



ПРАВИТЕЛЬСТВО СВЕРДЛОВСКОЙ ОБЛАСТИ

ПОСТАНОВЛЕНИЕ

13.01.2016

№ 30-ПП

г. Екатеринбург

Об изменении и установлении границ лесопарковых зон и зеленых зон в границах Нижне-Тагильского лесничества Свердловской области

В соответствии со статьей 82 Лесного кодекса Российской Федерации, постановлением Правительства Российской Федерации от 14.12.2009 № 1007 «Об утверждении Положения об определении функциональных зон в лесопарковых зонах, площади и границ лесопарковых зон, зеленых зон», постановлением Правительства Свердловской области от 28.12.2010 № 1905-ПП «Об утверждении Положения, структуры и предельного лимита штатной численности Департамента лесного хозяйства Свердловской области», на основании письма Федерального агентства лесного хозяйства от 21.10.2015 № ПК-06-27/13078, приказа Департамента лесного хозяйства Свердловской области от 06.11.2015 № 1749 «Об утверждении проектной документации по изменению и установлению границ лесопарковых зон и зеленых зон на территории Нижне-Тагильского лесничества Свердловской области» Правительство Свердловской области

ПОСТАНОВЛЯЕТ:

1. Изменить и установить границы лесопарковых зон и зеленых зон в границах Нижне-Тагильского лесничества Свердловской области (прилагаются).

2. Контроль за исполнением настоящего постановления возложить на Директора Департамента лесного хозяйства Свердловской области О.Н. Сандакова.

3. Настоящее постановление опубликовать в «Областной газете».

Председатель Правительства
Свердловской области



Д.В. Паслер

К постановлению Правительства
Свердловской области
от 13.01.2016 № 30-ПП

ГРАНИЦЫ
лесопарковых зон и зеленых зон в границах Нижне-Тагильского
лесничества Свердловской области

Лесные участки, планируемые к исключению из границ лесопарковых зон и зеленых зон

В целях строительства объездной автомобильной дороги вокруг города Нижний Тагил

Лесные (земельные) участки расположены в части кварталов 22, 30, 35, 36, 37, 42, 45 Урочища племзавод «Тагил» Городского участкового лесничества Нижне-Тагильского лесничества Свердловской области в административных границах города Нижний Тагил. Общая площадь лесных (земельных) участков составляет 67,2 га.

Перечень кварталов и выделов в составе лесных участков, планируемых к исключению из границ лесопарковых зон, приведен в таблице 1.

Таблица 1

Перечень кварталов и выделов в составе лесных участков, планируемых к исключению из границ зеленых зон

№ строки	Лесничество	Участковое лесничество	Участок	Номер квартала	Номер выдела	Площадь (га)
1.	Нижне-Тагильское	Городское	Урочище племзавод «Тагил»	часть квартала 22	выделы 4, 7, 17 –20	8,6
				часть квартала 30	выделы 2, 3, 8, 9, 11, 14, 15, 19, 31, 36	12,7
				часть квартала 35	выделы 2, 3, 21, 29–34, 37, 43, 44, 56, 66	12,1
				часть квартала 36	выделы 1, 4, 8, 10–12, 14, 16, 30	8,5
				часть квартала 37	выделы 1, 2, 24	2,4
				часть квартала 42	выделы 15, 16, 18, 21–24, 27–29, 46	12,0
				часть квартала 45	выделы 2, 5, 6, 8, 9, 11, 13, 15, 18, 19, 32, 49	10,9
2.	Итого по участковому лесничеству					67,2
3.	Всего по лесничеству					67,2

Территориальное размещение лесных участков, планируемых к исключению из границ зеленых зон, представлено на прилагаемых картах-схемах 1 и 2.

В связи с расположенными на землях лесного фонда объектами недвижимого имущества

Лесной (земельный) участок расположен в части квартала 145 Усть-Уткинского участка Усть-Уткинского участкового лесничества Нижне-Тагильского лесничества Свердловской области в административных границах города Нижний Тагил. Общая площадь лесного (земельного) участка лесного фонда составляет 8,1 га.

Перечень кварталов и выделов в составе лесного участка, планируемого к исключению из границ лесопарковых зон, приведен в таблице 2.

**Перечень кварталов и выделов в составе лесных участков,
планируемых к исключению из границ лесопарковых зон**

№ строки	Лесничество	Участковое лесничество	Участок	Номер квартала	Номер выдела	Площадь (га)
1.	Нижне-Тагильское	Усть-Уткинское	Усть-Уткинский	часть квартала 145	выделы 22, 23, 35	8,1
2.	Итого по участковому лесничеству					8,1
3.	Всего по лесничеству					8,1

Территориальное размещение лесного участка, планируемого к исключению из границ зеленых зон, представлено на прилагаемой карте-схеме 3.

Лесные участки, планируемые к включению в границы лесопарковых зон и зеленых зон

В целях организации особо охраняемой природной территории
гора «Юрьев камень» с окружающими лесами

Лесной (земельный) участок общей площадью 971,0 га расположен в кварталах 121, 133, 144–146, 157–159, 165–167 Черноисточинского участка Николо-Павловского участкового лесничества Нижне-Тагильского лесничества Свердловской области в административных границах Горноуральского городского округа.

Перечень кварталов и выделов в составе лесного участка, планируемого к включению в границы лесопарковых зон, приведен в таблице 3.

Таблица 3

**Перечень кварталов и выделов в составе лесного участка,
планируемого к включению в границы лесопарковых зон**

№ строки	Лесничество	Участковое лесничество	Участок	Номер квартала	Номер выдела	Площадь (га)
1.	Нижне-Тагильское	Николо-Павловское	Черноисточинский	часть квартала 121	выделы 20–24, 30–33, 41	25,0
				часть квартала 133	выделы 6, 7, 16, 22, 26	50,0
				часть квартала 144	выделы 12, 19, 21	21,0
				квартал 145	выделы 1–12, 14	89,0
				квартал 146	выделы 1–18	121,0
				квартал 157	выделы 1–10	98,0
				квартал 158	выделы 1–25	98,0
				квартал 159	выделы 1–23	149,0
				часть квартала 165	выделы 1–16, 21	111,0
				квартал 166	выделы 1–18	83,0
				квартал 167	выделы 1–26	126,0
				2.	Итого по участку	
3.	Итого по участковому лесничеству					971,0
4.	Всего по лесничеству					971,0

Территориальное размещение лесного участка, планируемого к включению в границы лесопарковых зон, представлено на прилагаемой карте-схеме 4.

В целях недопущения уменьшения площадей лесов зеленых зон

Лесной (земельный) участок общей площадью 67,2 га расположен в части квартала 1 урочища «Нижне-Тагильская птицефабрика» Городского участкового лесничества Нижне-Тагильского лесничества Свердловской области в административных границах Горноуральского городского округа.

Перечень кварталов и выделов в составе лесного участка, планируемого к включению в границы зеленых зон, приведен в таблице 4.

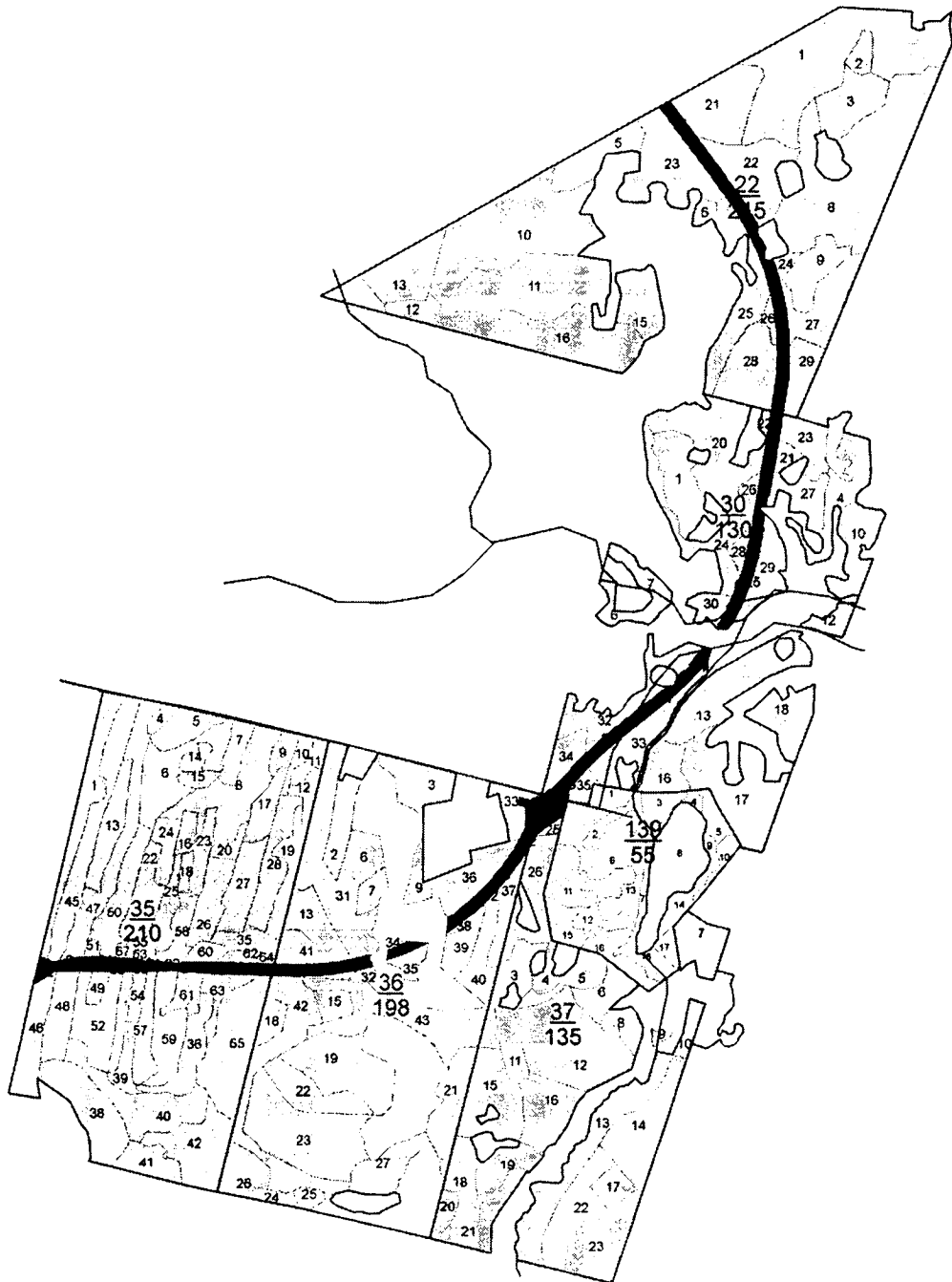
Таблица 4

**Перечень кварталов и выделов в составе лесного участка,
планируемого к включению в границы зеленых зон**

№ строк и	Лесничество	Участковое лесничество	Урочище	Номер квартала	Номер выдела	Площадь (га)
1.	Нижне-Тагильское	Городское	«Нижне-Тагильская птицефабрика»	часть квартала 1	выделы 1–8	67,2
2.	Итого по участку					67,2
3.	Итого по участковому лесничеству					67,2
4.	Всего по лесничеству					67,2

Территориальное размещение лесного участка, планируемого к включению в границы зеленых зон, представлено на прилагаемой карте-схеме 5.

КАРТА-СХЕМА 1

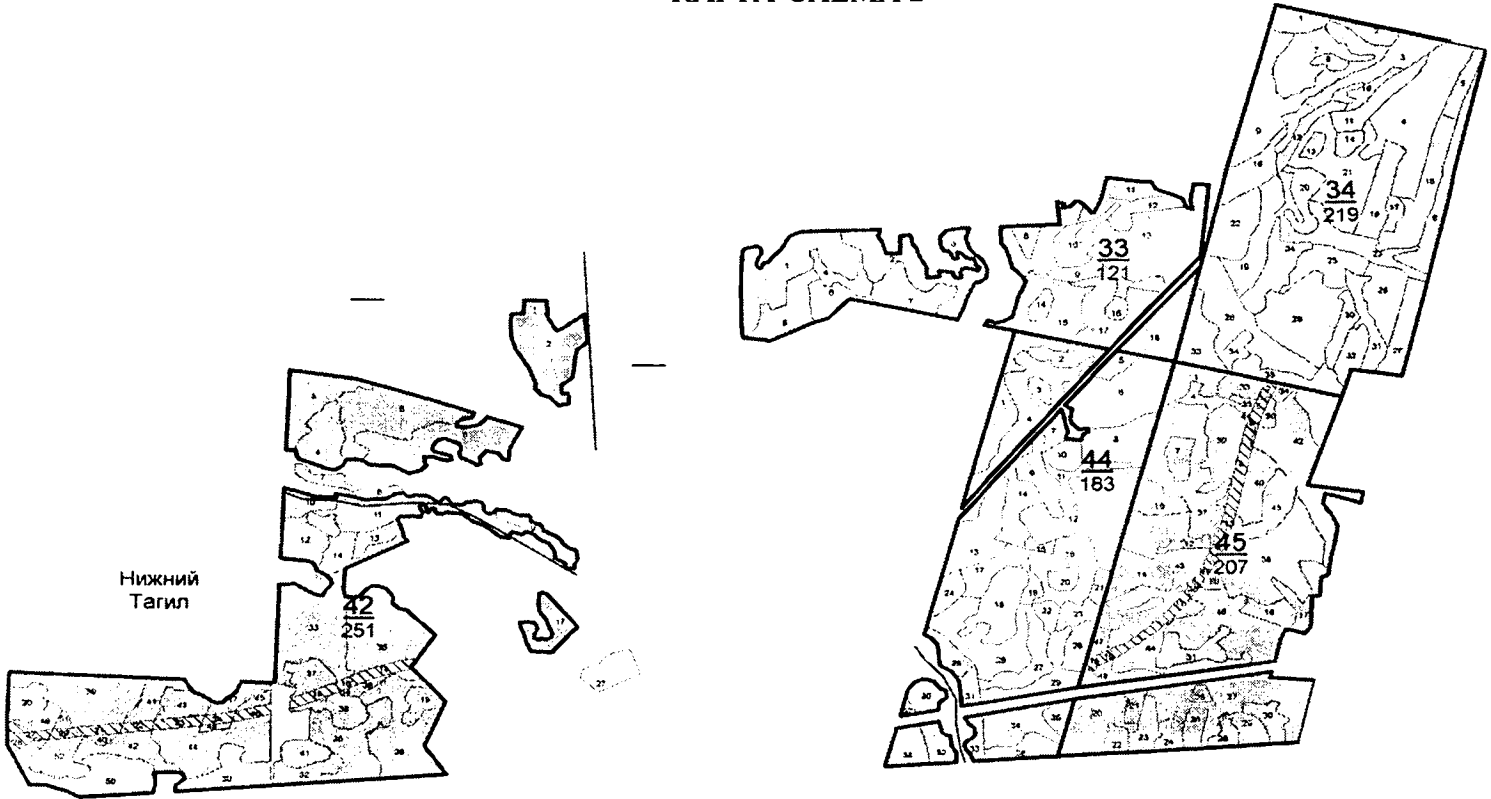


Условные обозначения:



— лесной участок, планируемый к исключению из границ лесопарковых зон

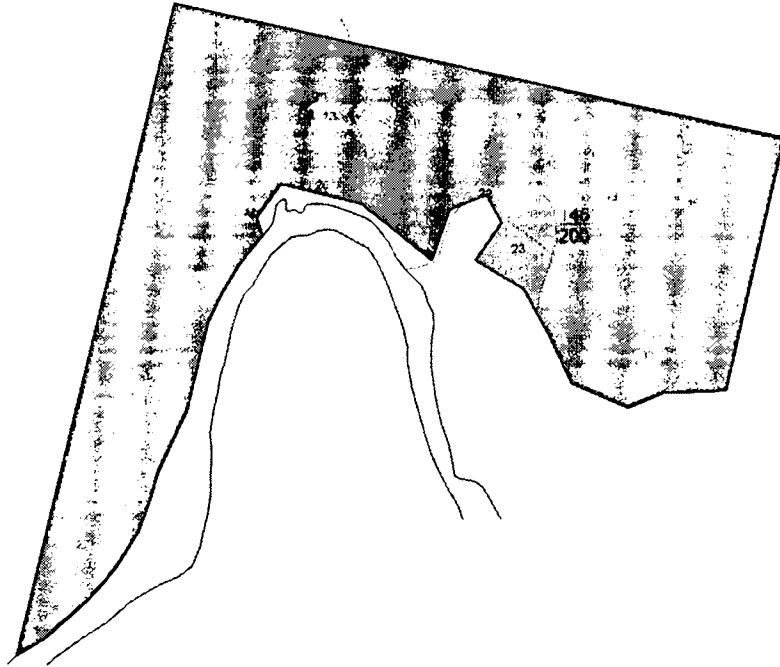
КАРТА-СХЕМА 2



Условные обозначения:

— лесные участки, планируемые к исключению
из границ лесопарковых зон

КАРТА-СХЕМА 3



Условные обозначения:



— лесные участки, планируемые к исключению
из границ лесопарковых зон

К границам лесопарковых зон и зеленых зон в
границах Нижне-Тагильского лесничества
Свердловской области

КАРТА-СХЕМА 4

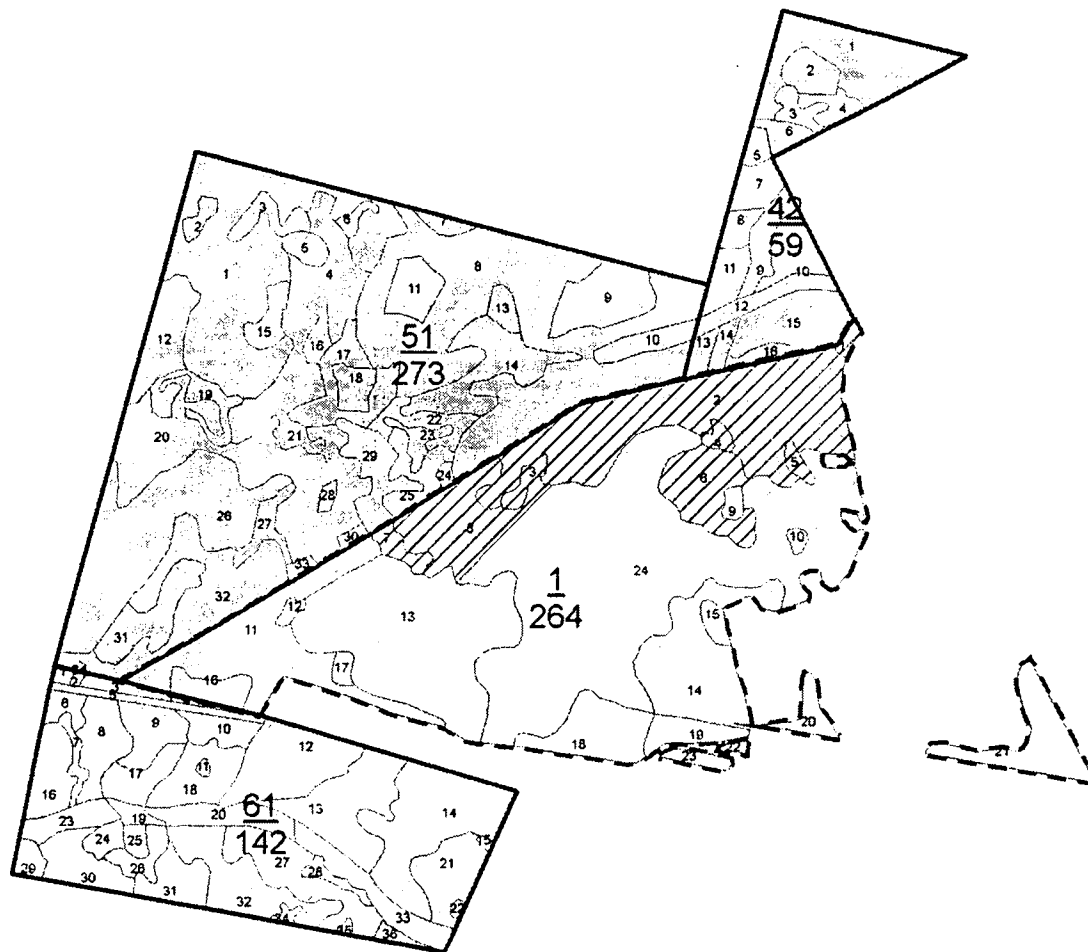


Условные обозначения:



— лесной участок, планируемый к включению в границы лесопарковых зон

КАРТА-СХЕМА 5



Условные обозначения:



— лесной участок, планируемый к включению в границы зеленых зон