



У К А З

ГУБЕРНАТОРА САХАЛИНСКОЙ ОБЛАСТИ

от 16 апреля 2020 г. № 29

г. Южно-Сахалинск

Об установлении охранных зон и утверждении положений об охранных зонах памятников природы регионального значения Сахалинской области, расположенных на территории муниципального образования «Макаровский городской округ»

В соответствии с Федеральным законом от 14.03.1995 № 33-ФЗ «Об особо охраняемых природных территориях», Правилами создания охранных зон отдельных категорий особо охраняемых природных территорий, установления их границ, определения режима охраны и использования земельных участков и водных объектов в границах таких зон, утвержденными постановлением Правительства Российской Федерации от 19.02.2015 № 138, Законом Сахалинской области от 21.12.2006 № 120-ЗО «Об особо охраняемых природных территориях Сахалинской области» **постановляю:**

1. Установить:

- 1.1. охранную зону памятника природы регионального значения Сахалинской области «Хребет Жданко»;
- 1.2. охранную зону памятника природы регионального значения Сахалинской области «Аммониты реки Пугачевки»;
- 1.3. охранную зону памятника природы регионального значения Сахалинской области «Группа Пугачевских грязевых вулканов».

2. Установить:

2.1. границы охранной зоны памятника природы регионального значения Сахалинской области «Хребет Жданко» согласно приложению № 1 к настоящему указу;

2.2. границы охранной зоны памятника природы регионального значения Сахалинской области «Аммониты реки Пугачевки» согласно приложению № 2 к настоящему указу;

2.3. границы охранной зоны памятника природы регионального значения Сахалинской области «Группа Пугачевских грязевых вулканов» согласно приложению № 3 к настоящему указу.

3. Утвердить:

3.1. Положение об охранной зоне памятника природы регионального значения Сахалинской области «Хребет Жданко» (прилагается);

3.2. Положение об охранной зоне памятника природы регионального значения Сахалинской области «Аммониты реки Пугачевки» (прилагается);

3.3. Положение об охранной зоне памятника природы регионального значения Сахалинской области «Группа Пугачевских грязевых вулканов» (прилагается).

4. Опубликовать настоящий указ в газете «Губернские ведомости», на официальном сайте Губернатора и Правительства Сахалинской области, на «Официальном интернет-портале правовой информации».

Губернатор Сахалинской области



В.И.Лимаренко

ГРАНИЦЫ ОХРАННОЙ ЗОНЫ
памятника природы регионального значения
Сахалинской области «Хребет Жданко»

Координаты характерных (поворотных) точек границ
охранной зоны памятника природы регионального значения
Сахалинской области «Хребет Жданко»

Номер точки	МСК г. Макаров	
	X	Y
n1	-48911.28	-6775.58
n2	-49192.52	-6878.53
n3	-49233.81	-3881.05
n4	-49303.32	-3888.60
5	-49384.21	-3896.57
6	-49459.21	-3914.20
7	-49532.52	-3928.05
8	-49585.18	-3937.28
9	-49666.07	-3947.77
10	-49714.10	-3958.26
11	-49769.29	-3977.15
12	-49836.28	-3996.87
13	-49944.98	-4025.41
14	-50023.35	-4052.26
15	-50156.89	-4095.49
16	-50194.40	-4111.43
17	-50220.10	-4127.80
18	-50327.53	-4180.68
19	-50436.23	-4225.58
20	-50490.16	-4251.18
21	-50568.95	-4293.98
22	-50640.99	-4329.65
23	-50744.21	-4400.15
24	-50826.46	-4452.39
25	-50878.84	-4480.80
26	-50995.74	-4524.79
27	-51038.29	-4536.12
28	-51082.95	-4547.87
29	-51144.04	-4552.07
30	-51163.00	-4552.07
31	-51186.59	-4550.81
32	-51206.82	-4547.87
33	-51241.36	-4545.35
34	-51262.01	-4538.22
35	-51294.04	-4526.26

Номер точки	МСК г. Макаров	
	X	Y
36	-51320.57	-4524.79
37	-51353.01	-4518.08
38	-51421.26	-4505.91
39	-51465.92	-4501.29
40	-51498.55	-4499.92
41	-51535.86	-4490.80
42	-51582.63	-4483.24
43	-51605.80	-4483.66
44	-51649.62	-4479.47
45	-51662.68	-4475.27
46	-51693.01	-4458.07
47	-51728.40	-4436.24
48	-51759.16	-4423.23
49	-51783.17	-4418.62
50	-51804.66	-4421.14
51	-51824.88	-4432.47
52	-51839.21	-4453.03
53	-51850.16	-4465.62
54	-51866.17	-4481.57
55	-51888.92	-4497.93
н56	-51908.30	-4504.65
н57	-51931.05	-4499.61
н58	-51953.38	-4491.64
н59	-51976.98	-4479.89
н60	-51993.83	-4477.37
н61	-52007.31	-4484.08
н62	-52025.43	-4497.09
н63	-52061.24	-4508.42
16	-52103.45	-4520.24
15	-52094.09	-4589.17
14	-52099.54	-4633.73
13	-52082.80	-4649.78
12	-52095.56	-4681.15
11	-52102.04	-4730.45
10	-52073.86	-4788.71
9	-52047.62	-4822.05
8	-52014.19	-4859.25
7	-51975.23	-4882.03
6	-51933.24	-4906.57
5	-51926.87	-4938.90
4	-51916.17	-4994.93
3	-51914.21	-5005.18
2	-51895.95	-5055.73
1	-51870.91	-5098.61
112	-51886.40	-5120.23
111	-51889.94	-5158.48
110	-51890.27	-5196.88
109	-51900.84	-5247.57
108	-51923.45	-5283.25
107	-51936.32	-5316.22
106	-51940.33	-5364.04
105	-51937.32	-5399.41
104	-51958.18	-5463.99

Номер точки	МСК г. Макаров	
	X	Y
103	-51966.18	-5495.60
102	-51984.16	-5534.72
101	-52011.08	-5560.57
100	-52047.74	-5589.14
99	-52071.86	-5623.15
98	-52094.31	-5655.63
97	-52147.01	-5653.11
96	-52167.38	-5680.04
95	-52236.23	-5668.14
94	-52391.85	-5655.08
93	-52661.18	-5632.50
92	-52723.13	-5630.80
91	-52979.44	-5623.79
90	-53264.13	-5580.23
89	-53411.51	-5493.74
88	-53596.12	-5421.46
87	-53582.55	-5393.24
86	-53557.53	-5341.66
85	-53533.42	-5292.44
84	-53530.41	-5232.54
83	-53518.99	-5149.06
82	-53500.03	-5090.76
81	-53484.74	-5025.88
80	-53476.04	-5011.91
79	-53448.23	-4968.48
78	-53421.05	-4937.83
77	-53443.80	-4912.66
76	-53455.64	-4877.63
75	-53464.24	-4841.97
74	-53458.28	-4819.05
73	-53489.82	-4793.44
72	-53506.62	-4777.38
71	-53488.16	-4744.69
70	-53462.06	-4703.58
69	-53447.27	-4680.30
68	-53430.45	-4664.34
67	-53400.70	-4661.84
66	-53381.45	-4645.20
65	-53373.64	-4617.57
64	-53334.78	-4593.12
63	-53317.84	-4574.77
62	-53309.70	-4524.73
61	-53307.04	-4518.58
60	-53302.35	-4507.36
н64	-53339.08	-4491.22
н65	-53382.90	-4468.56
н66	-53418.29	-4454.29
н67	-53468.17	-4441.88
н68	-53490.72	-4443.19
н69	-53504.72	-4442.76
н70	-53522.70	-4442.21
н71	-53540.12	-4439.68
н72	-53559.55	-4437.09

Номер точки	МСК г. Макаров	
	X	Y
н73	-53610.33	-4429.54
н74	-53662.65	-4431.63
н75	-53703.10	-4418.20
н76	-53753.65	-4397.22
н77	-53924.07	-5365.15
н78	-53943.42	-7110.64
н79	-53394.61	-7165.39
н80	-53178.21	-7186.96
н81	-52775.19	-7225.24
н82	-51942.13	-7304.63
н83	-51683.84	-7333.49
н84	-50881.95	-7411.91
н85	-50435.18	-7455.13
н86	-50393.63	-7444.18
н87	-50378.33	-7391.88
н88	-50252.86	-7225.08
н89	-50149.52	-7142.85
н90	-50016.01	-7107.70
н91	-49770.19	-7040.34
н92	-49525.26	-6974.64
н93	-49425.08	-6975.88
н94	-49331.40	-6978.02
н95	-49280.33	-6978.87
н96	-49208.26	-6939.87

**Описание границ охранной зоны памятника природы
регионального значения Сахалинской области
«Хребет Жданко»**

Северная граница: от поворотной точки н1 с географическими координатами 48 градусов 05 минуты 46.6 секунды северной широты и 142 градуса 31 минута 02.5 секунды восточной долготы, расположенной на левом берегу реки Травяная в 400 м к юго-востоку от репера с отметкой 125.4 на протяжении 2911 метров проходит в юго-восточном направлении, пересекая хребет Жданко, до поворотной точки н2 с географическими координатами 48 градусов 05 минуты 32.8 секунды северной широты и 142 градуса 33 минуты 21.6 секунды восточной долготы, расположенной на берегу Охотского моря в месте впадения в него ручья без названия.

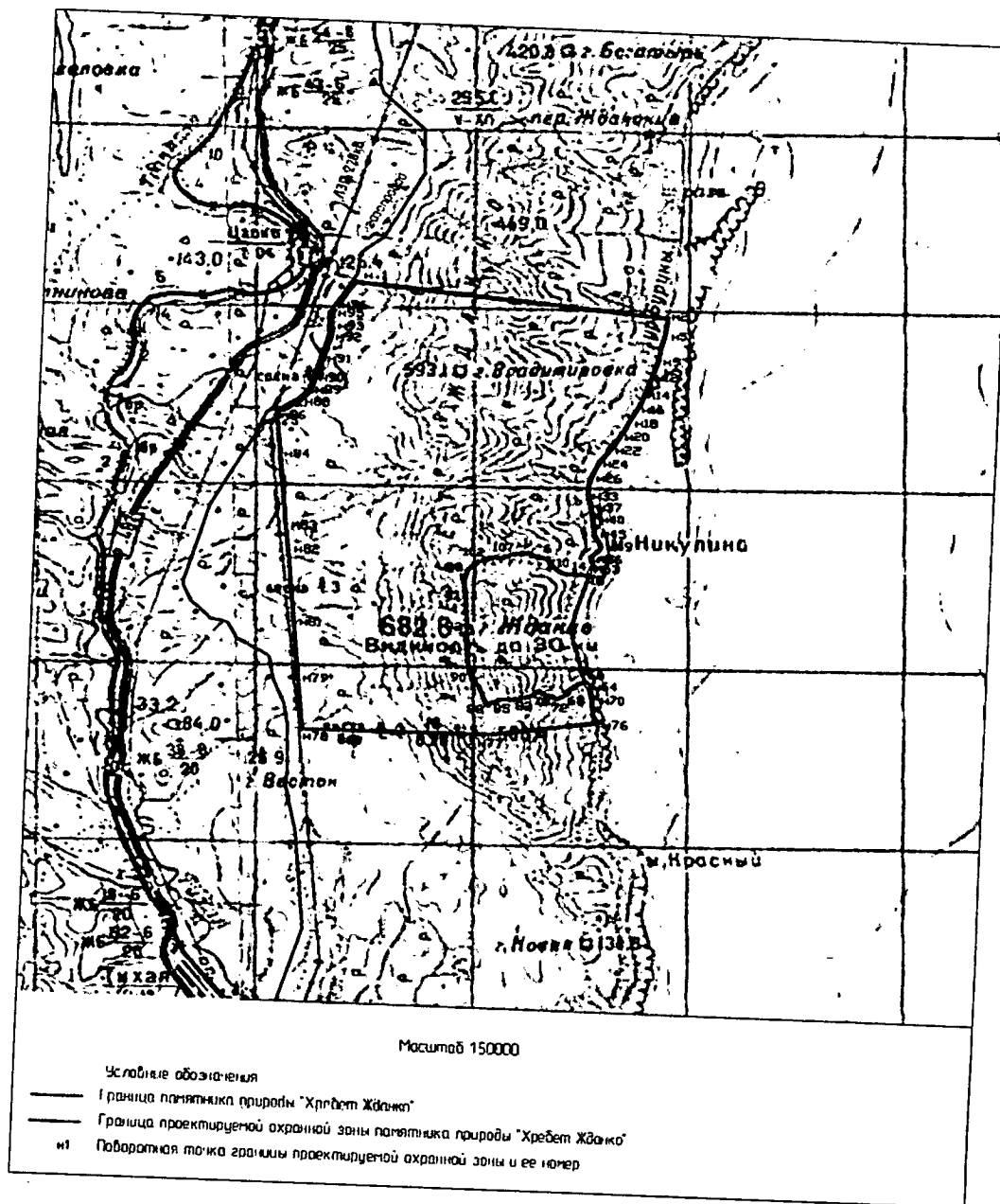
Восточная граница: от поворотной точки н2 граница на протяжении 3117 метров проходит в общем южном направлении по берегу Охотского моря до поворотной точки 16 с географическими координатами 48 градусов 03

минуты 59.7 секунды северной широты и 142 градуса 32 минуты 43.6 секунды восточной долготы, соответствующей северо-восточному углу памятника природы, далее граница на протяжении 3941 метра проходит по границе памятника природы, огибая его с северной, западной и южной сторон, до точки 60, затем 482 метра в южном направлении по берегу Охотского моря до поворотной точки н76 с географическими координатами 48 градусов 03 минуты 06.2 секунды северной широты и 142 градуса 32 минуты 45.6 секунды восточной долготы.

Южная граница: от поворотной точки н76 граница на протяжении 983 метров проходит в юго-западном направлении до поворотной точки н77, расположенной на гребне хребта Жданко и соответствующей отметке 565.4, далее граница на протяжении 1746 метров проходит в западном направлении до поворотной точки н78 с географическими координатами 48 градусов 03 минуты 04.4 секунды северной широты и 142 градуса 30 минуты 34.3 секунды восточной долготы, расположенной на границе охранной зоны ЛЭП 220кВ.

Западная граница: от поворотной точки н78 граница на протяжении 3568 метров проходит в северо-западном направлении по охранной зоне линии электропередачи 220кВ до поворотной точки н86 с географическими координатами 48 градусов 03 минуты 04.4 секунды северной широты и 142 градуса 30 минуты 34.3 секунды восточной долготы, далее на протяжении 1708 метров в северо-восточном направлении вдоль охранной зоны газопровода до поворотной точки н1.

Карта-схема
расположения границ охранной зоны памятника природы
регионального значения Сахалинской области «Хребет Жданко»



ГРАНИЦЫ ОХРАННОЙ ЗОНЫ
 памятника природы регионального значения
 Сахалинской области «Аммониты реки Пугачевки»

Координаты характерных (поворотных) точек границ
 охранной зоны памятника природы регионального значения
 Сахалинской области «Аммониты реки Пугачевки»

Номер точки	МСК г. Макаров	
	X	Y
Первый участок		
н9	-32193.04	-10257.00
н10	-31939.11	-9789.88
н11	-32257.00	-9498.80
н12	-32504.22	-9670.23
н13	-33413.37	-9775.03
н14	-33862.68	-9306.58
н15	-34688.07	-9508.78
н16	-35366.22	-9518.30
н17	-35440.52	-9911.34
н18	-34895.91	-9972.05
н19	-34022.42	-9723.71
н20	-33520.18	-10269.53
н21	-32679.22	-10083.66
Второй участок		
н1	-28281.62	-8905.60
н2	-28436.02	-8537.69
н3	-28897.70	-8618.68
н4	-29065.26	-8787.39
н5	-30213.94	-8620.30
н6	-30262.14	-9017.39
н7	-29034.55	-9184.13
н8	-28718.03	-8975.28

**Описание границ охранной зоны памятника природы
регионального значения Сахалинской области
«Аммониты реки Пугачевки»**

1. Описание границ первого участка охранной зоны:

Северная граница: от поворотной точки н9 с географическими координатами 48 градусов 14 минуты 53.2 секунды северной широты и 142 градуса 28 минут 57.9 секунды восточной долготы, расположенной в 3,1 км к юго-западу от горы Острая с отметкой 311.0 и в 2.2 км к юго-востоку от вершины с отметкой 259.2, граница проектируемой охранной зоны на протяжении 532 метров проходит в северо-восточном направлении, пересекая реку Пугачевку, до поворотной точки н10 с географическими координатами 48 градусов 15 минут 0.7 секунды северной широты и 142 градуса 29 минут 21.1 секунды восточной долготы, далее в юго-восточном направлении до поворотной точки н11 с географическими координатами 48 градусов 14 минут 50.0 секунд северной широты и 142 градуса 29 минут 34.4 секунды восточной долготы, расположенной в 2,4 км к юго-западу от горы Острая с отметкой 311.0 и в 3,0 км к юго-востоку от вершины с отметкой 259.2.

Восточная граница: от поворотной точки н11 граница проектируемой охранной зоны на протяжении 3395 метров проходит в юго-западном, юго-восточном направлениях вдоль реки Пугачевки прямыми линиями, соединяющими точку н12 с географическими координатами 48 градусов 14 минут 42.2 секунды северной широты и 142 градуса 29 минут 25.6 секунды восточной долготы, точку н13 с географическими координатами 48 градусов 14 минут 13.0 секунды северной широты и 142 градуса 29 минут 18.5 секунды восточной долготы, точку н14 с географическими координатами 48 градусов 13 минут 57.8 секунды северной широты и 142 градуса 29 минут 40.2 секунды восточной долготы, точку н15 с географическими координатами 48 градусов 13 минут 31.4 секунды северной широты и 142 градуса 29 минут 28.6 секунды восточной долготы до точки н16 с географическими координатами 48 градусов 13 минут 09.5 секунды северной широты и 142 градуса 29 минут

26.7 секунды восточной долготы, расположенной в 0,7 км к юго-западу от вышки с отметкой 131.0 и в 1,6 км к юго-востоку от вышки с отметкой 168.0.

Южная граница: от поворотной точки н16 граница на протяжении 400 метров проходит в юго-западном направлении, пересекая реку Пугачевку, до поворотной точки н17 с географическими координатами 48 градусов 13 минут 07.6 секунды северной широты и 142 градуса 29 минут 07.5 секунды восточной долготы, расположенной в 1,1 км к юго-западу от вышки с отметкой 131.0 и в 1,2 км к юго-востоку от возвышенности с отметкой 168.0.

Западная граница: от поворотной точки н17 граница проектируемой охранной зоны на протяжении 2060 метров проходит в северо-западном, северо-восточном направлениях вдоль реки Пугачевки прямыми линиями, соединяющими точку н18 с географическими координатами 48 градусов 13 минут 25.3 секунды северной широты и 142 градуса 29 минут 05.7 секунды восточной долготы, точку н19 с географическими координатами 48 градусов 13 минут 53.2 секунды северной широты и 142 градуса 29 минут 19.7 секунды восточной долготы, точку н20 с географическими координатами 48 градусов 14 минут 10.3 секунды северной широты и 142 градуса 28 минут 54.4 секунды восточной долготы, точку н21 с географическими координатами 48 градусов 14 минут 37.2 секунды северной широты и 142 градуса 29 минут 05.2 секунды восточной долготы до поворотной точки н9.

2. Описание границ второго участка охранной зоны:

Северная граница: от поворотной точки н1 с географическими координатами 48 градусов 16 минуты 57.7 секунды северной широты и 142 градуса 30 минуты 11.9 секунды восточной долготы, расположенной в 2,3 км к западу от горы Берёзовка с отметкой 328.2 и в 1,1 км к юго-востоку от вершины с отметкой 306.2, граница проектируемой охранной зоны на протяжении 400 метров проходит в северо-восточном направлении, пересекая реку Пугачевку, до поворотной точки н2 с географическими координатами 48 градусов 16 минут 52.1 секунды северной широты и 142 градуса 30 минут 29.4 секунды

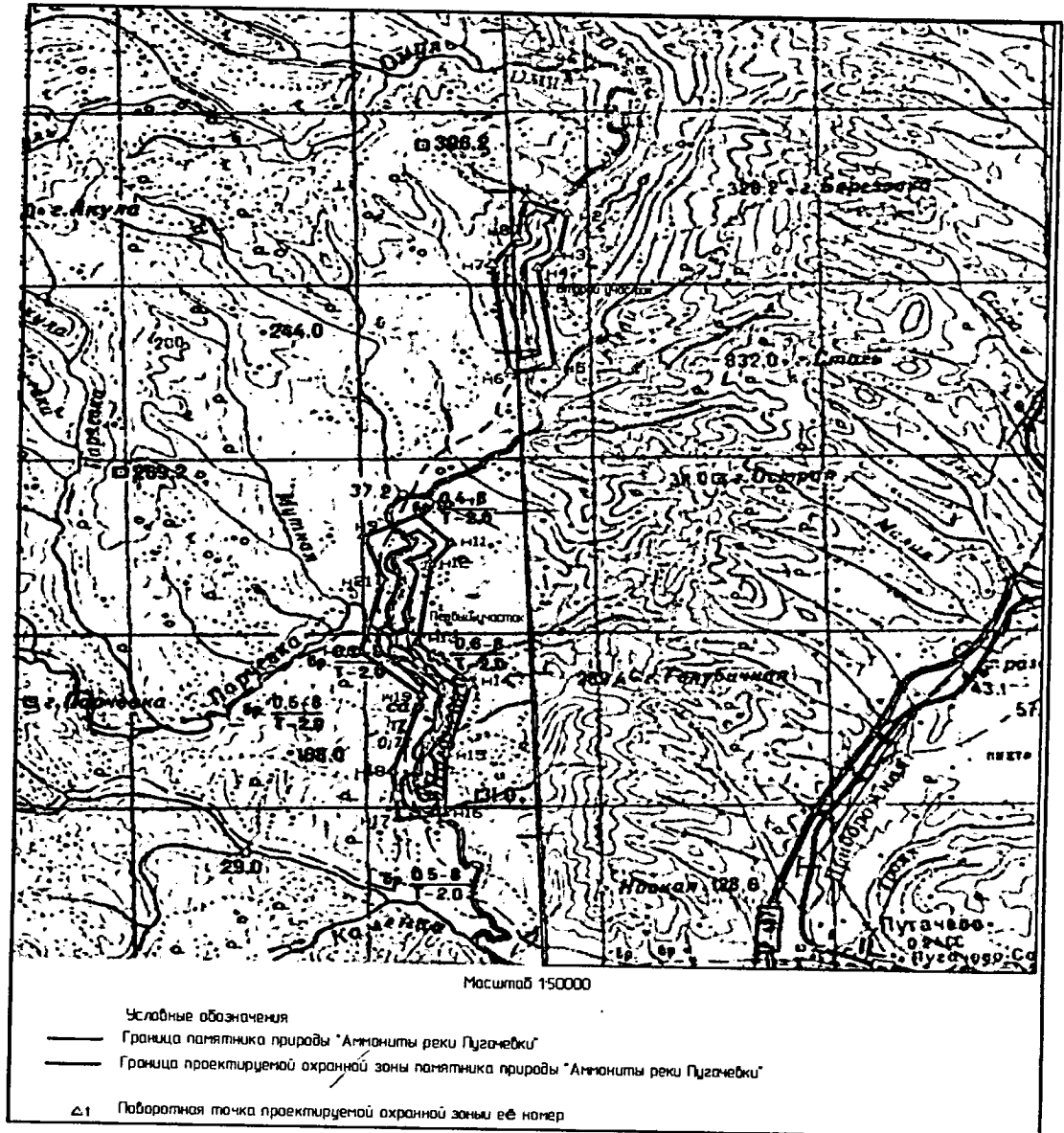
восточной долготы, расположенной в 1,9 км к юго-западу от горы Берёзовка с отметкой 328.2 и в 1,5 км к юго-востоку от вершины с отметкой 306.2.

Восточная граница: от поворотной точки н2 граница проектируемой охранной зоны на протяжении 1858 метров проходит в юго-западном, юго-восточном направлениях вдоль реки Пугачевки прямыми линиями, соединяющими точку н3 с географическими координатами 48 градусов 16 минут 37.3 секунды северной широты и 142 градуса 30 минут 24.5 секунды восточной долготы, точку н4 с географическими координатами 48 градусов 16 минут 32.1 секунды северной широты и 142 градуса 30 минут 15.9 секунды восточной долготы, до точки н5 с географическими координатами 48 градусов 15 минут 54.7 секунды северной широты и 142 градуса 30 минут 21.5 секунды восточной долготы, расположенной в 2,0 км к западу от горы Сталь с отметкой 332.0 и в 2,5 км к юго-востоку от вершины с отметкой 244.

Южная граница: от поворотной точки н5 граница на протяжении 400 метров проходит в юго-западном направлении, пресекая реку Пугачевку, до поворотной точки н6 с географическими координатами 48 градусов 15 минут 53.8 секунды северной широты и 142 градуса 30 минут 02.2 секунды восточной долготы, расположенной в 2,4 км к юго-западу от горы Сталь с отметкой 332.0 и в 2,2 км к юго-востоку от вершины с отметкой 244.

Западная граница: от поворотной точки н6 граница проектируемой охранной зоны на протяжении 2060 метров проходит в северо-западном, северо-восточном направлениях вдоль реки Пугачевки прямыми линиями, соединяющими точку н7 с географическими координатами 48 градусов 16 минут 33.7 секунды северной широты и 142 градуса 29 минут 56.8 секунды восточной долготы, точку н8 с географическими координатами 48 градусов 16 минут 43.6 секунды северной широты и 142 градуса 30 минут 07.6 секунды восточной долготы, до точки н1.

**Карта-схема
расположения границ охранной зоны памятника природы
регионального значения Сахалинской области
«Аммониты реки Пугачевки»**



ПРИЛОЖЕНИЕ № 3
к указу Губернатора
Сахалинской области
от 16 апреля 2020 г. № 29

ГРАНИЦЫ ОХРАННОЙ ЗОНЫ
памятника природы регионального значения
Сахалинской области «Группа Пугачевских грязевых вулканов»

Координаты характерных (поворотных) точек границ
охранной зоны памятника природы регионального значения
Сахалинской области «Группа Пугачевских грязевых вулканов»

Номер точки	МСК г. Макаров	
	X	Y
1н	-34111.21	-5279.01
2н	-34057.55	-5164.72
3н	-34038.18	-5128.34
4н	-33985.01	-5061.35
5н	-33926.60	-5028.60
162	-34086.67	-5070.30
161	-34283.95	-5166.54
160	-34489.11	-5196.04
159	-34652.65	-5157.43
158	-34741.58	-5122.59
157	-34778.65	-5037.72
156	-34910.85	-4837.94
155	-35037.86	-4726.95
154	-35059.14	-4661.11
153	-35142.14	-4404.78
152	-35237.35	-4243.53
151	-35270.60	-4188.97
150	-35427.86	-4077.06
149	-35575.60	-3958.46
148	-35946.28	-3749.41
147	-35942.90	-3558.00
146	-36187.76	-3459.32
145	-36483.01	-3318.14
144	-36673.79	-3250.93
143	-36893.44	-3265.30
142	-37076.82	-3239.97

141	-37207.96	-3220.52
140	-37302.75	-3206.10
139	-37399.22	-3068.64
138	-37466.70	-2986.95
137	-37641.66	-2952.47
136	-37787.81	-2852.38
135	-37857.93	-2791.32
134	-37904.93	-2713.86
133	-37958.44	-2609.80
132	-37987.68	-2544.05
131	-38066.66	-2422.63
130	-38120.88	-2284.11
129	-38124.93	-2254.35
128	-38134.05	-2152.47
127	-38110.83	-2041.06
126	-38100.40	-1992.89
н6	-38218.28	-1931.42
н7	-38339.62	-1816.52
Н8	-38315.06	-2565.48
Н9	-37890.37	-3170.21
н10	-37269.86	-3588.23
н11	-36312.87	-3832.56
н12	-35823.55	-4142.28
н13	-35046.29	-5195.45
н14	-34761.97	-5313.40
н15	-34702.33	-5317.66
н16	-34639.48	-5334.48
н17	-34377.77	-5308.77
н18	-34203.61	-5282.67
н19	-34167.92	-5284.63

**Описание границ охранной зоны памятника природы
регионального значения Сахалинской области
«Группа Пугачевских грязевых вулканов»**

Северная граница: от поворотной точки н1 с географическими координатами 48 градусов 13 минуты 43.5 секунды северной широты и 142 градуса 32 минуты 54.4 секунды восточной долготы граница проектируемой охранной зоны на протяжении 320 метров проходит в северо-восточном направлении вдоль полосы отвода железной дороги до поворотной точки н5 с геогра-

фическими координатами 48 градусов 13 минуты 49.0 секунды северной широты и 142 градуса 33 минуты 07.0 секунды восточной долготы.

Восточная граница: от поворотной точки н5 граница проектируемой охранной зоны на протяжении 5964 метров проходит в общем юго-восточном направлении по границе памятника природы до поворотной точки 126, расположенной на берегу Охотского моря на месте впадения ручья без названия в бухту Юяньки, далее 300 метров по берегу Охотского моря до поворотной точки н7 с географическими координатами 48 градусов 11 минут 20.9 секунды северной широты и 142 градуса 35 минут 30.4 секунды восточной долготы.

Юго-западная граница: от поворотной точки н7 граница на протяжении 5404 метров проходит в северо-западном направлении прямыми линиями, соединяющими истоки левых безымянных притоков реки Пугачевка, до поворотной точки н16 с географическими координатами 48 градусов 13 минут 26.5 секунды северной широты и 142 градуса 32 минуты 50.5 секунды восточной долготы, далее на протяжении 656 метров проходит вдоль охранной зоны газопровода в северо-восточном направлении до поворотной точки н1.

Карта-схема
расположения границ охранной зоны памятника природы
регионального значения «Группа Пугачевских грязевых вулканов»



УТВЕРЖДЕНО
указом Губернатора
Сахалинской области
от 16 апреля 2020 г. № 29

ПОЛОЖЕНИЕ
об охранной зоне памятника природы регионального значения
Сахалинской области «Хребет Жданко»

1. Общие сведения

1.1. Охранная зона установлена для предотвращения неблагоприятных антропогенных воздействий на памятник природы регионального значения Сахалинской области «Хребет Жданко».

1.2. Охранная зона памятника природы регионального значения Сахалинской области «Хребет Жданко» (далее – охранная зона) расположена на территории муниципального образования «Макаровский городской округ».

1.3. Площадь охранной зоны составляет 1234,7 га.

1.4. Срок действия охранной зоны устанавливается на срок действия памятника природы регионального значения Сахалинской области «Хребет Жданко».

2. Режим охранной зоны

2.1. В границах охранной зоны запрещается деятельность, оказывающая негативное (вредное) воздействие на природные комплексы памятника природы, в том числе:

2.1.1. заготовка древесины, за исключением осуществления рубок погибших и поврежденных лесных насаждений гражданами для собственных нужд, рубок ухода за лесами в насаждениях искусственного происхождения (лесных культурах) в порядке, установленном законодательством, а также

при проведении мероприятий по предупреждению возникновения и распространения вредных организмов;

2.1.2. добыча полезных ископаемых;

2.1.3. создание объектов размещения отходов производства и потребления, складирование твердых коммунальных отходов и мусора, загрязнение и замусоривание территории;

2.1.4. загрязнение водных объектов;

2.1.5. уничтожение или повреждение информационных и предупредительных знаков (аншлагов, шлагбаумов и других информационных знаков и указателей).

УТВЕРЖДЕНО
указом Губернатора
Сахалинской области
от 16 апреля 2020 г. № 29

ПОЛОЖЕНИЕ
об охранной зоне памятника природы регионального значения
Сахалинской области «Аммониты реки Пугачевки»

1. Общие сведения

1.1. Охранная зона установлена для предотвращения неблагоприятных антропогенных воздействий на памятник природы регионального значения Сахалинской области «Аммониты реки Пугачевки».

1.2. Охранная зона памятника природы регионального значения Сахалинской области «Аммониты реки Пугачевки» (далее – охранная зона) расположена на территории муниципального образования «Макаровский городской округ».

1.3. Площадь охранной зоны составляет 145,1 га, в том числе:

- площадь первого участка - 101 га;
- площадь второго участка - 44,1 га.

1.4. Срок действия охранной зоны устанавливается на срок действия памятника природы регионального значения Сахалинской области «Аммониты реки Пугачевки».

2. Режим охранной зоны

2.1. В границах охранной зоны запрещается деятельность, оказывающая негативное (вредное) воздействие на природные комплексы памятника природы, в том числе:

2.1.1. заготовка древесины, за исключением осуществления рубок погибших и поврежденных лесных насаждений гражданами для собственных нужд, рубок ухода за лесами в насаждениях искусственного происхождения (лесных культурах) в порядке, установленном законодательством, а также при проведении мероприятий по предупреждению возникновения и распространения вредных организмов;

2.1.2. добыча полезных ископаемых;

2.1.3. создание объектов размещения отходов производства и потребления, складирование твердых коммунальных отходов и мусора, загрязнение и замусоривание территории;

2.1.4. загрязнение водных объектов;

2.1.5. уничтожение или повреждение информационных и предупредительных знаков (аншлагов, шлагбаумов и других информационных знаков и указателей).

УТВЕРЖДЕНО

указом Губернатора
Сахалинской области

от 16 апреля 2020 г. № 29

ПОЛОЖЕНИЕ

об охранной зоне памятника природы регионального значения Сахалинской области «Группа Пугачевских грязевых вулканов»

1. Общие сведения

1.1. Охранная зона установлена для предотвращения неблагоприятных антропогенных воздействий на памятник природы регионального значения Сахалинской области «Группа Пугачевских грязевых вулканов».

1.2. Охранная зона памятника природы регионального значения Сахалинской области «Группа Пугачевских грязевых вулканов» (далее – охранная зона) расположена на территории муниципального образования «Макаровский городской округ».

1.3. Площадь охранной зоны составляет 181,5 га.

1.4. Срок действия охранной зоны устанавливается на срок действия памятника природы регионального значения Сахалинской области «Группа Пугачевских грязевых вулканов».

2. Режим охранной зоны

2.1. В границах охранной зоны запрещается деятельность, оказывающая негативное (вредное) воздействие на природные комплексы памятника природы, в том числе:

2.1.1. заготовка древесины, за исключением осуществления рубок погибших и поврежденных лесных насаждений гражданами для собственных нужд, рубок ухода за лесами в насаждениях искусственного происхождения

(лесных культурах) в порядке, установленном законодательством, а также при проведении мероприятий по предупреждению возникновения и распространения вредных организмов;

2.1.2. добыча полезных ископаемых;

2.1.3. создание объектов размещения отходов производства и потребления, складирование твердых коммунальных отходов и мусора, загрязнение и замусоривание территории;

2.1.4. загрязнение водных объектов;

2.1.5. уничтожение или повреждение информационных и предупредительных знаков (аншлагов, шлагбаумов и других информационных знаков и указателей).
