



У К А З

ГУБЕРНАТОРА САХАЛИНСКОЙ ОБЛАСТИ

от 14 февраля 2020 г. № 5

г. Южно-Сахалинск

Об установлении охранных зон и утверждении положений об охранных зонах памятников природы регионального значения Сахалинской области, расположенных на территории муниципального образования городской округ «Александровск-Сахалинский район»

В соответствии с Федеральным законом от 14.03.1995 № 33-ФЗ «Об особо охраняемых природных территориях», Правилами создания охранных зон отдельных категорий особо охраняемых природных территорий, установления их границ, определения режима охраны и использования земельных участков и водных объектов в границах таких зон, утвержденными постановлением Правительства Российской Федерации от 19.02.2015 № 138, Законом Сахалинской области от 21.12.2006 № 120-ЗО «Об особо охраняемых природных территориях Сахалинской области» **постановляю:**

1. Установить:

1.1. охранную зону памятника природы регионального значения Сахалинской области «Кабарожьи скалы с гротами»;

1.2. охранную зону памятника природы регионального значения Сахалинской области «Ущелье ручья Октябрьского».

2. Установить:

2.1. границы охранной зоны памятника природы регионального значения Сахалинской области «Кабарожьи скалы с гротами» согласно приложению № 1 к настоящему указу;

2.2. границы охранной зоны памятника природы регионального значения Сахалинской области «Ущелье ручья Октябрьского» согласно приложению № 2 к настоящему указу.

3. Утвердить:

3.1. Положение об охранной зоне памятника природы регионального значения Сахалинской области «Кабарожьи скалы с гротами» (прилагается);

3.2. Положение об охранной зоне памятника природы регионального значения Сахалинской области «Ущелье ручья Октябрьского» (прилагается).

4. Опубликовать настоящий указ в газете «Губернские ведомости», на официальном сайте Губернатора и Правительства Сахалинской области, на «Официальном интернет-портале правовой информации».

Губернатор Сахалинской области



В.И.Лимаренко

ГРАНИЦЫ ОХРАННОЙ ЗОНЫ
памятника природы регионального значения
Сахалинской области «Кабарожьи скалы с гротами»

Координаты характерных (поворотных) точек границ
охранной зоны памятника природы регионального значения
Сахалинской области «Кабарожьи скалы с гротами»

Номер точки	МСК г. Александровск-Сахалинский	
	X	Y
н1	69054.47	96642.34
н2	69243.25	97435.69
н3	68759.63	98417.79
н4	68675.5	98371.81
н5	68537.5	98274.94
н6	68416.02	98181.87
н7	68351.49	98157.18
н8	68271.48	98156.19
24	68245.49	98161.32
23	68249.51	98099.54
22	68249.91	98014.27
21	68280.01	97936.60
20	68304.01	97875.72
19	68340.51	97843.16
18	68362.50	97793.22
17	68373.50	97721.54
16	68418.00	97668.28
15	68461.50	97661.78
14	68514.50	97659.60
13	68579.50	97637.85
12	68619.00	97642.22
11	68682.00	97659.60
10	68725.00	97660.66
9	68763.00	97638.97
8	68789.50	97593.34
7	68809.00	97537.97
6	68841.50	97509.72
5	68905.50	97472.78

Номер точки	МСК г. Александровск-Сахалинский	
	X	Y
4	68973.00	97419.53
3	69006.50	97355.47
2	68998.00	97284.84
1	68966.00	97175.34
64	67119.82	96996.96
63	66443.65	96922.37
62	66230.52	96900.70
61	66279.40	97041.97
60	66287.06	97115.94
59	66319.29	97172.02
58	66332.06	97224.77
57	66330.40	97444.58
56	66303.68	97509.67
55	66270.14	97745.45
54	66270.14	97825.98
53	66337.45	97883.35
52	66350.34	97916.99
51	66344.43	97948.26
50	66308.23	97985.01
49	66242.96	98015.68
48	66192.84	98048.22
47	66174.95	98080.73
46	66173.84	98121.05
45	66134.00	98281.43
н9	66032.01	98351.38
н10	65899.00	98407.88
н11	65782.52	98436.87
н12	65759.47	97882.43
н13	65709.35	97668.48
н14	65756.13	97414.42
н15	65739.42	97290.73
н16	65712.69	97120.24
н17	65806.92	96850.93
н18	65938.49	96611.29
н19	65921.26	96490.70
н20	65557.24	96140.73
н21	65971.28	95931.55
н22	66011.88	95765.93
н23	66105.30	95674.48
н24	66221.71	95681.94
н25	66337.22	95814.26
н26	66540.12	95924.96

Номер точки	МСК г. Александровск-Сахалинский	
	X	Y
н27	66668.87	95917.32
н28	66739.26	95826.62
н29	66799.63	95695.75
н30	66929.46	95613.48
н31	67112.76	95582.49
н32	67341.28	95582.49
н33	67536.23	95517.96
н34	67612.05	95644.16
н35	67931.86	95908.40
н36	68252.25	96298.74
н37	68495.84	96475.06

**Описание границ охранной зоны памятника природы
регионального значения Сахалинской области
«Кабарожьи скалы с гротами»**

Северная граница: от точки н1 с географическими координатами 51 градус 08 минут 39.7 секунды северной широты и 142 градуса 22 минуты 57.3 секунды восточной долготы, расположенной в 2,0 км к юго-востоку от возвышенности с отметкой 326,0 и в 1,75 км к северо-западу от возвышенности с отметкой 516,0, на протяжении 816 метров проходит в северо-восточном направлении до точки н2, затем на протяжении 1095 метров в юго-восточном направлении до точки н3, соответствующей отметке 516,0 хребта Камышовый.

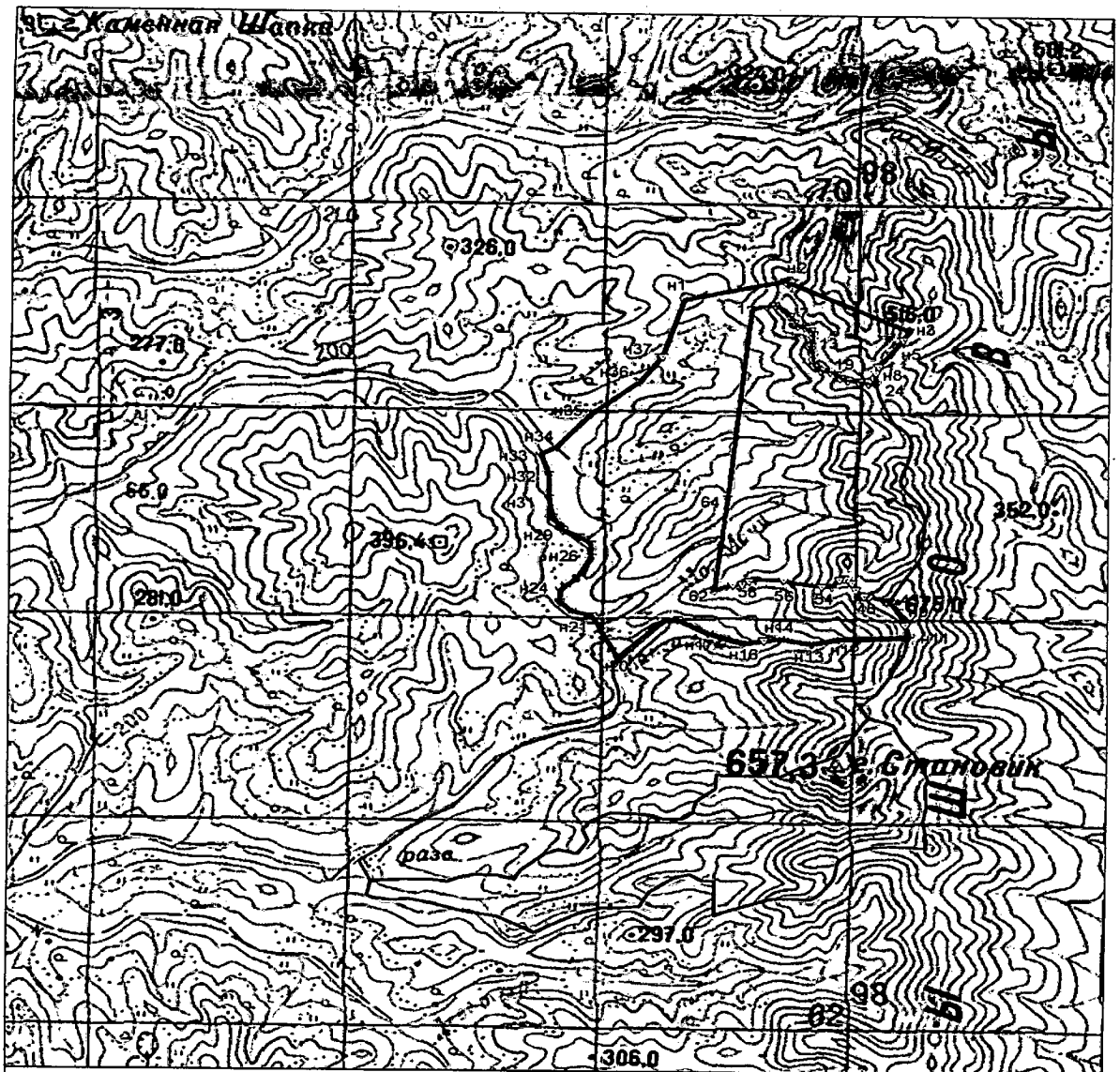
Восточная граница: от точки н3, расположенной на возвышенности с отметкой 516,0, на протяжении 593 метров проходит в юго-западном направлении по гребню хребта Камышовый до точки 24, расположенной на северо-восточной границе памятника природы, далее на протяжении 5754 метров проходит по границе памятника природы до точки 45, затем 388 метров в юго-западном направлении по гребню хребта Камышовый до точки н11.

Южная граница: от точки н11 в западном направлении 555 метров вниз по ложбине до точки н12, расположенной на месте истока реки Мангидай, затем на протяжении 1974 метров проходит по правому берегу реки Мангидай до точки н20.

Западная граница: от точки н20 в северо-западном направлении пересекает хребет между реками Мангидай и Малые Мачи до точки 21, расположенной на правом берегу реки Малые Мачи, далее на протяжении 1987 метров граница проходит по правому берегу реки Малые Мачи до точки н33, затем на протяжении 1358 метров в северо-восточном направлении вверх по течению второго правого притока реки Малые Мачи до точки н37.

От точки н37 граница на протяжении 583 метров проходит в северо-восточном направлении до точки н1, расположенной в 2,0 км к юго-востоку от возвышенности с отметкой 326,0 и в 1,75 км к северо-западу от возвышенности с отметкой 516,0.

**Карта-схема расположения границ охранной зоны
памятника природы регионального значения
Сахалинской области «Кабарожьи скалы с гротами»**



Масштаб 1:50000

Условные обозначения

- Граница памятника природы "Кабарожьи скалы с гротами"
- Граница проектируемой охранной зоны памятника природы "Кабарожьи скалы с гротами"
- - - - Граница проектируемой охранной зоны памятника природы "Ущелье ручья Октябрьского"
- Граница памятника природы "Ущелье ручья Октябрьского"
- √1 Поворотная точка границы проектируемой охранной зоны и её номер

ГРАНИЦЫ ОХРАННОЙ ЗОНЫ
памятника природы регионального значения
Сахалинской области «Ущелье ручья Октябрьского»

Координаты характерных (поворотных) точек границ
охранной зоны памятника природы регионального значения
Сахалинской области «Ущелье ручья Октябрьского»

Номер точки	МСК г. Александровск-Сахалинский	
	X	Y
н1	65557.24	96140.73
н2	65921.26	96490.70
н3	65938.49	96611.29
н4	65806.92	96850.93
н5	65712.69	97120.24
н6	65739.42	97290.73
н7	65756.13	97414.42
н8	65709.35	97668.48
н9	65759.47	97882.43
н10	65782.52	98436.87
н11	65769.98	98439.95
н12	65622.50	98401.67
н13	65347.50	98265.43
н14	65216.50	98183.36
н15	65168.01	98124.44
н16	65096.99	98062.94
н17	65010.00	98102.31
33	64992.08	98130.38
32	64935.51	98085.63
31	64704.01	97938.19
30	64617.51	97891.19
29	64595.01	97833.88
28	64526.51	97686.32
27	64489.01	97576.88

Номер точки	МСК г. Александровск-Сахалинский	
	X	Y
26	64414.01	97445.51
25	64412.00	97125.85
24	64419.50	96926.13
23	64286.69	96924.19
22	64160.17	96768.94
21	64049.72	96742.72
20	63986.31	96656.15
19	63984.38	96517.24
18	64023.75	96402.00
17	64033.86	96270.88
16	64041.16	96089.59
15	63956.23	95934.92
14	63876.27	95873.65
13	63762.40	95919.32
12	63634.18	95835.74
11	63669.33	95685.13
10	63630.28	95577.23
9	63469.27	95386.45
8	63377.26	95333.09
7	63413.09	95196.98
6	63416.20	95013.95
5	63390.70	94904.00
4	63348.64	94803.85
3	63365.34	94687.10
2	63364.12	94421.92
1	63349.48	94193.11
н18	63547.14	94102.20
н19	63597.75	94185.96
н20	63717.28	94280.98
н21	63874.46	94469.39
н22	64000.41	94653.17
н23	64053.83	94792.95
н24	64164.76	94916.29
н25	64477.03	95146.51
н26	64661.92	95327.40
н27	64813.95	95676.85
н28	64904.34	95972.85
н29	65013.70	96142.23
н30	65196.58	96175.79
н31	65351.62	96118.98
н32	65468.57	96099.78

**Описание границ охранной зоны памятника природы
регионального значения Сахалинской области
«Ущелье ручья Октябрьского»**

Южная граница охранной зоны совпадает с северной границей памятника природы регионального значения Сахалинской области «Ущелье ручья Октябрьского».

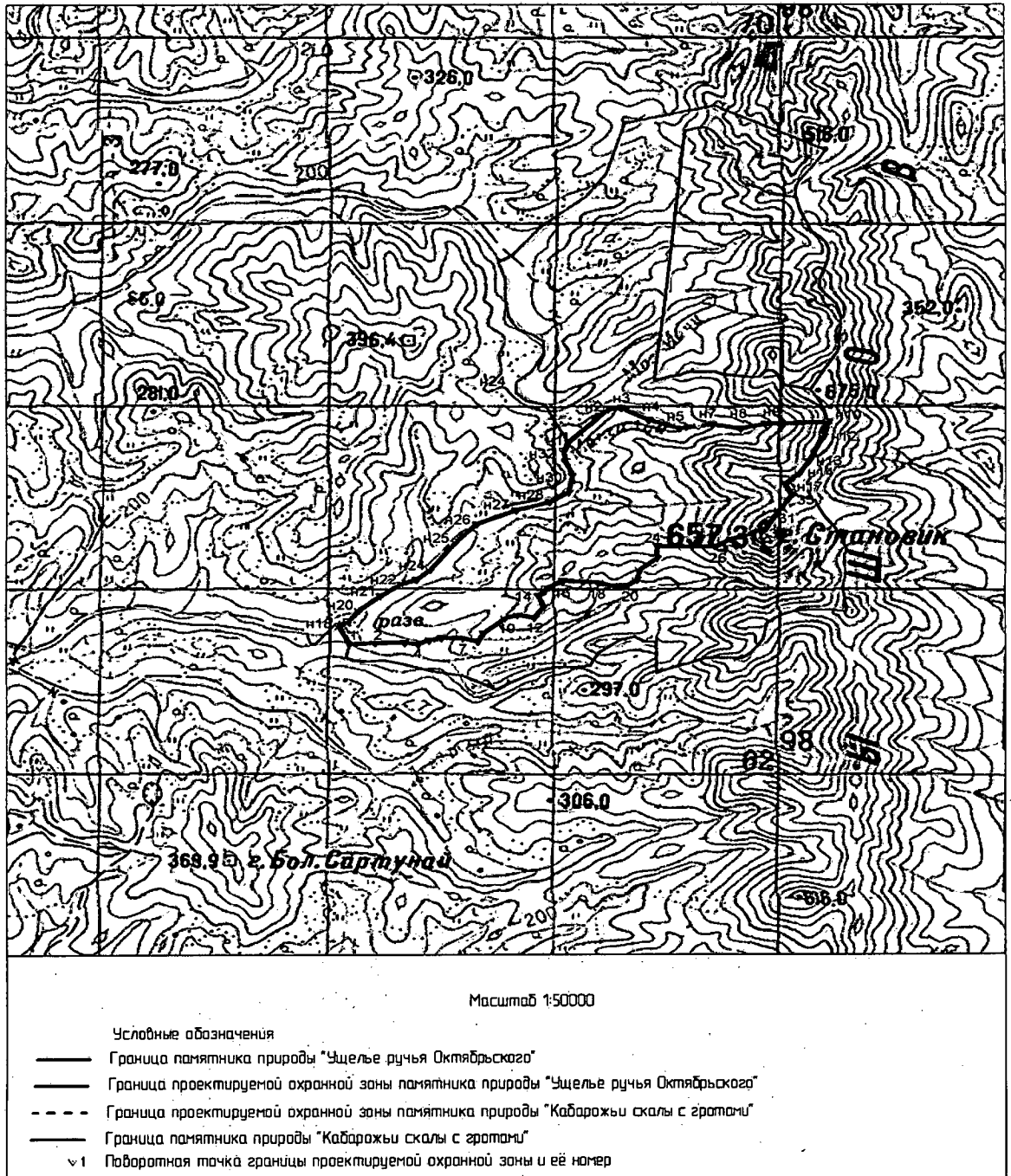
Северная граница: от точки н1 с географическими координатами 51 градус 06 минут 46.4 секунды северной широты и 142 градуса 22 минуты 28.3 секунды восточной долготы, расположенной на правом берегу реки Мангидай в 1,8 км к юго-востоку от возвышенности с отметкой 3396.4, на протяжении 1974 метров проходит по правому берегу реки Мангидай в северо-восточном, восточном направлениях до точки н8, расположенной на истоке реки Мангидай, далее на протяжении 555 метров в восточном направлении до точки н9, расположенной на гребне хребта Камышовый. Северная граница проектируемой охранной зоны памятника природы примыкает к южной границе проектируемой охранной зоны памятника природы «Кабарожьи скалы с гротами».

Восточная граница: от точки н9, расположенной на гребне хребта Камышовый, на протяжении 926 метров проходит в юго-западном направлении по гребню хребта Камышовый до точки 33, расположенной на северо-восточном углу границы памятника природы.

Южная граница: от точки 33 до точки 1 на протяжении 4919 метров проходит в юго-западном направлении по северной границе памятника природы.

Западная граница: от точки 1 граница на протяжении 218 метров проходит в северо-западном направлении до точки н18, расположенной на левом берегу реки Мангидай на месте впадения ручья Октябрьский, далее граница на протяжении 3140 метров проходит по левому берегу реки Мангидай в северо-восточном направлении до точки н1.

**Карта-схема расположения границ охранной зоны
памятника природы регионального значения
Сахалинской области «Ущелье ручья Октябрьского»**



УТВЕРЖДЕНО

указом Губернатора
Сахалинской области

от 14 февраля 2020 г. № 5

ПОЛОЖЕНИЕ

об охранной зоне памятника природы регионального значения Сахалинской области «Кабарожьи скалы с гротами»

1. Общие сведения

1.1. Охранная зона установлена для предотвращения неблагоприятных антропогенных воздействий на памятник природы регионального значения Сахалинской области «Кабарожьи скалы с гротами».

1.2. Охранная зона памятника природы регионального значения Сахалинской области «Кабарожьи скалы с гротами» (далее - охранная зона) расположена на территории муниципального образования городской округ «Александровск-Сахалинский район».

1.3. Площадь охранной зоны составляет 482,6 га.

1.4. Срок действия охранной зоны устанавливается на срок действия памятника природы регионального значения Сахалинской области «Кабарожьи скалы с гротами».

2. Режим охранной зоны

2.1. В границах охранной зоны запрещается деятельность, оказывающая негативное (вредное) воздействие на природные комплексы памятника природы, в том числе:

2.1.1. заготовка древесины, за исключением осуществления рубок погибших и поврежденных лесных насаждений гражданами для собственных нужд, рубок ухода за лесами в насаждениях искусственного происхождения

(лесных культурах) в порядке, установленном законодательством, а также при проведении мероприятий по предупреждению возникновения и распространения вредных организмов;

2.1.2. добыча полезных ископаемых;

2.1.3. создание объектов размещения отходов производства и потребления, складирование твердых коммунальных отходов и мусора, загрязнение и замусоривание территории;

2.1.4. загрязнение водных объектов;

2.1.5. уничтожение или повреждение информационных и предупредительных знаков (аншлагов, шлагбаумов и других информационных знаков и указателей).

УТВЕРЖДЕНО

указом Губернатора
Сахалинской области

от 14 февраля 2020 г. № 5

ПОЛОЖЕНИЕ

об охранной зоне памятника природы регионального значения Сахалинской области «Ущелье ручья Октябрьского»

1. Общие сведения

1.1. Охранная зона установлена для предотвращения неблагоприятных антропогенных воздействий на памятник природы регионального значения Сахалинской области «Ущелье ручья Октябрьского».

1.2. Охранная зона памятника природы регионального значения Сахалинской области «Ущелье ручья Октябрьского» (далее – охранная зона) расположена на территории муниципального образования городской округ «Александровск-Сахалинский район».

1.3. Площадь охранной зоны составляет 467,7 га.

1.4. Срок действия охранной зоны устанавливается на срок действия памятника природы регионального значения Сахалинской области «Ущелье ручья Октябрьского».

2. Режим охранной зоны

2.1. В границах охранной зоны запрещается деятельность, оказывающая негативное (вредное) воздействие на природные комплексы памятника природы, в том числе:

2.1.1. заготовка древесины, за исключением осуществления рубок погибших и поврежденных лесных насаждений гражданами для собственных нужд, рубок ухода за лесами в насаждениях искусственного происхождения

(лесных культурах) в порядке, установленном законодательством, а также при проведении мероприятий по предупреждению возникновения и распространения вредных организмов;

2.1.2. добыча полезных ископаемых;

2.1.3. создание объектов размещения отходов производства и потребления, складирование твердых коммунальных отходов и мусора, загрязнение и замусоривание территории;

2.1.4. загрязнение водных объектов;

2.1.5. уничтожение или повреждение информационных и предупредительных знаков (аншлагов, шлагбаумов и других информационных знаков и указателей).
