



## КОМИТЕТ КУЛЬТУРНОГО НАСЛЕДИЯ САРАТОВСКОЙ ОБЛАСТИ

### П Р И К А З

от 18.06.2026 № 01-44/2026

г. Саратов

**Об утверждении границ территории и требований к осуществлению деятельности в границах территории объекта культурного наследия регионального значения «Могила генерал-майора Сенчило Сергея Яковлевича (1904–1973 гг.)», расположенного по адресу: Саратовская область, г. Саратов, Воскресенское кладбище**

В соответствии со статьями 3.1, 5.1 и 9.2 Федерального закона от 25 июня 2002 года № 73-ФЗ «Об объектах культурного наследия (памятниках истории и культуры) народов Российской Федерации», Законом Саратовской области от 4 ноября 2003 года № 69-ЗСО «Об охране и использовании объектов культурного наследия (памятников истории и культуры) народов Российской Федерации, находящихся на территории Саратовской области», поручением Президента Российской Федерации от 20 августа 2012 года № Пр-2217 о территориальном планировании развития территорий, имеющих памятники истории и культуры и другие объекты, представляющие историко-культурную ценность, приказом Министерства культуры Российской Федерации от 4 июня 2015 года № 1745 «Об утверждении требований к составлению проектов границ территорий объектов культурного наследия», Положением о комитете культурного наследия Саратовской области, утвержденным постановлением Правительства Саратовской области от 6 декабря 2021 года № 1051-П «Вопросы комитета культурного наследия Саратовской области», согласно проекту границ территории, разработанному ГКУК «НПЦ», ПРИКАЗЫВАЮ:

1. Утвердить границы территории и требования к осуществлению деятельности в границах территории объекта культурного наследия регионального значения «Могила генерал-майора Сенчило Сергея Яковлевича (1904–1973 гг.)», расположенного по адресу: Саратовская область, г. Саратов, Воскресенское кладбище (приложение).

2. Отделу правовой и организационно-кадровой работы разместить приказ на официальном сайте в информационно-телекоммуникационной сети «Интернет» и направить приказ в министерство информации и массовых коммуникаций Саратовской области для официального опубликования.

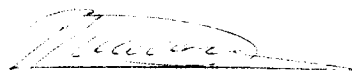
3. Отделу учета объектов культурного наследия направить уведомления, предусмотренные действующим законодательством в сфере охраны объектов культурного наследия.

4. Отделу учета объектов культурного наследия в срок, предусмотренный действующим законодательством, направить в орган регистрации прав документы (содержащиеся в них сведения), необходимые для внесения сведений в Единый государственный реестр недвижимости.

5. Контроль за исполнением настоящего приказа возложить на заместителя председателя комитета Афанасьеву В.П.

6. Приказ вступает в силу с момента его официального опубликования.

**Министр области –  
председатель комитета**

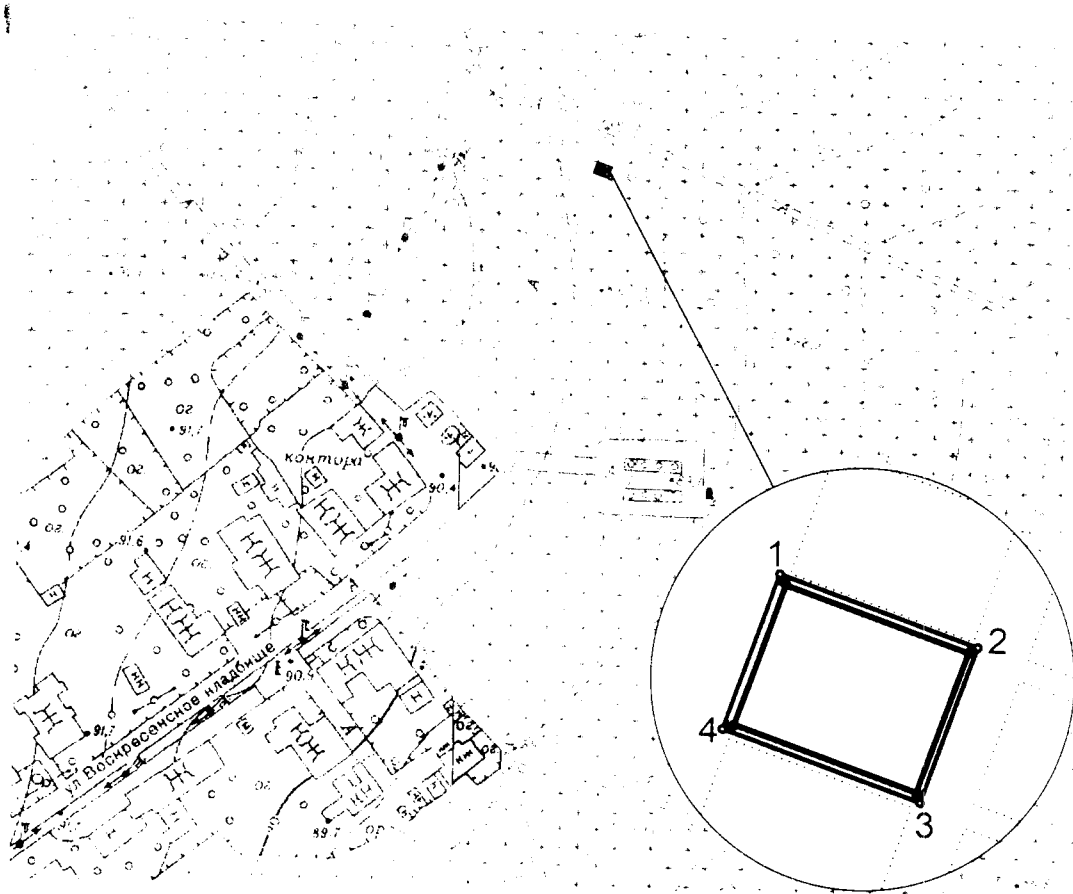


**В.В. Мухин**





УТВЕРЖДЕНЫ

приказом комитета культурного  
наследия Саратовской области  
от 18.06.2026 № 01-14/208

**Границы территории объекта культурного  
наследия регионального значения «Могила генерал-майора Сенчило  
Сергея Яковлевича (1904–1973 гг.)», расположенного по адресу:  
Саратовская область, г. Саратов, Воскресенское кладбище**



**Условные обозначения**

-  ОКН регионального значения  
«Могила генерал-майора Сенчило Сергея Яковлевича  
(1904-1973 гг.)», 1973 г.  
Саратовская область, г. Саратов, Воскресенское кладбище
-  территория Воскресенского кладбища
-  граница территории ОКН
-  поворотные (характерные) точки

Текстовое описание границ территории объекта культурного наследия регионального значения «Могила генерал-майора Сенчило Сергея Яковлевича (1904–1973 гг.)», расположенного по адресу: Саратовская область, г. Саратов, Воскресенское кладбище

Прохождение границы		Описание прохождения границы
от точки	до точки	
1	2	3
1	2	от точки 1 на юго-восток 2,68 м до точки 2;
2	3	от точки 2 на юго-запад 1,82 м до точки 3;
3	4	от точки 3 на северо-запад 2,72 м до точки 4;
4	1	от точки 4 на северо-восток 1,88 м до начальной точки 1. Контур замкнулся.

Координаты поворотных точек границ территории объекта культурного наследия регионального значения «Могила генерал-майора Сенчило Сергея Яковлевича (1904–1973 гг.)», расположенного по адресу: Саратовская область, г. Саратов, Воскресенское кладбище

Обозначение характерных точек границ	Координаты, МСК-64	
	X	Y
1	2	3
1	499569.48	2297314.68
2	499568.47	2297317.16
3	499566.76	2297316.54
4	499567.74	2297314.00
1	499569.48	2297314.68

**Требования к осуществлению деятельности  
в границах территории объекта культурного наследия  
регионального значения «Могила генерал-майора Сенчило Сергея  
Яковлевича (1904–1973 гг.)», расположенного по адресу: Саратовская  
область, г. Саратов, Воскресенское кладбище**

Согласно ст. 5 Федерального закона от 25.06.2002 № 73-ФЗ «Об объектах культурного наследия (памятниках истории и культуры) народов Российской Федерации» (далее – Федеральный закон от 25.06.2002 № 73-ФЗ), территории объектов культурного наследия относятся к землям историко-культурного назначения. Требования к осуществлению деятельности в границах территории объекта культурного наследия установлены ст. 5.1 Федерального закона от 25.06.2002 № 73-ФЗ.

На территории памятника запрещаются строительство объектов капитального строительства и увеличение объемно-пространственных характеристик существующих на территории памятника или ансамбля объектов капитального строительства; проведение земляных, строительных, мелиоративных и иных работ, за исключением работ по сохранению объекта культурного наследия или его отдельных элементов, сохранению историко-градостроительной или природной среды объекта культурного наследия.

На территории памятника разрешается ведение хозяйственной деятельности, не противоречащей требованиям обеспечения сохранности объекта культурного наследия и позволяющей обеспечить функционирование объекта культурного наследия в современных условиях.