



КОМИТЕТ КУЛЬТУРНОГО НАСЛЕДИЯ САРАТОВСКОЙ ОБЛАСТИ

П Р И К А З

от 17.02.2026 № 01-04/42

г. Саратов

Об утверждении предмета охраны объекта культурного наследия регионального значения «Корпус № 3», XIX в., расположенного по адресу: Саратовская область, г. Балаково, ул. Ленина, 26 (угол с ул. Пролетарской, 79), входящего в состав ансамбля «Магазины мануфактурные братьев Махунцевых», XIX в., расположенного по адресу: Саратовская область, г. Балаково, ул. Ленина, 22 (угол с ул. Советской), ул. Ленина, 22/24, ул. Ленина, 26 (угол с ул. Пролетарской, 79), ул. Ленина, 26/1–28, ул. Ленина, 30

В соответствии со статьями 20 и 20.1 Федерального закона от 25 июня 2002 года № 73-ФЗ «Об объектах культурного наследия (памятниках истории и культуры) народов Российской Федерации», приказом Министерства культуры РФ от 13 января 2016 года № 28 «Об утверждении Порядка определения предмета охраны объекта культурного наследия, включенного в единый государственный реестр объектов культурного наследия (памятников истории и культуры) народов Российской Федерации в соответствии со статьей 64 Федерального закона от 25 июня 2002 года № 73-ФЗ «Об объектах культурного наследия (памятниках истории и культуры) народов Российской Федерации», Положением о комитете культурного наследия Саратовской области, утвержденным постановлением Правительства Саратовской области от 6 декабря 2021 года № 1051-П, согласно проекту предмета охраны, разработанному ГКУК «НПЦ», ПРИКАЗЫВАЮ:

1. Утвердить предмет охраны объекта культурного наследия регионального значения «Корпус № 3», XIX в., расположенного по адресу: Саратовская область, г. Балаково, ул. Ленина, 26 (угол с ул. Пролетарской, 79), входящего в состав ансамбля «Магазины мануфактурные братьев Махунцевых», XIX в., расположенного по адресу: Саратовская область, г. Балаково, ул. Ленина, 22 (угол с ул. Советской), ул. Ленина, 22/24, ул. Ленина, 26 (угол с ул. Пролетарской, 79), ул. Ленина, 26/1–28, ул. Ленина, 30, (приложение).

2. Отделу правовой и организационно-кадровой работы разместить приказ на официальном сайте в информационно-телекоммуникационной

сети «Интернет» и направить приказ в министерство информации и массовых коммуникаций Саратовской области для официального опубликования.

3. Отделу учета объектов культурного наследия направить уведомления, предусмотренные действующим законодательством в сфере охраны объектов культурного наследия.

4. Контроль за исполнением настоящего приказа возложить на заместителя председателя комитета Афанасьеву В.П.

5. Приказ вступает в силу с момента его официального опубликования.

**Министр области –
председатель комитета**



В.В. Мухин

Приложение

УТВЕРЖДЕН

приказом комитета культурного наследия Саратовской области от 17.02.2026 № 01-04/42

Предмет охраны объекта культурного наследия регионального значения «Корпус № 3», XIX в., расположенного по адресу: Саратовская область, г. Балаково, ул. Ленина, 26 (угол с ул. Пролетарской, 79), входящего в состав ансамбля «Магазины мануфактурные братьев Махунцевых», XIX в., расположенного по адресу: Саратовская область, г. Балаково, ул. Ленина, 22 (угол с ул. Советской), ул. Ленина, 22/24, ул. Ленина, 26 (угол с ул. Пролетарской, 79), ул. Ленина, 26/1–28, ул. Ленина, 30

Наименование и описание предмета охраны	Фото предмета охраны
<p>1. Местоположение Объекта в структуре города:</p> <ul style="list-style-type: none"> • местоположение в квартале, ограниченном улицами Советская, Ленина, Пролетарская, 20 лет ВЛКСМ; • на пересечении ул. Ленина и Пролетарской. 	 <p>Красным выделен объект</p>
<p>2. Габариты, объемно-планировочная композиция и конструктивное решение здания:</p> <ul style="list-style-type: none"> • двухэтажное здание с подвалом; • форма в плане прямоугольная; • местоположение несущих стен на период XIX в.; • стилевое решение фасадов (эkleктика); • фасады в открытой кирпичной кладке; • вальмовая форма кровли. 	<p>Пояснительные планы на период 1994г.</p> <p>план подвала</p>  <p>план 1го этажа</p> 



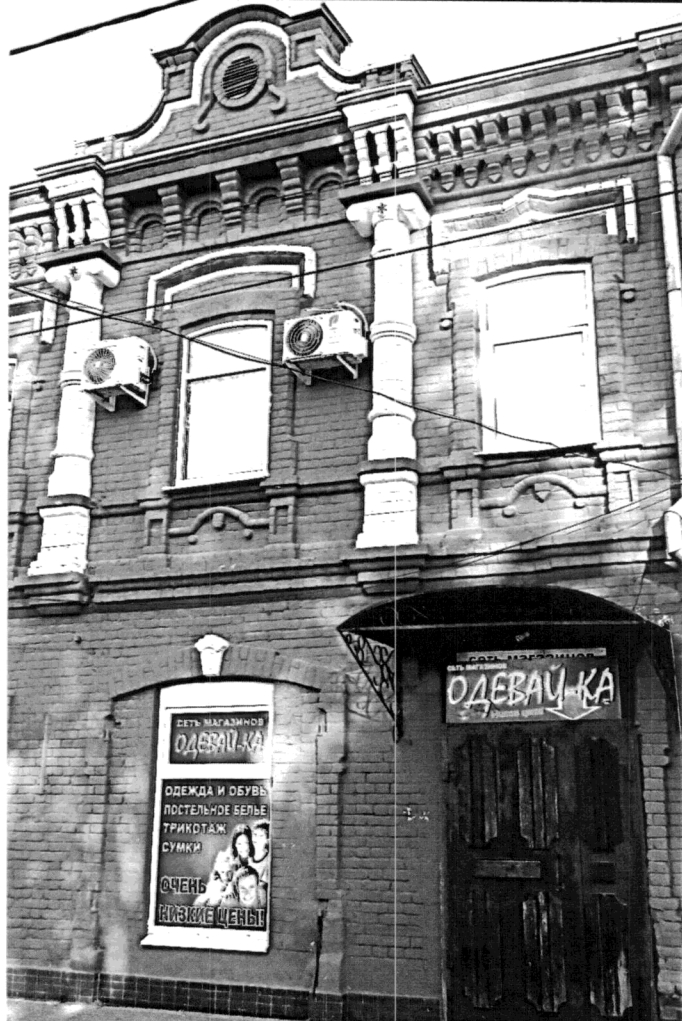
Красным выделены сохраняемые фасады

3. Композиционное и архитектурно-художественное оформление фасадов:

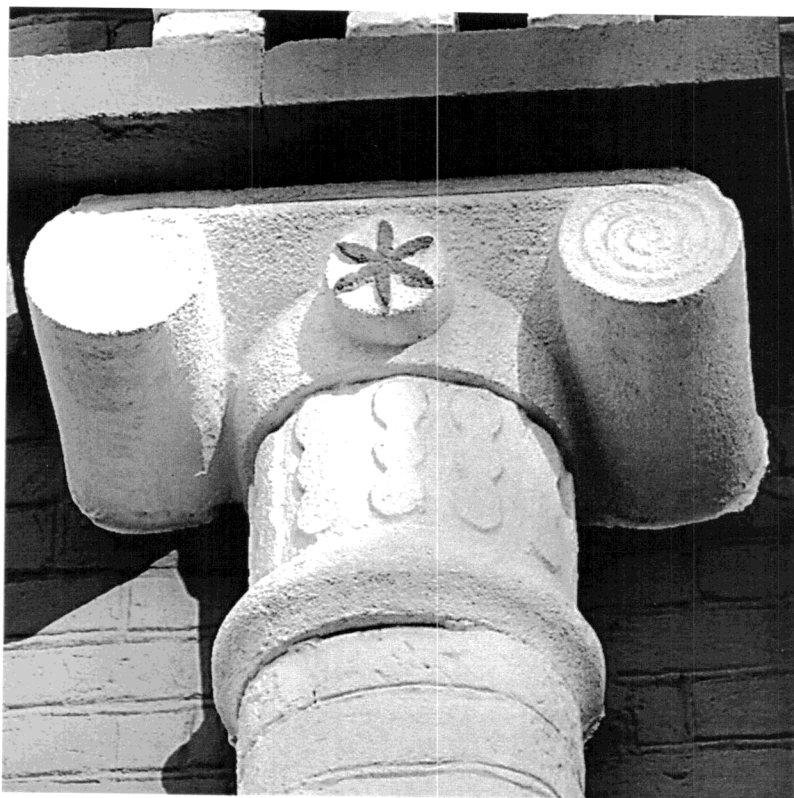
3.1. Восточный и западный фасад:

Левая часть восточного фасада:

- на 6 оконных проёмов и 1 дверной проем по 1 этажу;
- на 7 оконных проёмов по 2 этажу;
- профиль и габариты межэтажного карниза;
- профиль подоконной тяги 2-го этажа;
- профиль и габариты венчающего карниза с кронштейнами;
- местоположение и профиль глухих арочек между кронштейнами венчающего карниза;
- профиль и габариты трёхчастных аттиков с кирпичным декором и слуховым окном;
- местоположение, профиль и габариты пилястр первого этажа с ширинкой;
- местоположение, профиль и габариты филёнчатых пилястр второго этажа;
- профиль и габариты полуколонн на пьедесталах 2-го этажа;
- форма и габариты наличников с замковым камнем и ушками 1-го этажа;
- форма и габариты



- наличников с ушками и серьгами 2-го этажа;
- профиль и рисунок лучковых сандриков и прямолинейных с треугольной бровкой;
 - профиль и рисунок подоконного декора 2-го этажа;
 - габариты и рисунок замковых камней;
 - габариты и художественное решение ионических капителей;



Правая часть восточного фасада:

- на 5 оконных проёмов и 1 дверной проем по 1 этажу;
- на 6 оконных проёмов по 2 этажу;
- профиль и габариты межэтажного карниза;
- профиль подоконной тяги 2-го этажа;
- профиль и габариты венчающего карниза с кронштейнами и прямоугольными филёнками;
- профиль и габариты трёхчастных аттиков с кирпичным декором и слуховым окном;
- местоположение, профиль и габариты пилястр первого этажа с шириной;
- местоположение, профиль и габариты филёнчатых пилястр второго этажа;
- местоположение, профиль и габариты наборных пилястр на пьедесталах 2-го этажа;
- форма и габариты наличников с ушками и замковым камнем 1-го этажа;
- форма и габариты наличников с ушками и серьгами 2-го этажа;
- профиль и рисунок лучковых сандриков и прямолинейных с треугольной бровкой;
- профиль и рисунок подоконного декора 2-го этажа;





Западный фасад:

- аналогичное восточному фасаду архитектурное решение второго этажа с аттиками;



3.2. Южный и северный фасад:

- на 3 оконных проёма по 1 этажу;
- на 4 оконных проёмов по 2 этажу;
- профиль и габариты межэтажного карниза;
- профиль подоконной тяги 2-го этажа;
- профиль и габариты венчающего карниза с кронштейнами;
- местоположение и профиль глухих арок между кронштейнами венчающего карниза южного фасада;
- профиль и габариты фигурных аттиков с кирпичным декором и слуховым окном;
- местоположение, профиль и габариты пилястр первого этажа с шириной;
- местоположение, профиль и габариты филёнчатых пилястр второго этажа;
- профиль и габариты полуколонн на пьедесталах с ионической капителью, 2-го этажа южного фасада;
- местоположение, профиль и габариты наборных пилястр на пьедесталах 2-го этажа северного фасада;
- форма и габариты наличников с ушками и замковым камнем 1-го этажа;
- форма и габариты наличников с ушками и серьгами 2-го этажа;
- профиль и рисунок лучковых сандриков и прямолинейных с треугольной бровкой.



Предмет охраны может быть уточнён при проведении комплексных научных исследований во время ремонтно-реставрационных работ.