

КОМИТЕТ КУЛЬТУРНОГО НАСЛЕДИЯ САРАТОВСКОЙ ОБЛАСТИ

П Р И К А З

от 18.02.2026 № 01-04/38

г. Саратов

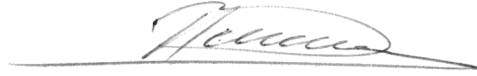
Об утверждении предмета охраны объекта культурного наследия регионального значения «Здание пастората», нач. XX в., расположенного по адресу: Саратовская область, г. Маркс, пр. Ленина, 7

В соответствии со статьями 20 и 20.1 Федерального закона от 25 июня 2002 года № 73-ФЗ «Об объектах культурного наследия (памятниках истории и культуры) народов Российской Федерации», приказом Министерства культуры РФ от 13 января 2016 года № 28 «Об утверждении Порядка определения предмета охраны объекта культурного наследия, включенного в единый государственный реестр объектов культурного наследия (памятников истории и культуры) народов Российской Федерации в соответствии со статьей 64 Федерального закона от 25 июня 2002 года № 73-ФЗ «Об объектах культурного наследия (памятниках истории и культуры) народов Российской Федерации», Положением о комитете культурного наследия Саратовской области, утвержденным постановлением Правительства Саратовской области от 6 декабря 2021 года № 1051-П, согласно проекту предмета охраны, разработанному ГКУК «НПЦ», ПРИКАЗЫВАЮ:

1. Утвердить предмет охраны объекта культурного наследия регионального значения «Здание пастората», нач. XX в., расположенного по адресу: Саратовская область, г. Маркс, пр. Ленина, 7 (приложение).
2. Отделу правовой и организационно-кадровой работы разместить приказ на официальном сайте в информационно-телекоммуникационной сети «Интернет» и направить приказ в министерство информации и массовых коммуникаций Саратовской области для официального опубликования.
3. Отделу учета объектов культурного наследия направить уведомления, предусмотренные действующим законодательством в сфере охраны объектов культурного наследия.
4. Контроль за исполнением настоящего приказа возложить на заместителя председателя комитета Афанасьеву В.П.

5. Приказ вступает в силу с момента его официального опубликования.

**Министр области –
председатель комитета**




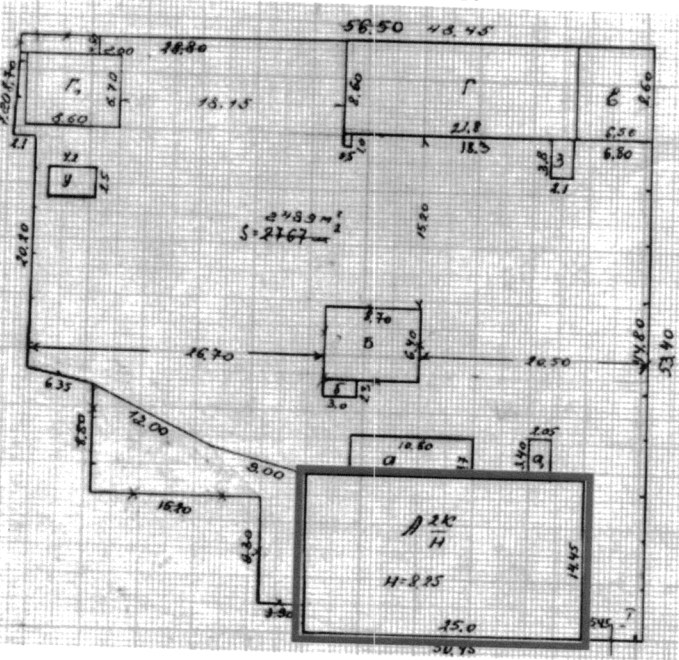
В.В. Мухин

Приложение

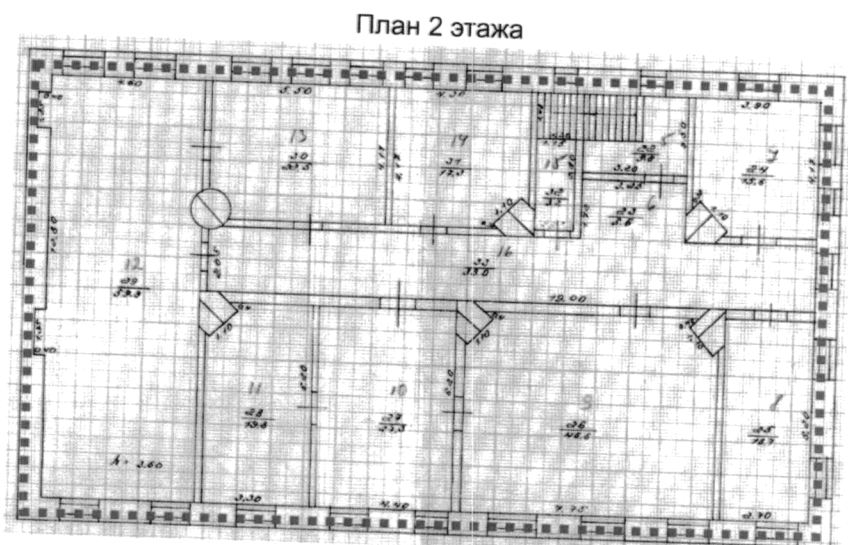
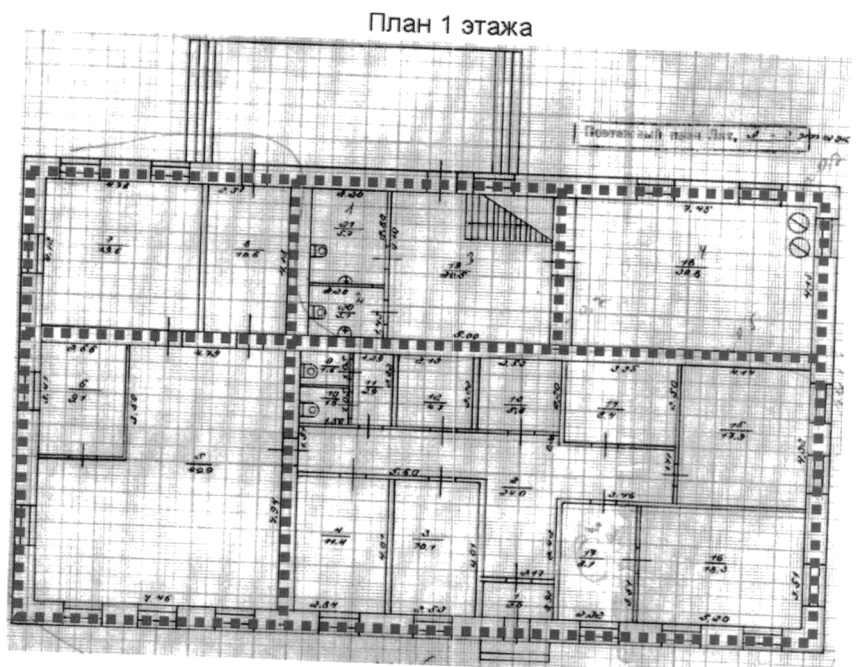
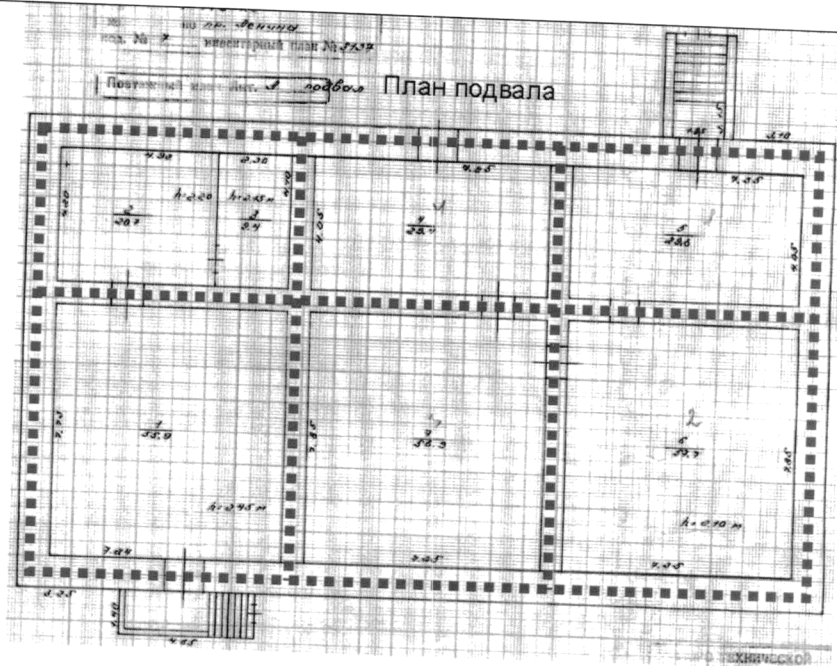
УТВЕРЖДЕН

приказом комитета культурного наследия Саратовской области
от 15.02.2026 № 01-04/38

Предмет охраны объекта культурного наследия регионального значения «Здание пастората», нач. XX в., расположенного по адресу: Саратовская область, г. Маркс, пр. Ленина, 7

Наименование и описание предмета охраны	Фото предмета охраны
<p>1. Местоположение и градостроительные характеристики:</p> <ul style="list-style-type: none"> • местоположение в структуре г. Маркс: в квартале, ограниченном улицами пр. Ленина, ул. Карла Маркса, 6-я линия и Кирова, главным фасадом ориентирован по линии застройки пр. Ленина; <p>2. Габариты, объемно-планировочная композиция и конструктивное решение здания:</p> <ul style="list-style-type: none"> • форма в плане (прямоугольная); • местоположение несущих стен; • материал стен - кирпичная кладка, фасады выполнены в технике открытого кирпича; • этажность (двухэтажное с подвалом); • форма кровли (вальмовая); 	 <p>В красном прямоугольнике Объект Планы БТИ 2000 г.</p> 

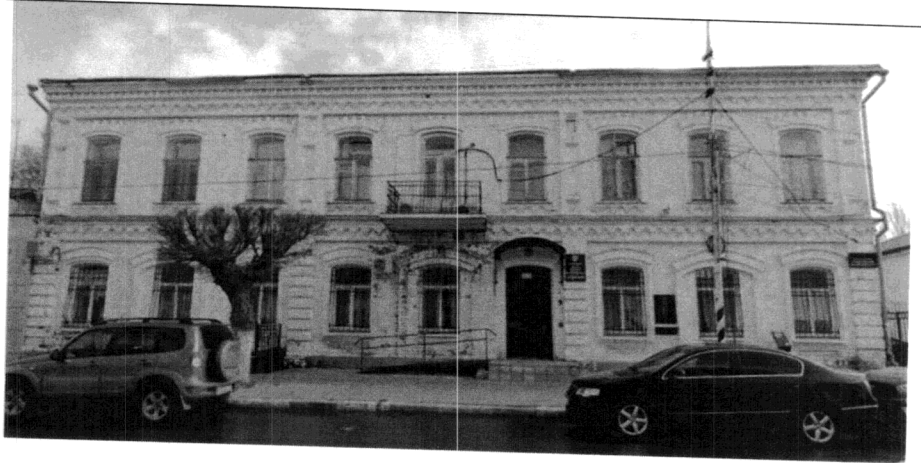
- главный фасад на 9 световых осей;
- боковой юго-западный фасад на 4 световые оси;



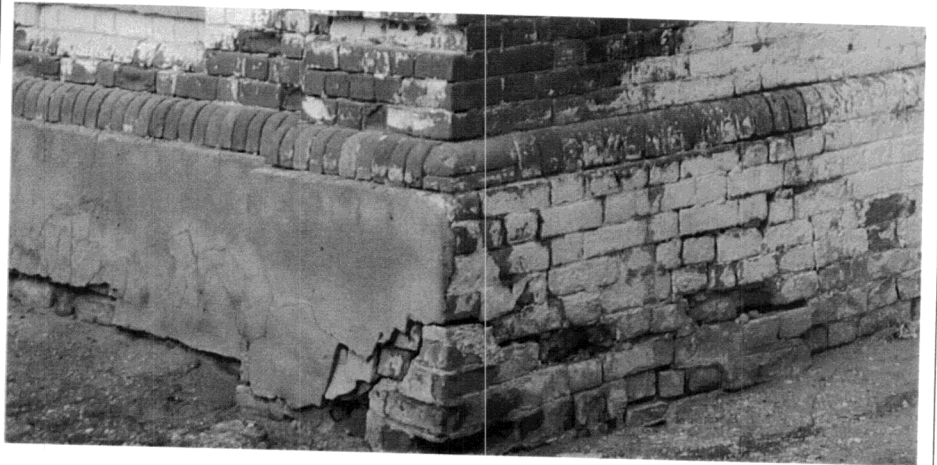
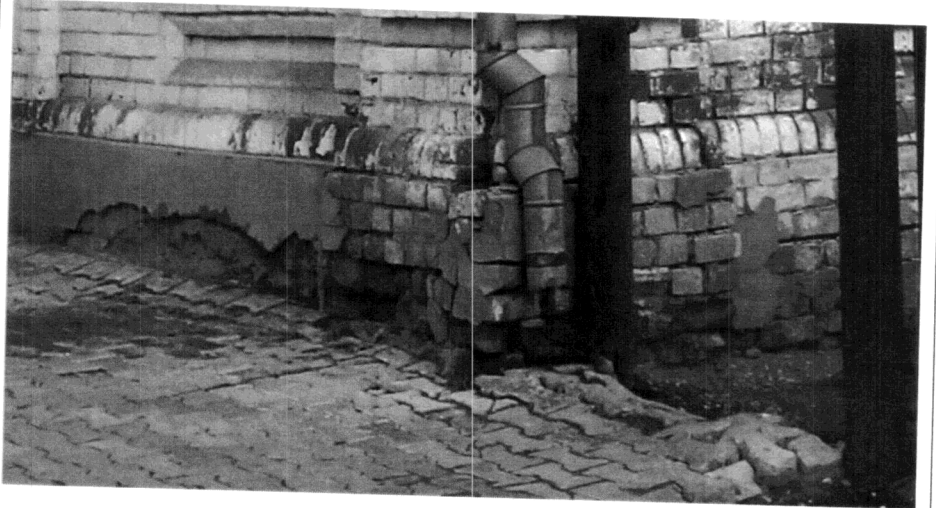
■■■■ Местоположение несущих стен

3. Композиционное и архитектурно-художественное оформление главного и бокового юго-восточного фасадов:

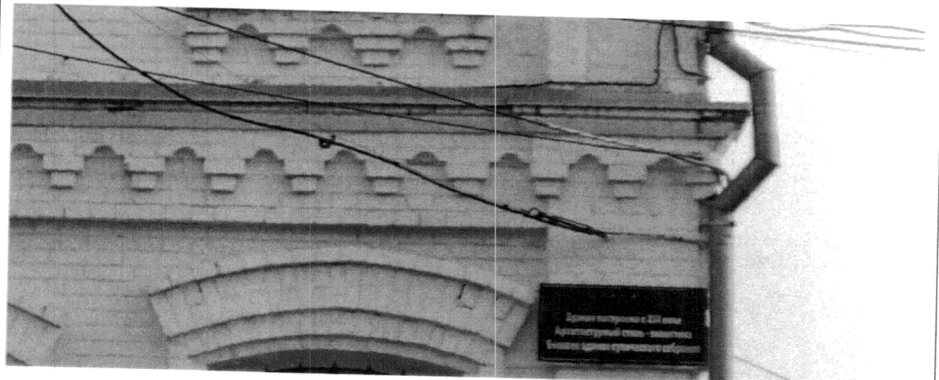
- стилевое решение «эклектика»;



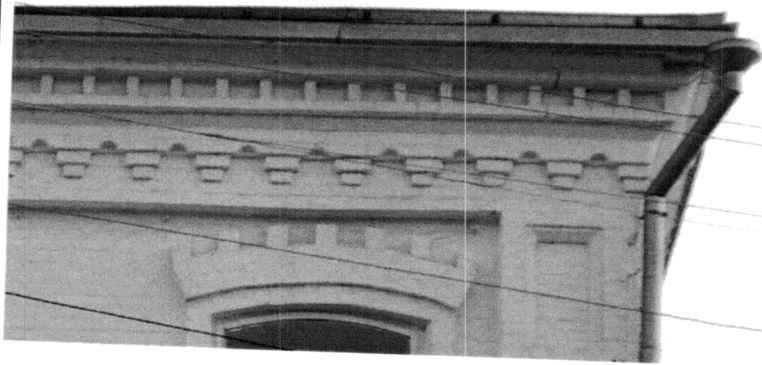
- габарит и профиль цоколя;



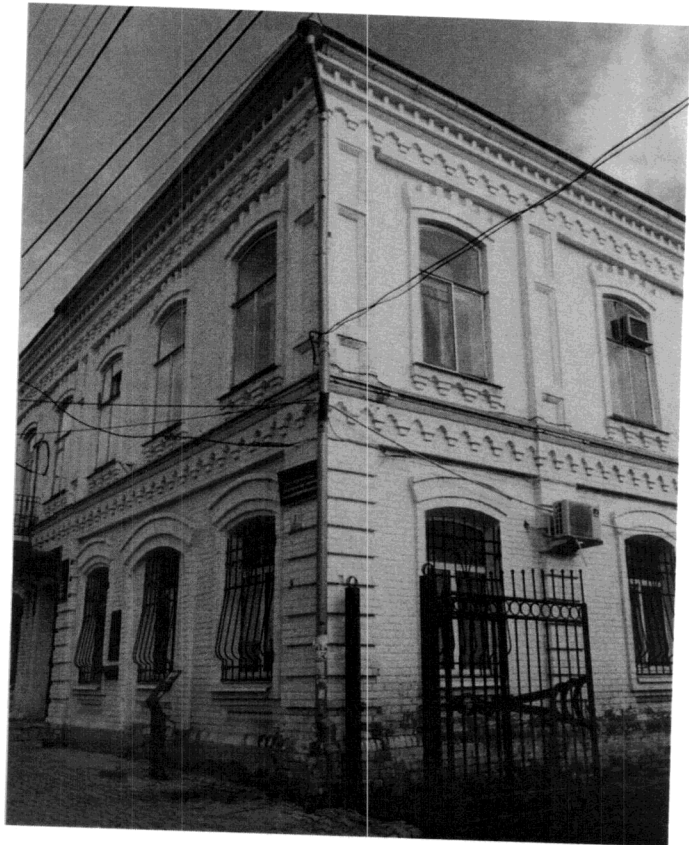
- габарит и профиль межэтажного карниза с городчатым поясом;



- профиль и вынос венчающего карниза с дентикулами и городчатым поясом в поле фриза;



- габариты и местоположение лопаток:
 - рустовка в уровне 1-го этажа,
 - профиль филенок в уровне 2-го этажа;

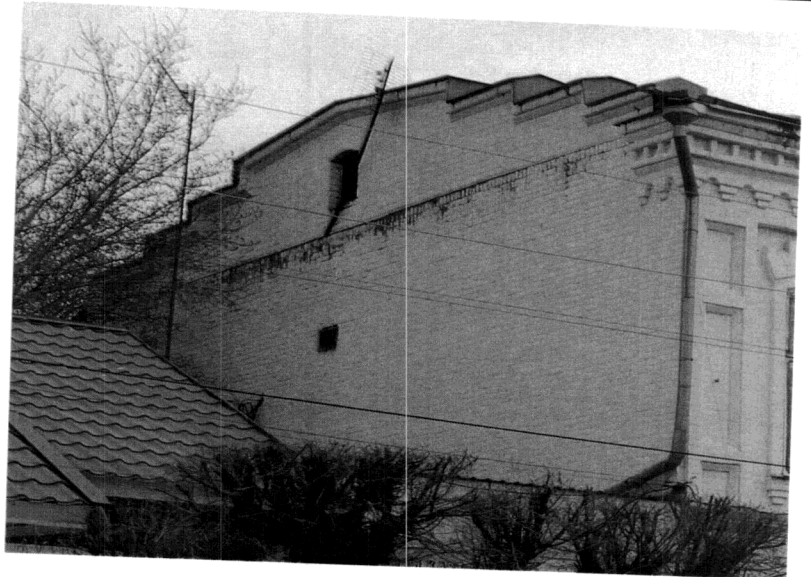


- габарит и местоположение балкона главного фасада;



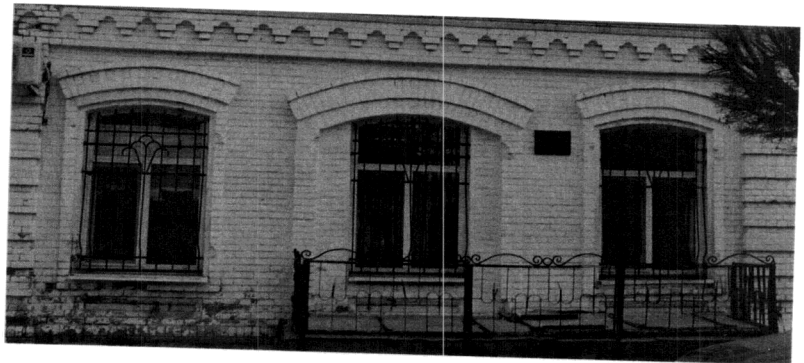
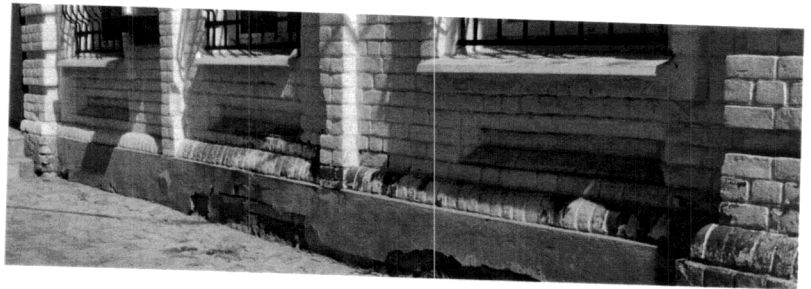
4. Композиционное и архитектурно-художественное оформление бокового юго-западного фасада:

- ступенчатая форма брандмауэра;
- профиль венчающего карниза брандмауэра;
- габариты слухового окна с лучковым завершением;

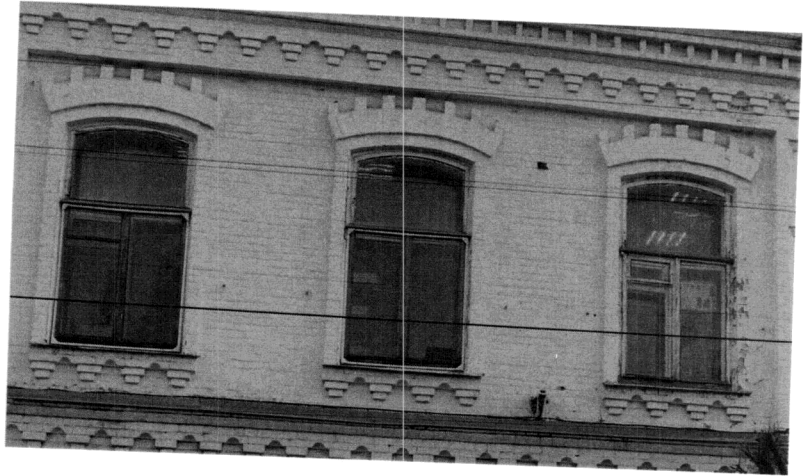


5. Габариты и декоративное оформление световых осей главного и бокового юго-восточного фасадов:

- лучковая форма завершения оконных и дверных проемов;
- габарит и профиль подоконных ниш в уровне 1-го этажа;
- обрамление оконных проемов в уровне 1-го этажа плоскими наличниками;
- профильные лучковые сандрики;



- обрамление оконных проемов в уровне 2-го этажа плоскими наличниками;
- лучковые сандрики завершенные зубцами;
- подоконный карниз с городчатым поясом;

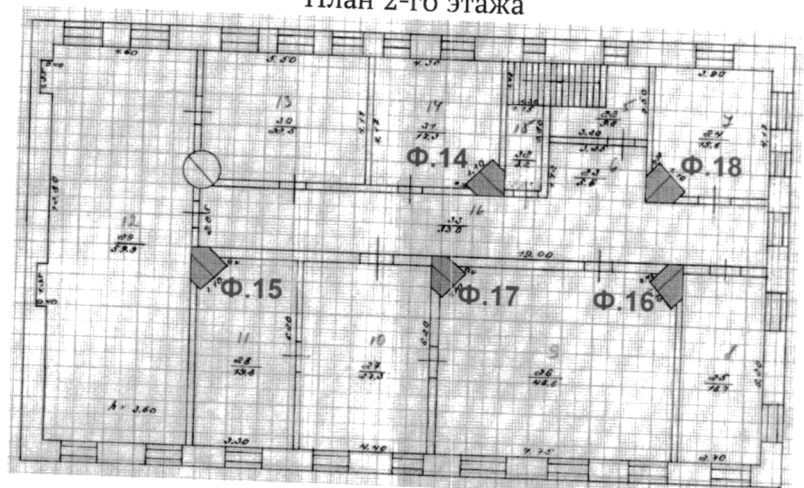


6. Конструктивные и декоративные элементы внутреннего пространства:

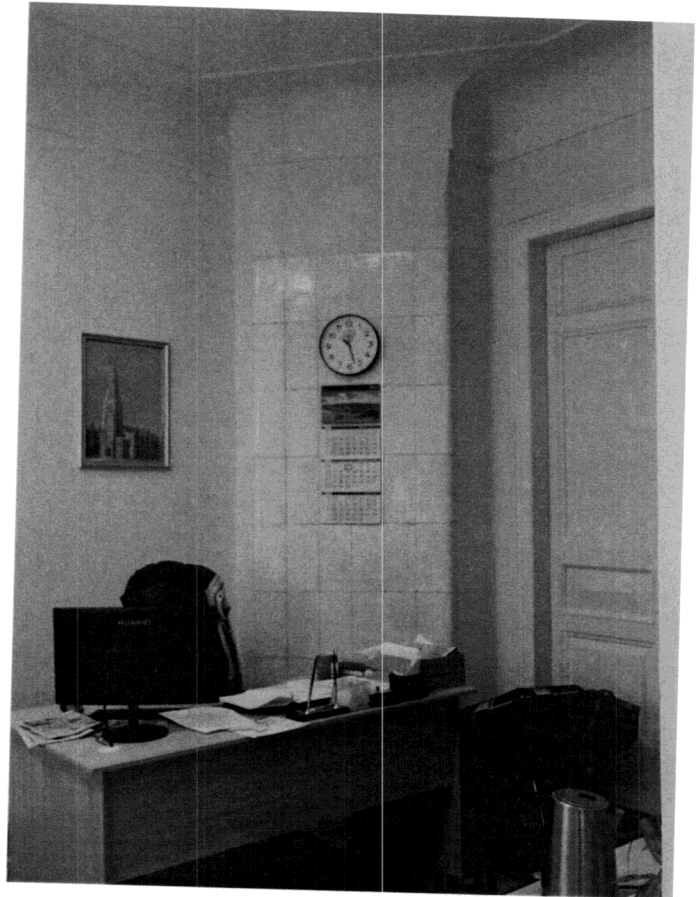
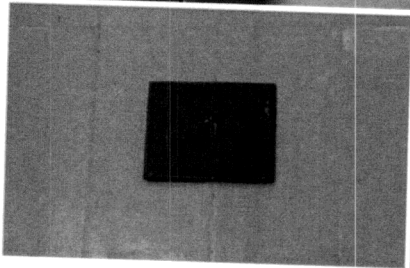
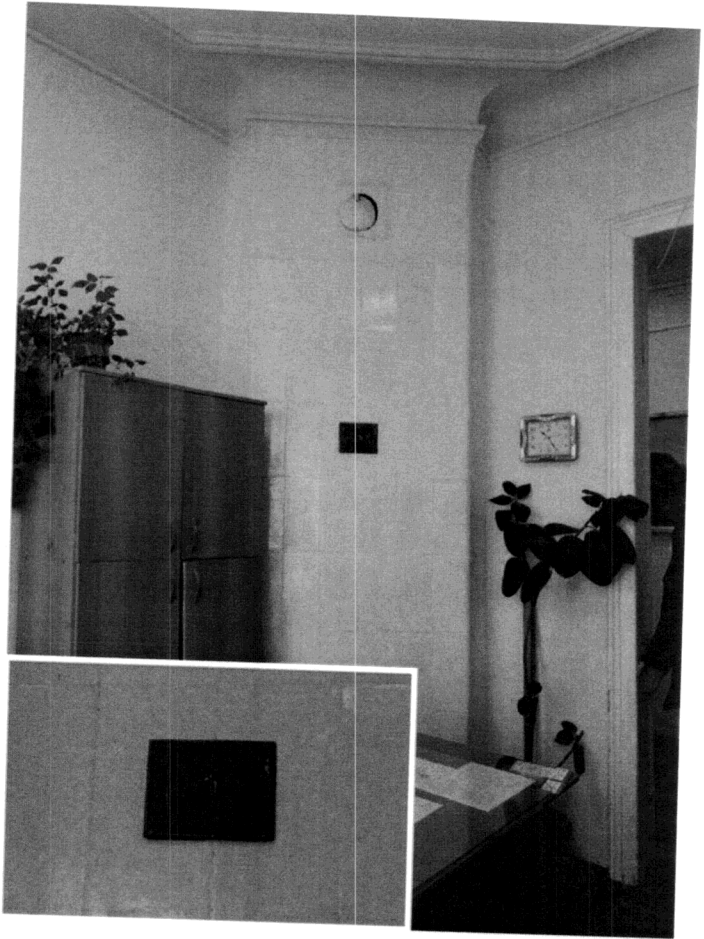
- габариты лестницы;
- габариты и форма балясин ограждения лестницы;

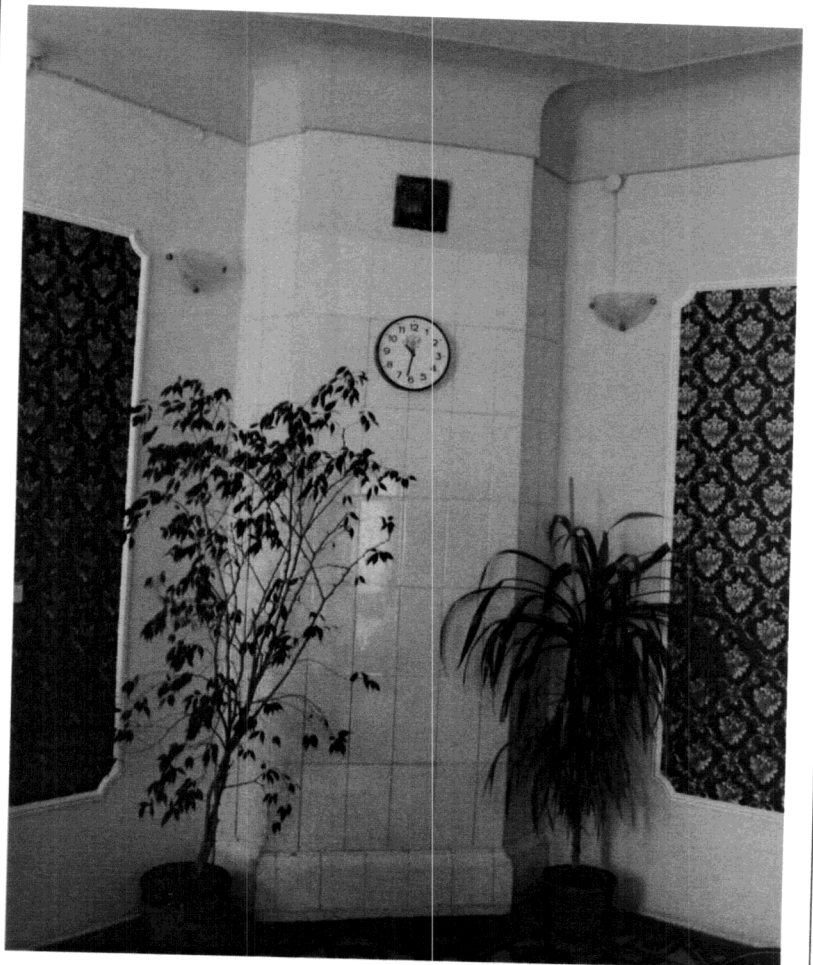
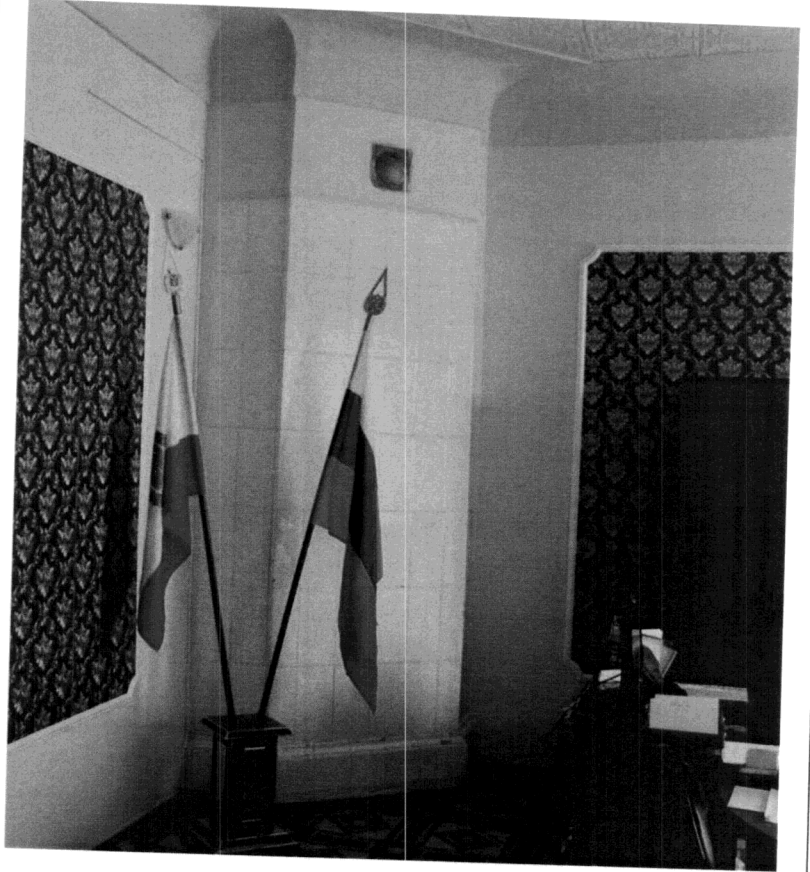


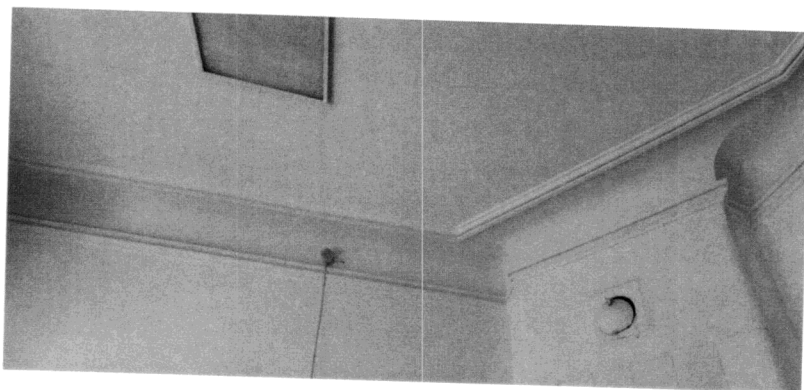
План 2-го этажа



- габариты печей с облицовкой и латунными заслонками и задвижками;

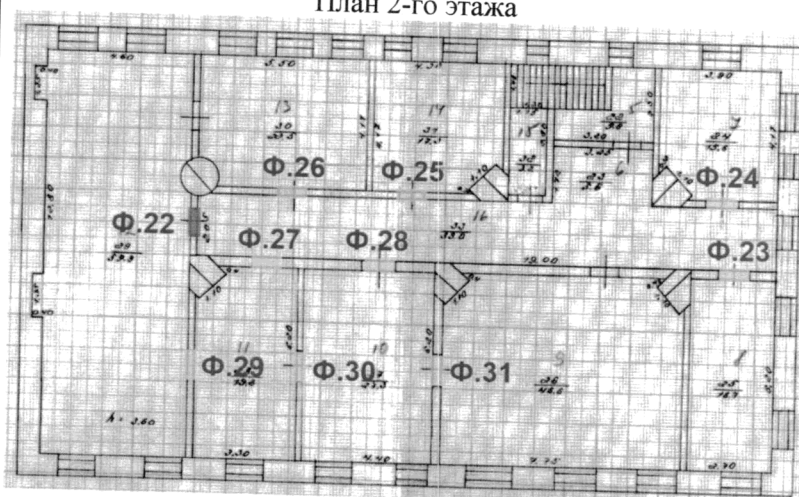






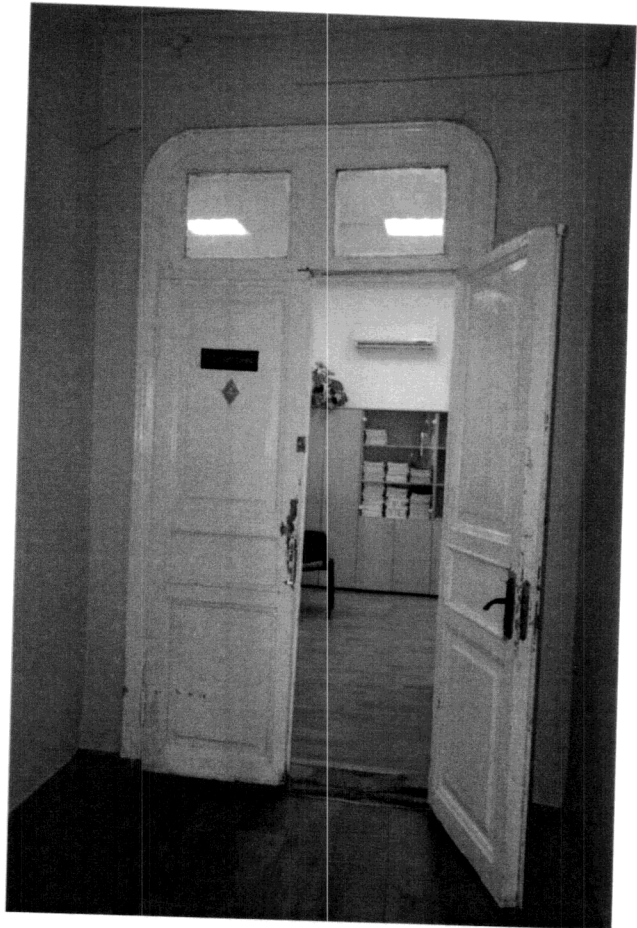
- местоположение, габариты и прямоугольная форма дверных проемов;

План 2-го этажа

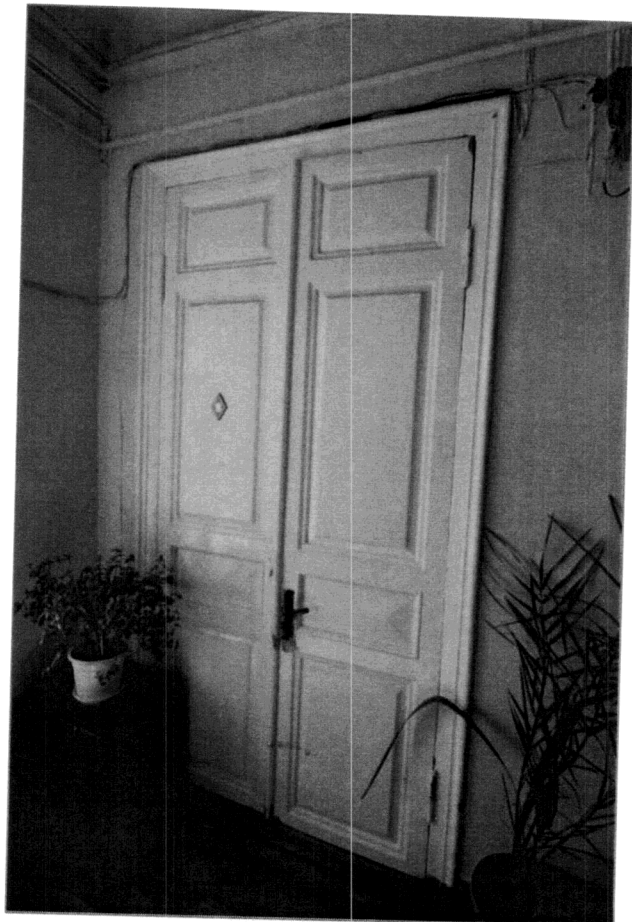


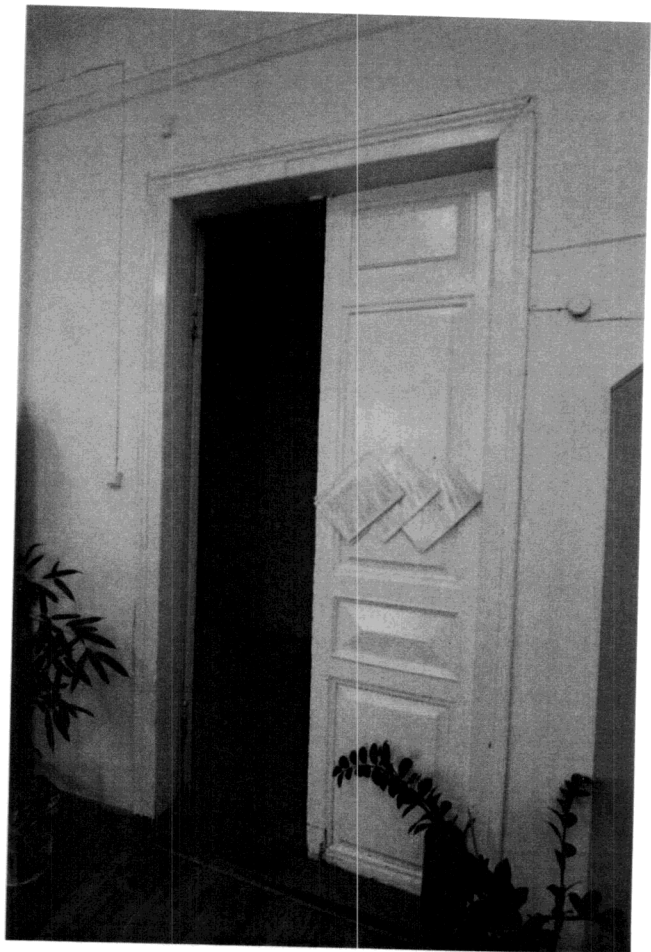
- Филенчатые деревянные двери
- Псевдотрехцентровой дверной проем

- псевдотрехцентровая форма завершения дверного проема с филенчатыми дверями и светопрозрачной фрамугой в помещении 2-го этажа;

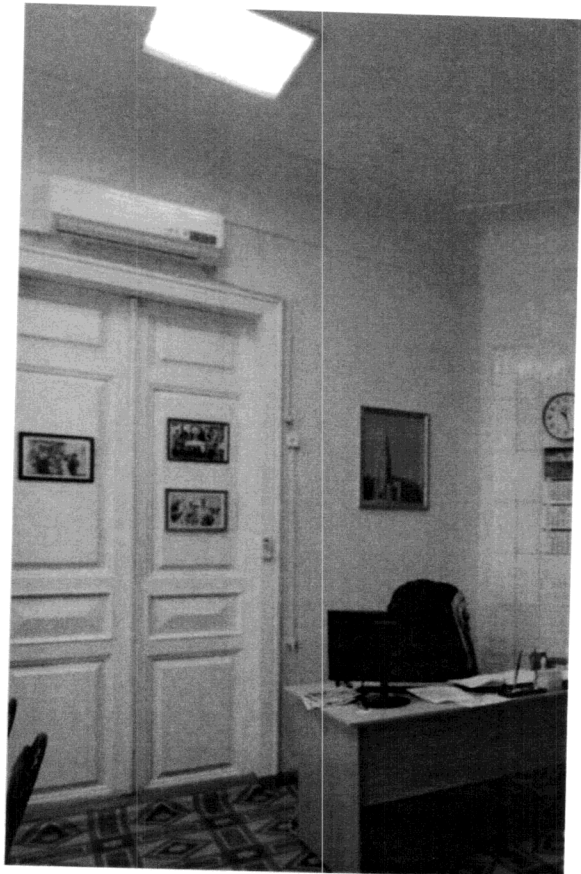
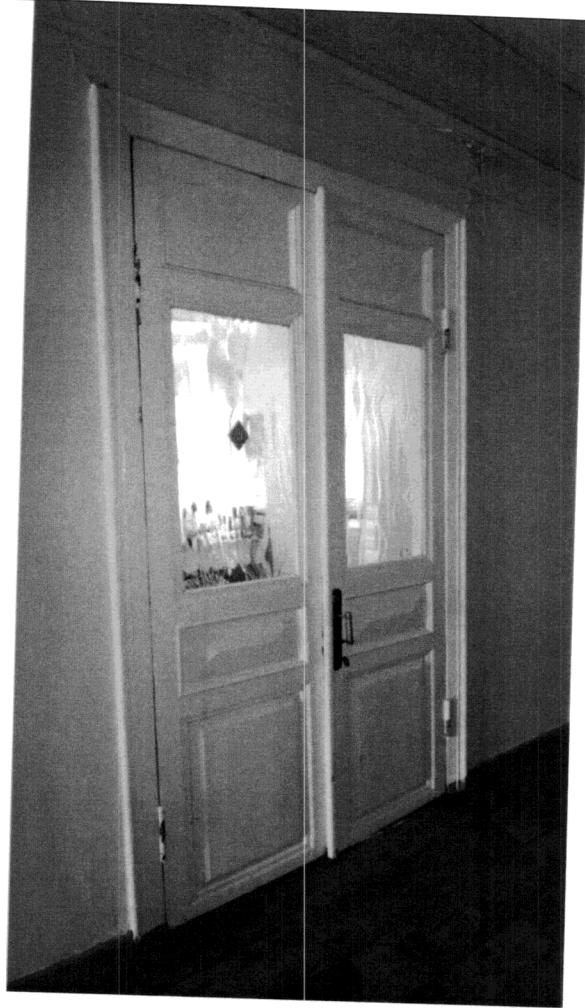


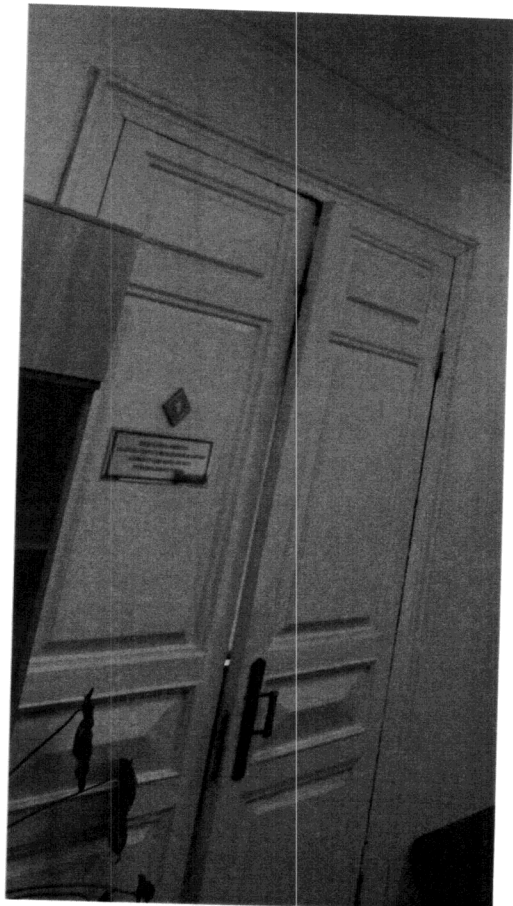
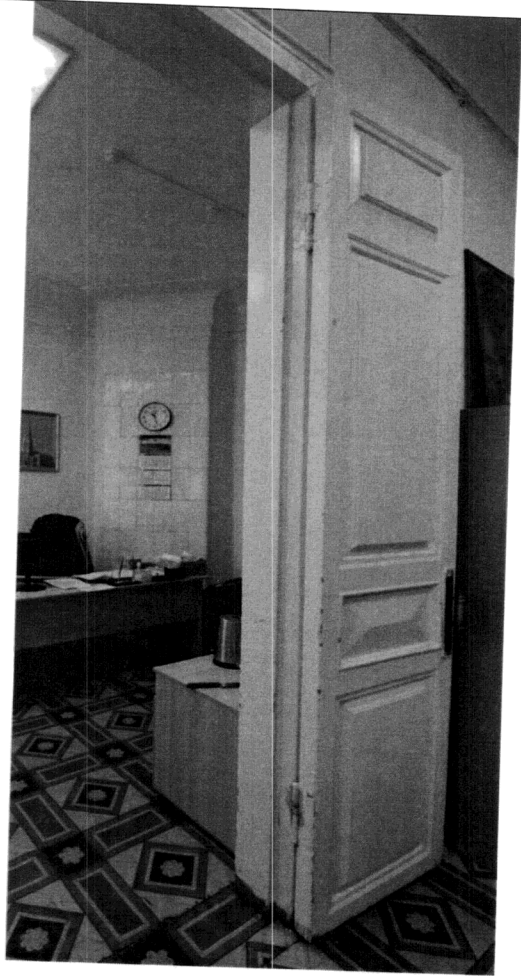
- деревянные филенчатые двери (габариты, рисунок филенок);





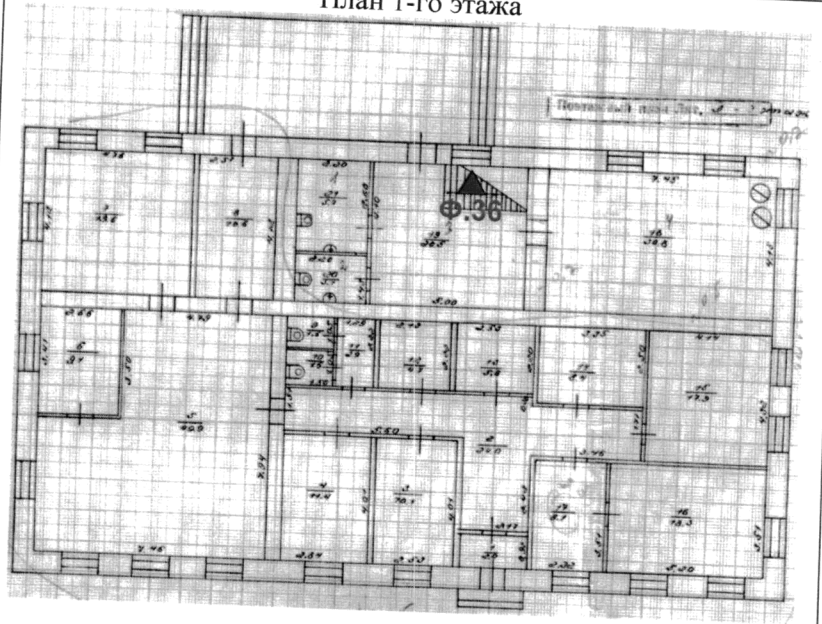




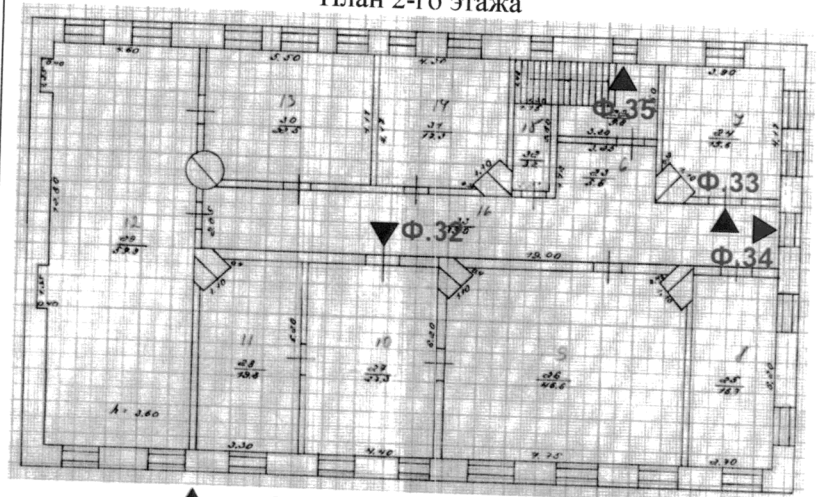


- две латунные дверные ручки с замками;

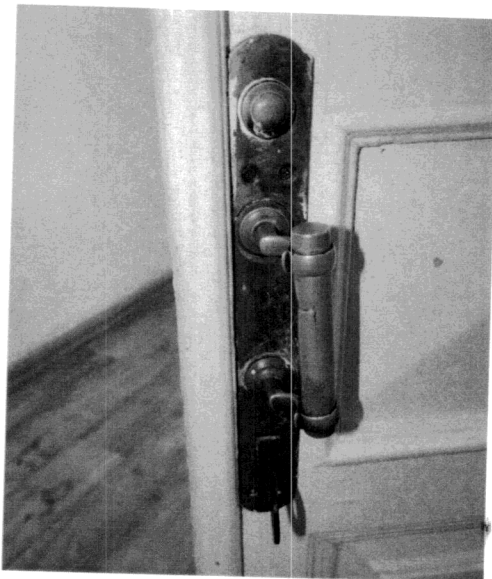
План 1-го этажа



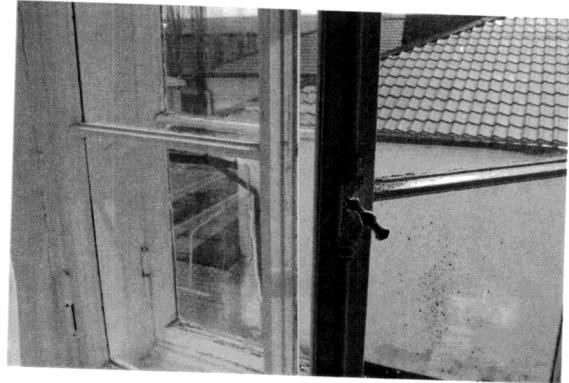
План 2-го этажа



- ▲ — Латунные ручки с замками
- ▲ — Оконная фурнитура



- оконная фурнитура трех окон 1-го и 2-го этажей;



Предмет охраны может быть уточнён при проведении комплексных научных исследований во время ремонтно-реставрационных работ.