

## КОМИТЕТ КУЛЬТУРНОГО НАСЛЕДИЯ САРАТОВСКОЙ ОБЛАСТИ

### П Р И К А З

от 05.11.2025 № 01-04/299

г. Саратов

**Об утверждении предмета охраны объекта культурного наследия регионального значения, расположенного по адресу: Саратовская область, г. Саратов, ул. Волжская, 36**

В соответствии со статьями 20 и 20.1 Федерального закона от 25 июня 2002 года № 73-ФЗ «Об объектах культурного наследия (памятниках истории и культуры) народов Российской Федерации», приказом Министерства культуры РФ от 13 января 2016 года № 28 «Об утверждении Порядка определения предмета охраны объекта культурного наследия, включенного в единый государственный реестр объектов культурного наследия (памятников истории и культуры) народов Российской Федерации в соответствии со статьей 64 Федерального закона от 25 июня 2002 года № 73-ФЗ «Об объектах культурного наследия (памятниках истории и культуры) народов Российской Федерации», Положением о комитете культурного наследия Саратовской области, утвержденным постановлением Правительства Саратовской области от 6 декабря 2021 года № 1051-П, согласно проекту предмета охраны, разработанному ГАУК «НПЦ», ПРИКАЗЫВАЮ:

1. Утвердить предмет охраны объекта культурного наследия регионального значения «Дом архиерейский», 1836 г., расположенного по адресу: Саратовская область, г. Саратов, ул. Волжская, 36 (приложение).
2. Отделу правовой и организационно-кадровой работы разместить приказ на официальном сайте в информационно-телекоммуникационной сети «Интернет» и направить приказ в министерство информации и массовых коммуникаций Саратовской области для официального опубликования.
3. Отделу учета объектов культурного наследия направить уведомления, предусмотренные действующим законодательством в сфере охраны объектов культурного наследия.
4. Контроль за исполнением настоящего приказа возложить на заместителя председателя комитета Афанасьеву В.П.

5. Приказ вступает в силу с момента его официального опубликования.

Министр области – председатель комитета  В.В. Мухин

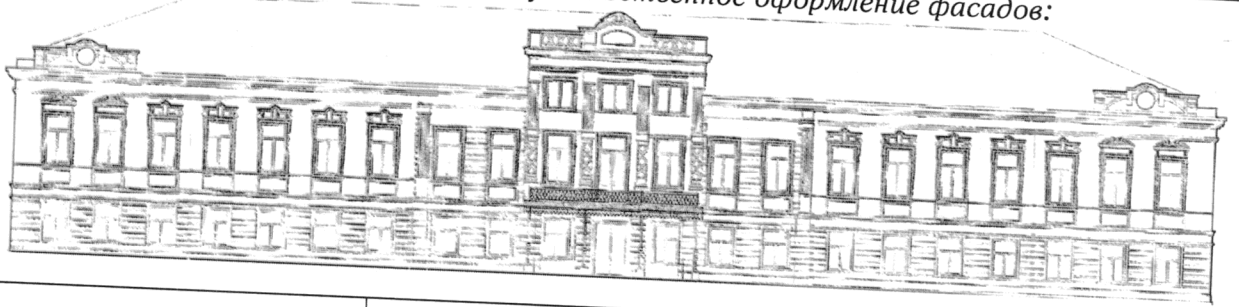
Приложение

УТВЕРЖДЕН  
приказом комитета культурного  
наследия Саратовской области  
от 05.11.2025 № 01-04/299

Предмет охраны объекта культурного наследия регионального значения  
«Дом архиерейский», 1836 г., расположенного по адресу:  
Саратовская область, г. Саратов, ул. Волжская, 36

| Наименование и описание предмета охраны   | Фото предмета охраны   |
|---|--|
| <p><b>1. Местоположение Объекта в структуре города:</b></p> <ul style="list-style-type: none"><li>• местоположение в квартале, ограниченном улицами: Соборная, Первомайская, Радищева А.Н., Волжская.</li></ul>   |  <p>Красным выделен Объект</p>  |
| <p><b>2. Габариты, объемно-планировочная композиция и конструктивное решение здания:</b></p> <ul style="list-style-type: none"><li>• двухэтажное здание с подвалом и мезонином;</li><li>• форма в плане «П» образная;</li><li>• стилевое решение фасадов (эkleктика);</li><li>• симметричная композиция главного фасада;</li><li>• фасады оштукатурены.</li></ul> | <p>Планы БТИ 2000 год</p>  <p>— облик фасада      □ балкон/навес</p> |

### 3. Композиционное и архитектурно-художественное оформление фасадов:



#### 3.1. Северо-западный фасад:

- на 21 световую ось;
- симметричная композиция 3х частного фасада относительно центральной оси;
- рисунок и профиль горизонтальной рустовки 1-го этажа;
- профиль раскрепованного межэтажного карниза;
- профиль и габариты разорванного венчающего карниза;
- профиль венчающего карниза мезонина;
- профиль и габариты раскрепованного центрального трёхчастного аттика;
- художественное оформление центрального аттика:
  - оформление парапетных стенок,
  - форма и габариты парапетных тумб;
- габариты наборных пилястр 2-го этажа;
- местоположение и габариты балкона на стойках;
- профиль и рисунок металлических стоек балкона;



Фото 1



Фото 2

- материал и рисунок балконного ограждения;
- рисунок карнизного декора балкона;



Фото 3

Фото 4

- местоположение, профиль и габариты раскрепованных боковых трёхчастных аттиков;
- художественное оформление аттиков:
  - приподнятая средняя часть лучкового очертания с замковым камнем,
  - профиль сложного карниза,
  - форма и габариты парапетных тумб;



Фото 5



Фото 6

- местоположение и форма подоконных филёнок 2-го этажа;
- конфигурация оконных проёмов фасада;
- профиль и рисунок наличников 1-го этажа;
- профиль и рисунок наличников 2-го этажа с ушками;
- профиль и рисунок наличников 2-го этажа с ушками и прямолинейным сандриком с бровкой;
- профиль и рисунок наличников 2-го этажа с ушками и лучковым сандриком;



Фото 7



Фото 8

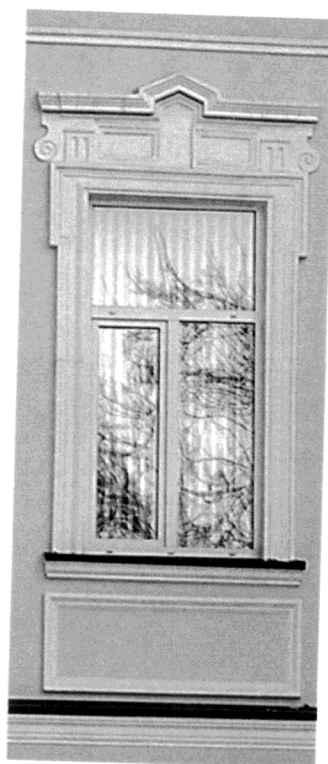


Фото 9

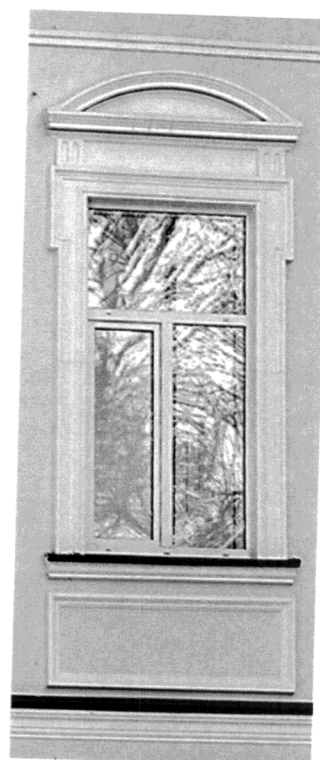


Фото 10

Предмет охраны может быть уточнён при проведении комплексных научных исследований во время ремонтно-реставрационных работ.