

КОМИТЕТ КУЛЬТУРНОГО НАСЛЕДИЯ САРАТОВСКОЙ ОБЛАСТИ

П Р И К А З

от 02.08.2024 № 01-04/177

г. Саратов

Об утверждении предмета охраны объекта культурного наследия регионального значения, расположенного по адресу: Саратовская область, г. Саратов, ул. Соколова, 97/100

В соответствии со статьями 20 и 20.1 Федерального закона от 25 июня 2002 года № 73-ФЗ «Об объектах культурного наследия (памятниках истории и культуры) народов Российской Федерации», приказом Министерства культуры РФ от 13 января 2016 года № 28 «Об утверждении Порядка определения предмета охраны объекта культурного наследия, включенного в единый государственный реестр объектов культурного наследия (памятников истории и культуры) народов Российской Федерации в соответствии со статьей 64 Федерального закона от 25 июня 2002 года № 73-ФЗ «Об объектах культурного наследия (памятниках истории и культуры) народов Российской Федерации», Положением о комитете культурного наследия Саратовской области, утвержденным постановлением Правительства Саратовской области от 6 декабря 2021 года № 1051-П, согласно проекту предмета охраны, разработанному ГАУК «НПЦ», ПРИКАЗЫВАЮ:

1. Утвердить предмет охраны объекта культурного наследия регионального значения «Главный корпус детской больницы им. Д.С. Подзеевой», 1896 г., расположенного по адресу: Саратовская область, г. Саратов, ул. Соколова, 97/100, согласно приложению.

2. Отделу правовой и организационно-кадровой работы (Белов А.К.) разместить приказ на официальном сайте в информационно-телекоммуникационной сети «Интернет» и направить приказ в министерство информации и массовых коммуникаций Саратовской области для официального опубликования.

3. Отделу учета объектов культурного наследия (Мастрюкова С.А.) направить уведомления, предусмотренные действующим законодательством в сфере охраны объектов культурного наследия.

4. Контроль за исполнением настоящего приказа возложить на заместителя председателя комитета Афанасьеву В.П.

5. Приказ вступает в силу с момента его официального опубликования.

Министр области – председатель комитета

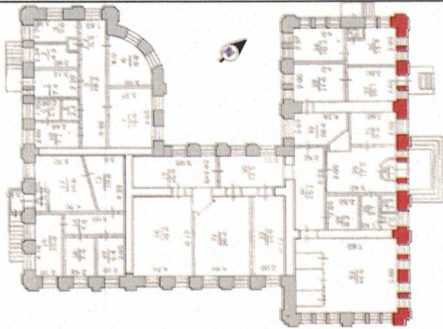
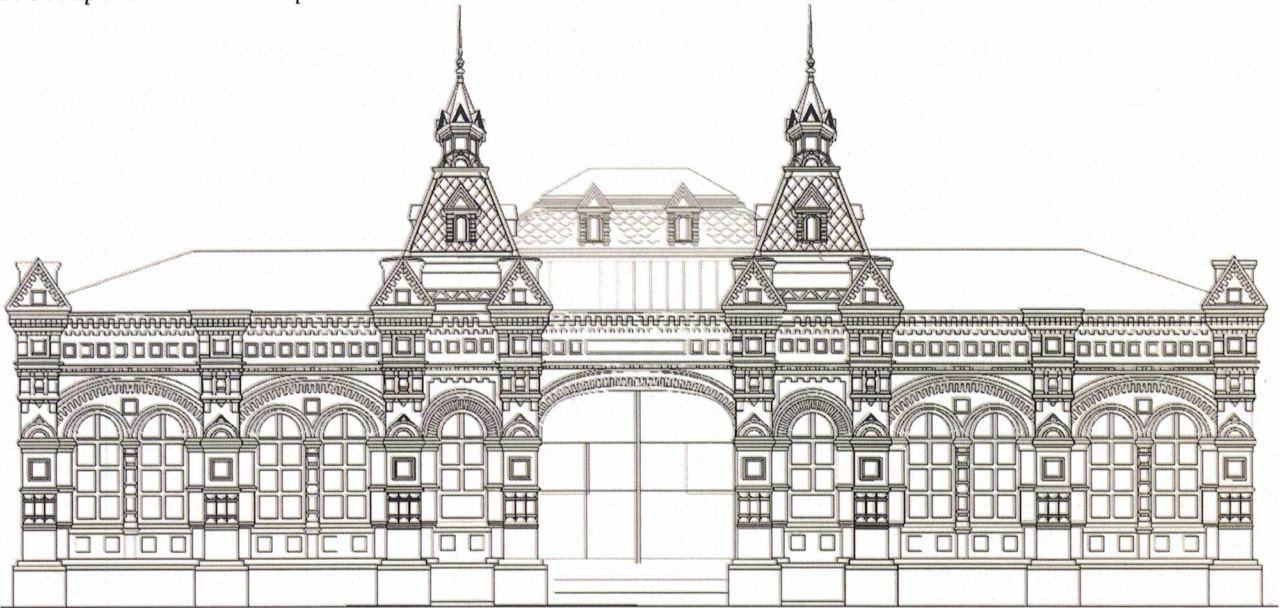
В.В. Мухин

**Предмет охраны объекта культурного наследия регионального значения
«Главный корпус детской больницы им. Д.С. Подзеевой», 1896 г.,
расположенного по адресу: Саратовская обл., г. Саратов, ул. Соколова, 97/100**

Наименование и описание предмета охраны	Фото предмета охраны
<p>1. Местоположение Объекта в структуре города:</p> <ul style="list-style-type: none"> • местоположение в границах квартала, образованного улицами Соколовой, Большой Горной, Вознесенской, Весёлой; • видовые раскрытия со стороны ул. Соколовая. 	 <p>Красным выделен рассматриваемый объект</p>
<p>2. Габариты, объемно-планировочная композиция и конструктивное решение здания:</p> <ul style="list-style-type: none"> • форма в плане сложная; • конфигурация кровли основного объема – сложная, состоящая из скатных объемов; • местоположение несущих стен на период 1896 года; • объемно- планировочное решение; • фасады выполнены в технике открытого кирпича; • стилевое решение -неорусский стиль. 	 <p>ПЛАН 1го ЭТАЖА</p> <p>ТИПОВЫЕ ПОТОЛОЧНЫЕ КАРНИЗЫ ИСТОРИЧЕСКИЕ КАПИТАЛЬНЫЕ СТНЫ</p>

3. Композиционное и архитектурно-художественное оформление фасадов:

3.1. Северо-восточный фасад



- на 7 световых осей (по 1, 2, 6, 7 осям сдвоенные окна);
- симметричная 7- частная композиция фасада, раскрепована пилястрами;
- вынос и габариты раскрепованного цоколя;
- отделка цокольной части камнем;
- профиль подоконной тяги;
- профиль и габариты орнаментированного раскрепованного венчающего карниза с зубчиками и кессонами;
- профиль и габариты орнаментированных пилястр, художественное оформление [фото 2,3];
- профиль и габариты трёхчастных аттиков, раскрепованных парапетными тумбами;
- расположение центрального входа;



фото. 1



фото.2

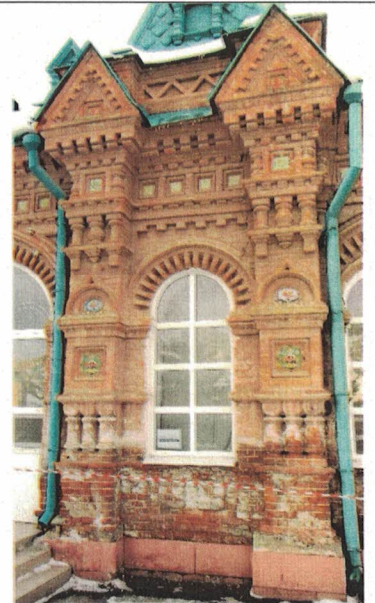
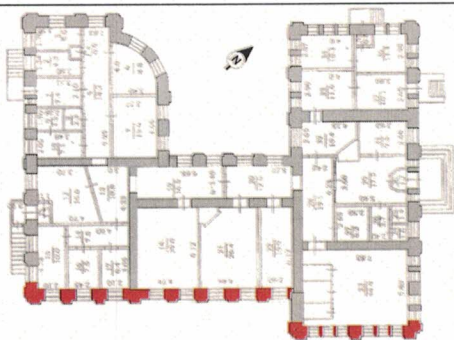
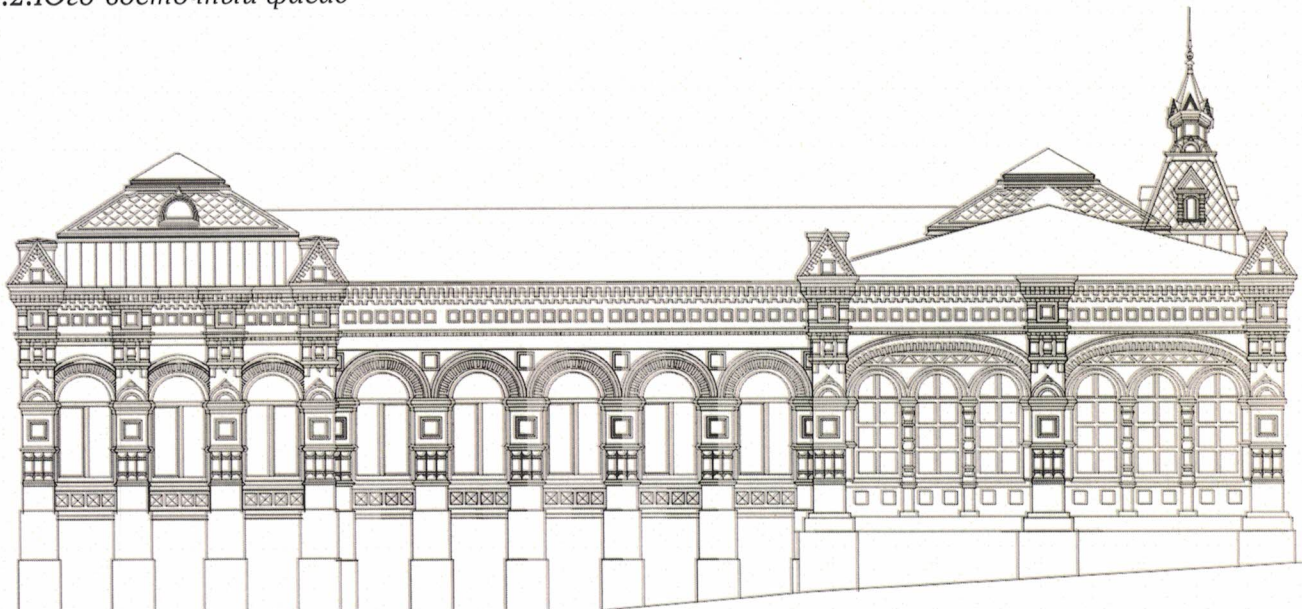


фото.3

3.2. Юго-восточный фасад



- на 10 световых осях (по 9, 10 осям строенные окна);
- 3-х частная композиция фасада, раскрепована пилястрами и выступом правой части фасада;
- вынос и габариты раскрепованного цоколя;
- отделка цокольной части камнем;
- профиль подоконной тяги;
- профиль и габариты орнаментированного раскрепованного венчающего карниза с зубчиками и кессонами;
- профиль и габариты орнаментированных пилястр, художественное оформление;
- профиль и габариты парапетных тумб;

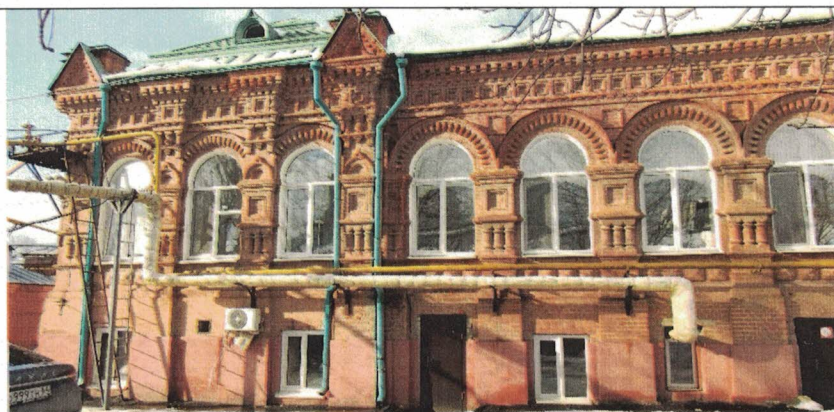


фото.4

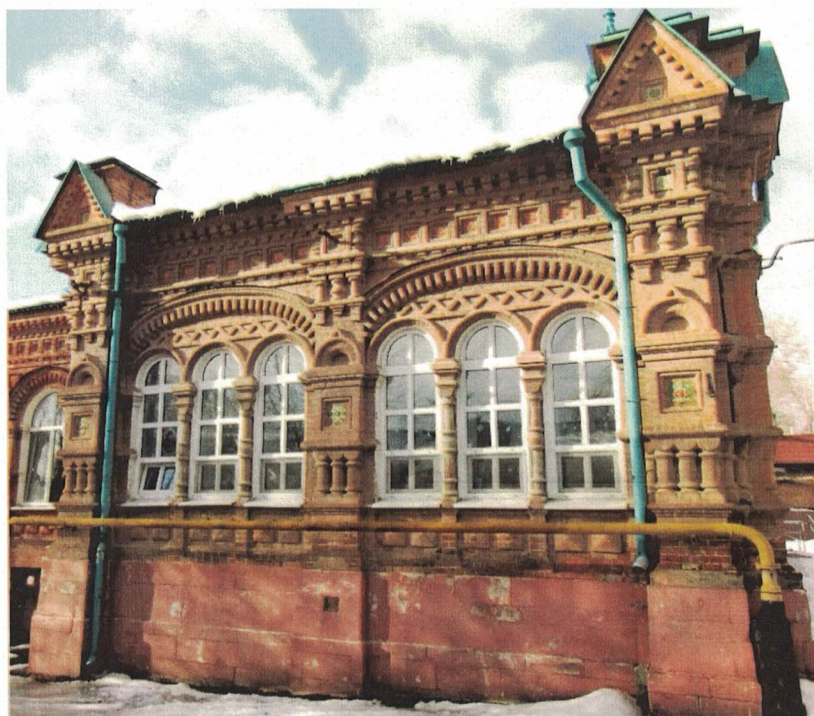


фото.5

3.3. Юго-западный фасад

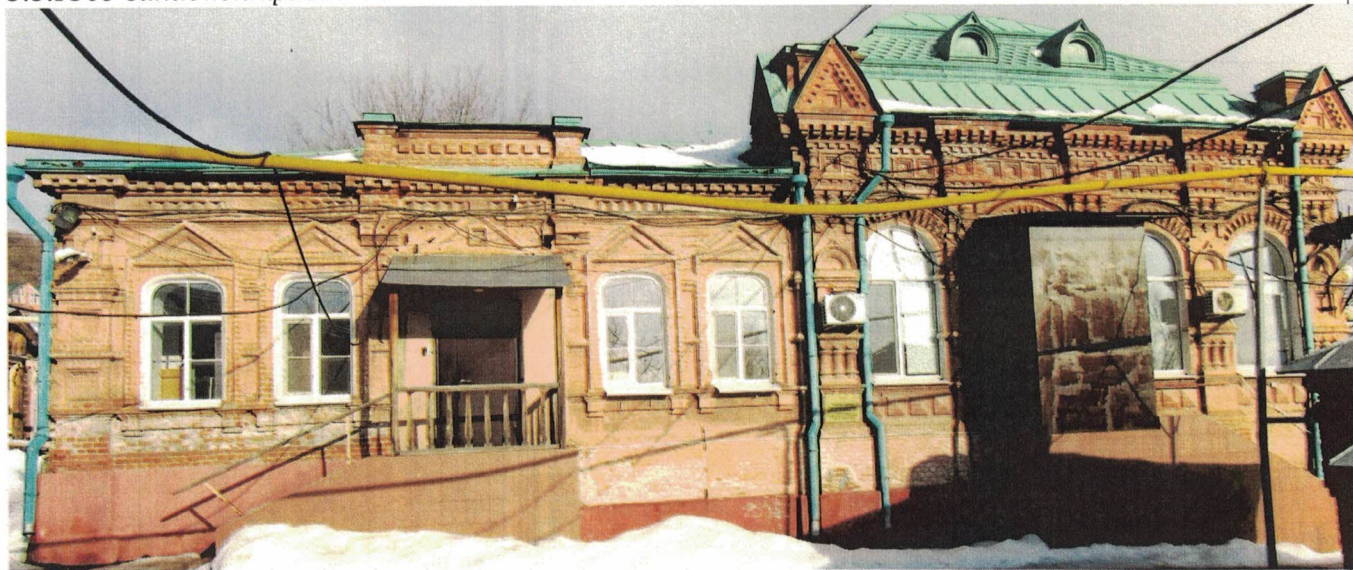
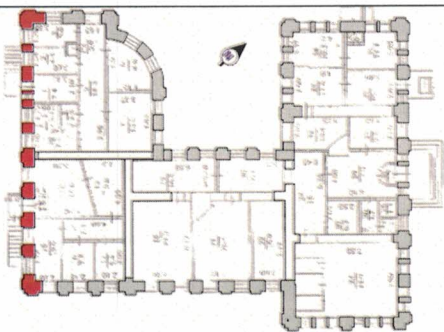


фото.6

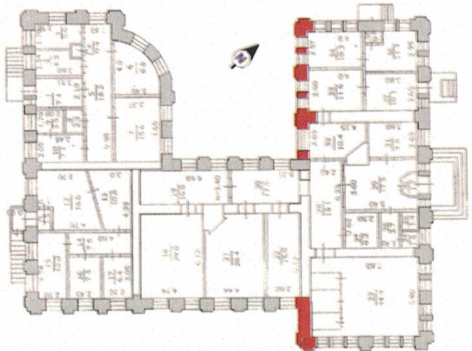


- на 7 световых осей и 1 дверной проем;
- 4-х частная композиция фасада, раскрепована пилястрами;
- вынос и габариты раскрепованного цоколя;
- отделка цокольной части камнем;
- профиль и габариты орнаментированного раскрепованного венчающего карниза с зубчиками и кессонами;
- местоположение и габариты поребрика над проёмами левой части фасада [7];
- профиль и габариты орнаментированных пилястр, художественное оформление;
- профиль, габариты и декор трёхчастного аттика над входом;
- профиль и габариты раскрепованных парапетных тумб;



фото.7

3.4. Юго-западный фасад



- на 3 световые оси в левой части (по 1,2 осям сдвоенные окна);
- 3-х частная композиция фасада, раскрепована пилястрами;
- вынос и габариты раскрепованного цоколя;
- отделка цокольной части камнем;
- профиль и габариты тяг в стеновой плоскости [9];
- профиль и габариты орнаментированного раскрепованного венчающего карниза с зубчиками и кессонами;
- профиль и габариты раскрепованного венчающего карниза с зубчиками [8, 9];
- профиль и габариты орнаментированных пилястр, художественное оформление;
- профиль и габариты парапетных тумб;



фото.8

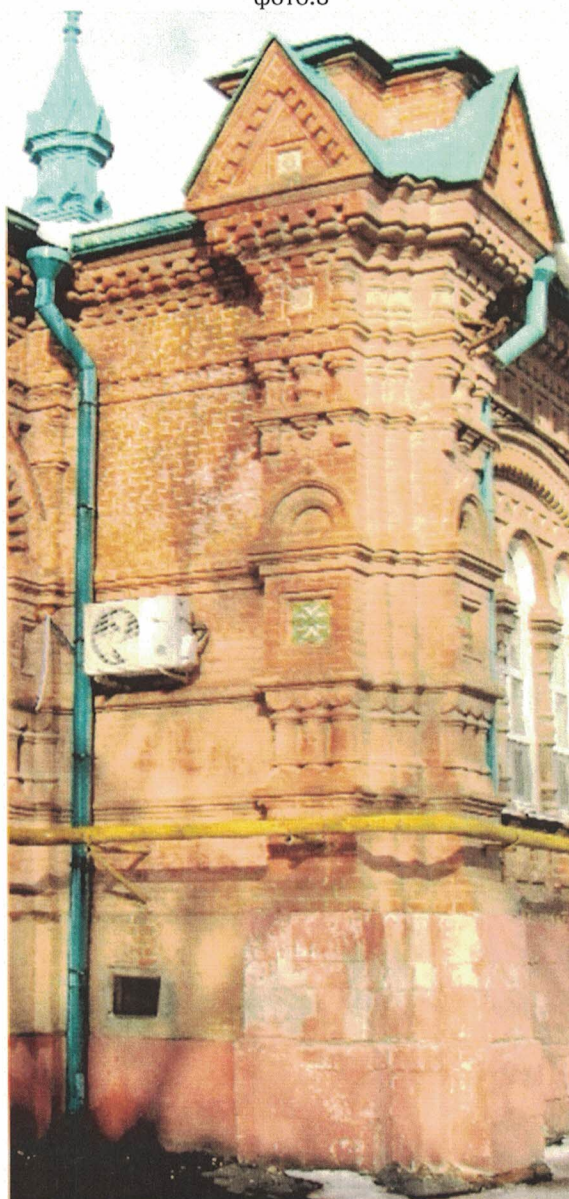


фото.9

3.5. Северо-восточный фасад

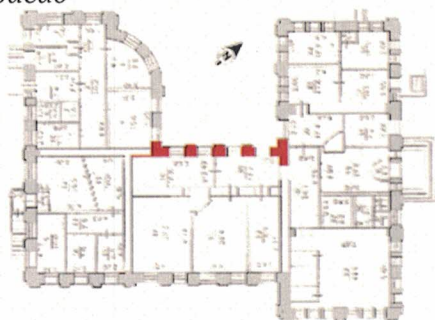


- на 4 световые оси;
- 2-х частная композиция фасада, раскрепована пилястрами;
- вынос и габариты раскрепованного цоколя;
- отделка цокольной части камнем;
- профиль и габариты тяг в стеновой плоскости [10];
- профиль и габариты венчающего карниза с зубчиками;
- профиль и габариты орнаментированных пилястр, художественное оформление;



Фото. 10

3.6. Северо-западный западающий фасад

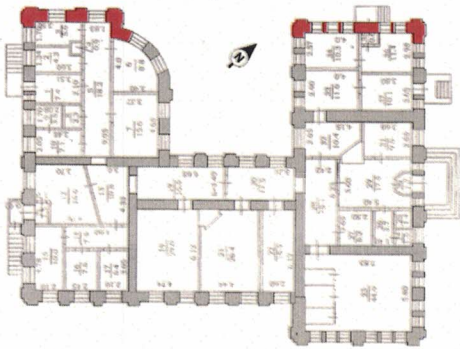


- на 4 световые оси;
- симметричная композиция фасада, раскрепована пилястрами;
- вынос и габариты раскрепованного цоколя;
- отделка цокольной части камнем;
- профиль и габариты орнаментированного венчающего карниза с зубчиками и кессонами [13];
- профиль и габариты орнаментированных пилястр, художественное оформление;



Фото. 11

3.7. Северо-западный выступающий фасад



- на 2 световые оси в правой части, на 2 световые оси в левой части (строенные окна, в т. ч. 1 проем заложен);
- 2-х частная композиция фасадов, раскрепована пилястрами;
- вынос и габариты раскрепованного цоколя;
- отделка цокольной части камнем;
- профиль и габариты тяг в стеновой плоскости;
- профиль и габариты орнаментированного раскрепованного венчающего карниза с зубчиками [12];
- профиль и габариты орнаментированного раскрепованного венчающего карниза с зубчиками и кессонами [13];
- местоположение и габариты поребрика над проёмами фасада [12];
- профиль и габариты орнаментированных пилястр, художественное оформление;
- профиль, габариты и декор трёхчастного аттика над левой частью фасада [12];
- профиль и габариты раскрепованных парапетных тумб [13];



Фото .12



Фото .13

4. Габариты и местоположение световых осей и декоративных элементов световых осей:

- местоположение и конфигурация типовых оконных проёмов здания [14-18];
- профиль и рисунок декоративного оформления трёхчастных световых проёмов [14]:
 - алмазный руст в подоконной части,
 - орнаментированные колонки межоконных простенков,
 - строенные полуциркульные наличники,
 - пояс с бегунцом,
 - контрналичник с зубчиками;
- профиль и рисунок декоративного оформления двухчастных световых проёмов [15]:
 - алмазный руст в подоконной части,
 - орнаментированные колонки межоконных простенков,
 - сдвоенные полуциркульные наличники,
 - кессон в поле тимпана,
 - контрналичник с зубчиками;
- профиль и рисунок декоративного оформления световых проёмов [16]:
 - алмазный руст в подоконной части,
 - контрналичник с зубчиками;
- профиль и рисунок декоративного оформления световых проёмов [17]:
 - алмазный руст в подоконной части,
 - контрналичник с зубчиками,
 - кессон в поле тимпана;
- профиль и рисунок декоративного оформления световых проёмов [18]:
 - рамочный наличник,
 - треугольный сандрик,
 - подоконные кронштейны;



Фото .14



Фото .15

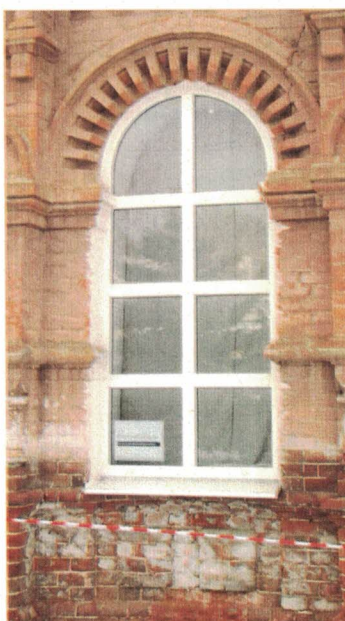


Фото .16

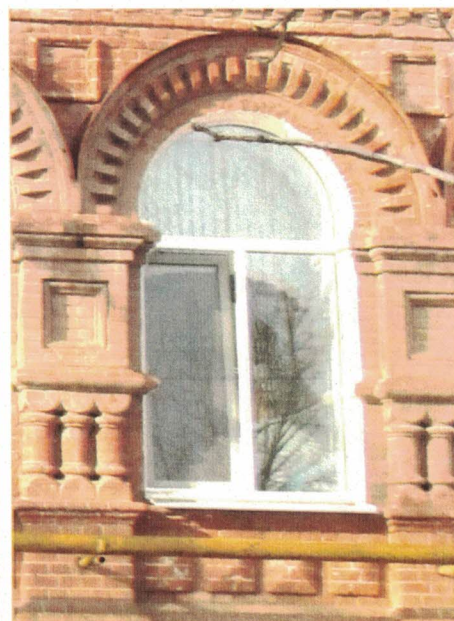


Фото .17



Фото .18

5. Кровля



- габариты и конфигурация крыши: сложная, состоящая из скатных объёмов и мансардных кровель над северо-восточным [20] и юго-западным [19] фасадами, двух четырёхгранных шатровых башен [21];
- цвет и материал покрытия;
- покрытие черепицей в шашку;
- габариты и конфигурация слуховых окон кровли;
- форма и конструкция шатров;
- профиль и рисунок металлических декоративных элементов:
 - маковка с закомарами,
 - шпиль с флюгером;

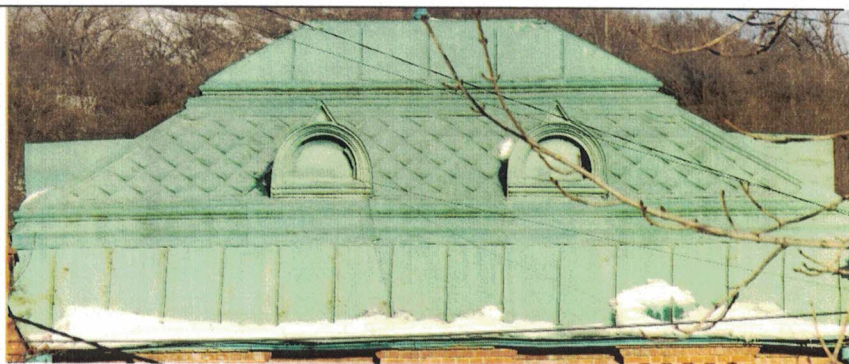


Фото .19



Фото .20



Фото .21

6. Схема размещения изразцов на фасадах:

- местоположение, цветовое решение, форма, материал и рисунок изразцов;



№ 1



№ 2



№ 3



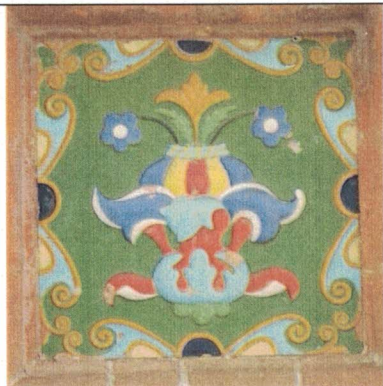
№ 4



№ 5



№ 6



№ 7



№ 8



№ 9



№ 10



№ 11

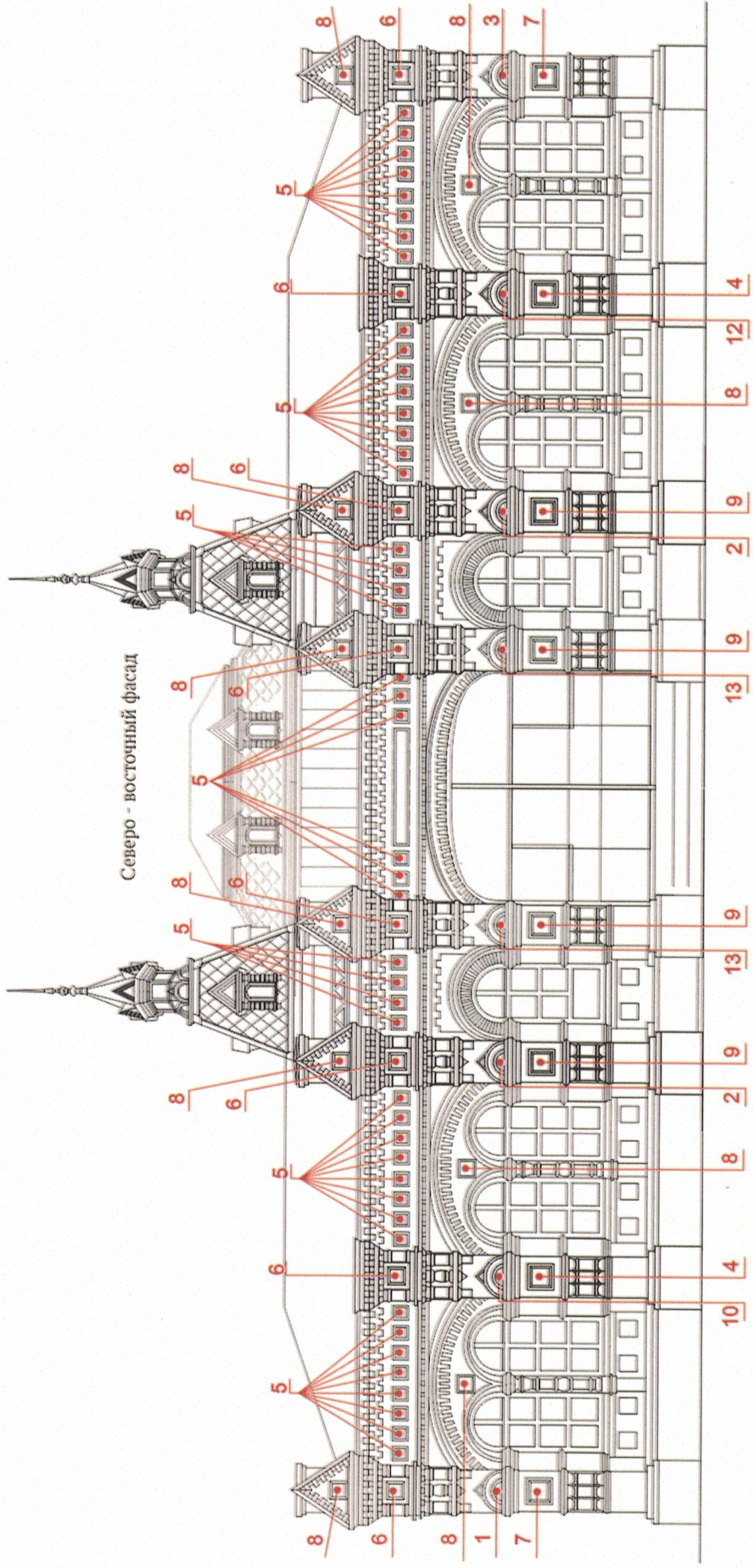


№ 12

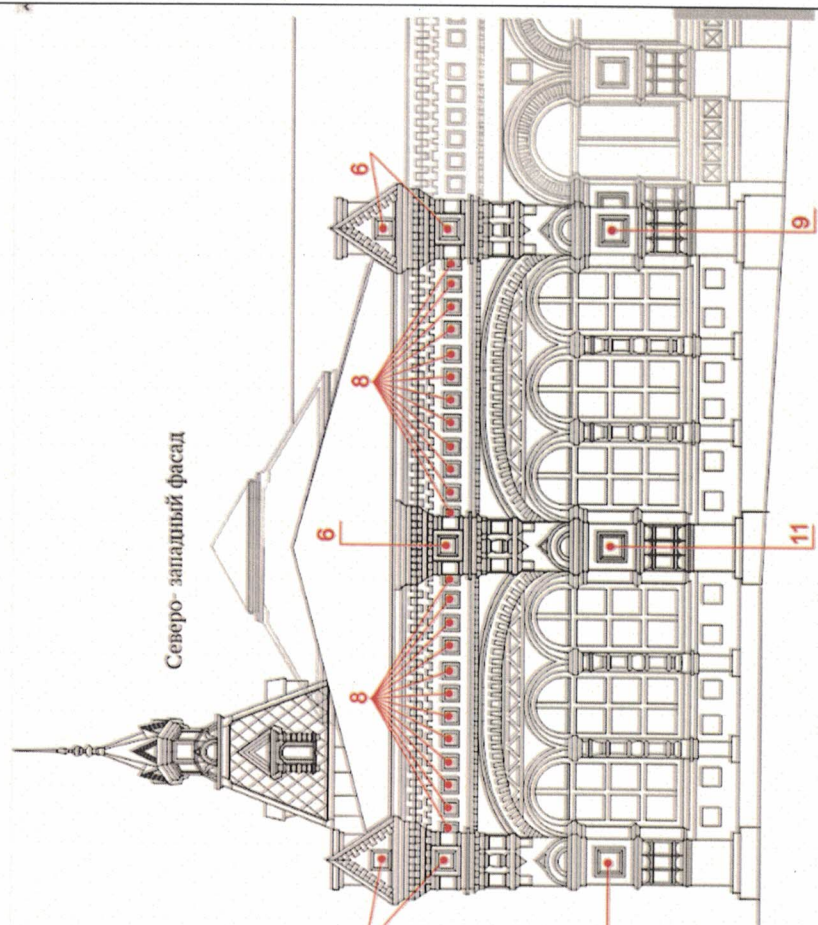


№ 13

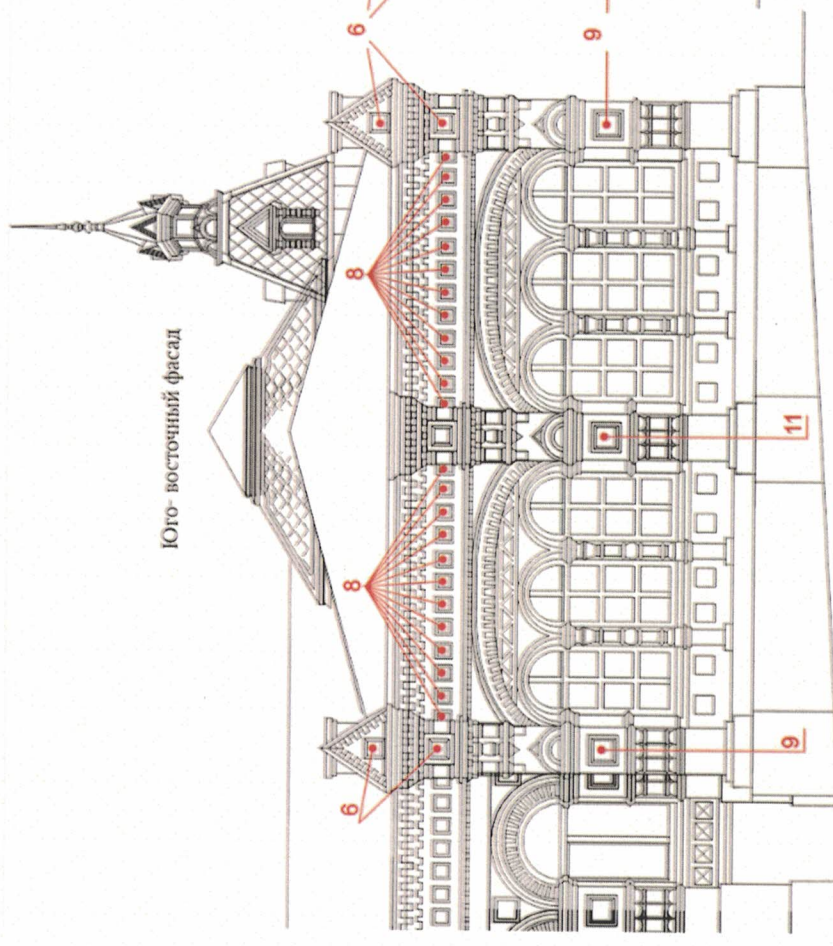
Северо - восточный фасад

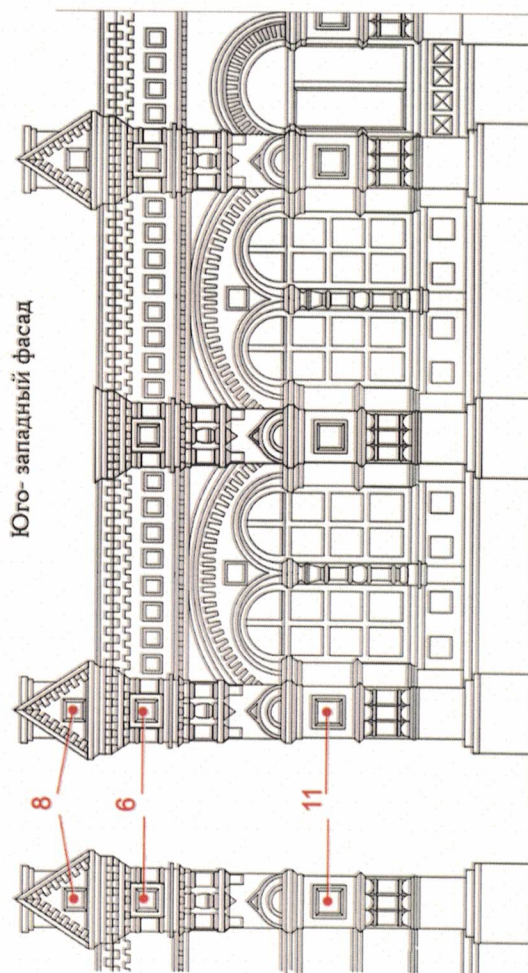


Северо- западный фасад



Юго- восточный фасад





7. Конструктивные и декоративные элементы внутреннего пространства

- профиль типичного потолочного карниза помещений [фото 22].

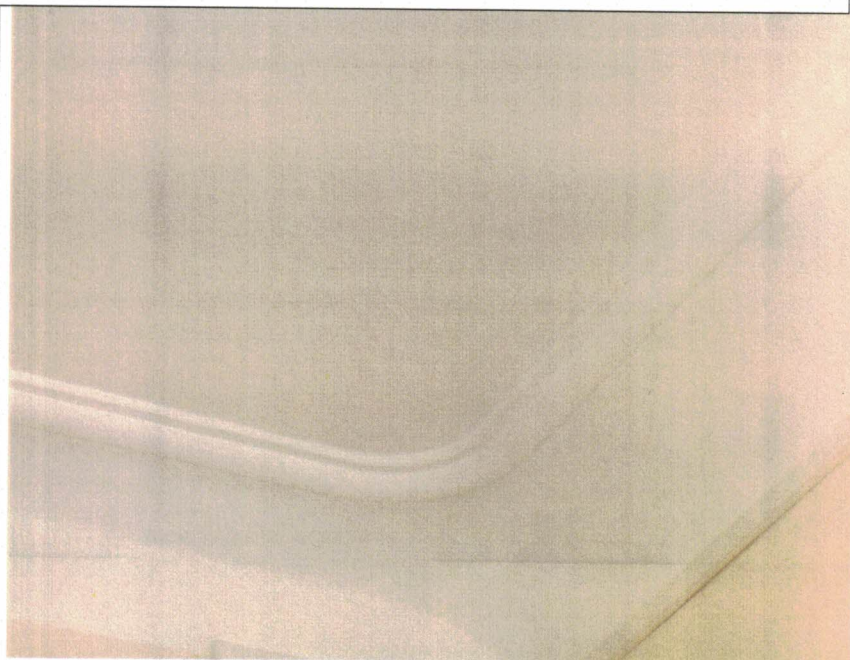


фото. 22

Предмет охраны может быть уточнён при проведении комплексных научных исследований во время ремонтно-реставрационных работ.