

## КОМИТЕТ КУЛЬТУРНОГО НАСЛЕДИЯ САРАТОВСКОЙ ОБЛАСТИ

### П Р И К А З

от 02.08.2024 № 01-04/179

г. Саратов

**Об утверждении предмета охраны объекта культурного наследия регионального значения, расположенного по адресу: Саратовская область, г. Саратов, ул. Сакко и Ванцетти, 55/ул. Вольская, 71**

В соответствии со статьями 20 и 20.1 Федерального закона от 25 июня 2002 года № 73-ФЗ «Об объектах культурного наследия (памятниках истории и культуры) народов Российской Федерации», приказом Министерства культуры РФ от 13 января 2016 года № 28 «Об утверждении Порядка определения предмета охраны объекта культурного наследия, включенного в единый государственный реестр объектов культурного наследия (памятников истории и культуры) народов Российской Федерации в соответствии со статьей 64 Федерального закона от 25 июня 2002 года № 73-ФЗ «Об объектах культурного наследия (памятниках истории и культуры) народов Российской Федерации», Положением о комитете культурного наследия Саратовской области, утвержденным постановлением Правительства Саратовской области от 6 декабря 2021 года № 1051-П, согласно проекту предмета охраны, разработанному ГАУК «НПЦ», ПРИКАЗЫВАЮ:

1. Утвердить предмет охраны объекта культурного наследия регионального значения «Губернское казначейство, казённая палата, арх. Ю.Н. Терликов», 1909-1910 гг., расположенного по адресу: Саратовская область, г. Саратов, ул. Сакко и Ванцетти, 55/ул. Вольская, 71, согласно приложению.

2. Отделу правовой и организационно-кадровой работы (Белов А.К.) разместить приказ на официальном сайте в информационно-телекоммуникационной сети «Интернет» и направить приказ в министерство информации и массовых коммуникаций Саратовской области для официального опубликования.

3. Отделу учета объектов культурного наследия (Мастрюкова С.А.) направить уведомления, предусмотренные действующим законодательством в сфере охраны объектов культурного наследия.

4. Контроль за исполнением настоящего приказа возложить на заместителя председателя комитета Афанасьеву В.П.

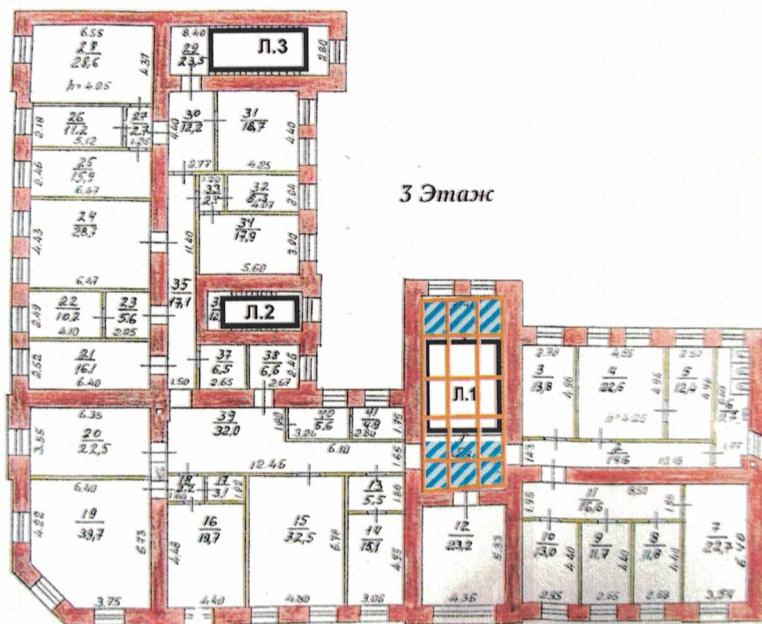
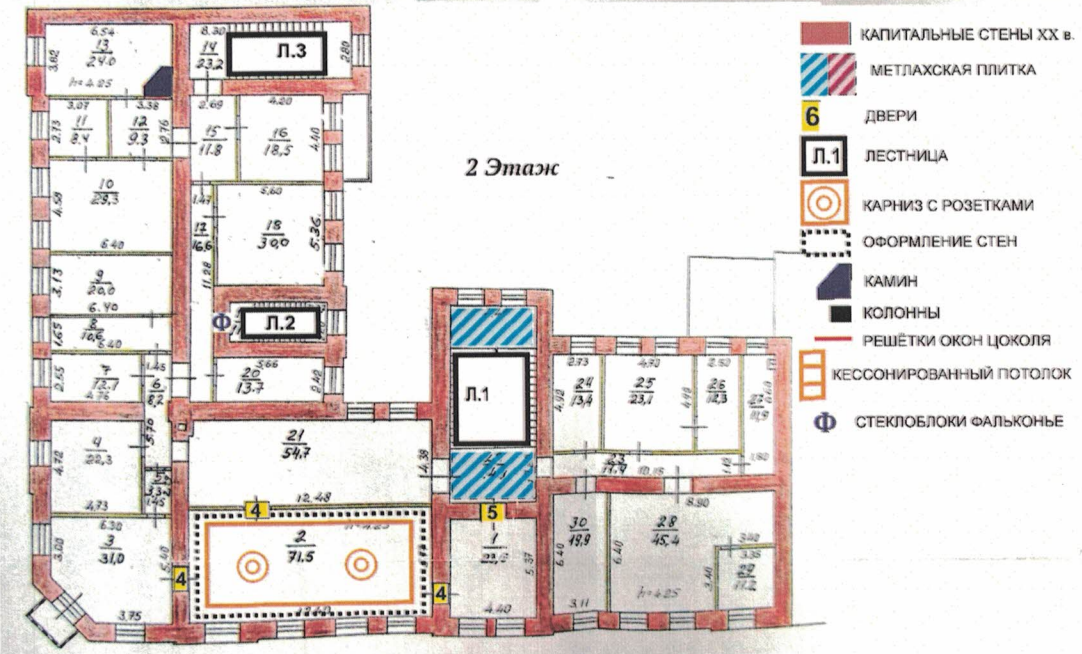
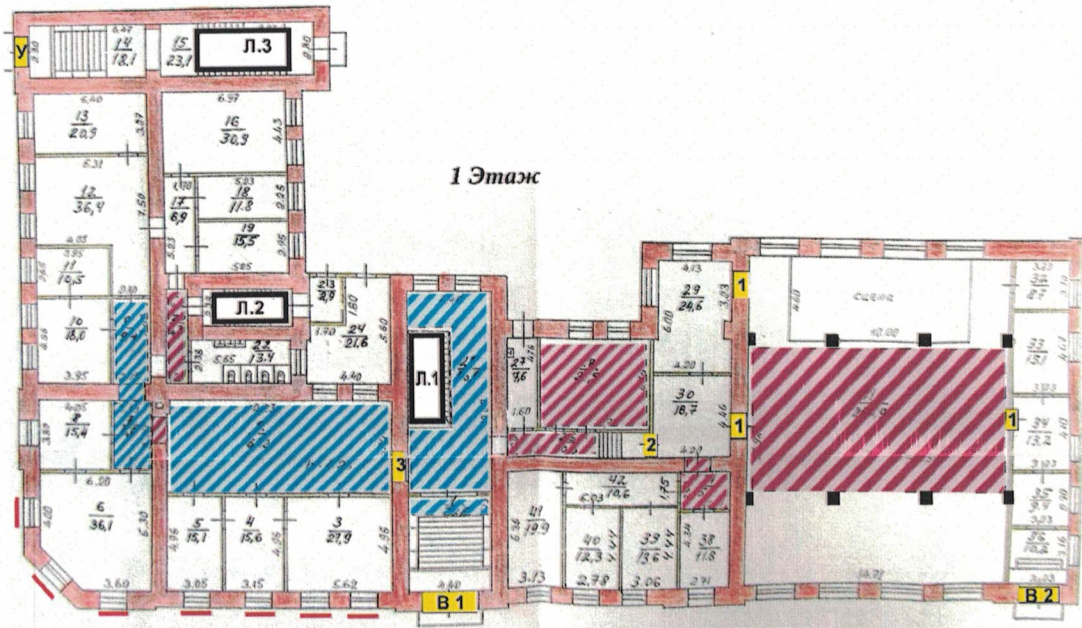
5. Приказ вступает в силу с момента его официального опубликования.

Министр области – председатель комитета

В.В. Мухин

**Предмет охраны объекта культурного наследия регионального значения  
«Губернское казначейство, казённая палата, арх. Ю.Н. Терликов»,  
1909-1910 гг., расположенного по адресу:  
Саратовская область, г. Саратов, ул. Сакко и Ванцетти, 55/ ул. Вольская, 71**

<b>Наименование и описание предмета охраны</b>	<b>Фото предмета охраны</b>
<p><b>1. Местоположение Объекта в структуре города:</b></p> <ul style="list-style-type: none"><li>• местоположение Объекта в квартале, ограниченном улицами Советская, Вольская, Сакко и Ванцетти, им. Чапаева В.И.;</li></ul> <p><b>1.1. Планировочные характеристики:</b></p> <ul style="list-style-type: none"><li>• композиция и объемно-пространственная организация здания.</li></ul>	 <p><i>Жёлтым контуром выделен исследуемый объект</i></p>
<p><b>2. Габариты, объемно-планировочная композиция и конструктивное решение здания:</b></p> <ul style="list-style-type: none"><li>• трёхэтажное с подвалом здание;</li><li>• форма в плане (сложная) на период начала XX века;</li><li>• местоположение несущих стен;</li><li>• уличные фасады раскрепованы ризалитами;</li><li>• кровля – скатная;</li><li>• фасады оформлены в технике открытого кирпича с декоративной обточкой;</li><li>• цветовое решение получено кладкой серым и красным керамическим кирпичом;</li><li>• стилевое решение фасадов (модерн).</li></ul>	 <p><b>Фото 1</b></p>



### 3. Композиционное и архитектурно-художественное оформление фасадов:

#### 3.1. Юго-восточный фасад [2]:

- на 9 световых осях (в т.ч. сдвоенные окна по 1, 8 осям 3-го этажа);
- фасад дисимметричен относительно центральной оси;
- 4-х частный фасад раскрепован двумя ризалитами;
- профиль и габариты раскрепованной цокольной части;
- отделка цокольной части штукатуркой под шубу;
- профиль и габариты раскрепованного подоконного пояса в уровне 1-го этажа;
- профиль и габариты раскрепованного межэтажного пояса между 1 и 2 этажом;
- заглубление оконных групп 2 и 3 этажа на  $\frac{3}{4}$ ;
- профиль и габариты раскрепованного венчающего карниза с сухариками;

#### Ризалиты [3]

- типовое архитектурно-художественное решение ризалитов;
- габариты ризалитов;
- имитация кладкой горизонтального руста в уровне 1-го этажа;
- завершение трёхчастным аттиком: центральная часть с лучковым завершением и боковые пилоны;
- рисунок, формируемый кладкой на аттике;



Рис. 2



Фото 3

*Входная группа*

- местоположение входа [4];
- рисунок и материал двухстворчатой двери с фрамугой;
- местоположение, габариты и художественное оформление козырька: материал и рисунок кованных элементов [5].



Фото 4



Фото 5

### 3.2. Юго- западный фасад [6]

- 2 ложных окна в уровне чердака;
- прямолинейный рисунок стены, выполненный кирпичной кладкой;
- профиль венчающего карниза с щипцом.

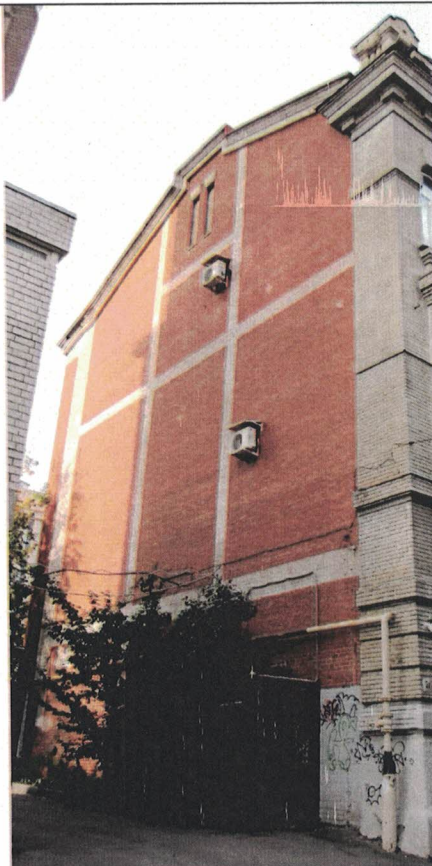


Фото 6

### 3.3. Восточный фасад (угловой) [9]

- на 1 световую ось;
- профиль и габариты раскрепованной цокольной части;
- отделка цокольной части штукатуркой под шубу;
- имитация кладкой руста в уровне 1-го этажа;
- профиль и габариты раскрепованного подоконного пояса в уровне 1-го этажа;
- профиль и габариты раскрепованного межэтажного пояса между 1 и 2 этажом;
- рисунок кирпичной кладкой в уровне 3-го этажа;
- профиль и габариты разорванного венчающего карниза;
- завершение трёхчастным аттиком: центральная часть с лучковым завершением и боковые пилоны;
- рисунок, формируемый кладкой на аттике;



Фото 7



Фото 8

- профиль и габариты балконной плиты с профилированной отделкой [7];
- материал и рисунок балконного ограждения с накладными венками;
- местоположение кованого кронштейна в подоконной части 3-го этажа [8].



Фото 9

### 3.4. Северо-восточный фасад [10]



Рис. 10

#### *Трёхэтажная часть [11]*

- на 10 световых осей (в т.ч. сдвоенные окна по 6 осей 2-го этажа и по 2,10 осям 3-го этажа);
- фасад диссимметричен относительно центральной оси;
- 6-ти частный фасад раскрепован тремя ризалитами;
- профиль и габариты раскрепованной цокольной части;
- отделка цокольной части штукатуркой под шубу;
- профиль и габариты раскрепованного подоконного пояса в уровне 1-го этажа;
- профиль и габариты раскрепованного межэтажного пояса между 1 и 2 этажом;
- заглибление оконных групп 2 и 3 этажа на  $\frac{3}{4}$ ;
- профиль и габариты раскрепованного венчающего карниза с сухариками;

#### *Боковые ризалиты*

- типовое архитектурно-художественное решение ризалитов;
- габариты ризалитов;
- имитация кладкой горизонтального руста в уровне 1-го этажа;



Фото 11



Фото 12



- завершение трёхчастным аттиком [12]: центральная часть с лучковым завершением и боковые пилоны;
- рисунок, формируемый кладкой на аттике;

*Центральный ризалит [13]*

- архитектурно-художественное решение ризалита;
- габариты ризалита;
- имитация кладкой горизонтального руста в уровне 1-го этажа;
- межэтажный раскрепованный карниз с гутами (между 1 и 2 этажом);
- завершение трёхчастным аттиком: центральная часть с лучковым завершением и боковые пилоны;
- рисунок, формируемый кладкой на аттике;

- местоположение входа [14] (В.1);
- рисунок и материал фрамуги;
- местоположение, габариты и художественное оформление козырька: материал и рисунок кованых элементов;
- местоположение, художественное решение и материал флагодержателей;



Фото 13



Фото 14

### Одноэтажная часть [15,16]

- на 5 световых осей;
- фасад дисимметричен относительно центральной оси;
- 2-х частный фасад образован выступом входной группы с аттиком [16];
- профиль и габариты раскрепованной цокольной части;
- отделка цокольной части штукатуркой под шубу;
- заглибление окон этажа на  $\frac{3}{4}$ ;
- профиль и габариты раскрепованного венчающего карниза с сухариками;
- габариты и кирпичный декор парапетных столбиков [17];
- рисунок и материал кованных секций парапетного ограждения;

#### Входная группа [16] (В.2)

- архитектурно-художественное решение ризалита;
- габариты ризалита;
- имитация кладкой горизонтального руста в уровне 1-го этажа;
- завершение трёхчастным аттиком: верхняя часть с прямым завершением и боковыми пилонами, нижняя часть криволинейная бровка;
- рисунок, формируемый кладкой на аттике;
- рисунок и материал фрамуги;
- местоположение, габариты и художественное оформление козырька: материал и рисунок кованных элементов;
- местоположение, художественное решение и материал флагодержателей;



Фото 15



Фото 16



Фото 17

### 3.5. Северо- западный фасад

Фасад трехэтажного объема  
(западающая часть) [18]

- на 2 оконных проёма;
- фасад симметричен относительно центральной оси;
- профиль и габариты лопаток;
- местоположение и габариты прямоугольных филёнок;
- профиль и габариты раскрепованного венчающего карниза;

Фасад одноэтажного объема  
(выступающая часть) [19]

- на 6 оконных проёмов по 1 этажу;
- на 2 оконных проёма во фронте;
- фасад симметричен относительно центральной оси;
- профиль и габариты рустованных лопаток;
- профиль и габариты раскрепованного венчающего карниза;
- форма и габариты фронтона;
- декор поля фронтона филенки;



Фото 18



Фото 19

### 3.6. Юго-западный дворовый фасад

#### *Одноэтажная часть [20]*

- на 6 окон (в т.ч. 5 в настоящее время заложено);
- фасад дисимметричен относительно центральной оси;
- уровень и габариты цокольной части;
- профиль и габариты венчающего карниза;
- габариты и профиль рустованной лопатки с левого края фасада;

#### *Трёхэтажная часть [21]*

- на 5 окон по 1 этажу (2 ложных окна);
- на 8 окон по 2 этажу;
- на 8 окон по 3 этажу;
- 3-х частный фасад разделен ризалитом лестничного блока;
- уровень и габариты цокольной части;
- профиль и габариты раскрепованного межэтажного карниза (между 1 и 2 этажом);
- профиль и габариты раскрепованного венчающего карниза;



Фото 20



Фото 21

### 3.7. Северо- западный дворовый фасад [22]

- на 7 световых осей;
- фасад асимметричен относительно центральной оси;
- 4-х частный фасад сформирован двумя ризалитами;
- уровень и габариты цокольной части;
- профиль и габариты раскрепованного межэтажного карниза (между 1 и 2 этажом);
- профиль и габариты раскрепованного венчающего карниза;



Фото 22

- местоположение и габариты балкона в уровне 2-го этажа [23];
- материал, габариты и рисунок балконного ограждения;



Фото 23

**4. Габариты и местоположение световых проемов и декоративных элементов световых проемов:**

- рисунок сохранившейся исторической расстекловки окон;
- профиль и очертание наличников и подоконных элементов

*Дворовые фасады*

- габариты парных окон с полуциркулярной перемычкой, соединенных наличником [24];
- габариты типовых прямоугольных окон 2-го этажа с лучковой перемычкой, оформленных сложным раскрепованным наличником и объединенных поясом [25];
- габариты типовых прямоугольных окон 1-го этажа с лучковой перемычкой, оформленных сложным раскрепованным наличником и подоконными элементами [26];

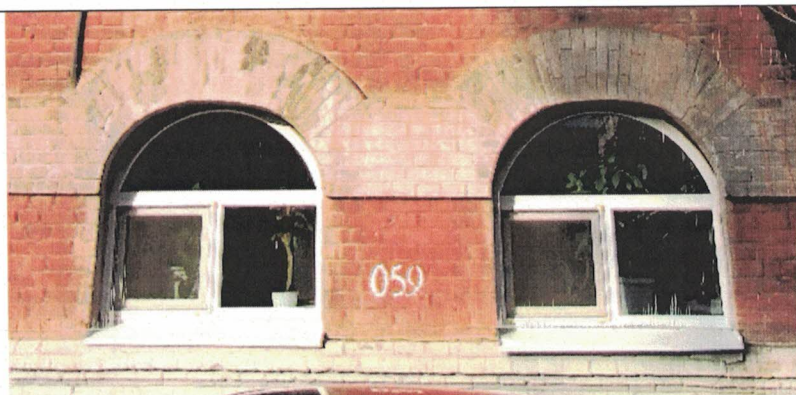


Фото 24



Фото 25



Фото 26

- габариты прямоугольного двухчастного окна с полуциркульной и клинчатой перемычкой, оформленных наличником [27];
- габариты типовых прямоугольных окон 3-го этажа с лучковой перемычкой, оформленных сложным раскрепованным наличником и подоконными элементами [28];
- габариты парных прямоугольных двухчастных окон с полуциркульной и клинчатой перемычкой, оформленных наличником [29];
- габариты парных прямоугольных окон фронтона с трапециевидной перемычкой, оформленных сложным наличником [30];



Фото 27

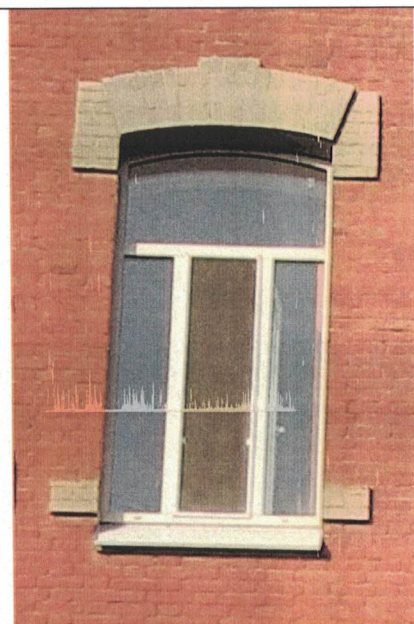


Фото 28



Фото 29



Фото 30

#### *Уличные фасады*

- габариты типовых двухчастных окон ризалитов 3-го этажа с трёхцентровой перемычкой, оформленных сложным наличником и подоконной доской на кронштейнах [31];
- габариты типовых окон ризалитов 2-го этажа с трёхцентровой перемычкой, оформленных сложным наличником с прямолинейным сандриком на кронштейнах и подоконной доской на кронштейнах [32];
- габариты типовых окон ризалитов 1-го этажа с лучковой перемычкой,



Фото 31



Фото 32

оформленных наличником и выступами кронштейнов в подоконной части [33];

- габариты типовых окон 1-го этажа с лучковой перемычкой, оформленных сложным наличником и объединенных поясом [34];



Фото 33



Фото 34

- габариты окна центрального ризалита 3-го этажа с трёхцентровой перемычкой, оформленных сегментарным наличником и подоконной доской на кронштейнах [35];



Фото 35



Фото 36

- габариты двухчастного окна центрального ризалита 2-го этажа с трёхцентровой перемычкой, оформленных сложным наличником и подоконной доской на кронштейнах [36];

*Окна заглубленные на  $\frac{3}{4}$ ;*

- конфигурация типовых окон 2-го этажа, оформленных ложной лучковой перемычкой, подоконной доской [37];
- конфигурация типовых окон 3-го этажа, оформленных лучковой перемычкой и сандриком, подоконной доской на кронштейнах [38];



Фото 37



Фото 38

- конфигурация окна 3-го этажа с трёхцентровой перемычкой, оформленного подоконной доской на кронштейнах и сегментарным сандриком с замковым камнем [39];

*Окна цокольного этажа*

- конфигурация и оформление типовых окон с приямком [40, 41];
- материал и рисунок оконных решёток.



Фото 39



Фото 40



Фото 41

**5. Конструктивные и декоративные элементы внутреннего пространства**

- художественное решение, цвет и форма кафельной плитки полов [42, 43];



Фото 42

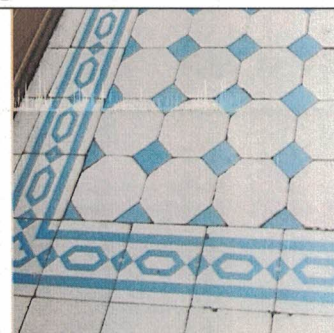


Фото 43



*Центральная лестница  
[44](Л.1)*

- профиль деревянных перил;
- форма и рисунок кованого ограждения с выколотыми венками [45];
- профиль наборных ступеней с наливным покрытием;



Фото 44



Фото 45

*Черная лестница [46] (Л.3)*

- профиль деревянных перил;
- форма и рисунок кованого ограждения с выколотыми венками;
- профиль наборных ступеней с наливным покрытием;

*Изолированная лестница [47]  
(Л.2)*

- профиль деревянных перил;
- пластика и рисунок кованого ограждения;
- световой проём, заложённый стеклоблоками [48] (Ф): тип блоков;



Фото 46



Фото 47

- габариты и художественное решение потолочных розеток [49];

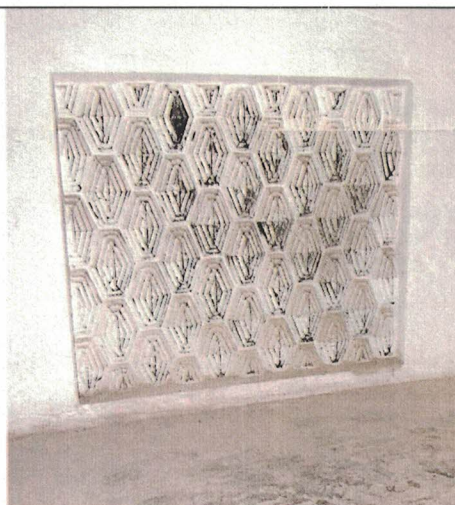


Фото 48



Фото 49

- профиль, форма и отделка потолочного карниза с кронштейнами [50];
- профиль, форма и отделка потолочной филенки;
- габариты и декоративное решение ионических пилястр кабинета [50];



Фото 50

*Двери кабинета [51] (4)*

- профиль и габариты:  
-наличника и сандрика на  
кронштейнах у двухстворчатой  
двери проема;



Фото 51

- профиль и габариты  
межкомнатных дверей [52, 53]  
(1)  
-дверные полотна,  
- профиль и рисунок филенок,  
-рисунок расстекловки  
фрамуги;



Фото 52



Фото 53

- профиль и габариты межкомнатных дверей [54] (5), [55] (2):  
 -дверные полотна,  
 - профиль и рисунок филенок;



Фото 54



Фото 55

- профиль и габариты двери [56] (3):  
 -рисунок дверных полотен,  
 - профиль и рисунок филенок;

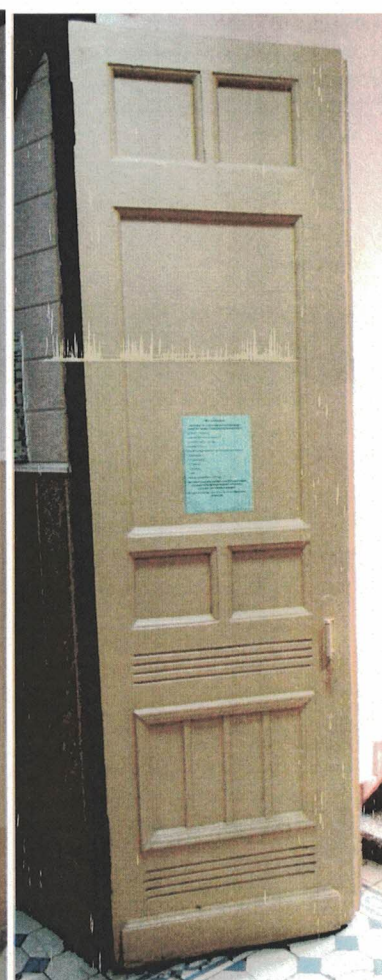
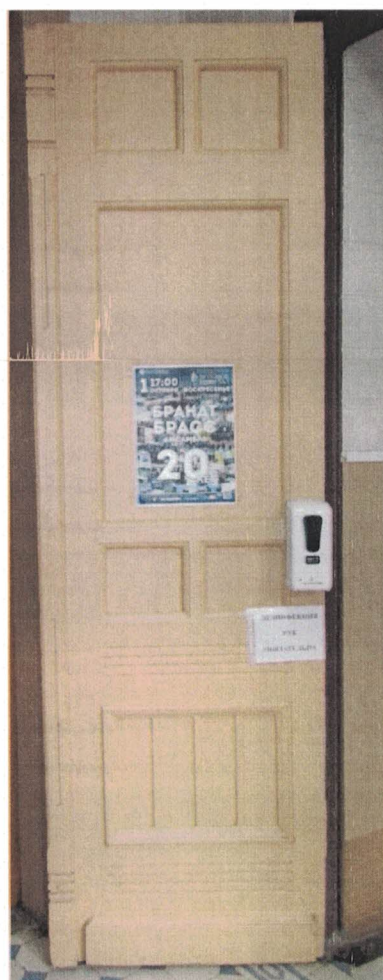


Фото 56

- местоположение, сечение и габариты колонн [57]: профиль и декоративное решение типовых капителей;



Фото 57

- ритм и габариты кессон над центральной лестницей [58];

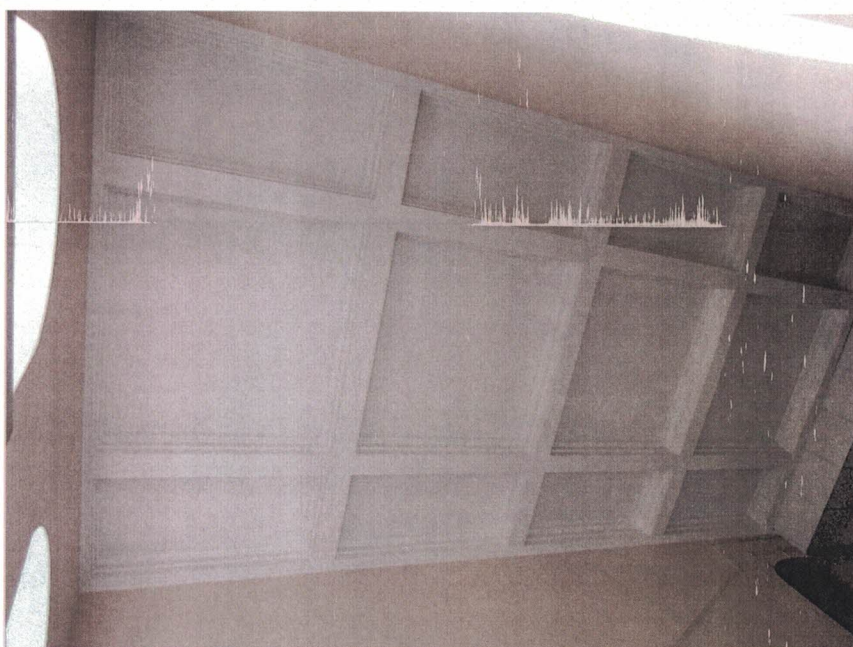


Фото 58

- местоположение, габариты и декоративное решение фасада камина [59].



Фото 59

Предмет охраны может быть уточнён при проведении комплексных научных исследований во время ремонтно-реставрационных работ.