



КОМИТЕТ КУЛЬТУРНОГО НАСЛЕДИЯ САРАТОВСКОЙ ОБЛАСТИ

П Р И К А З

от 13.06.2024 № 01-04/135

г. Саратов

Об утверждении предмета охраны объекта культурного наследия регионального значения, расположенного по адресу: Саратовская область, г. Саратов, ул. Московская, 97А

В соответствии со статьями 20 и 20.1 Федерального закона от 25 июня 2002 года № 73-ФЗ «Об объектах культурного наследия (памятниках истории и культуры) народов Российской Федерации», приказом Министерства культуры РФ от 13 января 2016 года № 28 «Об утверждении Порядка определения предмета охраны объекта культурного наследия, включенного в единый государственный реестр объектов культурного наследия (памятников истории и культуры) народов Российской Федерации в соответствии со статьей 64 Федерального закона от 25 июня 2002 года № 73-ФЗ «Об объектах культурного наследия (памятниках истории и культуры) народов Российской Федерации», Положением о комитете культурного наследия Саратовской области, утвержденным постановлением Правительства Саратовской области от 6 декабря 2021 года № 1051-П, согласно проекту предмета охраны, разработанному ГАУК «НПЦ», ПРИКАЗЫВАЮ:

1. Утвердить предмет охраны объекта культурного наследия регионального значения «Усадьба А.Д. Егорова, 1870-е гг.», 1870-е гг., расположенного по адресу: Саратовская область, г. Саратов, ул. Московская, 97А, и входящих в состав ансамбля памятников: жилой дом, флигель, ворота, согласно приложению.

2. Отделу правовой и организационно-кадровой работы (Белов А.К.) разместить приказ на официальном сайте в информационно-телекоммуникационной сети «Интернет» и направить приказ в министерство информации и массовых коммуникаций Саратовской области для официального опубликования.

3. Отделу учета объектов культурного наследия (Мастрюкова С.А.) направить уведомления, предусмотренные действующим законодательством в сфере охраны объектов культурного наследия.

4. Контроль за исполнением настоящего приказа возложить на заместителя председателя комитета Афанасьеву В.П.

5. Приказ вступает в силу с момента его официального опубликования.

Министр области – председатель комитета

В.В. Мухин

**Предмет охраны объекта культурного наследия регионального значения
«Усадьба А.Д. Егорова, 1870-е гг.», 1870-е гг.
расположенного по адресу: Саратовская обл., г. Саратов, ул. Московская, 97 А,
и входящих в состав ансамбля памятников: жилой дом, флигель, ворота**

Наименование и описание предмета охраны	Фото предмета охраны
<p>1. Градостроительные характеристики:</p> <ul style="list-style-type: none">• местоположение ансамбля в квартале, ограниченном улицами Московская, Вольская, им. В.И. Чапаева, им. Ю.П. Киселёва; <p>1.1. Планировочные характеристики:</p> <ul style="list-style-type: none">• композиция и объемно-пространственная организация ансамбля (основные оси, характер расположения и взаимодействия сооружений в пространстве);• месторасположение въезда (со стороны ул. Московская),• в состав ансамбля включены: жилой дом (лит. Аа), флигель (лит. Е), ворота.	 <p><i>Жёлтым выделены объекты в составе ансамбля</i></p>

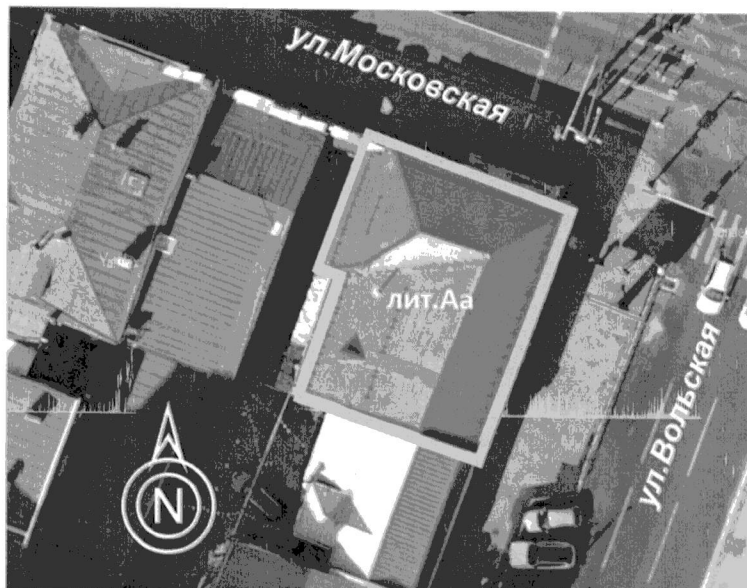


Фото 1

Жилой дом (лит. Аа)

2. Местоположение Объекта в структуре Ансамбля:

- на углу ул. Московская и ул. Вольская,



Жёлтым многоугольником выделен исследуемый объект

2.1. Габариты, объемно-планировочная композиция и конструктивное решение здания:

- одноэтажное с цокольным этажом здание;
- форма в плане «Г» образная на период конца XIX века;
- местоположение несущих стен;

Планы этажей на 2012 год



ул. Московская

Красным выделены исторические капитальные стены

- уличные фасады оштукатурены;
- дворовые фасады выполнены в технике открытого кирпича;
- стилевое решение уличных фасадов (классицизм);
- стилевое решение дворового фасада (эklekтика).



Фото 2

3. Композиционное и архитектурно-художественное оформление фасадов:

3.1. Северо-восточный фасад по ул. Московской [3]:

- на 5 световых осей;
- фасад симметричен относительно центральной оси;
- уровень цокольной части;
- профиль и габариты межэтажного карниза;
- профиль и габариты подоконного пояса в уровне 1-го этажа;
- габариты венчающего карниза;
- габариты и профиль угловых лопаток;



Фото 3

3.2. Юго-восточный фасад по ул. Вольская [4]:

- на 6 оконных проёмах в уровне цоколя (в т.ч. 3 закрыто кондиционерами);
- на 7 оконных проёмах в уровне 1-го этажа (в т.ч. 1 расшит под дверь);
- уровень цокольной части;
- профиль и габариты межэтажного карниза;
- профиль и габариты подоконного пояса в уровне 1-го этажа;
- габариты венчающего карниза;
- габариты и профиль угловых лопаток.



Фото 4



Фото 5

4. Габариты и местоположение световых проемов и декоративных элементов световых проемов:

- габариты и конфигурация окон здания;
- профиль и габариты рамочных наличников и сандрика с треугольной бровкой [6,8];
- профиль и габариты рамочных наличников и сандрика с криволинейной трёхчастной бровкой [7];
- профиль и конфигурация оконных проёмов с плоским рамочным наличником [9].



Фото 6



Фото 7



Фото 8



Фото 9

Флигель (лит. Е)

5. Местоположение Объекта в структуре Ансамбля:

- в северо- западном углу территории усадьбы.



Жёлтым прямоугольником выделен исследуемый объект

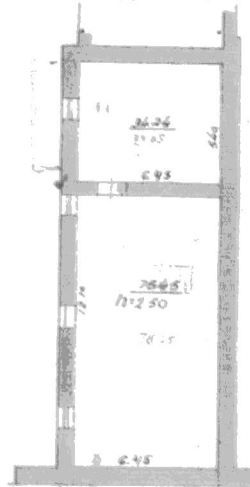
6. Габариты, объемно-пространственная композиция и силуэтные характеристики:

- одноэтажное здание с подвалом;
- форма в плане прямоугольная на период конца XIX века;
- местоположение несущих стен;
- кровля – скатная.

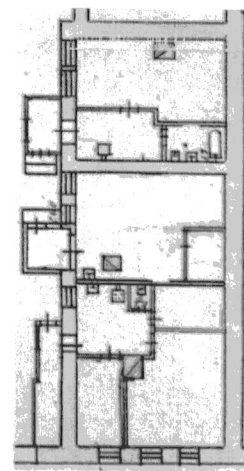
7. Стилистическое решение, характер стен фасадов:

- уличный фасад оштукатурен;
- стилевое решение фасада (эkleктика).

План подвала 1948



План I го этажа 1987



ул. Московская

Красным выделены исторические капитальные стены

8. Архитектурно-художественное оформление фасадов:

8.1. Северо-восточный фасад [10]

- на 3 световые оси;
- фасад симметричен относительно центральной оси;
- уровень цоколя;
- местоположение и профиль подоконной тяги;
- расшивка горизонтальным рустом в уровне первого этажа;
- профиль и габариты городчатого пояса;
- профиль и габариты венчающего карниза на кронштейнах;
- рисунок филёнок в поле фриза венчающего карниза;
- профиль и вынос венчающего карниза;
- габариты трёхчастного аттика:
 - центральная часть выражена лучковым карнизом на кронштейнах,
 - боковые части представлены



Фото 10

парапетными стенками с тумбами по краям;

- профиль и рисунок кирпичного декора аттика;
- профиль и габариты раскрепованных лопаток с кирпичным декором.

9. Местоположение, габариты и декор световых осей:

- габариты и конфигурация оконных проемов здания с лучковой перемычкой;
- профиль и очертание наличников с подоконным декором.



Фото 11

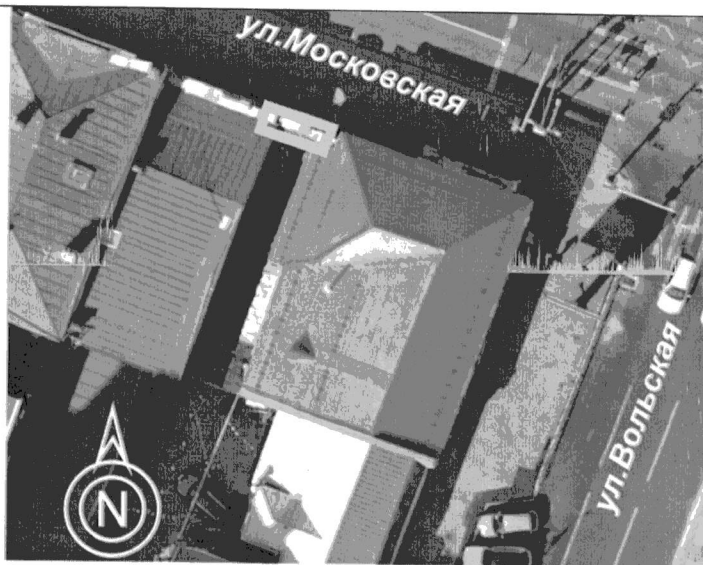
Ворота

10. Местоположение Объекта в структуре Ансамбля:

вдоль ул. Московская, между жилым домом (лит. Аа) и флигелем (лит. Е)

10.1. Габариты, объемно-планировочная композиция и конструктивное решение сооружения:

- местоположение несущих стен;
- уличный фасад оштукатурен;
- стилевое решение (эkleктика).



Жёлтым прямоугольником выделен исследуемый объект

11. Композиционное и архитектурно-художественное оформление фасада:

11.1. Северо-восточный фасад по ул. Московская [12]:

- симметричная композиция относительно центральной оси;
- раскреповка фасада пилястрами;
- габариты цокольной части;
- габариты дверных проёмов и ворот;
- лучковая перемычка над проездом;
- профиль и габариты пояса с поребриком;
- профиль и габариты венчающего карниза;
- габариты трёхчастного аттика:
 - центральная часть выражена приподнятым лучковым карнизом с щипцом на кронштейнах,
 - боковые части



Фото 12

<p>представлены парапетными стенками с тумбами;</p> <ul style="list-style-type: none">• профиль и рисунок кирпичного декора аттика;• профиль и габариты спаренных пилястр с кирпичным декором.	
---	--

Предмет охраны может быть уточнён при проведении комплексных научных исследований во время ремонтно-реставрационных работ.