

КОМИТЕТ КУЛЬТУРНОГО НАСЛЕДИЯ САРАТОВСКОЙ ОБЛАСТИ

П Р И К А З

от 15.05.2023 № 01-04/210

г. Саратов

**Об утверждении предмета
охраны объекта культурного наследия
местного (муниципального) значения,
расположенного по адресу: Саратовская
область, г. Саратов, ул. Крымская, 2**

В соответствии со статьями 20 и 20.1 Федерального закона от 25 июня 2002 года № 73-ФЗ «Об объектах культурного наследия (памятниках истории и культуры) народов Российской Федерации», приказом Министерства культуры РФ от 13 января 2016 года № 28 «Об утверждении Порядка определения предмета охраны объекта культурного наследия, включенного в единый государственный реестр объектов культурного наследия (памятников истории и культуры) народов Российской Федерации в соответствии со статьей 64 Федерального закона от 25 июня 2002 года № 73-ФЗ «Об объектах культурного наследия (памятниках истории и культуры) народов Российской Федерации», Положением о комитете культурного наследия Саратовской области, утвержденным постановлением Правительства Саратовской области от 6 декабря 2021 года № 1051-П, согласно проекту предмета охраны, разработанному ИП Постовалов Дмитрий Евгеньевич, ПРИКАЗЫВАЮ:

1. Утвердить предмет охраны объекта культурного наследия местного (муниципального) значения «Школа, 1958 г.», 1958 г., расположенного по адресу: Саратовская область, г. Саратов, ул. Крымская, 2, согласно приложению.

2. Отделу правовой и организационно-кадровой работы (Белов А.К.) разместить приказ на официальном сайте в информационно-телекоммуникационной сети «Интернет» и направить приказ в министерство информации и массовых коммуникаций Саратовской области для официального опубликования.

3. Отделу учета объектов культурного наследия (Мастрюкова С.А.) направить уведомления, предусмотренные действующим законодательством в сфере охраны объектов культурного наследия.

4. Контроль за исполнением настоящего приказа возложить на заместителя председателя комитета Афанасьеву В.П.

5. Приказ вступает в силу с момента его официального опубликования.

Министр области –
председатель комитета

В.В. Мухин

Предмет охраны объекта культурного наследия местного (муниципального) значения «Школа, 1958 г.», 1958 г., расположенного по адресу: Саратовская область, г. Саратов, ул. Крымская, 2

1. Местоположение объекта в планировочной структуре города (квартала):

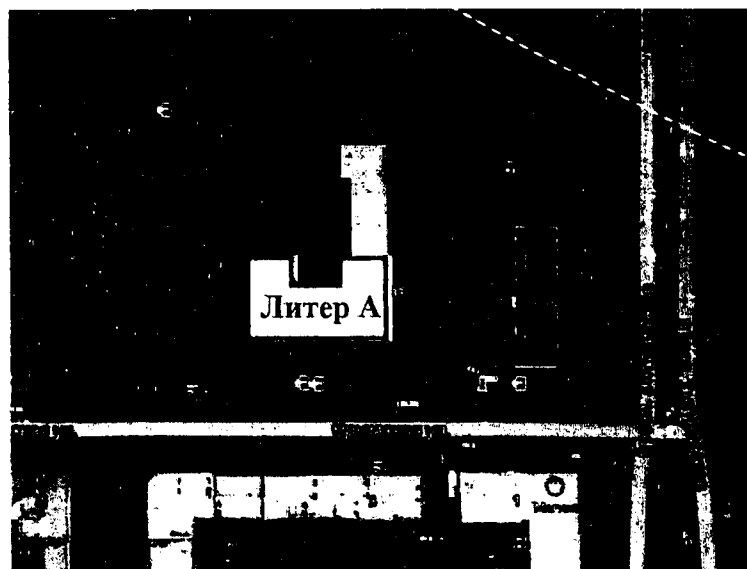
- Объект расположен с отступом от красной линии застройки



Желтым контуром выделен объект культурного наследия «Школа, 1958 г.», 1958 г.

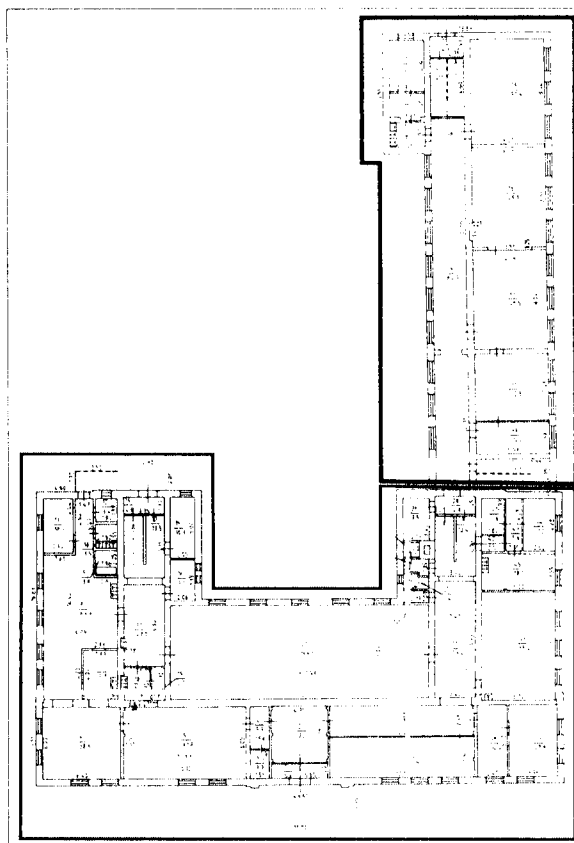
2. Габариты, объемно-пространственная композиция объекта (лит. А):

- 4-х этажное кирпичное строение;
- П – образное строение в плане;
- конструктивная система здания - стеновая;
- местоположение наружных и внутренних несущих стен;
- форма крыши – скатная.

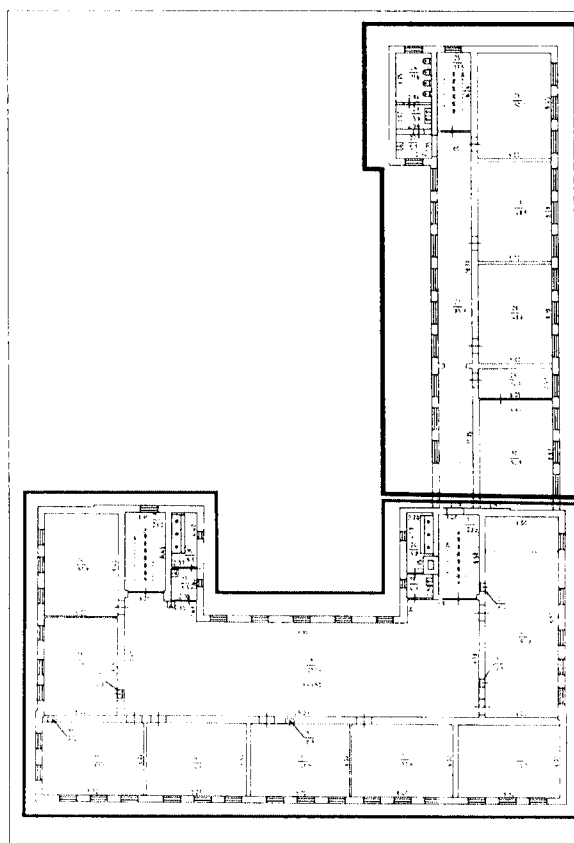


Красным контуром выделен лит. А

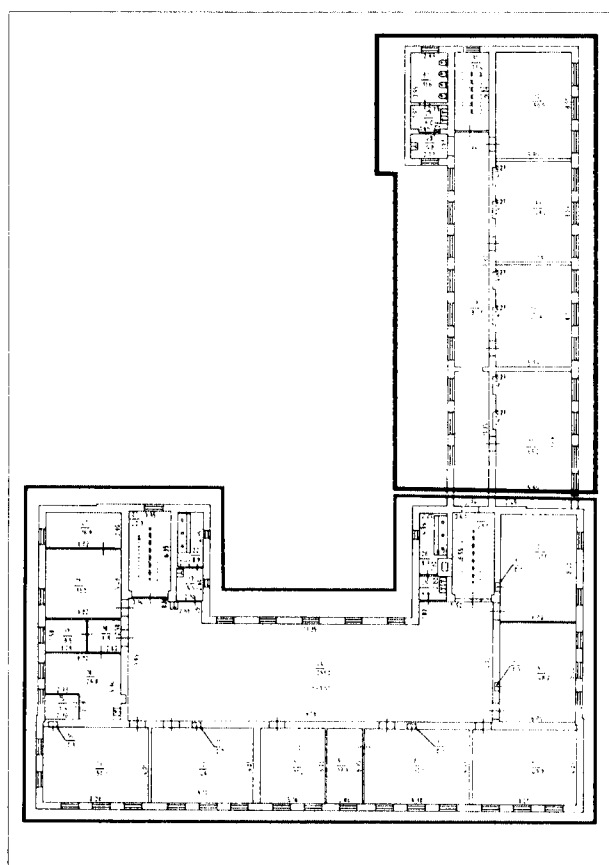
Планы этажей здания (лит. АА1),
согласно техническому паспорту БТИ 2006 год



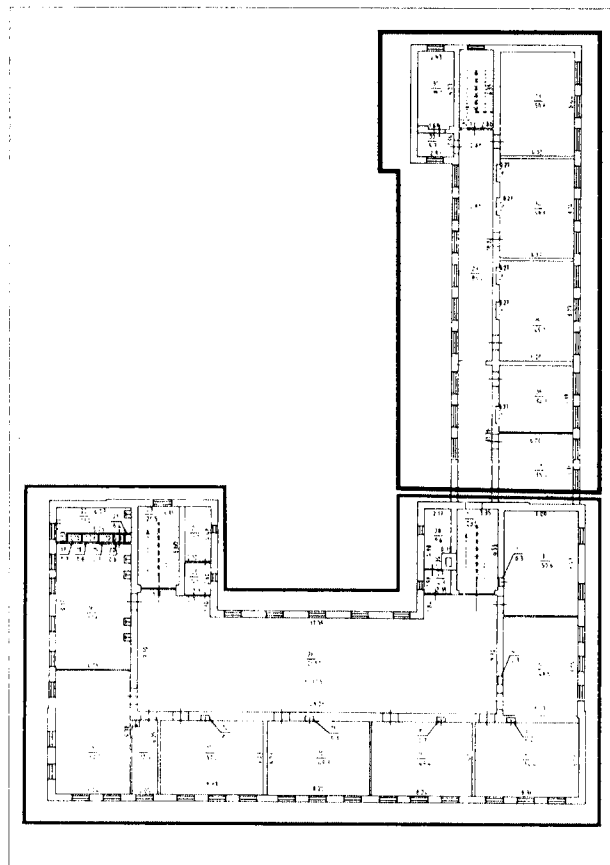
План 1 этажа



План 2 этажа



План 3 этажа



План 4 этажа

Красным контуром выделен (лит. А)
Синим контуром выделен (лит. А1)

3. Композиционное и архитектурно-художественное оформление (литер А):

3.1 Южный фасад:

- симметричная композиция фасада с выступающим центральным входом;
- оконные проемы (местоположение, габариты, форма) [фото 1-3]:
 - 8 арочных оконных проёма в уровне 1 этажа;
 - 15 прямоугольных оконных проёма в уровне 2 этажа;
 - 15 прямоугольных оконных проёма в уровне 3 этажа;
 - 15 прямоугольных оконных проёма в уровне 4 этажа;
- обрамление арочных оконных проемов архивольтами и подоконной полочкой в уровне 1 этажа; [фото 5]
- подоконные полочки в уровне 2 этажа; [фото 5]
- профилированные наличники оконных проемов с прямоугольным сандриком в уровне 3 этажа; [фото 5]
- цоколь с кордоном; [фото 4]
- горизонтальное членение фасада разорванным, межэтажным карнизом в уровне между 2 и 3 этажом (местоположение, габариты и профиль); [фото 4]
- профиль и габариты венчающего, профилированного карниза; [фото 4]
- вертикальное членение фасада пилястрами и пилястрами с капителью (местоположение, габариты и профиль); [фото 6]
- характер отделки наружных стен: оштукатуривание, покраска, имитация под руст в уровне 1 и 2 этажа.



Фото 1. Южный фасад (главный)



Фото 2. Южный фасад (главный)



Фото 3. Вид на центральный вход



Фото 4. Венчающий карниз, профилированный межэтажный карниз, выступающий цоколь



Фото 5. Обрамление арочного оконного проема, сандрик, подоконная полочка

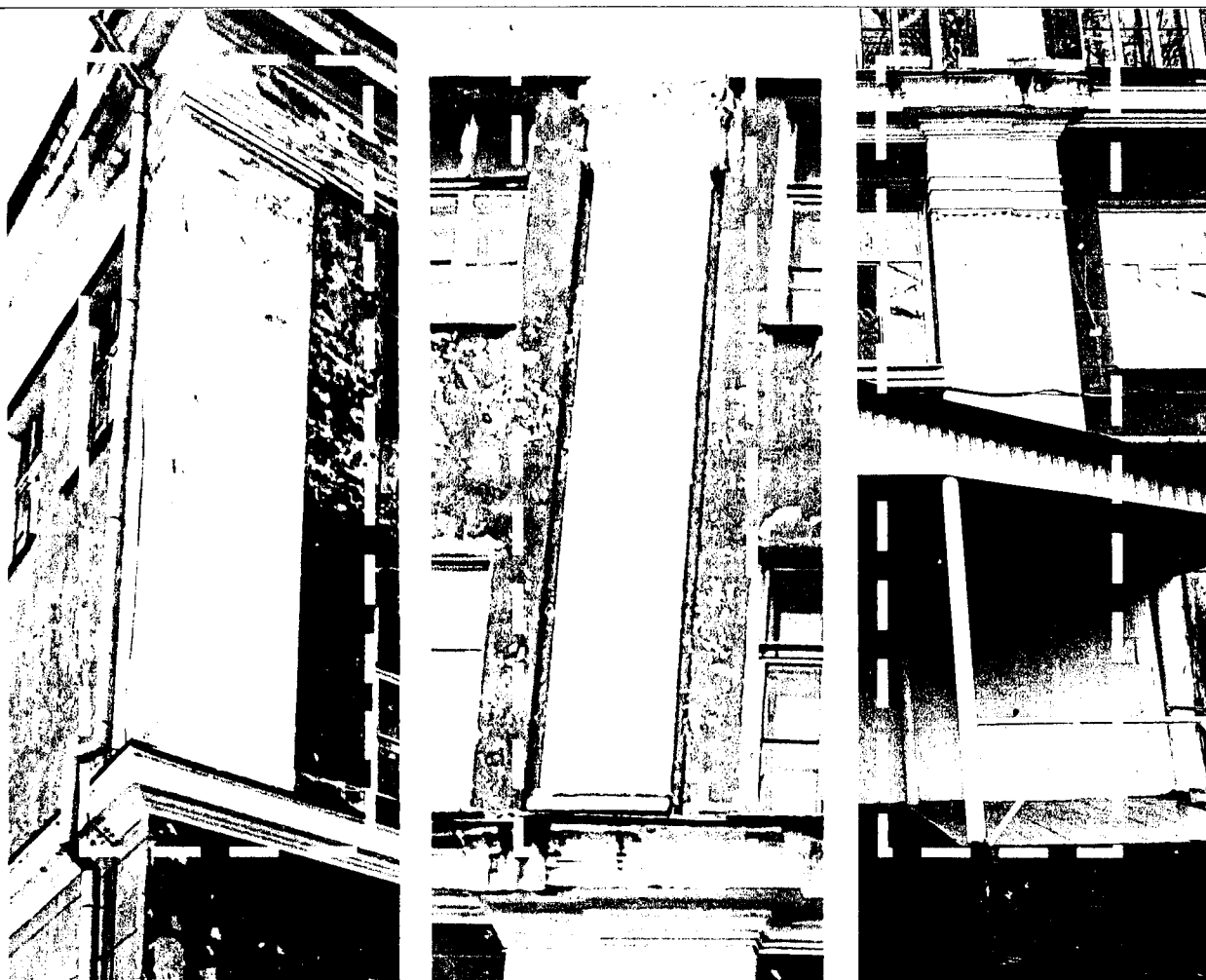


Фото 6. Вертикальное членение фасада пилястрами и пилястрами с капителью

3.2 Западный фасад:

- оконные проемы (местоположение, габариты, форма) [фото 7]:
8 оконных проёма в уровне 1 этажа (в т.ч заложенный);
6 прямоугольных оконных проёма в уровне 2 этажа;
6 прямоугольных оконных проёма в уровне 3 этажа;
8 прямоугольных оконных проёма в уровне 4 этажа;
- обрамление арочных оконных проемов архивольтами и подоконной полочкой в уровне 1 этажа; [фото 8]
- подоконные полочки в уровне 2 этажа; [фото 9]
- профилированные наличники оконных проемов с прямоугольным сандриком в уровне 3 этажа; [фото 8]
- цоколь с кордоном; [фото 9]
- горизонтальное членение фасада профилированным, межэтажным карнизом в уровне между 2 и 3 этажом (местоположение, габариты и профиль); [фото 9]
- профиль и габариты венчающего, профилированного карниза; [фото 9]
- вертикальное членение фасада пилястрами в уровне 3 и 4 этажа (местоположение, габариты и профиль); [фото 8]
- характер отделки наружных стен: оштукатуривание, покраска, имитация под руст в уровне 1и 2 этажа.



Фото 7. Западный фасад (боковой)



Фото 8. Обрамление арочного оконного проема, сандрик, пилястры

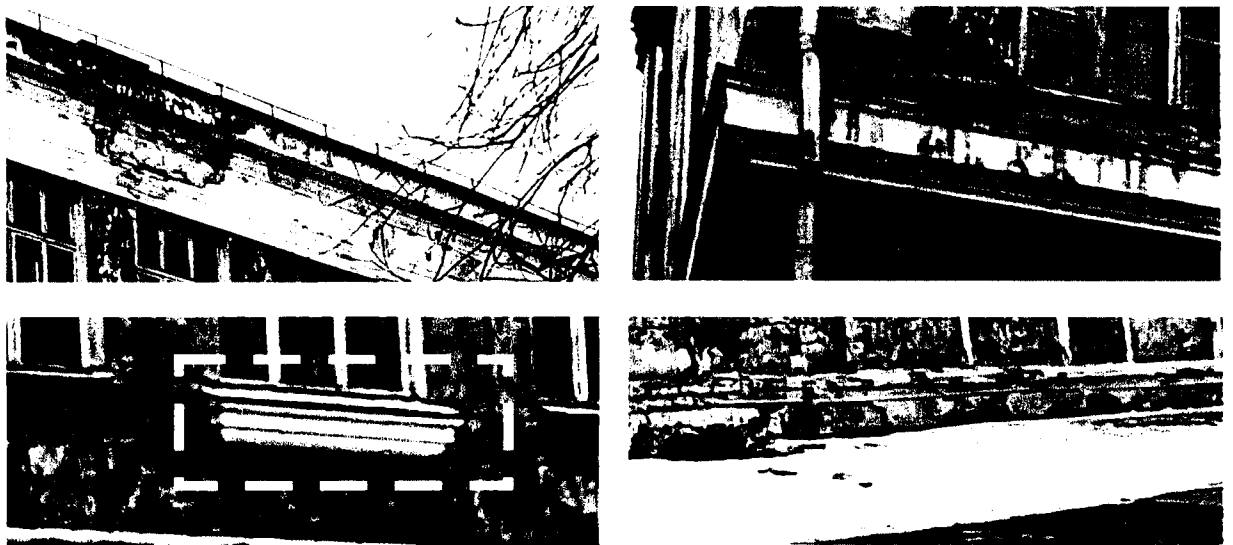


Фото 9. Венчающий карниз, межэтажный карниз, подоконная полочка, выступающий цоколь

3.2 Северный фасад:

- оконные проемы центральной части (местоположение, габариты, форма): по 5 прямоугольных оконных проёма в уровне 1-4 этажа; [фото 10]
- декоративное оформление оконного проема сандриком и подоконной филенкой в уровне 3 этажа; [фото 12]
- горизонтальное членение фасада профилированным, межэтажным карнизом в уровне между 2 и 3 этажом (местоположение, габариты и профиль); [фото 10]
- профиль и габариты венчающего, профилированного карниза; [фото 10]
- вертикальное членение фасада пилястрами в уровне 3 и 4 этажа (местоположение, габариты и профиль) [фото 13]
- цоколь с кордоном; [фото 10]
- характер отделки наружных стен: оштукатуривание, покраска, имитация под руст в уровне 1 и 2 этажа.



Фото 10. Северный фасад (дворовой)



Фото 11. Фото 12. Оформление оконного проема сандриком и подоконной филенкой

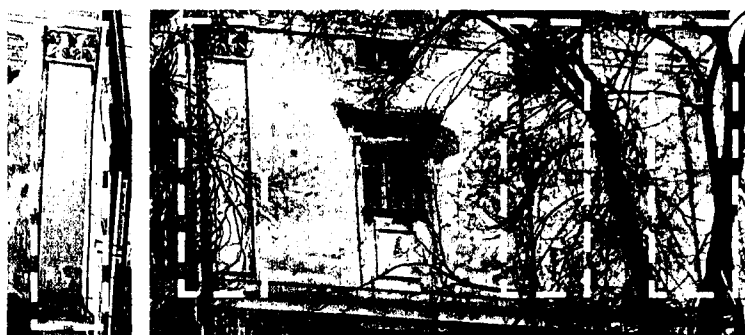


Фото 13. Вертикальное членение фасада пилястрами в уровне 3 и 4 этажа

3.4 Восточный фасад:

- исторические оконные проемы (местоположение, габариты, форма) [фото 14]:
8 оконных проёма в уровне 1 этажа (в т.ч заложенный);
6 прямоугольных оконных проёма в уровне 2 этажа;
6 прямоугольных оконных проёма в уровне 3 этажа;
6 прямоугольных оконных проёма в уровне 4 этажа;
- обрамление арочных оконных проемов архивольтами и подоконной полочкой в уровне 1 этажа; [фото 16]
- подоконные полочки в уровне 2 этажа; [фото 16]
- профилированные наличники оконных проемов с прямоугольным сандриком в уровне 3 этажа; [фото 16]
- цоколь с кордоном; [фото 17]
- горизонтальное членение фасада профилированным межэтажным карнизом в уровне между 2 и 3 этажом (местоположение, габариты и профиль); [фото 17]
- профиль и габариты венчающего, профилированного карниза; [фото 17]
- вертикальное членение фасада пилястрами в уровне 3 и 4 этажа (местоположение, габариты и профиль); [фото 16]
- характер отделки наружных стен: оштукатуривание, покраска, имитация под руст в уровне 1и 2 этажа.



Фото 14. Восточный фасад (боковой)



Фото 15. Восточный фасад (боковой)



Фото 16. Обрамление арочного оконного проема, сандрик, подоконная полочка, пилястра

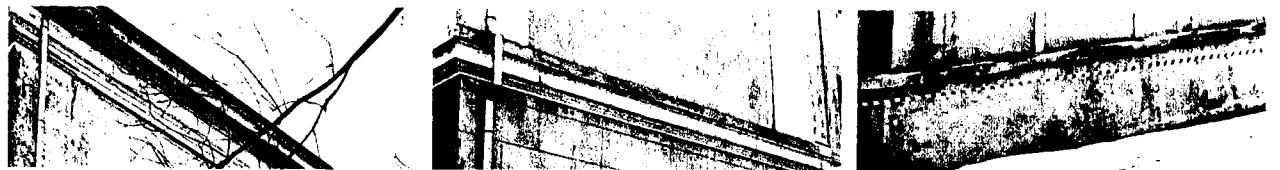


Фото 17. Венчающий карниз, межэтажный карниз, выступающий цоколь

* Предмет охраны может быть уточнен при проведении комплексных научных исследований во время ремонтно-реставрационных работ.