

КОМИТЕТ КУЛЬТУРНОГО НАСЛЕДИЯ САРАТОВСКОЙ ОБЛАСТИ

П Р И К А З

от 15.05.2023 № 01-04/2023

г. Саратов

О включении выявленного объекта культурного наследия по адресу: Саратовская область, Саратовская область, г. Пугачев, ул. Топорковская, 10, в единый государственный реестр объектов культурного наследия (памятников истории и культуры) народов Российской Федерации в категории объекта культурного наследия регионального значения, утверждении границ территории, требований к осуществлению деятельности в границах территории объекта культурного наследия и предмета охраны

В соответствии со статьями 3.1, 5.1, 9.2 и 18 Федерального закона от 25 июня 2002 года № 73-ФЗ «Об объектах культурного наследия (памятниках истории и культуры) народов Российской Федерации», Законом Саратовской области от 04 ноября 2003 года № 69-ЗСО «Об охране и использовании объектов культурного наследия (памятников истории и культуры) народов Российской Федерации, находящихся на территории Саратовской области», приказом Министерства культуры Российской Федерации от 04 июня 2015 года № 1745 «Об утверждении требований к составлению проектов границ территорий объектов культурного наследия», Положением о комитете культурного наследия Саратовской области, утвержденным постановлением Правительства Саратовской области от 6 декабря 2021 года № 1051-П, на основании акта государственной историко-культурной экспертизы от 02 декабря 2022 года, выполненного экспертом Хливнюком А.В., ПРИКАЗЫВАЮ:

1. Включить выявленный объект культурного наследия «Магазин универсальный А.А. Шмидта, 1910 г.», расположенный по адресу: Саратовская область, г. Пугачев, ул. Топорковская, 10, в единый государственный реестр объектов культурного наследия (памятников истории и культуры) народов Российской Федерации в категории объекта культурного наследия регионального значения с наименованием «Магазин универсальный торгового дома «А.А. Шмидт и Сын». Адрес объекта: Саратовская область, г. Пугачев, ул. Топорковская, 10 (литера А). Время создания (возникновения) объекта и (или) дата связанного с ним исторического события: 1908 год. Вид объекта:

памятник. Общая видовая принадлежность: памятник градостроительства и архитектуры.

2. Утвердить:

2.1. Границы территории и требования к осуществлению деятельности в границах территории объекта культурного наследия регионального значения «Магазин универсальный торгового дома «А.А. Шмидт и Сын», 1908 год, расположенного по адресу: Саратовская область, г. Пугачев, ул. Топорковская, 10 (литера А), согласно приложению № 1.

2.2. Предмет охраны объекта культурного наследия регионального значения «Магазин универсальный торгового дома «А.А. Шмидт и Сын», 1908 год, расположенного по адресу: Саратовская область, г. Пугачев, ул. Топорковская, 10 (литера А), согласно приложению № 2.

3. Внести изменение в приказ министерства культуры Саратовской области от 19 июня 2001 года № 1-10/177 «Об утверждении списка вновь выявленных объектов историко-культурного наследия, расположенных на территории Саратовской области», исключив в разделе «Пугачевский район» следующую строку:

29.	Магазин универсальный А.А. Шмидта, 1910 г.	г. Пугачев, ул. Топорковская, 10
-----	--	----------------------------------

4. Отделу правовой и организационно-кадровой работы (Белов А.К.) разместить приказ на официальном сайте в информационно-телекоммуникационной сети «Интернет» и направить приказ в министерство информации и массовых коммуникаций Саратовской области для официального опубликования.

5. Отделу учета объектов культурного наследия (Мастрюкова С.А.) направить уведомления, предусмотренные действующим законодательством в сфере охраны объектов культурного наследия.

6. Отделу учета объектов культурного наследия (ответственный - Шустова Е.Г.) в срок, предусмотренный действующим законодательством, направить в орган регистрации прав документы (содержащиеся в них сведения), необходимые для внесения сведений в Единый государственный реестр недвижимости.

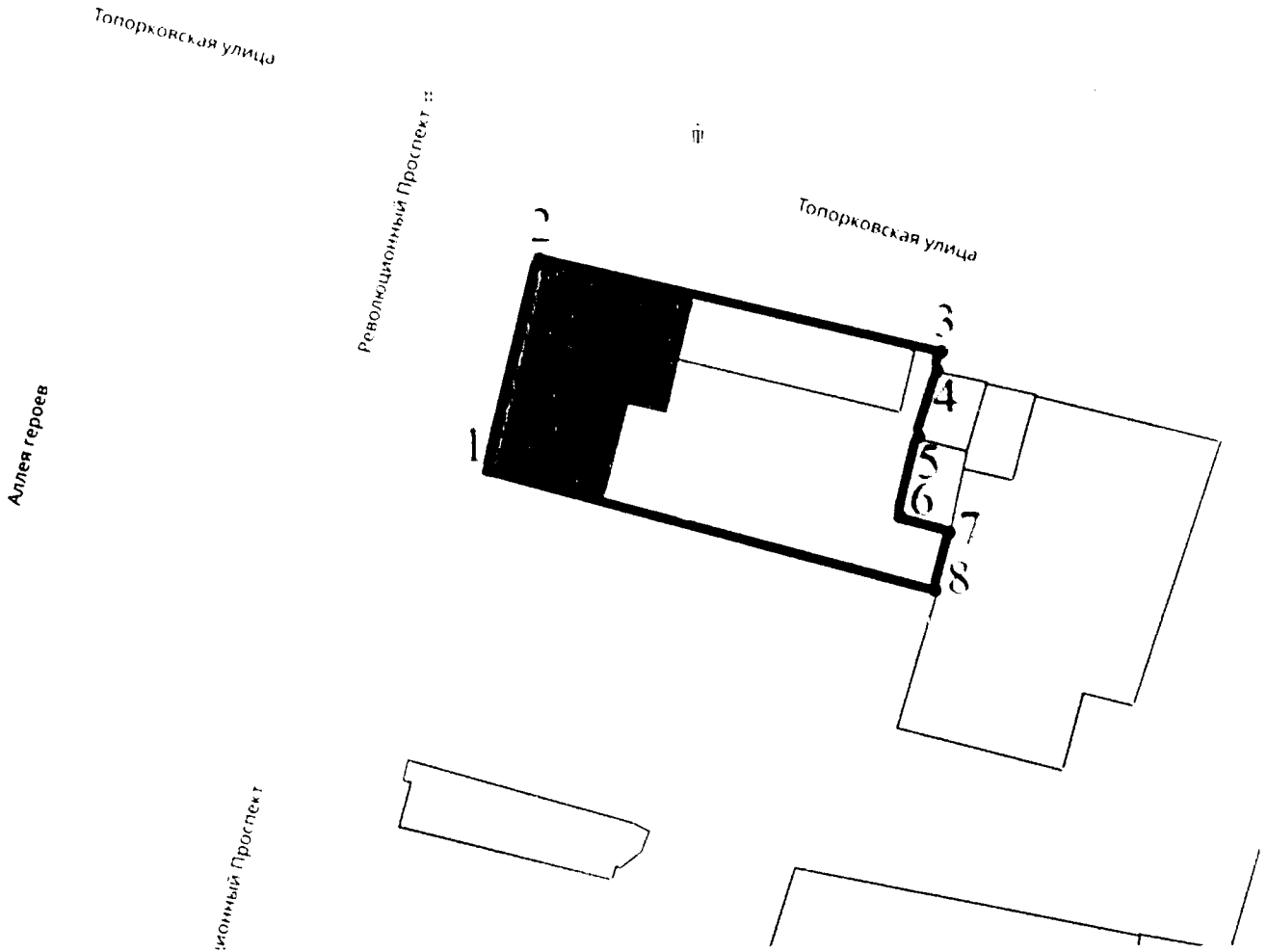
7. Контроль за исполнением настоящего приказа возложить на заместителя председателя комитета Афанасьеву В.П.

8. Приказ вступает в силу с момента его официального опубликования.

**Министр области –
председатель комитета**


В.В. Мухин


Границы территории объекта культурного наследия регионального значения «Магазин универсальный торгового дома «А.А. Шмидт и Сын», 1908 год, расположенного по адресу: Саратовская область, г. Пугачев, ул. Топорковская, 10 (литера А)



Условные обозначения:

1.2.3... - поворотные точки;

 - границы территории объекта культурного наследия;

 - объект культурного наследия.

Текстовое описание границ территории объекта культурного наследия регионального значения «Магазин универсальный торгового дома «А.А. Шмидт и Сын», 1908 год, расположенного по адресу: Саратовская область, г. Пугачев, ул. Топорковская, 10 (литера А)

Граница территории Объекта проходит:

- от точки 1 до точки 2 – на север по красной линии застройки Революционного проспекта;
- от точки 2 до точки 3 – на восток по красной линии застройки ул. Топорковской;
- от точки 3 до точки 4 – на юг до северо-западного угла участка с кадастровым номером 64:46:020722:303;
- от точки 4 (через точки 5, 6) до точки 7 – на юг по границе земельного участка с кадастровым номером 64:46:020722:303;
- от точки 7 до точки 8 – на юг вдоль западной границы земельного участка с кадастровым номером 64:46:020722:3;
- от точки 8 в исходную точку 1 – в западном направлении. Контур замкнулся.

Координаты поворотных точек границ территории объекта культурного наследия регионального значения «Магазин универсальный торгового дома «А.А. Шмидт и Сын», 1908 год, расположенного по адресу: Саратовская область, г. Пугачев, ул. Топорковская, 10 (литера А)

Обозначение (номер) характерной точки	Координаты характерных точек в системе МСК-64	
	Координата X	Координата Y
1	549934.21	3284030.81
2	549961.20	3284037.23
3	549949.21	3284084.77
4	549946.96	3284084.21
5	549938.94	3284082.11
6	549929.21	3284079.79
7	549927.63	3284085.88
8	549921.07	3284084.42
1	549934.21	3284030.81


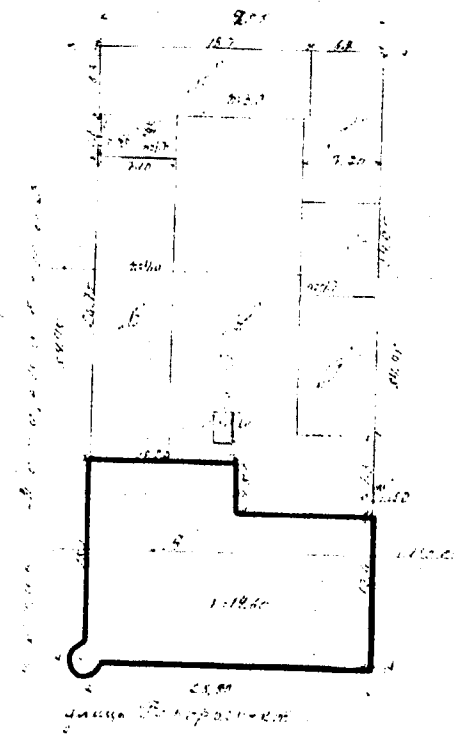
Требования к осуществлению деятельности в границах территории объекта культурного наследия регионального значения «Магазин универсальный торгового дома «А.А. Шмидт и Сын», 1908 год, расположенного по адресу: Саратовская область, г. Пугачев, ул. Топорковская, 10 (литера А)

Согласно ст. 5 Федерального закона от 25.06.2002 № 73-ФЗ «Об объектах культурного наследия (памятниках истории и культуры) народов Российской Федерации» (далее – Федеральный закон от 25.06.2002 № 73-ФЗ) территории объектов культурного наследия относятся к землям историко-культурного назначения. Требования к осуществлению деятельности в границах территории объекта культурного наследия установлены ст. 5.1 Федерального закона от 25.06.2002 № 73-ФЗ.

На территории памятника **запрещается** строительство объектов капитального строительства и увеличение объемно-пространственных характеристик существующих на территории памятника или ансамбля объектов капитального строительства; проведение земляных, строительных, мелиоративных и иных работ, за исключением работ по сохранению объекта культурного наследия или его отдельных элементов, сохранению историко-градостроительной или природной среды объекта культурного наследия.

На территории памятника **разрешается** ведение хозяйственной деятельности, не противоречащей требованиям обеспечения сохранности объекта культурного наследия и позволяющей обеспечить функционирование объекта культурного наследия в современных условиях.

**Предмет охраны объекта культурного наследия регионального значения
«Магазин универсальный торгового дома «А.А. Шмидт и Сын», 1908 год,
расположенного по адресу: Саратовская область, г. Пугачев, ул. Топорковская,
10 (литера А)**

№ п/п	Наименование предмета охраны	Описание предмета охраны	Изображение предмета охраны
1	Градостроительные характеристики:		
1.1	Местоположение в структуре городской застройки:	– по линиям застройки улицы Топорковская и просп. Революционный.	
1.2	Габариты, силуэт:	– габариты и силуэт на дату строительства (1908 год).	
2	Архитектурные и конструктивные характеристики:		
2.1	Объемно - пространственная композиция:	– конфигурация в плане (Г-образная); – количество этажей (три этажа); – высотные акценты, высотные отметки по венчающему карнизу (высотные отметки конька крыши здания, форма крыши (скатная).	 Схема плана

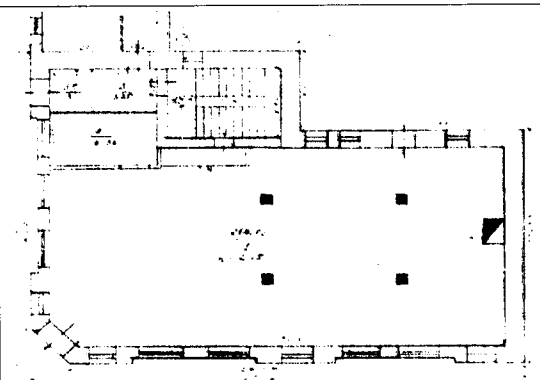


Схема плана 1-го этажа

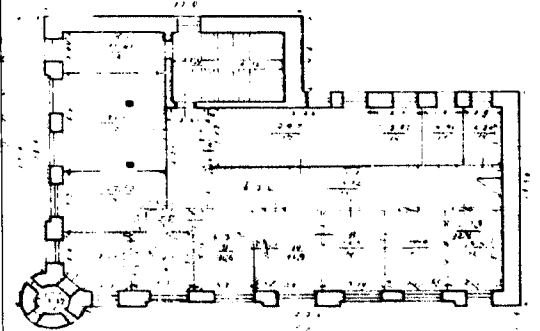


Схема плана 2-го этажа

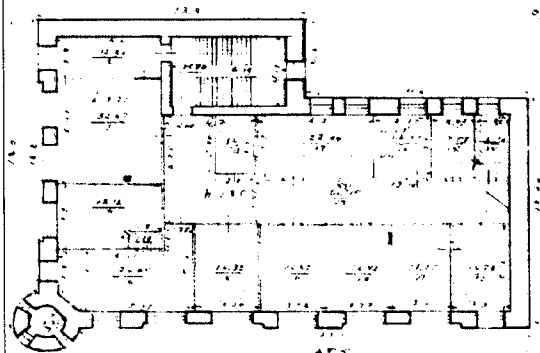


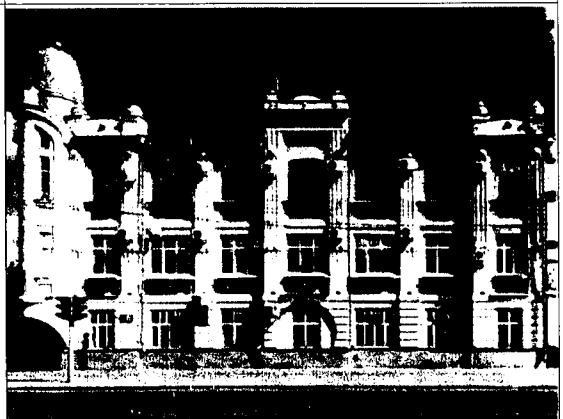
Схема плана 3-го этажа

2.2 Композиция и архитектурно - художественное оформление западного фасада:

Западный фасад по просп. Революционный симметричный в семь световых осей с боковыми и центральным ризалитами.

Местоположение, форма и габариты:

- оконных проемов третьего этажа с трехцентровым завершением;
- оконных проемов первого и второго этажей прямоугольной конфигурации.



Западный фасад

Исторические форма и габариты:

- боковых и центрального ризалитов;
- прямоугольных ниш, расположенных над оконными проемами третьего этажа ризалитов;
- лопаток, расположенных в простенках оконных проемов, а также фланкирующих угловые вертикали ризалитов, проходящих в уровне второго и третьего этажей, завершающиеся в нижней части полуциркульной нишей с рельефным обрамлением;
- рельефных полусфер, расположенных в верхней части лопаток;
- трех профилированных вертикальных тяг, декорирующих лопатки, пресекающих в нижней части прямоугольный выступ с двумя рельефными окружностями (на ризалитах - три);
- рустовки первого этажа, в т.ч. в виде $\frac{3}{4}$ окружности, обрамляющей оконный проем первого этажа центрального ризалита;
- широких межэтажных тяг простого профиля (между вторым и третьим этажами тяга разорвана лопатками);



Оконные проемы

- профилированных подоконных карнизов оконных проемов третьего и второго этажей;
- профилированного венчающего карниза;
- ступенчатых подоконных прямоугольных ниш второго и третьего этажей;
- симметричных аттиков боковых ризалитов в виде тумб, соединенных рельефным парапетом. На тумбах – полусферы с окантовкой в виде валика, по центру парапета – рельефная полусфера;
- центрального симметричного аттика в виде тумб, соединенных параболическим парапетом, ниже которых находятся три рельефных окружности. Под ними – профилированный карниз, фризовая часть которого представлена рельефными волютами и рядом рельефных бус.



Центральный ризалит



Боковой ризалит

2.3 Композиция и архитектурно - художественное оформление северного фасада:

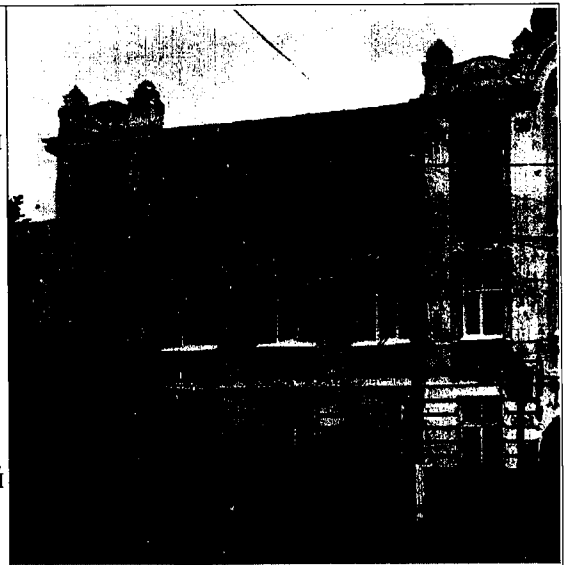
Северный фасад по ул. Топорковская симметричный в пять световых осей и боковыми ризалитами.

Местоположение, форма и габариты:

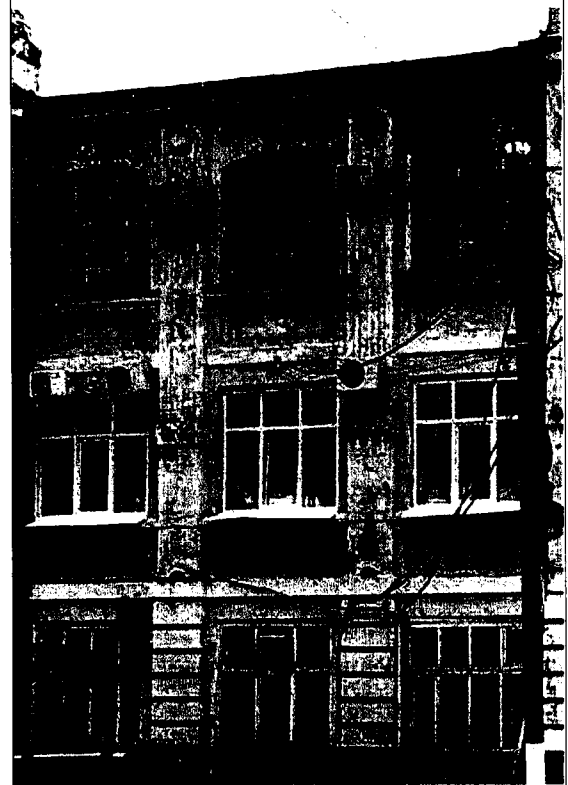
- оконных проемов третьего этажа с трехцентровым завершением;
- оконных проемов первого и второго этажей прямоугольной конфигурации;
- дверного проема первого этажа прямоугольной конфигурации.

Исторические форма и габариты:

- боковых ризалитов;
- прямоугольных ниш, расположенных над оконными проемами третьего этажа ризалитов;
- лопаток, расположенных в простенках оконных проемов, а также фланкирующих угловые вертикали ризалитов, проходящих в уровне второго и третьего этажей, завершающиеся в нижней части полуциркульной нишей с рельефным обрамлением;
- рельефных полусфер, расположенных в верхней части лопаток;
- трех профилированных вертикальных тяг, декорирующих лопатки, пресекающих в нижней части прямоугольный выступ с двумя рельефными окружностями;



Северный фасад



Оконные проемы

- широких межэтажных тяг простого профиля (между вторым и третьим этажами тяга разорвана лопатками);
- профилированных подоконных карнизов оконных проемов третьего и второго этажей;
- профилированного венчающего карниза;
- ступенчатых подоконных прямоугольных ниш второго и третьего этажей;
- рустовки первого этажа;
- симметричных аттиков боковых ризалитов в виде тумб, соединенных рельефным парапетом. На тумбах – полусферы с окантовкой в виде валика, по центру парапета – рельефная полусфера.



Боковой ризалит

2.4 Композиция и архитектурно - художественное оформление северо-западного угла:

Северо-западный угол на пересечении Революционного проспекта и улицы Топорковской – угловая доминанта здания (акцент), вынесенная за пределы основной плоскости фасада, в одну световую ось с каждой из стороны.

Местоположение, форма и габариты:


- боковых оконных проемов над третьим этажом (конфигурация в виде прямоугольной трапеции);
- центрального оконного проема на третьем этаже прямоугольной конфигурации;
- оконных проемов второго и третьего этажей прямоугольной конфигурации вытянутой по вертикали.

Исторические форма и габариты:

- аттика, завершающегося вертикально вытянутым куполом с «чешуйчатым» металлическим покрытием;
- профилированного венчающего карниза; профилированных подоконных карнизов оконных проемов третьего и второго этажей;
- подоконных прямоугольных ниш оконных проемов третьего и второго этажей.



Общий вид

			 <p data-bbox="1090 1484 1230 1517">Вид сбоку</p>
2.5	Виды отделки фасадной поверхности западного и северного фасадов:	Штукатурка по кирпичной кладке.	
2.6	Конструктивные элементы:	Местоположение капитальных стен.	

* Предмет охраны может быть уточнен при проведении комплексных научных исследований во время ремонтно-реставрационных работ.