

## КОМИТЕТ КУЛЬТУРНОГО НАСЛЕДИЯ САРАТОВСКОЙ ОБЛАСТИ

### П Р И К А З

от 15.05.2023 № 01-09/2023

г. Саратов

**О включении выявленного объекта культурного наследия по адресу: Саратовская область, г. Саратов, ул. Сакко и Ванцетти, 22, в единый государственный реестр объектов культурного наследия (памятников истории и культуры) народов Российской Федерации в категории объекта культурного наследия регионального значения, утверждении границ территории, требований к осуществлению деятельности в границах территории объекта культурного наследия и предмета охраны**

В соответствии со статьями 3.1, 5.1, 9.2 и 18 Федерального закона от 25 июня 2002 года № 73-ФЗ «Об объектах культурного наследия (памятниках истории и культуры) народов Российской Федерации», Законом Саратовской области от 04 ноября 2003 года № 69-ЗСО «Об охране и использовании объектов культурного наследия (памятников истории и культуры) народов Российской Федерации, находящихся на территории Саратовской области», приказом Министерства культуры Российской Федерации от 04 июня 2015 года № 1745 «Об утверждении требований к составлению проектов границ территорий объектов культурного наследия», Положением о комитете культурного наследия Саратовской области, утвержденным постановлением Правительства Саратовской области от 6 декабря 2021 года № 1051-П, на основании акта государственной историко-культурной экспертизы от 21 декабря 2022 года, выполненного экспертом Хливнюком А.В., ПРИКАЗЫВАЮ:

1. Включить выявленный объект культурного наследия «Дом жилой, 1890-е гг.», расположенный по адресу: Саратовская область, г. Саратов, ул. Сакко и Ванцетти, 22, в единый государственный реестр объектов культурного наследия (памятников истории и культуры) народов Российской Федерации в категории объекта культурного наследия регионального значения с наименованием «Дом надворного советника Я. Н. Смирнова». Адрес объекта: Саратовская область, г. Саратов, ул. им. Сакко и Ванцетти, д. 22 (литер «А»). Время создания (возникновения) объекта и (или) дата связанного с ним исторического события: 1870-1880 гг. Вид объекта: памятник. Общая видовая принадлежность: памятник градостроительства и архитектуры.

2. Утвердить:

2.1. Границы территории и требования к осуществлению деятельности в границах территории объекта культурного наследия регионального значения «Дом надворного советника Я. Н. Смирнова», 1870-1880 гг., расположенного по адресу: Саратовская область, г. Саратов, ул. им. Сакко и Ванцетти, д. 22 (литер «А»), согласно приложению № 1.

2.2. Предмет охраны объекта культурного наследия регионального значения «Дом надворного советника Я. Н. Смирнова», 1870-1880 гг., расположенного по адресу: Саратовская область, г. Саратов, ул. им. Сакко и Ванцетти, д. 22 (литер «А»), согласно приложению № 2.

3. Внести изменение в приказ министерства культуры Саратовской области от 19 июня 2001 года № 1-10/177 «Об утверждении списка вновь выявленных объектов историко-культурного наследия, расположенных на территории Саратовской области», исключив в разделе «г. Саратов» следующую строку:

553.	Дом жилой, 1890-е гг.	ул. Сакко и Ванцетти, 22
------	-----------------------	--------------------------

4. Отделу правовой и организационно-кадровой работы (Белов А.К.) разместить приказ на официальном сайте в информационно-телекоммуникационной сети «Интернет» и направить приказ в министерство информации и массовых коммуникаций Саратовской области для официального опубликования.

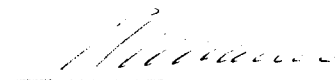
5. Отделу учета объектов культурного наследия (Мастрюкова С.А.) направить уведомления, предусмотренные действующим законодательством в сфере охраны объектов культурного наследия.

6. Отделу учета объектов культурного наследия (ответственный - Шустова Е.Г.) в срок, предусмотренный действующим законодательством, направить в орган регистрации прав документы (содержащиеся в них сведения), необходимые для внесения сведений в Единый государственный реестр недвижимости.

7. Контроль за исполнением настоящего приказа возложить на заместителя председателя комитета Афанасьеву В.П.

8. Приказ вступает в силу с момента его официального опубликования.

**Министр области –  
председатель комитета**



**В.В. Мухин**

**Границы территории объекта культурного наследия регионального значения «Дом надворного советника Я. Н. Смирнова», 1870-1880 гг., расположенного по адресу: Саратовская область, г. Саратов, ул. им. Сакко и Ванцетти, д. 22 (литер «А»)**



Условные обозначения:

1, 2, 3 ... - поворотные точки:



- границы территории объекта культурного наследия:



- объект культурного наследия.

**Текстовое описание границ территории объекта культурного наследия регионального значения «Дом надворного советника Я. Н. Смирнова», 1870-1880 гг., расположенного по адресу: Саратовская область, г. Саратов, ул. им. Сакко и Ванцетти, д. 22 (литер «А»)**

Граница территории Объекта проходит:

- от точки 1 (через точки 2, 3, 4, 5, 6, 7) до точки 8 – на север по границе земельного участка с кадастровым номером 64:48:060211:119;
- от точки 8 (через точку 9) до точки 10 – на восток;
- от точки 10 до точки 11 – на юг вдоль западной границы земельного участка с кадастровым номером 64:48:060211:18;
- от точки 11 (через точку 12) в исходную точку 1 – на запад по линии застройки ул. им. Сакко и Ванцетти.

**Координаты поворотных точек границ территории объекта культурного наследия регионального значения «Дом надворного советника Я. Н. Смирнова», 1870-1880 гг., расположенного по адресу: Саратовская область, г. Саратов, ул. им. Сакко и Ванцетти, д. 22 (литер «А»)**

Обозначение (номер) характерной точки	Координаты характерных точек в системе МСК-64	
	X	Y
1	496354.92	2298568.35
2	496356.33	2298568.88
3	496369.92	2298574.03
4	496372.04	2298574.83
5	496391.14	2298581.81
6	496389.11	2298587.32
7	496387.80	2298590.94
8	496387.18	2298592.63
9	496385.31	2298597.72
10	496383.00	2298603.88
11	496346.59	2298590.71
12	496350.70	2298579.52
1	496354.92	2298568.35


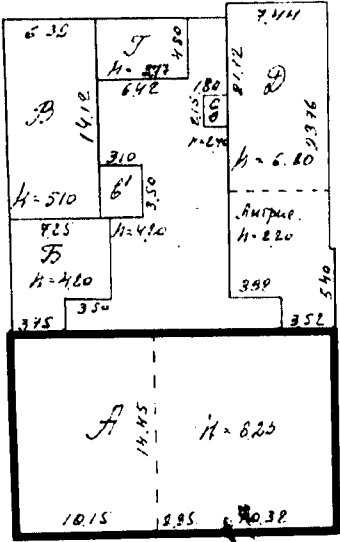
**Требования к осуществлению деятельности в границах территории объекта культурного наследия регионального значения «Дом надворного советника Я. Н. Смирнова», 1870-1880 гг., расположенного по адресу: Саратовская область, г. Саратов, ул. им. Сакко и Ванцетти, д. 22 (литер «А»)**

Согласно ст. 5 Федерального закона от 25.06.2002 № 73-ФЗ «Об объектах культурного наследия (памятниках истории и культуры) народов Российской Федерации» (далее – Федеральный закон от 25.06.2002 № 73-ФЗ) территории объектов культурного наследия относятся к землям историко-культурного назначения. Требования к осуществлению деятельности в границах территории объекта культурного наследия установлены ст. 5.1 Федерального закона от 25.06.2002 № 73-ФЗ.

На территории памятника **запрещается** строительство объектов капитального строительства и увеличение объемно-пространственных характеристик существующих на территории памятника или ансамбля объектов капитального строительства; проведение земляных, строительных, мелиоративных и иных работ, за исключением работ по сохранению объекта культурного наследия или его отдельных элементов, сохранению историко-градостроительной или природной среды объекта культурного наследия.

На территории памятника **разрешается** ведение хозяйственной деятельности, не противоречащей требованиям обеспечения сохранности объекта культурного наследия и позволяющей обеспечить функционирование объекта культурного наследия в современных условиях.

**Предмет охраны объекта культурного наследия регионального значения  
«Дом надворного советника Я. Н. Смирнова», 1870-1880 гг., расположенного  
по адресу: Саратовская область, г. Саратов, ул. им. Сакко и Ванцетти,  
д. 22 (литер «А»)**

№ п/п	Наименование предмета охраны	Описание предмета охраны	Изображение предмета охраны
1	<b>Градостроительные характеристики:</b>		
1.1	<b>Местоположение в структуре городской застройки:</b>	– по линии застройки ул. им. Сакко и Ванцетти.	
1.2	<b>Габариты, силуэт:</b>	– габариты и силуэт на дату строительства (1870-1880 гг.).	
2	<b>Архитектурные и конструктивные характеристики:</b>		
2.1	<b>Объемно - пространственная композиция:</b>	<ul style="list-style-type: none"> <li>– конфигурация в плане (прямоугольная);</li> <li>– количество этажей (два этажа);</li> <li>– высотные акценты, высотные отметки по венчающему карнизу (высотные отметки конька крыши здания, форма крыши (скатная).</li> </ul>	 <p style="text-align: center;">Схема генплана БТИ от 1971 г.</p>

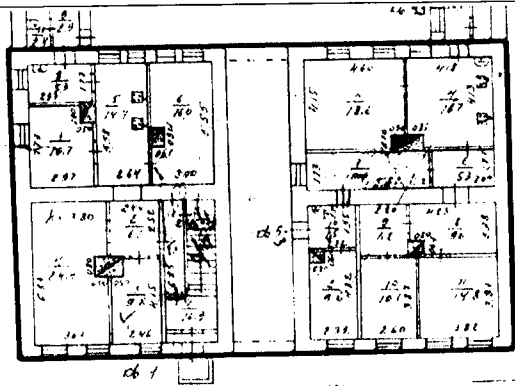


Схема плана 1-го этажа

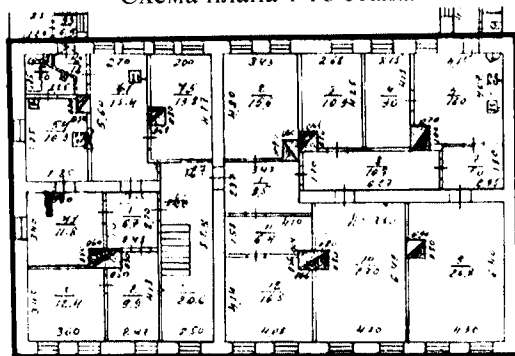


Схема плана 2-го этажа

2.2 **Композиция и архитектурно - художественное оформление южного фасада:**

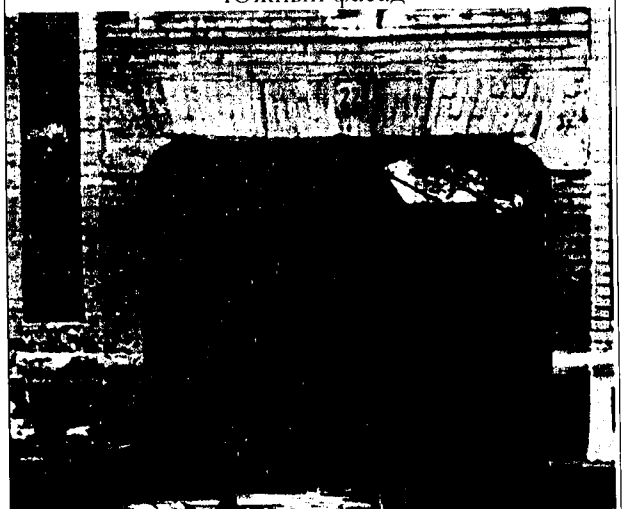
Южный (главный) фасад симметричный, в десять световых осей со слабо выступающими центральным и боковыми ризалитами.

Местоположение, форма и габариты:

- оконных проемов второго этажа с лучковым завершением;
- оконных проемов первого этажа прямоугольной конфигурации;
- дверного проема первого этажа прямоугольной конфигурации по 4-й световой оси;
- арочного проема псевдо-трехцентральной конфигурации.



Южный фасад



Арочный проем въезда во внутренний двор

Исторические форма и габариты:

- центрального и боковых ризалитов небольшого выноса;
- сандриков в виде бровки над оконными проемами второго этажа, опирающиеся на пилястры со стилизованной капителью, расположенные в простенках (пилястры между 3-й и 4-й, 7-й и 8-й световыми осями спарены; пилястры по краям ризалитов половинчатые);
- подоконных ниш оконных проемов второго этажа (двойных и единичных);
- сандриков в виде полочки на кронштейнах со ступенчатой нишей над оконными проемами первого этажа по 1-й, 2-й, 9-й и 10-й световым осям;
- сандриков в виде полочки с полукругом по центру и двумя ступенчатыми нишами над оконными проемами первого этажа по 3-й, 4-й, 7-й и 8-й световым осям;
- подоконного декора в уровне первого этажа по 2-й, 3-й и 8-й световым осям, представленного перевернутой бровкой и двумя кронштейнами по бокам (декор под оконными по 9-й и 10-й световым осям представлен прямоугольной нишей);



Выделены ризалиты



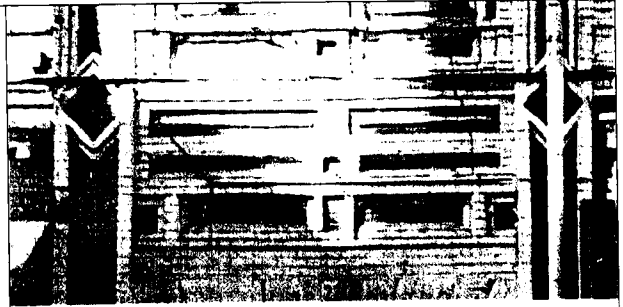
Оконные проемы второго этажа



Оконные проемы первого этажа



- узкого наличника оконных проемов первого этажа с ушками и «серьгами»;
- многоуровневых ступенчатых ниш над арочным проемом;
- профилированной межэтажной тяги;
- подоконных карнизов в уровне первого и второго этажей;
- сложного развитого венчающего карниза с прямоугольными нишами во фризовой части, кронштейнами на ризалитах и стилизованными двухступенчатыми дентикулами в нижней части;
- филенчатых пилястр, фланкирующих угловые вертикали ризалитов в уровне первого и второго этажей с декором в центральной части в виде окружности на боковых и в виде ромба на центральном ризалите;
- трехчастных симметричных аттиков, завершающих центральный и боковые ризалиты с завершением в виде лучковой арки в центральной части, тремя прямоугольными проемами (центральный проем с лучковым завершением) и профилированным венчающим карнизом.



Декор над проемом въезда во двор



Боковой ризалит



Аттик

2.3 Композиционное и архитектурно-художественное оформление интерьеров:

Внутренняя лестница.

Местоположение, историческая форма и габариты:

- металлических лестничных маршей, ступеней, площадок;
- кованого металлического ограждения.

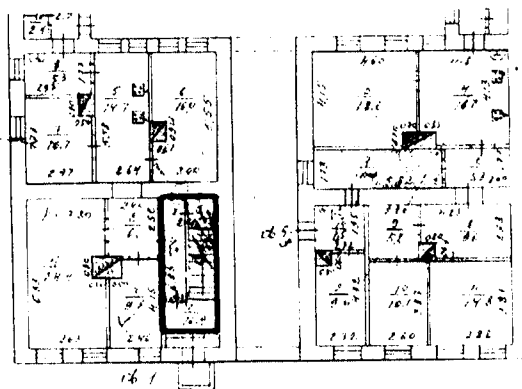


Схема плана первого этажа с обозначением лестницы

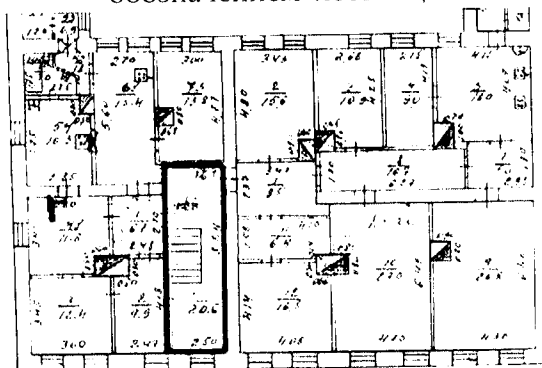
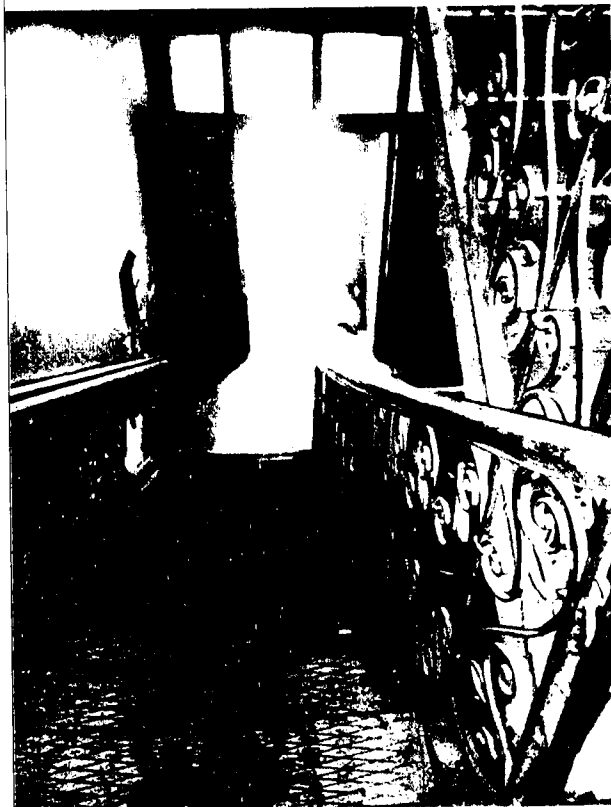


Схема плана второго этажа с обозначением лестницы



Лестничные марши



Ограждение



Площадка

2.4 Виды отделки  
фасадной  
поверхности:

Открытая кирпичная  
кладка.

\* Предмет охраны может быть уточнен при проведении комплексных научных исследований во время ремонтно-реставрационных работ.