



КОМИТЕТ КУЛЬТУРНОГО НАСЛЕДИЯ САРАТОВСКОЙ ОБЛАСТИ

П Р И К А З

от 27.02 2023 № С1-С4/83

г. Саратов

Об утверждении предмета охраны объекта культурного наследия регионального значения, расположенного по адресу: Саратовская область, г. Саратов, ул. Московская, 35

В соответствии со статьями 20 и 20.1 Федерального закона от 25 июня 2002 года № 73-ФЗ «Об объектах культурного наследия (памятниках истории и культуры) народов Российской Федерации», приказом Министерства культуры РФ от 13 января 2016 года № 28 «Об утверждении Порядка определения предмета охраны объекта культурного наследия, включенного в единый государственный реестр объектов культурного наследия (памятников истории и культуры) народов Российской Федерации в соответствии со статьей 64 Федерального закона от 25 июня 2002 года № 73-ФЗ «Об объектах культурного наследия (памятниках истории и культуры) народов Российской Федерации», Положением о комитете культурного наследия Саратовской области, утвержденным постановлением Правительства Саратовской области от 6 декабря 2021 года № 1051-П, согласно проекту предмета охраны, разработанному ООО «ПЭБ Раритет», ПРИКАЗЫВАЮ:

1. Утвердить предмет охраны объекта культурного наследия регионального значения «Здание бывшей Городской Думы, где 2 марта 1917 г. проходило первое заседание Саратовского Совета рабочих депутатов», расположенного по адресу: Саратовская область, г. Саратов, ул. Московская, 35, согласно приложению.

2. Отделу правовой и организационно-кадровой работы (Белов А.К.) разместить приказ на официальном сайте в информационно-телекоммуникационной сети «Интернет» и направить приказ в министерство информации и массовых коммуникаций Саратовской области для официального опубликования.

3. Отделу учета объектов культурного наследия (Мастрюкова С.А.) направить уведомления, предусмотренные действующим законодательством в сфере охраны объектов культурного наследия.

4. Контроль за исполнением настоящего приказа возложить на заместителя председателя комитета Афанасьеву В.П.

5. Приказ вступает в силу с момента его официального опубликования.

Министр области – председатель комитета

В.В. Мухин

**Предмет охраны объекта культурного наследия регионального значения
«Здание бывшей Городской Думы, где 2 марта 1917 г. проходило первое
заседание Саратовского Совета рабочих депутатов», расположенного по
адресу: Саратовская область, г. Саратов, ул. Московская, 35**

1. Местоположение здания в структуре города:

в историческом центре города Саратова, по линиям застройки ул.
Московской и ул. Октябрьской (Схема 1).

2. Объемно-пространственная композиция здания (Схема 2, Фото 1):

- объем здания четырехэтажный с подвалом под частью здания по ул.
Московской, со скатной кровлей.

3. Планировка здания:

- сложная Г-образная в плане форма здания в габаритах наружных
несущих стен надземных этажей по состоянию на начало XX в. (Схемы 4-6);

- местоположение, форма, габариты и пространственно-планировочная
структура двусветного зала в уровне второго и третьего этажей здания (Схемы 5,
6);

- местоположение, форма и габариты парадной исторической лестницы
(Схемы 4-6).

4. Архитектурно-композиционное решение фасадов:

4.1 Северо-восточный (главный) фасад по ул. Московской

4.1.1. Композиционное решение фасада (Схема 7, Фото 2):

- симметричная относительно центральной оси трехчастная
композиция:

центральная часть фасада в десять световых осей по верхним этажам и в пять
световых проемов по первому этажу; боковые части фасада в пять световых осей
по верхним этажам и в три световых проема по первому этажу;

- проем главного входа по центральной композиционной оси здания;

- горизонтальное членение фасада межэтажными карнизами;

- вертикальное членение фасада лопатками и пилястрами.

**4.1.2. Световые проемы (местоположение, габариты и форма
световых проемов) (Схема 7):**

- крупные арочные проемы с полуциркульным завершением в уровне
первого этажа (Фото 4);

- вытянутые арочные проемы центральной части фасада в уровне
второго этажа (Фото 6);

- вытянутые прямоугольные проемы боковых частей фасада в уровне второго этажа, с ложным проемом по четвертой световой оси (Фото 7);
- прямоугольные проемы с лучковым завершением в уровне третьего этажа, с ложным проемом по четвертой световой оси (Фото 9).

4.1.3. Входной дверной проем (месторасположение, габариты и форма) (Схема 7, Фото 5):

- проем главного входа по центральной композиционной оси здания: прямоугольный с полуциркульным арочным завершением;
- тип заполнения проема (деревянное филенчатое, четырех-створчатое с арочной фрамугой).

4.1.4. Элементы вертикального членения фасада (Схема 7):

- шесть пилястр центральной части фасада в уровне второго этажа между сдвоенными группами окон: филенчатые, с ионической капителью и лепным растительным орнаментом (Фото 6);
- боковая пилястра на северо-восточном углу здания в уровне второго этажа с ионической капителью и лепным растительным орнаментом (Фото 8);
- местоположение элемента вертикального членения (лопатки) на северо-западном углу здания в уровне второго этажа (Схема 7, Фото 2);
- местоположение элементов вертикального членения (лопатонок) в уровне третьего этажа: между сдвоенными группами окон в центральной части фасада, по углам фасада в боковых частях (Схема 7, Фото 2).

4.1.5. Элементы горизонтального членения фасада (Схема 7):

- габариты и форма цоколя с раскреповкой по простенкам проемов (Фото 4);
- профилированный межэтажный карниз в уровне второго этажа с раскреповкой по центральной части фасада (Фото 6-8, 10);
- профилированный подоконный карниз, объединяющий проемы второго этажа (Фото 6, 7);
- двойной профилированный межэтажный карниз в уровне третьего этажа с раскреповкой по центральной части фасада и по боковой пилястре в северо-восточном углу здания (Фото 6- 9,11).

4.1.6. Архитектурно-декоративное оформление фасада (габариты, рисунок, форма) (Схема 7):

- декоративное оформление световых и дверного проемов первого этажа: профилированные архивольты, опирающиеся на импосты (Фото 4, 5);
- декоративное оформление арочных световых проемов центральной части второго этажа: профилированные наличники, повторяющие форму проема (Фото 6);
- декоративное оформление световых проемов и ложного проема боковых частей второго этажа: профилированные П-образные наличники; высокие сандрики с боковыми кронштейнами, центральным элементом в форме бриллиантового руста и фронтонами с профилированным обрамлением, с чередованием треугольных фронтонов по первой, третьей, пятой, шестнадцатой,

восемнадцатой и двадцатой световым осям и лучковых фронтонов по второй, четвертой, семнадцатой и девятнадцатой световым осям (Фото 7);

- декоративное оформление световых проемов третьего этажа: профилированные наличники, повторяющие форму проема с лучковым завершением; профилированные подоконные карнизы (Фото 9, 11).

4.2. Юго-восточный фасад по ул. Октябрьской

4.2.1. Композиционное решение фасада (Схема 8, Фото 3):

- асимметричная композиция в двадцать три световых оси по верхним этажам и в семнадцать световых проемов по первому этажу, сформированная ритмическим чередованием групп проемов и вертикальных членений фасада;

- горизонтальное членение фасада межэтажными карнизами;

- вертикальное членение фасада лопатками и пилястрами.

4.2.2. Световые проемы (местоположение, габариты и форма, оформление световых проемов) (Схема 8):

- крупные арочные проемы с полуциркульным завершением в уровне первого этажа в габаритах пятой-двенадцатой световых осей (Фото 12);

- узкие арочные проемы с полуциркульным завершением в уровне первого этажа, расположенные по тринадцатой-пятнадцатой световым осям (Фото 13);

- крупные арочные проемы с лучковым завершением в уровне первого этажа, расположенные по первой и второй световым осям (Фото 15);

- широкий прямоугольный проем первого этажа по третьей световой оси (Фото 16);

- прямоугольный проем первого этажа по четвертой световой оси (Фото 16);

- вытянутые прямоугольные проемы в уровне второго этажа, с ложными проемами по шестой и двадцать второй световым осям (Фото 17);

- прямоугольные проемы с лучковым завершением в уровне третьего этажа, с ложным проемом по двадцать второй световой оси (Фото 18, 21).

4.2.3. Элементы вертикального членения фасада (Схема 8):

- лопатки в уровне первого этажа, обрамляющие проемы по первой-четвертой световым осям (Фото 15,16);

- пилястры в уровне второго этажа, обрамляющие проемы по первой-третьей и тринадцатой-пятнадцатой световым осям, и фланкирующая пилястра на северо-восточном углу здания: с ионической капителью и лепным растительным орнаментом (Фото 17, 19);

- сдвоенные пилястры в уровне второго этажа между четвертой-пятой, седьмой-восьмой и двадцатой - двадцать первой световыми осями: с ионической капителью и лепным растительным орнаментом (Фото 20);

- лопатки в уровне третьего этажа, обрамляющие проемы по первой-третьей и тринадцатой-пятнадцатой световым осям, и фланкирующая лопатка на северо-восточном углу здания (Фото 21);

- сдвоенные лопатки в уровне третьего этажа между четвертой-пятой, седьмой-восьмой и двадцатой - двадцать первой световыми осями (Фото 22).

4.2.4. Элементы горизонтального членения фасада (Схема 8):

- габариты и форма цоколя с раскреповкой по простенкам проемов (на части фасада в габаритах восьмой-двадцать третьей световых осей) (Фото 13);
- профилированный межэтажный карниз в уровне второго этажа с раскреповкой по лопаткам первого этажа и по утолщению стены в габаритах тринадцатой-пятнадцатой световых осей (Фото 12, 13, 15, 16, 20, 23);
- профилированный подоконный карниз, объединяющий проемы второго этажа (Фото 17, 19, 20, 23, 25, 26);
- двойной профилированный межэтажный карниз в уровне третьего этажа с раскреповкой по пилястрам, обрамляющим проемы по первой-третьей световым осям, по угловой и сдвоенным пилястрам и по части фасада в габаритах тринадцатой-пятнадцатой световых осей (Фото 17, 18, 20, 22, 24).

4.2.5. Архитектурно-декоративное оформление фасада (габариты, рисунок, форма) (Схема 8):

- декоративное оформление световых проемов первого этажа в габаритах пятой-двадцать третьей световых осей: профилированные архивольты полуциркульной формы, опирающиеся на импосты (Фото 12-14);
- декоративное оформление световых проемов первого этажа по первой и второй световым осям: профилированные наличники, повторяющие форму лучкового проема (Фото 15);
- декоративное оформление световых проемов и ложных проемов второго этажа:
 - профилированные П-образные наличники; высокие сандрики с боковыми кронштейнами, центральным элементом в форме бриллиантового руста и фронтонами с профилированным обрамлением, с чередованием треугольных фронтонов по первой, третьей, пятой, седьмой, восьмой, десятой, двенадцатой, четырнадцатой, шестнадцатой, восемнадцатой, двадцатой, двадцать первой и двадцать третьей световым осям и лучковых фронтонов по второй, четвертой, шестой, девятой, одиннадцатой, тринадцатой, пятнадцатой, семнадцатой, девятнадцатой и двадцать второй световым осям (Фото 17, 25, 26);
 - декоративное оформление световых проемов и ложного проема третьего этажа: профилированные наличники, повторяющие форму проема с лучковым завершением; профилированные подоконные карнизы (Фото 18, 21, 22).

5. Крыша здания: скатный тип крыши; характер кровельного покрытия (фальцевое металлическое).

6. Конструктивные элементы:

Кирпичные сводчатые перекрытия подвала. (Схема 3, фото 27, 28).

7. Интерьеры (архитектурное решение и декор интерьеров):

7.1. Помещение П 1 (лестничная клетка) (Схемы 4-6):

- форма, габариты и материал лестницы (металлическая с деревянными перилами) (Фото 29-30);
- исторические декоративные металлические ступени и ограждение лестницы художественного литья (с первого по третий этаж) (Фото 29-31);

7.2. Помещение П 2 (двусветный зал) (Схемы 5, 6):

- пространственно-планировочная структура зала: прямоугольный двусветный, с разделением на уровни межэтажным карнизом, с балконом на верхнем уровне вдоль южной торцевой стены; габариты зала в восемь световых осей по продольным стенам (Фото 32, 33);
- архитектурный лепной декор:
- пилястры нижнего уровня: с капителью ионического ордера с растительным орнаментом, с профилированной базой и пьедесталом, с профилированными филенками по стволу и пьедесталу (Фото 34, 38, 41);
- пилястры верхнего уровня: каннелированные, с капителью коринфского ордера и профилированной базой (Фото 35, 36, 38-40);
- декоративные филенки над проемами нижнего уровня: прямоугольные, с широким профилированным обрамлением и с симметричным барельефом стилизованного растительного орнамента (Фото 34, 37, 38, 41);
- филенчатое обрамление широких простенков между пилястрами по верхнему и нижнему уровням: профилированное прямоугольное обрамление с закругленными внутренними углами, акцентированными круглыми лепными элементами (Фото 35, 38-41);
- филенчатое обрамление узких простенков между пилястрами по верхнему и нижнему уровням: вертикально вытянутое прямоугольное профилированное обрамление (Фото 36, 38);
- обрамление оконных проемов нижнего уровня: П-образное профилированное обрамление (Фото 34);
- обрамление оконных проемов верхнего уровня: профилированное обрамление, повторяющее форму проема, узкий подоконный карниз с гладким фризом (Фото 36);
- оформление ограждения балкона: ритмический орнамент из декоративных консолей, гирлянд и обручей по вогнутому глухому ограждению балкона, профилированное завершение ограждения (Фото 39, 40);
- межэтажный карниз: широкий профилированный карниз с сухариками (Фото 34, 37-40);
- потолочный карниз: массивный карниз с падугой и профилированными верхней и нижней частями, с ленточным орнаментом растительного характера (Фото 36, 42);
- центральная потолочная розетка со стилизованным растительным орнаментом (Фото 43);
- осветительные приборы: металлическая часть исторической подвесной центральной люстры (Фото 44);
- характер заполнения дверных проемов (деревянное филенчатое двустворчатое) (Фото 45);
- характер напольного покрытия (паркет) (Фото 46).

7.3. Элементы декоративного оформления интерьеров:

- семь исторических декоративных опор первого этажа: каннелированные металлические колонны художественного литья, увитые гирляндой с растительным орнаментом (Фото 47).
-

Все элементы, составляющие особенности Объекта, и подлежащие обязательному сохранению обозначены на условных схемах (Схемы 1-8), которые не являются обмерными чертежами (далее – Схемы размещения элементов предмета охраны).

* Предмет охраны может быть уточнен при проведении комплексных научных исследований во время ремонтно-реставрационных работ.

СХЕМЫ РАЗМЕЩЕНИЯ ЭЛЕМЕНТОВ ПРЕДМЕТА ОХРАНЫ

Схема 1

Местоположение здания в структуре города



Схема 2

Объемно-пространственная композиция здания

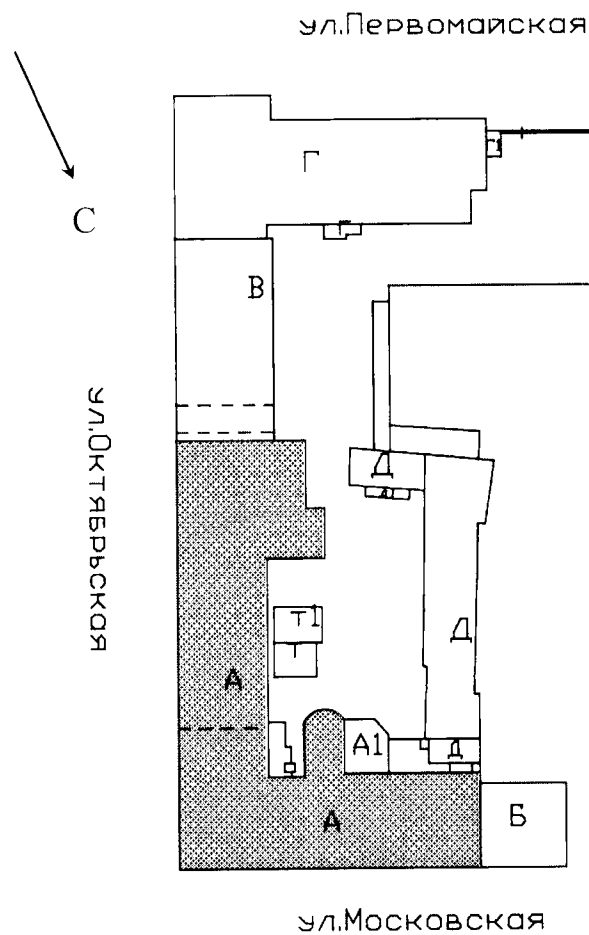
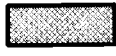
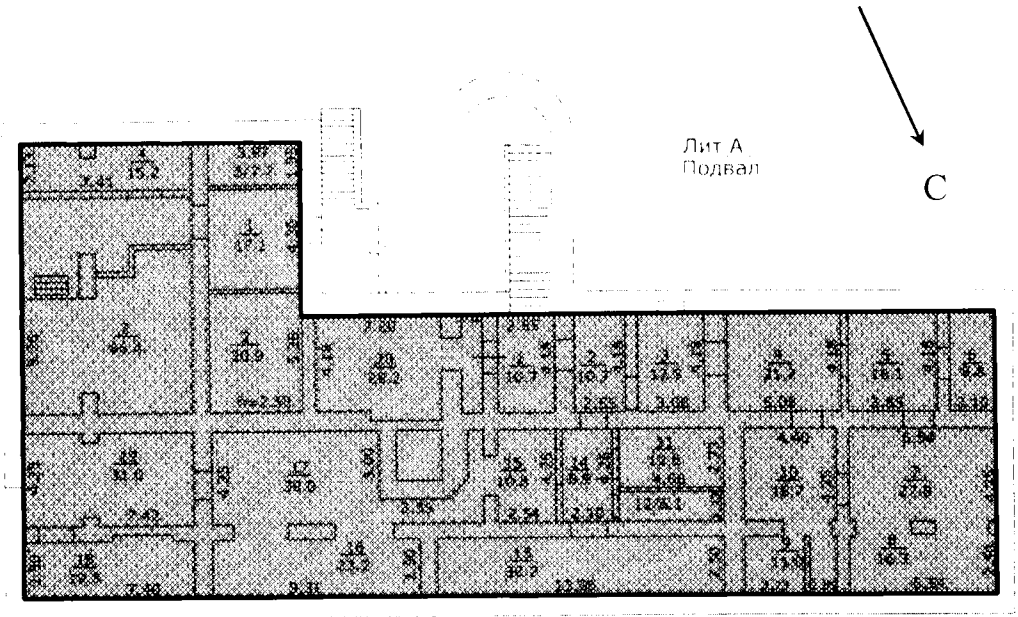
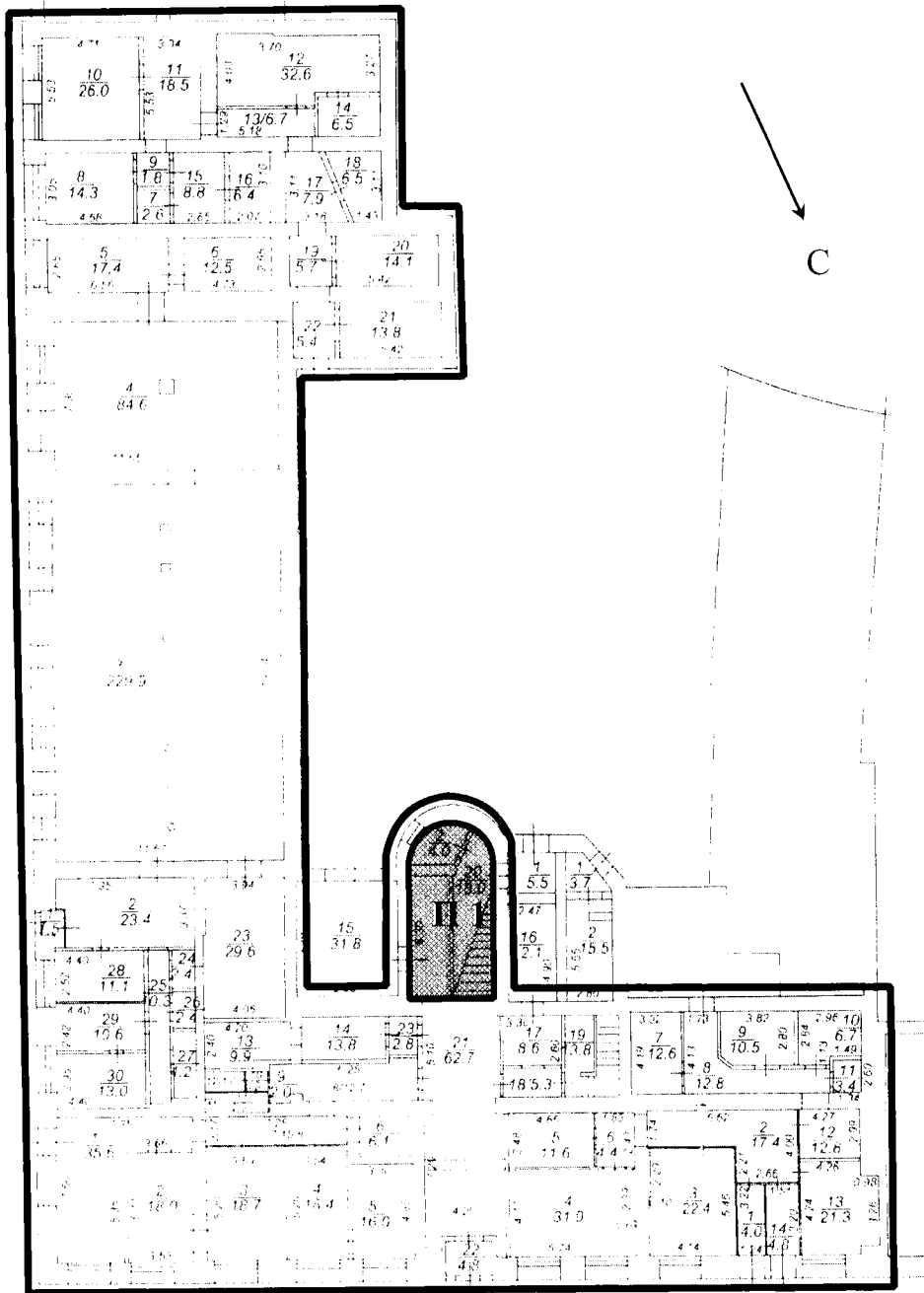


Схема 3. План подвала



- помещения подвала со сводчатыми кирпичными перекрытиями

Схема 4- План 1-го этажа



несущих

- форма здания в плане в габаритах наружных стен по состоянию на начало XX в.



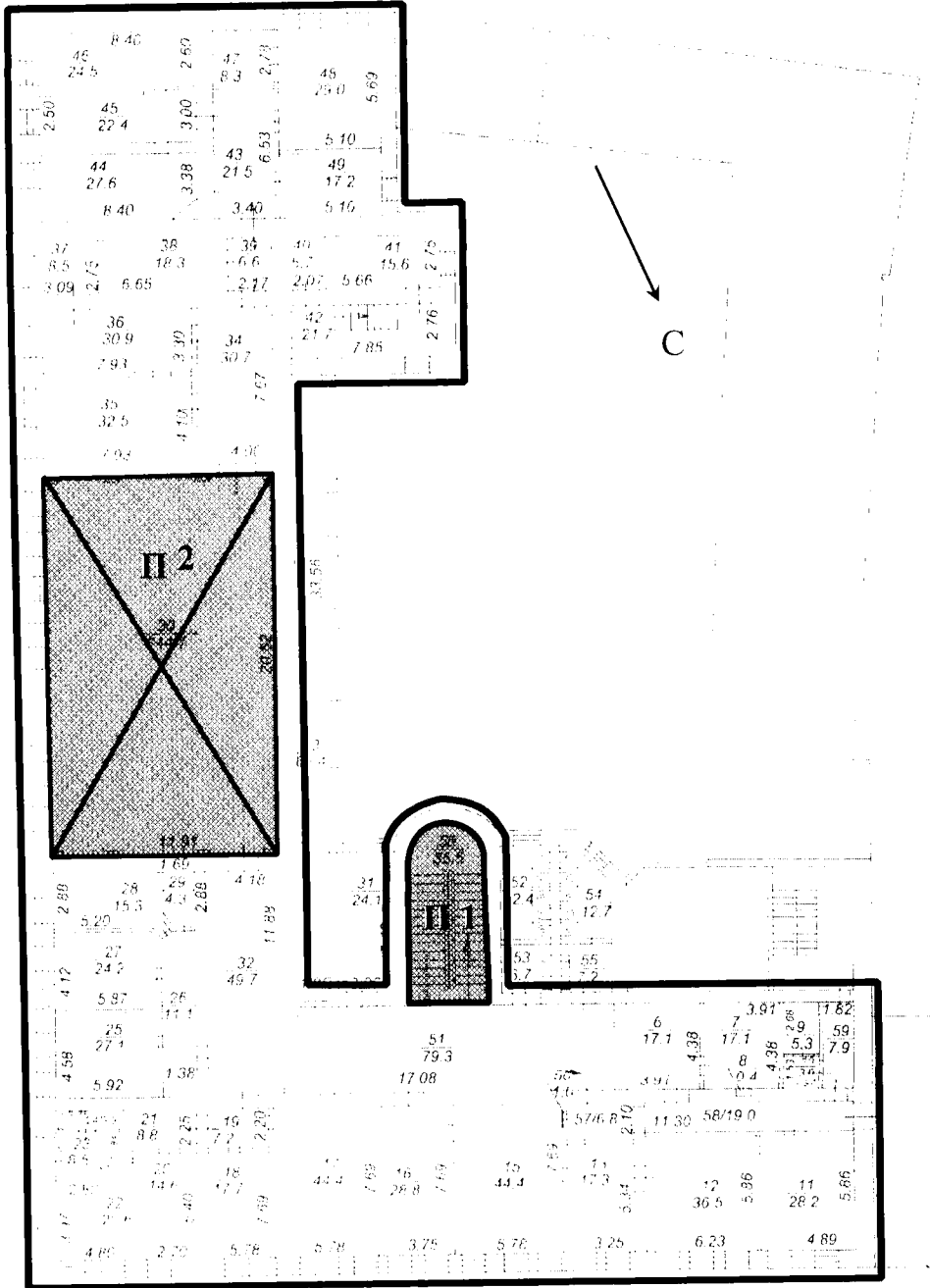
- расположение главного входа



- историческая лестница, подлежащая сохранению

П 1 - индекс помещения

Схема 5. План 2-го этажа






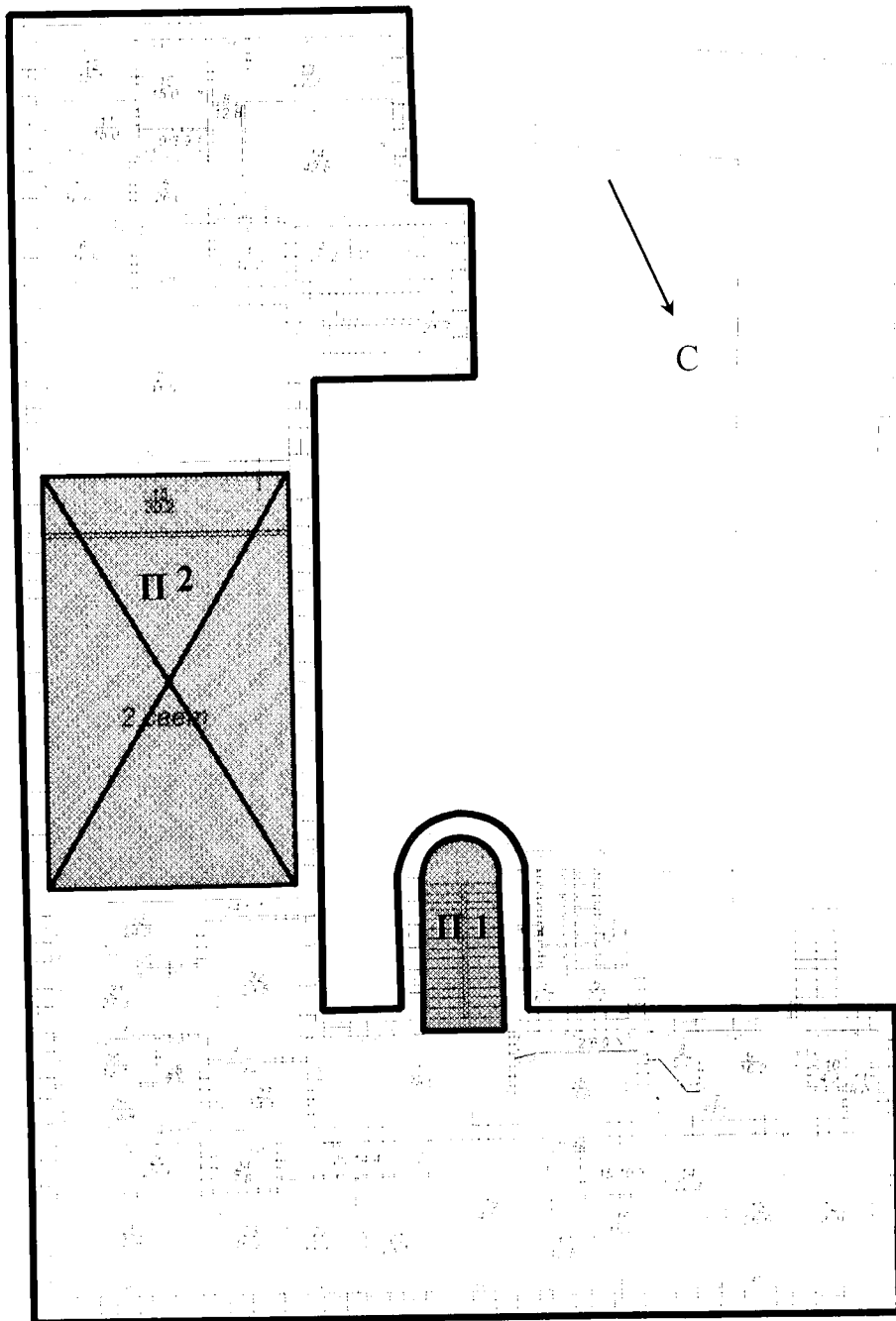
-  - форма здания в плане в габаритах наружных несущих стен по состоянию на начало XX в.
-  - историческая лестница, подлежащая сохранению
-  - двухсветный зал, подлежащий сохранению
- П 1 - индекс помещения

Схема 6. План 3-го этажа






-  - форма здания в плане в габаритах наружных несущих стен по состоянию на начало XX в.
-  - историческая лестница, подлежащая сохранению
-  - двухсветный зал, подлежащий сохранению
- П 1 - индексе помещения

СХЕМА РАЗМЕЩЕНИЯ ЭЛЕМЕНТОВ ПРЕДМЕТА ОХРАНЫ

объекта культурного наследия регионального значения «Здание бывшей Городской Думы, где 2 марта 1917 года прошло первое заседание Саратовского Совета рабочих депутатов», расположенного по адресу: г. Саратов, ул. Московская, 35

Схема 7. Северо-восточный (главный) фасад по ул. Московской

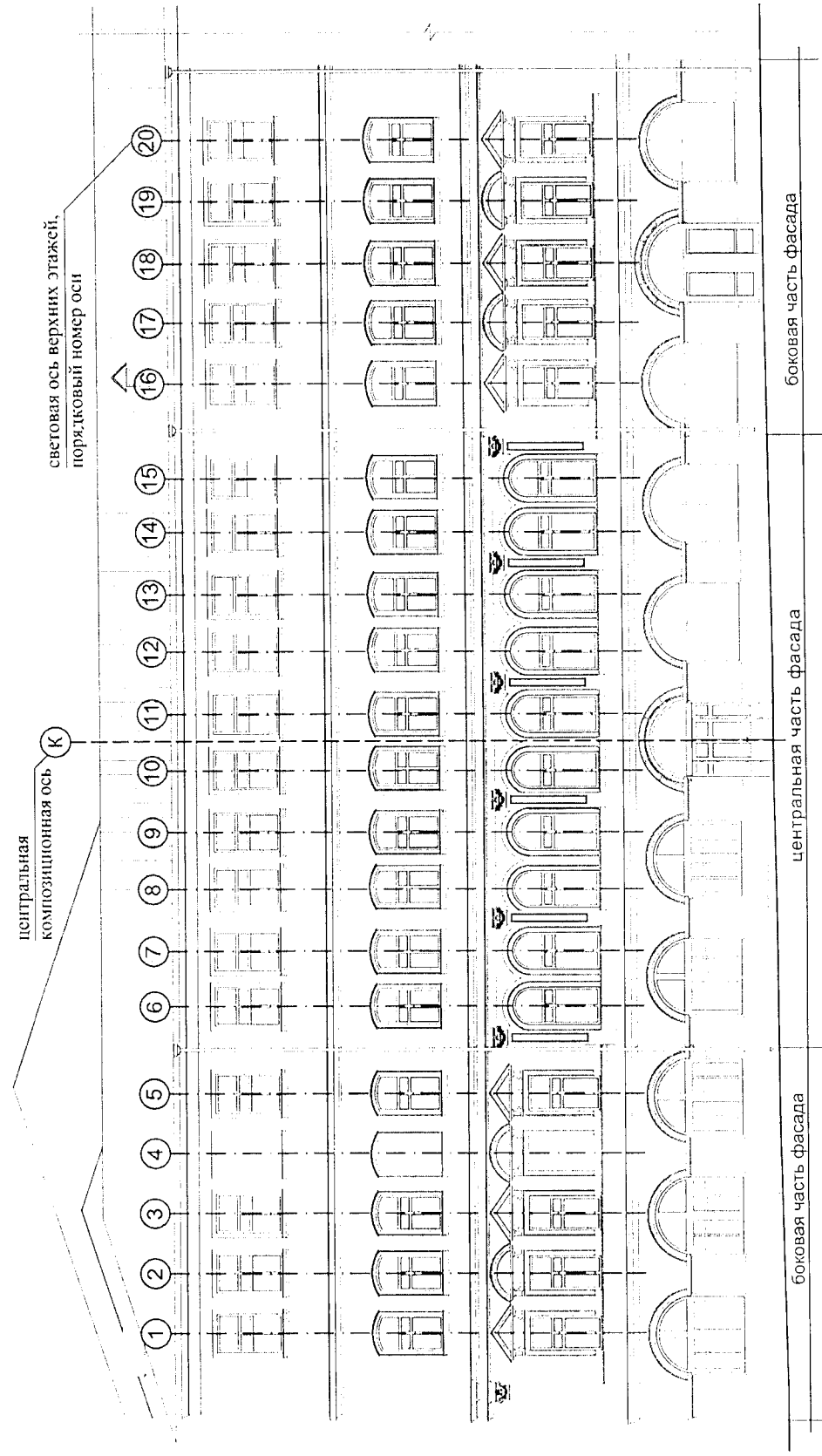
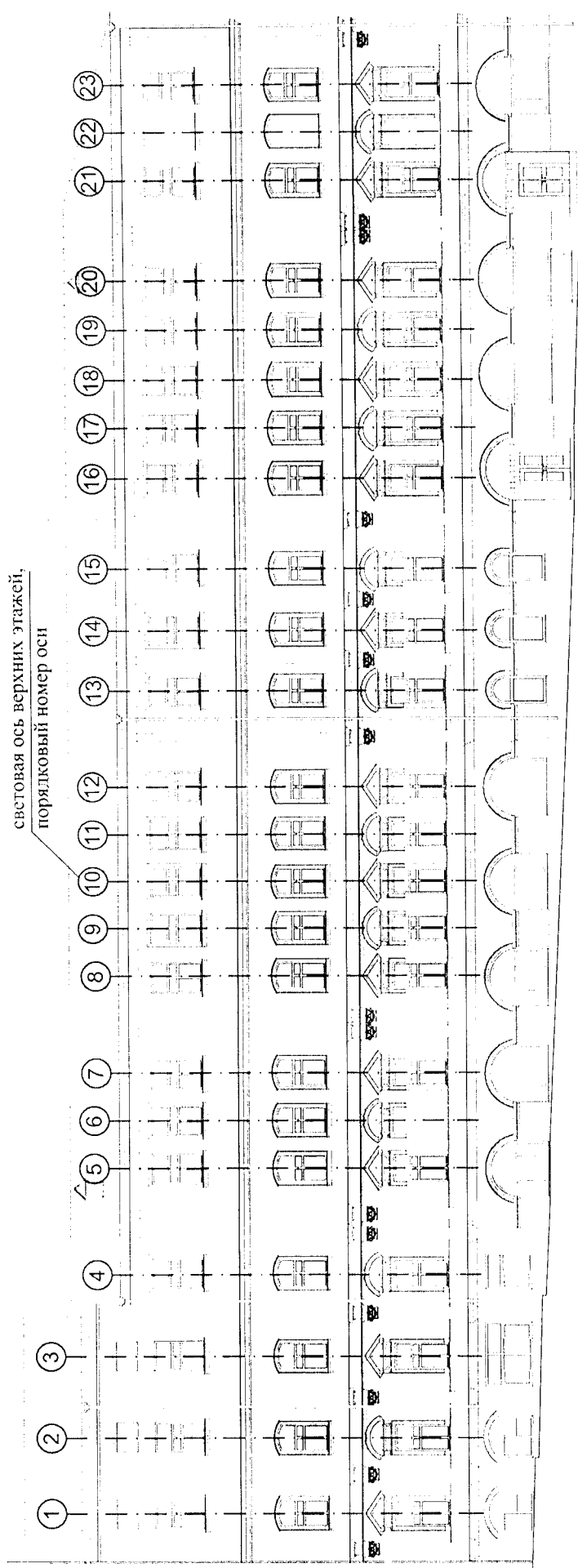


Схема 8. Юго-восточный фасад по ул. Октябрьской





1. Объемно пространственная композиция здания. Фото 29.11.2022 г.
Г-образный объем здания с фасадами по ул. Московской и ул. Октябрьской.



2. Северо-восточный (главный) фасад по ул. Московской. Фото 29.11.2022 г.
Композиционное решение фасада.



3. Юго-восточный фасад по ул. Октябрьской. Фото 29.11.2022 г.
Композиционное решение фасада.



4. Северо-восточный (главный) фасад по ул. Московской. Фото 29.11.2022 г.
Крупные арочные проемы с полуциркульным завершением в уровне первого этажа.
Декоративное оформление световых проемов профилированными архивольтами,
опирающимися на импосты. Цоколь с раскреповкой по простенкам



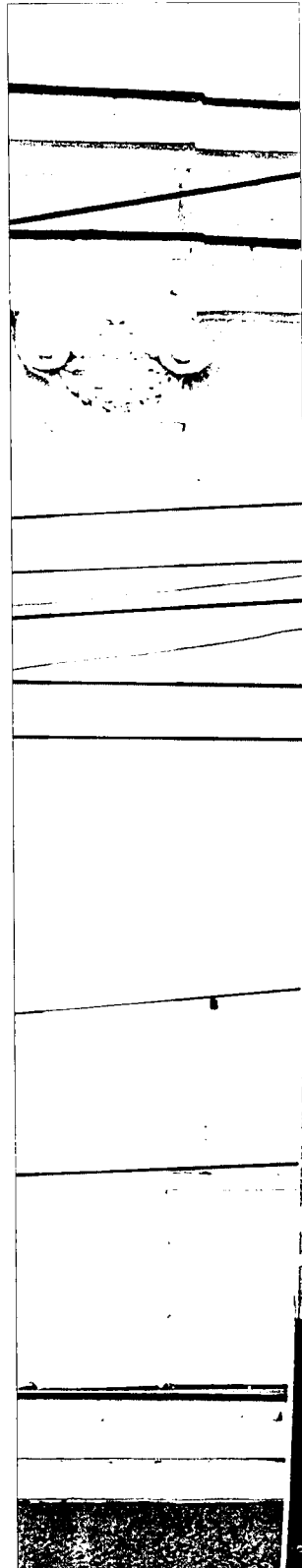
5. Северо-восточный (главный) фасад по ул. Московской. Фото 29.11.2022 г.
Проем главного входа по центральной композиционной оси.



6. Северо-восточный (главный) фасад по ул. Московской. Фото 29.11.2022 г.
Вытянутые арочные проемы центральной части фасада в уровне второго этажа.
Профилированное декоративное оформление проемов. Филенчатые пилястры центральной части второго этажа. Межэтажные и подоконный карнизы.



7. Северо-восточный (главный) фасад по ул. Московской. Фото 29.11.2022 г.
Прямоугольные проемы боковых частей фасада в уровне второго этажа. Декоративное оформление проемов. Межэтажный и подоконный карнизы.



8. Северо-восточный (главный) фасад по ул. Московской. Фото 29.11.2022 г.
Боковая пилястра на северо-восточном углу здания в уровне второго этажа. Межэтажные карнизы. Раскреповка двойного карниза в уровне третьего этажа.



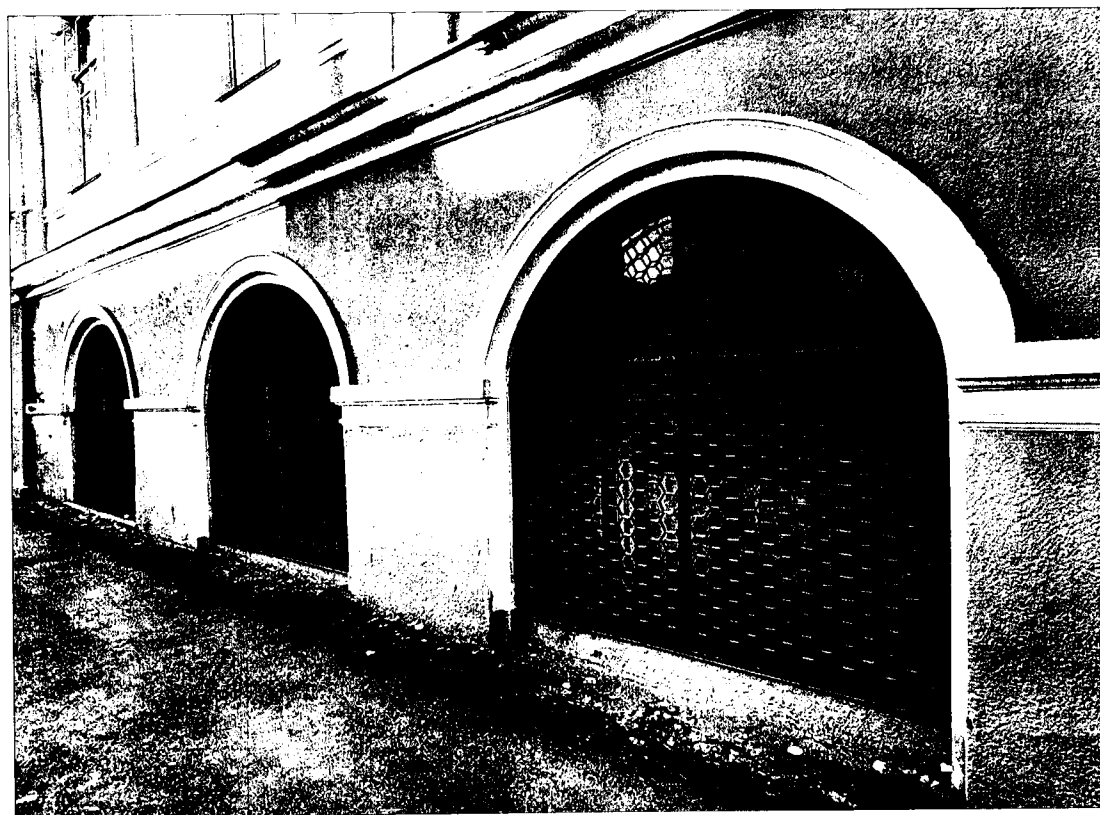
9. Северо-восточный (главный) фасад по ул. Московской. Фото 29.11.2022 г.
Прямоугольные проемы с лучковым завершением в уровне третьего этажа.
Профилированные наличники и подоконные карнизы. Двойной межэтажный карниз в уровне третьего этажа.



10. Северо-восточный (главный) фасад по ул. Московской. Фото 29.11.2022 г.
Межэтажный карниз в уровне второго этажа с раскреповкой по центральной части фасада.



11. Северо-восточный (главный) фасад по ул. Московской. Фото 29.11.2022 г.
Двойной межэтажный карниз в уровне третьего этажа с раскреповкой по центральной части фасада. Подоконные карнизы проемов третьего этажа.

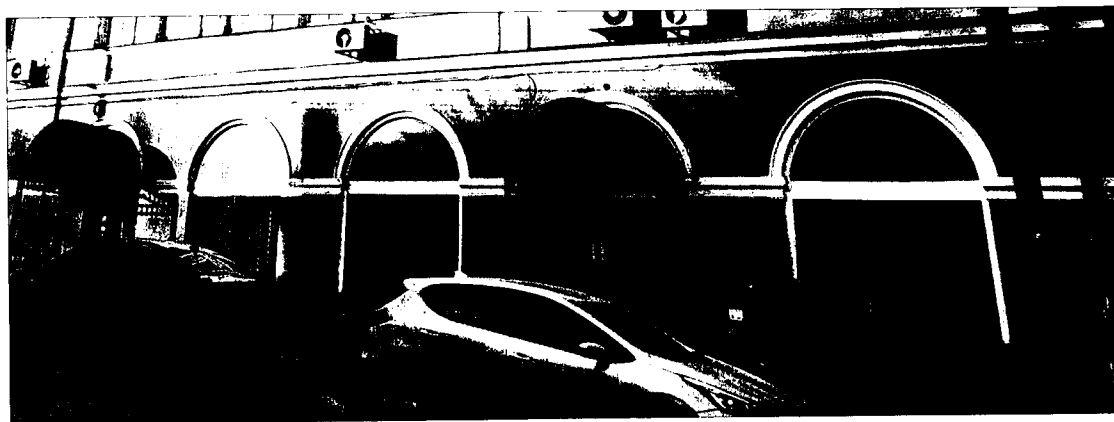


12. Юго-восточный фасад по ул. Октябрьской. Фото 29.11.2022 г.
Крупные арочные проемы с полуциркульным завершением в уровне первого этажа в габаритах пятой-двенадцатой световых осей. Декоративное оформление световых проемов профилированными архивольтами, опирающимися на импосты. Межэтажный карниз в уровне второго этажа.



13. Юго-восточный фасад по ул. Октябрьской. Фото 29.11.2022 г.

Узкие арочные проемы с полуциркульным завершением в уровне первого этажа по тринадцатой-пятнадцатой световым осям. Декоративное оформление световых проемов профилированными архивольтами, опирающимися на импосты. Цоколь с раскреповкой по простенкам. Межэтажный карниз в уровне второго этажа.



14. Юго-восточный фасад по ул. Октябрьской. Фото 29.11.2022 г. Декоративное оформление световых проемов первого этажа профилированными архивольтами полуциркульной формы, опирающимися на импосты (в габаритах шестнадцатой-двадцать третьей световых осей).



15. Юго-восточный фасад по ул. Октябрьской. Фото 29.11.2022 г.

Крупные арочные проемы с лучковым завершением в уровне первого этажа по первой и второй световым осям. Декоративное оформление проемов. Лопатки, обрамляющие проемы по первой-четвертой световым осям. Межэтажный карниз в уровне второго этажа с раскреповкой по лопаткам



16. Юго-восточный фасад по ул. Октябрьской. Фото 29.11.2022 г.

Прямоугольные проемы в уровне первого этажа по третьей и четвертой световым осям. Лопатки, обрамляющие проемы по первой-четвертой световым осям. Межэтажный карниз в уровне второго этажа с раскреповкой по лопаткам



17. Юго-восточный фасад по ул. Октябрьской. Фото 29.11.2022 г.

Прямоугольные проемы в уровне второго этажа. Декоративное оформление проемов. Пилястры второго этажа. Подоконный карниз проемов второго этажа. Двойной межэтажный карниз в уровне третьего этажа с раскреповкой по пилястрам.



18. Юго-восточный фасад по ул. Октябрьской. Фото 29.11.2022 г.

Прямоугольные проемы с лучковым завершением в уровне третьего этажа. Профилированные наличники и подоконные карнизы. Двойной межэтажный карниз в уровне третьего этажа.



19. Юго-восточный фасад по ул. Октябрьской. Фото 29.11.2022 г.
Пилястры второго этажа. Подоконный карниз проемов второго этажа.



20. Юго-восточный фасад по ул. Октябрьской. Фото 29.11.2022 г.

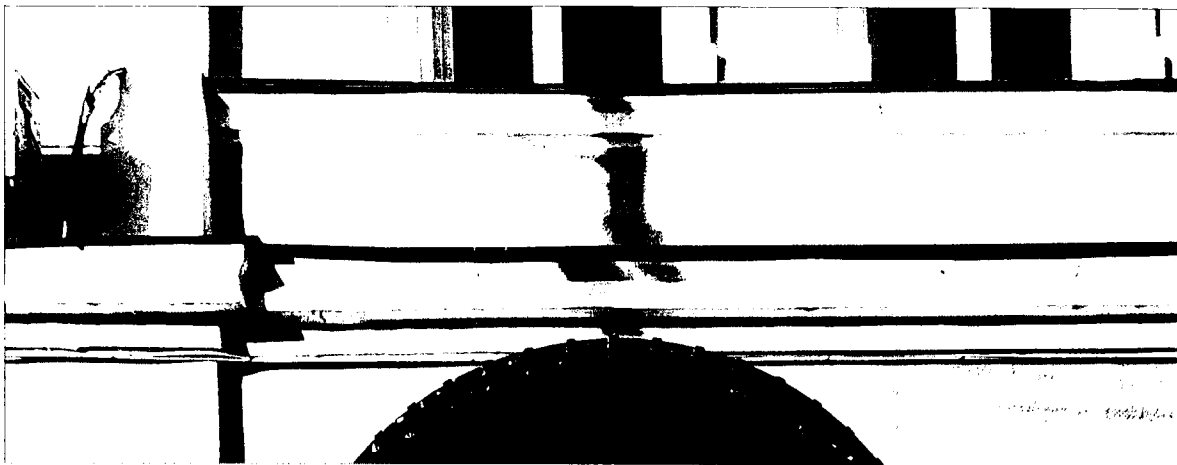
Сдвоенные пилястры второго этажа. Межэтажный карниз в уровне второго этажа. Подоконный карниз проемов второго этажа. Двойной межэтажный карниз в уровне третьего этажа с раскреповкой по пилястрам.



21. Юго-восточный фасад по ул. Октябрьской. Фото 29.11.2022 г. Лопатки третьего этажа. Оформление проемов третьего этажа.



22. Юго-восточный фасад по ул. Октябрьской. Фото 29.11.2022 г.
Сдвоенные лопатки третьего этажа. Двойной межэтажный карниз в уровне третьего этажа с раскреповкой по пилястрам. Оформление проемов третьего этажа.



23. Юго-восточный фасад по ул. Октябрьской. Фото 29.11.2022 г.

Межэтажный карниз в уровне второго этажа. Раскреповка карниза по утолщению стены (в габаритах тринадцатой-пятнадцатой световых осей). Подоконный карниз проемов второго этажа.



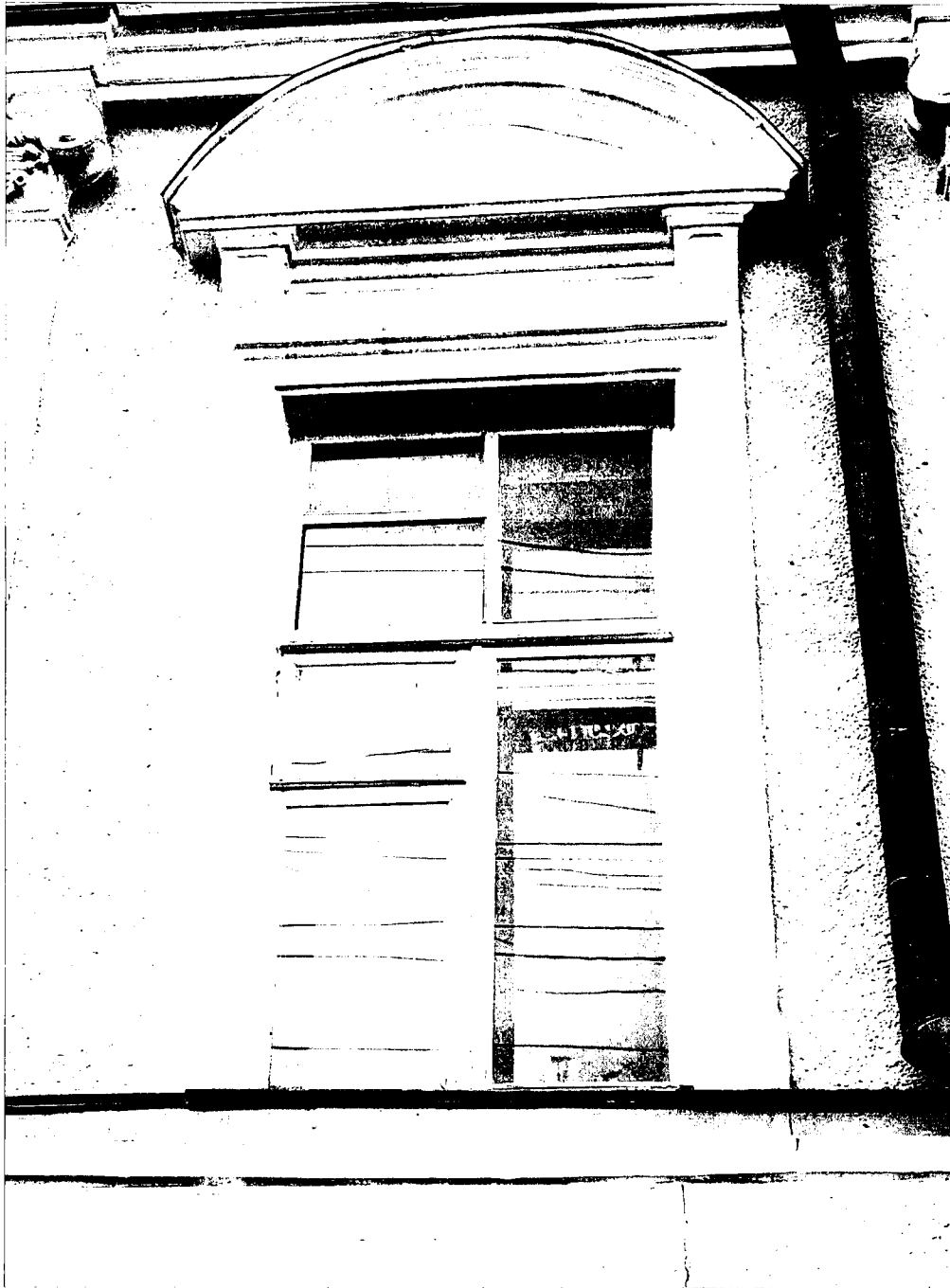
24. Юго-восточный фасад по ул. Октябрьской. Фото 29.11.2022 г.

Двойной межэтажный карниз в уровне третьего этажа. Раскреповка карниза по утолщению стены (в габаритах тринадцатой-пятнадцатой световых осей).



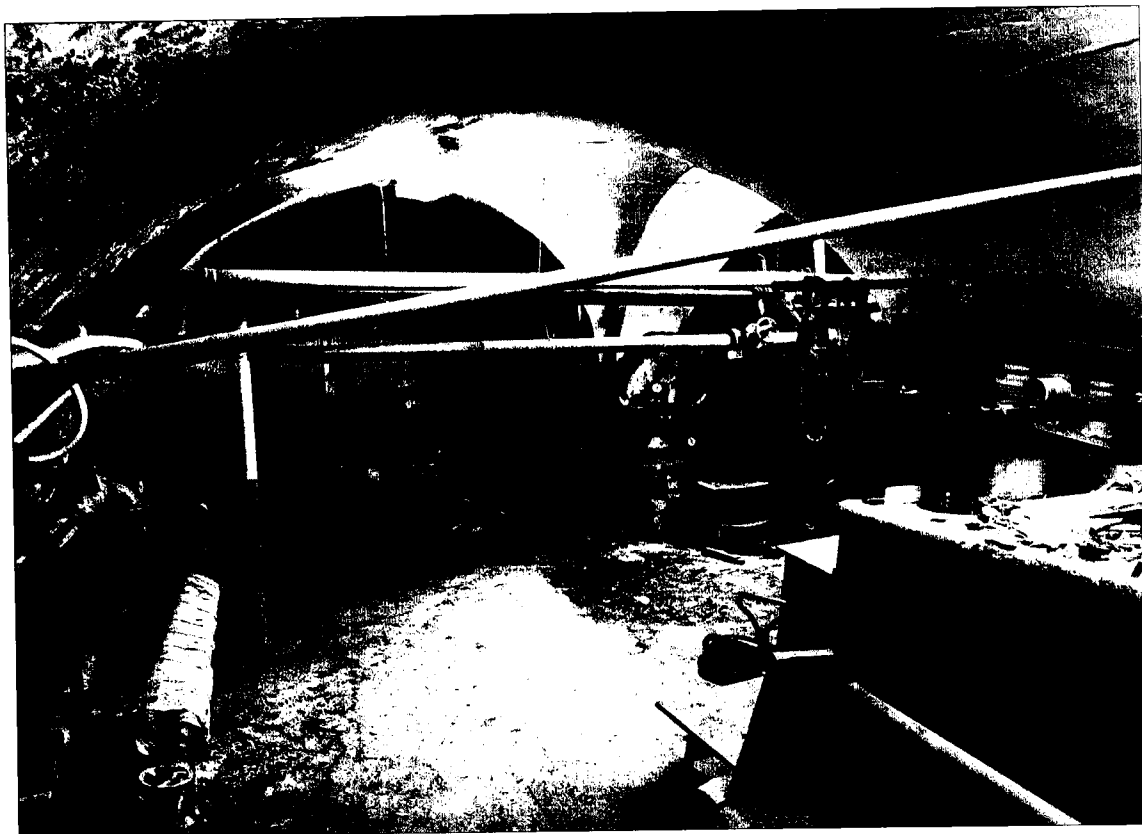
25. Юго-восточный фасад по ул. Октябрьской. Фото 29.11.2022 г.

Световые проемы в уровне второго этажа. Декоративное оформление проемов по первой, третьей, пятой, седьмой, восьмой, десятой, двенадцатой, четырнадцатой, шестнадцатой, восемнадцатой, двадцатой, двадцать первой и двадцать третьей световым осям. Подоконный карниз проемов второго этажа.

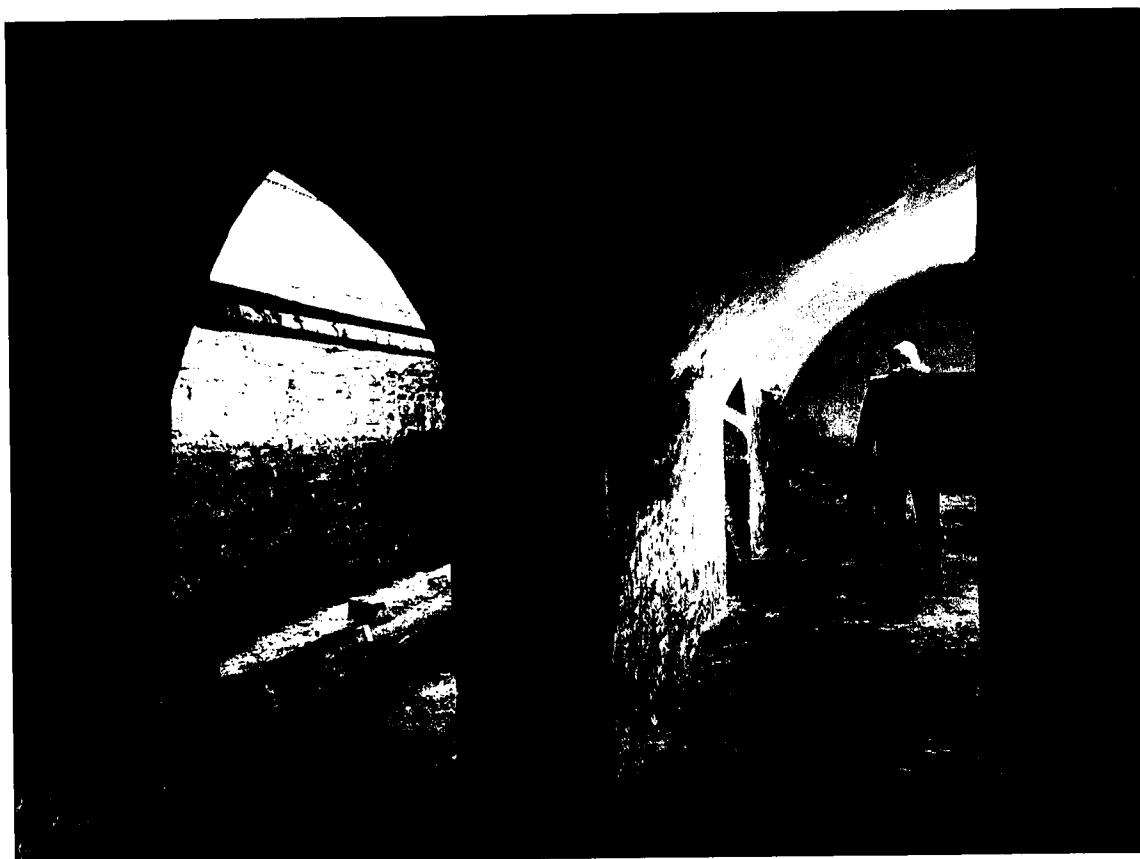


26. Юго-восточный фасад по ул. Октябрьской. Фото 29.11.2022 г.

Световые проемы в уровне второго этажа. Декоративное оформление проемов по второй, четвертой, шестой, девятой, одиннадцатой, тринадцатой, пятнадцатой, семнадцатой, девятнадцатой и двадцать второй световым осям. Подоконный карниз проемов второго этажа



27. Подвал. Фото 29.11.2022 г. Кирпичные сводчатые перекрытия подвала.



28. Подвал. Фото 29.11.2022 г. Кирпичные сводчатые перекрытия подвала.



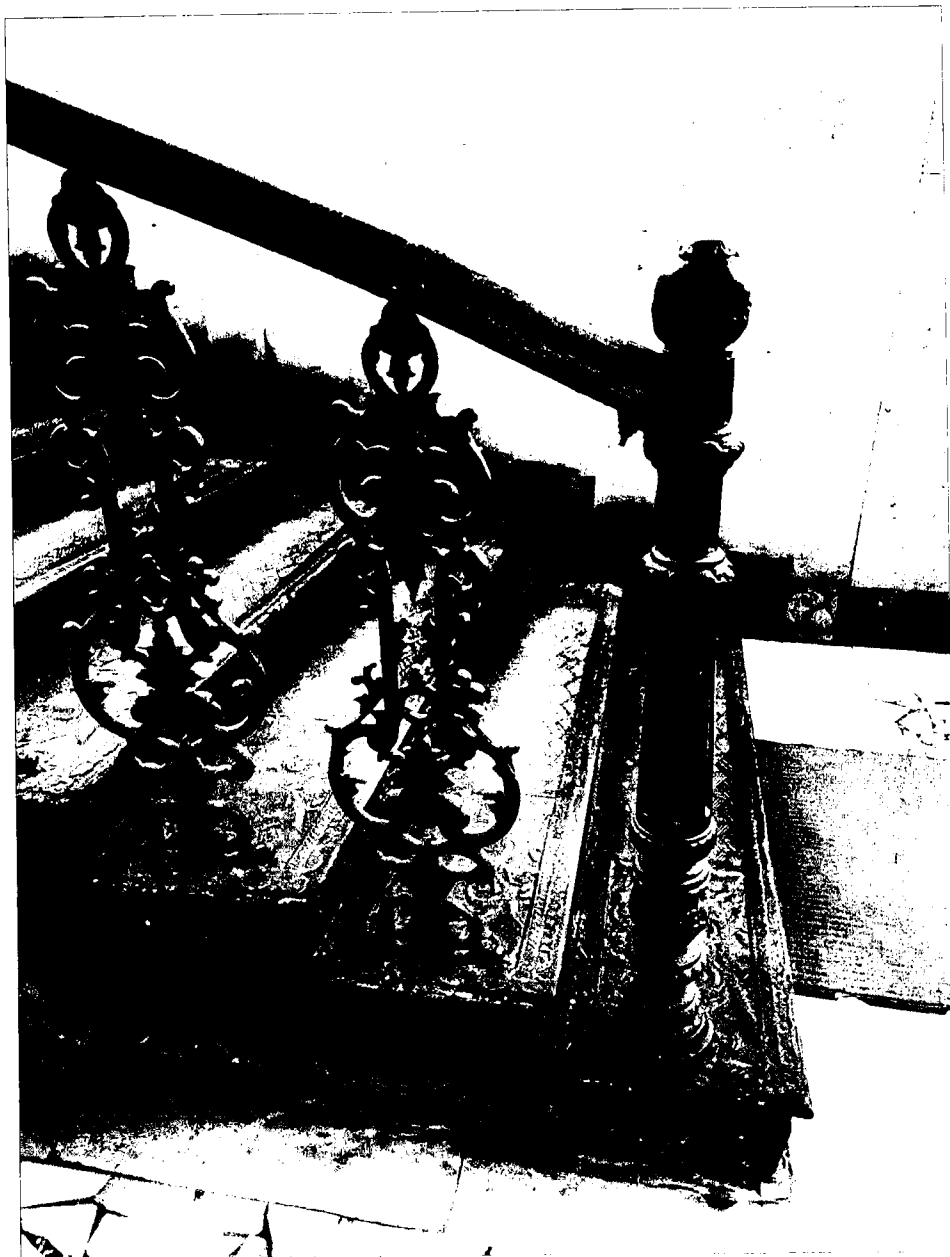
29. Ингерьер. Помещение III. Фото 29.11.2022 г.

Лестница. Вид в сторону полукруглой межэтажной площадки. Исторические декоративные металлические ступени и ограждение лестницы художественного литья. Деревянные перила.



30. Интерьер. Помещение III. Фото 29.11.2022 г.

Лестница. Вид в сторону помещений этажа. Исторические декоративные металлические ступени и ограждение лестницы художественного литья. Деревянные перила.



31. Интерьер. Помещение III. Фото 29.11.2022 г. Лестница. Детали.



32. Интерьер. Помещение И2. Фото 29.11.2022 г. Двусветный зал.
Пространственно-планировочная структура зала: прямоугольный двусветный, с разделением на уровни межэтажным карнизом, с балконом в верхнем уровне вдоль южной торцевой стены.

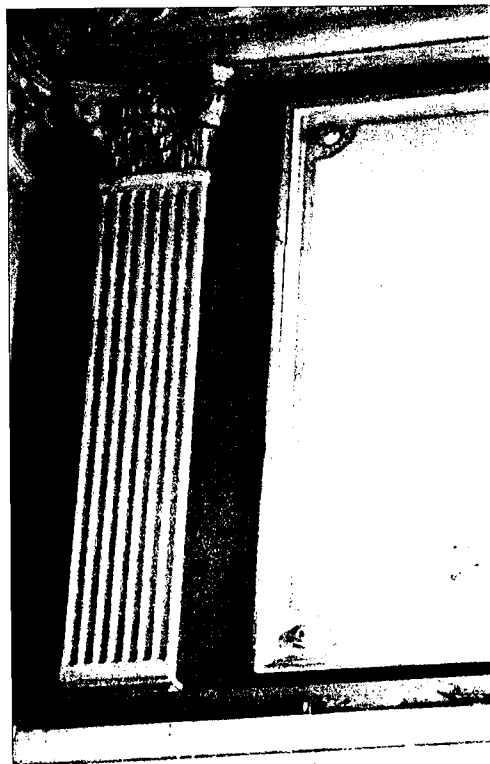


33. Интерьер. Помещение И2. Фото 29.11.2022 г. Двусветный зал.
Пространственно-планировочная структура зала: габариты зала в восемь световых осей по продольным стенам.



34. Интерьер. Помещение П2. Фото 29.11.2022 г. Архитектурный лепной декор.

Пилястры нижнего уровня с капителью, базой и пьедесталом. Межэтажный карниз с сухариками. Декоративные филенки с барельефами над проемами нижнего уровня. Обрамление оконных проемов нижнего уровня



35. Интерьер. Помещение П2. Фото 29.11.2022 г. Архитектурный лепной декор. Пилястры верхнего уровня. Филенчатое обрамление с закругленными углами широких простенков между пилястрами по верхнему и нижнему уровням.



36. Интерьер. Помещение 112. Фото 29.11.2022 г. Архитектурный лепной декор.

Пилястры верхнего уровня. Обрамление оконных проемов верхнего уровня. Филеичатое обрамление узких простенков между пилястрами по верхнему и нижнему уровням. Потолочный карниз.



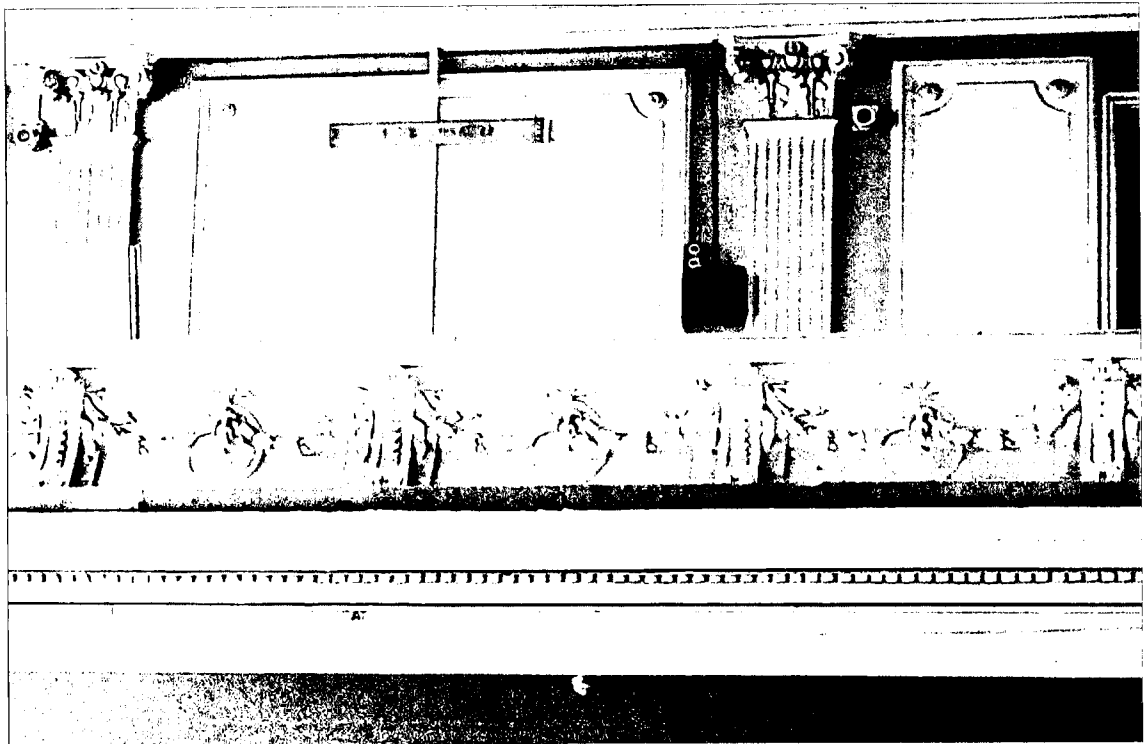
37. Интерьер. Помещение П2. Фото 29.11.2022 г. Архитектурный лепной декор. Декоративные филенки с барельефами над проемами нижнего уровня. Межэтажный карниз с сухариками



38. Интерьер. Помещение П2. Фото 04.10.2022 г. Архитектурный лепной декор. Северная торцевая стена. Пилястры нижнего и верхнего уровней. Межэтажный карниз с сухариками. Филенчатое обрамление широких и узких простенков.



39. Интерьер. Помещение 112. Фото 04.10.2022 г. Архитектурный лепной декор. Южная торцевая стена с балконом. Оформление ограждения балкона. Декоративные элементы верхнего уровня: пилястры, филенчатые обрамления простенков.



40. Интерьер. Помещение 112. Фото 29.11.2022 г. Архитектурный лепной декор. Детали ограждения балкона: межэтажный карниз, лепной орнамент, профилированное завершение. Филенчатые обрамления с закругленными углами широких простенков между пилястрами.



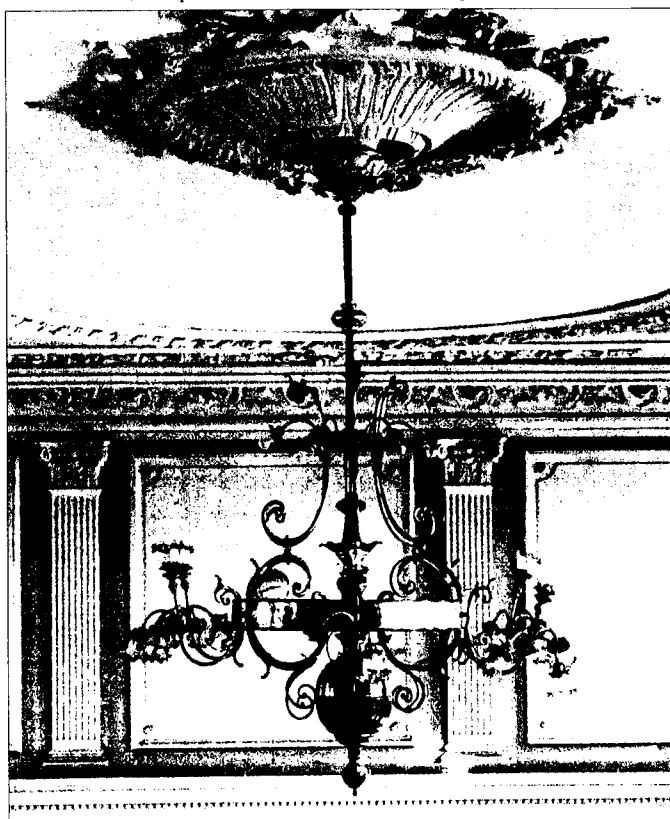
41. Интерьер. Помещение 112. Фото 04.10.2022 г. Архитектурный лепной декор. Южная торцевая стена с балконом. Декоративные элементы нижнего уровня под балконом: пилястры, филеичатые обрамления простенков, филеи с барельефами.



42. Интерьер. Помещение 112. Фото 04.10.2022 г. Архитектурный лепной декор. Потолочный карниз.



43. Интерьер. Помещение П2. Фото 29.11.2022 г. Архитектурный лепной декор.
Центральная потолочная розетка.



44. Интерьер. Помещение П2. Фото 04.10.2022 г. Осветительные приборы. Металлическая
часть исторической подвесной центральной люстры.

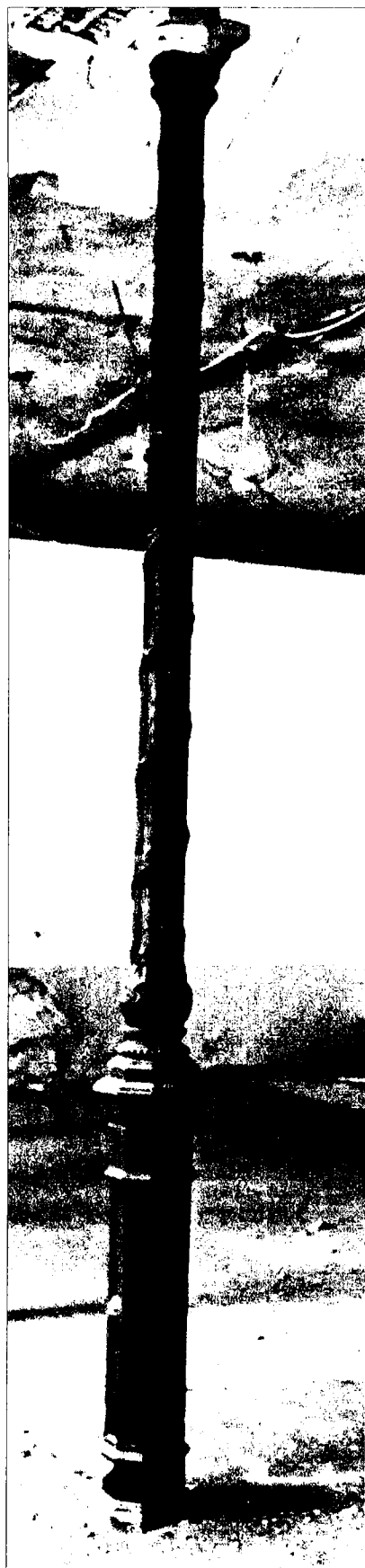


45. Интерьер. Помещение 112. Фото 29.11.2022 г.

Характер заполнения дверных проемов (деревянное филенчатое двустворчатое).



46. Интерьер. Помещение П2. Фото 04.10.2022 г. Характер напольного покрытия (паркет).



47. Интерьер. Фото 04.10.2022 г. Элементы декоративного оформления интерьеров.
Исторические декоративные металлические колонны первого этажа.