



КОМИТЕТ КУЛЬТУРНОГО НАСЛЕДИЯ САРАТОВСКОЙ ОБЛАСТИ

П Р И К А З

от 06.02.2023 № 01-04/42

г. Саратов

Об утверждении предмета охраны объекта культурного наследия регионального значения, расположенного по адресу: Саратовская область, г. Саратов, ул. Московская, 99

В соответствии со статьями 20 и 20.1 Федерального закона от 25 июня 2002 года № 73-ФЗ «Об объектах культурного наследия (памятниках истории и культуры) народов Российской Федерации», приказом Министерства культуры РФ от 13 января 2016 года № 28 «Об утверждении Порядка определения предмета охраны объекта культурного наследия, включенного в единый государственный реестр объектов культурного наследия (памятников истории и культуры) народов Российской Федерации в соответствии со статьей 64 Федерального закона от 25 июня 2002 года № 73-ФЗ «Об объектах культурного наследия (памятниках истории и культуры) народов Российской Федерации», Положением о комитете культурного наследия Саратовской области, утвержденным постановлением Правительства Саратовской области от 6 декабря 2021 года № 1051-П, согласно проекту предмета охраны, разработанному ГАУК «НПЦ», ПРИКАЗЫВАЮ:

1. Утвердить предмет охраны объекта культурного наследия регионального значения «Особняк Сибриной с оградой и воротами», кон. XIX в., расположенного по адресу: Саратовская область, г. Саратов, ул. Московская, 99, согласно приложению.

2. Отделу правовой и организационно-кадровой работы (Белов А.К.) разместить приказ на официальном сайте в информационно-телекоммуникационной сети «Интернет» и направить приказ в министерство информации и массовых коммуникаций Саратовской области для официального опубликования.

3. Отделу учета объектов культурного наследия (Мастрюкова С.А.) направить уведомления, предусмотренные действующим законодательством в сфере охраны объектов культурного наследия.


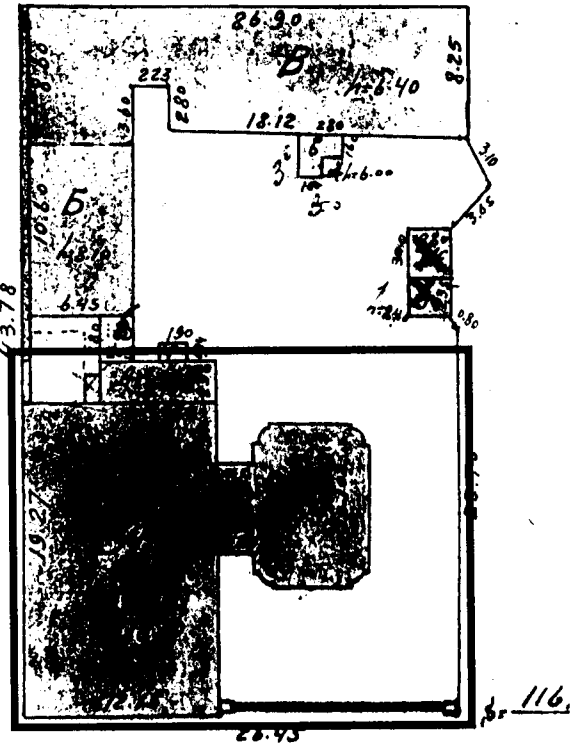
4. Контроль за исполнением настоящего приказа возложить на заместителя председателя комитета Афанасьеву В.П.

5. Приказ вступает в силу с момента его официального опубликования.

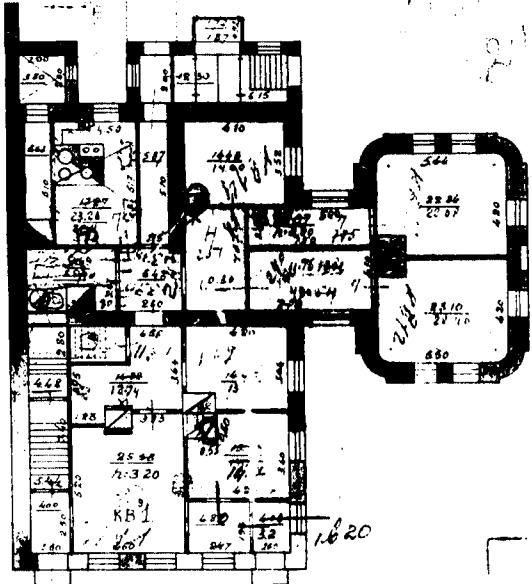
Министр области –
председатель комитета

В.В. Мухин

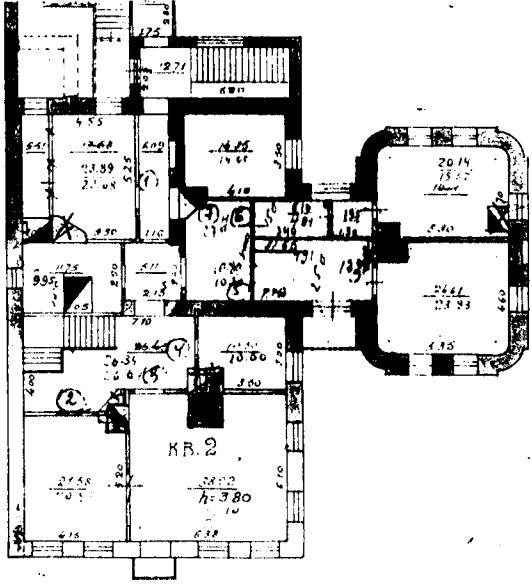
**Предмет охраны объекта культурного наследия регионального значения
«Особняк Сибриной с оградой и воротами», кон. XIX в.,
расположенного по адресу: Саратовская обл., г. Саратов, ул. Московская, 99**

Наименование и описание предмета охраны	Фото предмета охраны
<p>1. Местоположение Объекта в структуре города:</p> <ul style="list-style-type: none">• по линии застройки ул. Московская.	 <p data-bbox="771 1079 1315 1112">Красный прямоугольник – исследуемый объект</p>
<p>2. Габариты, объемно-планировочная композиция и конструктивное решение здания (Литер А):</p> <ul style="list-style-type: none">• этажность (два этажа с подвалом);• форма в плане (сложная);• форма кровли вальмовая;• местоположение несущих наружных и внутренних стен; <p>2.1. Материал стен:</p> <ul style="list-style-type: none">• кирпичная кладка.	<p data-bbox="940 1141 1148 1174">План БТИ 1978 г</p> 

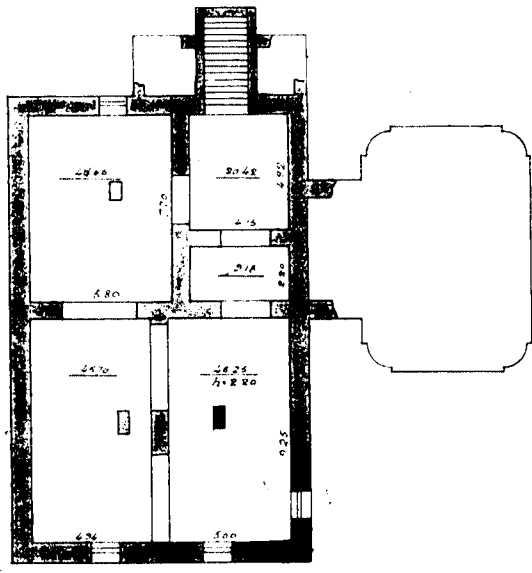
План 1-го этажа



План 2-го этажа



План подвала



3. Композиционное и архитектурно-художественное оформление фасада по ул. Московская:

- 5 световых осей;
- стилевое решение (эkleктика с элементами классицизма);
- симметричная композиция фасада;
- габариты цоколя;
- «французская» рустовка в уровне 1-го этажа;
- профиль тяги над окнами 1-го этажа;
- профиль межэтажного карниза;
- профиль подоконного карниза в уровне 2-го этажа;
- угловые русты с «шубой» в уровне 2-го этажа;
- профиль тяги под фризом;
- габариты и декоративное оформление фриза:
 - местоположение, габариты и декоративное оформление кронштейнов,
 - лепнина в виде венков,
- местоположение, габариты и декоративное оформление консолей под венчающим карнизом;
- вынос и профиль венчающего карниза;
- местоположение, габариты и декоративное оформление аттика:
 - прямолинейная форма завершения аттика,
 - профиль карниза аттика,
 - ряд сухариков у основания,
 - лепнина в виде венка у основания,
 - габариты парапетных тумб по флангам аттика;
- местоположение и габариты парапетных тумб по флангам фасада;
- местоположение, габариты балкона:



Фото 1

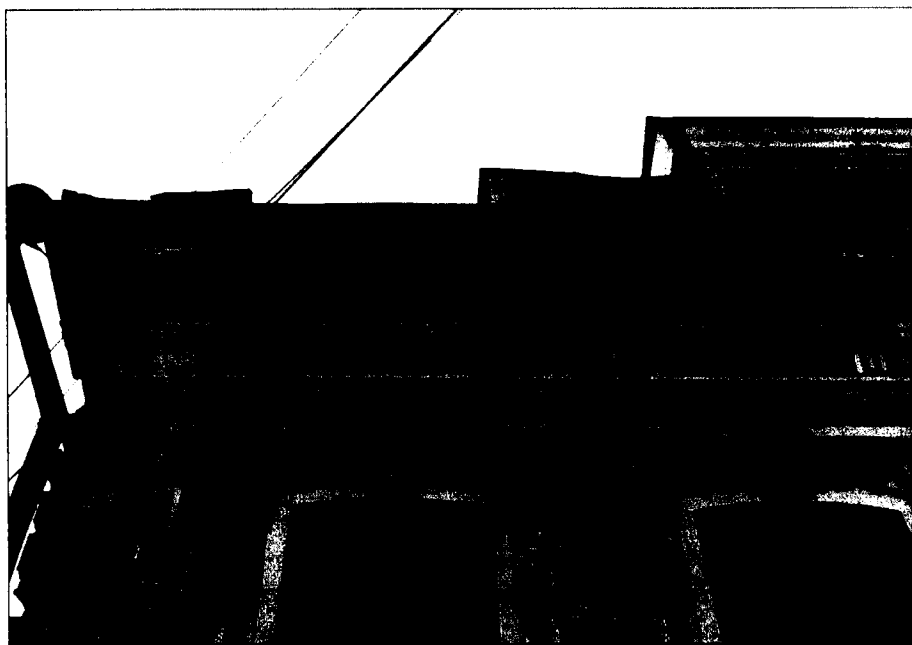


Фото 2



Фото 3

- форма и рисунок кованого ограждения балкона;
- габариты, форма и рисунок трех кованых консолей под балконом;

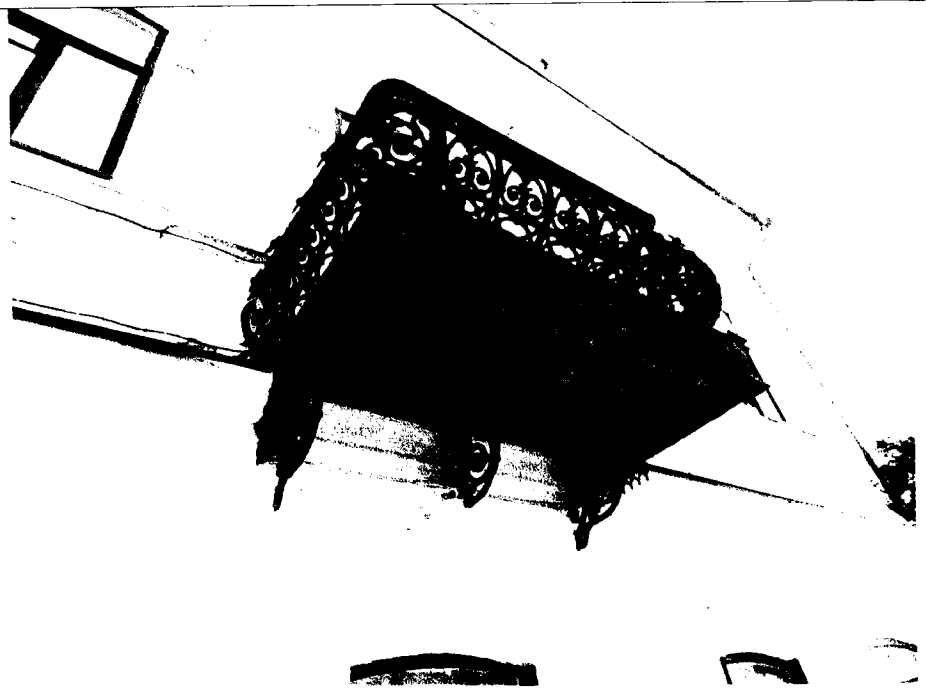


Фото 4

3.1. Габариты, местоположение и декор световых осей:

- лучковое завершение окон;
- историческая расстекловка окон;
- окна 1-го этажа:
 - обрамление окон профильными наличниками;
 - замковый камень с лепной гирляндой и завершением в форме раковины;
- окна 2-го этажа:
 - обрамление окон профильными наличниками,
 - подоконный декор с лепным растительным орнаментом,
 - прямолинейные сандрики с картушем, лепным орнаментом и серьгами в виде аканта,
 - местоположение и профиль межоконной тяги.



Фото 5



Фото 6

4. Композиционное и архитектурно-художественное оформление северо-западного фасада:

- 3 световые оси;
- габариты цоколя;
- рустовка фасада:
 - «французская» рустовка в уровне 1-го этажа,
 - рустовка под кирпич в уровне 2-го этажа,
 - угловые русты с «шубой» в уровне 2-го этажа;
- профиль тяги над окнами 1-го этажа;
- профиль межэтажного карниза;
- профиль подоконного карниза в уровне 2-го этажа;
- профиль тяги под фризом;
- габарит и рустовка фриза;
- габариты и декоративное оформление консолей под венчающим карнизом;
- профиль и вынос венчающего карниза.

4.1. Габариты, местоположение и декор световых осей:

- лучковое завершение окон;
- обрамление окон 2-го этажа профильными наличниками,
- габариты прямоугольных подоконных ниш в уровне 2-го этажа.



Фото 7



Фото 8

5. Композиционное и архитектурно-художественное оформление трех фасадов флигеля:

- северо-восточный и юго-западный фасады на 2 световые оси;
- северо-западный фасад на 3 световые оси;
- местоположение и габариты ризалитов, выступающих по отношению к закругленным углам флигеля;
- габарит цоколя;
- рустовка фасадов:
 - «французская» рустовка в уровне 1-го этажа ризалитов и закругленных углов флигеля,
 - «французская» рустовка по закругленным углам флигеля в уровне 2-го этажа,
 - рустовка под кирпич в уровне 2-го этажа ризалитов,
 - угловые гладкие русты по флангам ризалитов в уровне 2-го этажа;
- профиль тяги над окнами 1-го этажа;
- декор в виде «триглифов» в поле между надоконным и межэтажным карнизом в уровне 1-го этажа;
- профиль межэтажного карниза;
- профиль подоконного карниза в уровне 2-го этажа;
- профиль тяги под фризом;
- габарит и рустовка фриза;
- габариты и декоративное оформление консолей под венчающим карнизом;
- профиль и вынос венчающего карниза;
- имитация портика в уровне 1-го этажа северо-западного фасада флигеля:
 - прямоугольные полуколонны стилизованного



Фото 9



Фото 10



Фото 11

- дорического ордера,
- гладкий фриз с «триглифами» по флангам,
- треугольный фронтон,



Фото 12

- местоположение, габариты и декор аттика северо-восточного фасада флигеля:

- прямолинейная форма завершения аттика,
- профиль карниза аттика,
- местоположение и габарит парапетных тумб;



Фото 13

- местоположение, габариты и декоративное оформление аттика северо-западного фасада флигеля:

- трехчастная композиция аттика,
- профиль карнизов аттика,
- лучковая форма завершения центральной части аттика,
- круглое слуховое окно в профильном обрамлении,
- декор в виде гирлянд на центральной части и венков на раскреповках левого и правого крыльев;



Фото 14

- местоположение, габарит балкона флигеля;
- форма и рисунок кованого ограждения балкона;



Фото 15

5.1. Габариты, местоположение и декор световых осей флигеля:

- прямоугольная форма окон 1-го этажа;
- полуциркульное завершение окон 2-го этажа;
- обрамление окон 1-го этажа (пилястры стилизованного дорического ордера);
- арочное обрамление окон 2-го этажа клинчатыми рустами;
- межоконные пилястры в уровне 2-го этажа:
 - гладкий ствол пилястры на северо-восточном и на юго-западном фасадах,
 - пилястры с филенками на северо-западном фасаде;
- подоконный декор в виде призматических рустов в уровне 2-го этажа;

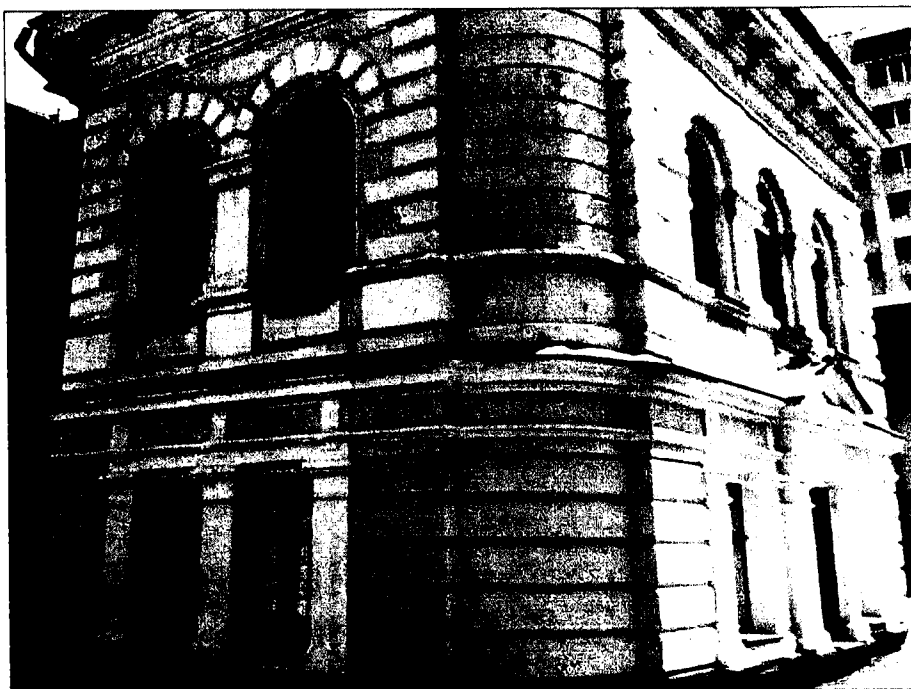


Фото 16



Фото 17

- арочное обрамление с замковыми камнями двух окон западающих частей флигеля в уровне 2-го этажа:
- профиль наличников;
- габарит и форма замковых камней.



Фото 18



Фото 19

6. Ограда с воротами:

- местоположение по линии застройки улицы Московская;
- местоположение и габариты исторических столбиков ограды;
- рисунок кованого ограждения;

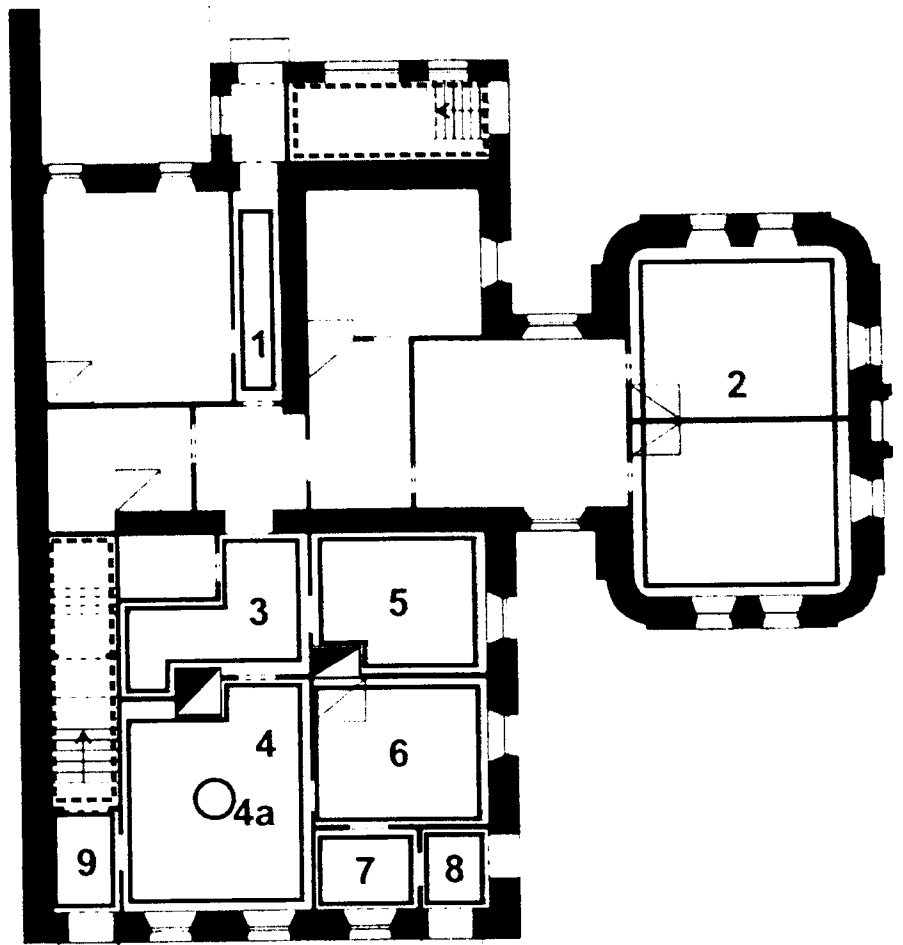


Фото 20



Фото 21

7. Архитектурно-конструктивное решение интерьеров:



- местоположение и габариты лестниц
- архитектурно-художественное оформление интерьеров
- местоположение и габариты печей

- местоположение и габариты лестниц;
- декоративное оформление деревянного ограждения главной лестницы со стороны входа с ул. Московская;

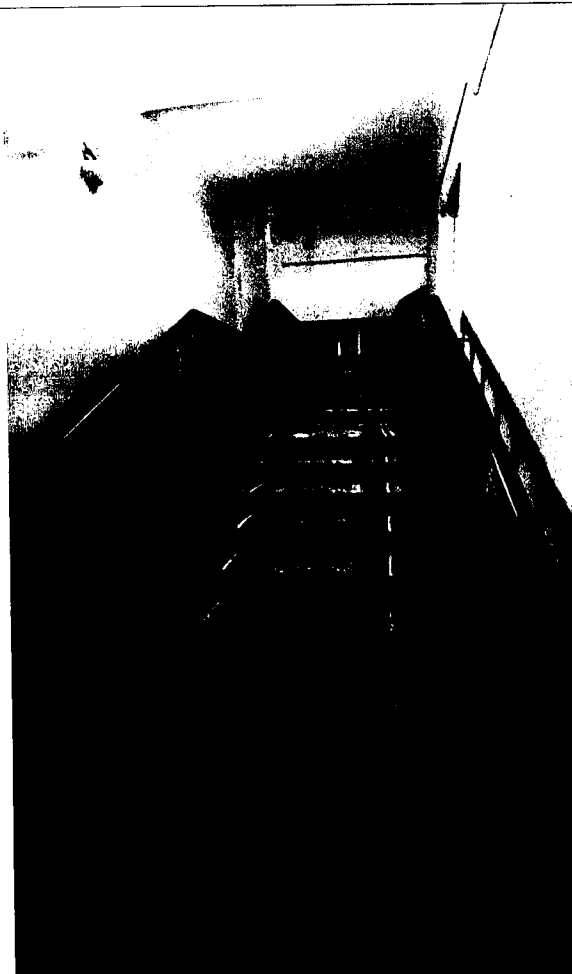


Фото 22

- местоположение и габариты печей;



Фото 23



Фото 24

- габариты, профиль потолочных карнизов и филенок:
 - потолочный карниз и филенка сложного профиля в коридоре 1-го этажа,



Фото 25

- потолочный карниз и филенка в холле 1-го этажа,



Фото 26

- потолочный карниз с падугой и потолочная филенка в помещении 1-го этажа флигеля,



Фото 27

– многоуровневый
потолочный карниз и
потолочная филенка с
угловыми элементами в
помещении 1-го этажа,



Фото 28

– потолочный карниз и
филенка сложного профиля
в помещении 1-го этажа,



Фото 29

– многоуровневый
потолочный карниз и
потолочная филенка с
угловыми элементами в
помещении 1-го этажа,



Фото 30

– потолочный карниз и
филенка сложного профиля
в помещениях 1-го этажа,

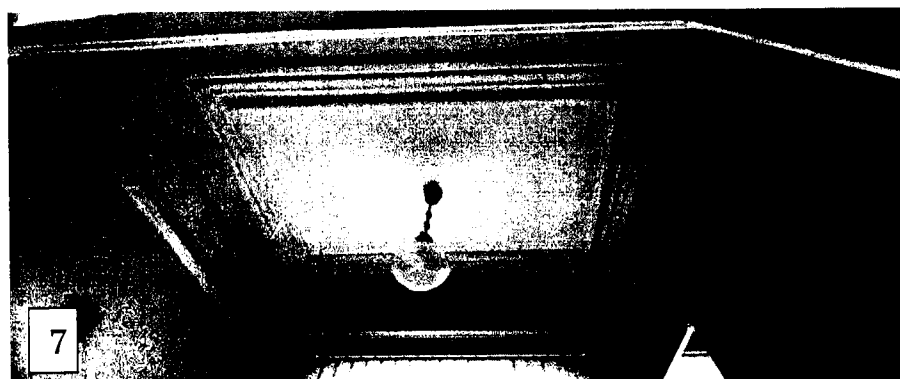


Фото 31

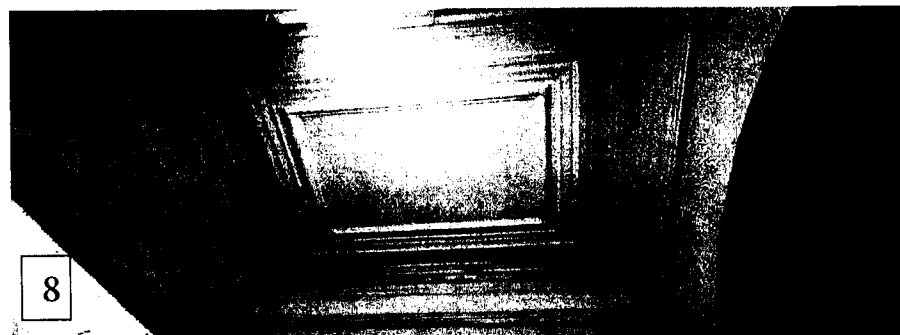


Фото 32

– потолочный карниз с падугой и потолочная филенка во входном тамбуре с ул. Московская;



Фото 33

- местоположение и профиль потолочной розетки в помещении 1-го этажа;

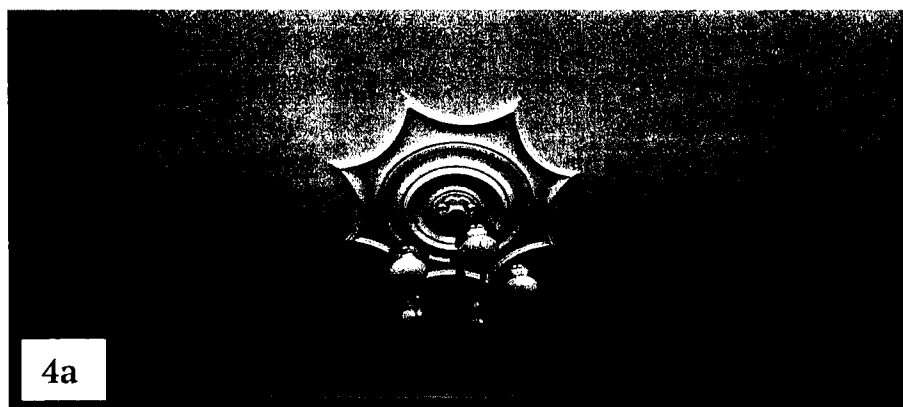


Фото 34

Предмет охраны может быть уточнен по результатам комплексных научных исследований на Объекте.