

КОМИТЕТ КУЛЬТУРНОГО НАСЛЕДИЯ САРАТОВСКОЙ ОБЛАСТИ

П Р И К А З

от 06.02.2023 № от.сч/4.3

г. Саратов

Об утверждении предмета охраны объекта культурного наследия регионального значения, расположенного по адресу: Саратовская область, г. Саратов, ул. Советская, 10

В соответствии со статьями 20 и 20.1 Федерального закона от 25 июня 2002 года № 73-ФЗ «Об объектах культурного наследия (памятниках истории и культуры) народов Российской Федерации», приказом Министерства культуры РФ от 13 января 2016 года № 28 «Об утверждении Порядка определения предмета охраны объекта культурного наследия, включенного в единый государственный реестр объектов культурного наследия (памятников истории и культуры) народов Российской Федерации в соответствии со статьей 64 Федерального закона от 25 июня 2002 года № 73-ФЗ «Об объектах культурного наследия (памятниках истории и культуры) народов Российской Федерации», Положением о комитете культурного наследия Саратовской области, утвержденным постановлением Правительства Саратовской области от 6 декабря 2021 года № 1051-П, согласно проекту предмета охраны, разработанному ГАУК «НПЦ», ПРИКАЗЫВАЮ:

1. Утвердить предмет охраны объекта культурного наследия регионального значения «Дом Эрта», кон. XIX в., расположенного по адресу: Саратовская область, г. Саратов, ул. Советская, 10, согласно приложению.

2. Отделу правовой и организационно-кадровой работы (Белов А.К.) разместить приказ на официальном сайте в информационно-телекоммуникационной сети «Интернет» и направить приказ в министерство информации и массовых коммуникаций Саратовской области для официального опубликования.

3. Отделу учета объектов культурного наследия (Мастрюкова С.А.) направить уведомления, предусмотренные действующим законодательством в сфере охраны объектов культурного наследия.

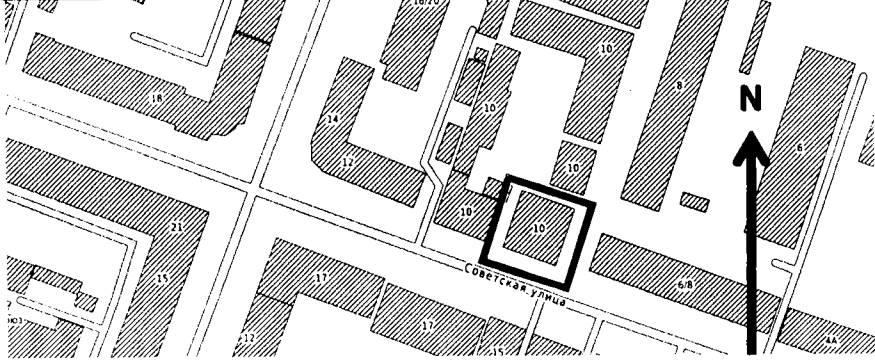
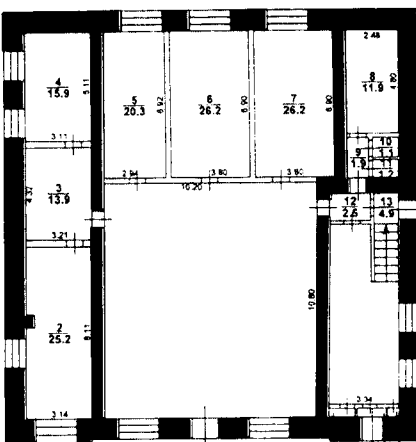
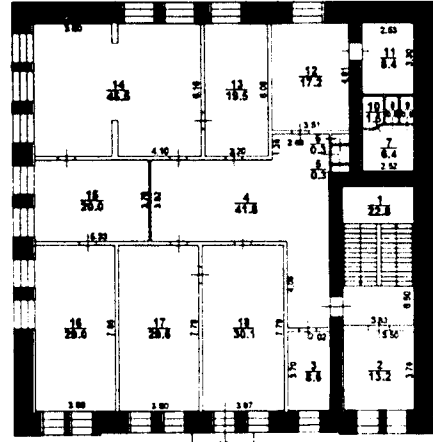

4. Контроль за исполнением настоящего приказа возложить на заместителя председателя комитета Афанасьеву В.П.

5. Приказ вступает в силу с момента его официального опубликования.

Министр области –
председатель комитета

В.В. Мухин

**Предмет охраны объекта культурного наследия регионального значения
«Дом Эрта», кон. XIX в., расположенного по адресу:
Саратовская область, г. Саратов, ул. Советская, 10**

Наименование и описание предмета охраны	Фото предмета охраны
<p>1. Местоположение Объекта в структуре города:</p> <ul style="list-style-type: none"> • по линии застройки ул. Советская; • основные виды раскрытия отдельно стоящего здания в пространстве. 	 <p>Красным прямоугольником выделен исследуемый объект</p>
<p>2. Габариты, объемно-планировочная композиция и конструктивное решение здания:</p> <ul style="list-style-type: none"> • двухэтажное здание; • форма в плане (прямоугольная); • местоположение несущих стен; • акцентирование ризалитов башнями; • угловое положение осей башенных акцентов; 	<p>План БТИ 2011 год.</p> <div style="display: flex; justify-content: space-around;"> <div style="text-align: center;"> <p>1 ЭТАЖ</p>  </div> <div style="text-align: center;"> <p>2 ЭТАЖ</p>  </div> </div> <p>■ несущие стены</p> <p>Позэтажный план здания по ул. Советская, 10</p>
<ul style="list-style-type: none"> • фасады в технике открытого кирпича; • стилевое решение (неоготика); • Северо-Западный, Северо-Восточный и Юго-Западный фасады имеют симметричную трёхчастную композицию относительно центральной оси; • трёхчастная симметричная композиция выражена раскреповкой фасадов и боковыми выступами ризалитов на всю высоту здания. 	 <p>Фото 1</p>

3. Композиционное и архитектурно-художественное оформление фасадов:

3.1. Юго- Западный фасад, по ул. Советская:

- 5 проемов по первому этажу;
- 9 проемов по второму этажу.

Горизонтальные членения

- местоположение, вынос и габариты цоколя [1];
- местоположение и габариты раскрепованного межэтажного карниза с поясками и поребриком [8];
- местоположение, профиль и вынос раскрепованного венчающего карниза с зубчиками;
- форма и габариты филёнчатого парапетного ограждения: ритм и форма парапетных тумб с полуциркульными нишами, характер декоративного оформления [6];

Типовое решение парапетной части ризалита

- местоположение, габариты и профиль угловых свесов венчающего карниза [6];
- местоположение, профиль и габариты парапетных столбиков завершённых четырёхгранным шатром [6]:
 - профиль полуциркульного сандрика с опорой на угловые колонки, габариты полуциркульной ниши;
- местоположение и габариты столбика, имитирующего слуховое окно, между столбиками, завершёнными четырёхгранным шатром:
 - профиль и рисунок трёхцентровой ниши, уклон и габариты щипца с опорой на колонки,
 - профиль и габариты парапетного ограждения со сбивкой поребрика;

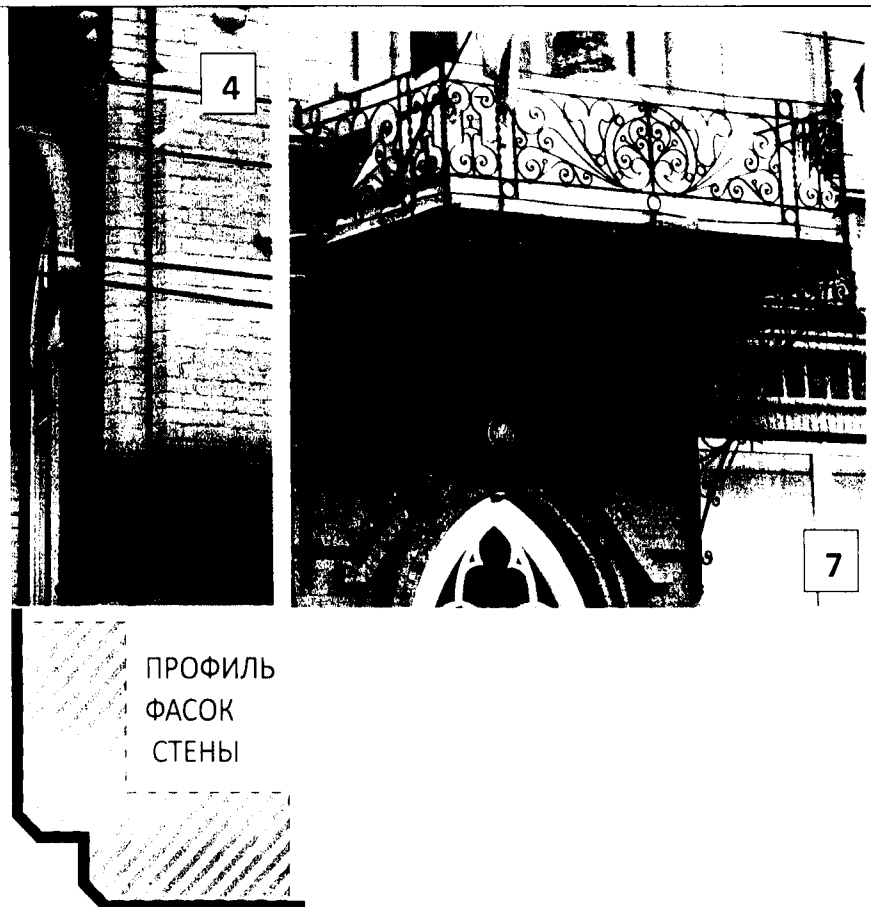


Фото 2



Вертикальные членения

- ритм и габариты прямоугольного руста в центральной части первого этажа [2];
- местоположение и габариты ложных окон-бойниц [3];
- сложный профиль угловых фасок стены второго этажа [4];
- профиль и местоположение муфтированных трёхчетвертных колонн на углах ризалита в уровне 1-го этажа [5];
- местоположение, габариты и художественное оформление балкона: материал и рисунок кованных элементов кронштейнов и ограждения [7];



3.2. Северо-Западный фасад

- 6 проёмов по первому этажу;
- 9 проёмов по второму этажу.

Горизонтальные членения

- местоположение, вынос и габариты цоколя [1];
- местоположение и габариты раскрепованного межэтажного карниза с поясками и поребриком [2];
- местоположение, профиль и вынос раскрепованного венчающего карниза с зубчиками [3];

Типовое решение парапетной части ризалита

- местоположение, профиль и габариты парапетных столбиков, завершённых четырёхгранным шатром;
- декор парапетных столбиков: -профиль и габариты полуциркульного сандрика с опорой на угловые колонки,



Фото 3

- габариты полуциркульной ниши;
- местоположение и габариты столбика, имитирующего слуховое окно, между столбиками, завершёнными четырёхгранным шатром:
- рисунок трёхцентровой ниши, уклон и габариты щипца с опорой на колонки,
- профиль и габариты парапетного ограждения со сбивкой поребрика;
- местоположение, габариты и профиль угловых консолей венчающего карниза [4];



Вертикальные членения

- местоположение и габариты ложных окон-бойниц [5];
- сложный профиль угловых фасок торцов стены второго этажа [6];
- профиль и местоположение угловых трёхчетвертных колонн в уровне 1-го этажа [7];



Фото 4

3.3. Северо-Восточный фасад

- 5 проёмов по первому этажу;
- 8 проёмов по второму этажу, из них 3 ложных и 1 заложен;

Горизонтальные членения

- местоположение, вынос и габариты цоколя [1];
- местоположение и габариты раскрепованного межэтажного карниза с поясками [2];
- местоположение, профиль и вынос раскрепованного венчающего карниза с зубчиками [3];
- форма и габариты парапетного ограждения: характер декоративного оформления [4];
- местоположение, габариты и профиль угловых свесов венчающего карниза ризалитов [8];
- местоположение, профиль и габариты парапетных столбиков, завершённых четырёхгранным шатром над венчающим карнизом ризалитов:
 - профиль и габариты полуциркульного сандрика с опорой на угловые колонки, габариты полуциркульной ниши;

Вертикальные членения

- местоположение и габариты ложных окон-бойниц над розетками ризалитов [5];
- профиль угловых фасок стены второго этажа [6];
- профиль и местоположение муфтированных трёхчетвертных колонн [7];

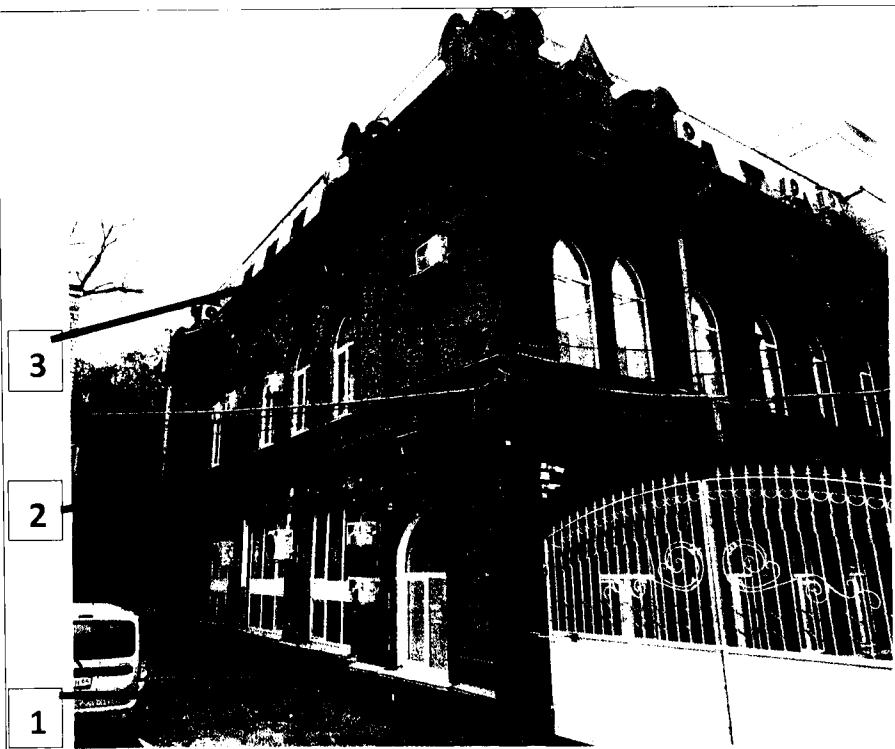
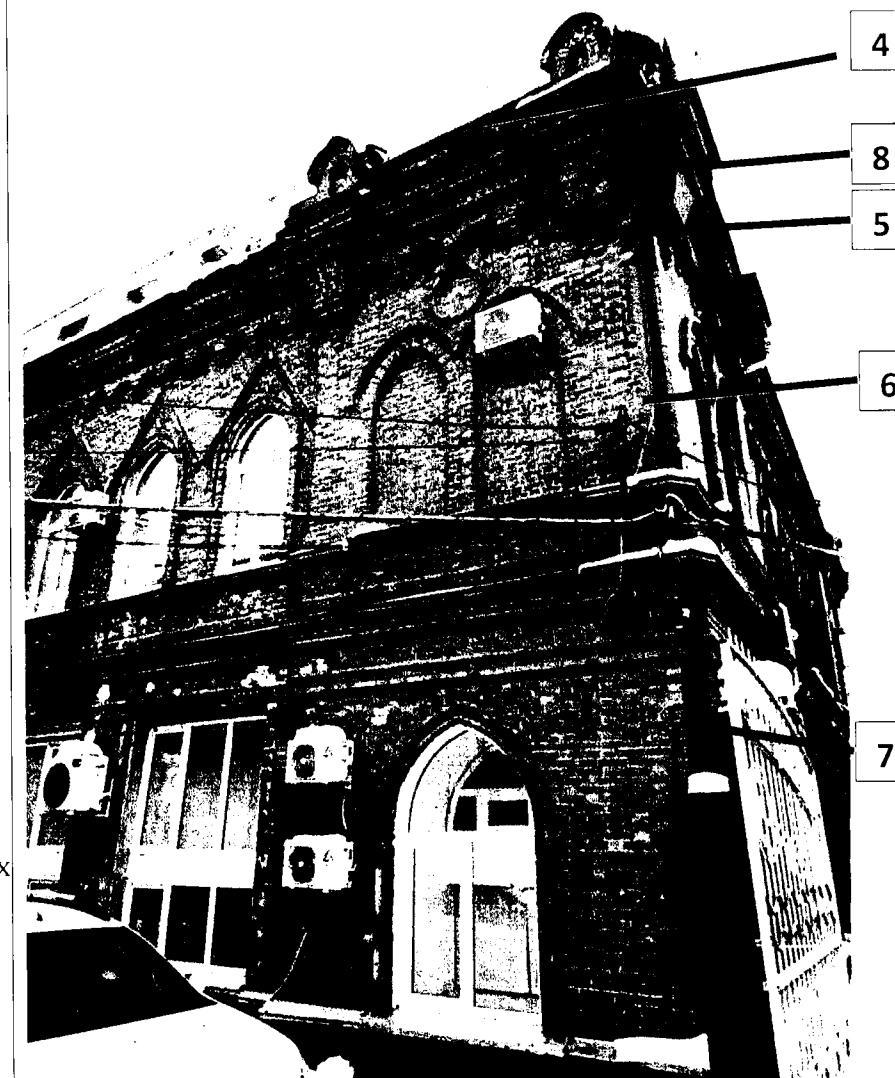
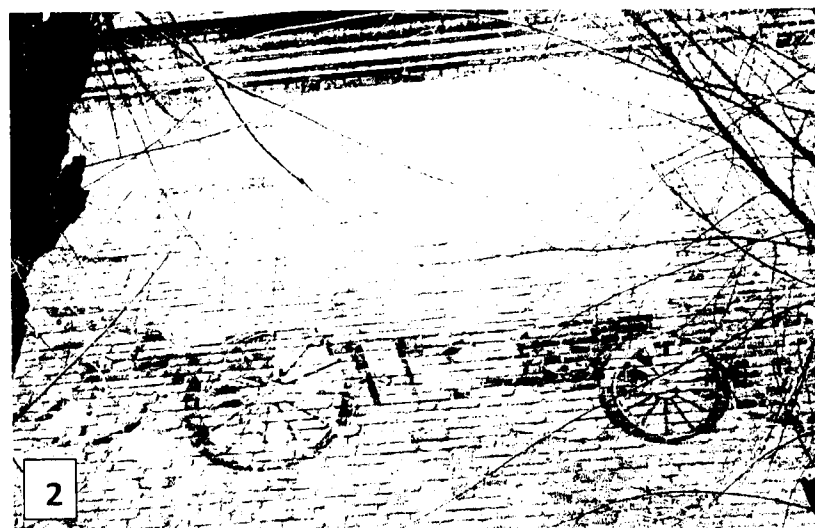
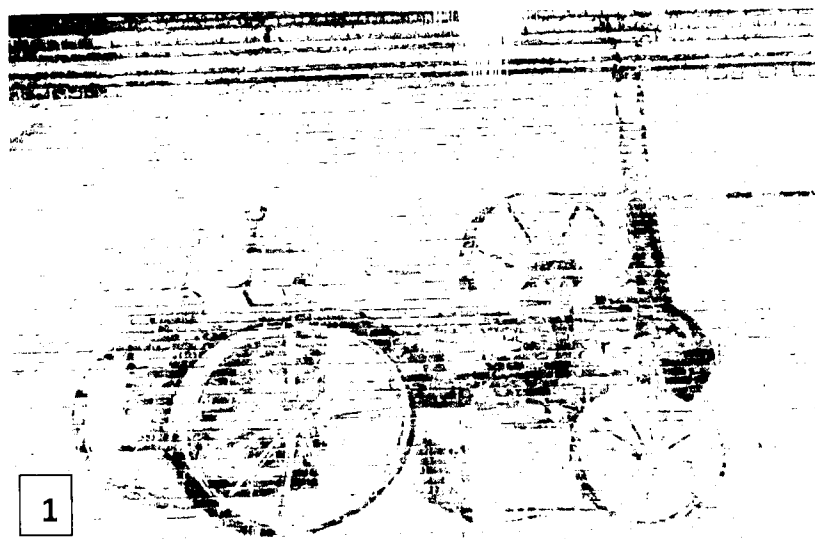


Фото 5



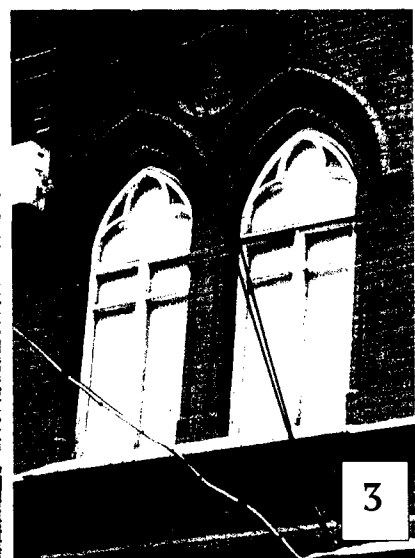
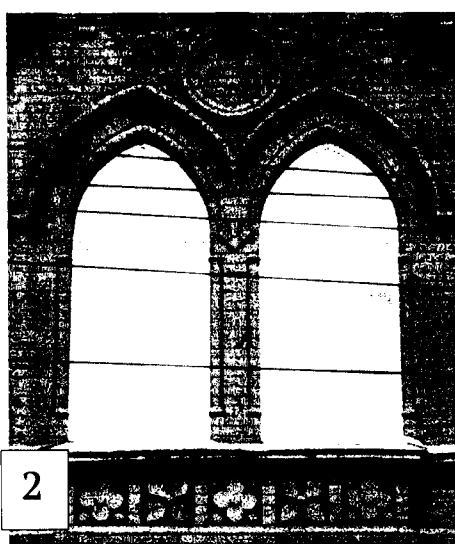
3.4. Юго-Восточный фасад

- на 3 световых проёма по первому этажу;
- на 2 световых проёма по второму этажу;
- местоположение, профиль и вынос венчающего карниза;
- форма и габариты фронтона;
- профиль разорванного фронтона;
- местоположение изображения локомотива в поле второго этажа, с левой стороны фасада;
- рисунок и цветовое решение стенописи [1];
- местоположение изображения паровой молотилки в поле второго этажа, с правой стороны фасада;
- рисунок и цветовое решение стенописи [2].



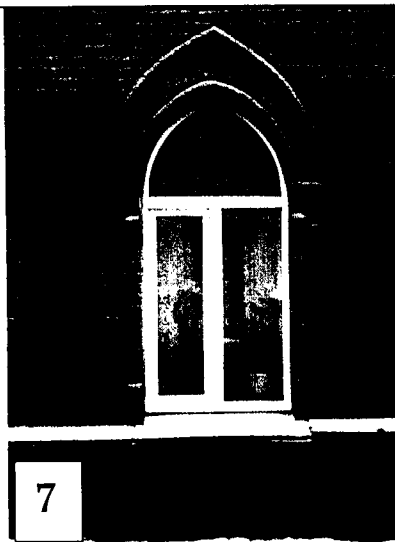
4. Габариты и местоположение световых осей и декоративных элементов световых осей:

- конфигурация окон первого этажа с рядовыми перемычками Северо-Западного и Юго-Восточного фасада [1,9];
- конфигурация окон первого и второго этажа со стрельчатыми перемычками всего здания;
- профиль и габариты стрельчатых и треугольных бровок и сандриков над оконными и дверными проёмами первого и второго этажей [2,3,4,5,6,7,8];
- профиль и форма наличников окон первого и второго этажей с декором в виде трёхчетвертных колонок [3,5,6,7];
- местоположение ложных окон Северо- Восточного фасада [9];
- профиль дверных и оконных наличников первого этажа [4,8];
- местоположение и рисунок гири в виде декоративного орнамента - крестоцвета в межоконном простенке второго этажа ризалита [2];
- местоположение, профиль и рисунок ниш в межоконных простенках второго этажа Юго-Западного фасада;
- местоположение, габариты и профиль подоконных досок второго этажа Юго- Западного фасада, декорированных масверком [2,5];
- местоположение и характер декоративного оформления простых розеток над окнами второго этажа Северо-

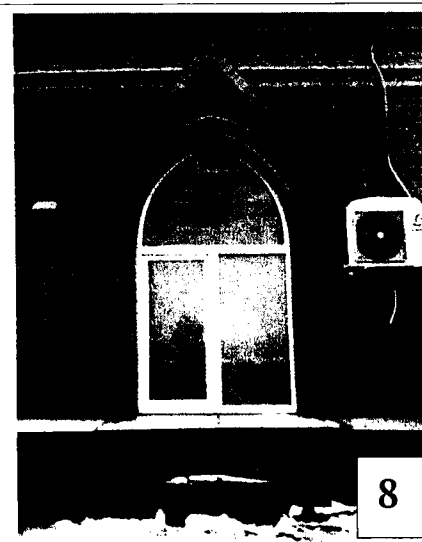


Западного и Северо- Восточного фасада [3];

- местоположение и характер декоративного оформления розеток с трифолием над окнами второго этажа Юго - Западного фасада [2];
- местоположение, габариты и профиль подоконных досок второго этажа Северо-Западного и Северо-Восточного фасада [3,6];
- местоположение, габариты и профиль подоконных досок со свесами первого этажа Северо-Западного фасада [7,8];
- местоположение, профиль и габариты подоконных тяг первого и второго этажа [А];



7



8

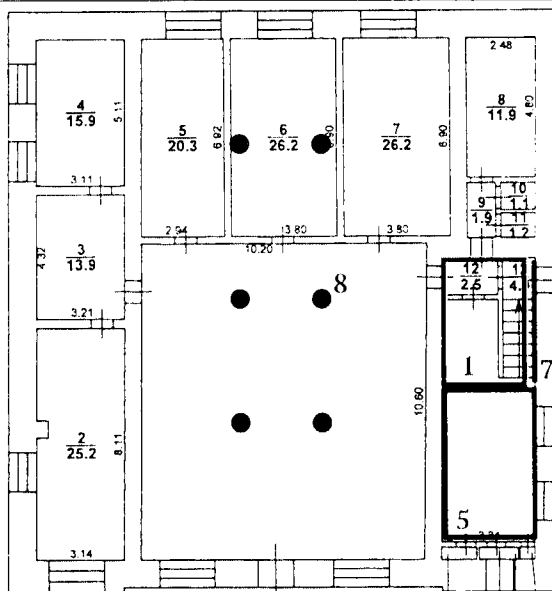


A

9

5. Конструктивные и декоративные элементы внутреннего пространства

- местоположение 6-ти типовых колонн, организация лестнично-входной зоны;
- местоположение, конструктивная система, габариты и художественное оформление чугунной двухмаршевой лестницы на двутавровых косоурах [1];



- местоположение лестницы
- местоположение карнизов
- местоположение колонн

- рисунок поверхности межлестничной площадки;
- профиль и материал перил;

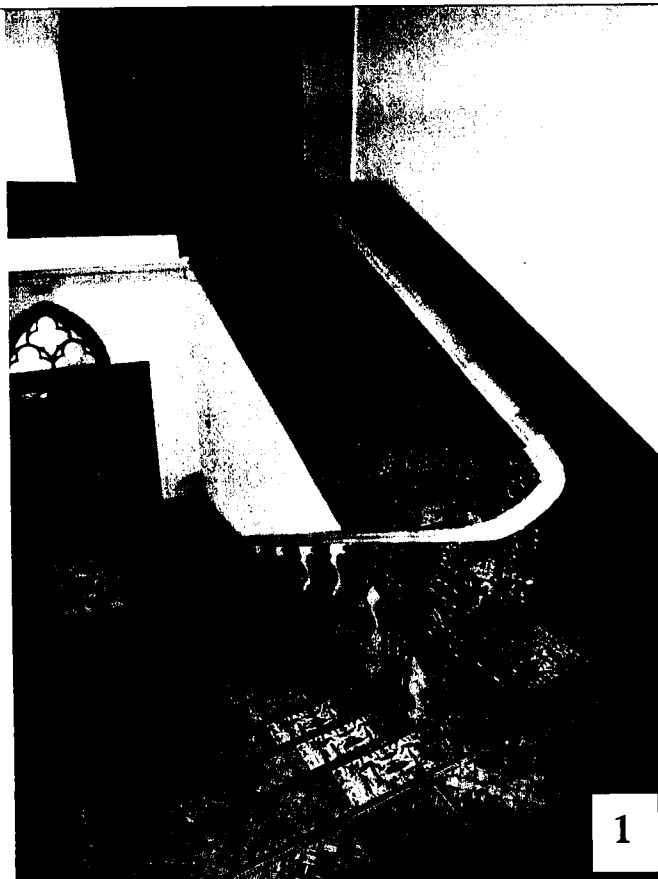
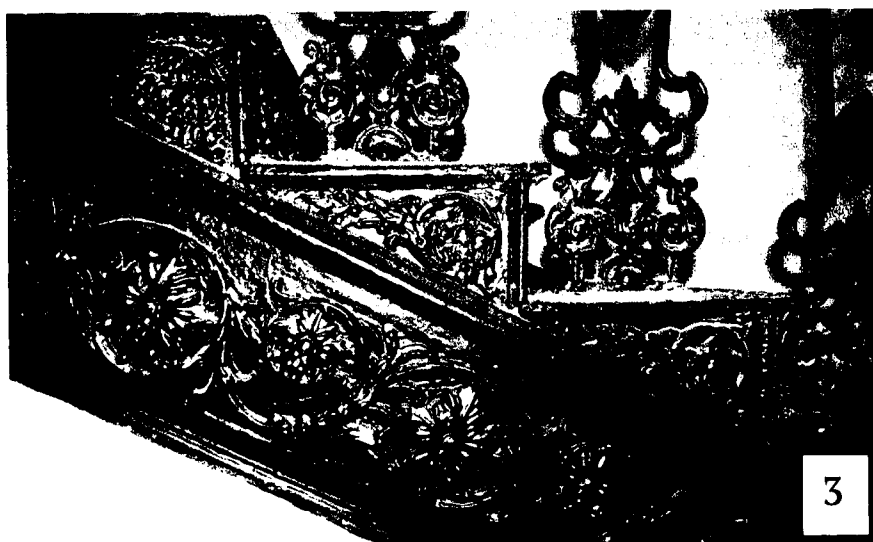


Фото 6

- рисунок поверхности проступи и подступенков [2];



- рисунок поверхности косоуров и боковых частей ступеней [3];



- рисунок и пластика чугунного ограждения лестницы [4];



- профиль и габариты потолочного карниза входной зоны [5];

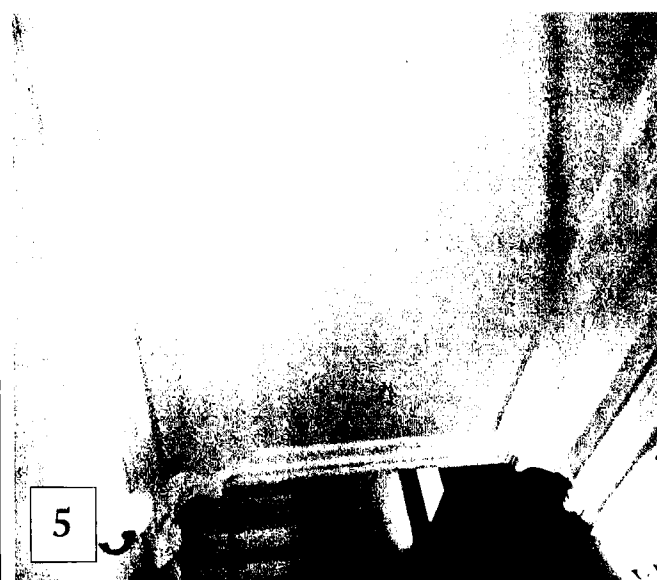


Фото 7

- местоположение профиль и форма гипсовых кронштейнов в начале карниза [6];



- местоположение, профиль и габариты межэтажного карниза [7];

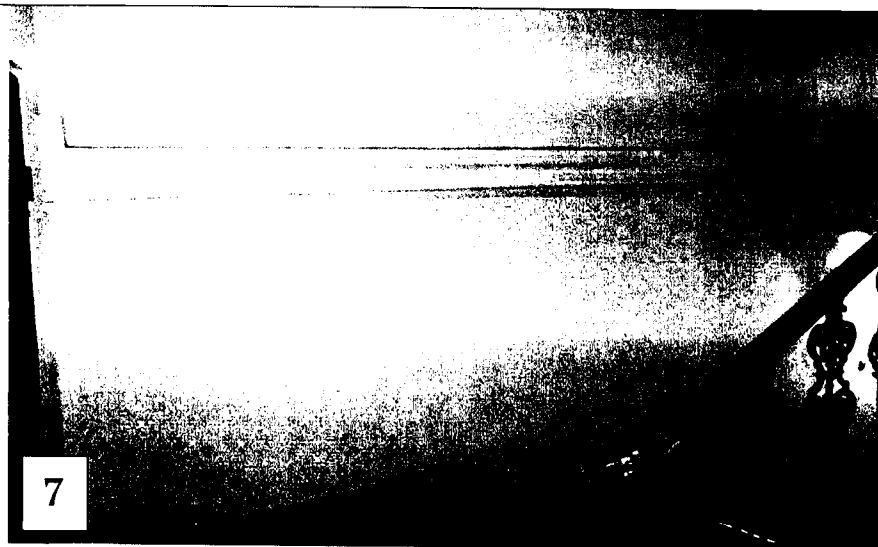


Фото 8

- местоположение, профиль и габариты чугунных муфтированных колонн в уровне первого этажа [8];
- рисунок капители и шеек колонн.

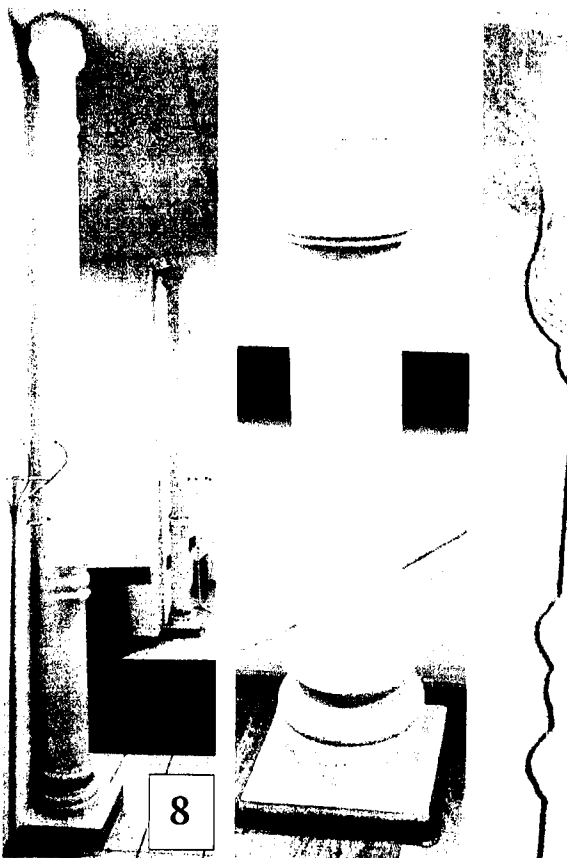


Фото 9. (2022г.)

Фото 2011г.

Предмет охраны может быть уточнён по результатам комплексных научных исследований на Объекте.