

## КОМИТЕТ КУЛЬТУРНОГО НАСЛЕДИЯ САРАТОВСКОЙ ОБЛАСТИ

### П Р И К А З

от 07.10.2022 № 01-04/223

г. Саратов

**Об утверждении предмета  
охраны объекта культурного  
наследия федерального значения,  
расположенного по адресу: Саратовская  
область, г. Саратов, ул. Соборная, 22**

В соответствии со статьями 20 и 20.1 Федерального закона от 25 июня 2002 года № 73-ФЗ «Об объектах культурного наследия (памятниках истории и культуры) народов Российской Федерации», приказом Министерства культуры РФ от 13 января 2016 года № 28 «Об утверждении Порядка определения предмета охраны объекта культурного наследия, включенного в единый государственный реестр объектов культурного наследия (памятников истории и культуры) народов Российской Федерации в соответствии со статьей 64 Федерального закона от 25 июня 2002 года № 73-ФЗ «Об объектах культурного наследия (памятниках истории и культуры) народов Российской Федерации», Положением о комитете культурного наследия Саратовской области, утвержденным постановлением Правительства Саратовской области от 6 декабря 2021 года № 1051-П, согласно проекту предмета охраны, разработанному ООО РСК «НАСЛЕДИЕ», ПРИКАЗЫВАЮ:

1. Утвердить предмет охраны объекта культурного наследия федерального значения (ансамбль) «Усадьба», нач. XX в., расположенного по адресу: Саратовская область, г. Саратов, ул. Соборная, 22, согласно приложению.

2. Отделу правовой и организационно-кадровой работы (Белов А.К.) разместить приказ на официальном сайте в информационно-телекоммуникационной сети «Интернет» и направить приказ в министерство информации и печати Саратовской области для официального опубликования.

3. Отделу учета объектов культурного наследия (Мастрюкова С.А.) направить уведомления, предусмотренные действующим законодательством в сфере охраны объектов культурного наследия.

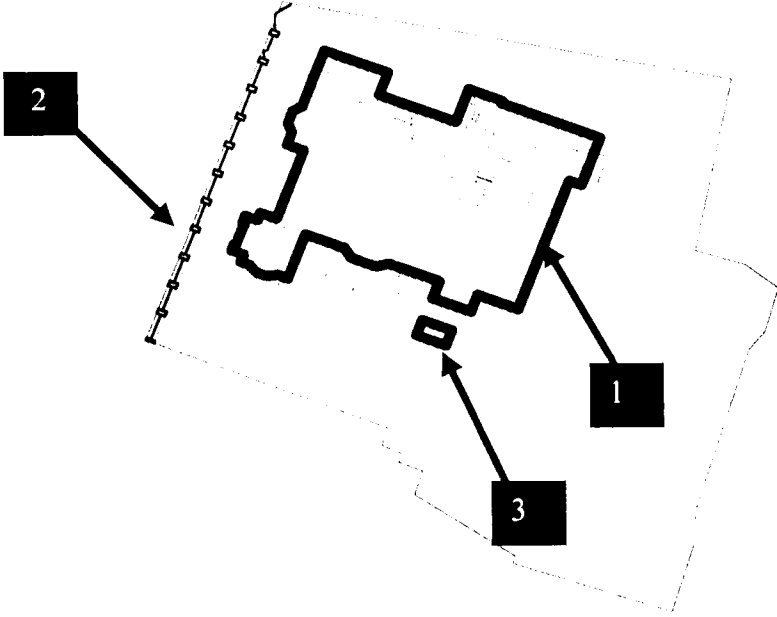
4. Контроль за исполнением настоящего приказа возложить на заместителя председателя комитета Афанасьеву В.П.

5. Приказ вступает в силу с момента его официального опубликования.

Министр области –  
председатель комитета

В.В. Мухин

**Предмет охраны объекта культурного наследия федерального значения  
(ансамбль) «Усадьба», нач. XX в., расположенного по адресу:  
Саратовская область, г. Саратов, ул. Соборная, 22**

Наименование и описание предмета охраны	Изображение предмета охраны
<p><b>1. Местоположение Объекта в структуре города:</b> Ансамбль расположен на ул. Соборной, между улицами Волжской и проездом им. Котовского.</p>	 <p align="center">Красный прямоугольник - исследуемый объект</p>
<p><b>1.1. Пространственно-планировочная композиция ансамбля:</b></p> <p>В состав ансамбля «Усадьба», нач. XX в. входят:</p> <p><b>1. Особняк</b> (местоположение Объекта в композиции ансамбля);</p> <p><b>2. Ограждение с воротами и калиткой</b> (местоположение Объекта в композиции ансамбля);</p> <p><b>3. Фонтан</b> (местоположение Объекта в композиции ансамбля).</p>	<p align="center"><b>Пространственно-планировочная композиция ансамбля.</b></p>  <p>1. Особняк; 2. Ограждение с воротами и калиткой; 3. Фонтан.</p>

Предмет охраны объекта культурного наследия федерального значения «Особняк», входящего в состав объекта культурного наследия федерального значения (ансамбль) «Усадьба», нач. XX в. по адресу: Саратовская область, г. Саратов, ул. Соборная, 22

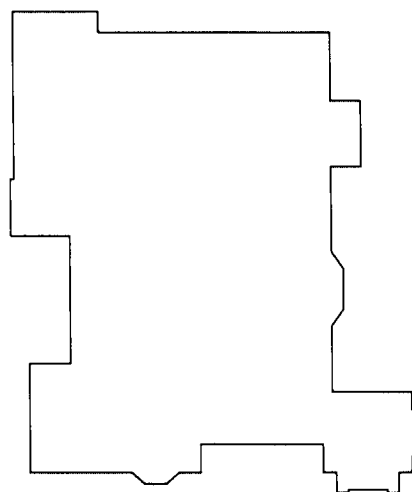
2. Габариты, объемно-планировочная композиция и конструктивное решение здания:

2.1. Здание в стиле модерн, переменной этажности с подвалом, сложной формы в плане, с современной надстройкой «Зимний сад» с северо-восточной стороны фасада;

2.2. Кровля скатная-полувальмовая;

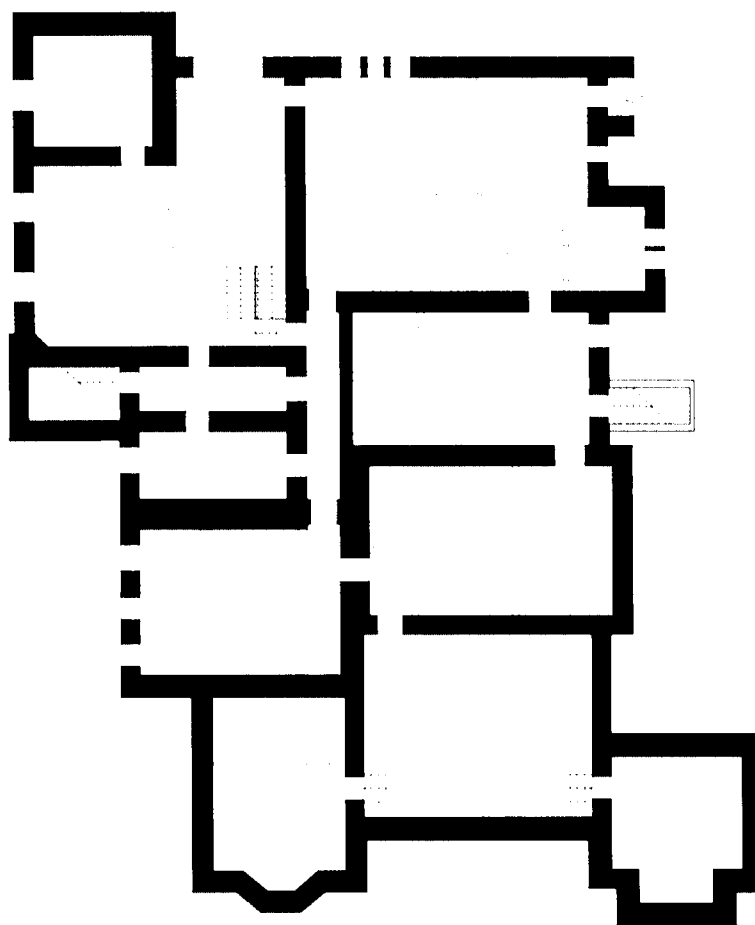
2.3. Исторические высотные отметки здания;


2.4. Местоположение несущих стен.



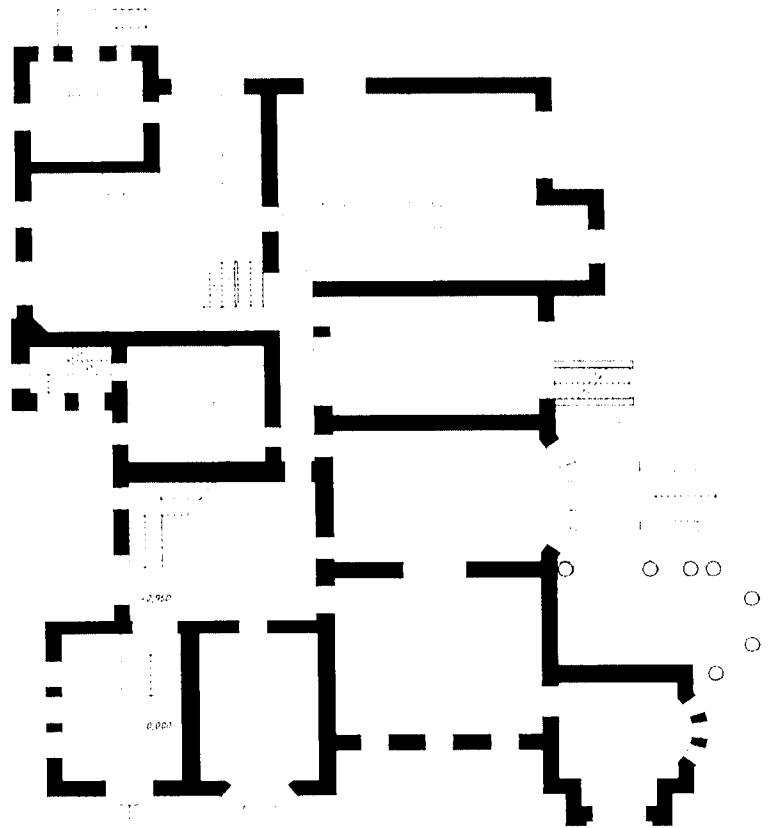
Форма в плане


Местоположение несущих стен подвала



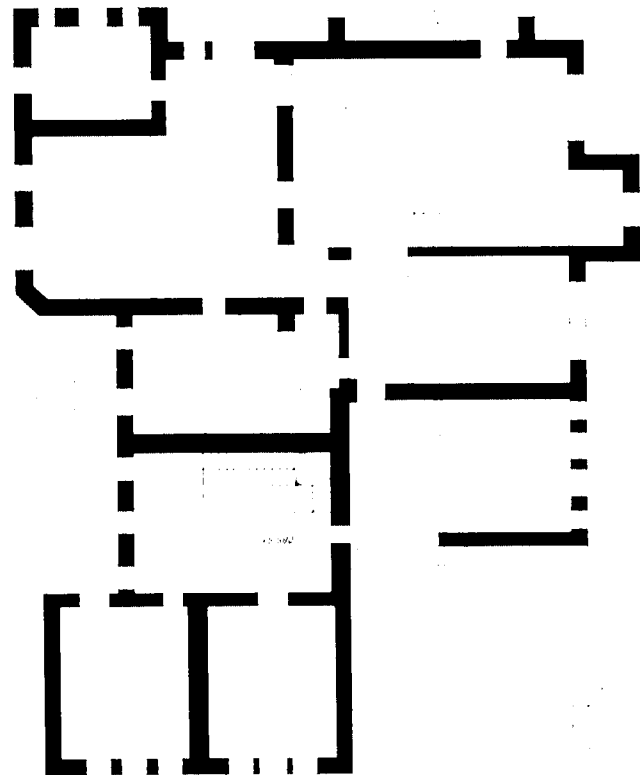
 - обозначение несущих стен.


Местоположение несущих стен 1-го этажа



 - обозначение несущих стен

Местоположение несущих стен 2-го этажа



 - обозначение несущих стен

### 3. Материал:

Материал стен - кирпич.

#### Отделка стен:

Керамическая глазурованная плитка (материал);

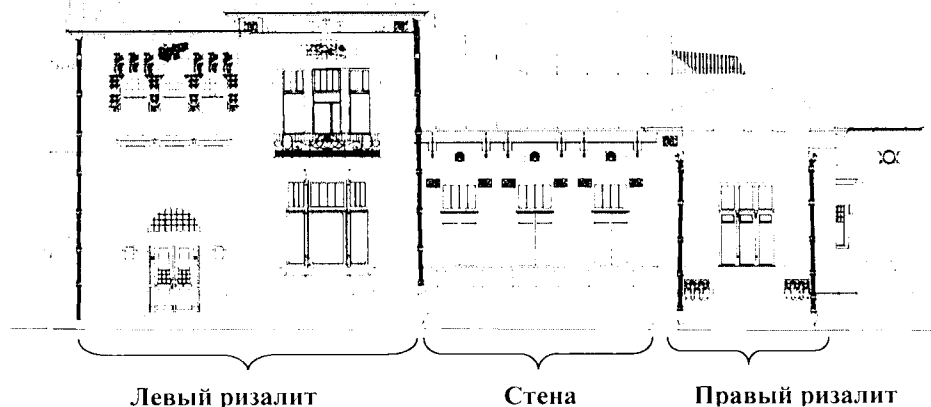
Штукатурка с последующим окрашиванием.

**Цоколь:** Штукатурка с последующим окрашиванием.

### 4. Композиционное решение фасадов:

#### 4.1. Западный фасад:

- Левый ризалит на две световые оси, высотой 2 этажа;
- Простенок на три световые оси;
- Правый ризалит на одну световую ось, высотой 1 этаж.



Западный фасад (главный)

Зимний сад - надстройка не подлежит охране



Южный фасад

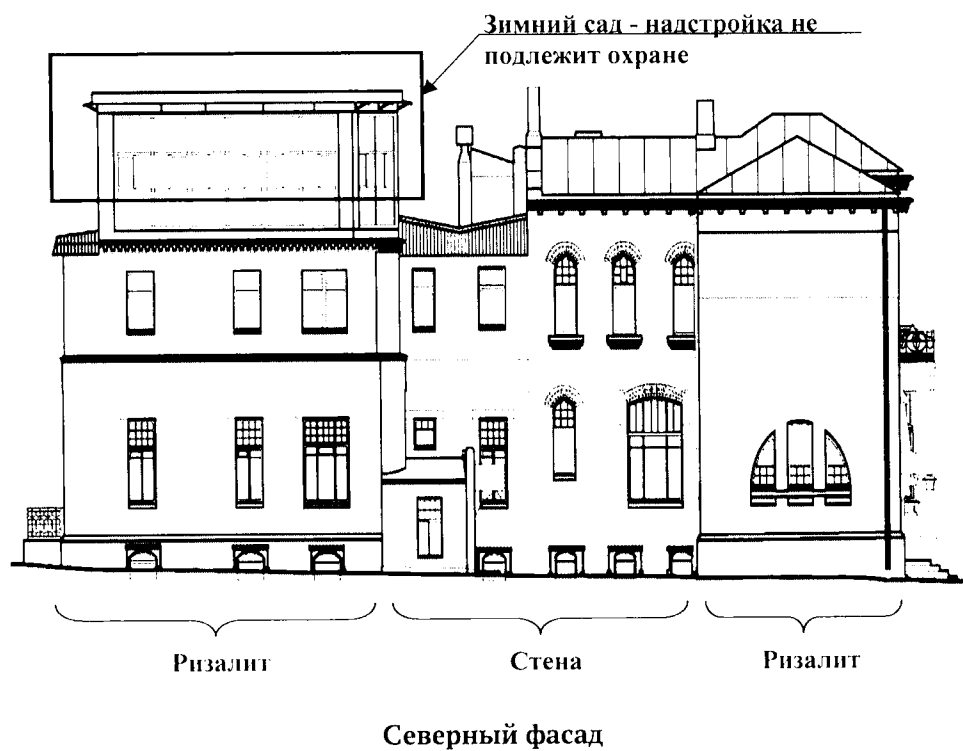
#### 4.3. Восточный фасад:

- Двухэтажный объем здания на две световые оси
- с ризалитом на три световые оси.



#### 4.4. Северный фасад:

- Ризалит на три световые оси, высотой 2 этажа;
- Двухэтажный объем на пять световых осей;
- Ризалит на одну световую ось, с трехчастным полуциркульным окном.



#### 4.5. Архитектурно-художественное оформление фасадов:

##### 4.5.1. Западный фасад.

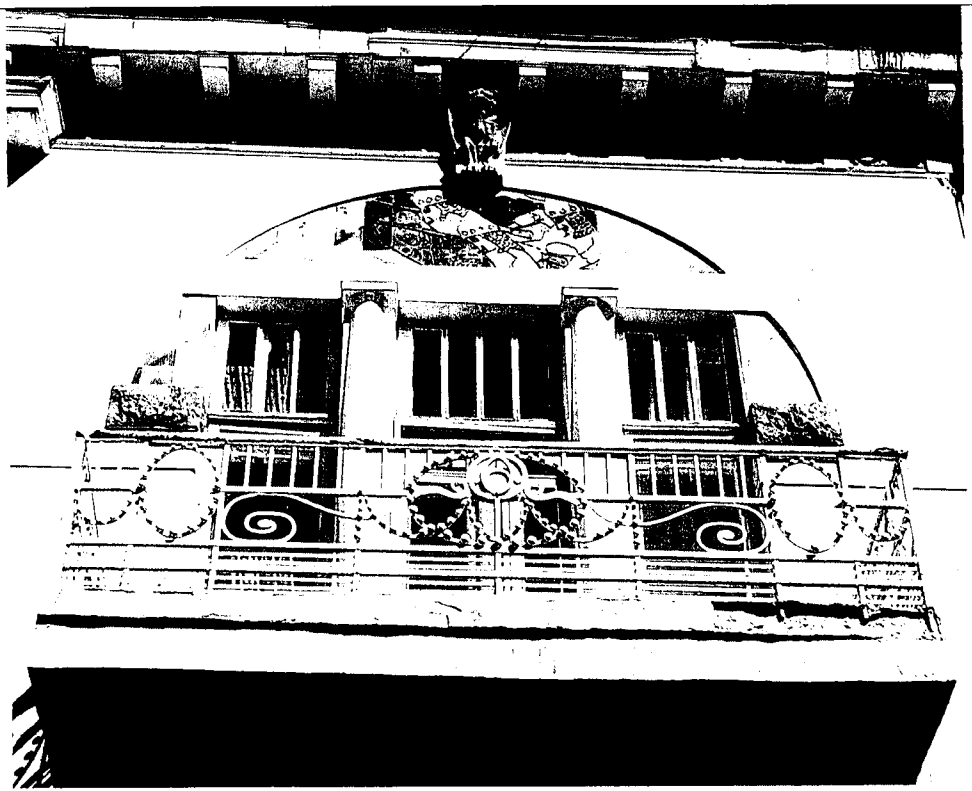
###### Левый ризалит:

- Карниз с дентикулами;
- Многоцветное панно с изображением кружащихся танцовщиц в голубых платьях;
- Триптих окон:
  - арочная форма окон
  - архивольты
  - материал
  - расстекловка.
- Барельефы в виде виноградных гроздей между окнами второго этажа;
- Лепные подоконники;



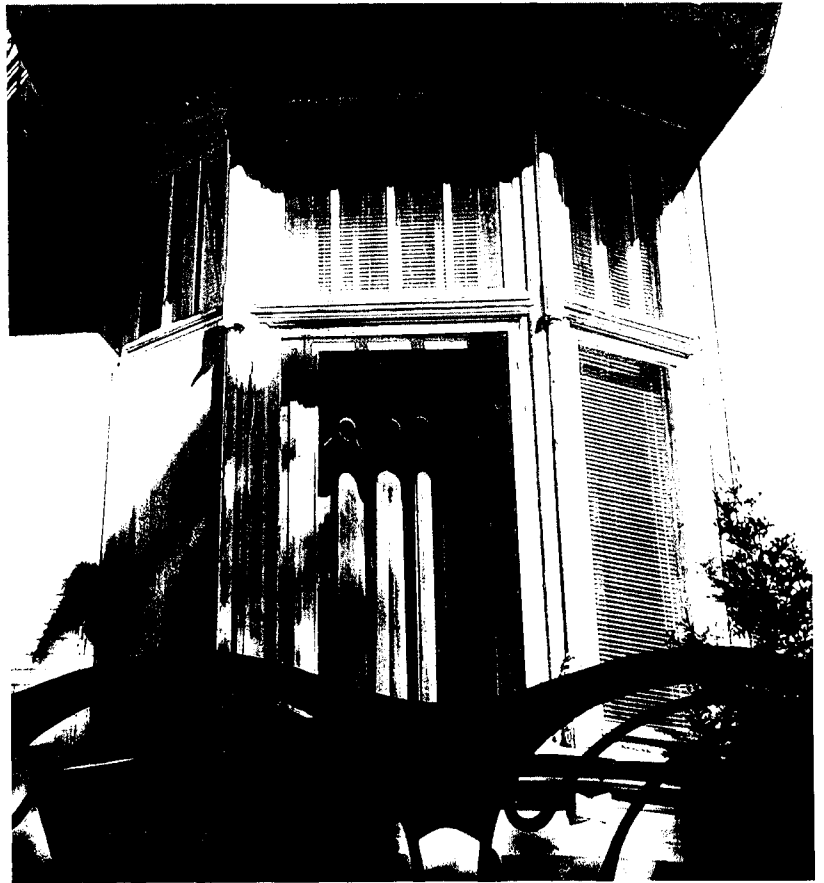
#### 4.5.2. Выход на балкон:

- материал двери и окон;
- расстекловка двери и окон;
- прямоугольная форма и размер окон;
- полукруглые пилоны второго этажа;
- замковый камень в виде «Летучей мыши»;
- полукруглая майоликовая мозаика с изображением группы ратников;
- майоликовая плитка по бокам окон;
- декоративный камень по бокам окон;
- металлическое ограждение балкона (рисунок ограждения);
- декоративные плитки с растительным орнаментом на стене под карнизом и лепной декор между ними;
- форма и размер балкона;



#### 4.5.3. Окно-эркер:

- материал;
- размер;
- расстекловка;
- прямоугольная форма окон;
- декор на раме;
- лепной подоконник под окном;





**4.5.4. Оформление входной группы:**

- форма, размер, расстекловка, материал, декор, входной двери;
- декоративное бетонное обрамление двери;
- бетонные кронштейны под козырьком;
- форма, крепление материал фонарей;
- арочная форма, размер, расстекловка, материал (дерево, стекло с кромкой фацет) фрамуги над дверью;
- декоративное бетонное обрамление фрамуги;
- размер и форма козырька над дверью.



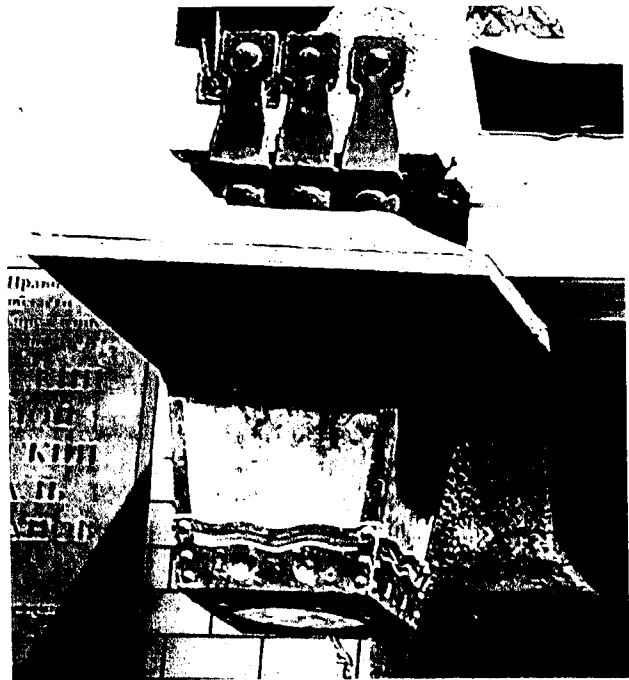
**Фрамуга** (арочная форма, размер, расстекловка, материал (дерево, стекло с кромкой фацет) фрамуги над дверью)



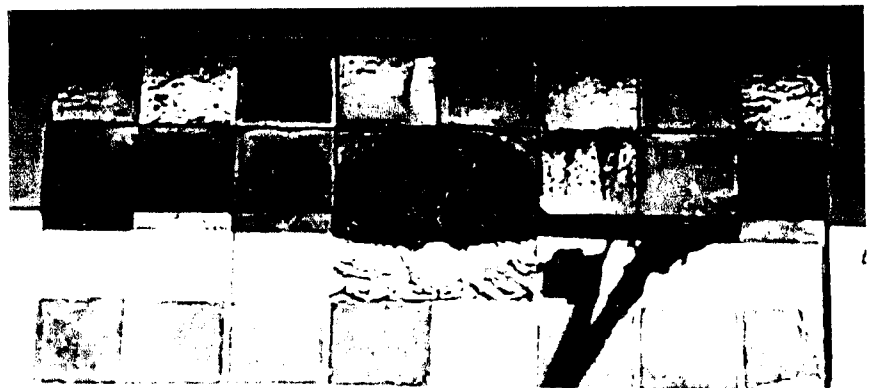
(форма, размер, расстекловка, материал входной двери)

#### 4.5.5. Простенок:

- Чугунные кронштейны под карнизом;
- Перламутровые прямоугольные мозаики с изображением павлина в центре;
- Форма, размер, расстекловка, материал окон;
- Т-образные оконные ниши в теле стены;
- Декоративные плитки с растительным орнаментом по бокам окон;
- Кессоны в подкарнизной части;
- Прямоугольные подоконные ниши (ширинки) с лепниной;
- Молдинг под окнами;
- Молдинг над цоколем;



(форма, крепление материал фонарей)



(Майоликовое панно)

#### 4.5.6. Правый ризалит:

- Форма, материал водосточной трубы;
- Оголовок трубы в виде головы тигра (сохранилось 3 шт. по всему периметру фасада);
- Форма, размер, материал, расстекловка, декор на раме окна;
- Подоконная ниша (ширинка);
- Лопатки по краям ризалита;
- Декоративные кронштейны под лопатками в виде львиных голов с открытой пастью;



(Чугунные кронштейны под карнизом)

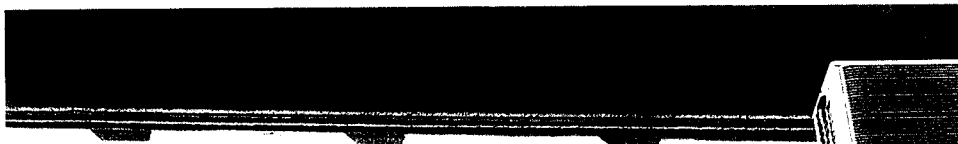


Декоративные кронштейны под лопатками.

Форма, материал водосточной трубы. Оголовок трубы в виде головы тигра.

#### 4.5.7. Южный фасад:

- Карниз с дентикулами;
- Декоративные плитки с растительным орнаментом в простенках;
- Декоративный элемент под карнизом (рисунок элемента);
- Полукруглый эркер;
- Форма, размер, расстекловка, материал окон;



(Декоративный элемент под карнизом (рисунок элемента))

#### 4.5.8. Ротонда:

- форма и размер ротонды;
- декоративные элементы на фризе (венки из цветочных бутонов с листьями);
- 7 колонн тосканского ордера (форма, размер);
- декоративные ниши в основании ротонды;
- кессонный потолок ротонды;



**4.5.9. Двухэтажный объем здания с эркером в уровне 1-го этажа:**

- Форма, размер, материал, расстекловка, декор на раме окон первого этажа;
- Трехчастный эркер первого этажа;
- Входная группа: композиция витражей с разновеликим рисунком расстекловки и встроенной дверью с двойным распашным открыванием, материал, декор на раме двери;
- Покрытие террасы (плитка, размер плитки, рисунок);
- Декор над окнами второго этажа;
- Слуховое окно над окнами второго этажа;
- Форма, размер, расстекловка окон второго этажа;
- Декоративные элементы между окнами второго этажа;



(декоративные элементы на антаблементе (рисунок элементов))



(Форма, размер, материал, расстекловка, декор на раме двери.  
Форма, размер, материал, расстекловка окон)



Покрытие террасы (плитка, размер плитки, рисунок)

**4.5.10. Двухэтажный  
объем здания с  
ризалитом:**

- Форма, размер окон второго этажа;
- Декоративный межэтажный молдинг между вторым этажом и зимним садом;

- Форма, размер, материал, расстекловка, декор на раме окон первого этажа;

**Ризалит:**

- Форма, размер окна второго этажа;
- Декоративный межэтажный молдинг между первым и вторым этажом;

- Декоративные элементы по бокам окна первого этажа;

- Форма, размер, расстекловка, материал окна первого этажа;

**4.5.11. Восточный фасад:**

- Декоративный межэтажный молдинг между вторым этажом и зимним садом;

- Форма, размер окна второго этажа;

- Форма, размер, расстекловка окон, материал, декор рам окон первого этажа;

**Ризалит:**

- Форма, размер, расстекловка окон второго этажа;

- Форма, размер, расстекловка окон первого этажа;



#### 4.5.12. Северный фасад:

##### Ризалит:

- Декоративный межэтажный молдинг между вторым этажом и зимним садом;
- Форма, размер окон второго этажа;
- Форма, размер, расстекловка окон, материал, декор рам окон первого этажа;



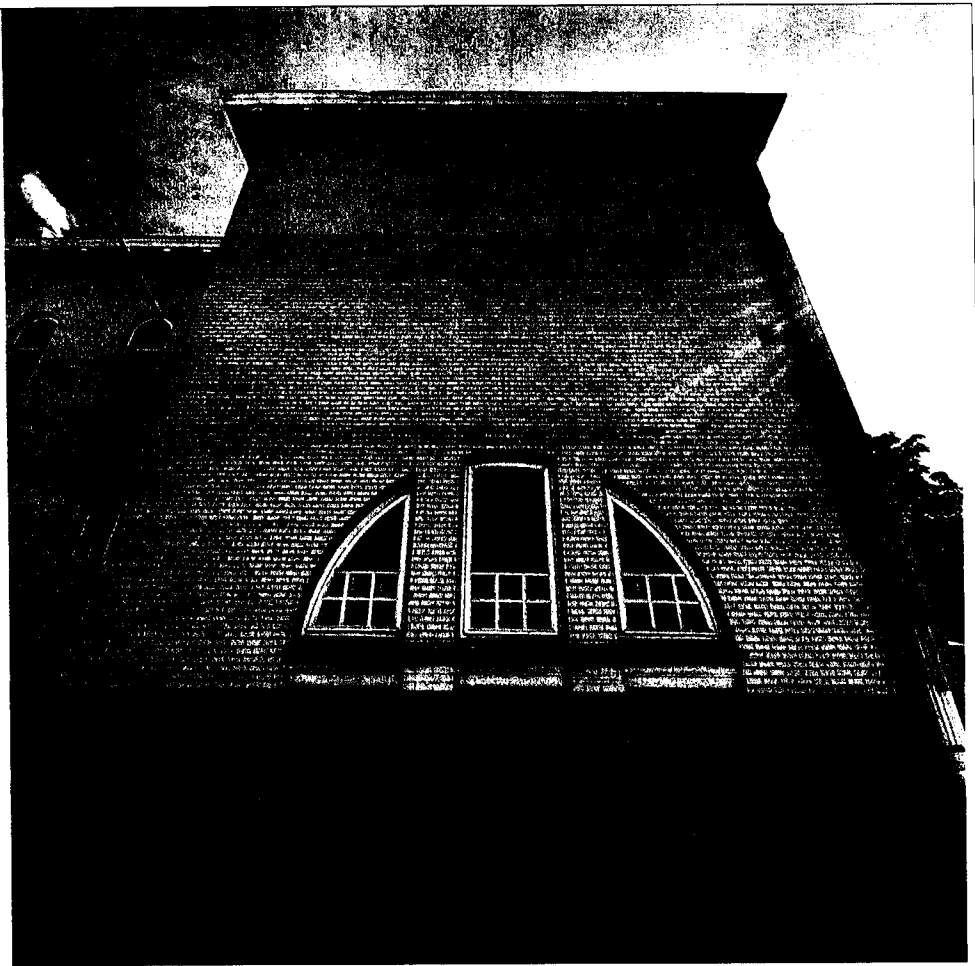
#### 4.5.13. Двухэтажный объем на пять световых осей:

- Карниз с дентикулами;
- Форма, размер, расстекловка, материал, окон первого и второго этажей;
- Форма, размер окон цокольного этажа;
- Подоконные карнизы второго этажа;



**Ризалит:**

- Карниз с дентикулами;
- Форма, размер, материал, расстекловка окон;
- Подоконный декор;
- Водосточная труба.





**5. Элементы  
декоративного убранства  
в интерьере:**

**Элементы интерьера  
нач. XX века:**

**5.1.** Камин (размер,  
форма, местоположение,  
материал):

- Майоликовая плитка;
- Декоративная вставка павлин;
- Декоративные вставки цветы;
- Декоративные вставки лебеди;

**5.2.** Камин (размер, форма,  
местоположение,  
материал):

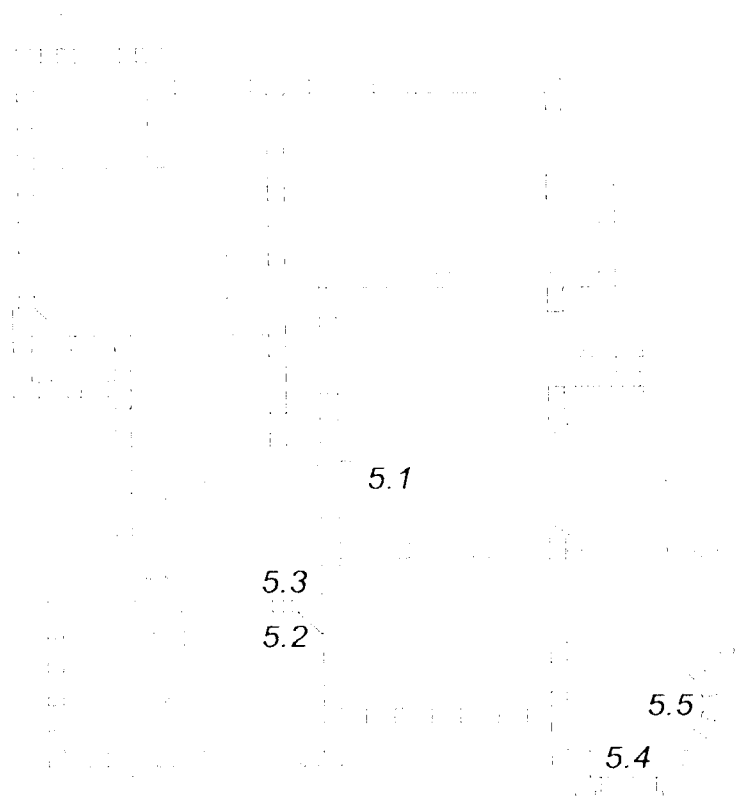
- Майоликовая плитка.

**5.3.** Вентиляционная  
решетка;

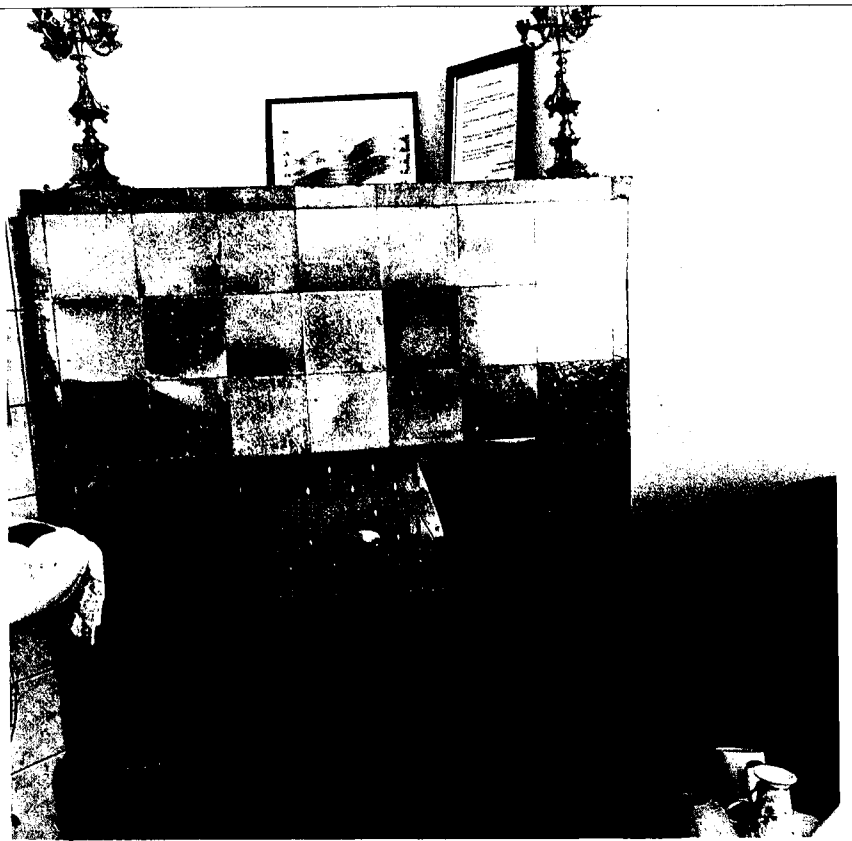
**5.4.** Оконная фурнитура  
(кремоны 2 шт.);

**5.5.** Декоративные  
простенки между окнами.

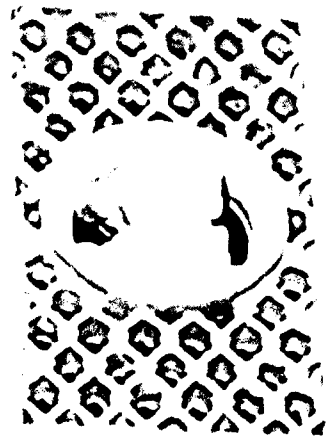
**Схема расположения элементов предмета охраны  
нач. XX века на 1 этаже**



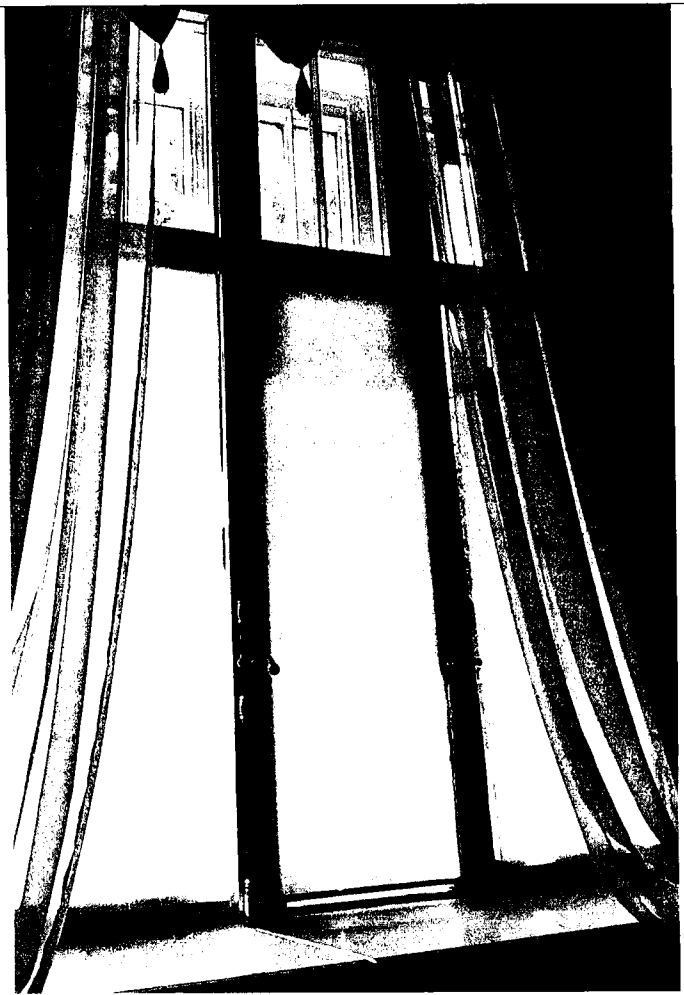
**Камин**



Камин

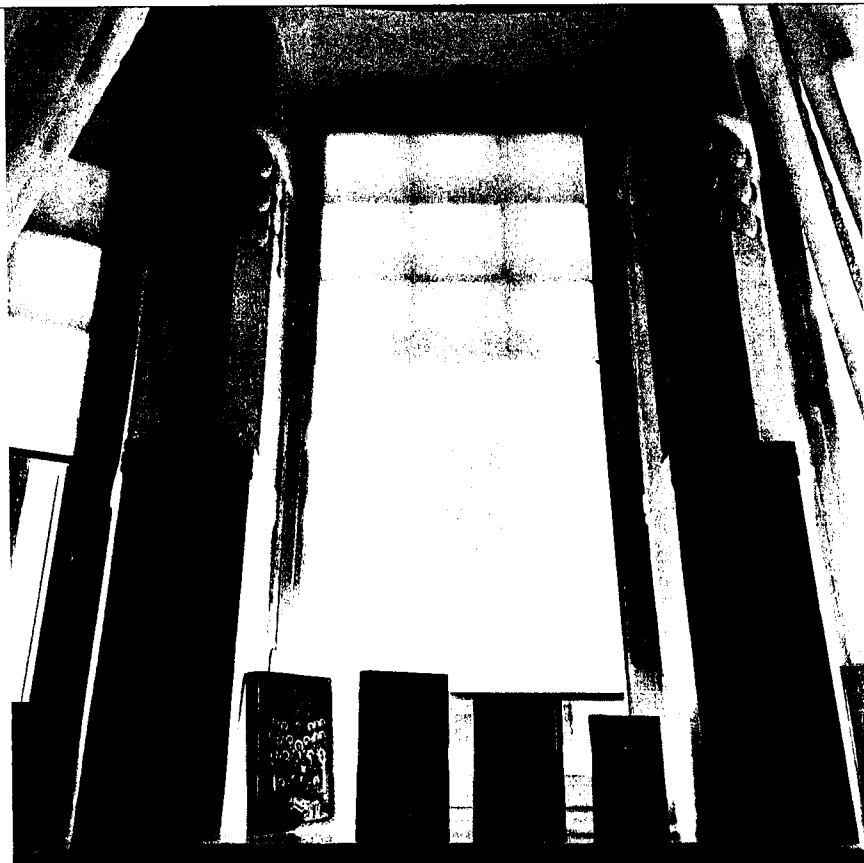


Вентиляционная решетка



Оконная фурнитура (кремоны 2шт.)



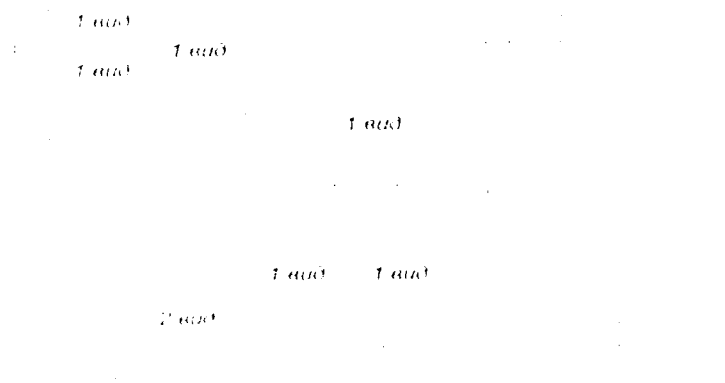


Лепнина

Элементы интерьера  
второй половины XX  
века:

5.6. Паркет (материал,  
рисунок укладки);

Элементы интерьера второй половины XX века  
Схема расположения паркета



на 1 этаже

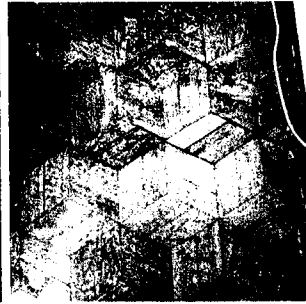
3 вид

1 вид 2 вид

на 2 этаже



Вид 1



Вид 2



Вид 3

Схема расположения дверей, встроенных шкафов, зеркал

5.7.1

5.7.1 5.7.1

5.7.1 5.7.1

5.7.1

5.7.1

5.8.1

5.7.1

5.9

5.7.3

5.7.4 5.7.2

5.9

5.8.2

5.7.5

5.8.3

1 этаж

**5.7. Двери:**

**5.7.1** Дверь однопольная  
(размер, форма, материал,  
расстекловка);



Дверь однопольная

**5.7.2** Дверь двупольная  
(размер, форма, материал,  
расстекловка);



Дверь двупольная

5.7.3 Дверь двупольная  
(размер, форма, материал,  
расстекловка);



Дверь двупольная

5.7.4 Арочная двупольная  
дверь (размер, форма,  
материал, расстекловка);



Арочная двупольная дверь

5.7.5 Дверь парадного входа (внутренняя) со световым стеклянным фонарем (размер, форма, материал, расстекловка, декор);



Дверь парадного входа со световым  
стеклянным фонарем

5.8 Встроенные шкафы:

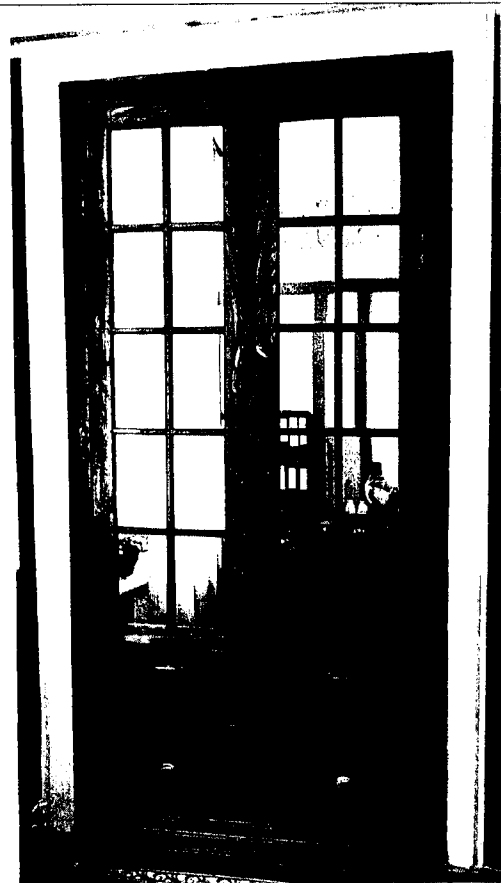
5.8.1 Встроенный шкаф  
(материал, фурнитура,  
расстекловка дверей,  
декор);



Встроенный шкаф



5.8.2 Встроенный шкаф  
(материал, фурнитура,  
расстекловка дверей,  
декор);



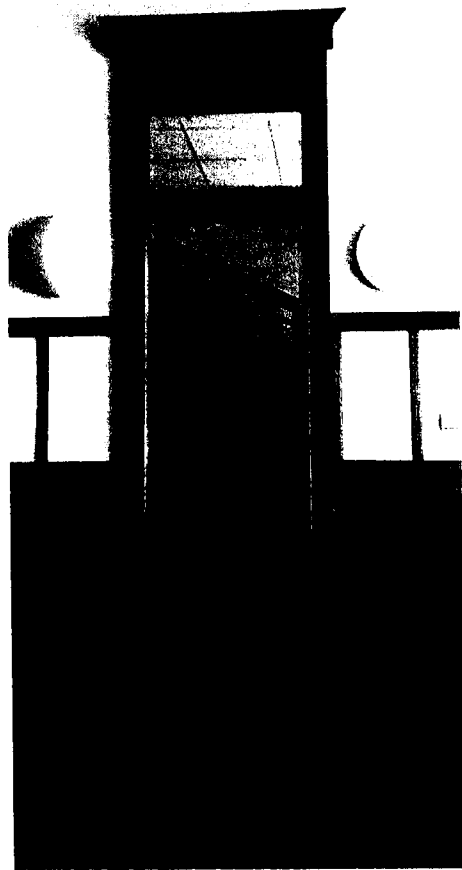
Встроенный шкаф

5.8.3 Встроенный шкаф  
(материал, фурнитура,  
расстекловка дверей,  
декор);



Встроенный шкаф

5.9. Зеркала (2 шт.);



Зеркало

Схема расположения лестницы с балюстрадой

5.10 Лестница с  
балюстрадой  
(местоположение, форма,  
размер, материал, рисунок  
ограждения);

Схема 2 этажа



Лестница с балюстрадой



Фрагмент лестницы



Фрагмент лестницы (ограждение)

## Схема расположения лестницы

### 5.11 Лестница

(местоположение, форма, размер, материал, рисунок ограждения);

Схема 1 этажа



Лестница



Фрагмент лестницы (рисунок ограждения)

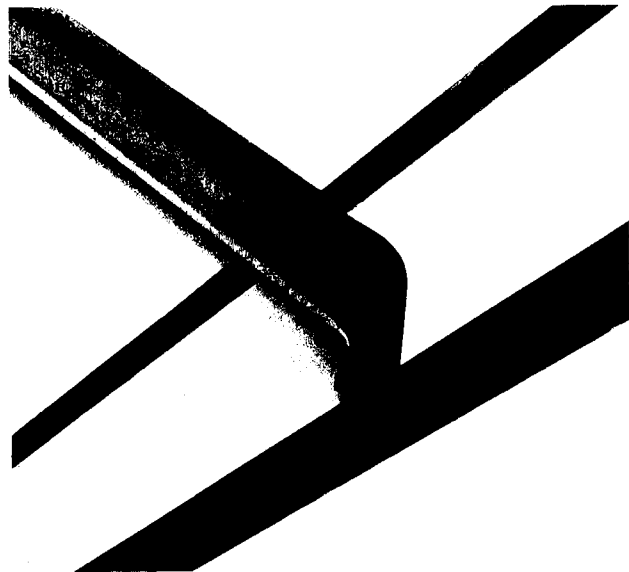
**Схема расположения кессонного потолка**

5.12. Кессонный потолок  
(местоположение, материал,  
рисунок);

Схема 1 этажа



Кессонный потолок



Фрагмент кессонного потолка

5.13. Оформление стен  
(деревянные панели)  
местоположение, материал,  
рисунок;

### Схема расположения стеновых панелей

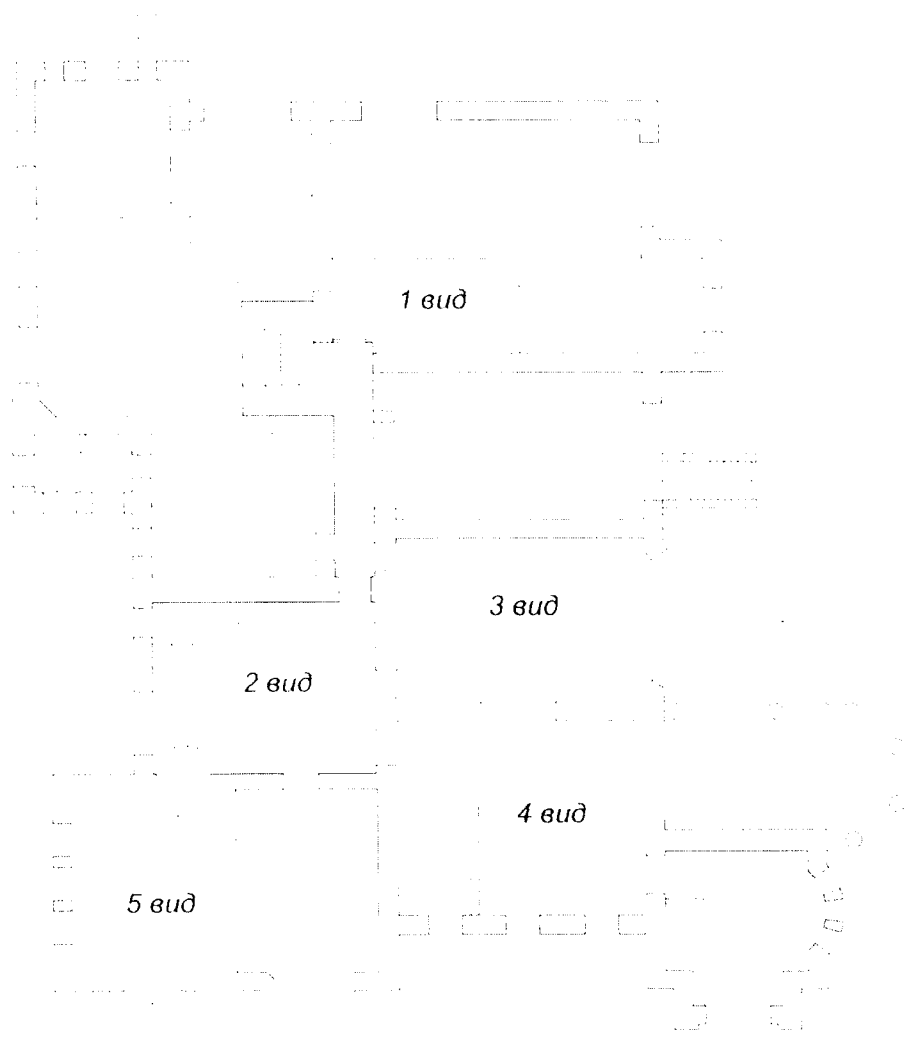
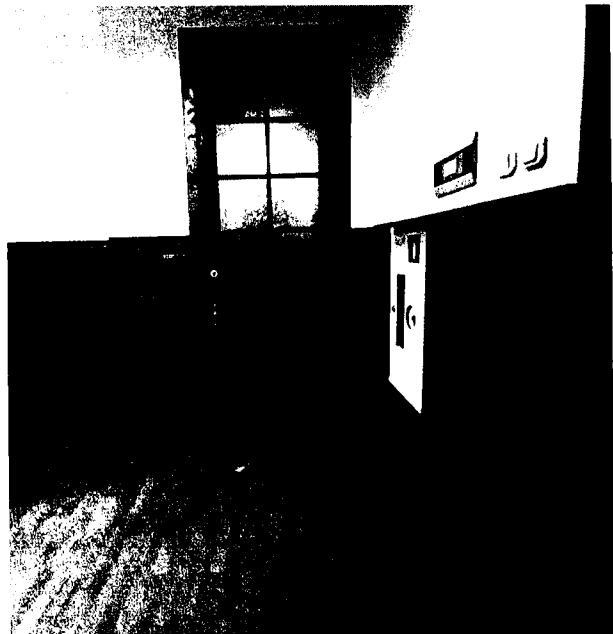


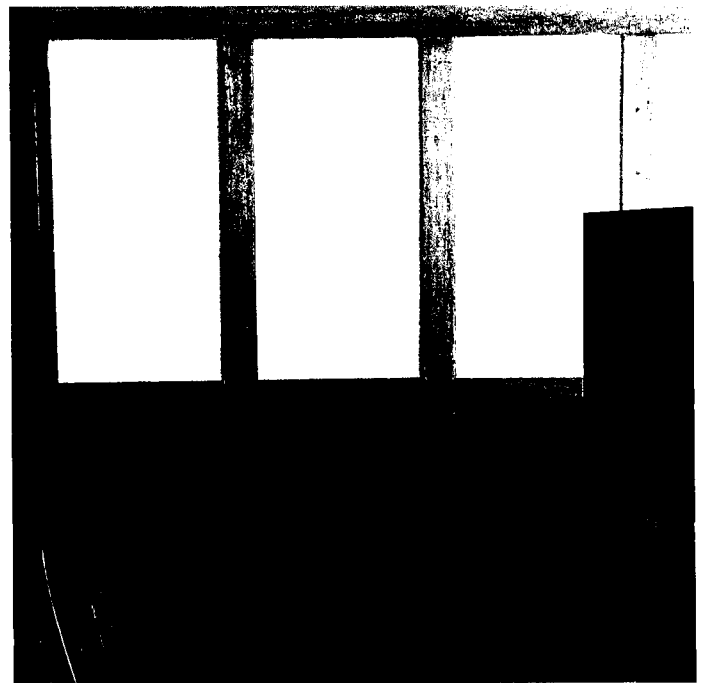
Схема 1 этажа



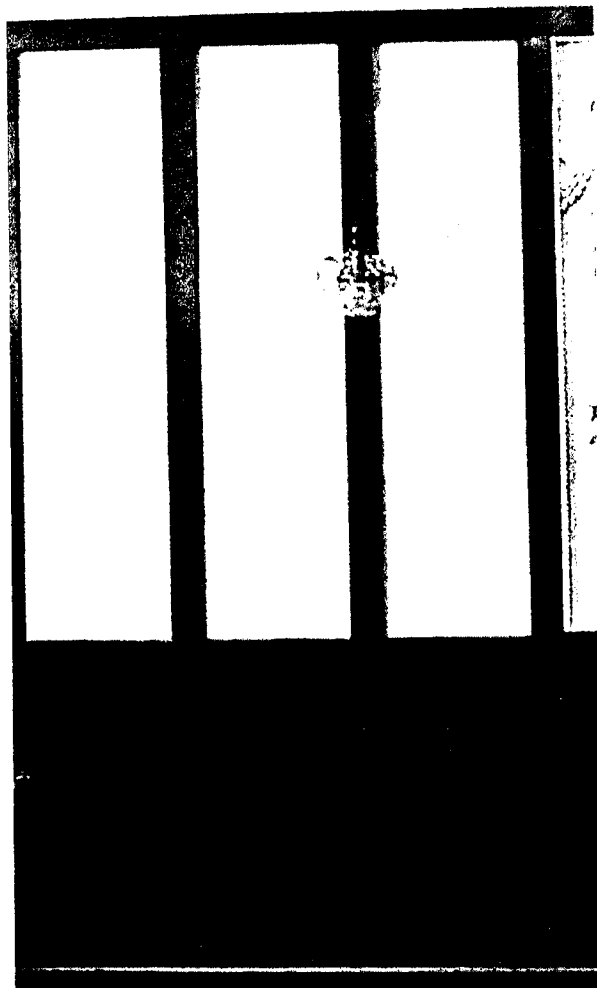
Вид 1 стеновых панелей



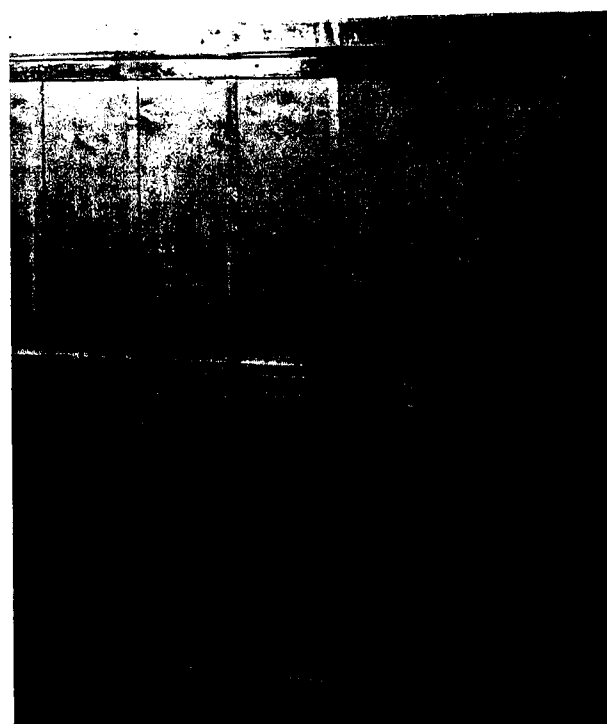
Вид 2 стеновых панелей



Вид 3 стеновых панелей



Вид 4 стеновых панелей



Вид 5 стеновых панелей



Предмет охраны объекта культурного наследия федерального значения «Ограждение с воротами и калиткой», входящего в состав объекта культурного наследия федерального значения (ансамбль) «Усадьба», нач. XX в. по адресу: Саратовская область, г. Саратов, ул. Соборная, 22

6. Ограждение перед главным фасадом с воротами и калиткой (местонахождение элементов, материал, рисунок элементов):

6.1. Ограждение;

6.1. Ворота;

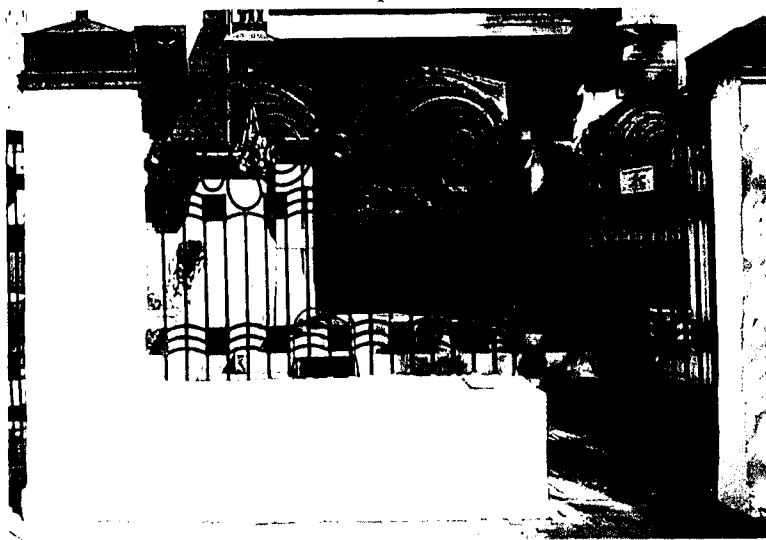
6.2. Калитка;



Ограждение



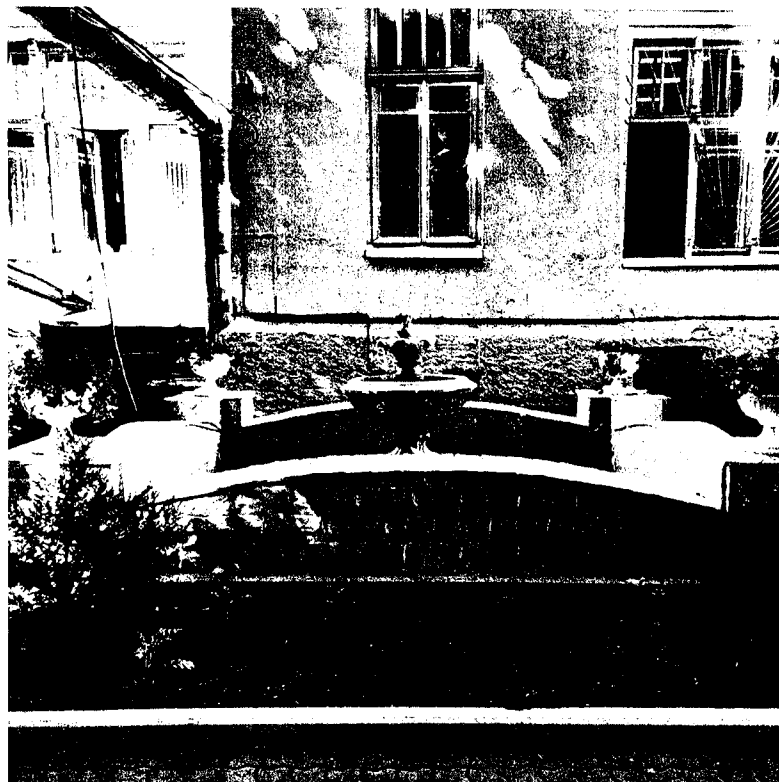
Ворота



Калитка

Предмет охраны объекта культурного наследия федерального значения «Фонтан», входящего в состав объекта культурного наследия федерального значения (ансамбль) «Усадьба», нач. XX в. по адресу: Саратовская область, г. Саратов, ул. Соборная, 22

7. Фонтан  
(местоположение,  
габариты, форма).



Фонтан



Фрагмент фонтана