

УПРАВЛЕНИЕ ПО ОХРАНЕ ОБЪЕКТОВ КУЛЬТУРНОГО НАСЛЕДИЯ ПРАВИТЕЛЬСТВА САРАТОВСКОЙ ОБЛАСТИ

П Р И К А З

от 08.12.2021 № 01-01/403

г. Саратов

**Об утверждении предмета
охраны объекта культурного
наследия федерального значения,
расположенного по адресу: Саратовская
область, г. Саратов, ул. Московская, 155**

В соответствии со статьями 20 и 20.1 Федерального закона от 25 июня 2002 года № 73-ФЗ «Об объектах культурного наследия (памятниках истории и культуры) народов Российской Федерации», приказом Министерства культуры РФ от 13 января 2016 года № 28 «Об утверждении Порядка определения предмета охраны объекта культурного наследия, включенного в единый государственный реестр объектов культурного наследия (памятников истории и культуры) народов Российской Федерации в соответствии со статьей 64 Федерального закона от 25 июня 2002 года № 73-ФЗ «Об объектах культурного наследия (памятниках истории и культуры) народов Российской Федерации», Положением об управлении по охране объектов культурного наследия Правительства Саратовской области, утвержденным постановлением Правительства Саратовской области от 15 июня 2015 года № 288-П, согласно проекту предмета охраны, разработанному ГАУК «НПЦ», ПРИКАЗЫВАЮ:

1. Утвердить предмет охраны объекта культурного наследия федерального значения «Учебный корпус № 2», 1909 - 1915 гг., входящего в состав объекта культурного наследия федерального значения «Ансамбль Саратовского университета», 1909-1915 гг., расположенного по адресу: Саратовская область, г. Саратов, ул. Московская, 155, согласно приложению.

2. Отделу административно-финансового и правового обеспечения (Власова Н.В.) разместить приказ на официальном сайте в информационно-телекоммуникационной сети «Интернет» и направить в министерство информации и печати Саратовской области для официального опубликования.

3. Отделу учета объектов культурного наследия (Мастрюкова С.А.) направить уведомления, предусмотренные действующим законодательством в сфере охраны объектов культурного наследия.


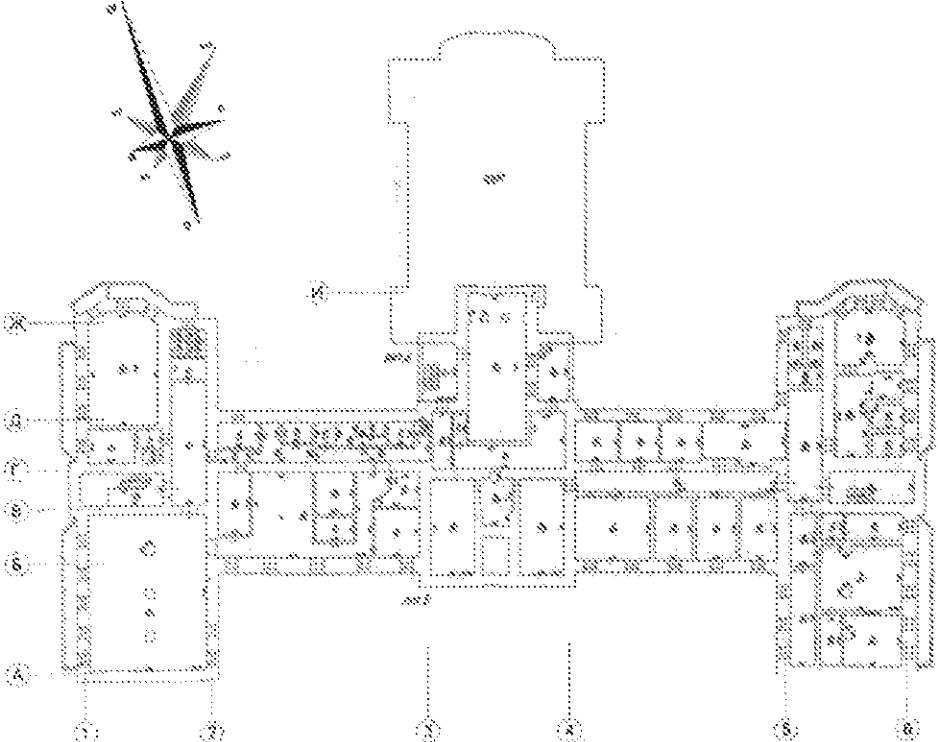
4. Контроль за исполнением настоящего приказа возлагаю на заместителя начальника управления Афанасьеву В.П.

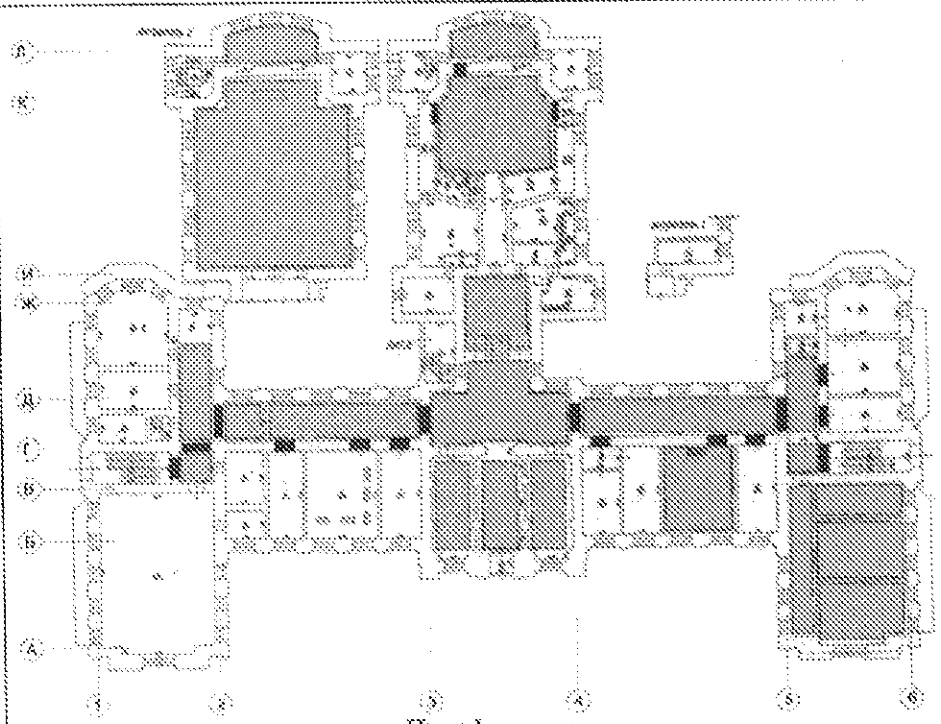
5. Приказ вступает в силу с момента его официального опубликования.

Начальник управления

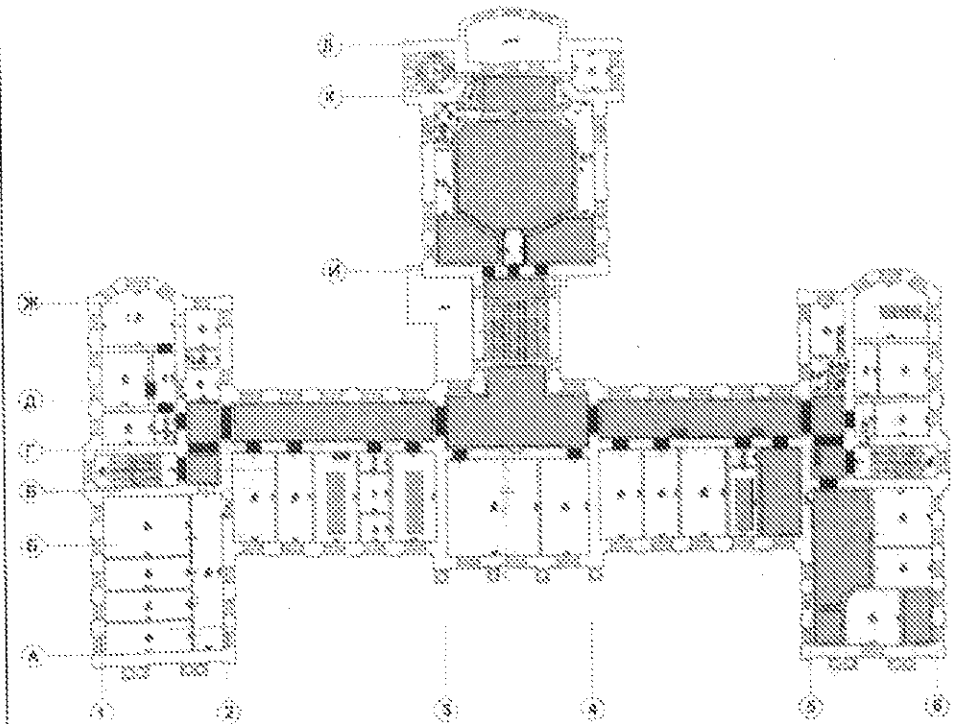
В.В. Мухин

**Предмет охраны объекта культурного наследия федерального значения
«Учебный корпус № 2», 1909 - 1915 гг., входящего в состав объекта
культурного наследия федерального значения «Ансамбль Саратовского
университета», 1909-1915 гг., расположенного по адресу: Саратовская
область, г. Саратов, ул. Московская, 155**

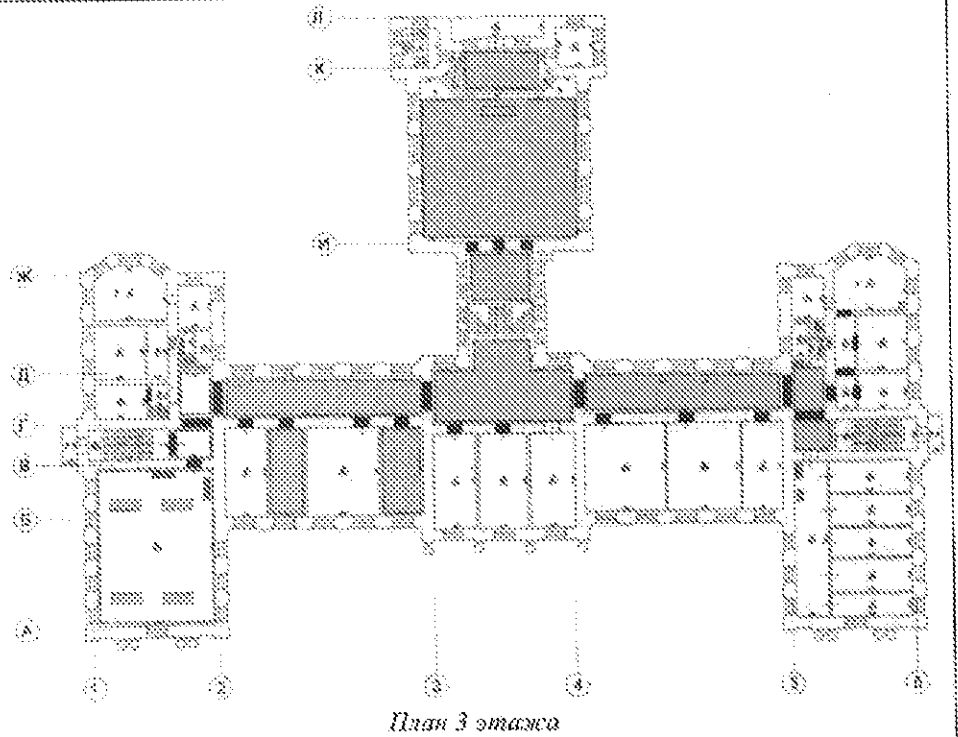
Наименование и описание предмета охраны	Фото предмета охраны
<p><i>1. Местоположение Объекта в структуре города:</i></p> <ul style="list-style-type: none"> • вдоль линии застройки улицы Московская. 	 <p><i>Красный прямоугольник -- исследуемый объект</i></p>
<p><i>2. Габариты, объемно-планировочная композиция и конструктивное решение здания начала XX в.:</i></p> <ul style="list-style-type: none"> • форма в плане (сложная); • местоположение несущих стен. 	 <p><i>План подвала</i></p>
<p><i>3. Материал стен:</i></p> <ul style="list-style-type: none"> • кирпич; • пегукатурка; • пегукатурка «под шубу», в уровне первого этажа. 	



План 1 этажа



План 2 этажа

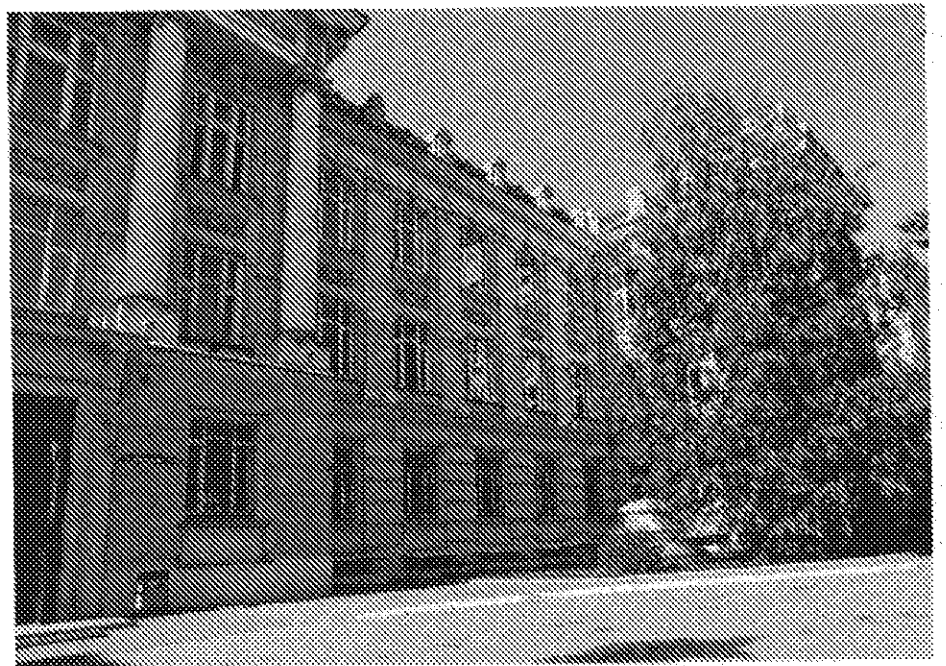


4. Композиционное и архитектурно-художественное оформление фасадов, сложившееся на период начало XX в.:

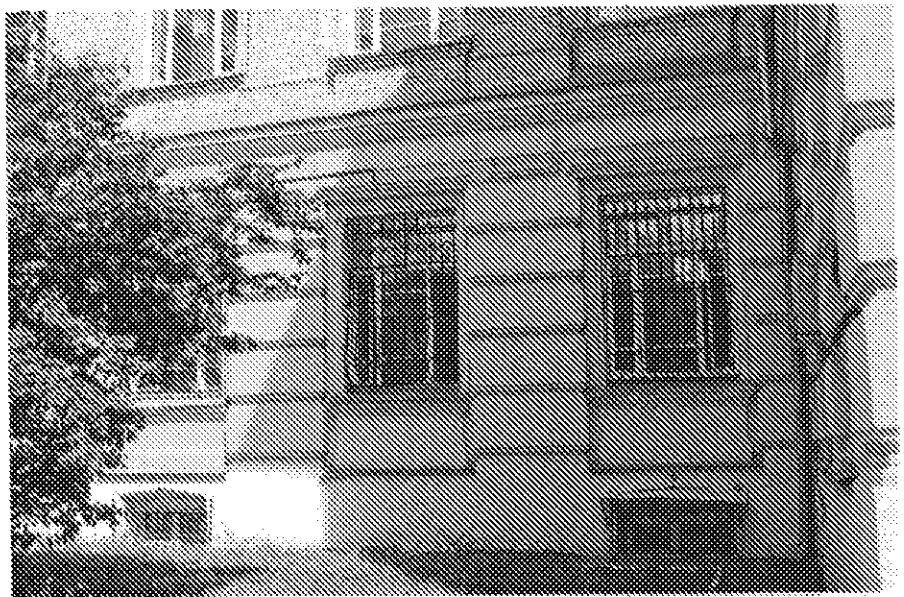
- стилевое решение (неоклассицизм).

4.1. Фасады (главный и дворовый) в осях 2-3/Б, 4-5/Б, А-Ж/1, Ж-А/6, Б-А/2, А-Б/5;

- местоположение и габариты парапетных столбиков, с полукруглым завершением, декорированных лепным орнаментом в виде гирлянды;



- местоположение, материал и художественное оформление парапетного ограждения (венки, на трех стержнях и ветви по его фалангам), по главному фасаду;
- габариты и профиль венчающего карниза, декорированного поясом гутт;
- профиль оштукатуренного фриза, декорированного триглифами с гуттами;
- профиль межэтажного карниза, по всем фасадам;
- фигурный руст в уровне первого этажа, по всем фасадам;



- раскреповка фасада пилястрами, в уровне второго и третьего этажей, по главному фасаду;
- декор пилястр, по главному фасаду:
 - ноники,
 - бусы с катушкой,
 - тяга, грубо оштукатуренная в нижней части пилястр;



- раскреповка фасада пилястрами, в уровне второго и третьего этажей, по дворовому фасаду;
- декор пилястр, по дворовому фасаду:
 - профиль капители,
 - тяга, с поребриком в нижней части пилястр;



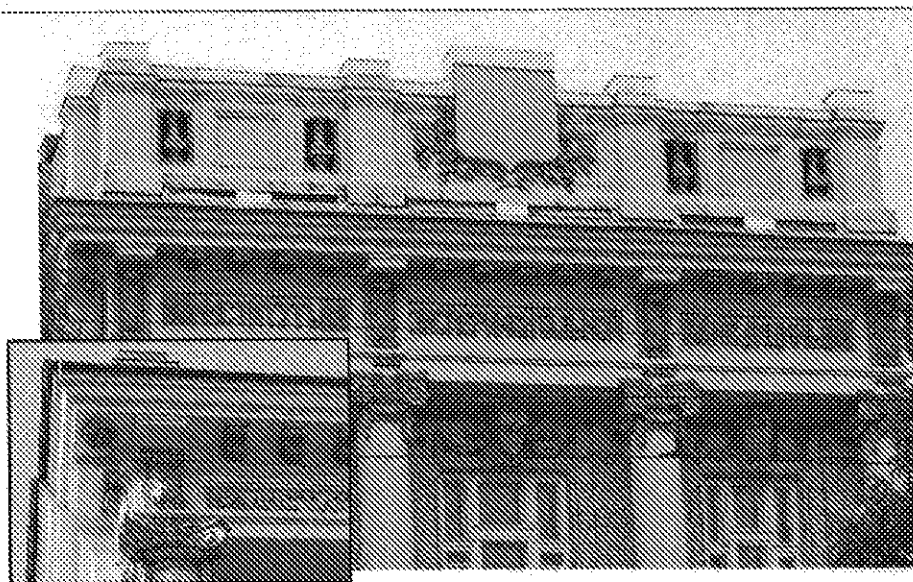
- декор межэтажных филенок, по главному фасаду:
 - обрамление полуваляком,
 - замковый камень,
 - венок с лентами,
 - извивающиеся змеи, по флангам,
 - лавровые ветви;
- декор межэтажных филенок, по дворовому фасаду:
 - обрамление полуваляком,
 - замковый камень,
 - упрощенная розетка;



- местоположение, габариты и декоративное оформление центрального ризалита, в осях 3-4/Б:
 - профиль, форма и декор аттика:
 - лазуревый шитг окруженный дубовой (слева) и лавровой (справа), ветвями,
 - профилированные филенки,
 - балясины сложной формы;
 - профиль, вынос и декор венчающего карниза и фриза:
 - модульоны S-образной формы, с растительным декором,
 - розетки в виде цветка по карнизу,
 - кронштейны, декорированные акантами и гуттами по фризу,
 - надпись «ИНСТИТУТ»



ЭКСПЕРЕМЕНТАЛЬНОЙ
МЕДИЦИНЫ» на фризе,
- розетки в виде лавровых
листов по флангам слов
«ИНСТИТУТЪ» и
«МЕДИЦИНЫ»;



• ордерная система ризалита:
- местоположение, габариты
и декоративное оформление
колонн ионического ордера:

- волноты,
- ряд воинок,
- гирлянда,
- энтазис,
- база и плинт;

- пилястры за колоннами:

- ионикс с акантами по
капителям;
- грубо оштукатуренная
тяга в нижней части
пилястр;

- фигурный руст «под шубу»
с углублениями, в уровне
первого этажа;

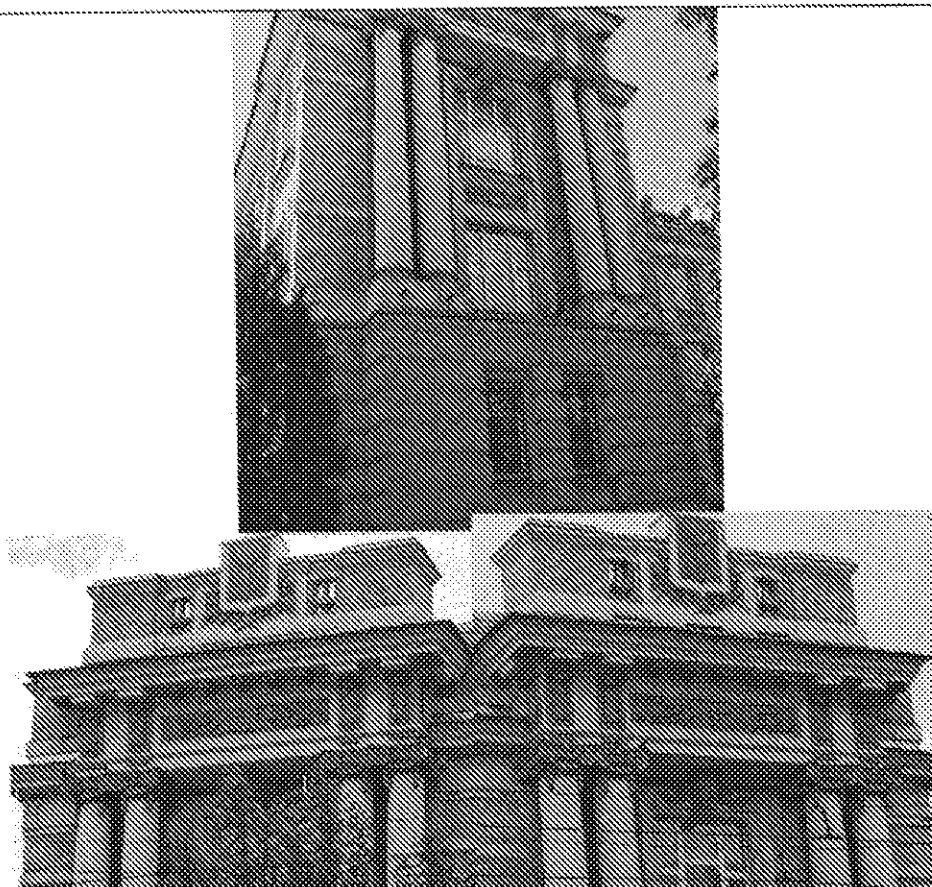
- профиль, габариты и декор
входного портала:

- лепной десюдепорт в виде
прямого сандрика,
декорированного рядом
ионик,
- кронштейны,
декорированные акантом,
- обрамление дверного
проема, декорированного
пояском растительной
лепвиной.



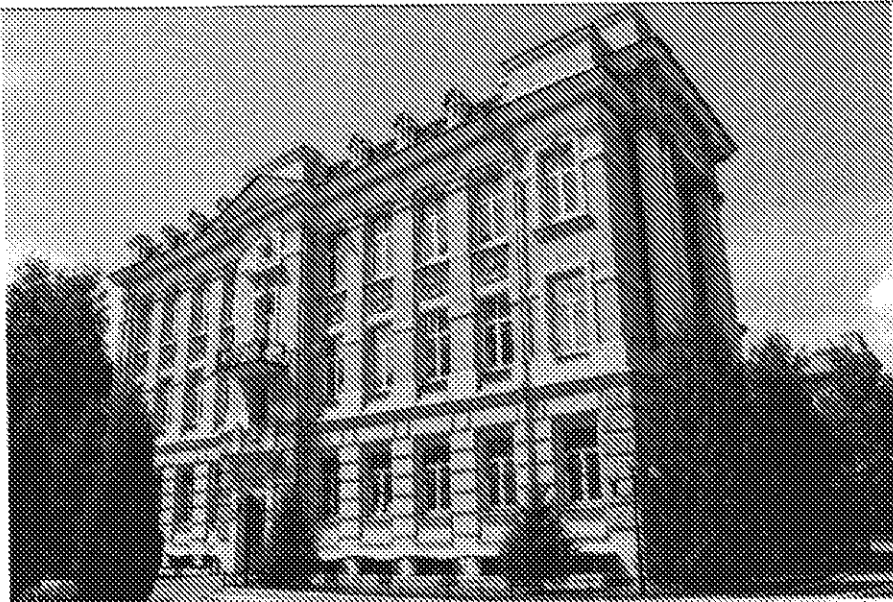
4.2. Декоративное оформление флангов главного фасада в осях 1-2/А, 5-6/А:

- профиль, форма и декор аттика:
 - лазуревый щит окруженный дубовой (слева) и лавровой (справа), ветвями,
 - профилированные филенки,
 - балясины сложной формы;
- профиль, вынос и декор венчающего карниза и оштукатуренного фриза:
 - модульоны S-образной формы, с растительным декором,
 - розетки в виде цветка по карнизу,
 - кронштейны, декорированные акантами и гуттами по фризу,
 - надпись «1910» «1912» на фризе,
 - розетки в виде лавровых листьев по фризу;
- местоположение, габариты и декоративное оформление двойных колонн ионического ордера:
 - волюты,
 - ряд ионик,
 - гирлянда,
 - эвтазис,
 - база и плинт;
- пилястры за колоннами:
 - ионики и аканты по капителям;
 - грубо оштукатуренная тяга в нижней части пилястр.

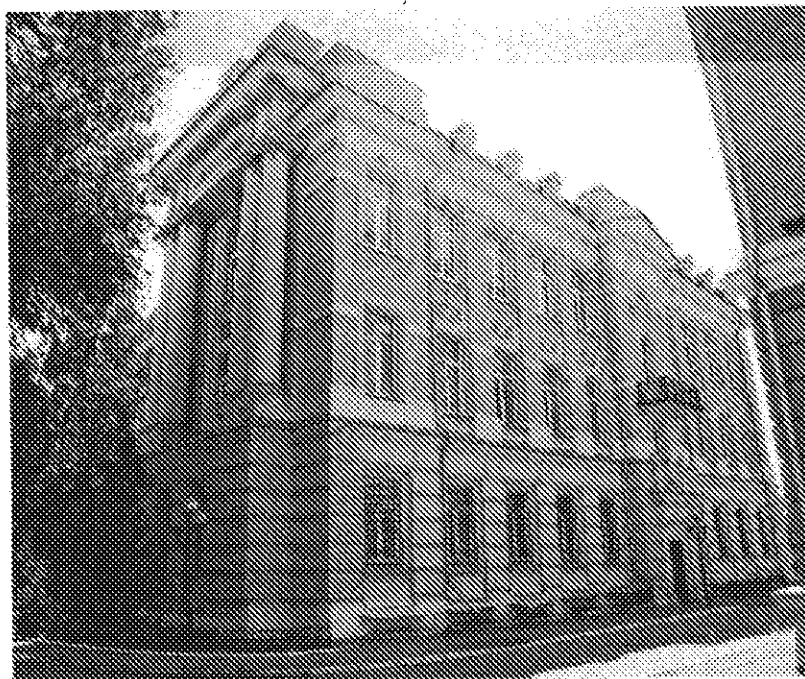


4.3. Боковые фасады в осях А-В/1, Г-Ж/1, В-А/6, Ж-Г/6:

- местоположение и габариты приемков;
- фигурный руст в уровне первого этажа;
- габариты и профиль венчающего карниза, декорированного гуттами;
- профиль оштукатуренного фриза, декорированного триглифами и гуттами;



- раскреповка фасада пилястрами, в уровне второго и третьего этажей;
- декор пилястр:
 - ноники,
 - бусы с катушкой,
 - муфта;



- местоположение и габариты аттиковой стенки и паранетных столбиков, в осях 2-1/Ж, 6-5/Ж;
- горизонтальное членение фасада в осях 2-1/Ж, 6-5/Ж:
 - тяга с поребриком;



• центральный ризалит в осях В-Г/1, Г-В/6:

- габариты и профиль карниза аттика;
- габариты, вынос и профиль фронтона;

- местоположение, габариты прямоугольная форма балкона, в уровне второго этажа;

- художественное оформление металлического ограждения балкона (girлянды, ветви);

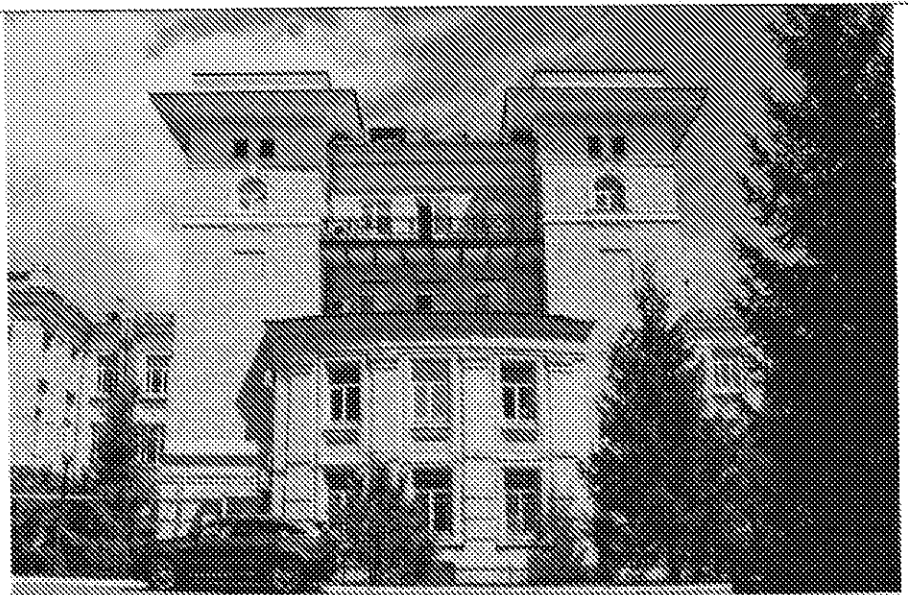
- профиль, габариты и декор входного портала:

- акротерии на межэтажном карнизе,
- кронштейны, декорированные акантом,
- пятигранный замковый камень, декорированный факелом с лентами,
- овальная ниша, обрамленная венком, замкнутым в нижней части, кубом с цветком,
- растительный лепной декор, по флангам ниши,
- лепной десюдепорт в виде прямого сандрика, декорированного рядом тригльфов и имитацией кронштейнов,
- филёнки под карнизом,
- пилястры с энтазисом,
- профиль капителей пилястр.



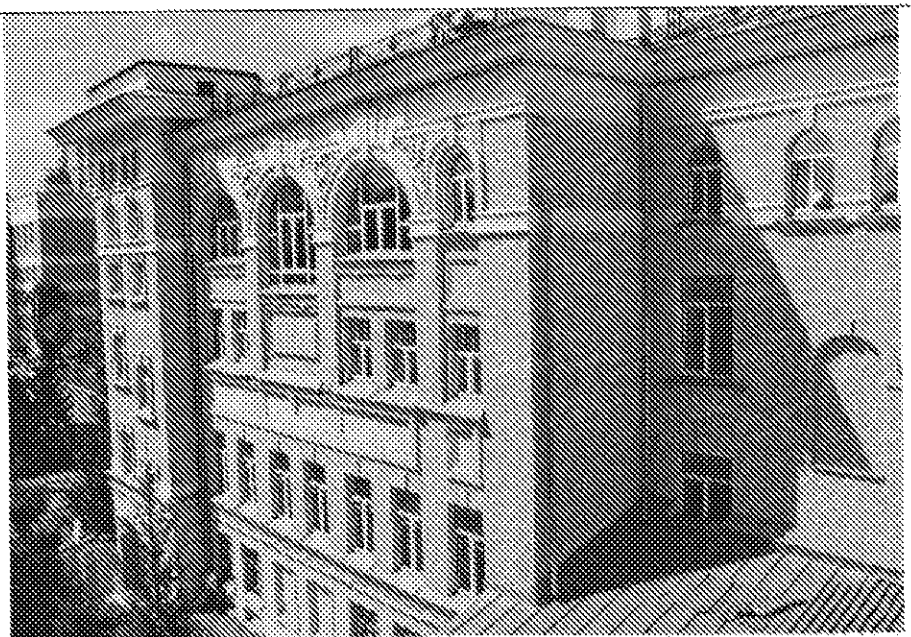
4.4. Декоративное оформление дворового фасада в осях 3-А/Б, К-Л/3, Л-К/4:

- угловые пилоны:
 - габариты, вынос и профиль карниза аттика;
 - вынос и профиль венчающего карниза,
 - профиль подкарнизной тяги;
 - оштукатуренная верхняя часть стены;
 - профиль горизонтального членения;
- местоположение, габариты балкона, в уровне четвертого этажа;
- художественное оформление (гирлянды, ветви), и материал ограждения балкона;
- габариты и декор эркера, в уровне первого и второго этажей:
 - профиль венчающего карниза,
 - фриз, декорированный триглифами,
 - пилястры и профиль капителей пилястр с рустом в нижней части,
 - подоконная филенка, обрамленная полуваликом.



4.5. Декоративное оформление дворовых фасадов в осях И-Л/3, Л-И/4:

- габариты и профиль венчающего карниза, декорированного гуттами;
- профиль оштукатуренного фриза, декорированного гуттами;
- всерный руст с вытянутым замковым камнем по фризу;



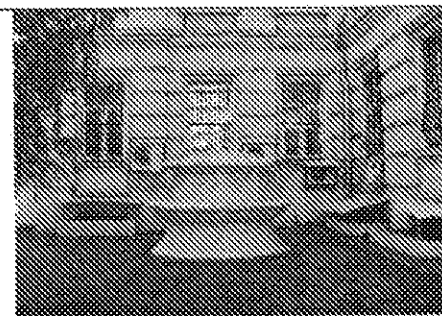
- лепной декор в уровне четвертого этажа:
 - венок, замкнутый в верхней части кубом, и обрамленные лентами и гирляндой, в поле антревольта,
 - лавровая ветвь;
- профиль imposta;
- межоконные лопатки;
- профиль подоконных ширинок и филенок, с замковым камнем, в уровне второго и третьего этажей;
- ниши с полуциркульным завершением и обрамлением, в уровне второго, в осях Д-Ж/1, Ж-Д/2;



- профиль межэтажного карниза и под карнизных филенок, в уровне первого этажа;
- прямоугольные ниши с профилированным обрамлением, в уровне первого, в осях И-К/3, К-И/4;

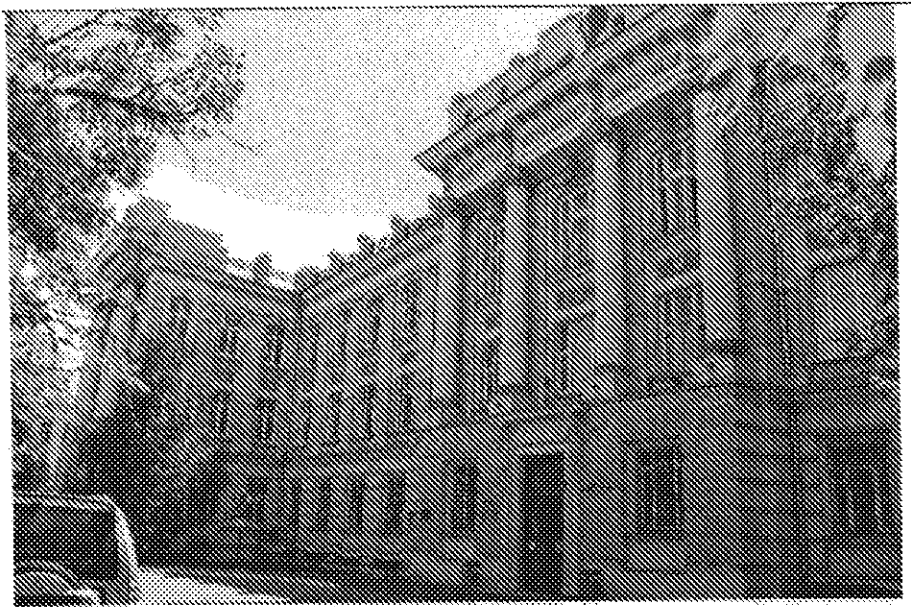


- местоположение, форма и декор киосков наружной части вентиляции.



5. Габариты и местоположение световых осей и декоративных элементов световых осей:

- исторический рисунок расстекловки окон;
- форма окон:
 - прямоугольные окна,
 - полуциркульные окна,
 - круглые окна;
- профиль, обрамление подоконного карниза окон и декор замкового камня, в уровне третьего этажа в осях 3-4/Б:
 - маскарон в виде мужской головы,
 - совы,
 - лавровые гирлянды;
- обрамление и декор окон в осях 2-5/Б, А-Ж/1, Ж-А/6:
 - замковый камень в виде головы льва (в уровне третьего этажа),
- обрамление и декор окон в осях 5-2/Д:
 - плоский замковый камень (в уровне второго этажа);
- окна с полуциркульным завершением, в уровне третьего этажа, в осях И-Л/3, Л-И/4, 4-3/Л;
- обрамление окон, в осях И-Л/3, Л-И/4, 4-3/Л:
 - профиль наличников (полуциркульных и прямоугольных),
 - замковый камень
 - профиль подоконных карнизов, по всем этажам;
- двойные прямоугольные окна, в уровне аттика, в осях К-Л/3, Л-К/4, 4-3/Л;



- круглая форма, профиль и декор обрамления окна, в уровне третьего этажа, в осях В-Г/1, Г-В/6:
 - плоский квадратный наличник,
 - замковый камень,
 - обрамление валиком,
 - цветочный лепной декор,
 - подоконный карниз с кронштейнами;



- профиль и декор обрамления окна, в уровне третьего этажа в осях В-Г/1, Г-В/6:
 - замковый камень, в виде маскарона со змеями на голове,
 - лавровые ветви.





6. Архитектурно-конструктивное решение интерьеров:

- местоположение и габариты центральной лестницы;
- местоположение и рисунок кованных ограждений центральной лестницы;



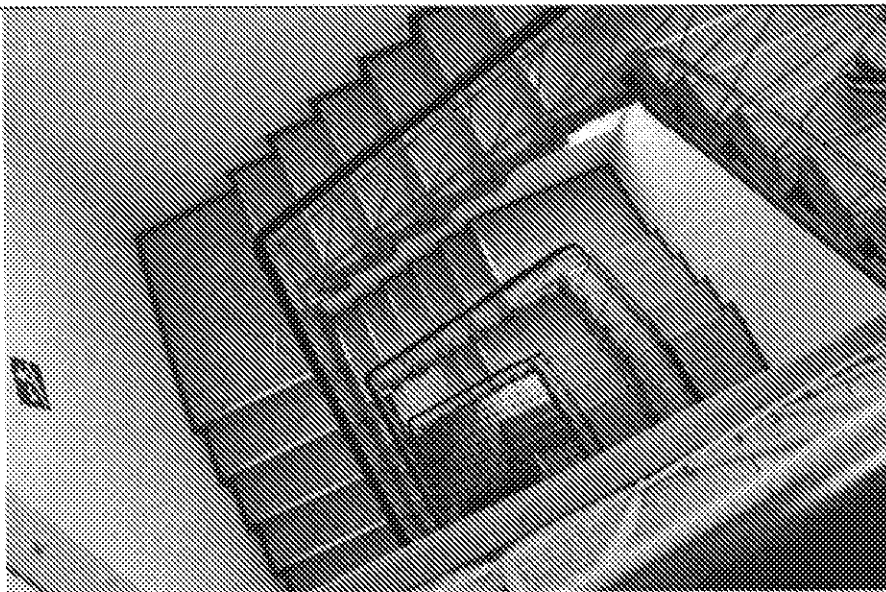
- местоположение и габариты боковых лестниц в осях В-Г/1-2, Г-В/6-5;



• местоположение и габариты кованого ограждения боковых лестниц в осях В-Г/1, Г-В/6;

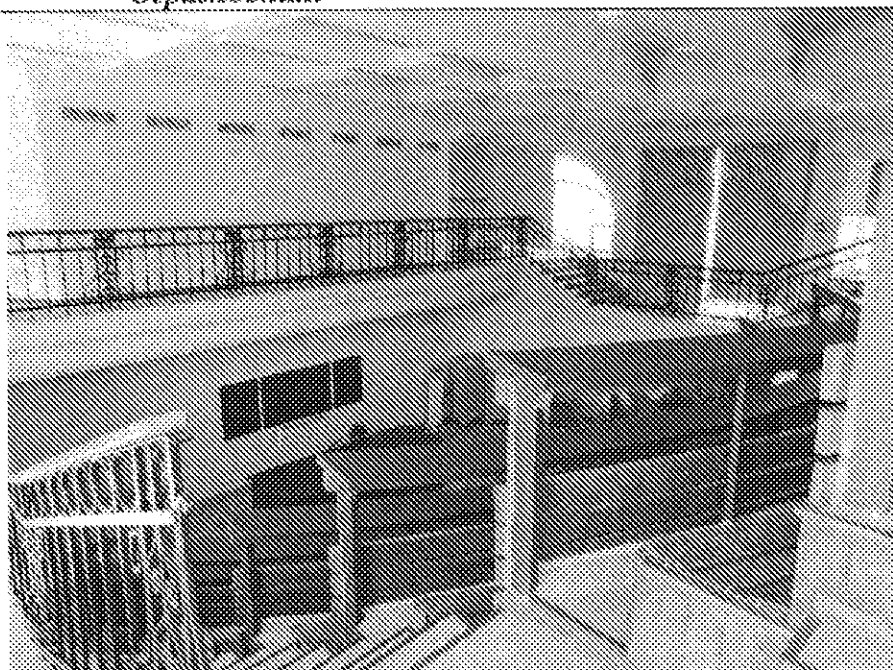


• местоположение и габариты лестницы в осях К-Л/4.



Ограждения:

• местоположение, габариты кованых ограждений в аудиториях, в осях И-Л/3-4;

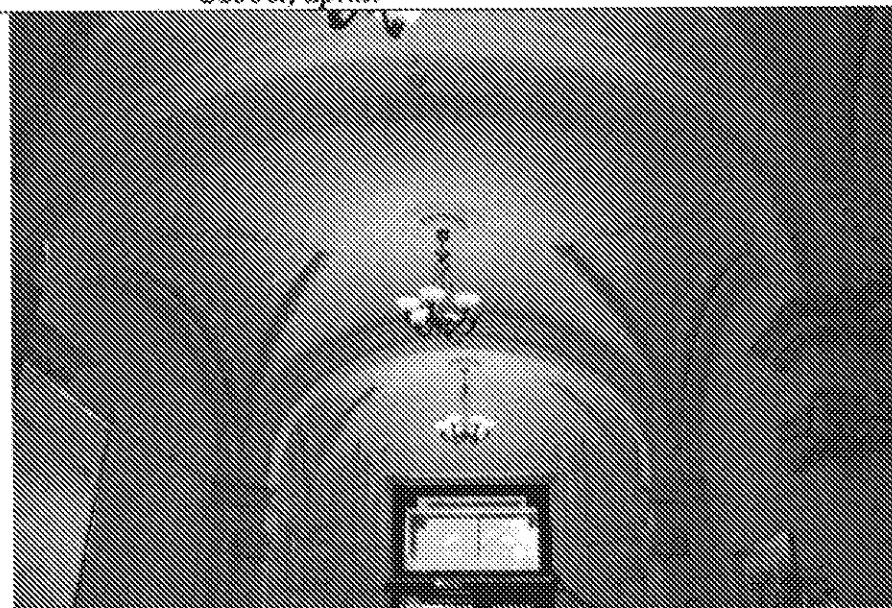


- местоположение, габариты деревянных ограждений в аудиториях, в осях И-Л/3-4.

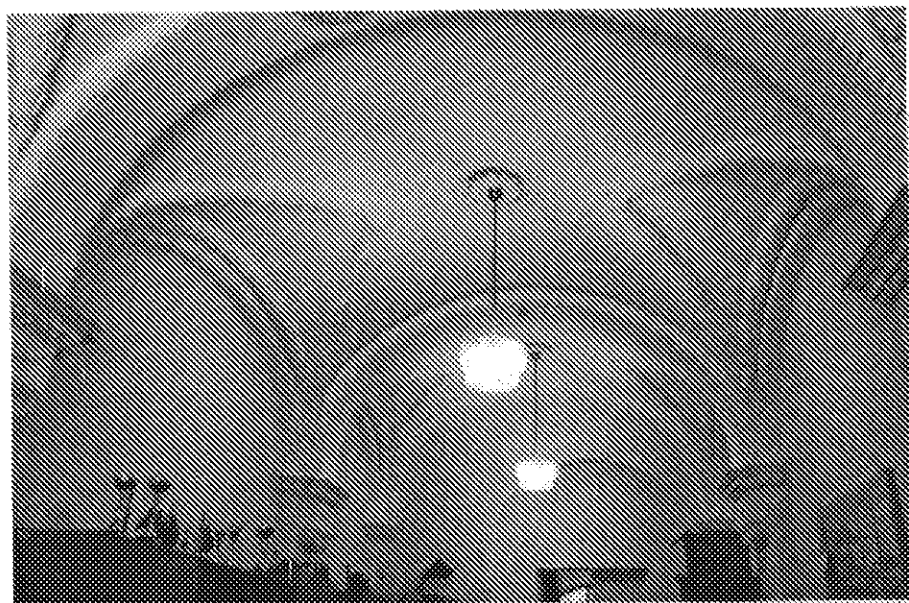
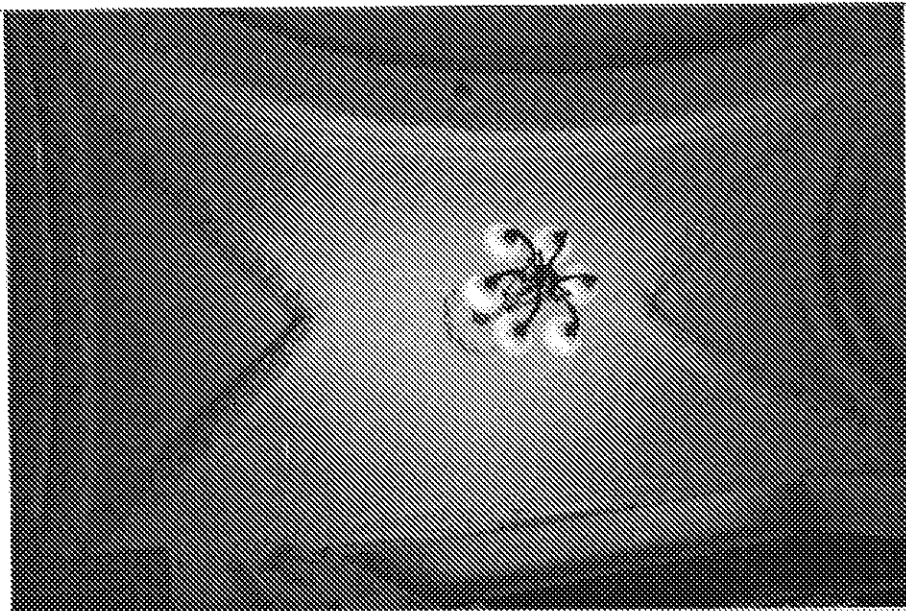


Своды, арки:

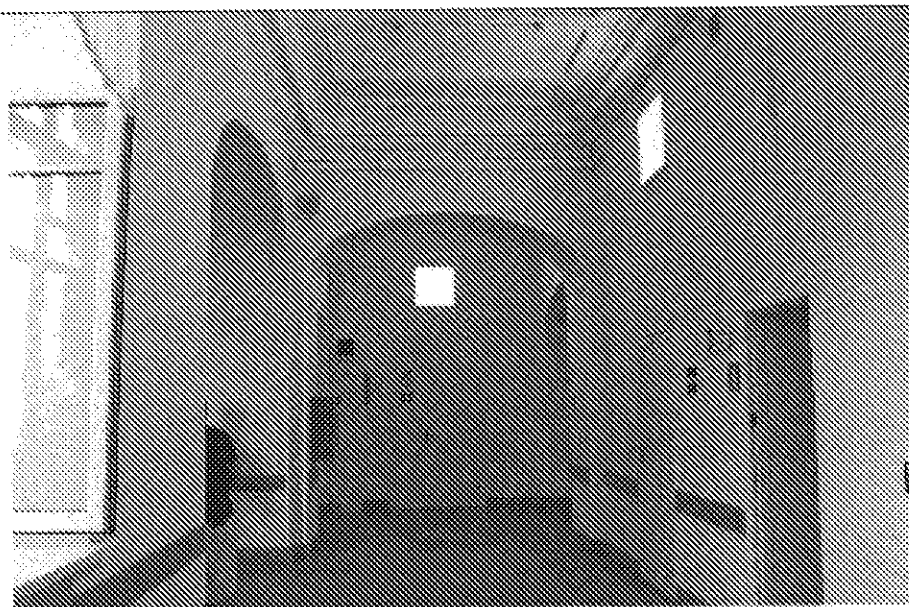
- габариты крестовых сводов, вестибюля первого этажа;



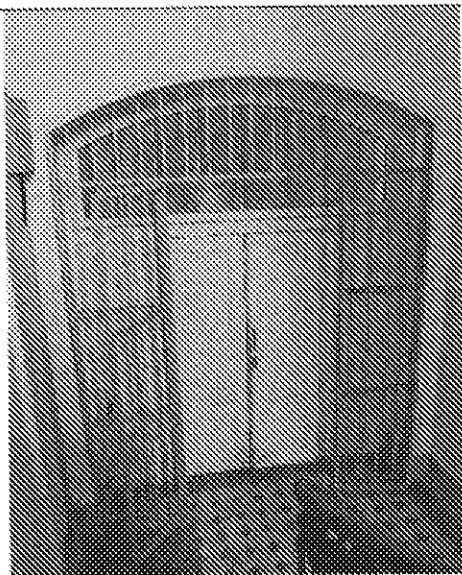
- декор сводов первого этажа:
 - потолочные розетки,
 - лепнина растительного орнамента обрамляющая грани сводов в виде гирлянд и листов аканта;



- трехцентровая форма и пропорции арочных проемов в коридорах;

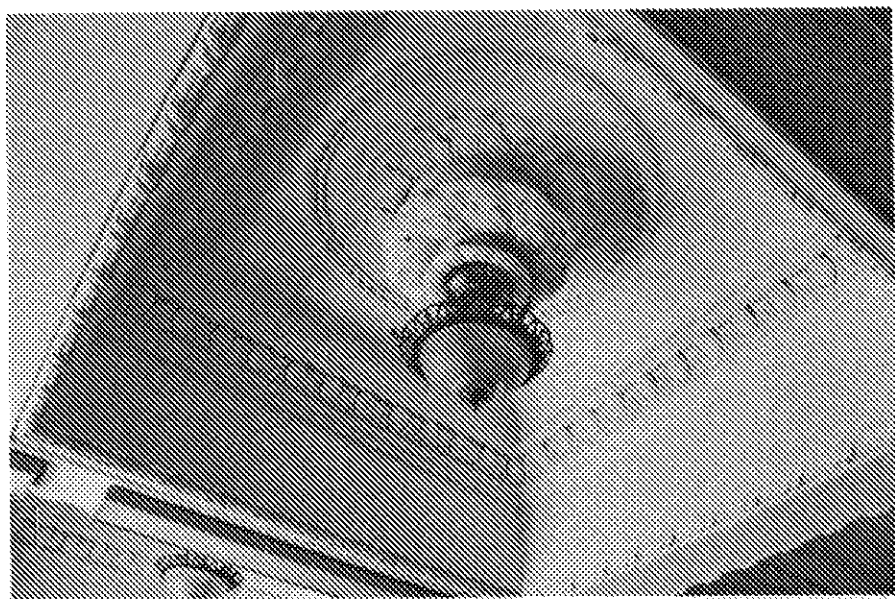
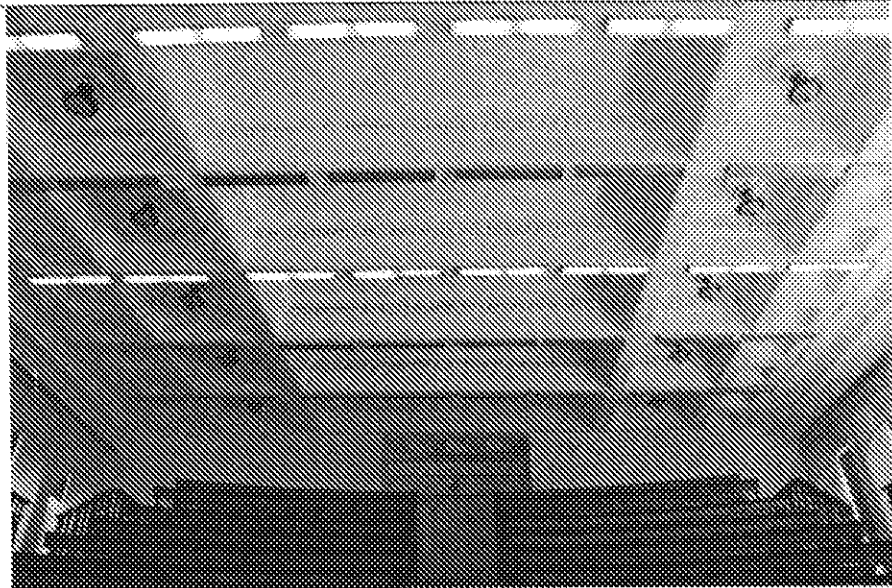


- местоположение, лучковое завершение и пропорции арочных проемов, ведущих в коридоры и на лестницы.

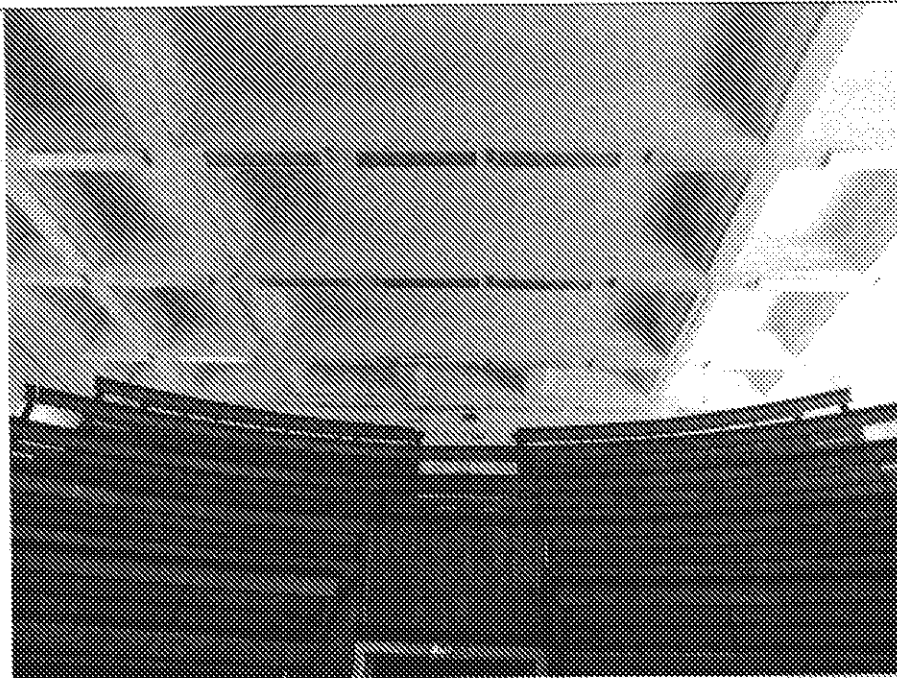


Потолки:

- декор кессонного потолка в нижней аудитории:
 - растительный лепной орнамент,
 - ряд воник по периметру,
 - венки;



• кессонный потолок в
верхней аудитории;

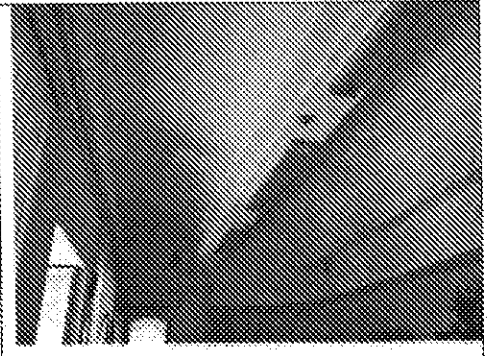
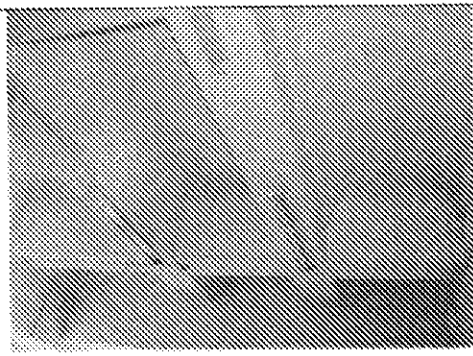


• декор кессонного потолка в
холле третьего этажа:
- падути по периметру,
- периметральный пояс
лавровых гирлянд,
- розетки;

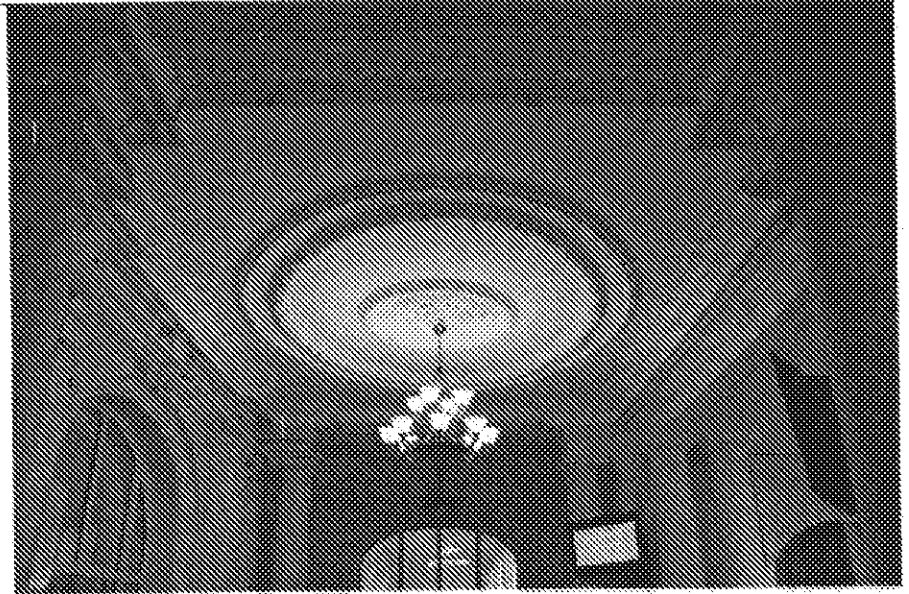


• филеичатый потолок, в
помещениях первого
второго и третьего этажей;





- декор потолка в холле первого этажа:
 - розетки,
 - стилизованные балки между колоннами,
 - лепные профилированные тяги по всей длине балок и по периметру потолка;



- потолочная тяга и профиль карнизов в холле второго этажа;



- декор потолков в холлах второго и третьего этажей:
 - потолочная розетка,
 - профилированные филленки,
 - модульоны,
 - розетки;



- профилированные тяги по всей длине балок и по периметру потолка в коридорах первого, второго и третьего этажей.

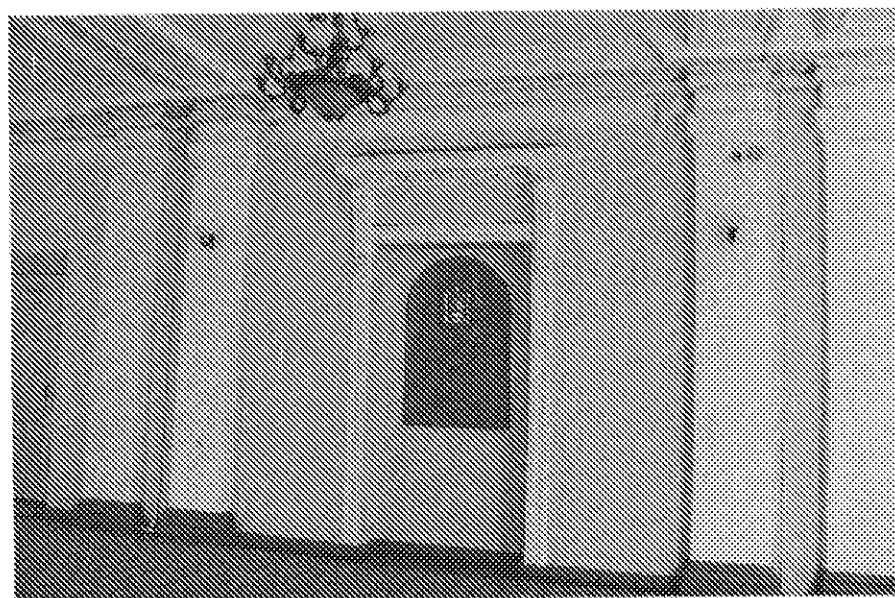


Стены:

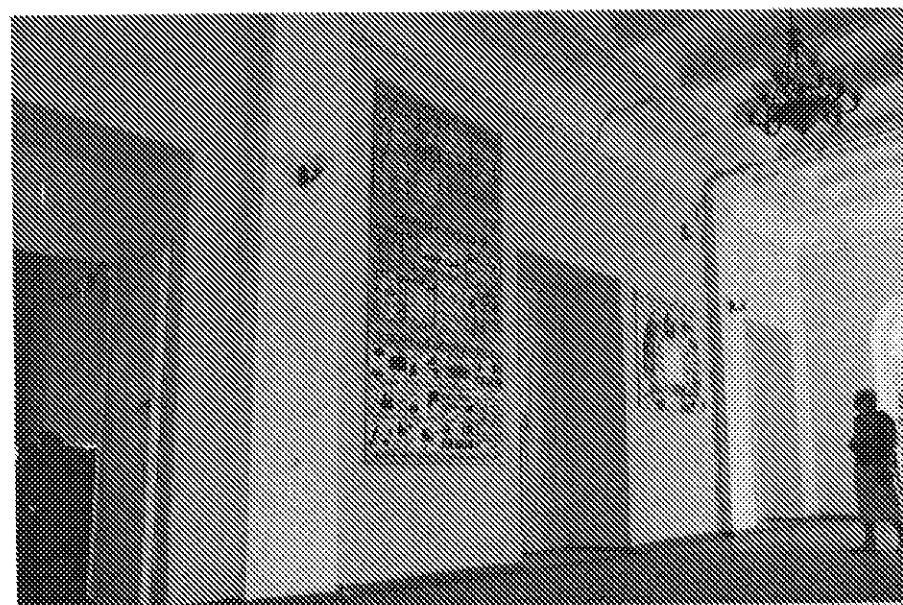
- местоположение, шаг, габариты и профиль ступенчатых пилястр и декор капителей (ряд ионик и бус с катушками) в холле первого этажа;



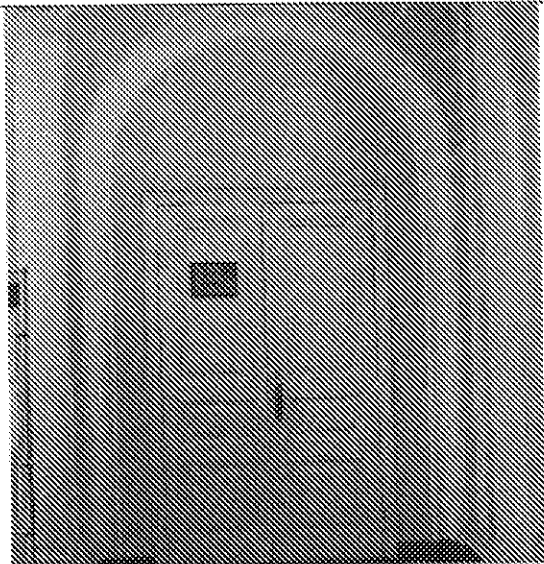
- местоположение, шаг, габариты и профиль двоянных пилястр, в холле второго этажа;
- профиль капителей пилястр;



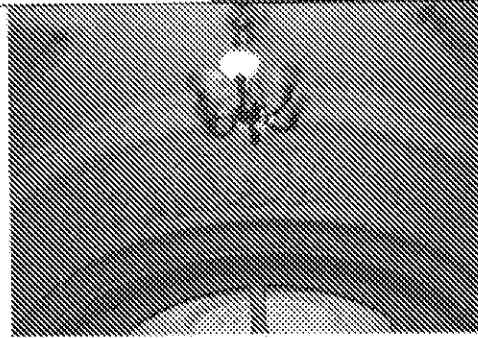
- местоположение, шаг, габариты и профиль лопаток, переходящих на потолок, в холле третьего этажа;



- обрамление арок, в холле первого этажа;

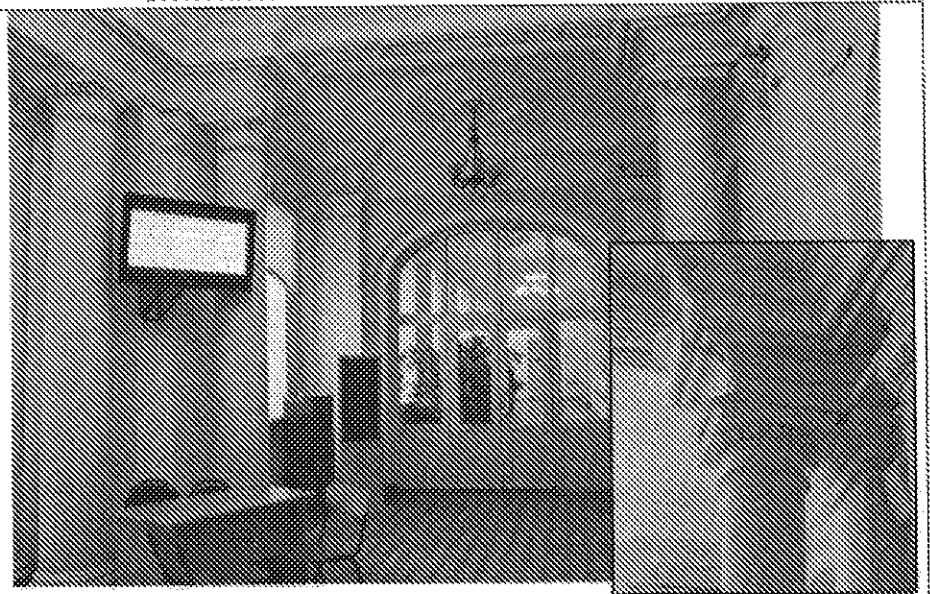


- растительный лепной декор стен, в вестибюле первого этажа:
 - тройной венок с лавровыми ветвями,
 - венок с лентами,
 - головы львов с кольцом в зубах и висячей гирляндой.

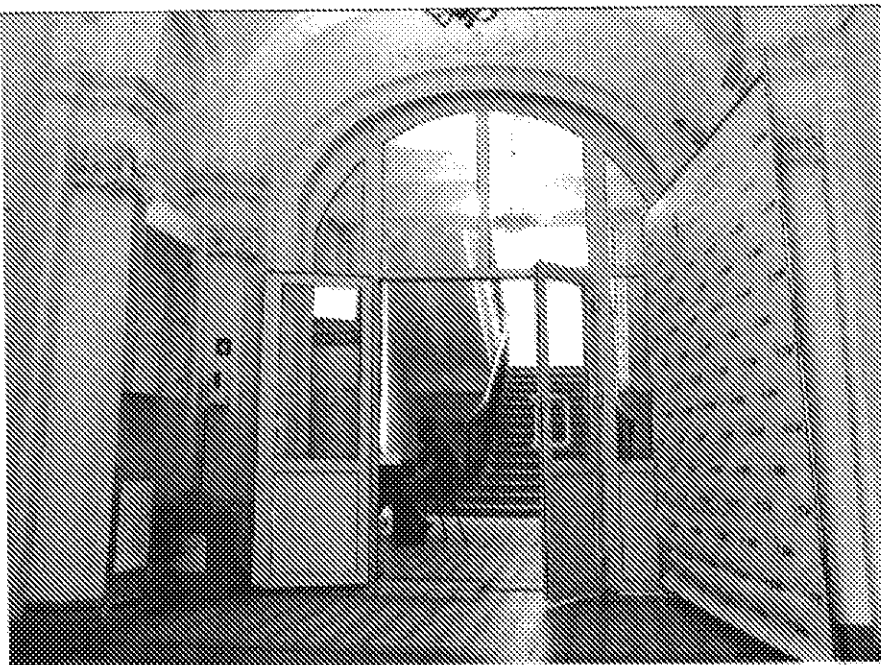


Колонны:

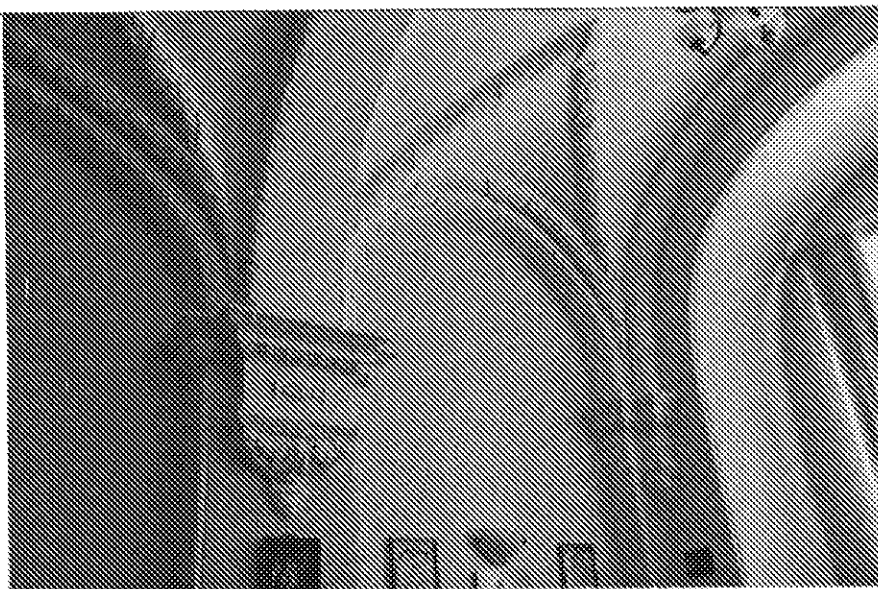
- габариты колонн круглого сечения и декор капителей (ряд ионик и бус с катушками), в холле первого этажа;



- габариты полуколонны круглого сечения ионического ордера, в вестибюле первого этажа;
- профиль ступенчатых импостов, декорированных пояском ионик;

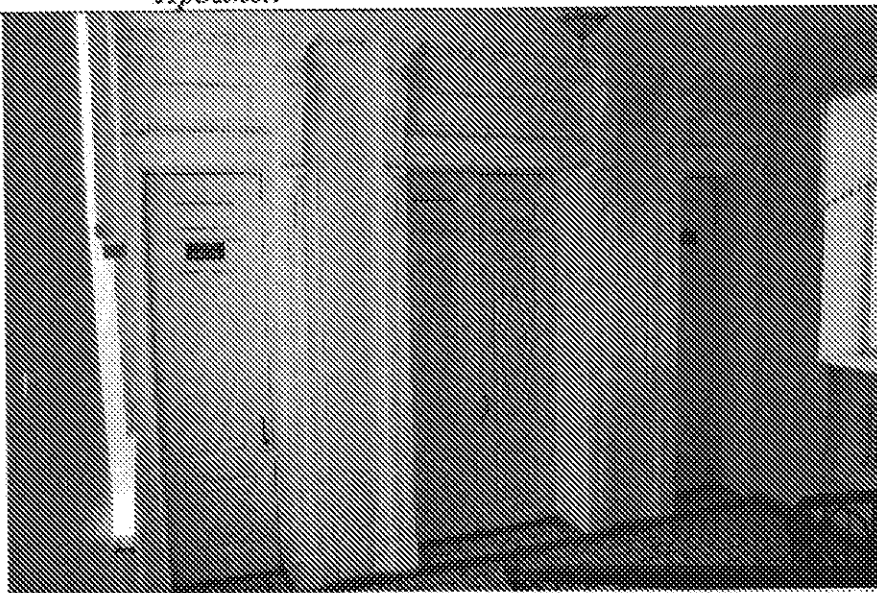


- растительный лепной декор кронштейнов, в помещениях первого этажа:
 - ряд ионик,
 - цветочный орнамент,
 - лист аканта,
 - маковая коробочка.

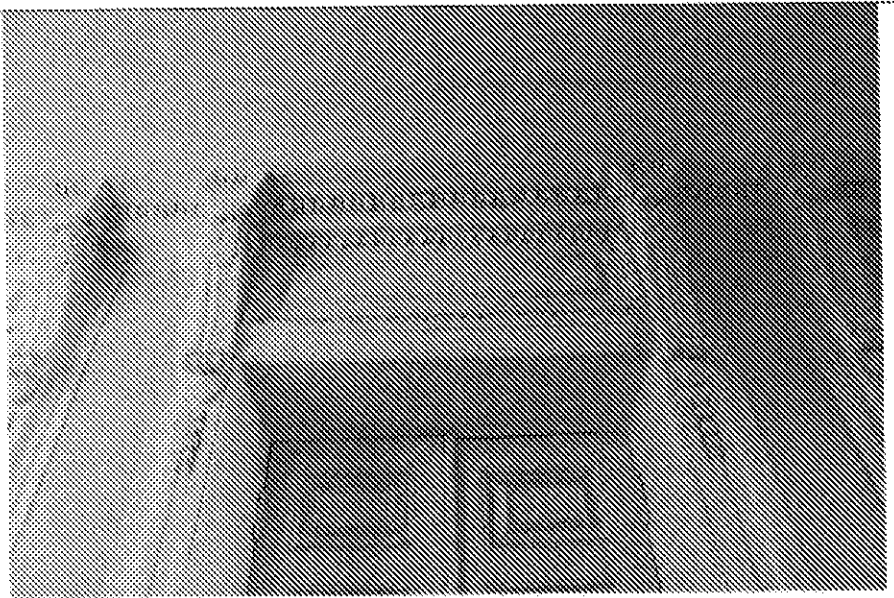


Проемы:

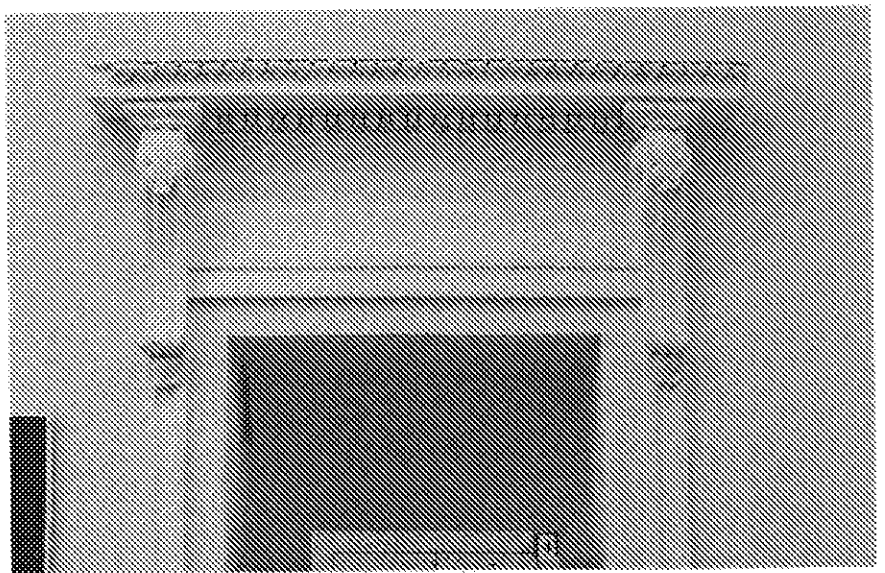
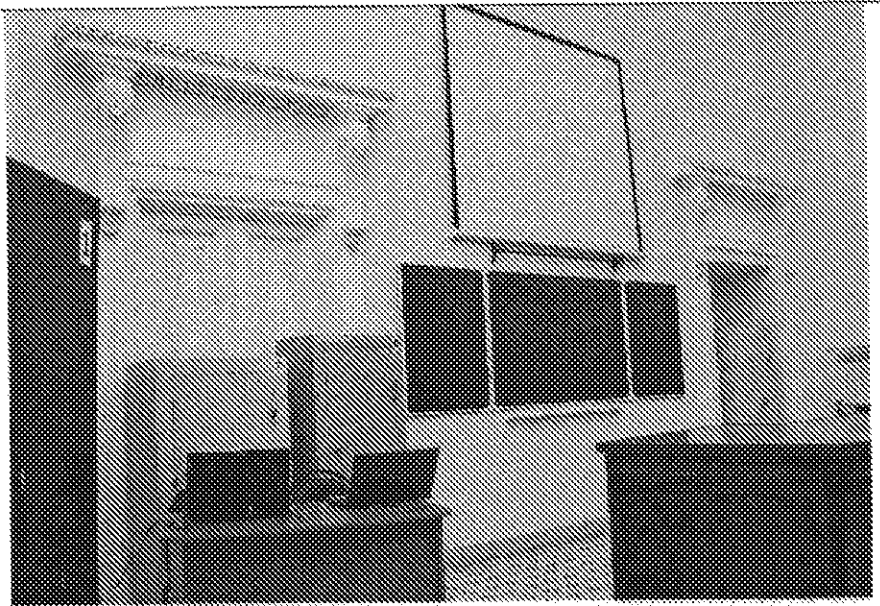
- входной портал в нижнюю аудиторию, габариты и декор обрамления дверей:
 - лепные десюдепорты на кронштейнах,
 - декорированных листом аканта;

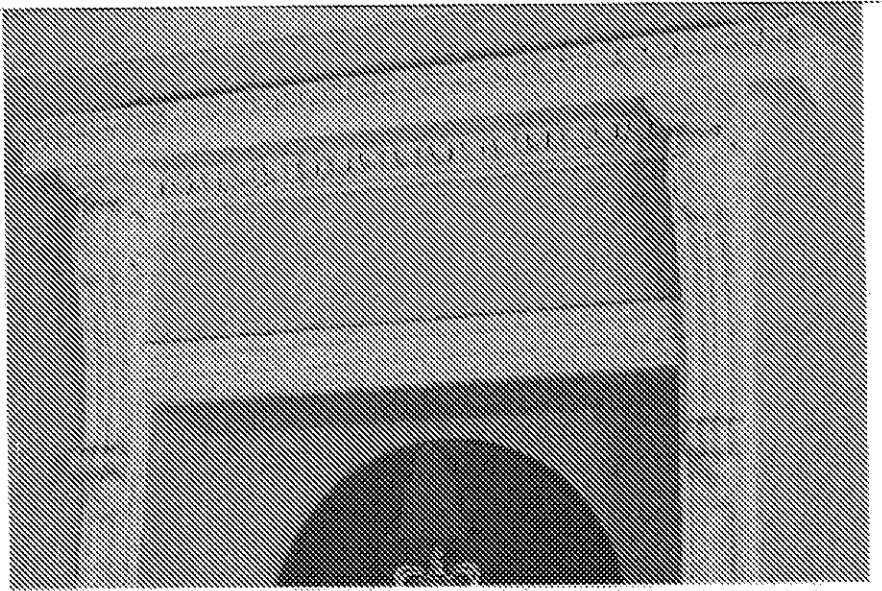


- ряд ионик,
- периметральный пояс пальметт,
- обрамление дверей в профилированных лепных наличниках;



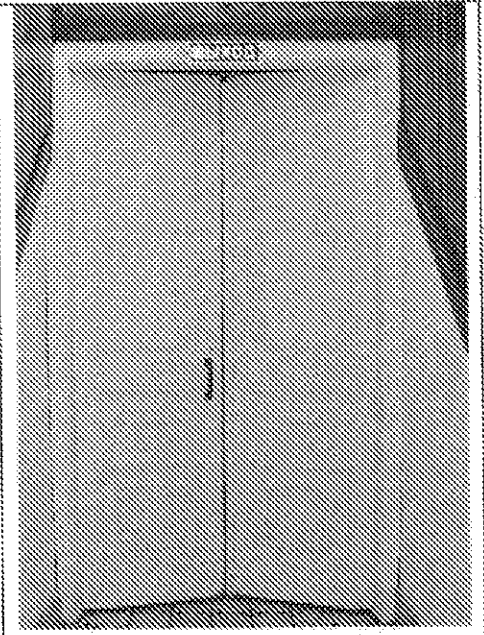
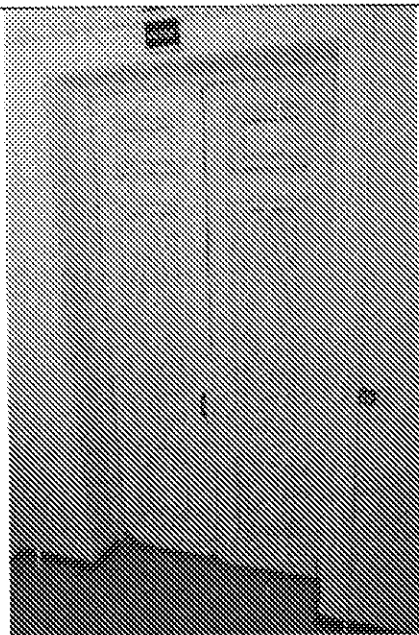
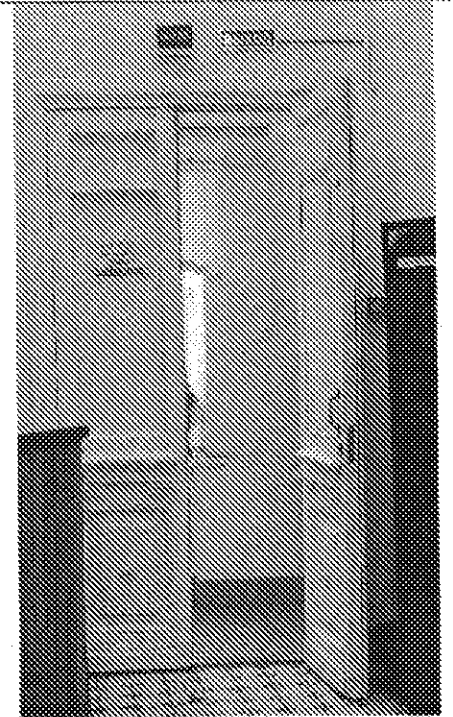
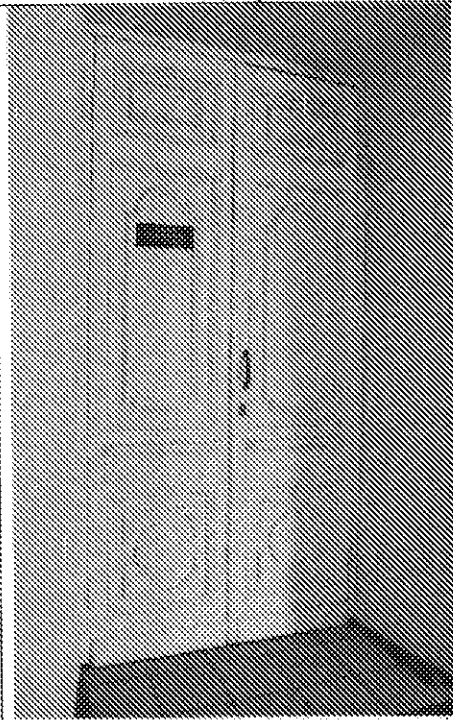
- местоположение (нижняя аудитория и холл второго этажа), габариты и декор карниза обрамления дверей:
 - лепные десюдепорты в виде прямых сандриков на орнаментированных кронштейнах, декорированных с листом аканта,
 - ряд ионик под карнизом,
 - профилированные лепные наличники с порезкой.

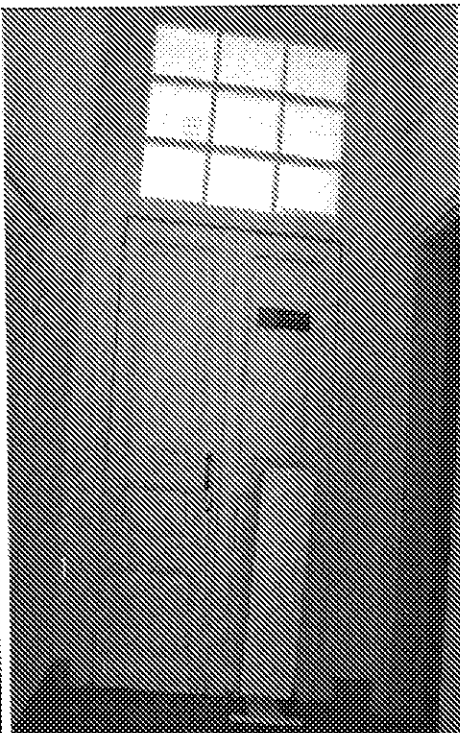




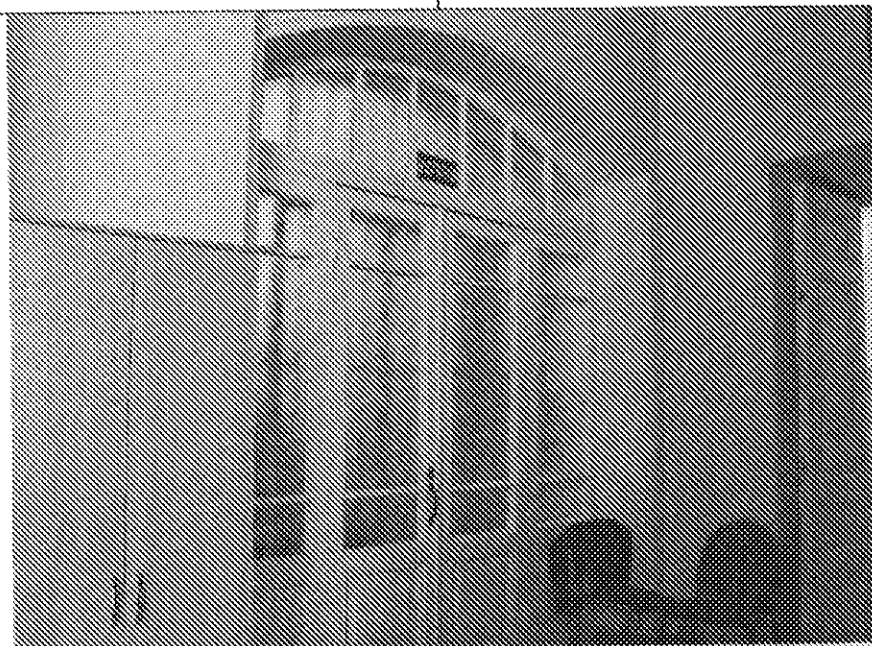
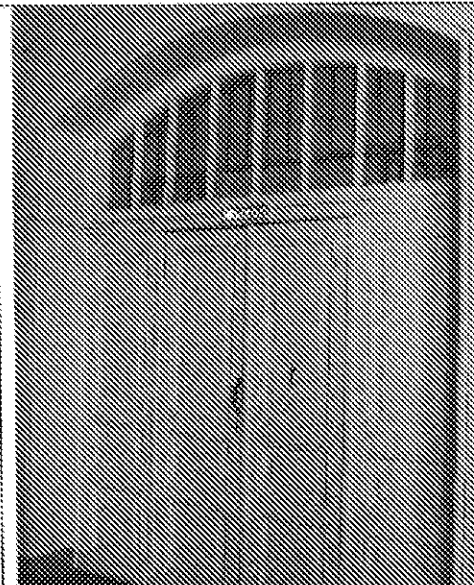
Двери:

- местоположение, габариты, профиль декор филенчатых деревянных дверей;



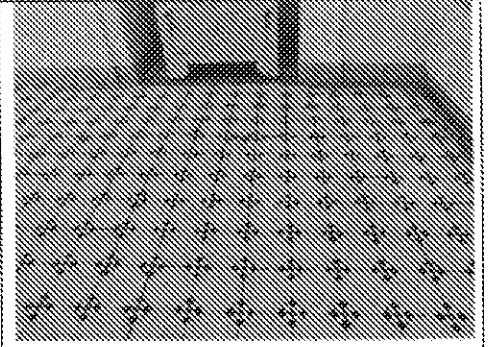
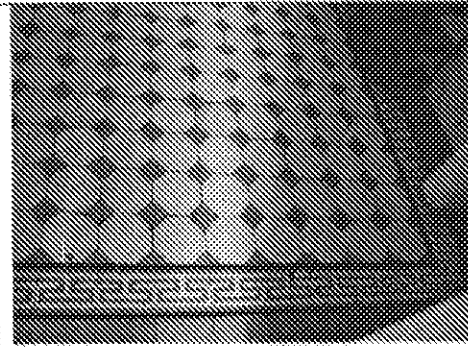
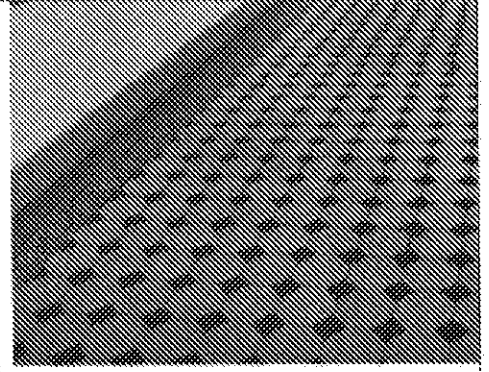
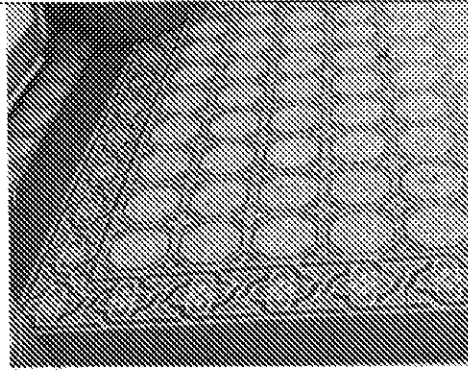


• местоположение, габариты и рисунок расстекловки остекленных деревянных филенчатых дверей с фрамугами.



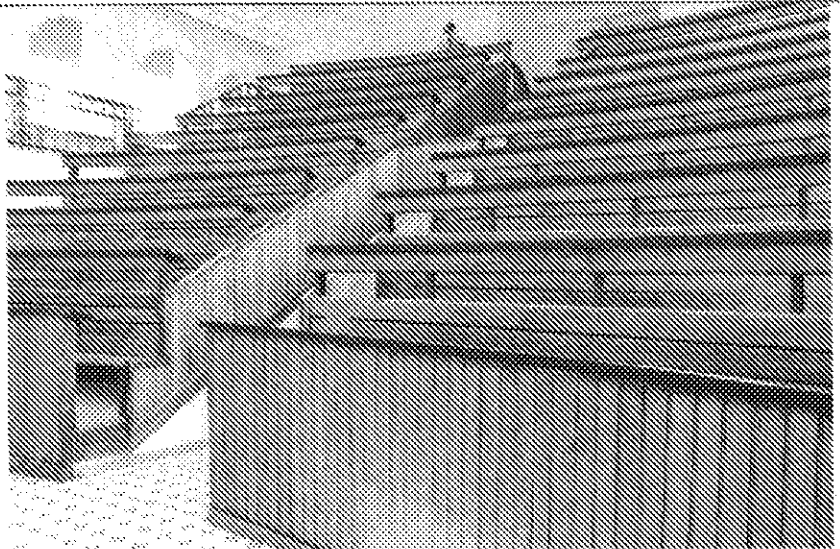
Полы:

- местоположение метлахской плитки.

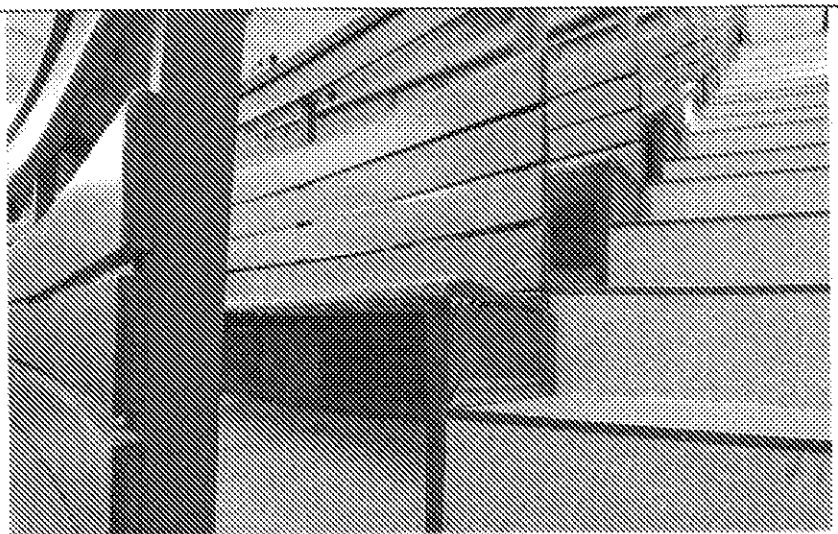


Мебель:

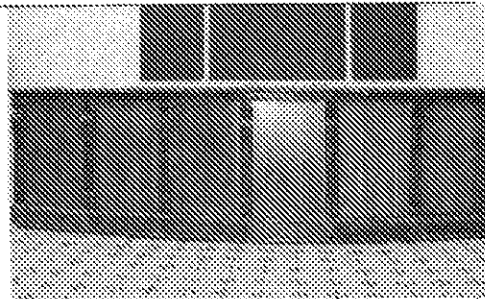
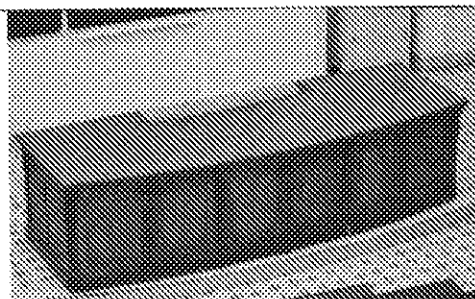
- деревянные парты со скамьями в нижней и верхней аудиториях;



- местоположение и габариты продухов под скамьями в аудиториях;

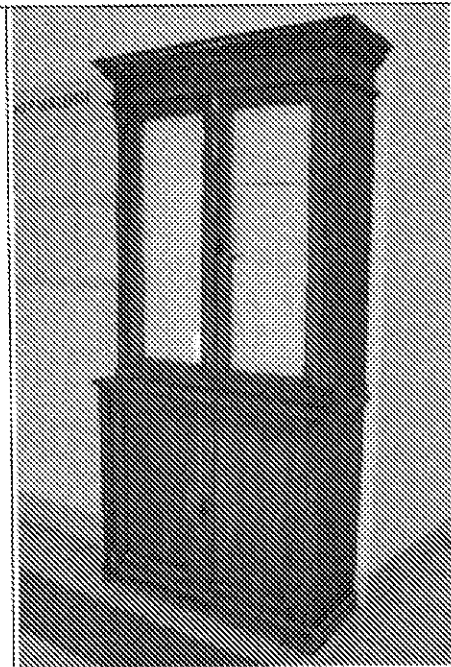
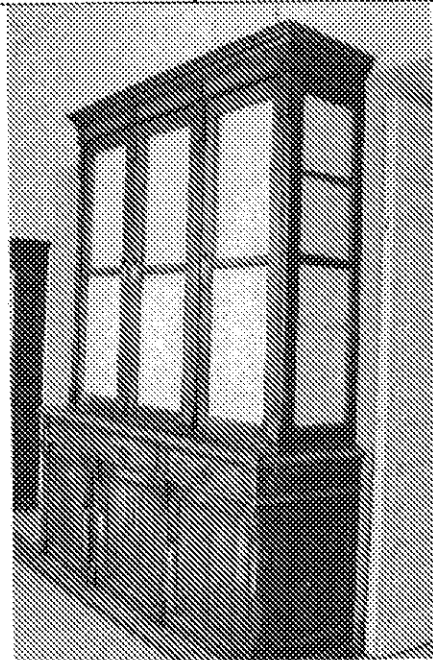


- деревянные столы для президиума в нижней и верхней аудиториях.

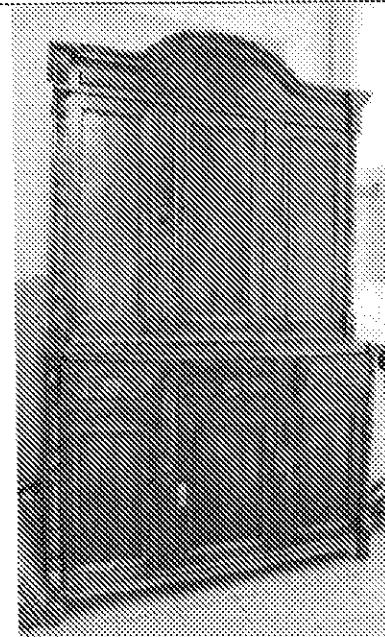
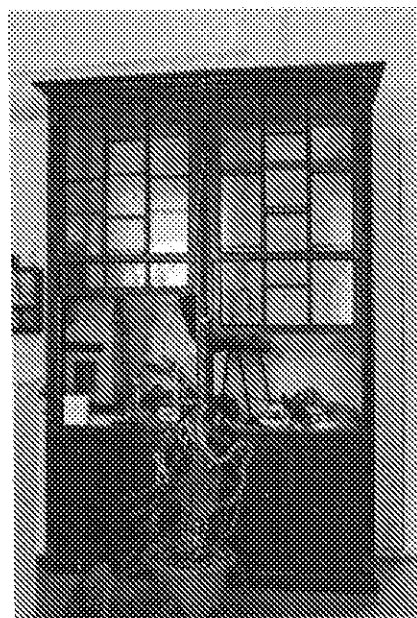


Шкафы, столы:

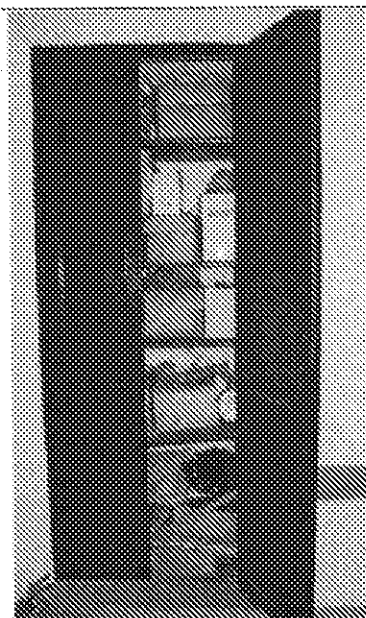
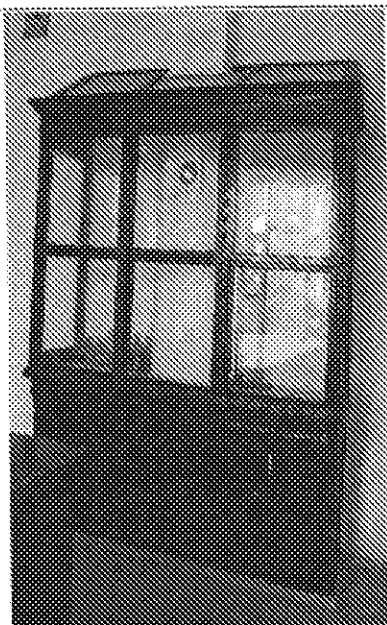
- деревянные шкафы со стеклянными дверками;



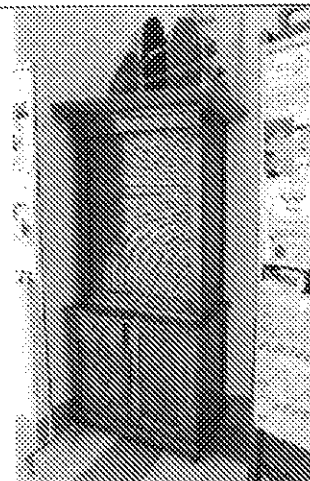
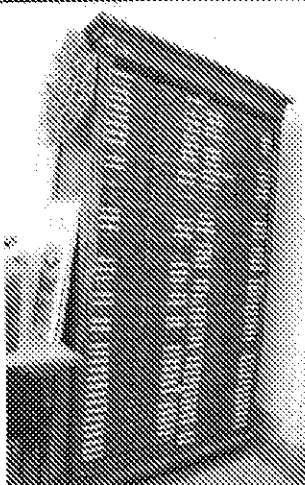
- деревянные шкафы с глухими и стеклянными дверками;



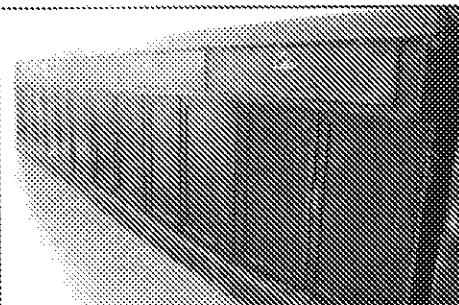
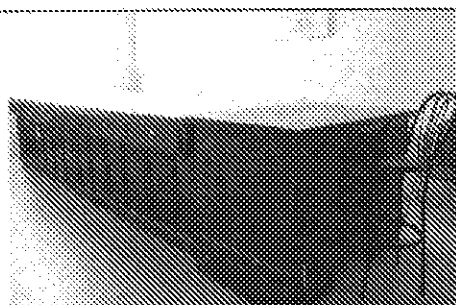
• деревянные шкафы с
вытяжкой и встроенных
шкафов;



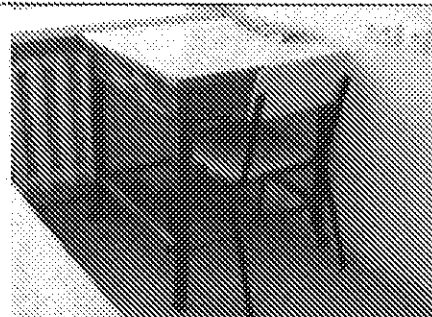
• деревянные шкафы со
шторками и шкафы-
картотеки;



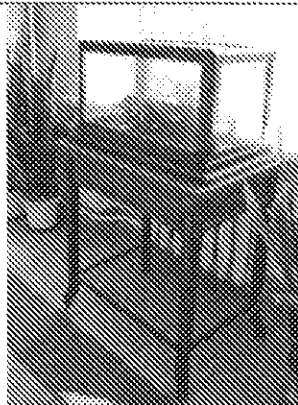
• деревянные столы-тумбы;



• деревянные шкафы с покрытием;



• деревянные шкафы-подставки;



• металлические столы с отверстием для стока жидкости.

