



УПРАВЛЕНИЕ ПО ОХРАНЕ ОБЪЕКТОВ КУЛЬТУРНОГО НАСЛЕДИЯ ПРАВИТЕЛЬСТВА САРАТОВСКОЙ ОБЛАСТИ

П Р И К А З

от 29.06.2021 № 01-04/11

г. Саратов

**Об утверждении предмета
охраны объекта культурного
наследия регионального значения,
расположенного по адресу: Саратовская
область, г. Саратов, ул. Московская, 157/
ул. Университетская, 57**

В соответствии со статьями 20 и 20.1 Федерального закона от 25 июня 2002 года № 73-ФЗ «Об объектах культурного наследия (памятниках истории и культуры) народов Российской Федерации», приказом Министерства культуры РФ от 13 января 2016 года № 28 «Об утверждении Порядка определения предмета охраны объекта культурного наследия, включенного в единый государственный реестр объектов культурного наследия (памятников истории и культуры) народов Российской Федерации» в соответствии со статьей 64 Федерального закона от 25 июня 2002 года № 73-ФЗ «Об объектах культурного наследия (памятниках истории и культуры) народов Российской Федерации», Положением об управлении по охране объектов культурного наследия Правительства Саратовской области, утвержденным постановлением Правительства Саратовской области от 15 июня 2015 года № 288-П, согласно проекту предмета охраны, разработанному ГАУК «НПЦ», ПРИКАЗЫВАЮ:

1. Утвердить предмет охраны объекта культурного наследия регионального значения «Дом жилой», 1930-е гг., расположенного по адресу: Саратовская область, г. Саратов, ул. Московская, 157/ул. Университетская, 57, согласно приложению.

2. Отделу административно-финансового и правового обеспечения (Власова Н.В.) разместить приказ на официальном сайте в информационно-телекоммуникационной сети «Интернет» и направить в министерство информации и печати Саратовской области для официального опубликования.

3. Отделу учета объектов культурного наследия (Мастрюкова С.А.) направить уведомления, предусмотренные действующим законодательством в сфере охраны объектов культурного наследия.

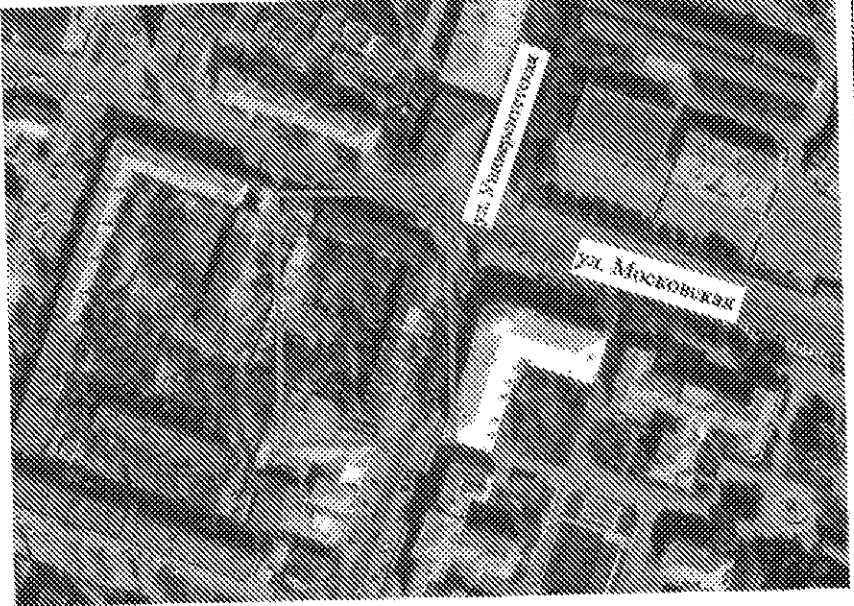
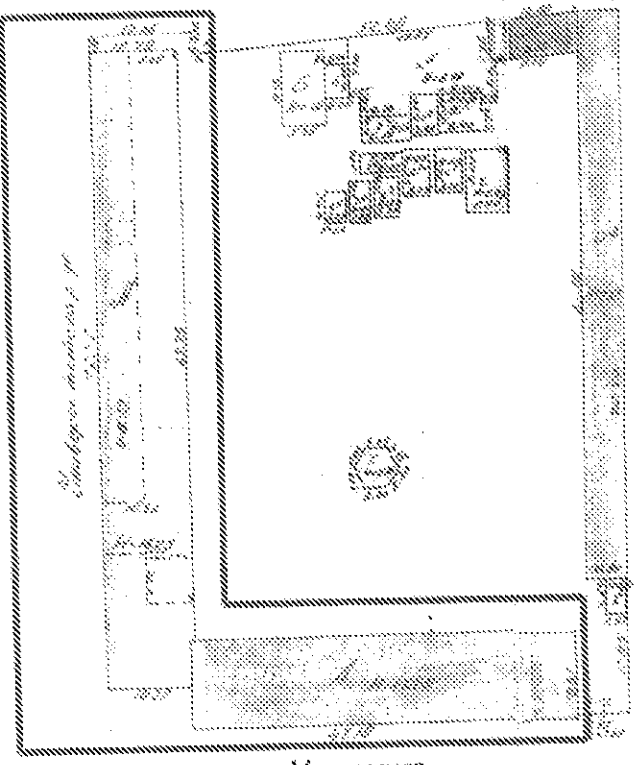
4. Контроль за исполнением настоящего приказа оставляю за собой.

5. Приказ вступает в силу с момента его официального опубликования.

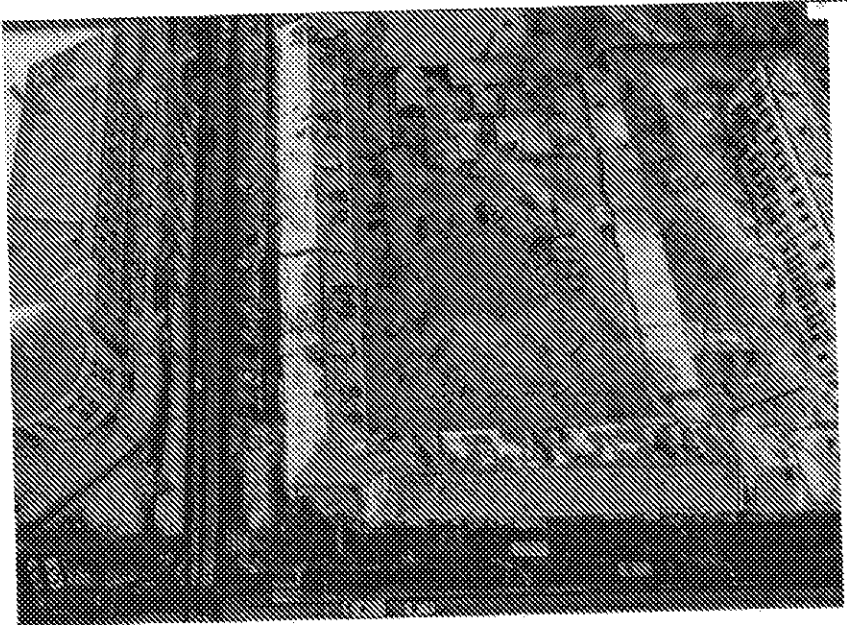
Зам. начальника управления

В.П. Афанасьева

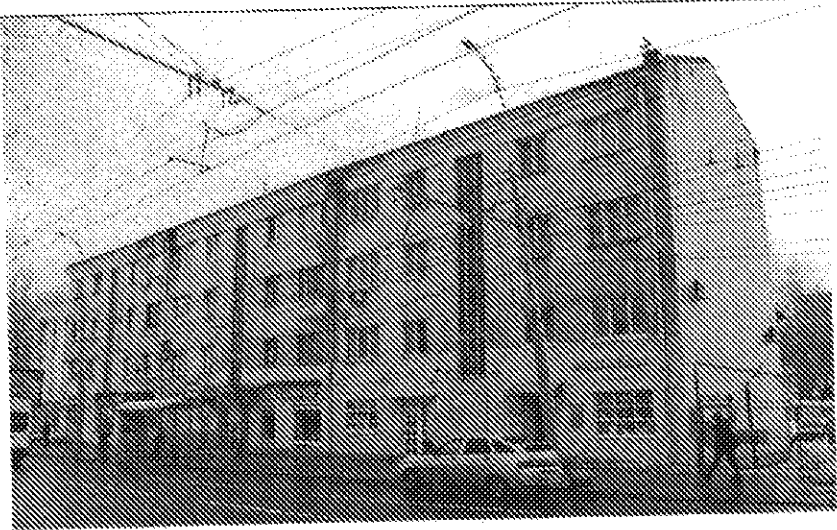
**Предмет охраны объекта культурного наследия регионального значения
«Дом жилой», 1930-е гг., расположенного по адресу: Саратовская область,
г. Саратов, ул. Московская, 157/ул. Университетская, 57**

Наименование и описание предмета охраны	Фото предмета охраны
<p><i>1. Местоположение Объекта в структуре города:</i></p> <ul style="list-style-type: none">• на пересечении ул. Московская и ул. Университетская.	 <p><i>Оранжевый квадрат – исследуемый объект План БТИ 1965 г.</i></p>
<p><i>2. Габариты, объемно-планировочная композиция и конструктивное решение здания:</i></p> <ul style="list-style-type: none">• этажность (четырёхэтажное);• форма в плане (Г-образная);• местоположение наружных несущих стен;	 <p><i>ул. Московская</i></p>

• кровля -- вальмовая.



2.1. Главный фасад по ул.
Московская:
- на 15 световых осей.

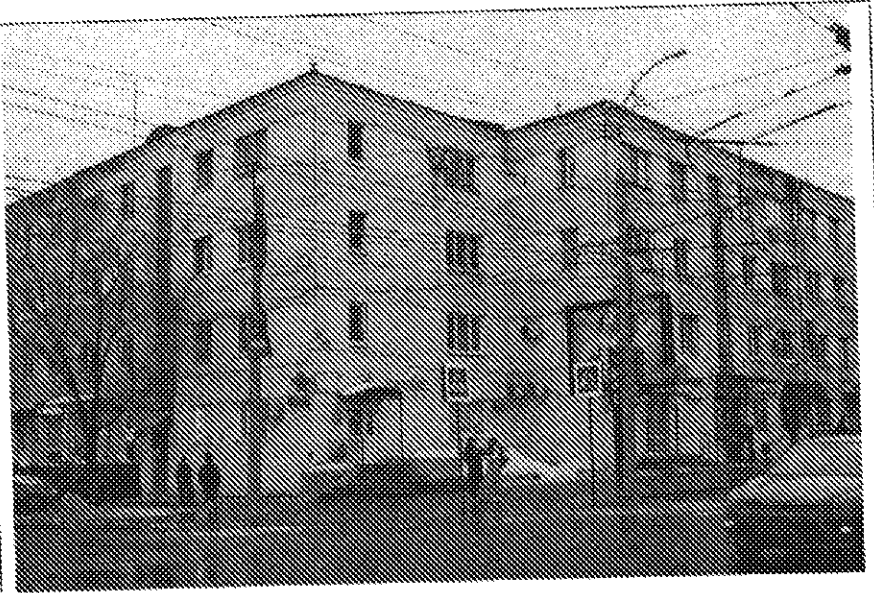


2.2. Главный фасад по ул.
Университетская:
- на 25 световых осей.



2.3. Торцевые фасады:

- по ул. Московская
- на 2 световые оси;
- по ул. Университетская
- на 1 световую ось.



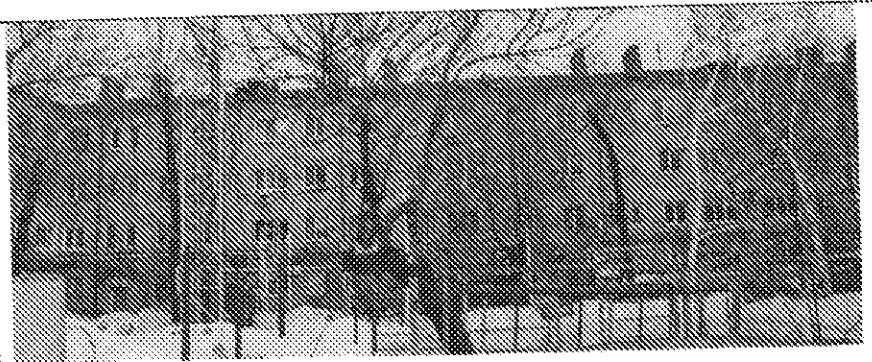
2.4. Дворовый фасад по ул. Московская:

- на 18 световых осей.



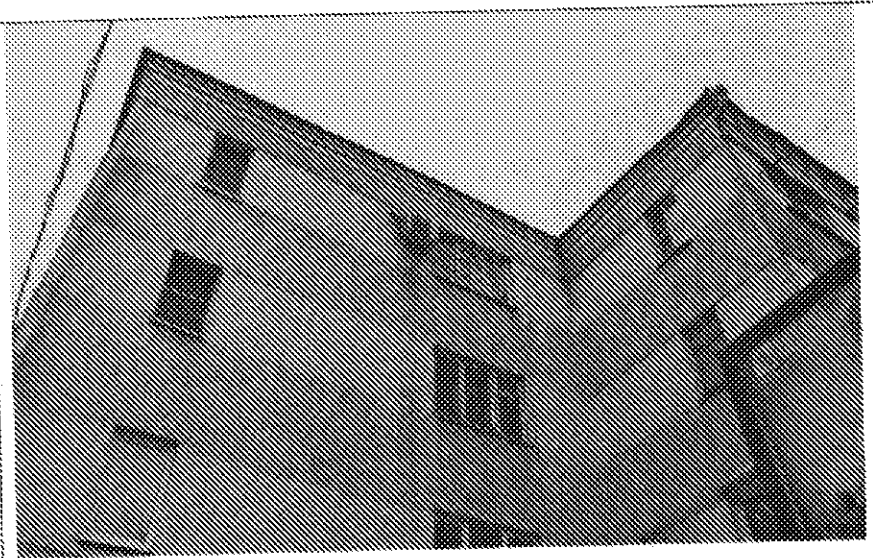
2.5. Дворовый фасад по ул. Университетская:

- на 28 световых осей.



3. Материал стен:

- кирпичная кладка;
- штукатурка.



4. Композиционное и архитектурно-художественное оформление фасадов сложившийся на период сер. XX в.:

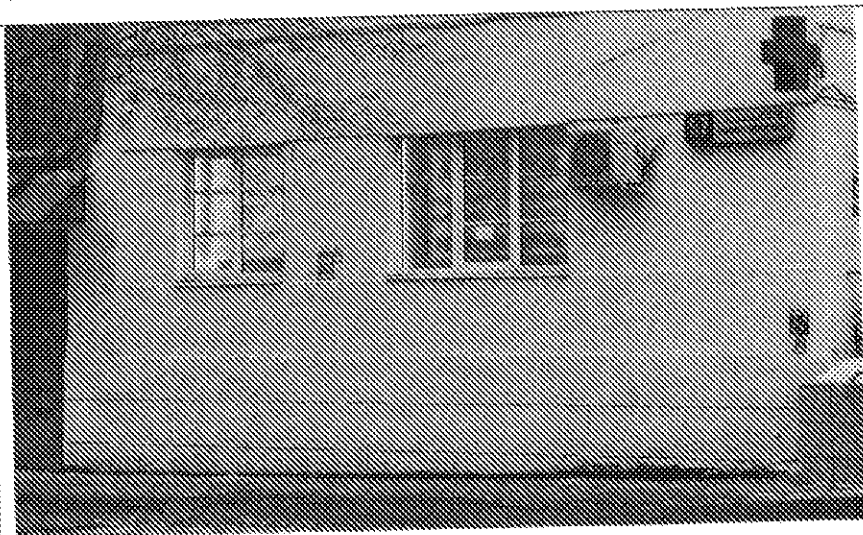
- стилевое решение фасада (конструктивизм);



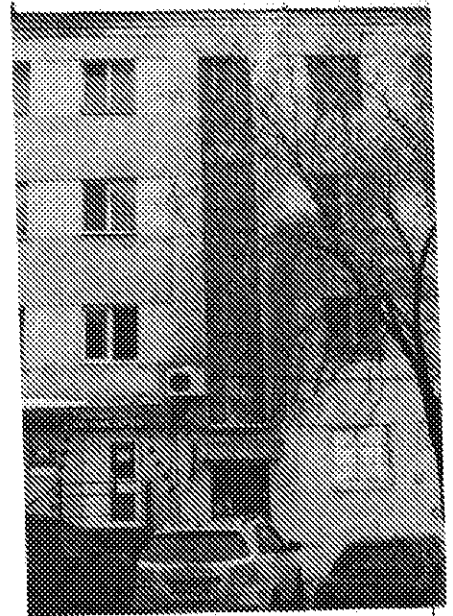
- горизонтальное членение фасадов:
 - профиль и вынос венчающего карниза;
 - профиль и фактура фриза;
 - профиль и фактура подоконных горизонтальных членений;



- вынос и шахматный руст покольной части фасада;



- вертикальное членение фасадов;
- обрамление подъездных окон.

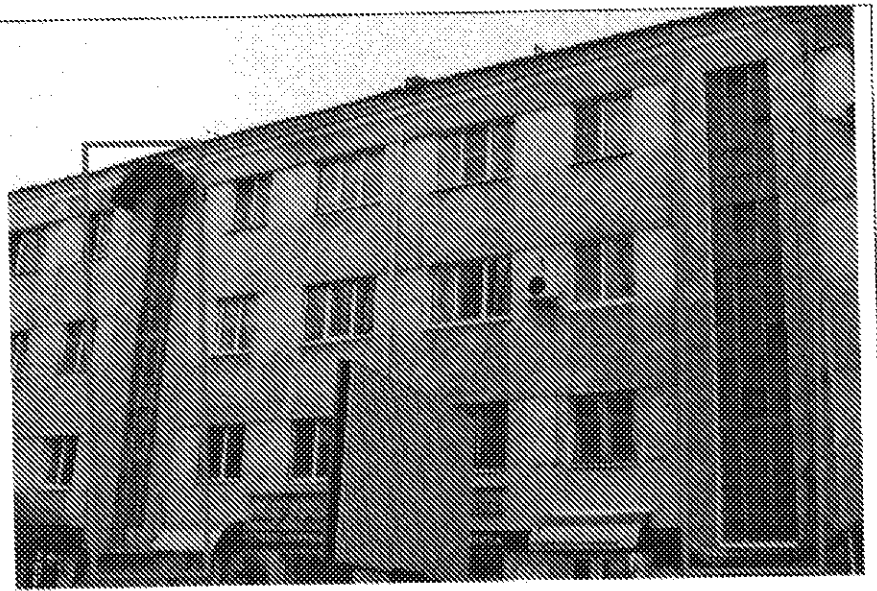


5. Габариты и местоположение световых осей и декоративных элементов световых осей:

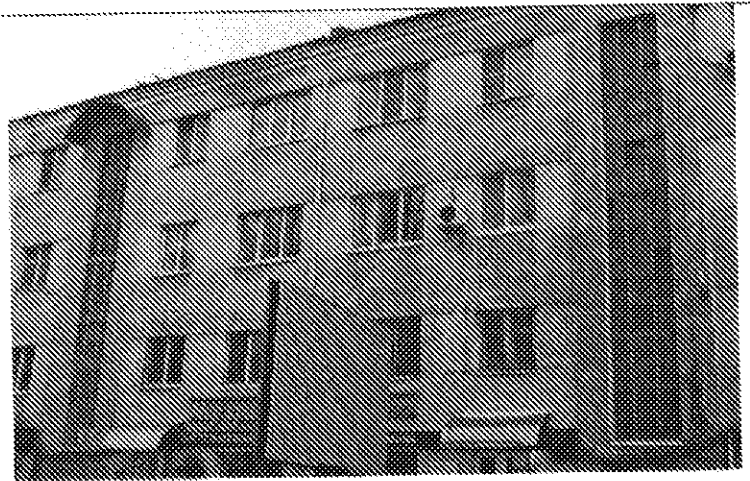
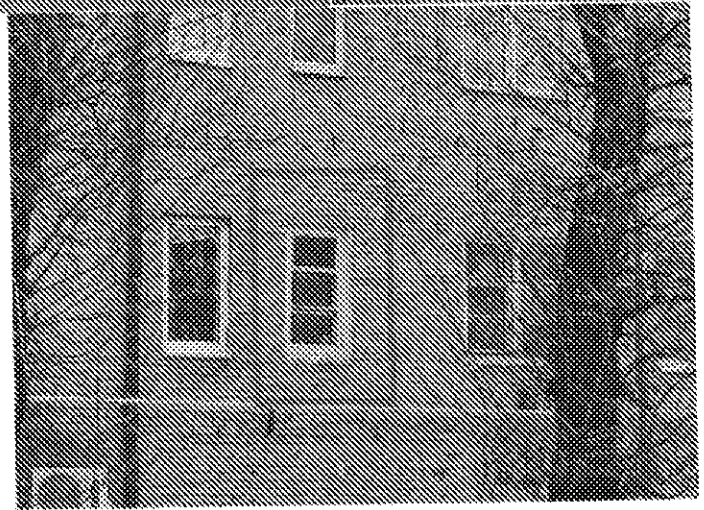
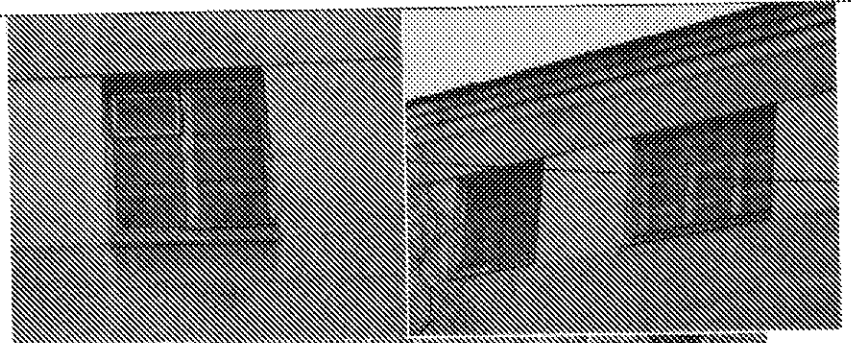
- три вида прямоугольных окон:
- вытянутые по вертикали,
- по горизонтали;
- форма приближенная к квадрату;



- прямоугольная форма окон, вытянутых по вертикали со 2-го по 4-й этажи;



- рисунок исторической расстекловки окон.



6. Архитектурно-конструктивное решение интерьеров:

- местоположение и габариты лестниц;
- местоположение ограждений лестниц.

