



**УПРАВЛЕНИЕ ПО ОХРАНЕ ОБЪЕКТОВ КУЛЬТУРНОГО
НАСЛЕДИЯ ПРАВИТЕЛЬСТВА САРАТОВСКОЙ ОБЛАСТИ**

П Р И К А З

от 19.05.2021 № 01-04/132

г. Саратов

**Об утверждении предмета
охраны объекта культурного
наследия регионального значения,
расположенного по адресу: Саратовская
область, г. Саратов, ул. Посадского, 173**

В соответствии со статьями 20 и 20.1 Федерального закона от 25 июня 2002 года № 73-ФЗ «Об объектах культурного наследия (памятниках истории и культуры) народов Российской Федерации», приказом Министерства культуры РФ от 13 января 2016 года № 28 «Об утверждении Порядка определения предмета охраны объекта культурного наследия, включенного в единый государственный реестр объектов культурного наследия (памятников истории и культуры) народов Российской Федерации в соответствии со статьей 64 Федерального закона от 25 июня 2002 года № 73-ФЗ «Об объектах культурного наследия (памятниках истории и культуры) народов Российской Федерации», Положением об управлении по охране объектов культурного наследия Правительства Саратовской области, утвержденным постановлением Правительства Саратовской области от 15 июня 2015 года № 288-П, согласно проекту предмета охраны, разработанному ГАУК «НПЦ», ПРИКАЗЫВАЮ:

1. Утвердить предмет охраны объекта культурного наследия регионального значения (ансамбля) «Мастерская зеркальная с фонтаном и сиренгарием», 2-я половина XIX в., расположенного по адресу: Саратовская область, г. Саратов, ул. Посадского, 173, согласно приложению.
2. Отделу административно-финансового и правового обеспечения (Власова Н.В.) разместить приказ на официальном сайте в информационно-телекоммуникационной сети «Интернет» и направить в министерство информации и печати Саратовской области для официального опубликования.
3. Отделу учета объектов культурного наследия (Мастрюкова С.А.) направить уведомления, предусмотренные действующим законодательством в сфере охраны объектов культурного наследия.
4. Контроль за исполнением настоящего приказа возлагаю на заместителя начальника управления Афанасьеву В.П.
5. Приказ вступает в силу с момента его официального опубликования.

Начальник управления

В.В. Мухин

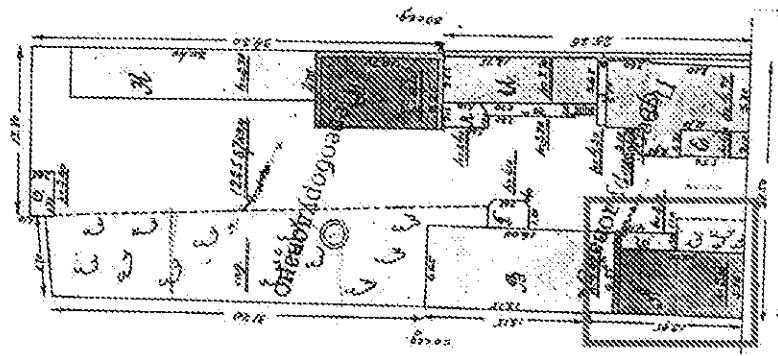
Предмет охраны объекта культурного наследия регионального значения (ансамбля) «Мастерская зеркальная с фонтаном и сиренгарием», 2-я половина XIX в., расположенного по адресу: Саратовская область, г. Саратов, ул. Посадского, 173

Наименование и описание предмета охраны	Иллюстрации	
<p>1. Градостроительные характеристики:</p> <ul style="list-style-type: none"> • местоположение Объекта в структуре города; 		
<p>1.1. Планировочные характеристики:</p> <ul style="list-style-type: none"> • композиция и объемно-пространственная организация ансамбля (основные оси, характер расположения и взаимодействия сооружений в пространстве); • месторасположение въезда; 		<p><i>Оранжевый прямоугольник – исследуемая территория</i></p>
<p>1.2. Ценные элементы застройки:</p> <ol style="list-style-type: none"> 1) Литера А; 2) Литера В; 3) Литера Д; 4) Литера Е (пристройка к литере Д); 5) Литера И; 6) Литера М; 7) Фонтан. 		 <p>ул. Посадского</p>

Литера А

2. Местоположение Объекта в структуре Ансамбля:

- северо-восточная сторона относительно въезда, вдоль ул. Посадского;



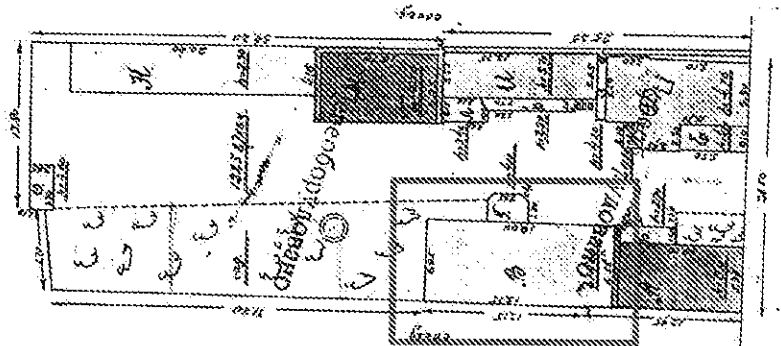
2.1. Объемно-пространственная композиция и силуэтные характеристики:

- одноэтажное строение.

Литера В

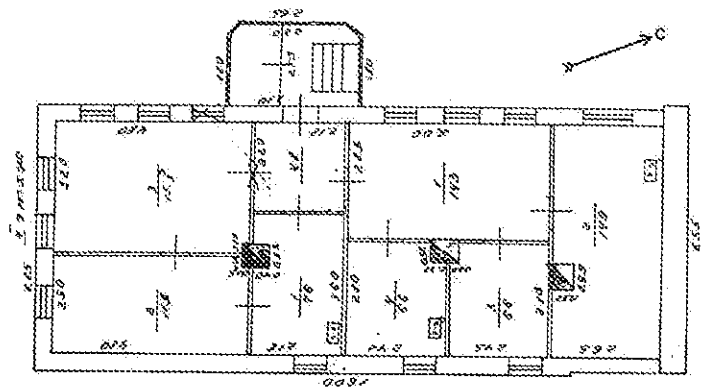
3. Местоположение Объекта в структуре Ансамбля:

- восточная сторона относительно въезда;



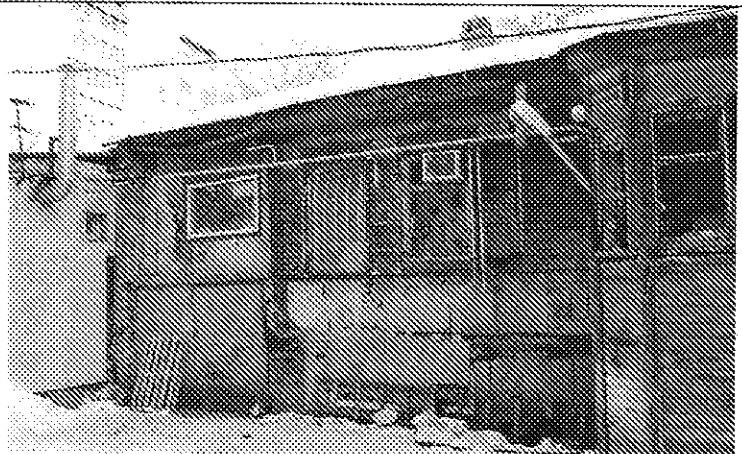
3.1. Габариты, объемно-планировочная композиция и конструктивное решение здания:

- форма в плане (прямоугольная);
- сложная форма кровли;
- местоположение несущих стен;



3.2. Объемно-пространственная композиция и силуэтные характеристики:

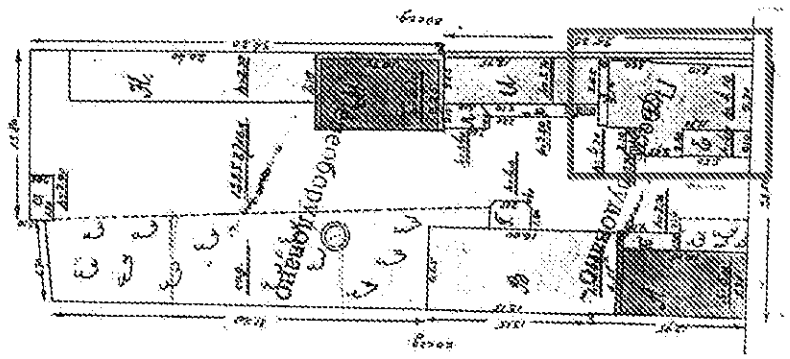
- двухэтажное строение.



Литера Д

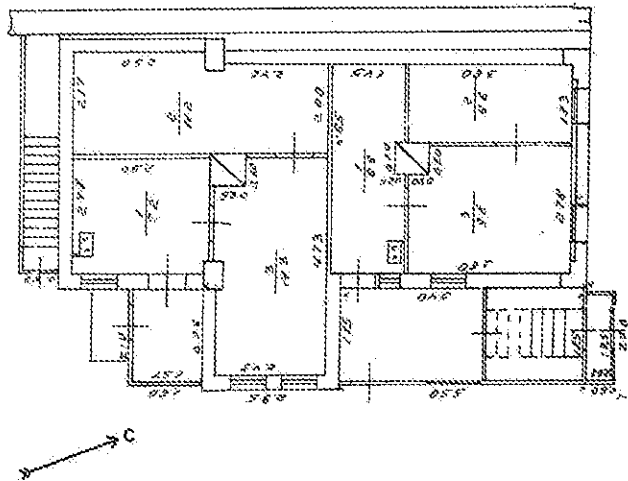
4. Местоположение Объекта в структуре Ансамбля:

- северо-западная сторона относительно въезда, вдоль ул. Посадского;



4.1. Габариты, объемно-планировочная композиция и конструктивное решение здания:

- форма в плане (Т-образная);
- сложная форма кровли;
- местоположение несущих стен;



4.2. Объемно-пространственная композиция и силуэтные характеристики:

- двухэтажное строение;

4.3. Характер и материал стен фасадов:

- открытая кирпичная кладка;

4.4. Архитектурно-художественное оформление фасада по ул. Посадского:

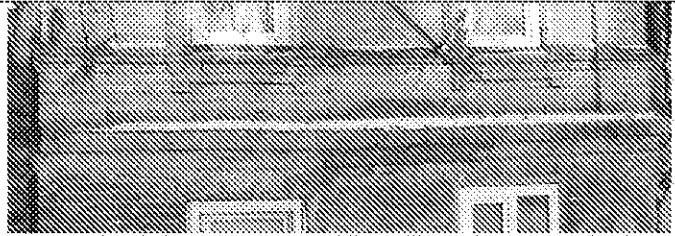
- местоположение и габариты угловых лопаток в уровне второго этажа;
- местоположение и габариты фриза с филёнками и кронштейнами;



- межэтажный карниз и тяга в уровне окон второго этажа;

4.5. Местоположение, габариты и декор световых осей:

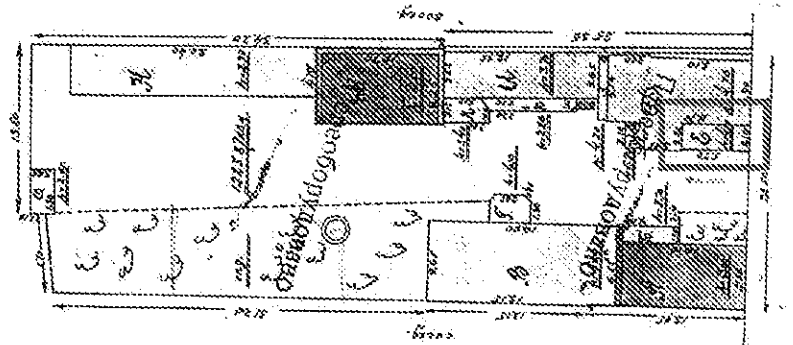
- прямоугольная форма окон.



Литера Е (пристройка к литере Д)

5. Местоположение Объекта в структуре Ансамбля:

- северо-западная сторона относительно въезда;



5.1. Объемно-пространственная композиция и силуэтные характеристики:

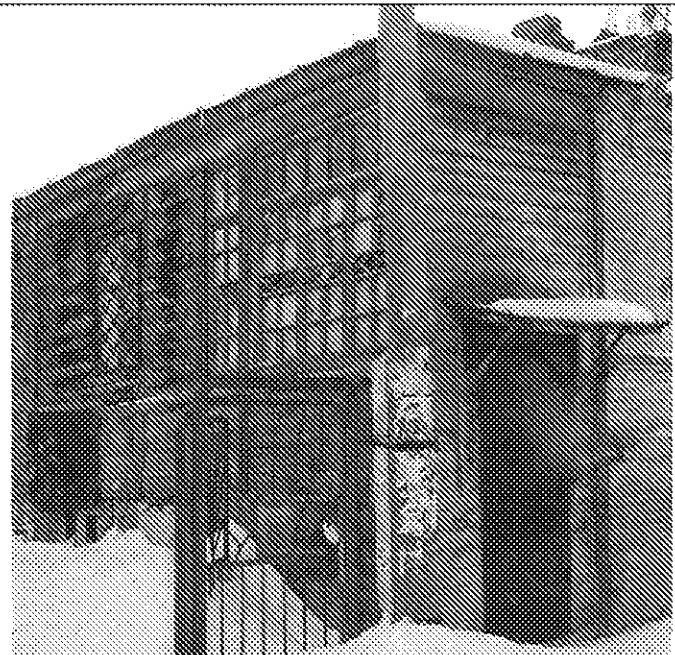
- двухэтажное строение;

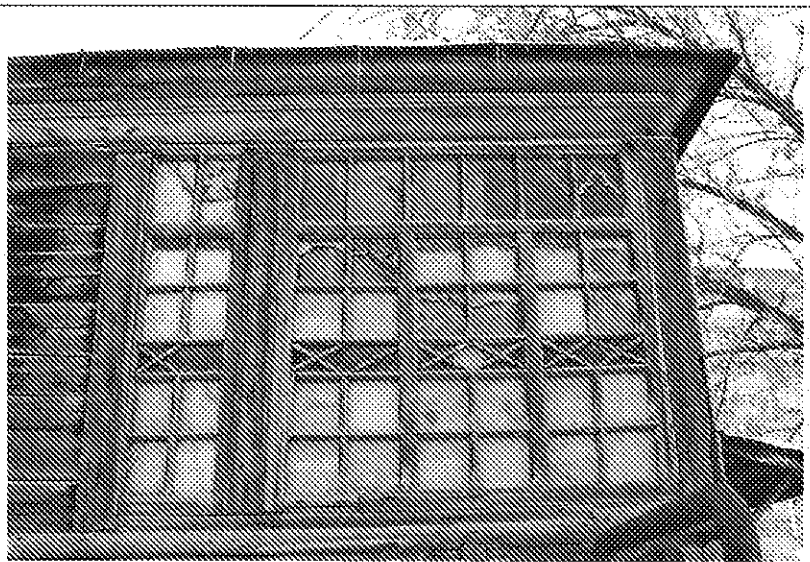
5.2. Характер и материал стен фасадов:

- дерево;

5.3. Местоположение, габариты и декор световых осей:

- прямоугольная форма окон;
- историческая расстекловка;

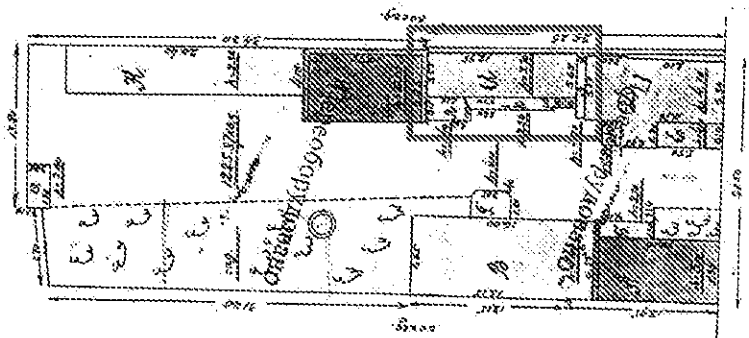




Литера И

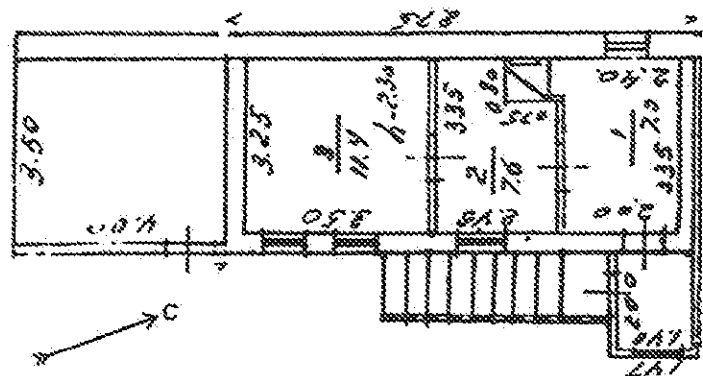
**6. Местоположение
Объекта в структуре
Ансамбля:**

- западная сторона
относительно въезда;



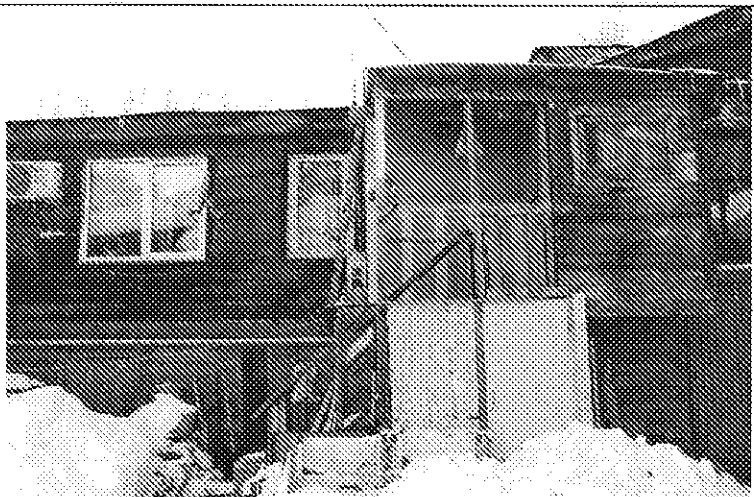
**6.1. Габариты, объемно-
планировочная
композиция и
конструктивное решение
здания:**

- форма в плане
(прямоугольная);
- односкатная форма
кровли;
- местоположение
несущих стен;



**6.2. Объемно-
пространственная
композиция и силуэтные
характеристики:**

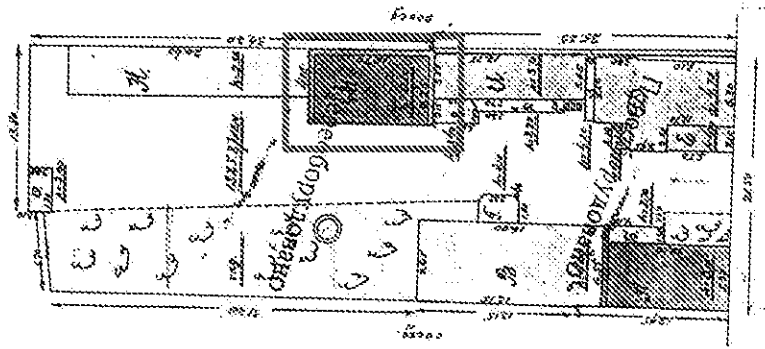
- двухэтажное строение.



Лигера М

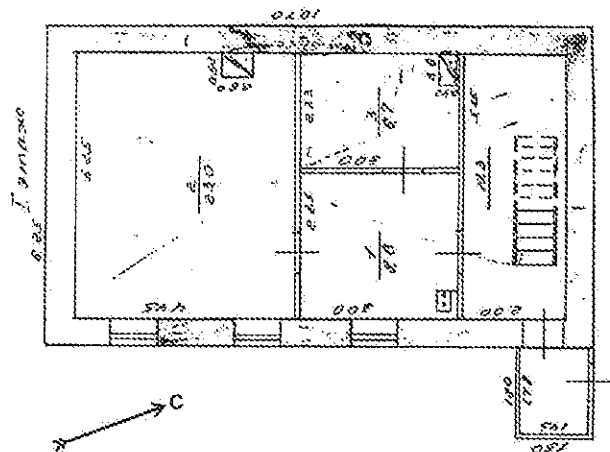
7. Местоположение Объекта в структуре Ансамбля:

- в глубине территории,
юго-западная сторона;



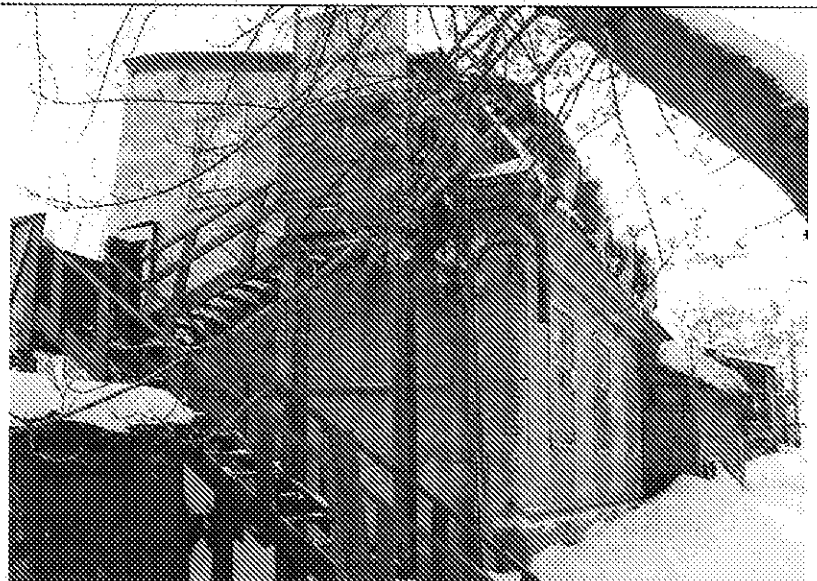
7.1. Габариты, объемно- планировочная композиция и конструктивное решение здания:

- форма в плане
(прямоугольная);
- мансардная ломаная
форма кровли;
- местоположение
несущих стен;



7.2. Объемно- пространственная композиция и силуэтные характеристики:

- одноэтажное строение с
мансардой;



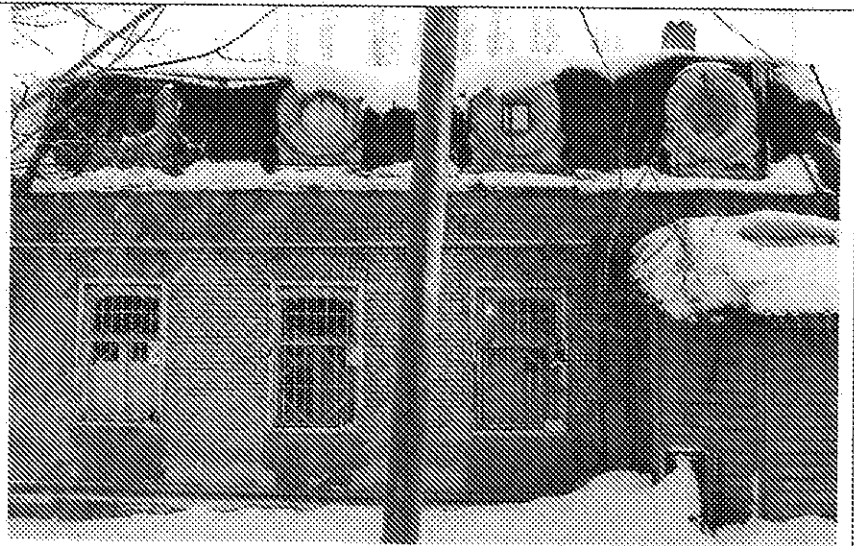
7.3. Характер и материал стен фасадов:

- открытая кирпичная
кладка;



7.4. Местоположение, габариты и декор световых осей:

- лучковая форма окон первого этажа;
- слуховые окна круглой формы в обрамлении.



Фонтан

8. Местоположение Объекта в структуре Ансамбля:

- в глубине территории, юго-восточная сторона.

