



## УПРАВЛЕНИЕ ПО ОХРАНЕ ОБЪЕКТОВ КУЛЬТУРНОГО НАСЛЕДИЯ ПРАВИТЕЛЬСТВА САРАТОВСКОЙ ОБЛАСТИ

### П Р И К А З

от 19.05.2021 № 01-04/19/21

г. Саратов

**Об утверждении предмета  
охраны объекта культурного  
наследия регионального значения,  
расположенного по адресу: Саратовская  
область, г. Саратов, ул. Московская, 31**

В соответствии со статьями 20 и 20.1 Федерального закона от 25 июня 2002 года № 73-ФЗ «Об объектах культурного наследия (памятниках истории и культуры) народов Российской Федерации», приказом Министерства культуры РФ от 13 января 2016 года № 28 «Об утверждении Порядка определения предмета охраны объекта культурного наследия, включенного в единый государственный реестр объектов культурного наследия (памятников истории и культуры) народов Российской Федерации в соответствии со статьей 64 Федерального закона от 25 июня 2002 года № 73-ФЗ «Об объектах культурного наследия (памятниках истории и культуры) народов Российской Федерации», Положением об управлении по охране объектов культурного наследия Правительства Саратовской области, утвержденным постановлением Правительства Саратовской области от 15 июня 2015 года № 288-П, согласно проекту предмета охраны, разработанному ГАУК «НПЦ», ПРИКАЗЫВАЮ:

1. Утвердить предмет охраны объекта культурного наследия регионального значения «Дом, где жили во время путешествия по России немецкий естествоиспытатель Гумбольдт Александр и английский геолог Родерик Импи Мурчисон», 1829 г. 1841 г., расположенного по адресу: Саратовская область, г. Саратов, ул. Московская, 31, согласно приложению.

2. Отделу административно-финансового и правового обеспечения (Власова Н.В.) разместить приказ на официальном сайте в информационно-телекоммуникационной сети «Интернет» и направить в министерство информации и печати Саратовской области для официального опубликования.

3. Отделу учета объектов культурного наследия (Мастрюкова С.А.) направить уведомления, предусмотренные действующим законодательством в сфере охраны объектов культурного наследия.

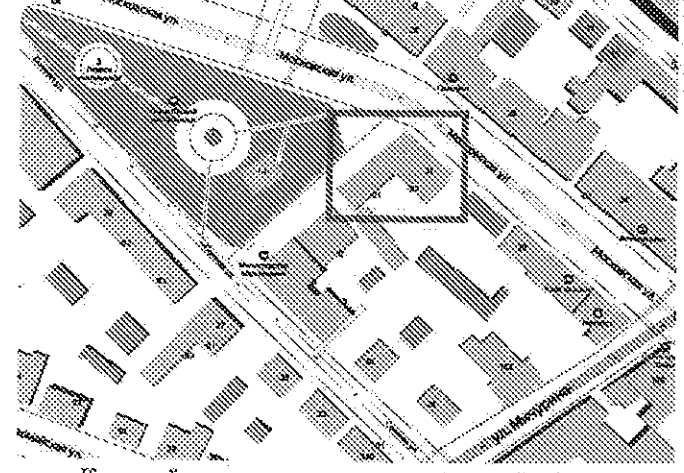
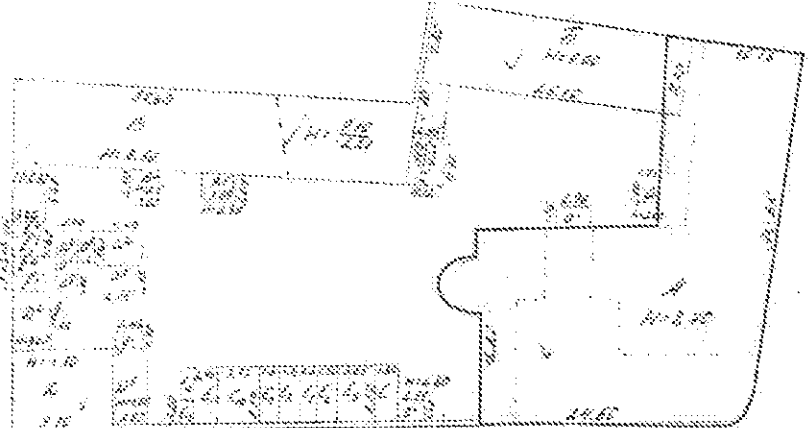
4. Контроль за исполнением настоящего приказа возлагаю на заместителя начальника управления Афанасьеву В.П.

5. Приказ вступает в силу с момента его официального опубликования.

Начальник управления

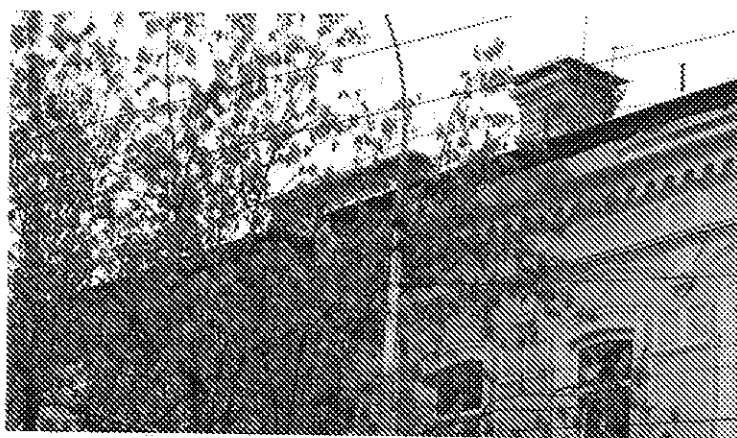
В.В. Мухин

**Предмет охраны объекта культурного наследия регионального  
значения «Дом, где жили во время путешествия по России немецкий  
естествоиспытатель Гумбольдт Александр и английский геолог Родерик  
Импи Мурчисон», 1829 г. 1841 г., расположенного по адресу:  
Саратовская область, г. Саратов, ул. Московская, 31**

Наименование и описание предмета охраны	Фото предмета охраны
<p><i>1. Местоположение</i> <i>Объекта в структуре города:</i> угловое расположение по ул. Московская и сквера Первой учительницы</p>	 <p align="center"><i>Красный прямоугольник – исследуемый объект</i></p>
<p><i>2. Габариты, объемно-планировочная композиция и конструктивное решение здания:</i></p> <ul style="list-style-type: none"> <li>● этажность (двухэтажное);</li> <li>● форма в плане (Г-образная);</li> <li>● вальмовая форма кровли;</li> <li>● местоположение несущих стен;</li> </ul>	 <p align="center"><i>Ул. Московская</i></p>
<p><i>3. Материал стен – кирпичная кладка, штукатурка.</i></p>	

*4. Композиционное и архитектурно-художественное оформление северо-восточного фасада (ул. Московская):*

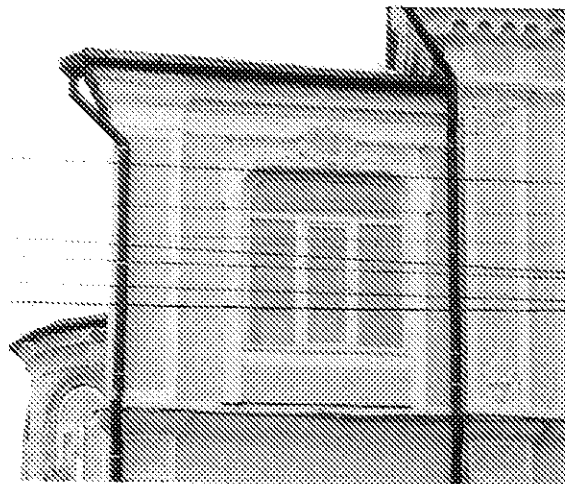
- 8 световых осей;
- стилевое решение (эkleктика);
- вынос, габариты и форма разорванного венчающего карниза;
- местоположение, габариты и форма аркатурного подкарнизного пояса;
- местоположение, габариты и декор фриза;
- вынос габариты и профиль межэтажного карниза;
- рустовка стен в уровне 1-го этажа;
- рустованные лопатки в уровне 1-го этажа;
- филенчатые лопатки с лепным декором в уровне 2-го этажа;
- межконные филенки в уровне 2-го этажа;



- местоположение, габариты и форма консолей под фризом;
- местоположение форма и габариты аттика.

**4.1. Габариты, местоположение и декор световых осей северо-восточного фасада:**

- прямоугольная форма окон в уровне 1-го этажа;
- лучковое завершение окон в уровне 2-го этажа;
- псевдотрехцентровая форма левого крайнего окна в уровне 2-го этажа;
  
- обрамление окон в уровне 1-го этажа наличниками с «ушками»;
- обрамление наличниками с «ушками» окон в уровне 2-го этажа
- имитация сандриков в уровне 2-го этажа;
- филленчатый подоконный декор в уровне 2-го этажа;
  
- декор левого крайнего окна в уровне 2-го этажа:
  - наличник с «ушками»,
  - сандрик с картушем и декоративным орнаментом.

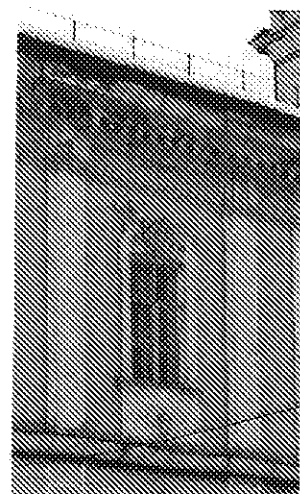


*5. Композиционное и архитектурно-художественное оформление северо-западного фасада (сквер Первой учительницы):*

- 12 световых осей;
- стилевое решение (эkleктика);
- вынос, габариты и форма венчающего карниза;
- местоположение, габариты и форма аркатурного подкарнизного пояса;
- местоположение, габариты и декор фриза;
- вынос габариты и профиль межэтажного карниза;
- рустовка стен в уровне 1-го этажа;
- рустованные лопатки в уровне 1-го этажа;
- филежные лопатки с лепным декором в уровне 2-го этажа;
- плоские и раскрепованные лопатки в уровне 2-го этажа.

*5.1 Габариты, местоположение и декор световых осей северо-западного фасада:*

- прямоугольная форма окон в уровне 1-го этажа;
- лучковая форма окон в уровне 2-го этажа;
- обрамление окон наличниками с «ушками» в уровне 1-го этажа;
- имитация сандриков в уровне 2-го этажа;
- обрамление наличниками с «ушками» в уровне 2-го этажа;
- подоконный декор с лепниной и маскаронном в уровне 2-го этажа;



- обрамление наличником с «ушками» центрального окна в уровне 2-го этажа;
- сандрик с лепным декором и картушем по центральному окну в уровне 2-го этажа.



*6. Композиционное и архитектурно-художественное оформление дворового фасада:*

- 3 световые оси;
- вынос, габариты и форма венчающего и межэтажного карнизов;
- местоположение габариты и форма эркера.



*6.1. Габариты, местоположение и декор световых осей:*

- лучковая форма окон в уровне 1 этажа;
- псевдотрехцентровая форма окон в уровне 2 этажа;
- полуциркульная форма окон эркера в уровне 2-го этажа.

