



УПРАВЛЕНИЕ ПО ОХРАНЕ ОБЪЕКТОВ КУЛЬТУРНОГО НАСЛЕДИЯ ПРАВИТЕЛЬСТВА САРАТОВСКОЙ ОБЛАСТИ

П Р И К А З

от 19.05.2021 № 01-04/136

г. Саратов

**Об утверждении предмета
охраны объекта культурного
наследия регионального значения,
расположенного по адресу: Саратовская
область, г. Петровск, ул. Кирова, 129**

В соответствии со статьями 20 и 20.1 Федерального закона от 25 июня 2002 года № 73-ФЗ «Об объектах культурного наследия (памятниках истории и культуры) народов Российской Федерации», приказом Министерства культуры РФ от 13 января 2016 года № 28 «Об утверждении Порядка определения предмета охраны объекта культурного наследия, включенного в единый государственный реестр объектов культурного наследия (памятников истории и культуры) народов Российской Федерации в соответствии со статьей 64 Федерального закона от 25 июня 2002 года № 73-ФЗ «Об объектах культурного наследия (памятниках истории и культуры) народов Российской Федерации», Положением об управлении по охране объектов культурного наследия Правительства Саратовской области, утвержденным постановлением Правительства Саратовской области от 15 июня 2015 года № 288-П, согласно проекту предмета охраны, разработанному ООО «Тамбовский научно-технический центр строительства и архитектуры», ПРИКАЗЫВАЮ:

1. Утвердить предмет охраны объекта культурного наследия регионального значения «Здание казначейства уездного», 1912 г., расположенного по адресу: Саратовская область, г. Петровск, ул. Кирова, 129, согласно приложению.

2. Отделу административно-финансового и правового обеспечения (Власова Н.В.) разместить приказ на официальном сайте в информационно-телекоммуникационной сети «Интернет» и направить в министерство информации и печати Саратовской области для официального опубликования.

3. Отделу учета объектов культурного наследия (Мастрюкова С.А.) направить уведомления, предусмотренные действующим законодательством в сфере охраны объектов культурного наследия.

4. Контроль за исполнением настоящего приказа возлагаю на заместителя начальника управления Афанасьеву В.П.

5. Приказ вступает в силу с момента его официального опубликования.

Начальник управления

В.В. Мухин

Предмет охраны объекта культурного наследия регионального значения «Здание казначейства уездного», 1912 г., расположенного по адресу: Саратовская область, г. Петровск, ул. Кирова, 129

1. Местоположение: в историческом центре города Петровск, на пересечении ул. Кирова (нечетная сторона) и ул. Панфилова (четная сторона), с ориентацией главного фасада на юг (Схема 1).

2. Объемно-пространственная композиция здания: прямоугольная форма в плане с двумя пристройками по восточному фасаду; основной объем здания разновысокий в один этаж со скатной кровлей; башня юго-западного угла здания квадратной формы в плане с шатровой кровлей; пристройка в виде башни в юго-восточном углу здания с шатровой кровлей (Фото 1).

3. Архитектурно-композиционное решение фасадов:

3.1 Южный (главный) фасад

3.1.1. Композиционное решение фасада (Схема 2):

асимметричная композиция с ризалитом и двумя угловыми башнями; ризалит с высоким силуэтным завершением; главный вход по центральной оси ризалита; угловые башни с шатровой кровлей и шпилями.

3.1.2. Ризалит (композиция и декор) (Фото 4):

входная группа по центральной оси ризалита; дверной проем главного входа по центральной оси ризалита; деревянное остекленное двустворчатое заполнение проема с глухой верхней фрамугой с прямоугольными филенками, с глухой нижней частью с квадратными филенками; три оконных проема вокруг входного проема формирующие циркульную композицию; широкий наличник циркульной формы с фигурными импостами и центральным замковым камнем, объединяющий оконные проемы, круглые декоративные элементы в нижней части наличника; нижняя выступающая плоскость ризалита, отделенная профилированной тягой; цоколь; угловые филенчатые тумбы с профилированным карнизным завершением и четырехскатным металлическим оголовьем; профилированный венчающий карниз с кронштейнами и прямоугольный аттик с эллиптическим завершением между тумбами ризалита.

3.1.3. Световые проемы (местоположение, габариты, форма и рисунок расстекловки заполнения световых проемов, количество световых проемов по фасаду) (Фото 5-8):

оконные проемы юго-западной башни - узкие сдвоенные с трапециевидным завершением, клинчатыми перемычками, крупным

наличником сложной формы, объединяющим проемы по верхней части, с центральным замковым камнем, прямоугольные подоконные ниши; широкие оконные проемы основного объема и юго-восточной башни – прямоугольной формы с прямоугольной подоконной нишей; узкие слуховые окна фронтона.

3.1.4. Декор фасада (Фото 8):

Порестики над окнами угловых башен; прямоугольная выступающая плоскость фасада над окнами угловых башен.

3.1.5. Элементы горизонтального членения фасада (Фото 9,10):

- цоколь: профиль и габариты;
- профилированная подоконная тяга;
- пояс в уровне оконных проемов: форма и габариты;
- венчающий карниз юго-западной и юго-восточной башен: профилированный карниз ступенчатой формы, декорированный мелкими дентикулами;
- венчающий карниз основного объема: профилированный карниз ступенчатой формы, декорированный крупными дентикулами.

3.2 Западный (боковой) фасад:

3.2.1. Композиционное решение фасада (Схема 3):

трехчастная асимметричная композиция из разновысоких объемов, с центральным ризалитом и угловой башней; угловая башня с шатровой кровлей и шпилем.

3.2.2. Ризалит (композиция и декор) (Фото 12,13):

симметричная относительно центральной оси ризалита композиция; широкие оконные проемы прямоугольной формы с прямоугольными подоконными нишами; цоколь; профилированная подоконная тяга, объединяющая оконные проемы; простой плоский пояс в уровне оконных проемов; венчающий карниз ступенчатого профиля, декорированный крупными дентикулами.

3.2.3. Световые проемы (местоположение, габариты, форма и рисунок расстекловки заполнения световых проемов) (Фото 14,15):

оконные проемы юго-западной башни - узкие сдвоенные с трапециевидным завершением, клинчатыми перемычками, крупным наличником сложной формы, объединяющим проемы по верхней части, с центральным замковым камнем, прямоугольные подоконные ниши; оконные проемы основного объема – узкие строенные, прямоугольной формы с клинчатыми перемычками, крупным наличником сложной зубчатой формы, объединяющим проемы по верхней части, квадратные подоконные филенчатые ниши.

3.2.4. Декор фасада (Фото 16):

поребрик над окнами угловой башни; прямоугольная выступающая плоскость фасада над окнами угловой башни.

3.2.5. Элементы горизонтального членения фасада (Фото 14-16):

- цоколь: профиль и габариты;
- профилированная подоконная тяга;
- венчающий карниз юго-западной башни: профилированный карниз ступенчатой формы, декорированный мелкими дентикулами;
- венчающий карниз: профилированный карниз ступенчатой формы, декорированный мелкими дентикулами.

3.3 Северный (дворовой) фасад

3.3.1. Композиционное решение фасада (Схема 4):

двухчастная композиция из основного объема и пристройки под единый карниз.

3.3.2. Световые проемы (местоположение, габариты, форма и рисунок расстекловки заполнения световых проемов) (Фото 18-20):

оконные проемы основного объема - прямоугольные с лучковым завершением и выступающей лучковой перемычкой с замковым камнем; оконные проемы пристройки – узкие с лучковым завершением и лучковой перемычкой; узкий оконный проем прямоугольной формы на фронтоне.

3.3.3. Входной дверной проем (месторасположение, габариты, форма и оформление) (Фото 21):

прямоугольный дверной проем; двухскатный козырек над входным проемом: кованые кронштейны, кованое декоративное оформление лицевой плоскости.

3.3.4. Элементы горизонтального членения фасада (Фото 19-21):

- цоколь: профиль и габариты;
- венчающий карниз основного объема и пристройки: профилированный карниз ступенчатой формы.

3.4 Восточный (дворовой) фасад:

3.4.1. Композиционное решение фасада (Схема 5):

четырёхчастная композиция из основного объема, центральной и боковой пристройки и угловой башни; угловая башня с шатровой кровлей и шпилем.

3.4.2. Световые проемы (местоположение, габариты, форма и рисунок расстекловки заполнения световых проемов) (Фото 22,23):

оконный проем боковой пристройки - прямоугольный с лучковым завершением; широкие оконные проемы основного объема - прямоугольной формы с выступающей клинчатой перемычкой с замковым камнем.

3.4.3. Декор фасада (Фото 24):

поребрик под карнизом угловой башни; прямоугольная выступающая плоскость фасада под карнизом угловой башни.

3.4.4. Элементы горизонтального членения фасада (Фото 22-24):

- венчающий карниз основного объема и боковой пристройки: профилированный карниз ступенчатой формы;
- венчающий карниз угловой башни: профилированный карниз ступенчатой формы, декорированный мелкими дентикулами.

4. Крыша здания: конфигурация и тип кровли (двухскатная кровля над основным объемом с фронтонами, по северному и южному фасадам, со слуховыми окнами (К1), трехскатная кровля над основным объемом вдоль северного фасада с арочными слуховыми окнами (К2), односкатная над основным объемом вдоль южного фасада (К3), трехскатная над пристройкой в северо-восточном углу (К4), усеченная шатровая по осям башен (К5)), углы уклона кровли; характер кровельного покрытия (фальцевое металлическое над основным объемом и пристройками, шпешечное над башнями) (Схема 7).

5. Материал и характер обработки фасадов: открытая кирпичная кладка по южному, западному, северному и восточному фасадам. (Фото 4,10,11,17,23).

6. Планировка здания: пространственно-планировочная структура в габаритах основных несущих стен и колонн (Схема 6).

7. Интерьеры (архитектурное решение и декор интерьеров):

7.1. Помещение П1 (входной вестибюль) (Схема 6, фото 25-28):

- дверной проем тамбура: деревянное остекленное двустворчатое заполнение проема;
- архитектурно-декоративное оформление пола: форма, высота и расположение заглабления пола у главного входа; лестница в четыре ступени на основной уровень пола; историческая керамическая плитка из белой глины, с декоративными вставками;
- архитектурно-декоративное оформление пола тамбура: историческая керамическая плитка из белой глины, с декоративными вставками.

7.2. Помещение П2 (главный зал) (Схема 6, фото 29-33):

- дверной проем: деревянное остекленное двустворчатое заполнение проема, деревянный наличник;
- металлические колонны: местоположение, архитектурно-декоративное оформление;
- архитектурно - декоративное оформление потолка профилированной потолочной тягой; форма, профиль.

- архитектурно-декоративное оформление пола: историческая керамическая плитка из белой глины, с декоративными вставками.

7.3. Помещение ПЗ (кабинет) (Схема 6, фото 34):

- архитектурно-декоративное оформление пола: паркет-елочка.

Графические материалы

СХЕМА 1

СИТУАЦИОННАЯ СХЕМА РАЗМЕЩЕНИЯ ОБЪЕКТА КУЛЬТУРНОГО НАСЛЕДИЯ РЕГИОНАЛЬНОГО ЗНАЧЕНИЯ «ЗДАНИЕ КАЗНАЧЕЙСТВА УЕЗДНОГО», 1912 Г., РАСПОЛОЖЕННОГО ПО АДРЕСУ:

САРАТОВСКАЯ ОБЛАСТЬ, Г. ПЕТРОВСК, УЛ. КИРОВА, 129
НА ЗЕМЕЛЬНОМ УЧАСТКЕ С КАДАСТРОВЫМ НОМЕРОМ 64:45:040104:62



СХЕМА 2

СХЕМА РАЗМЕЩЕНИЯ ЭЛЕМЕНТОВ ПРЕДМЕТА ОХРАНЫ

ОБЪЕКТА КУЛЬТУРНОГО НАСЛЕДИЯ РЕГИОНАЛЬНОГО ЗНАЧЕНИЯ «ЗДАНИЕ КАЗНАЧЕЙСТВА УЕЗДНОГО»,
1912 Г., РАСПОЛОЖЕННОГО ПО АДРЕСУ: САРАТОВСКАЯ ОБЛАСТЬ, Г. ПЕТРОВСК, УЛ. КИРОВА, 129
НА ЗЕМЕЛЬНОМ УЧАСТКЕ С КАДАСТРОВЫМ НОМЕРОМ 64:45:040104:62

Южный фасад (главный)

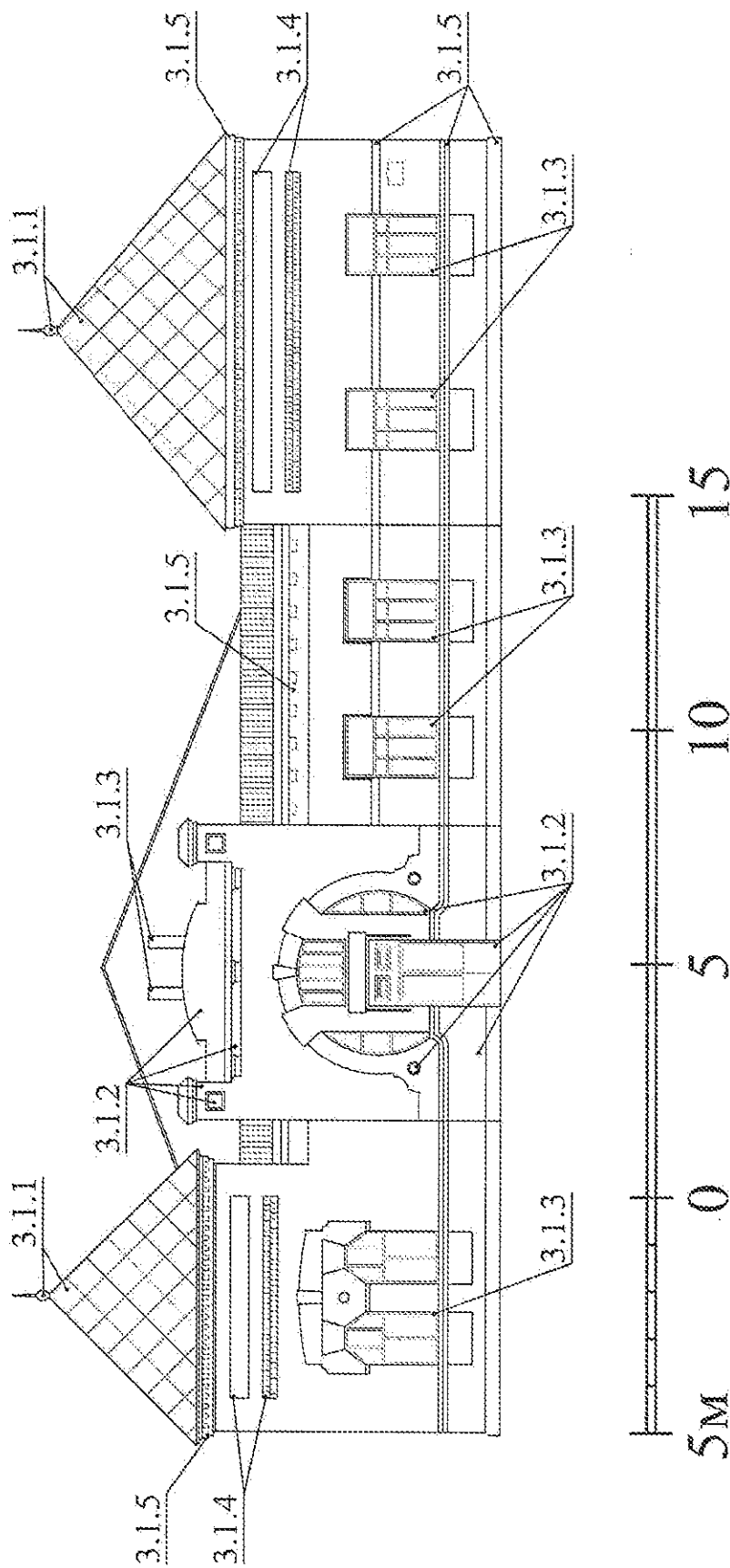


СХЕМА 3

СХЕМА РАЗМЕЩЕНИЯ ЭЛЕМЕНТОВ ПРЕДМЕТА ОХРАНЫ
ОБЪЕКТА КУЛЬТУРНОГО НАСЛЕДИЯ РЕГИОНАЛЬНОГО ЗНАЧЕНИЯ «ЗДАНИЕ КАЗНАЧЕЙСТВА УЕЗДНОГО»,
1912 Г., РАСПОЛОЖЕННОГО ПО АДРЕСУ: САРАТОВСКАЯ ОБЛАСТЬ, Г. ПЕТРОВСК, УЛ. КИРОВА, 129
НА ЗЕМЕЛЬНОМ УЧАСТКЕ С КАДАСТРОВЫМ НОМЕРОМ 64:45:040104:62

Западный фасад (боковой)

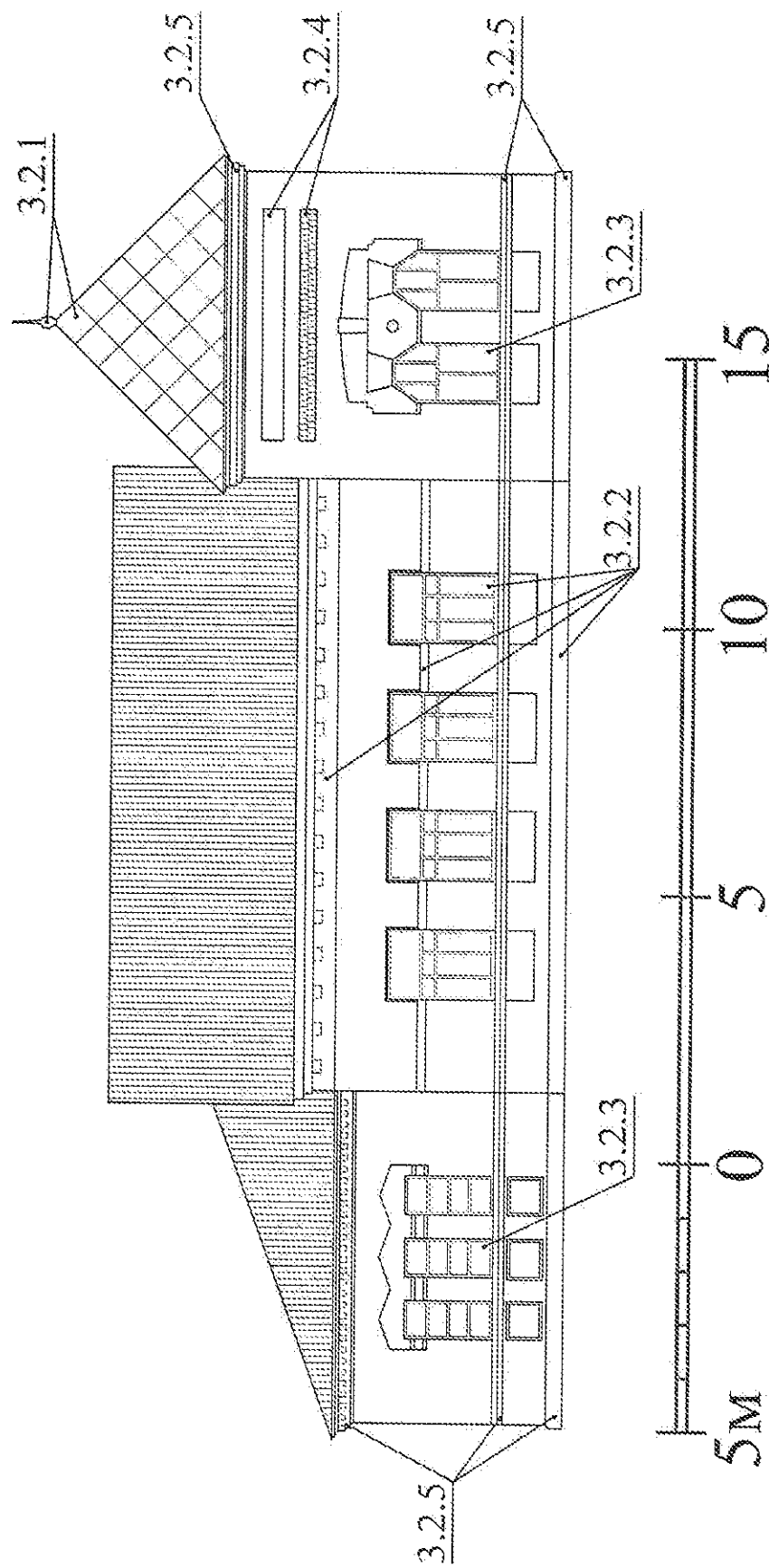


СХЕМА 4

СХЕМА РАЗМЕЩЕНИЯ ЭЛЕМЕНТОВ ПРЕДМЕТА ОХРАНЫ

ОБЪЕКТА КУЛЬТУРНОГО НАСЛЕДИЯ РЕГИОНАЛЬНОГО ЗНАЧЕНИЯ «ЗДАНИЕ КАЗНАЧЕЙСТВА УЕЗДНОГО»,
1912 Г., РАСПОЛОЖЕННОГО ПО АДРЕСУ: САРАТОВСКАЯ ОБЛАСТЬ, Г. ПЕТРОВСКОЕ, УЛ. КИРОВА, 129
НА ЗЕМЕЛЬНОМ УЧАСТКЕ С КАДАСТРОВЫМ НОМЕРОМ 64:45:040104:62

Северный фасад (дворовый)

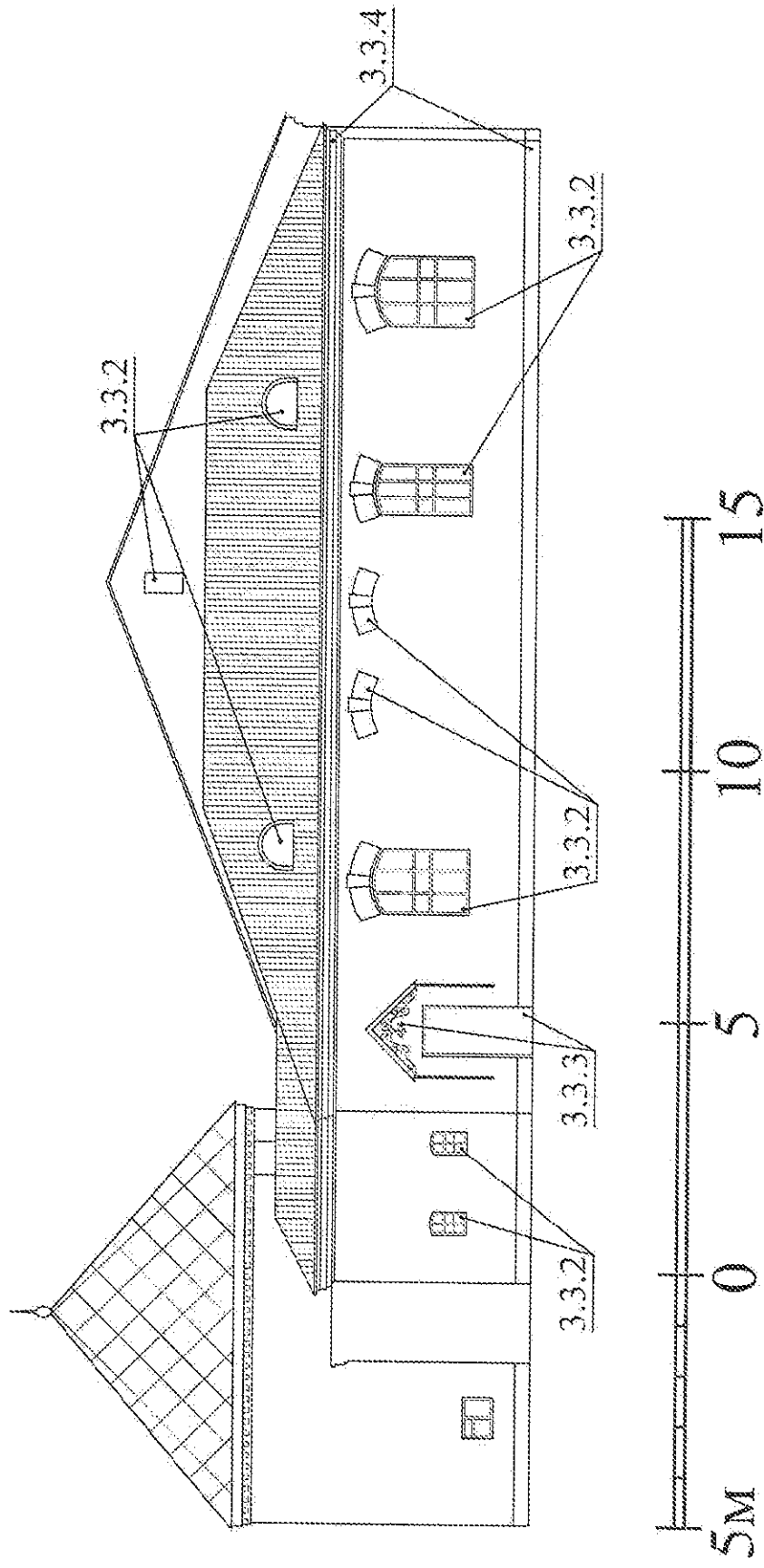


СХЕМА 5

СХЕМА РАЗМЕЩЕНИЯ ЭЛЕМЕНТОВ ПРЕДМЕТА ОХРАНЫ

ОБЪЕКТА КУЛЬТУРНОГО НАСЛЕДИЯ РЕГИОНАЛЬНОГО ЗНАЧЕНИЯ «ЗДАНИЕ КАЗНАЧЕЙСТВА УЕЗДНОГО»,
1912 Г., РАСПОЛОЖЕННОГО ПО АДРЕСУ: САРАТОВСКАЯ ОБЛАСТЬ, Г. ПЕТРОВСК, УЛ. КИРОВА, 129
НА ЗЕМЕЛЬНОМ УЧАСТКЕ С КАДАСТРОВЫМ НОМЕРОМ 64:45:040104:62

Восточный фасад (дворовый)

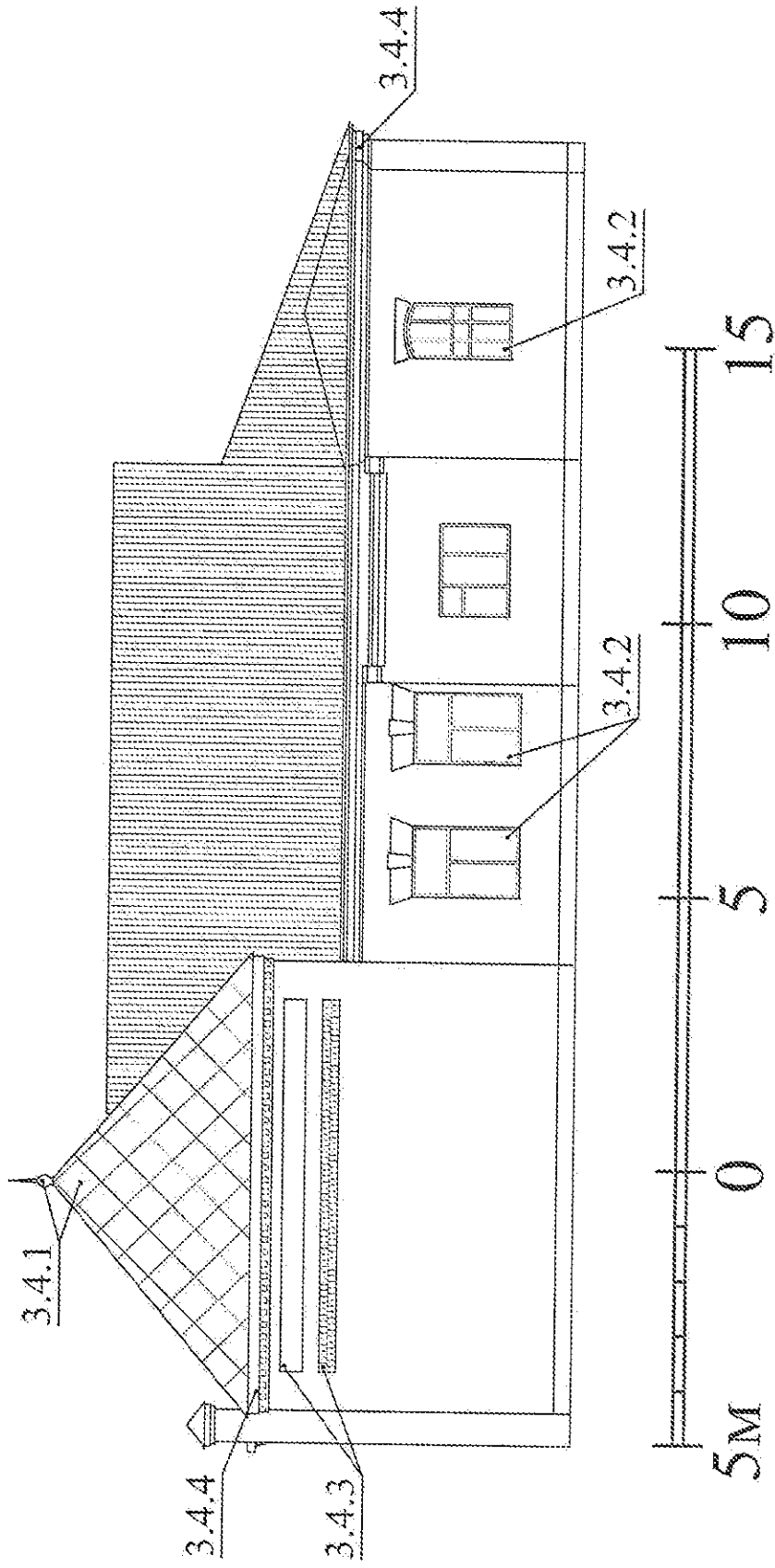


СХЕМА 6

СХЕМА РАЗМЕЩЕНИЯ ЭЛЕМЕНТОВ ПРЕДМЕТА ОХРАНЫ

ОБЪЕКТА КУЛЬТУРНОГО НАСЛЕДИЯ РЕГИОНАЛЬНОГО ЗНАЧЕНИЯ «ЗДАНИЕ КАЗНАЧЕЙСТВА УЕЗДНОГО»,
 1912 Г., РАСПОЛОЖЕННОГО ПО АДРЕСУ: САРАТОВСКАЯ ОБЛАСТЬ, Г. ПЕТРОВСК, УЛ. КИРОВА, 129
 НА ЗЕМЕЛЬНОМ УЧАСТКЕ С КАДАСТРОВЫМ НОМЕРОМ 64:45:040104:62

План 1-го этажа

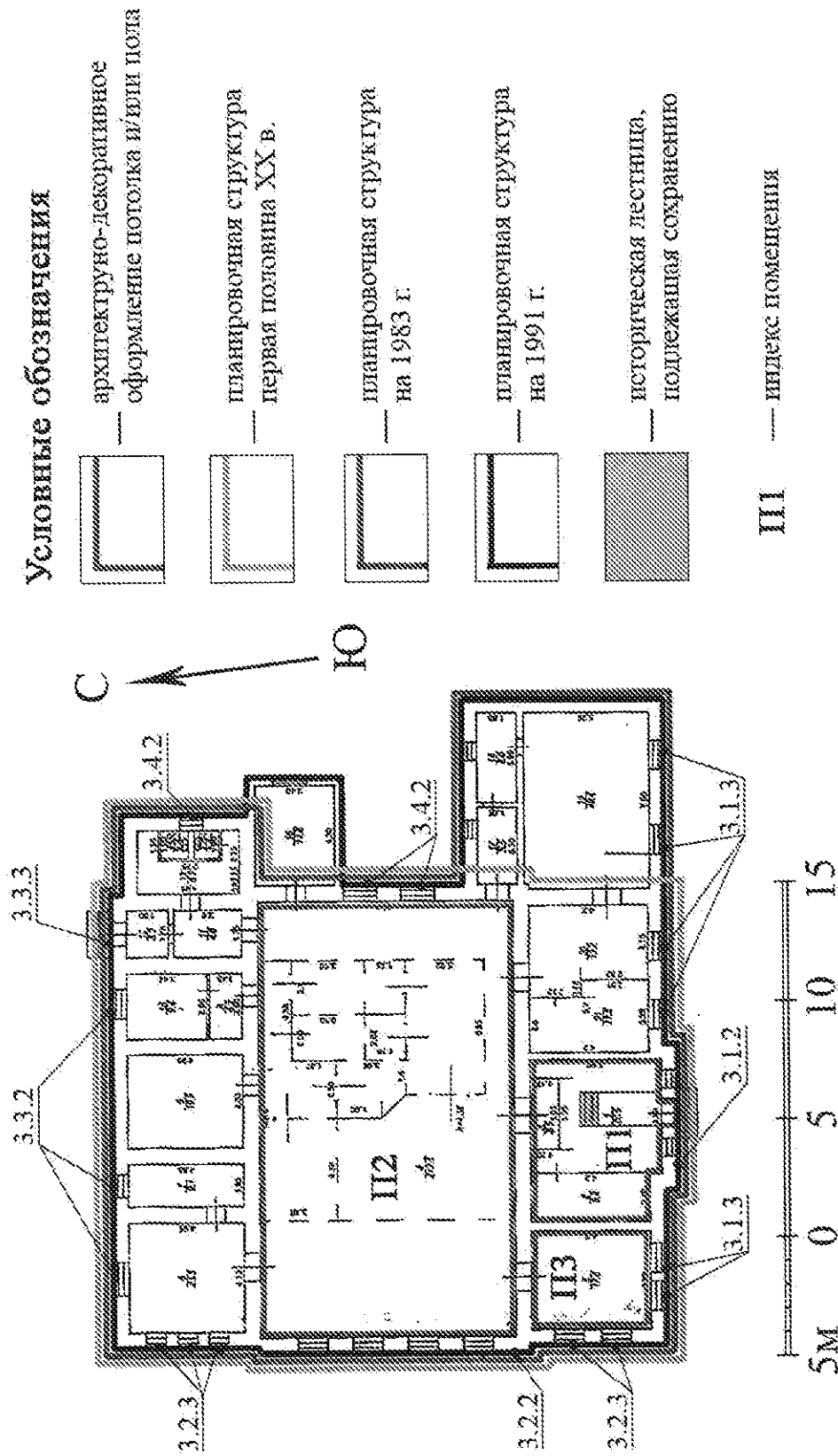
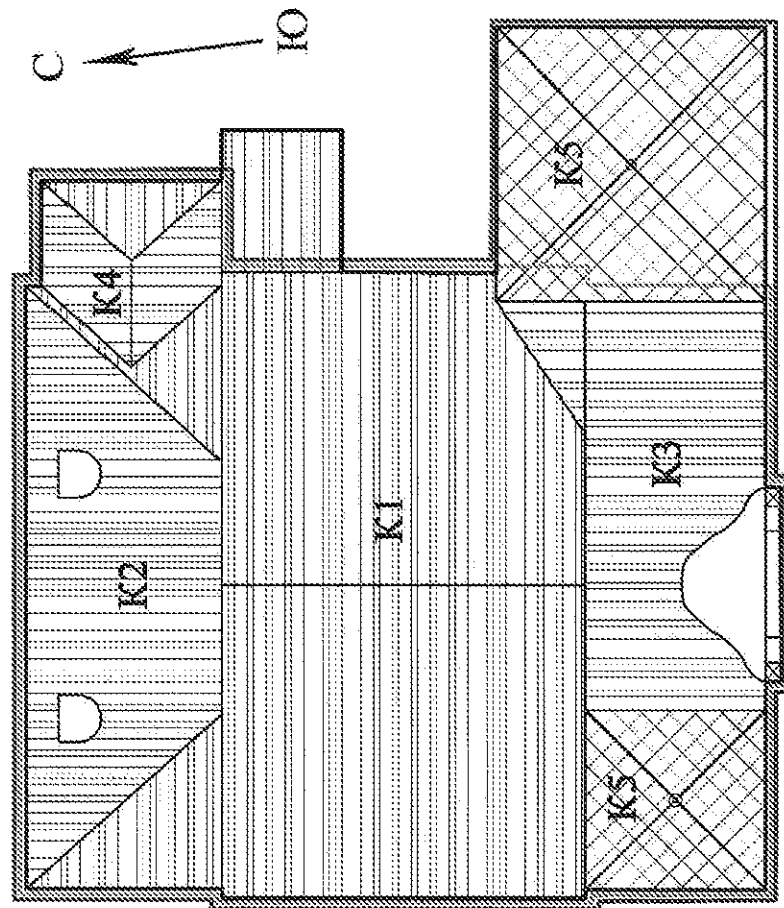


СХЕМА 7

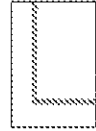
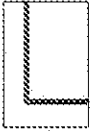
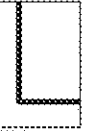

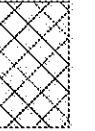
СХЕМА РАЗМЕЩЕНИЯ ЭЛЕМЕНТОВ ПРЕДМЕТА ОХРАНЫ

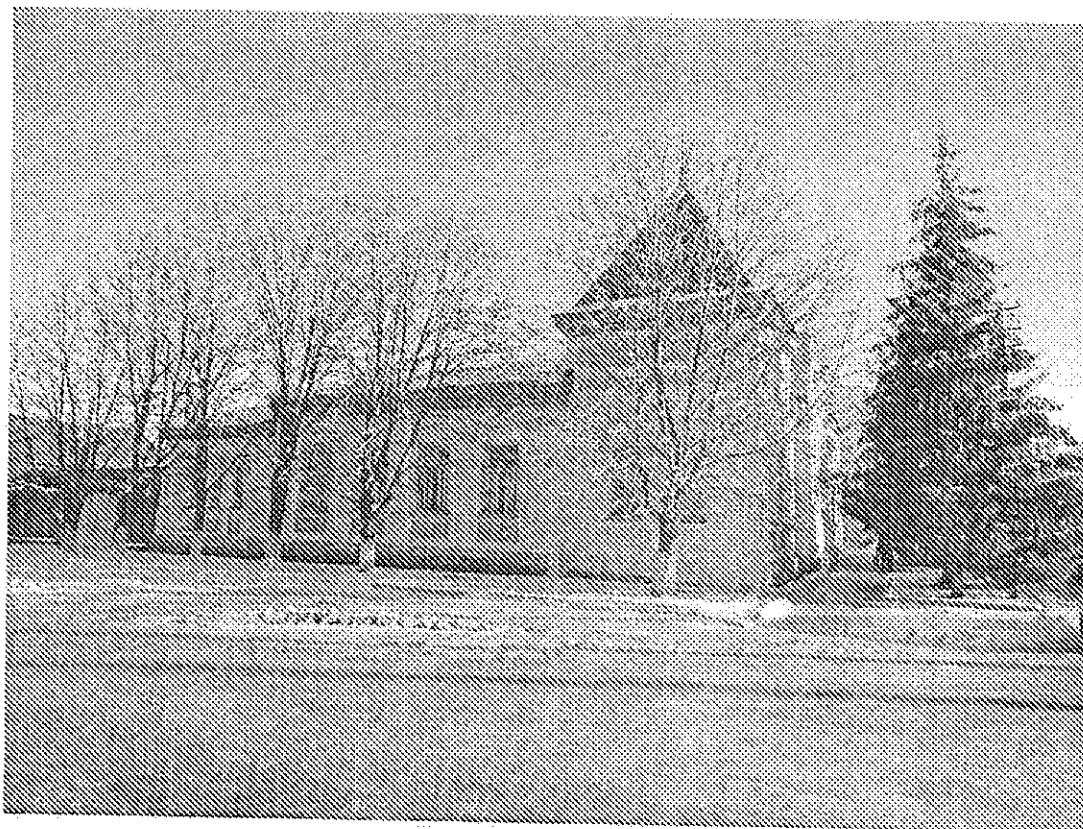
ОБЪЕКТА КУЛЬТУРНОГО НАСЛЕДИЯ РЕГИОНАЛЬНОГО ЗНАЧЕНИЯ «ЗДАНИЕ КАЗНАЧЕЙСТВА УЕЗДНОГО»,
1912 Г., РАСПОЛОЖЕННОГО ПО АДРЕСУ: САРАТОВСКАЯ ОБЛАСТЬ, Г. ПЕТРОВСК, УЛ. КИРОВА, 129
НА ЗЕМЕЛЬНОМ УЧАСТКЕ С КАДАСТРОВЫМ НОМЕРОМ 64:45:040104:62

План кровли

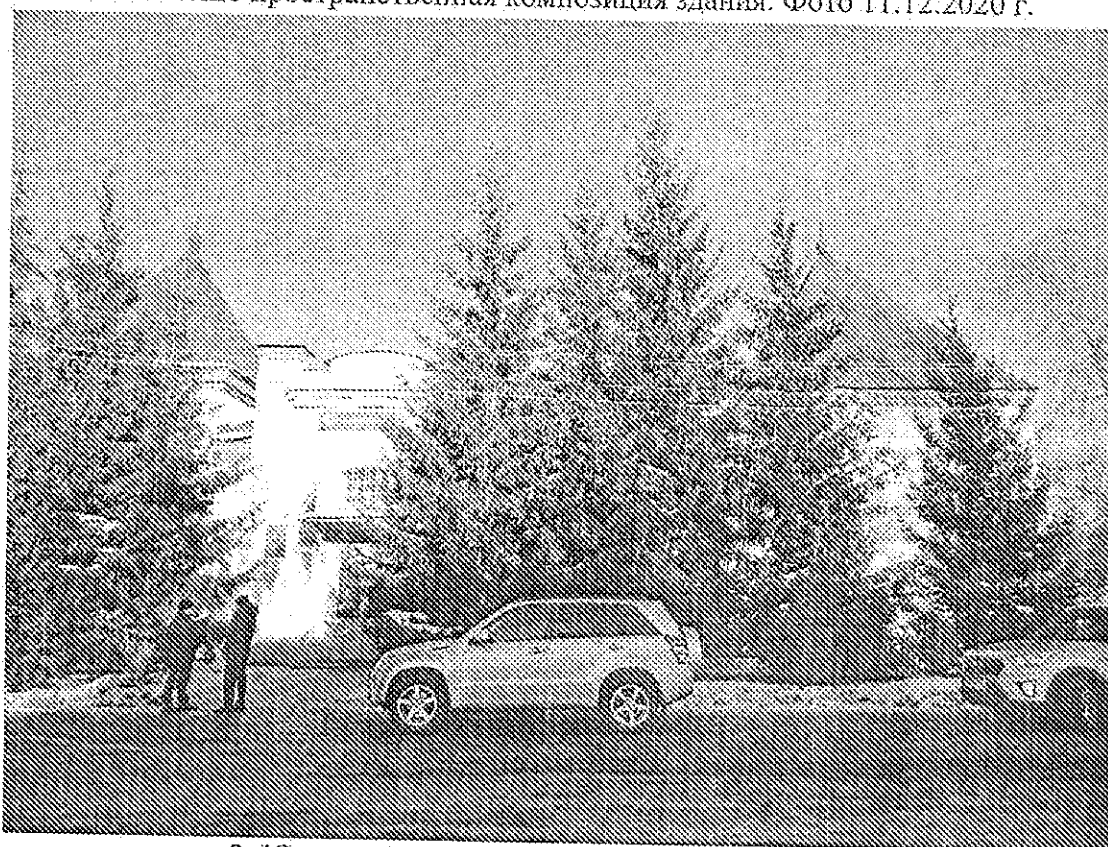


Условные обозначения:

-  конфигурация кровли
первая половина XX в.
-  конфигурация кровли
1983 г.
-  конфигурация кровли
1991 г.
-  скатный тип кровли
-  шагривый тип кровли
- K1** индекс кровли



1. Объемно пространственная композиция здания. Фото 11.12.2020 г.



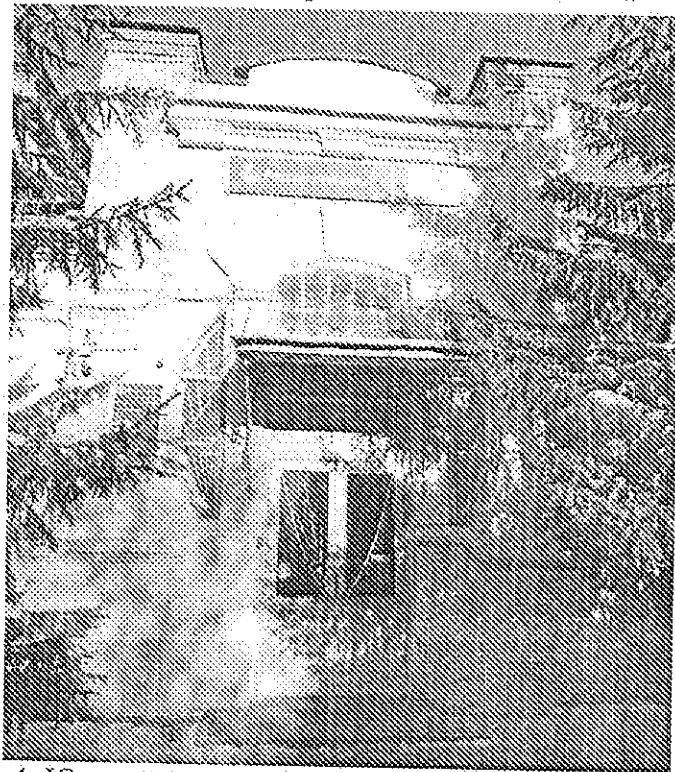
2. Южный (главный) фасад. Фото 11.12.2020 г.

Композиционное решение фасада с ризалитом и угловыми башнями. Оконные проемы, входной проем, горизонтальные членения.



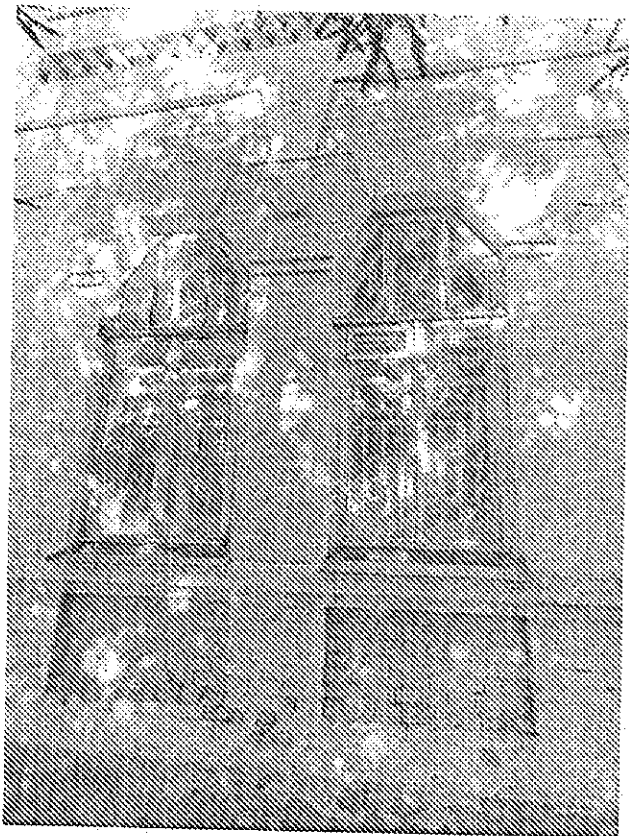
3. Южный (главный) фасад. Фото конец XX в.

Композиционное решение фасада с ризалитом и угловыми башнями. Оконные проемы, входной проем, горизонтальные членения.

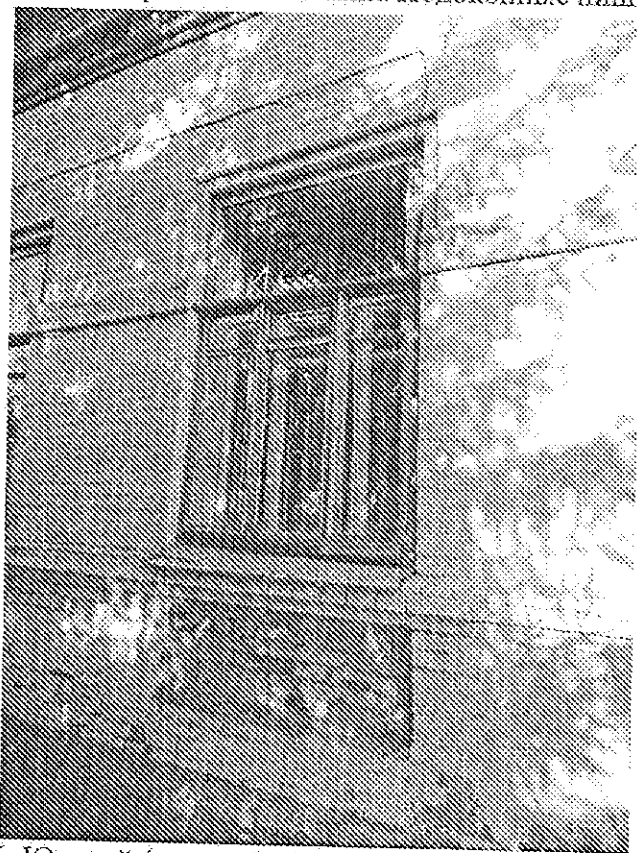


4. Южный (главный) фасад. Фото 11.12.2020 г.

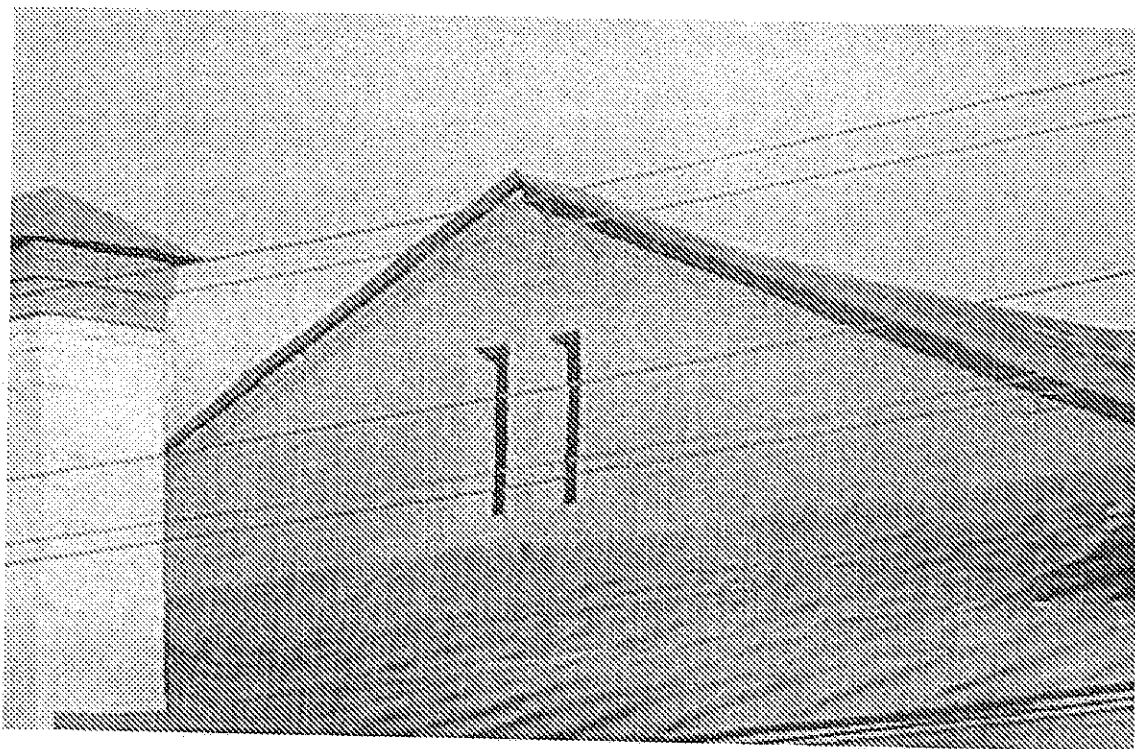
Ризалит. Дверной проем. Оконные проемы. Аттик. Декоративное оформление ризалита.



5. Южный (главный) фасад. Фото 11.12.2020 г.
Оконные проемы. Наличник. Подоконные ниши.



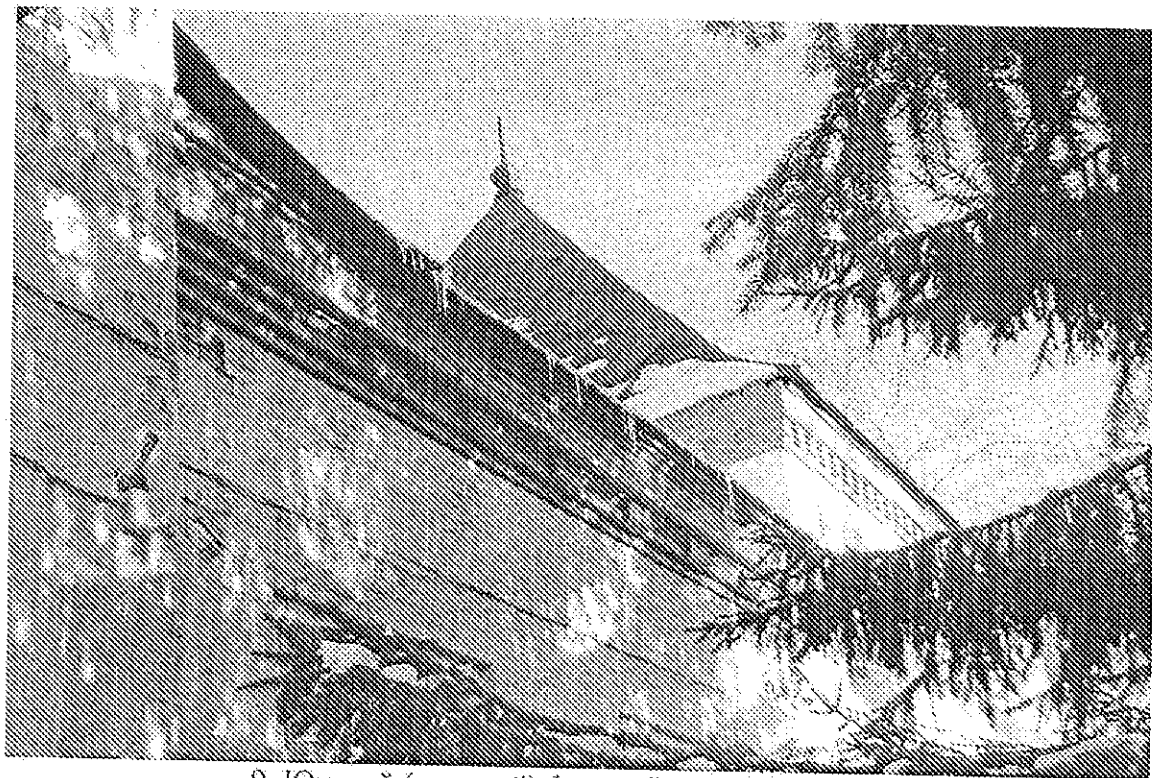
6. Южный (главный) фасад. Фото 11.12.2020 г.
Оконный проем. Подоконная ниша. Подоконная тяга. Пояс в уровне оконных проемов.



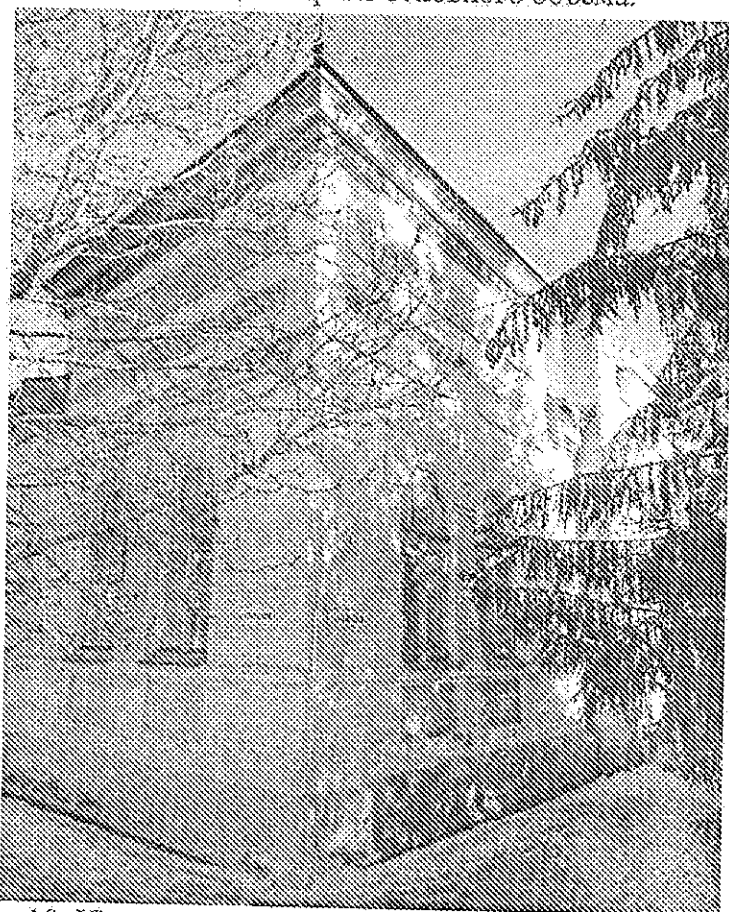
7. Южный (главный) фасад. Фото конец XX в.
Фронтон. Слуховые окна.



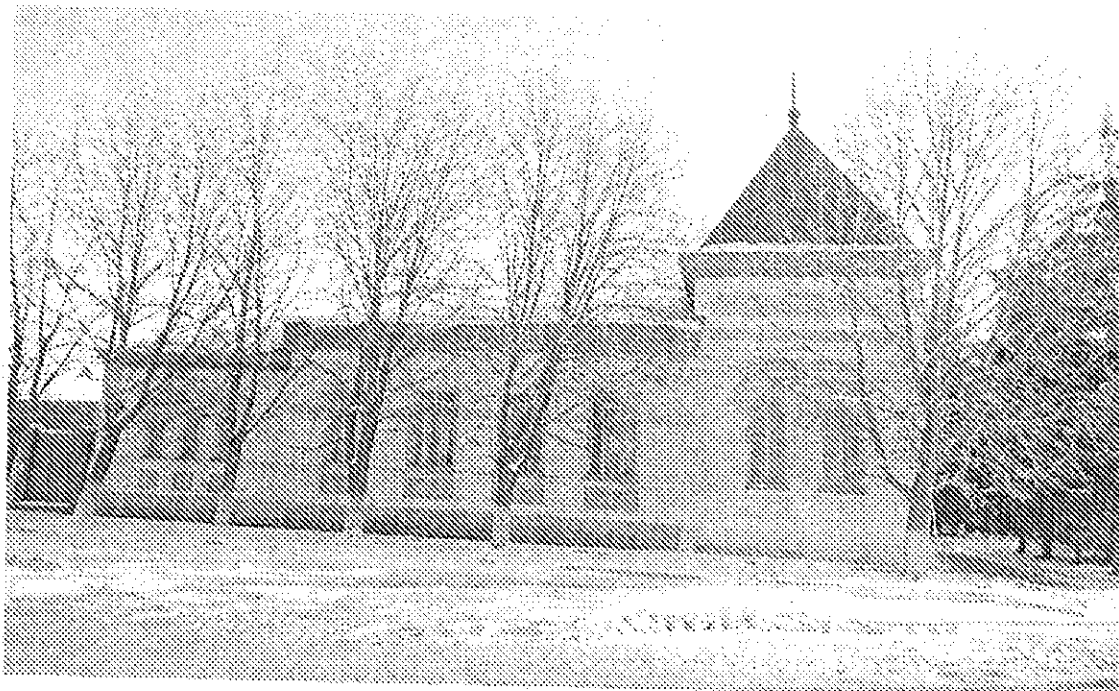
8. Южный (главный) фасад. Фото 11.12.2020 г.
Юго-восточная башня. Цоколь. Оконный проем. Подоконная тяга. Пояс в уровне
оконного проема. Поребрик. Венчающий карниз.



9. Южный (главный) фасад. Фото 11.12.2020 г.
Венчающий карниз основного объема.



10. Южный (главный) фасад. Фото 11.12.2020 г.
Юго-западная башня. Оконные проемы. Цоколь, подоконная тяга. Поребрик. Венчающий карниз.



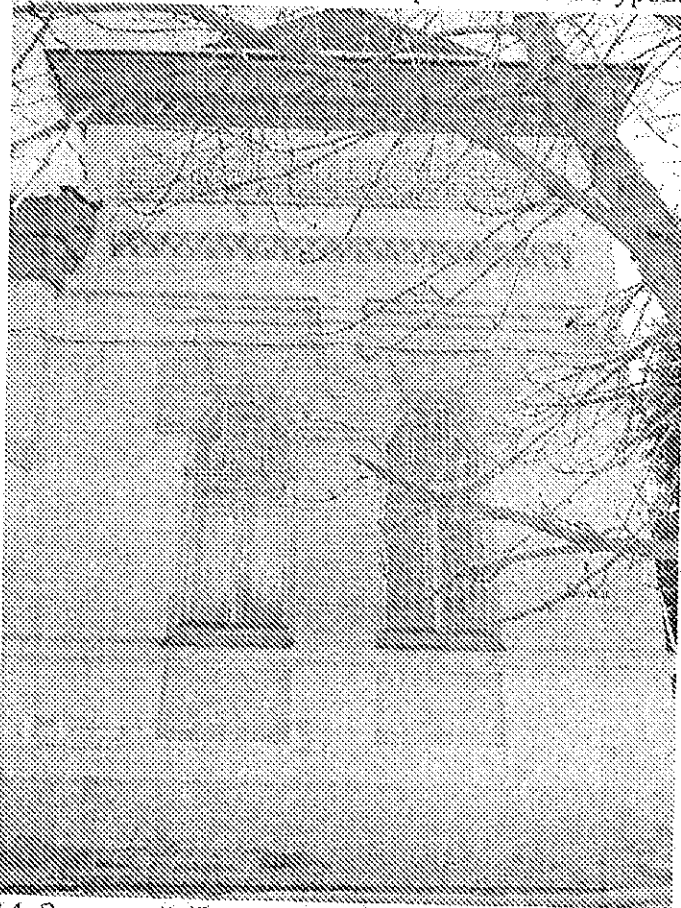
11. Западный (боковой) фасад. Фото 11.12.2020 г.
Трехчастное решение фасада. Угловая башня. Оконные проемы. Горизонтальные членения.



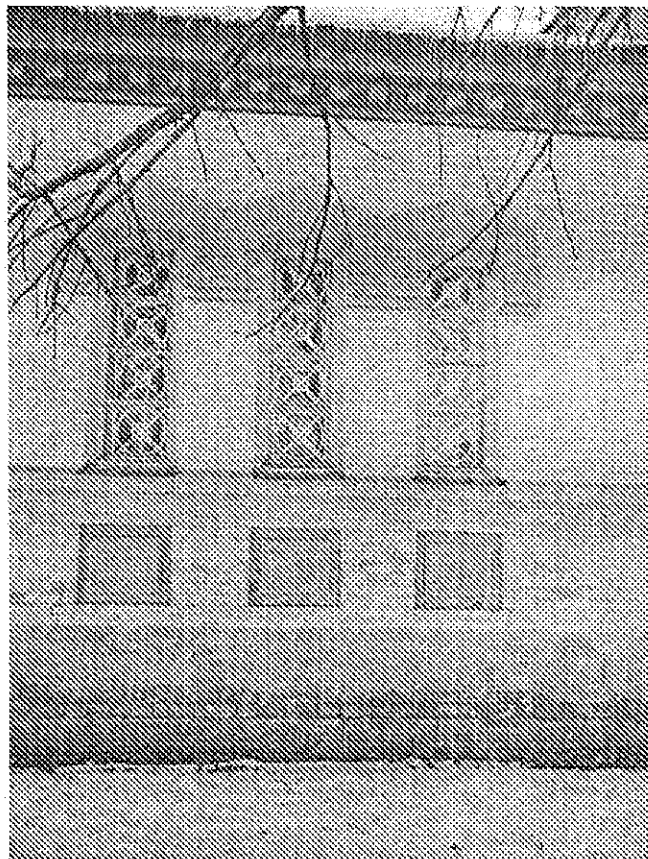
12. Западный (боковой) фасад. Фото 11.12.2020 г.
Ризалит. Оконные проемы. Цоколь. Подоконная тяга. Пояс в уровне оконных проемов.
Венчающий карниз.



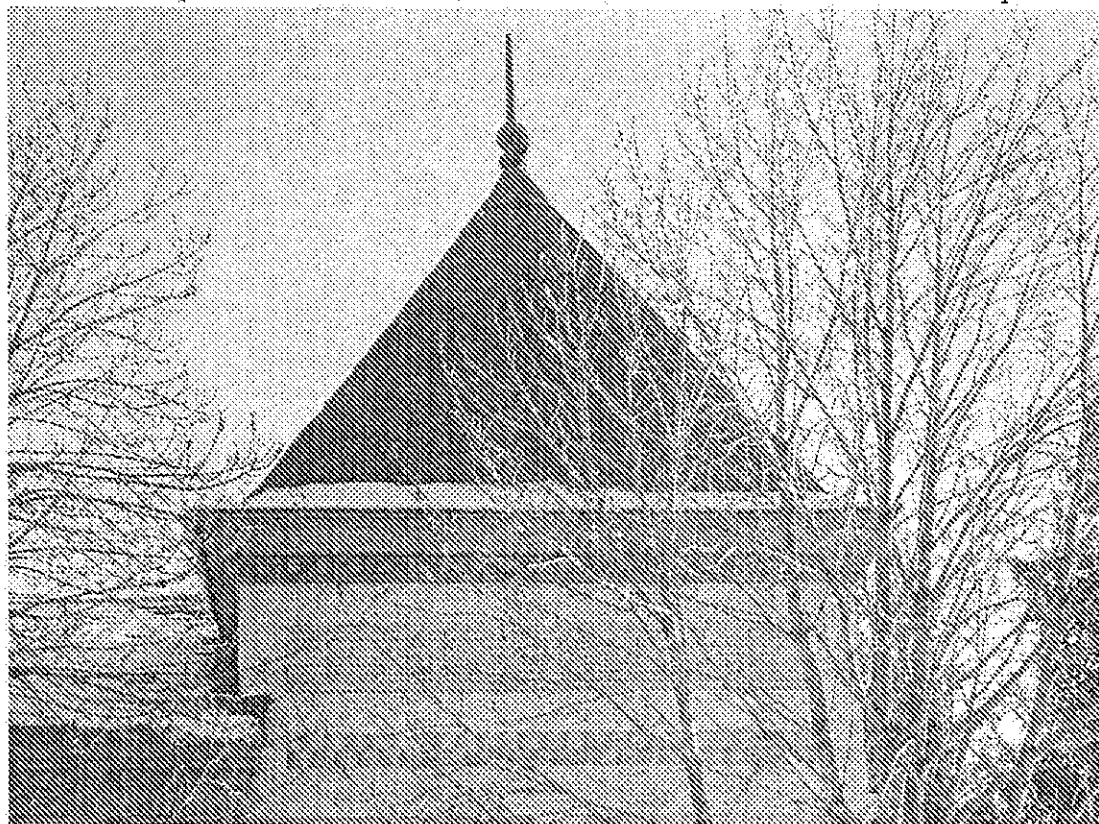
13. Западный (боковой) фасад. Фото 11.12.2020 г.
Ризалит. Венчающий карниз ризалита. Оконные проемы. Пояс в уровне оконных проемов.



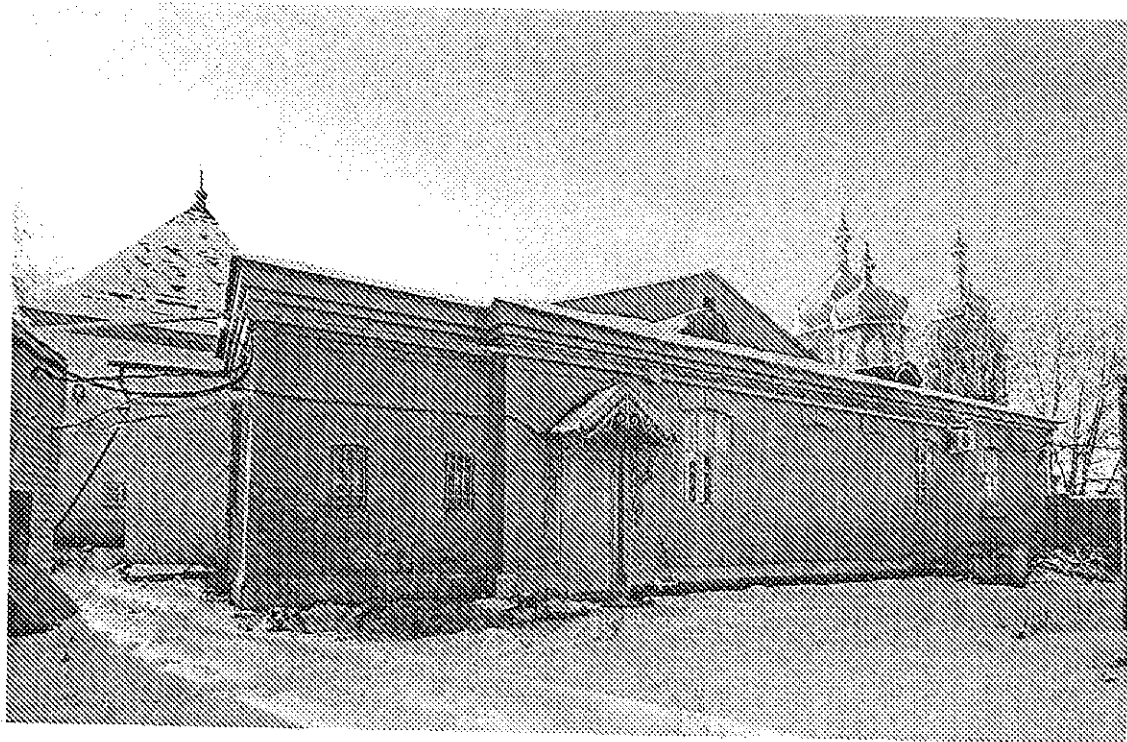
14. Западный (боковой) фасад. Фото 11.12.2020 г.
Угловая башня. Оконные проемы. Наличник. Подоконная тяга. Цоколь. Поребрик.
Венчающий карниз.



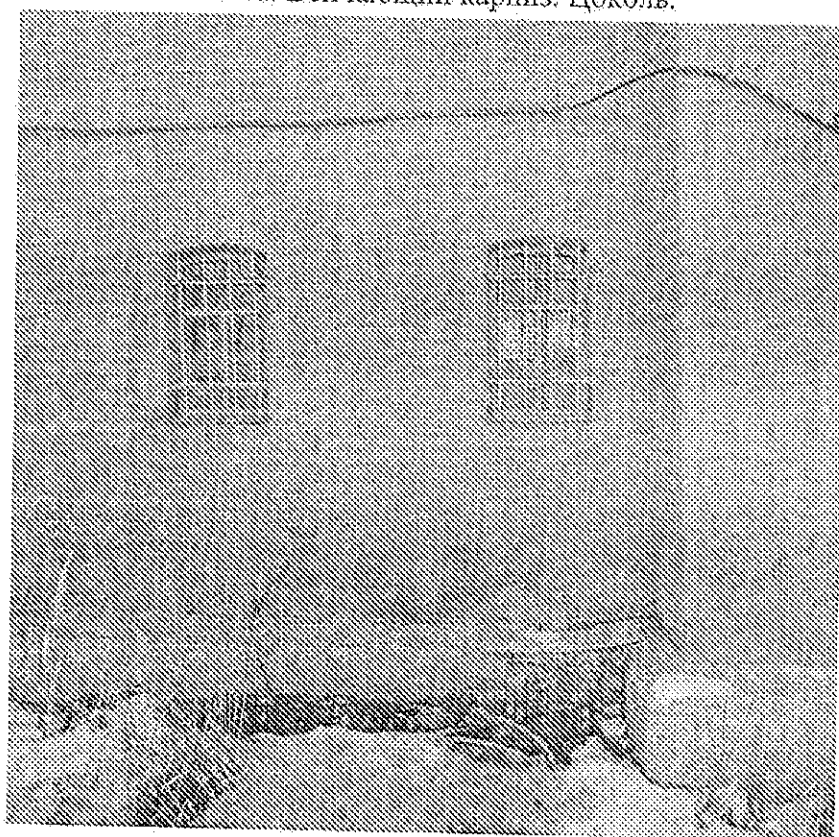
15. Западный (боковой) фасад. Фото 11.12.2020 г.
Оконные проемы. Наличник. Цоколь. Подоконная тяга. Венчающий карниз.



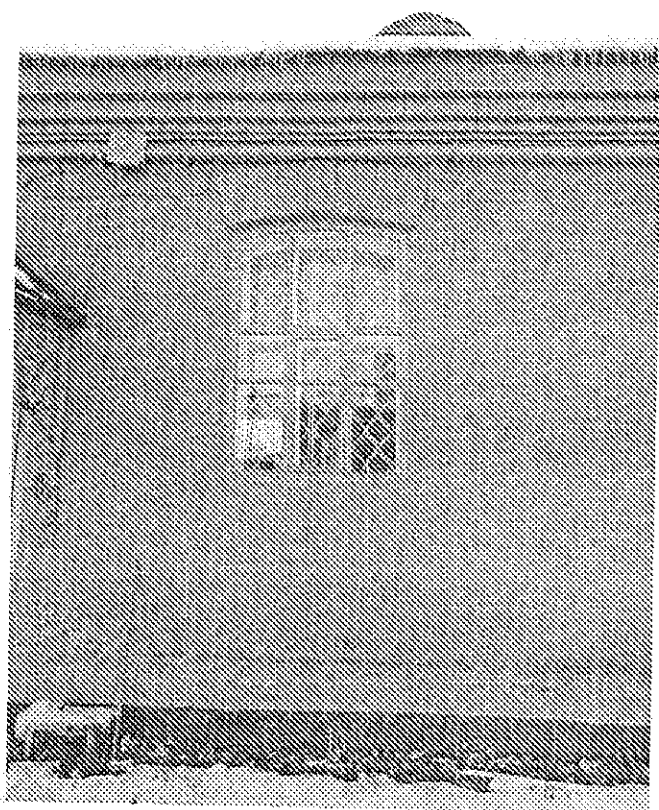
16. Западный (боковой) фасад. Фото 11.12.2020 г.
Юго-западная башня. Шатровое завершение. Шпиль. Венчающий карниз. Поребрик.



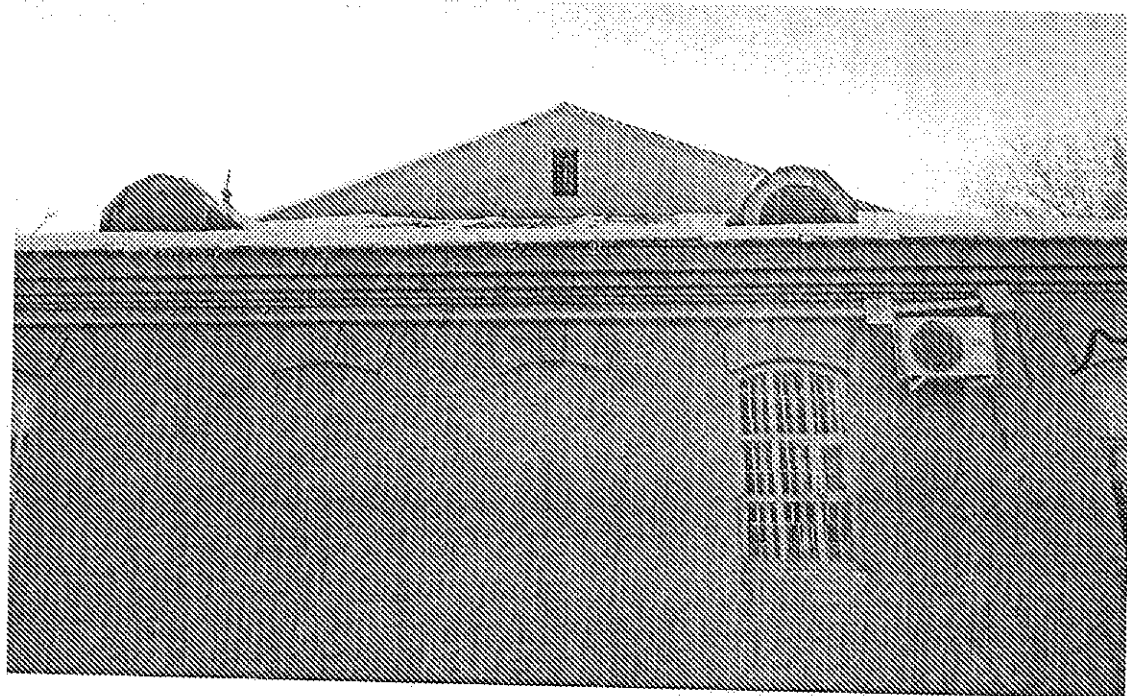
17. Северный (дворовой) фасад. Фото 11.12.2020 г.
Двухчастное решение фасада. Оконные проемы. Входной проем. Фронтон. Слуховые
окна. Венчающий карниз. Цоколь.



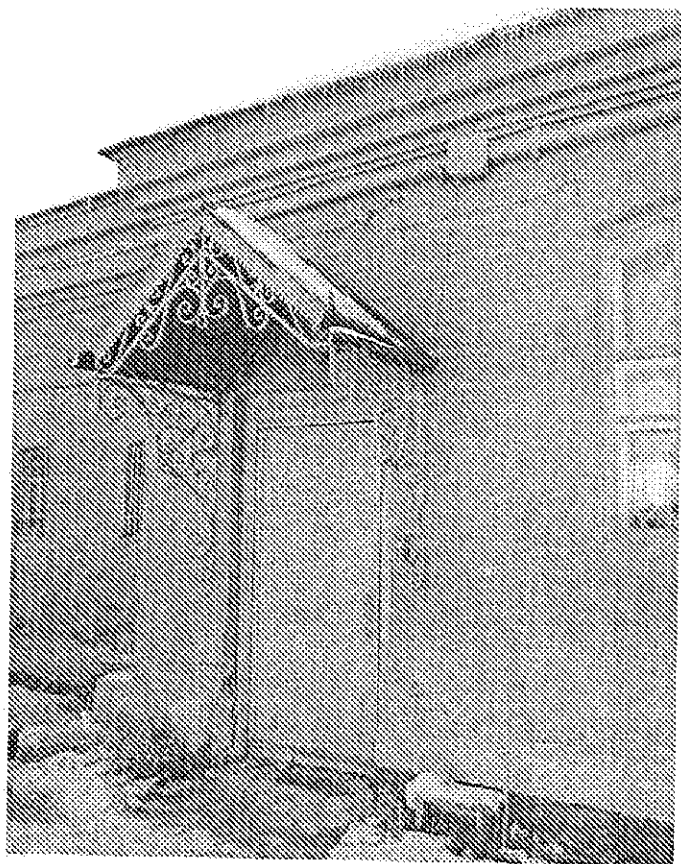
18. Северный (дворовой) фасад. Фото 11.12.2020 г.
Оконные проемы. Цоколь.



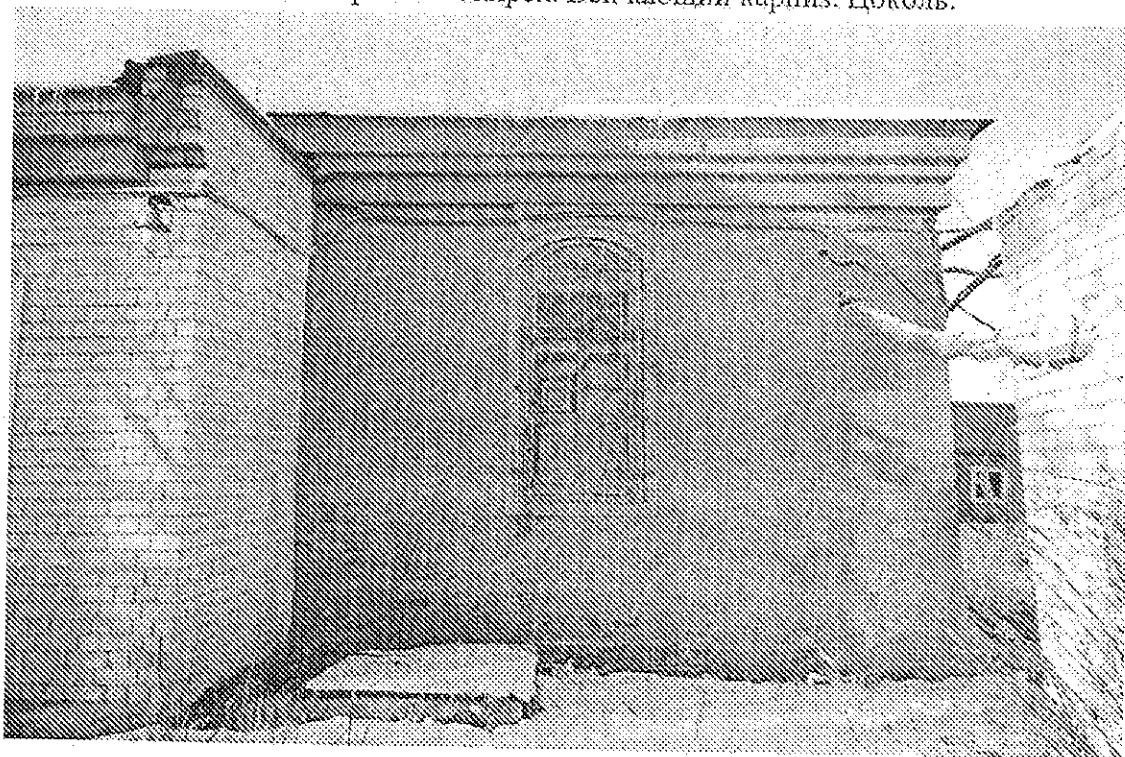
19. Северный (дворовой) фасад. Фото 11.12.2020 г.
Оконный проем. Выступающая лучковая клинчатая перемычка с замковым камнем.
Венчающий карниз. Цоколь.



20. Северный (дворовой) фасад. Фото 11.12.2020 г.
Оконный проем. Слуховые окна. Фронтон. Венчающий карниз.



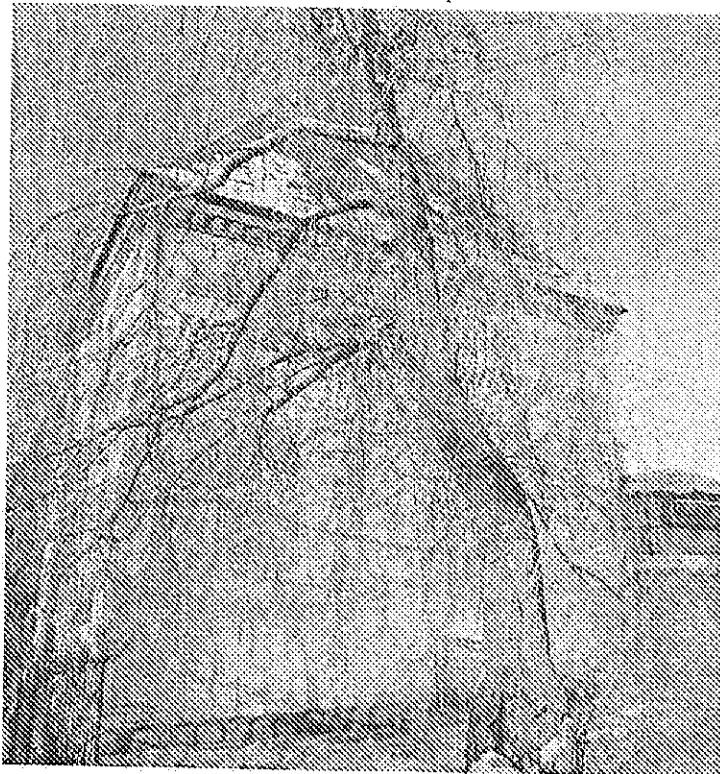
21. Северный (дворовой) фасад. Фото 11.12.2020 г.
Входной проем. Козырек. Венчающий карниз. Цоколь.



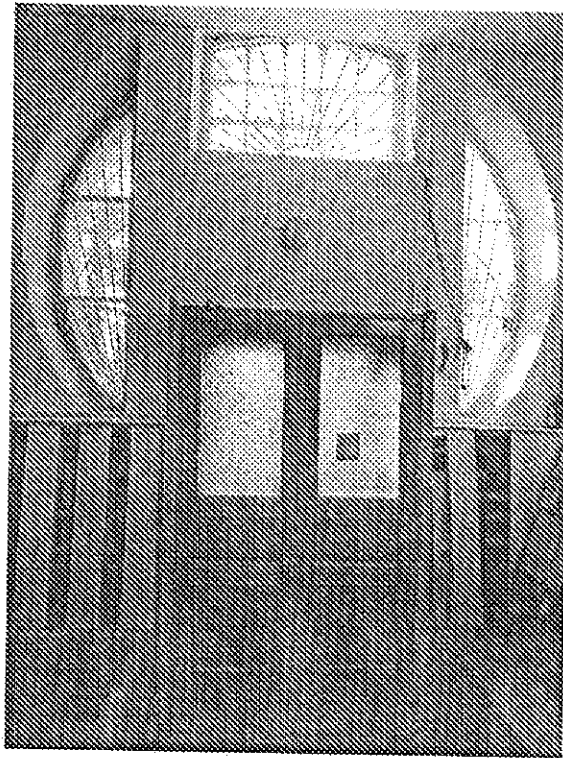
22. Восточный (дворовой) фасад. Фото 11.12.2020 г.
Оконный проем. Венчающий карниз.



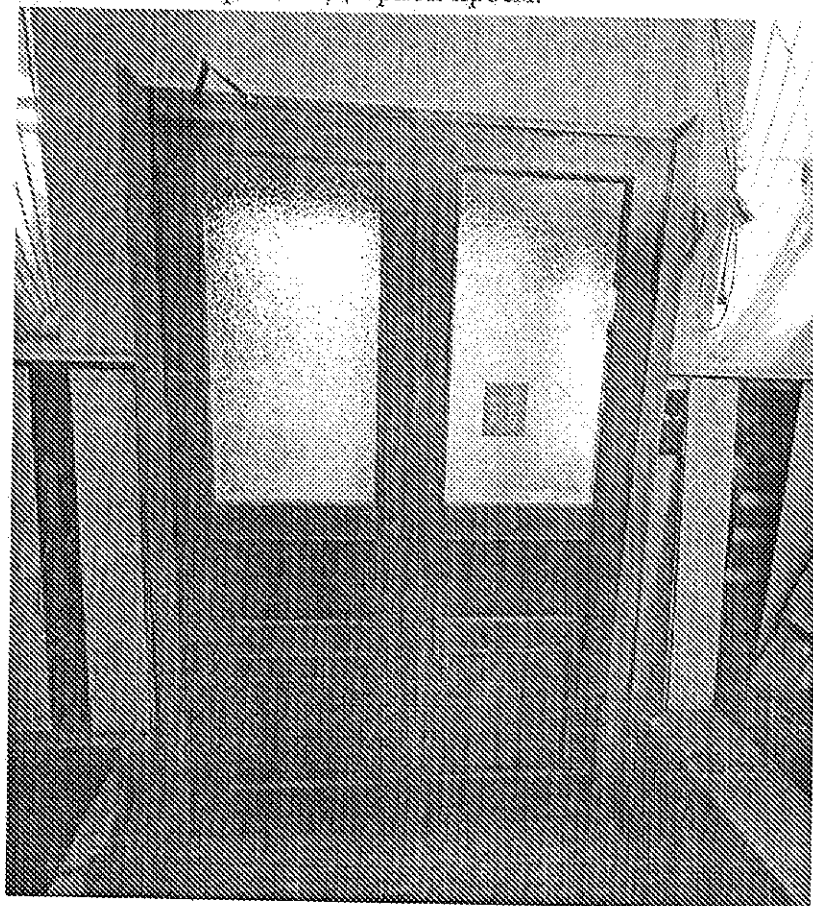
23. Восточный (дворовой) фасад. Фото 11.12.2020 г.
Оконные проемы. Выступающие прямые клинчатые перемычки с замковым камнем.
Венчающий карниз.



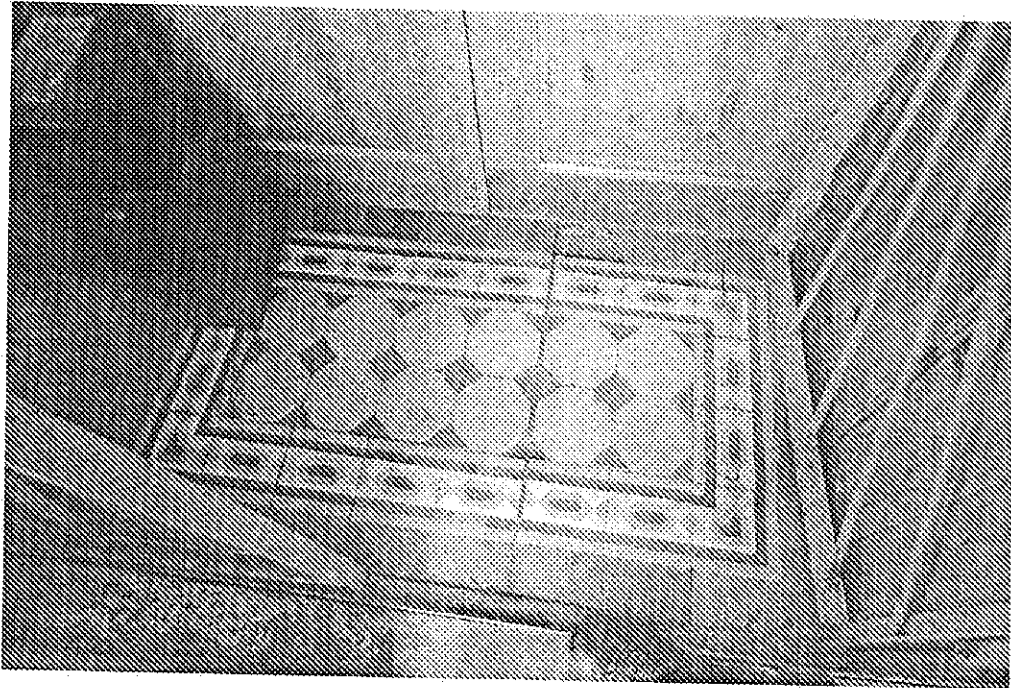
24. Восточный (дворовой) фасад. Фото 11.12.2020 г.
Порубрик. Венчающий карниз.



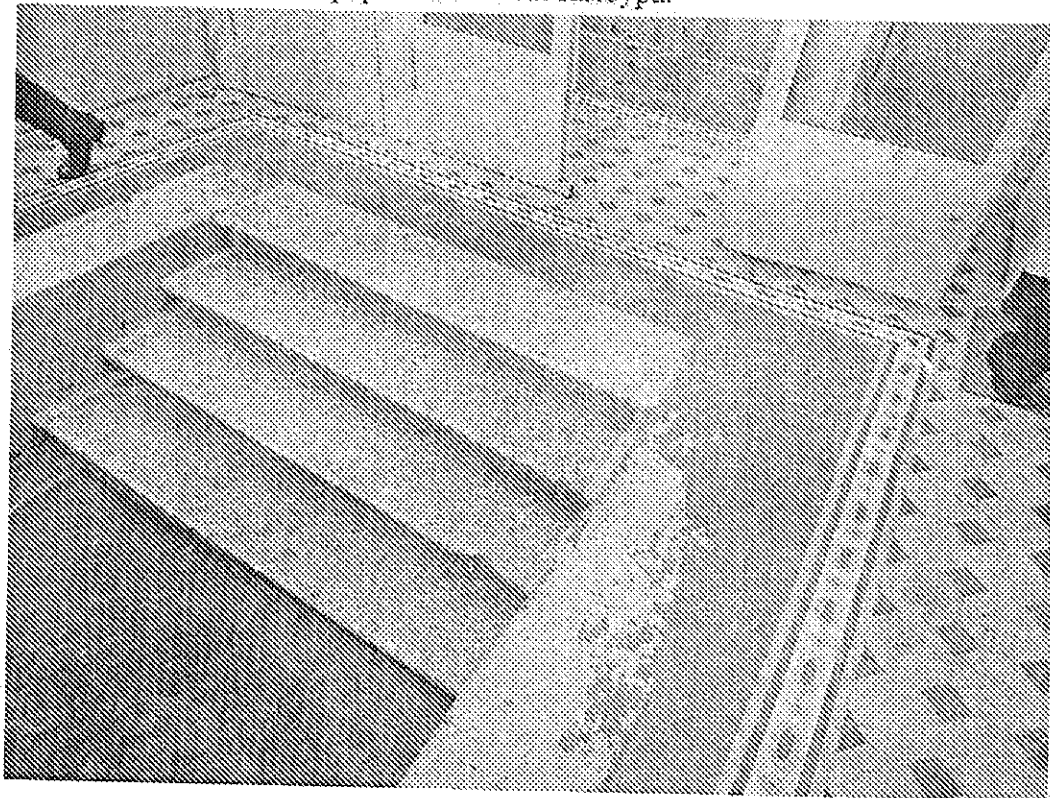
25. Помещение П1 (входной вестибюль). Фото 11.12.2020 г.
Оконные проемы. Дверной проем.



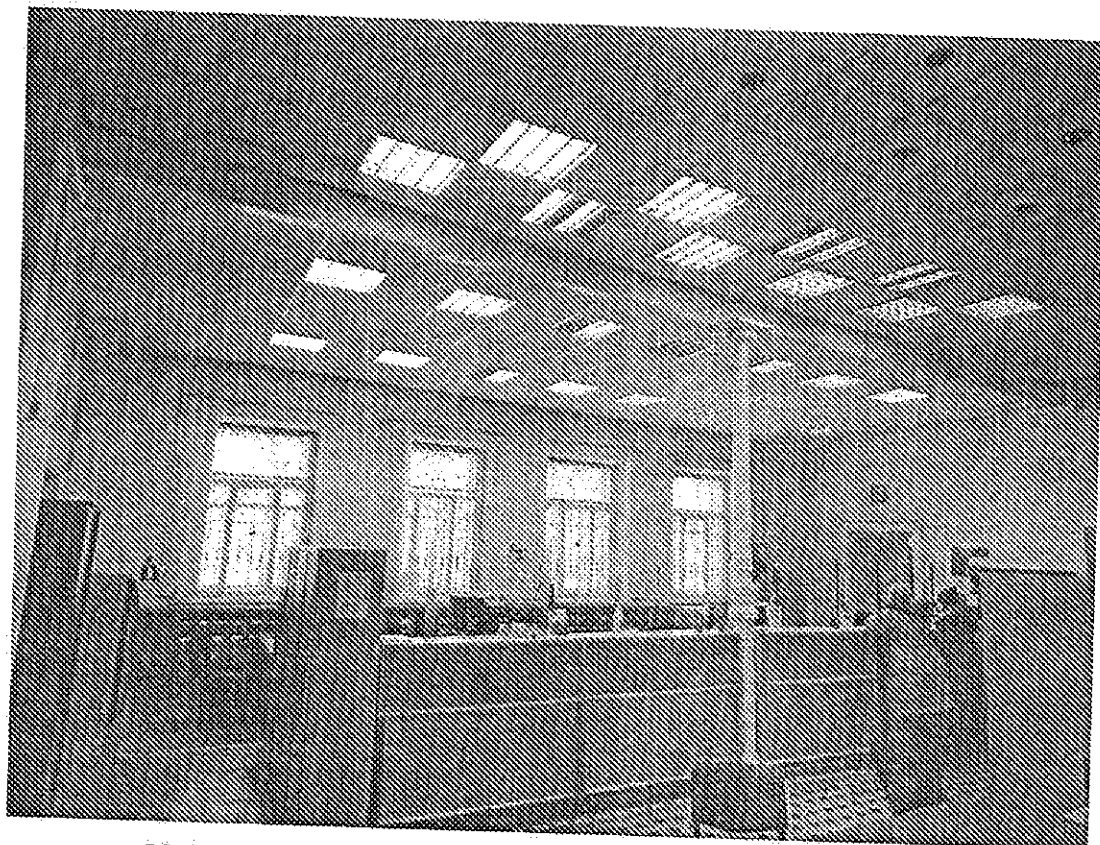
26. Помещение П1 (входной вестибюль). Фото 11.12.2020 г.
Дверной проем.



27. Помещение III (входной вестибюль). Фото 11.12.2020 г.
Оформление пола тамбура.



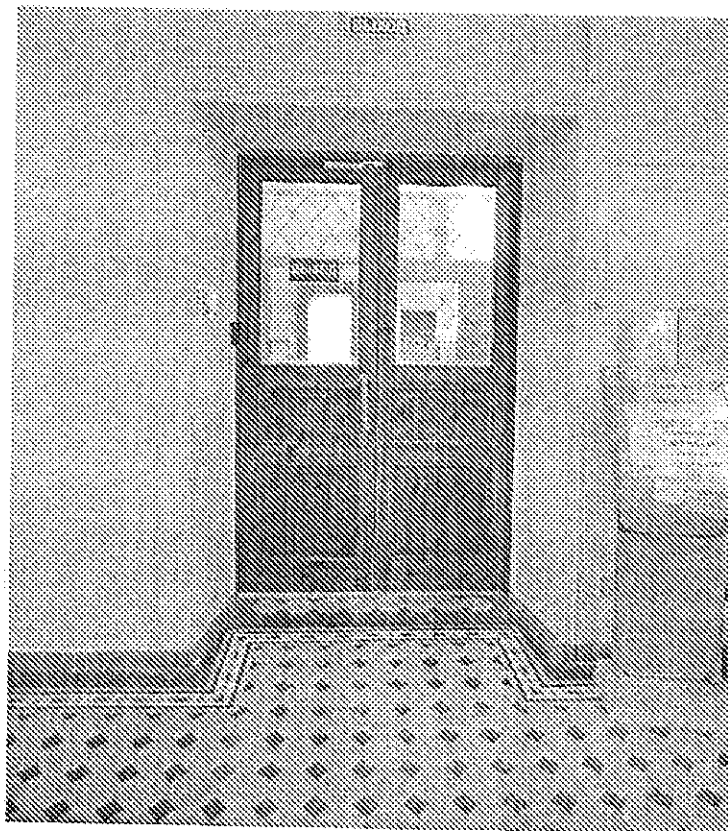
28. Помещение III (входной вестибюль). Фото 11.12.2020 г.
Оформление пола. Лестница.



29. Помещение П2 (главный зал). Фото 11.12.2020 г.
Колонна. Оформление пола.



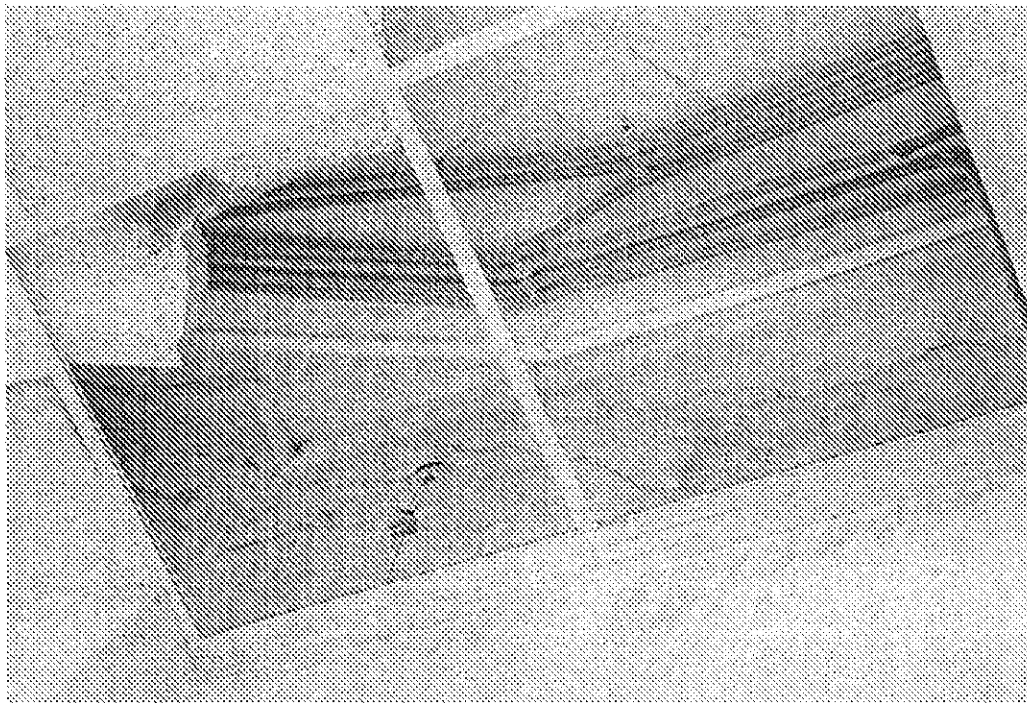
30. Помещение П2 (главный зал). Фото 11.12.2020 г.
Оформление пола.



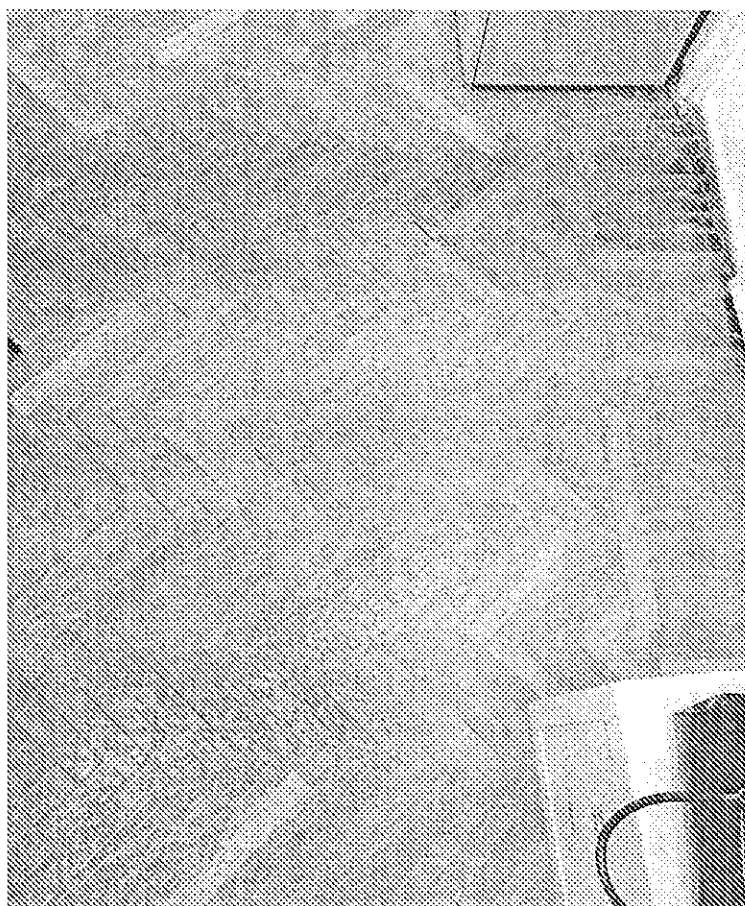
31. Помещение П2 (главный зал). Фото 11.12.2020 г.
Дверной проем. Наличник. Оформление пола.



32. Помещение П2 (главный зал). Фото 11.12.2020 г.
Колонна. Оформление пола.



33. Помещение П2 (главный зал). Фото 11.12.2020 г.
Потолочная тяга.



34. Помещение П3 (кабинет). Фото 11.12.2020 г.
Характер покрытия пола.