

## УПРАВЛЕНИЕ ПО ОХРАНЕ ОБЪЕКТОВ КУЛЬТУРНОГО НАСЛЕДИЯ ПРАВИТЕЛЬСТВА САРАТОВСКОЙ ОБЛАСТИ

### П Р И К А З

от 16.04.2021 № 01-04/21

г. Саратов

**Об утверждении предмета  
охраны объекта культурного  
наследия федерального значения,  
расположенного по адресу: Саратовская  
область, г. Саратов, ул. Московская, 11**

В соответствии со статьями 20 и 20.1 Федерального закона от 25 июня 2002 года № 73-ФЗ «Об объектах культурного наследия (памятниках истории и культуры) народов Российской Федерации», приказом Министерства культуры РФ от 13 января 2016 года № 28 «Об утверждении Порядка определения предмета охраны объекта культурного наследия, включенного в единый государственный реестр объектов культурного наследия (памятников истории и культуры) народов Российской Федерации в соответствии со статьей 64 Федерального закона от 25 июня 2002 года № 73-ФЗ «Об объектах культурного наследия (памятниках истории и культуры) народов Российской Федерации», Положением об управлении по охране объектов культурного наследия Правительства Саратовской области, утвержденным постановлением Правительства Саратовской области от 15 июня 2015 года № 288-П, согласно проекту предмета охраны, разработанному ГАУК «НПЦ», ПРИКАЗЫВАЮ:

1. Утвердить предмет охраны объекта культурного наследия федерального значения «Дом жилой», кон. XVIII - нач. XIX вв., расположенного по адресу: Саратовская область, г. Саратов, ул. Московская, 11, согласно приложению.

2. Отделу административно-финансового и правового обеспечения (Власова Н.В.) разместить приказ на официальном сайте в информационно-телекоммуникационной сети «Интернет» и направить в министерство информации и печати Саратовской области для официального опубликования.

3. Отделу учета объектов культурного наследия (Шустова Е.Г.) направить уведомления, предусмотренные действующим законодательством в сфере охраны объектов культурного наследия.

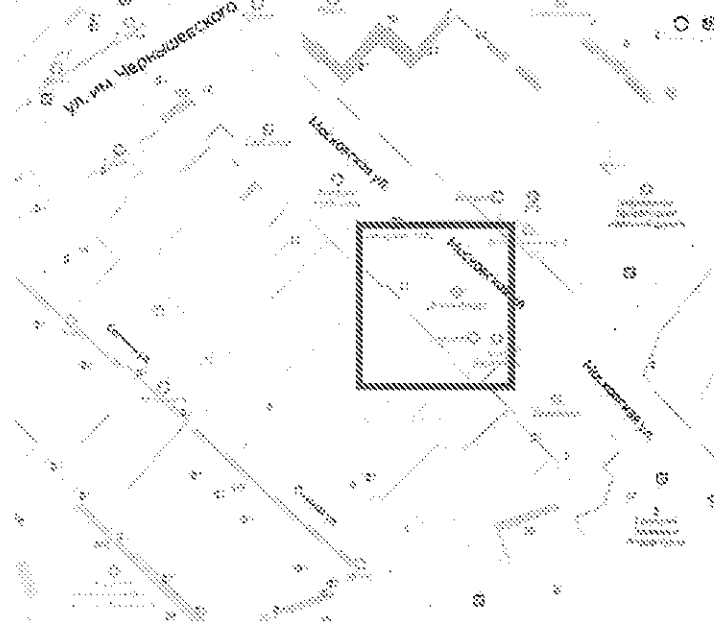
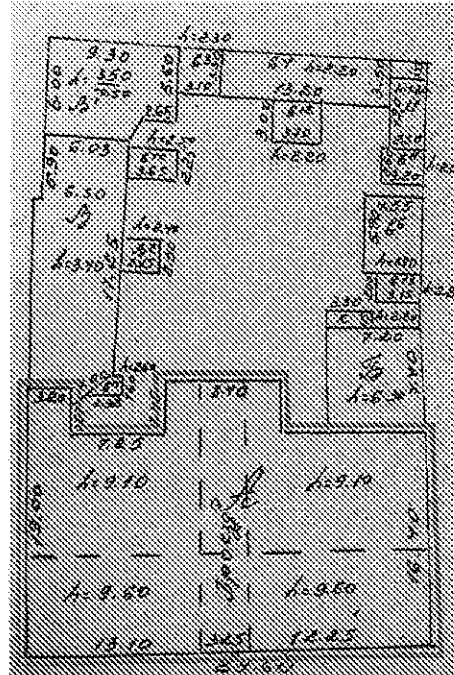
4. Контроль за исполнением настоящего приказа возлагаю на заместителя начальника управления Афанасьеву В.П.

5. Приказ вступает в силу с момента его официального опубликования.

Начальник управления

В.В. Мухин

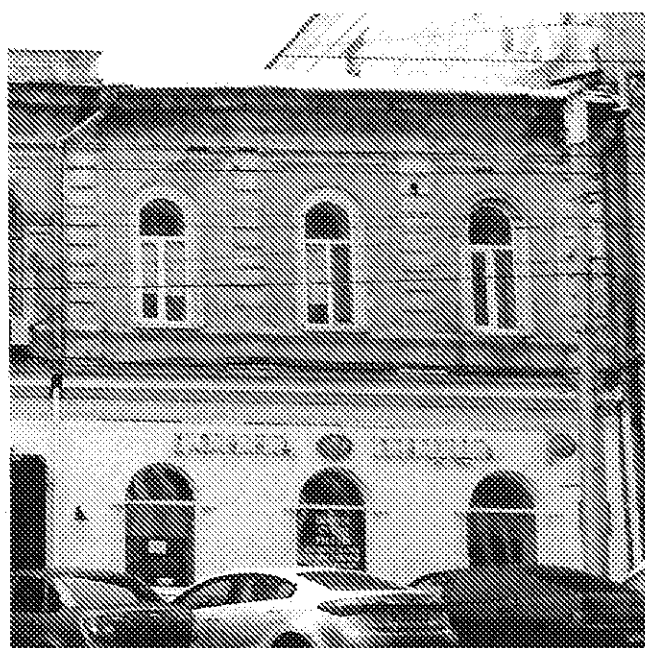
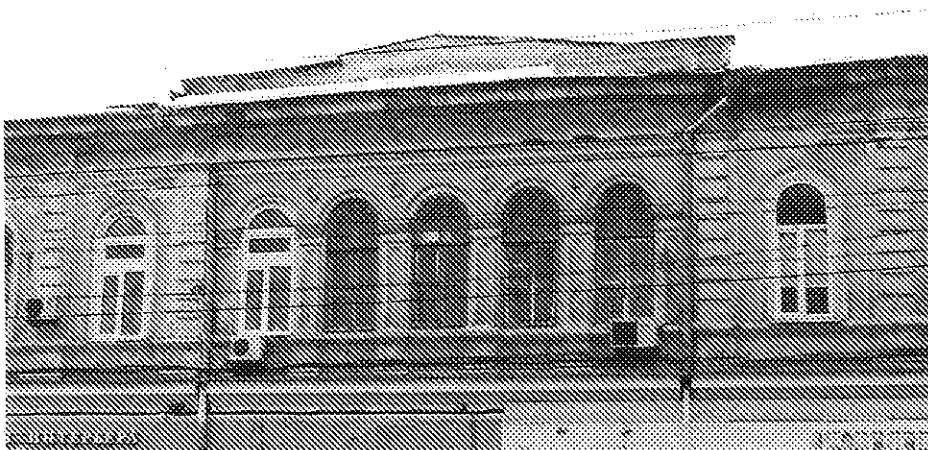
**Предмет охраны объекта культурного наследия федерального значения  
«Дом жилой», кон. XVIII - нач. XIX вв., расположенного по адресу:  
Саратовская область, г. Саратов, ул. Московская, 11**

Наименование и описание предмета охраны	Фото предмета охраны
<p><i>1. Местоположение Объекта в структуре города:</i></p> <p>по красной линии застройки ул. Московской</p>	 <p align="center"><i>Красный прямоугольник – исследуемый объект</i></p>
<p><i>2. Габариты, объемно-планировочная композиция и конструктивное решение здания:</i></p> <ul style="list-style-type: none"> <li>● этажность (двухэтажное);</li> <li>● форма в плане (F-образная);</li> <li>● скатная форма кровли;</li> <li>● местоположение несущих стен.</li> </ul>	 <p align="center"><i>ул. Московская</i></p>

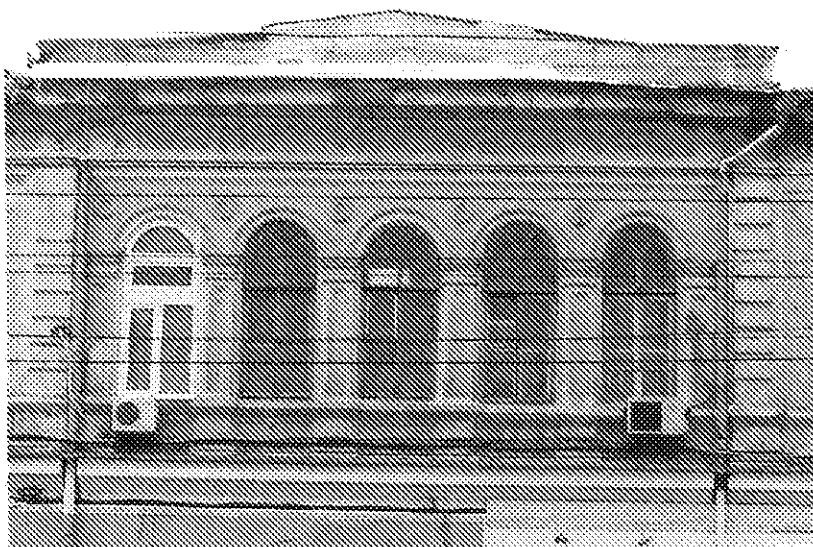
3. *Материал стен* — кирпичная кладка, штукатурка.

4. *Композиционное и архитектурно-художественное оформление главного фасада:*

- 9 световых осей в уровне 1-го этажа;
- 11 световых осей в уровне 2-го этажа
- стилевое решение (эkleктика);
- вынос, габариты и профиль межэтажного и подоконного карниза в уровне 2-го этажа;
- вынос, габариты венчающего карниза;
- фриз с сухариками и геометрическим декором;
- форма, габариты и местоположение круглых розеток между под фризом в центральной части;
- подоконные филенки в центральной части в уровне 2-го этажа;
- форма, местоположение и габариты филенчатых пилластр в центральной части в уровне 2-го этажа;
- форма, местоположение и габариты раскрепованных рустованных лопаток с базой в уровне 2-го этажа;

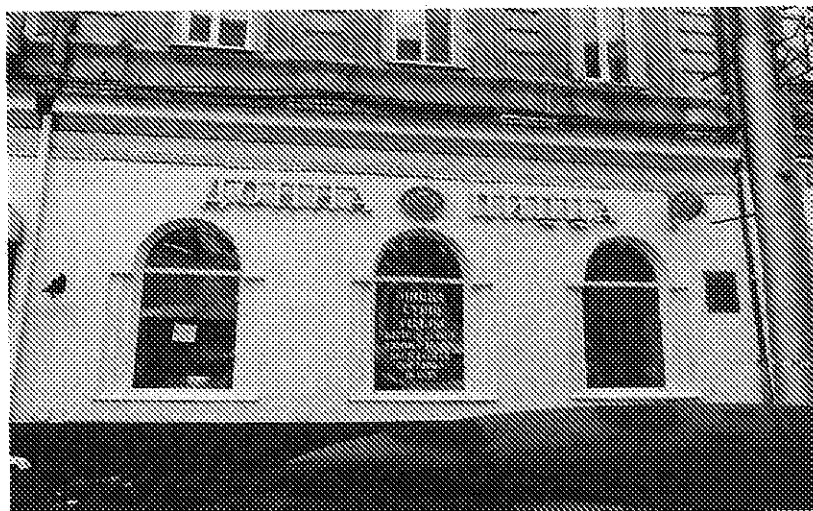


- местоположение, форма и габариты центрального аттика:
- форма завершения аттика,
- форма, габариты и местоположение филеячатых лопаток
- форма, габариты и местоположение центральной розетки.

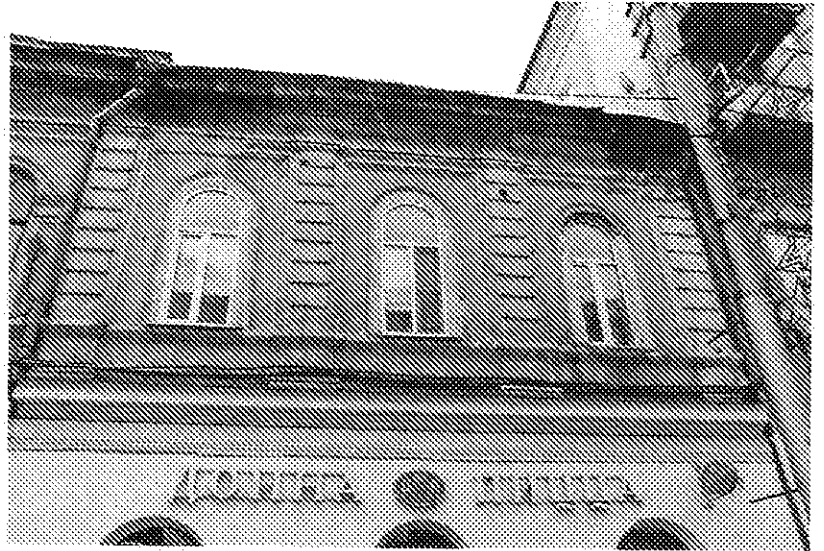


*5. Габариты, местоположение и декор световых осей:*

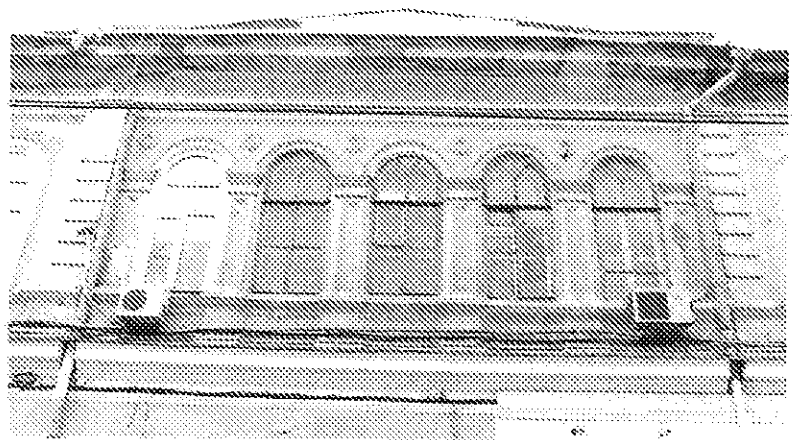
- местоположение, габариты и форма проездной арки;
- полуциркулярная форма окон в уровне 1-го этажа;
- полуциркулярная форма окон в обрамлении в уровне 2-го этажа;
- ступенчатая форма откосов окон в уровне 1-го этажа;



- арочные окна в обрамлении с импостом в центральной части в уровне 2-го этажа;



- исторический рисунок расстекловки;



- крестовый свод в передней части проездной арки.
- имитация арочных окон в передней части проездной арки.

