



УПРАВЛЕНИЕ ПО ОХРАНЕ ОБЪЕКТОВ КУЛЬТУРНОГО НАСЛЕДИЯ ПРАВИТЕЛЬСТВА САРАТОВСКОЙ ОБЛАСТИ

П Р И К А З

от 16.04.2021 № 01-04/91

г. Саратов

**Об утверждении предмета
охраны объекта культурного
наследия федерального значения,
расположенного по адресу: Саратовская
область, Балаковский район, город
Балаково, ул. Чапаева, д. 110**

В соответствии со статьями 20 и 20.1 Федерального закона от 25 июня 2002 года № 73-ФЗ «Об объектах культурного наследия (памятниках истории и культуры) народов Российской Федерации», приказом Министерства культуры РФ от 13 января 2016 года № 28 «Об утверждении Порядка определения предмета охраны объекта культурного наследия, включенного в единый государственный реестр объектов культурного наследия (памятников истории и культуры) народов Российской Федерации в соответствии со статьей 64 Федерального закона от 25 июня 2002 года № 73-ФЗ «Об объектах культурного наследия (памятниках истории и культуры) народов Российской Федерации», Положением об управлении по охране объектов культурного наследия Правительства Саратовской области, утвержденным постановлением Правительства Саратовской области от 15 июня 2015 года № 288-П, согласно проекту предмета охраны, разработанному ГАУК «НПЦ», ПРИКАЗЫВАЮ:

1. Утвердить предмет охраны объекта культурного наследия федерального значения «Дом, в котором жил Чапаев Василий Иванович в 1895-1913 гг. В доме - мемориальный музей В.И. Чапаева», расположенного по адресу: Саратовская область, Балаковский район, город Балаково, ул. Чапаева, д. 110, согласно приложению.

2. Отделу административно-финансового и правового обеспечения (Власова Н.В.) разместить приказ на официальном сайте в информационно-телекоммуникационной сети «Интернет» и направить в министерство информации и печати Саратовской области для официального опубликования.

3. Отделу учета объектов культурного наследия (Шустова Е.Г.) направить уведомления, предусмотренные действующим законодательством в сфере охраны объектов культурного наследия.

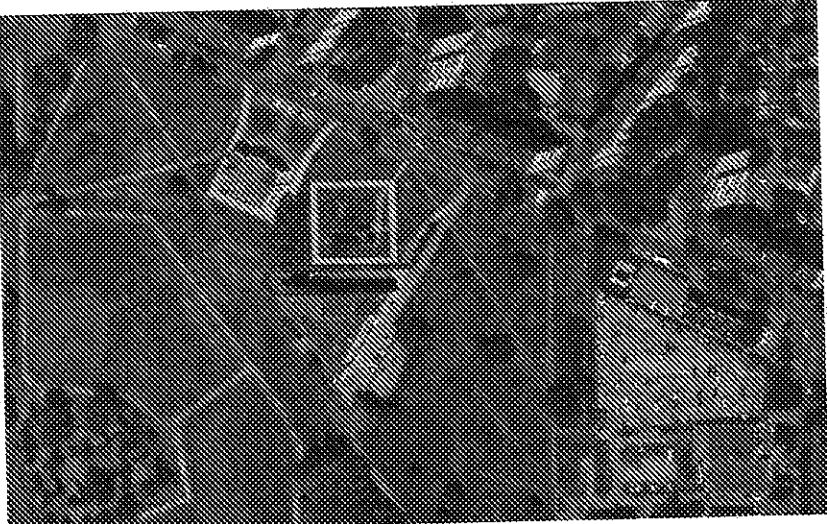
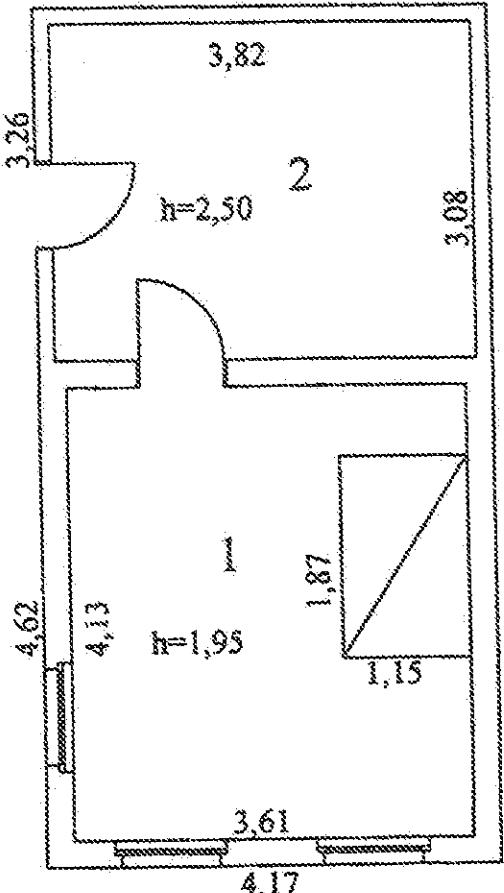
4. Контроль за исполнением настоящего приказа возлагаю на заместителя начальника управления Афанасьеву В.П.

5. Приказ вступает в силу с момента его официального опубликования.

Начальник управления

В.В. Мухин

**Предмет охраны объекта культурного наследия федерального значения
«Дом, в котором жил Чапаев Василий Иванович в 1895–1913 гг.
В доме - мемориальный музей В.И.Чапаева», расположенного по
адресу: Саратовская область, Балаковский район,
город Балаково, ул. Чапаева, д.110**

Наименование и описание предмета охраны	Фотофиксация предмета охраны
<p>1. Местоположение Объекта в структуре городской застройки:</p> <p>Саратовская область, г. Балаково, ул. Чапаева, 110.</p>	 <p><i>Оранжевый прямоугольник – исследуемый объект</i></p>
<p>2. Объемно-планировочные решения:</p> <ul style="list-style-type: none"> - одноэтажный; - прямоугольный в плане дом; - габариты дома в пределах наружных несущих стен; - внутренняя планировка дома, выполненная в традициях русского деревенского дома, разделенная перегородкой на две части: сени и жилую комнату. <p><u>Крыша:</u> - форма, высота в коньке, материал: тесовая; двухскатная, чердачная.</p> <p><u>Входы в помещения дома:</u> - вход со стороны южного фасада с деревянным навесом на столбиках.</p>	

Материал и колористическое решение стен:

- деревянный каркас здания обшитый снаружи тесом, покрытым лаком;
- декоративные элементы фасадов - деревянные, покрыты лаком.

Фасады

3. Южный фасад:

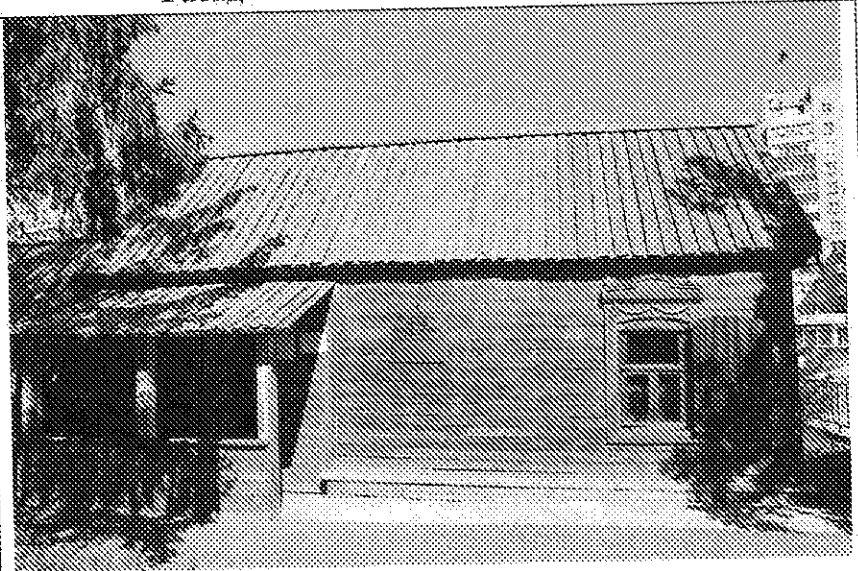
- одноэтажный.

Окна:

- 1 оконный проем в правой части (местоположение, лучковая форма, габариты, пропорции, рисунок исторической расстекловки, деревянные оконные наличники, одностворчатая ставня);

Крыльцо:

- вход с деревянным навесом на столбиках в левой части (местоположение, габариты).



4. Восточный фасад:

- одноэтажный с фронтоном на венчающем карнизе.

Окна:

- 2 оконных проема (местоположение, лучковая форма, габариты, пропорции, рисунок исторической расстекловки, одностворчатые ставни).

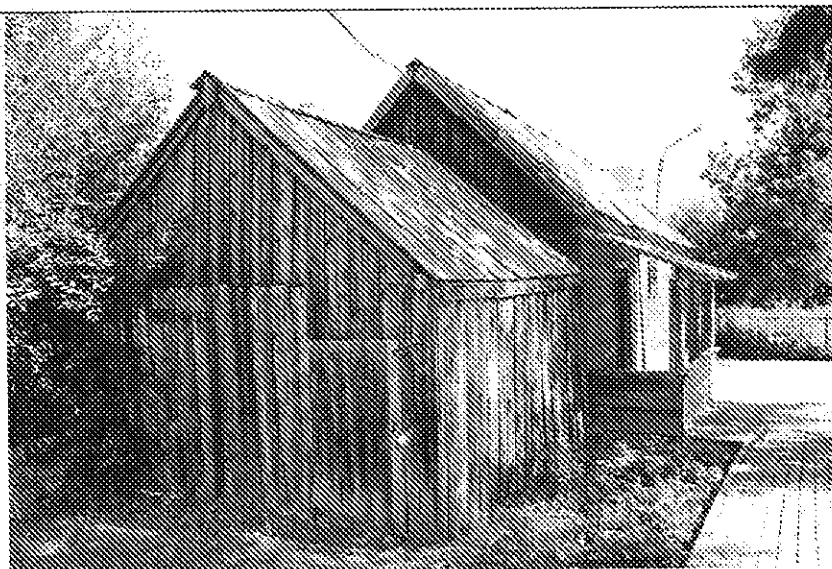
Элементы декоративного оформления фасада:

- обшивка горизонтально уложенной деревянной доской до карниза;
- фриз - обшивка горизонтально уложенной деревянной доской;
- деревянные оконные наличники, карнизы, ставни, декор (размеры, профиль сечения, вынос).



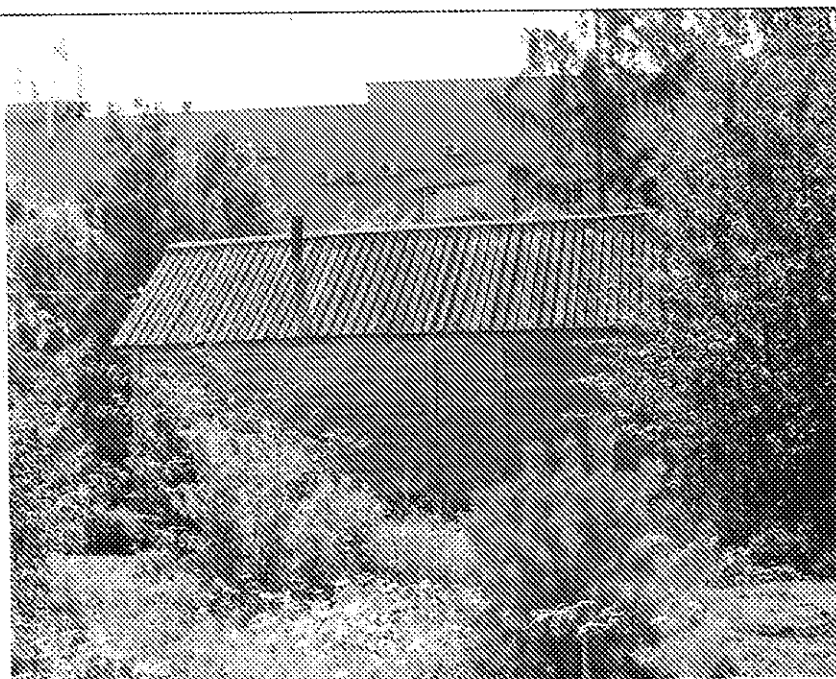
5. Западный фасад:

- представляет собой глухую фасадную стену с пристройкой;
- обшивка горизонтально уложенной деревянной доской до карниза;
- фриз - обшивка вертикально уложенной деревянной доской.



6. Северный фасад:

- представляет собой глухую фасадную стену;
- обшивка горизонтально уложенной деревянной доской до карниза.



7. Архитектурно-конструктивное решение интерьеров:

- печь (местоположение и габариты).

