



## УПРАВЛЕНИЕ ПО ОХРАНЕ ОБЪЕКТОВ КУЛЬТУРНОГО НАСЛЕДИЯ ПРАВИТЕЛЬСТВА САРАТОВСКОЙ ОБЛАСТИ

### П Р И К А З

от 16.04.2021 № 01-04/88

г. Саратов

Об утверждении предмета  
охраны объекта культурного  
наследия регионального значения,  
расположенного по адресу:  
Саратовская область, г. Саратов,  
ул. Железнодорожная, 50

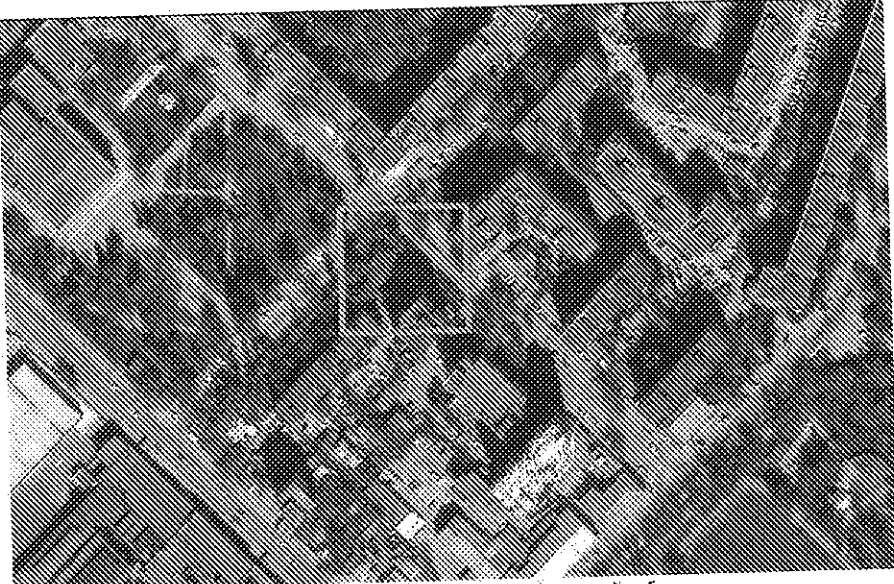
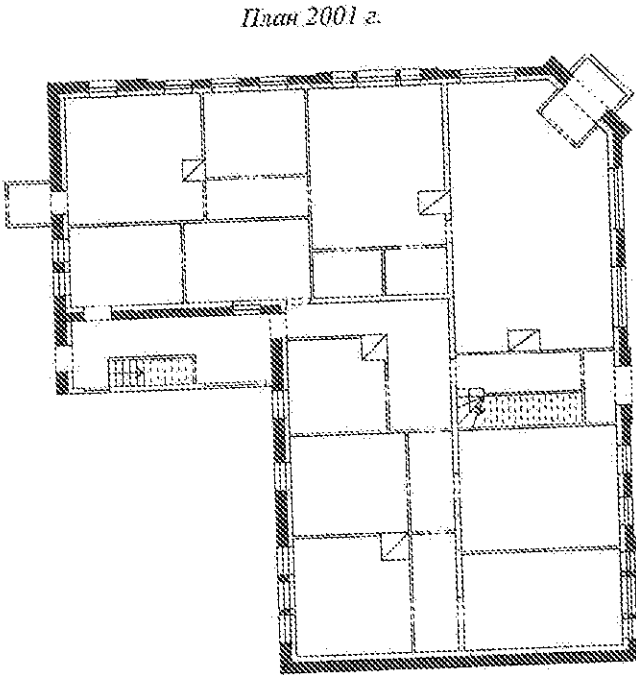
В соответствии со статьями 20 и 20.1 Федерального закона от 25 июня 2002 года № 73-ФЗ «Об объектах культурного наследия (памятниках истории и культуры) народов Российской Федерации», приказом Министерства культуры РФ от 13 января 2016 года № 28 «Об утверждении Порядка определения предмета охраны объекта культурного наследия, включенного в единый государственный реестр объектов культурного наследия (памятников истории и культуры) народов Российской Федерации в соответствии со статьей 64 Федерального закона от 25 июня 2002 года № 73-ФЗ «Об объектах культурного наследия (памятниках истории и культуры) народов Российской Федерации», Положением об управлении по охране объектов культурного наследия Правительства Саратовской области, утвержденным постановлением Правительства Саратовской области от 15 июня 2015 года № 288-П, согласно проекту предмета охраны, разработанному ГАУК «НПЦ», ПРИКАЗЫВАЮ:

1. Утвердить предмет охраны объекта культурного наследия регионального значения «Здание аптеки Фридолина», нач. XX в., расположенного по адресу: Саратовская область, г. Саратов, ул. Железнодорожная, 50, согласно приложению.
2. Отделу административно-финансового и правового обеспечения (Власова Н.В.) разместить приказ на официальном сайте в информационно-телекоммуникационной сети «Интернет» и направить в министерство информации и печати Саратовской области для официального опубликования.
3. Отделу учета объектов культурного наследия (Шустова Е.Г.) направить уведомления, предусмотренные действующим законодательством в сфере охраны объектов культурного наследия.
4. Контроль за исполнением настоящего приказа возлагаю на заместителя начальника управления Афанасьеву В.П.
5. Приказ вступает в силу с момента его официального опубликования.

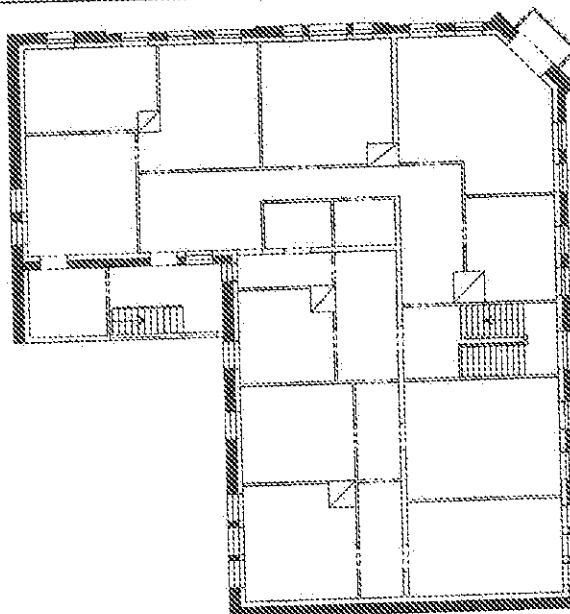
Начальник управления

В.В. Мухин

**Предмет охраны объекта культурного наследия регионального значения «Здание аптеки Фридолина», нач. XX в, расположенного по адресу: Саратовская область, г. Саратов, ул. Железнодорожная, 50**

| Наименование и описание предмета охраны   | Фото предмета охраны   |
|---|--|
| <p><i>1. Местоположение Объекта в структуре города:</i></p> <ul style="list-style-type: none"><li>• на пересечении ул. Железнодорожная и ул. Слонова;</li></ul>   |  <p><i>Оранжевый квадрат – исследуемый объект</i></p> |
| <p><i>2. Габариты, объемно-планировочная композиция и конструктивное решение здания:</i></p> <ul style="list-style-type: none"><li>• этажность (двухэтажное);</li><li>• форма в плане (Г-образная);</li><li>• кровля – вальмовая;</li></ul> | <p><i>План 2001 г.</i></p>  <p><i>1 этаж</i></p>     |

- местоположение наружных и внутренних несущих стен;
- местоположение и габариты лестниц.



2 этаж

*2.1. Главный (северо-восточный) фасад по ул. Слонова:*

- на 8 световых осей, по первому этажу,
- на 10 световых осей, по второму этажу.



*2.2. Главный (северо-западный) фасад по ул. Железнодорожной:*

- на 8 световых осей, по первому этажу,
- на 9 световых осей, по второму этажу.



3. *Материал стен:*

- кирпичная кладка;
- штукатурка.

4. *Композиционное и архитектурно-художественное оформление фасадов сложившееся на период начала XX в.:*

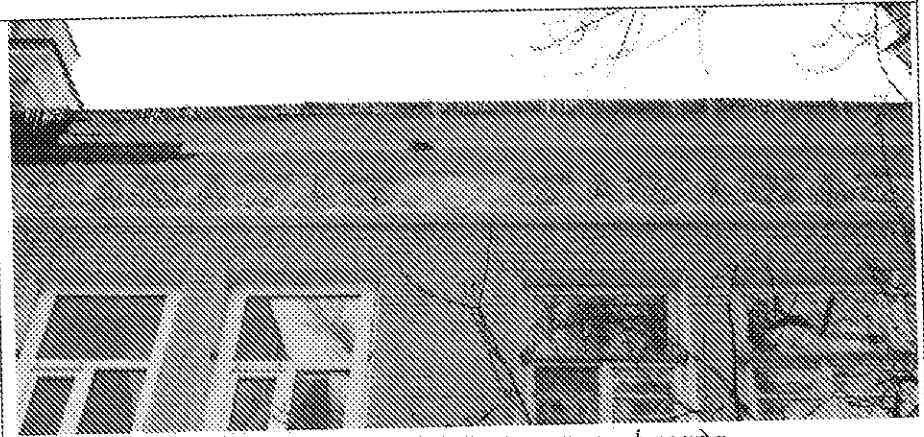
- асимметричная композиция;
- стилевое решение фасадов (модерн с элементами классицизма);



- композиция углового ризалита;
- композиция центральных ризалитов по северо-восточному и северо-западному фасадам;
- композиция боковых ризалитов по северо-восточному и северо-западному фасадам;



- вынос и габариты венчающего карниза
- растительная лепнина на фризе;



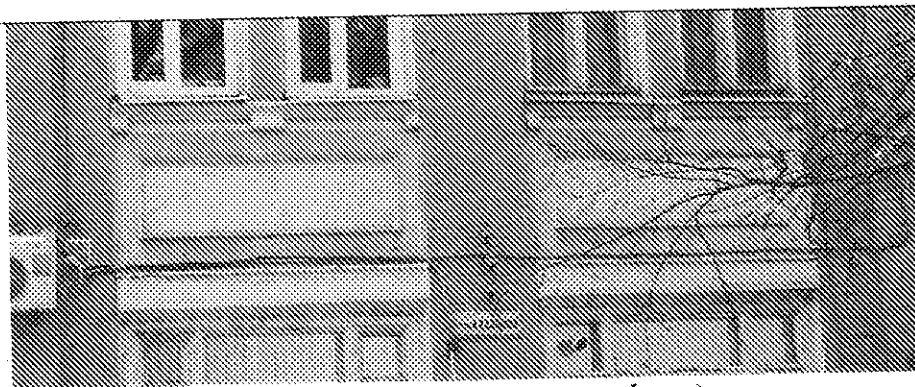
*Фрагмент северо-восточного фасада*

- розетки с растительной лепниной на фризе;



*Фрагмент северо-западного фасада*

- местоположение и габариты подоконной ширинки;



*Фрагмент северо-восточного фасада*

- рифлёный декор в подоконной части.



*Фрагмент северо-западного фасада*

*Угловой ризалит:*

- местоположение и габариты аттика треугольной формы;
- профиль и вынос венчающего карниза аттика;
- лепной декор на фронтоне аттика в виде гирлянд;
- фриз, подчеркнутый бровкой;
- лепной декор в виде круглых гирлянд под фризом;



- местоположение и габариты, треугольной ниши, со скруглёнными углами;
- лепная композиция в нише, в виде центральной розетки и двух факелов с гирляндой между ними;
- местоположение и габариты лавровой гирлянды с перевязкой, поддерживающей нишу.



*Центральный ризалит (по северо-восточному фасаду):*

- местоположение и габариты ступенчатого аттика треугольной формы;
- профиль и вынос венчающего карниза;



- лепной декор на фронте аттика в виде гирлянд;
- рифлёный фриз, подчеркнутый бровкой;
- лепной декор в виде круглых гирлянд под фризом;
- местоположение и габариты, треугольной ниши, со скругленными углами;
- лепная композиция в нише, в виде вазы окруженной грифонами;
- местоположение и габариты лавровой гирлянды с перевязкой, поддерживающей нишу;
- местоположение и габариты лавровой гирлянды с перевязкой в уровне межэтажного карниза.

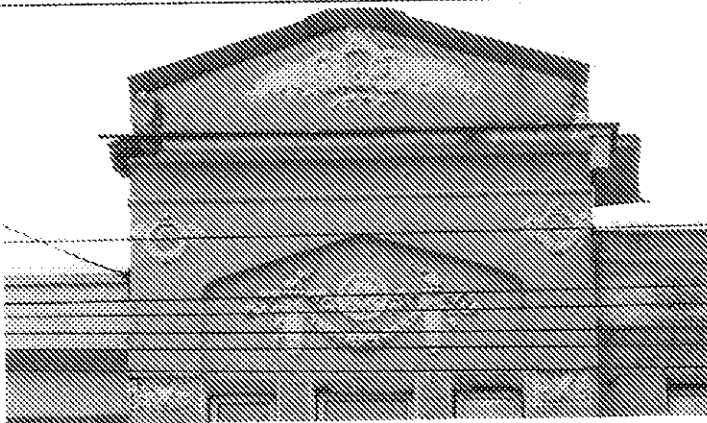


*Боковой ризалит (по северо-восточному фасаду):*

- местоположение и габариты аттика треугольной формы;
- профиль и вынос венчающего карниза;
- лепной декор на фронте аттика в виде гирлянд и растительного орнамента;
- фриз, подчеркнутый бровкой;



- лепной декор в виде круглых гирлянд под фризом;
- местоположение и габариты, треугольной ниши, со скругленными углами;
- лепная композиция в нише, в виде центральной розетки и двух факелов с гирляндой между ними;
- местоположение и габариты лавровой гирлянды с перевязкой, поддерживающей нишу.



*Центральный ризалит (по северо-западному фасаду):*

- местоположение и габариты ступенчатого аттика треугольной формы;
- профиль и вынос венчающего карниза;
- лепной декор на фронте аттика в виде гирлянд и розеток;
- рифлёный фриз, подчеркнутый бровкой;
- лепной декор в виде круглых гирлянд под фризом;
- местоположение и габариты, треугольной ниши, со скругленными углами;
- лепная композиция в нише, в виде вазы окруженной грифонами;
- местоположение и габариты лавровой гирлянды с перевязкой, поддерживающей нишу.



*Боковой ризалит (по северо-западному фасаду):*

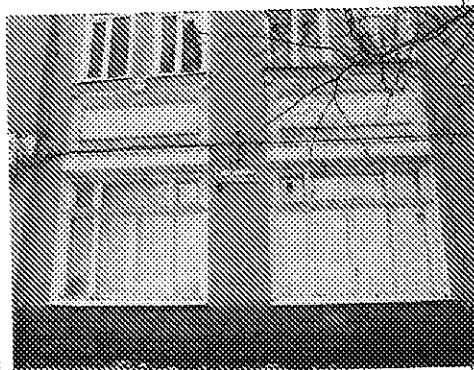
- местоположение и габариты аттика треугольной формы;
- профиль и вынос венчающего карниза;
- лепной декор на фронте аттика в виде гирлянд;
- фриз подчеркнутый бровкой;
- лепной декор в виде круглых гирлянд под фризом;
- местоположение и габариты, треугольной ниши, со скругленными углами;
- лепная композиция в нише, в виде центральной розетки и двух факелов с гирляндой между ними;
- местоположение и габариты лавровой гирлянды с



перевязкой, поддерживающей нишу.

**5. Габариты и местоположение световых осей и декоративных элементов световых осей:**

- прямоугольная форма окон;
- историческая расстекловка окон;
- подоконные карнизы с кронштейнами в уровне 2-го этажа;
- витринные окна в уровне 1-го этажа;

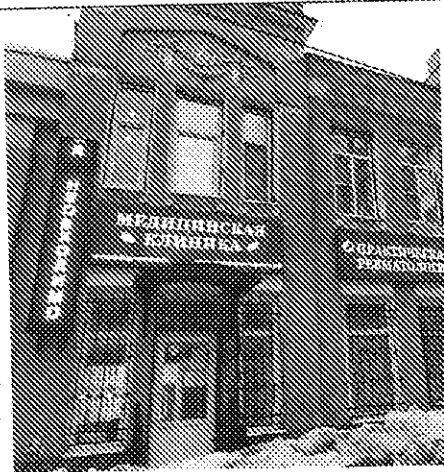


*Фрагмент северо-восточного фасада*



*Фрагмент северо-западного фасада*

- тройные окна ризалитов, в уровне 1-го и 2-го этажей;



*Фрагмент северо-восточного фасада*



*Фрагмент северо-западного фасада*

- прямоугольное вытянутое по вертикали окно ризалита, выходящее на лестницу;





- местоположение и габариты входного проема с прямоугольной фрамугой.

