



УПРАВЛЕНИЕ ПО ОХРАНЕ ОБЪЕКТОВ КУЛЬТУРНОГО НАСЛЕДИЯ ПРАВИТЕЛЬСТВА САРАТОВСКОЙ ОБЛАСТИ

П Р И К А З

от 25.06.2011 № 11-01/11

г. Саратов

Об утверждении предмета
охраны объекта культурного
наследия регионального значения,
расположенного по адресу: Саратовская
область, г. Саратов, ул. Чапаева, 68-70

В соответствии со статьями 20 и 20.1 Федерального закона от 25 июня 2002 года № 73-ФЗ «Об объектах культурного наследия (памятниках истории и культуры) народов Российской Федерации», приказом Министерства культуры РФ от 13 января 2016 года № 28 «Об утверждении Порядка определения предмета охраны объекта культурного наследия, включенного в единый государственный реестр объектов культурного наследия (памятников истории и культуры) народов Российской Федерации в соответствии со статьей 64 Федерального закона от 25 июня 2002 года № 73-ФЗ «Об объектах культурного наследия (памятниках истории и культуры) народов Российской Федерации», Положением об управлении по охране объектов культурного наследия Правительства Саратовской области, утвержденным постановлением Правительства Саратовской области от 15 июня 2015 года № 288-П, согласно проекту предмета охраны, разработанному ГАУК «НПЦ», ПРИКАЗЫВАЮ:

1. Утвердить предмет охраны объекта культурного наследия регионального значения «Дом Королькова-Воробьева, 1902 - 1904 гг.», 1902-1904 гг., расположенного по адресу: Саратовская область, г. Саратов, ул. Чапаева, 68-70, согласно приложению.

2. Отделу административно-финансового и правового обеспечения (Власова Н.В.) разместить приказ на официальном сайте в информационно-телекоммуникационной сети «Интернет» и направить в министерство информации и печати Саратовской области для официального опубликования.

3. Отделу учета объектов культурного наследия (Мастрюкова С.А.) направить уведомления, предусмотренные действующим законодательством в сфере охраны объектов культурного наследия.

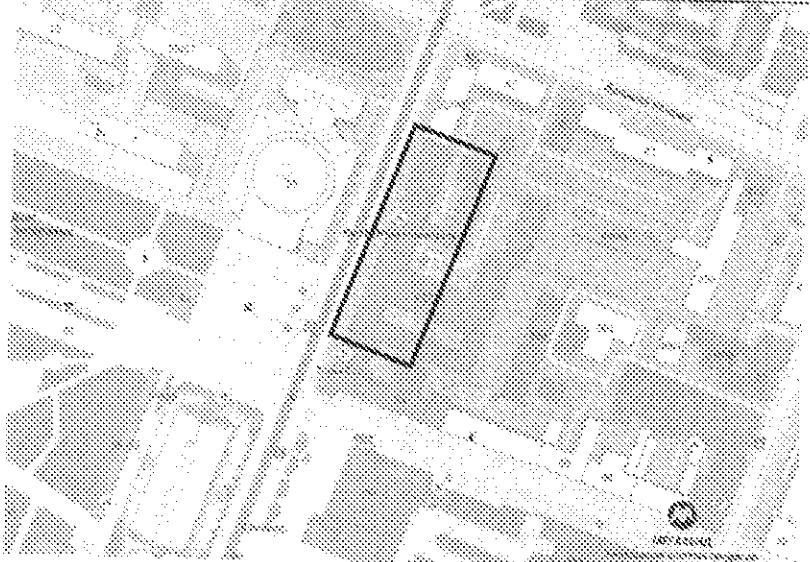

4. Контроль за исполнением настоящего приказа возлагаю на заместителя начальника управления Афанасьеву В.П.

5. Приказ вступает в силу с момента его официального опубликования.

Начальник управления

В.В. Мухин

**Предмет охраны объекта культурного наследия регионального
значения «Дом Королькова-Воробьева, 1902 - 1904 гг.», 1902-1904 гг.,
расположенного по адресу: Саратовская область,
г. Саратов, ул. Чапаева, 68-70**

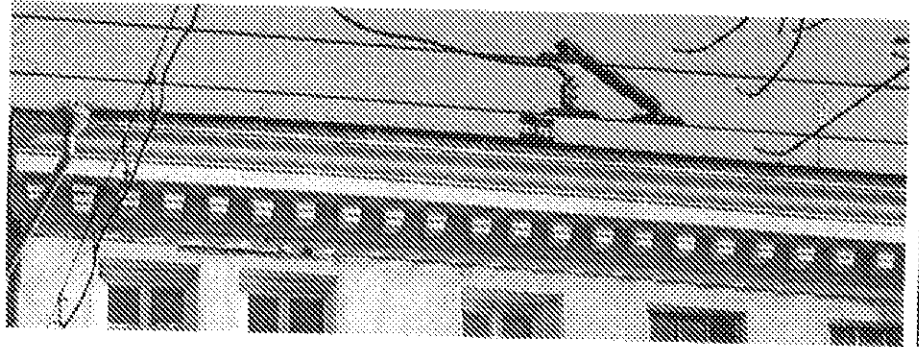
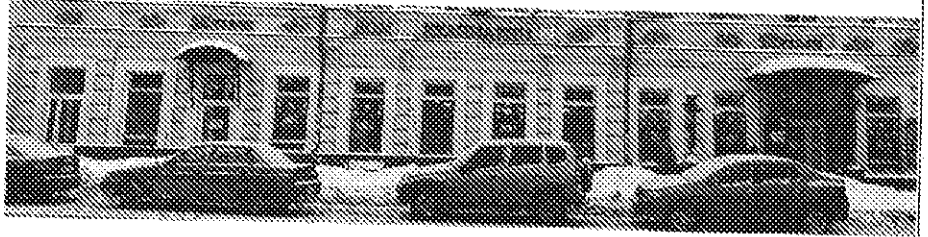
Наименование и описание предмета охраны	Иллюстрации предмета охраны
<p><i>1. Местоположение Объекта в структуре города:</i></p> <p>по красной линии ул. Чапаева</p>	 <p>Прямоугольник – исследуемый объект</p>
<p><i>2. Габариты, объемно-планировочная композиция и конструктивное решение здания начала XX в.:</i></p> <ul style="list-style-type: none">• этажность (трехэтажное);• форма в плане (прямоугольная);• форма кровли (двухскатная);• местоположение несущих стен.	
<p><i>3. Материал стен – кирпичная кладка, штукатурка.</i></p>	

4. Композиционное и архитектурно-художественное оформление главного (уличного) фасада сложившийся на период начала XX в.:

- 43 световые оси по первому этажу и 44 световые оси по второму и третьему этажу;
- стилевое решение (эkleктика);
- рустовка в уровне первого этажа;

- местоположение межэтажных карнизов;
- подоконный пояс в уровне второго этажа;
- профиль, габариты и вынос венчающего карниза;

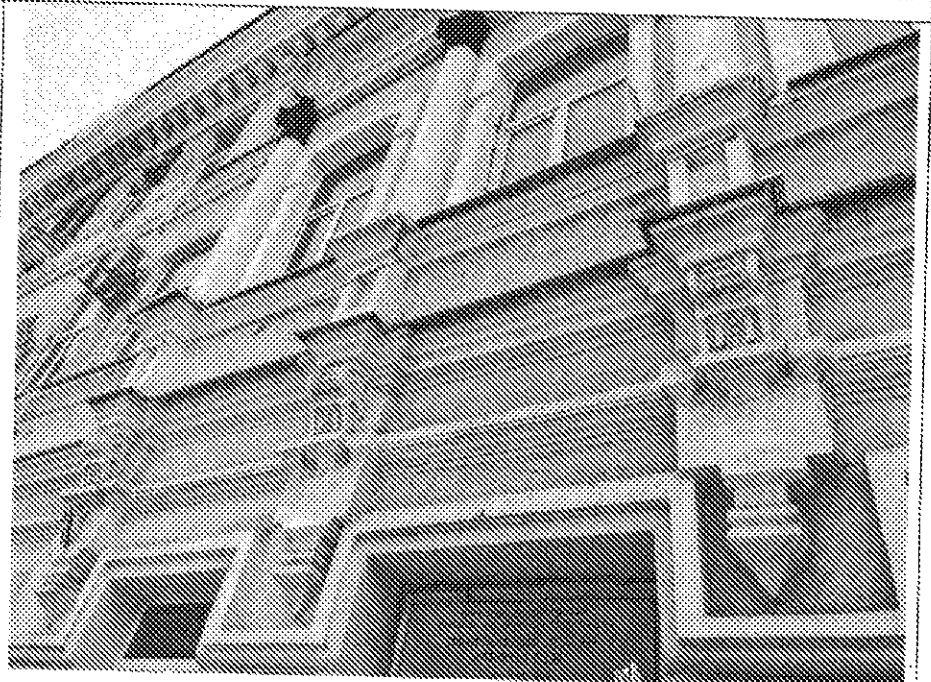
- ряд дентикул в подкарнизной части;



- Композиция и художественное оформление раскрепованный имитации портиков двух видов:
 - полуколонны с коринфским ордером;
 - метрический ряд сухариков;
 - местоположение и габариты фалёнок;



- местоположение и декоративное оформление кронштейнов;
- габариты и местоположение гирек.

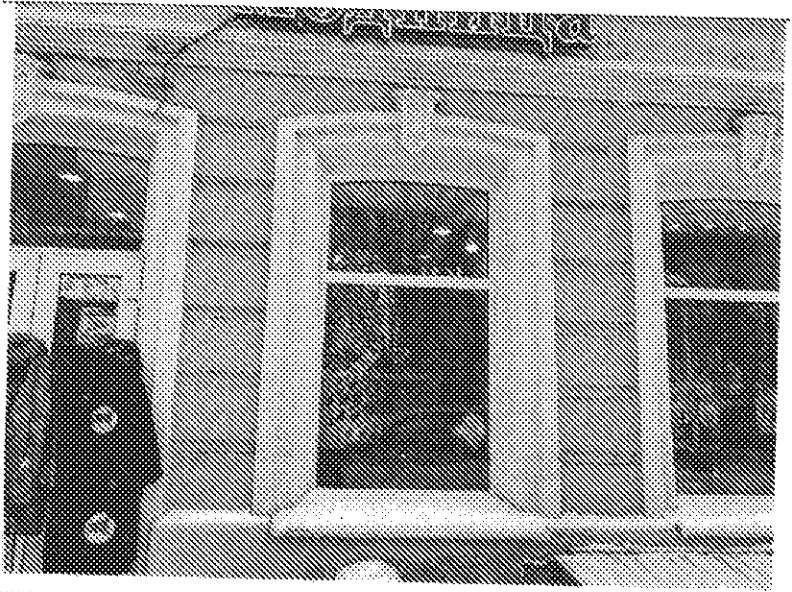


*5. Габариты,
местоположение и декор
световых осей:*

- прямоугольная форма окон;
- арочная форма окон;
- лучковая форма окон;
- местоположение, форма и габариты проездной арки;



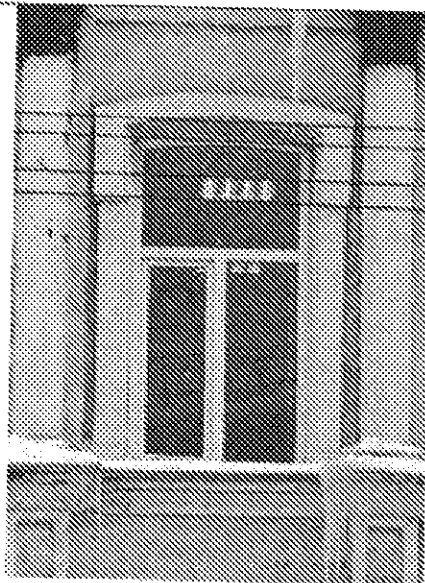
- обрамление окон с замковым камнем в уровне первого этажа;



- обрамление окон простого профиля;



- обрамление окон простого профиля с «сушками»;



- обрамление окон простого профиля с выпостами;



- имитация сайдрика в уровне первого этажа в виде меандра;



- оформление окон с пилястрами;
- андрик полуциркульной формы с замковым камнем.

