

**УПРАВЛЕНИЕ ПО ОХРАНЕ ОБЪЕКТОВ КУЛЬТУРНОГО
НАСЛЕДИЯ ПРАВИТЕЛЬСТВА САРАТОВСКОЙ ОБЛАСТИ**

П Р И К А З

от 24.01.2021 № О1-04/6

г. Саратов

**Об утверждении предмета
охраны объекта культурного
наследия федерального значения,
расположенного по адресу: Саратовская
область, Балашовский район, село Пады**

В соответствии со статьями 20 и 20.1 Федерального закона от 25 июня 2002 года № 73-ФЗ «Об объектах культурного наследия (памятниках истории и культуры) народов Российской Федерации», приказом Министерства культуры РФ от 13 января 2016 года № 28 «Об утверждении Порядка определения предмета охраны объекта культурного наследия, включенного в единый государственный реестр объектов культурного наследия (памятников истории и культуры) народов Российской Федерации в соответствии со статьей 64 Федерального закона от 25 июня 2002 года № 73-ФЗ «Об объектах культурного наследия (памятниках истории и культуры) народов Российской Федерации», Положением об управлении по охране объектов культурного наследия Правительства Саратовской области, утвержденным постановлением Правительства Саратовской области от 15 июня 2015 года № 288-П, согласно проекту предмета охраны, разработанному ГАУК «НИЦ», ПРИКАЗЫВАЮ:

1. Утвердить предмет охраны объекта культурного наследия федерального значения (ансамбля) «Усадьба, в которой в 1850-1860-х гг. после возвращения из ссылки работал управляющим декабрист Беляев Александр Петрович», 1850-1860-е гг., расположенного по адресу: Саратовская область, Балашовский район, село Пады, согласно приложению.

2. Отделу административно-финансового и правового обеспечения (Власова Н.В.) разместить приказ на официальном сайте в информационно-телекоммуникационной сети «Интернет» и направить в министерство информации и печати Саратовской области для официального опубликования.

3. Отделу учета объектов культурного наследия (Мастрюкова С.А.) направить уведомления, предусмотренные действующим законодательством в сфере охраны объектов культурного наследия.

4. Контроль за исполнением настоящего приказа возлагаю на заместителя начальника управления Афанасьеву В.П.

5. Приказ вступает в силу с момента его официального опубликования.

Начальник управления

В.В. Мухин

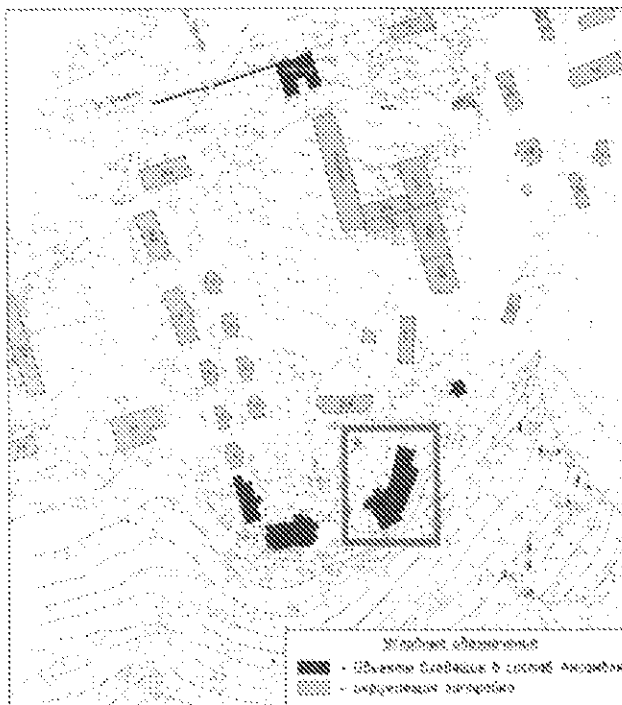
**Предмет охраны объекта культурного наследия федерального значения
(ансамбля) «Усадьба, в которой в 1850-1860-х гг. после возвращения из
ссылки работал управляющим декабрист Белиев Александр Петрович»,
1850-1860-е гг., расположенного по адресу: Саратовская область,
Балашовский район, село Пады**

Наименование и описание предмета охраны	Иллюстрации
<p>1. Градостроительные характеристики:</p> <ul style="list-style-type: none"> • местоположение Объекта в структуре села Пады. 	 <p><i>Оранжевый прямоугольник – исследуемая территория</i></p>
<p>1.1. Планировочные характеристики:</p> <ul style="list-style-type: none"> • композиция и объемно-пространственная организация ансамбля (основные оси, характер расположения и взаимодействия сооружений в пространстве); • месторасположение въезда. 	
<p>1.2. Ценные элементы застройки:</p> <p>I. «Мужской корпус»; II. «Женский корпус»; III. «Дом главноуправляющего»; IV. «Флигель садовника»; V. «Главная Падовская контора»; VI. Ограждение и ворота.</p>	
<p>1.3. Композиционные, объемно-пространственные и обще-видовые характеристики:</p> <ul style="list-style-type: none"> • природный ландшафт; • исторический рельеф. 	 <p>Легенда обозначения</p> <ul style="list-style-type: none"> ■ - объекты действующие в составе ансамбля ▨ - окруженная застройка

I. «Мужской корпус»

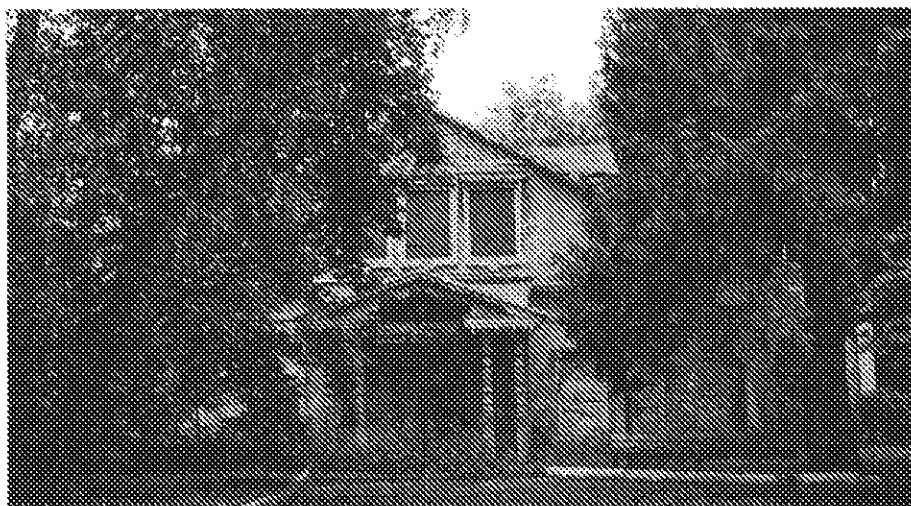
2. Местоположение Объекта в структуре Ансамбля:

- в глубине территории,
юго-восточная сторона.



3. Объемно- пространственная композиция и силуэтные характеристики:

- двухэтажное строение с
трёхъярусной башней;
- декоративное оформление
фасадов;
- высотные параметры
здания по венчающему
карнизу;
- деревянный двухскатный
навес на северном фасаде;
- крытая веранда на южном
фасаде;
- скатная форма кровли.



3.1. Стилистическое решение, характер и материал стен фасадов:

- техника лицевой
кирпичной кладки;
- резные деревянные
элементы декора.



3.2. Архитектурно-художественное оформление фасадов:

- местоположение и габариты двухскатного навеса на четырех резных столбах, с резными ажурными карнизами;
- вынос профилированного карниза с резным деревянным украшением;
- филеиное украшение фриза башни;
- вынос кирпичного карниза с сухариками и дентикулами;

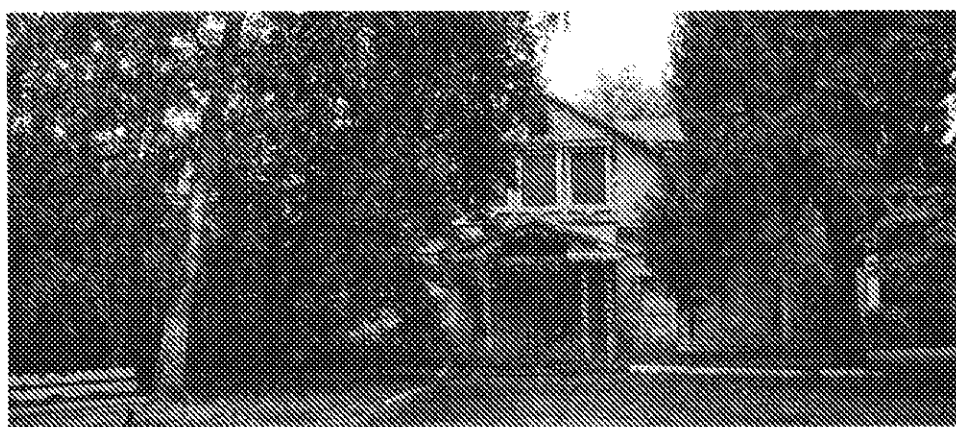


- угловые лопатки.



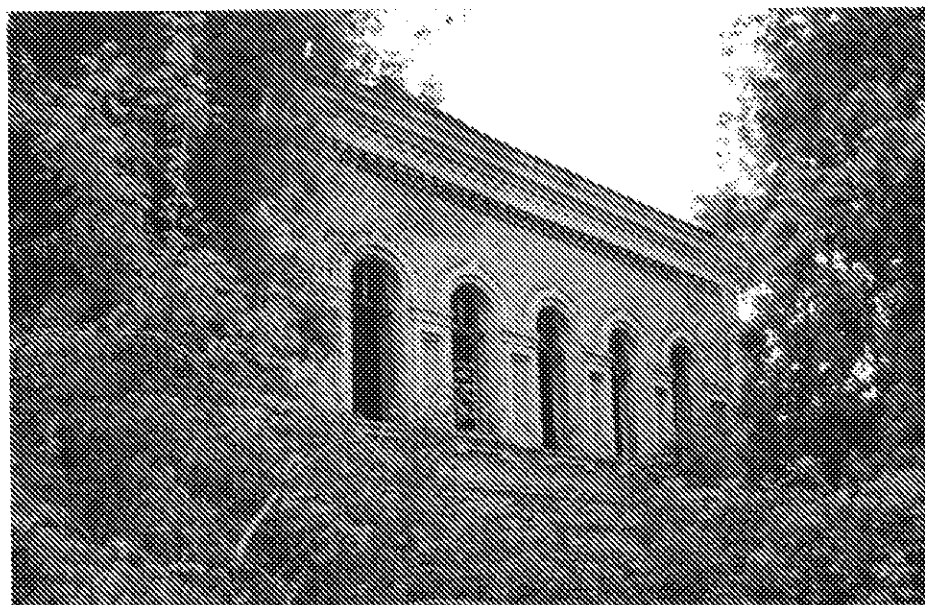
3.3. Местоположение, габариты и художественное оформление крыши:

- крыша двухэтажного объема – двухскатная с разными фронтонами;
- крыша башни – четырехскатный фронтон с чешуйчатым металлическим покрытием, слуховыми овальными окошками на 4 стороны и деревянным шпилем с луковицей на основании.



3.4. Местоположение, габариты и декор световых осей:

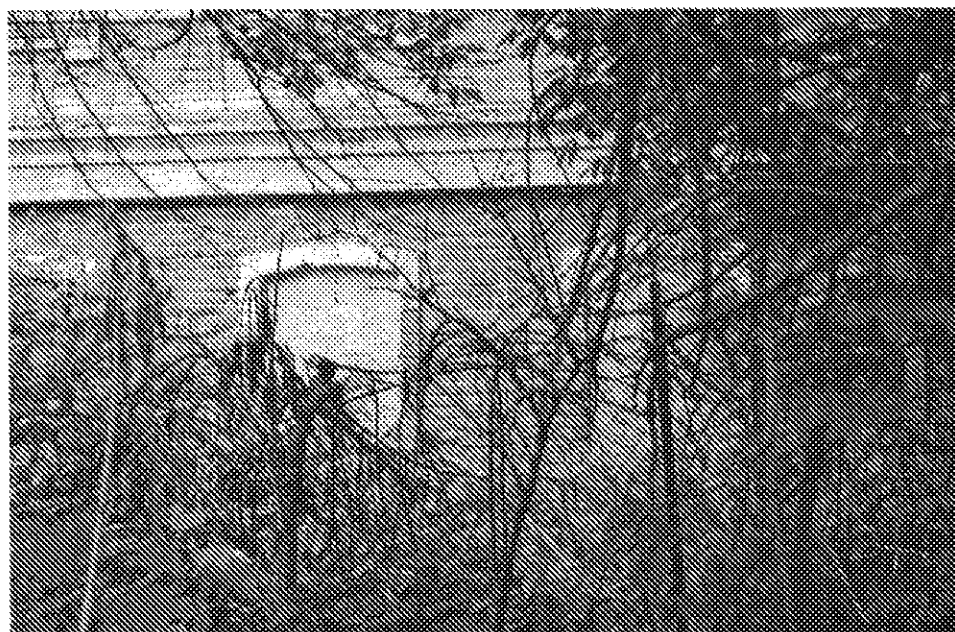
- арочные окна с наличниками в виде кокошников с кирпичным декором в обрамлении;



- прямоугольные окна с деревянными рамочными резными наличниками;



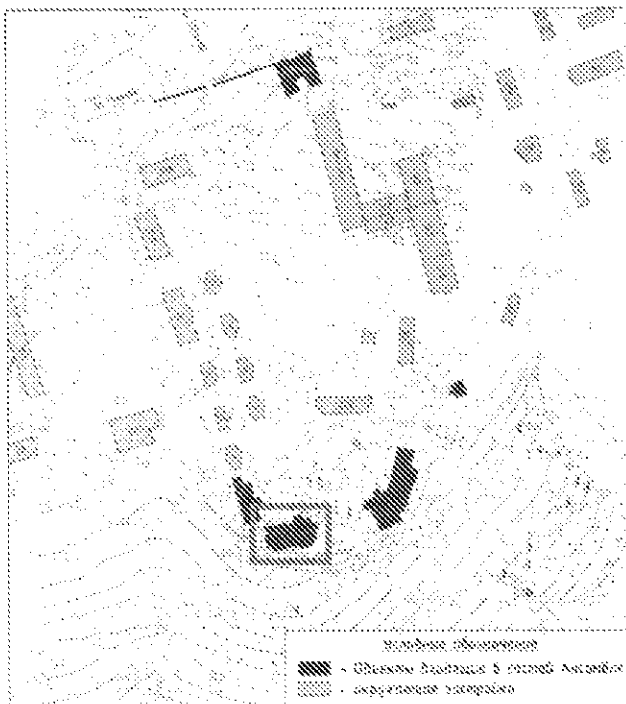
- лучковые окна с кирпичными рамочными наличниками;



II. «Женский корпус»»

4. Местоположение Объекта в структуре Ансамбля:

- в глубине территории, южная сторона.



5. Объемно-пространственная композиция и силуэтные характеристики:

- сблокированный объем из двухэтажного строения с подвалом, с деревянной террасой и раскреповкой и одноэтажного объема с мезонином, крыльцом и 2-мя трехгранными эркерами;
- декоративное оформление фасадов;
- высотные параметры здания по венчающему карнизу;
- сложная конфигурация кровли.



5.1. Стилистическое решение, характер и материал стен фасадов:

- техника лицевой кирпичной кладки;
- деревянные несущие элементы;
- резные деревянные элементы декора.



5.2. Архитектурно-художественное оформление фасадов двухэтажного объема:

- вынос венчающего карниза с сухариками;
- габариты подоконного и межэтажного карниза;



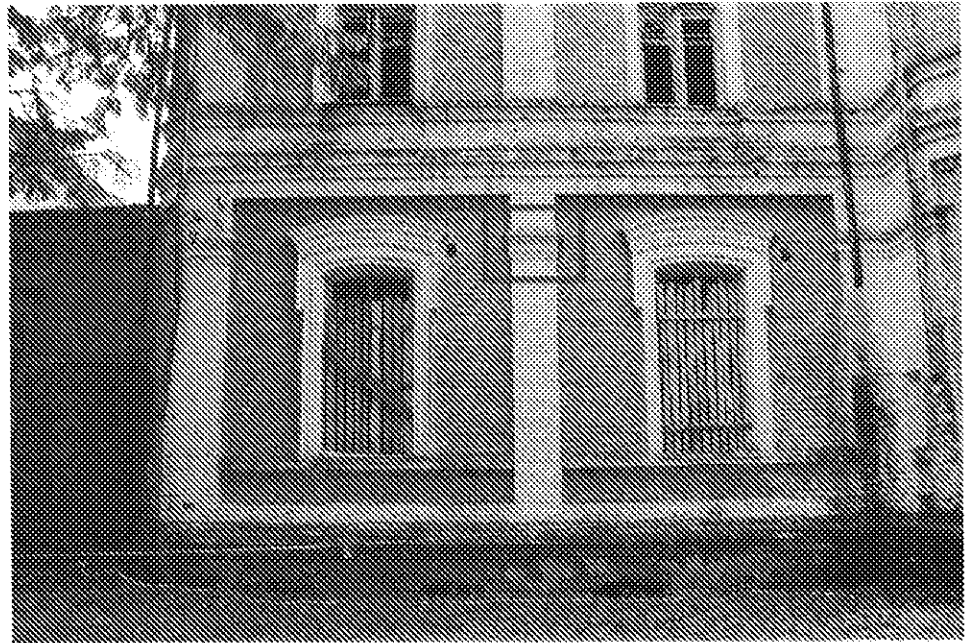
- ряд поребриков в подкарнизной части;



- кирпичная рустовка в уровне 1-го этажа ;
- междуэтажные и угловые доски;



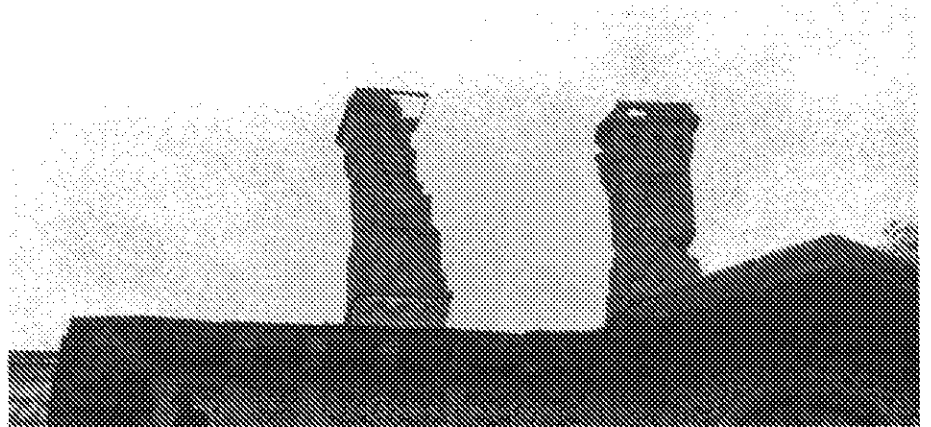
- имитация imposta на лопатках в уровне 1-го этажа;



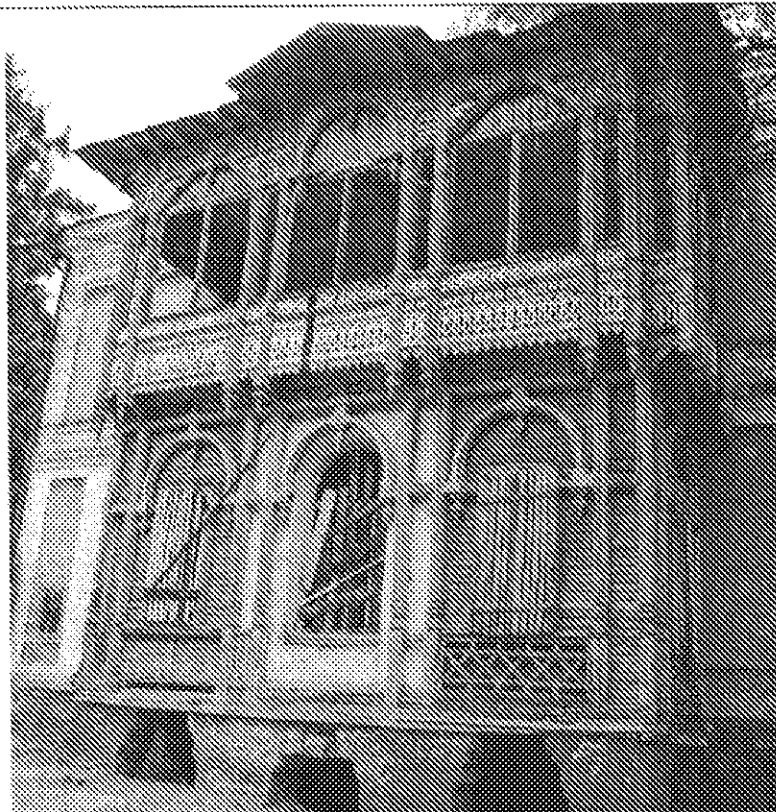
- имитация закомар на крыше;



- кирпичные трубы с декоративным кирпичным декором.

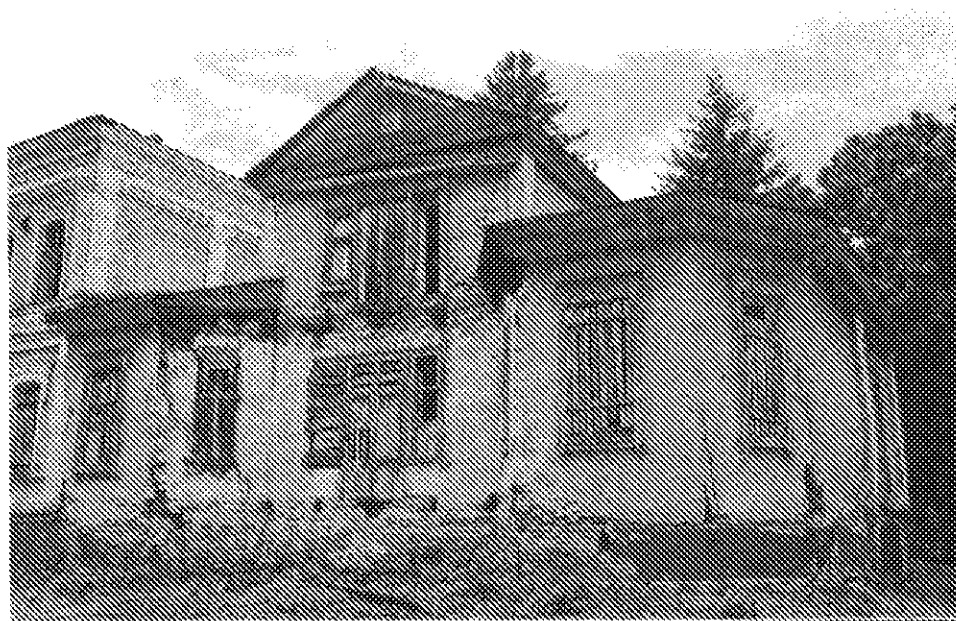


- местоположение и габариты деревянной террасы с балконом;
- деревянный декор (пропильная резьба, карнизы с кронштейнами, подзоры, плоские балясины с гирьками, сандрики).

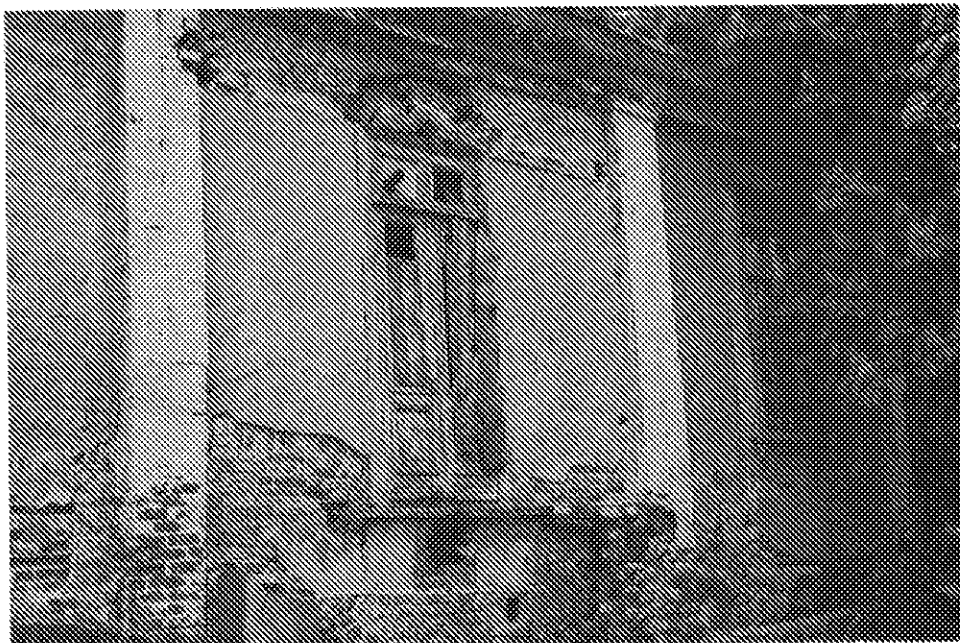


5.3. Архитектурно-художественное оформление фасадов двухэтажного одноэтажного с мезонинном объема:

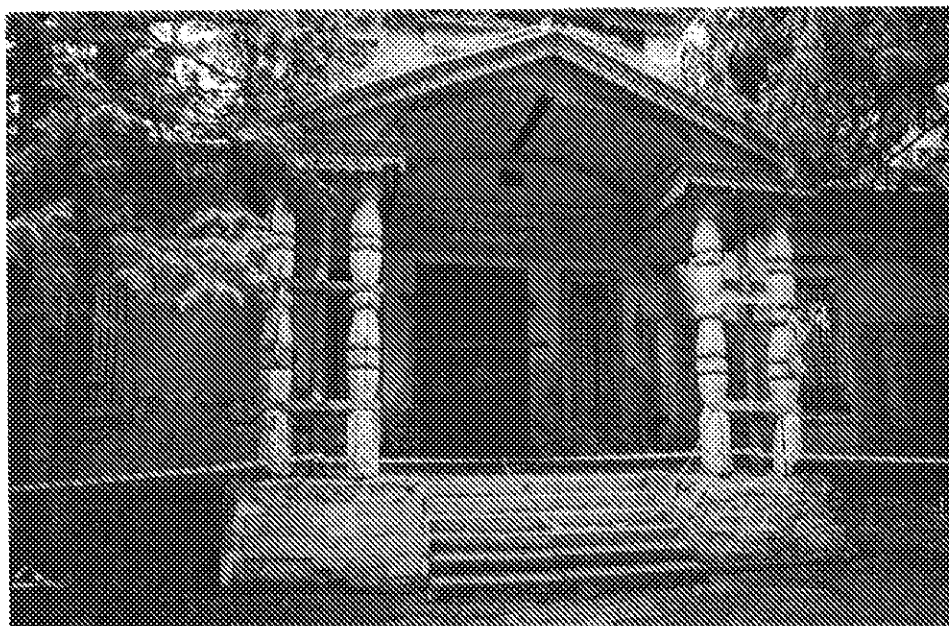
- вынос резного ажурного карниза;
- местоположение и габариты фронтона;



- местоположение и габариты межкоштных и угловых лопаток;

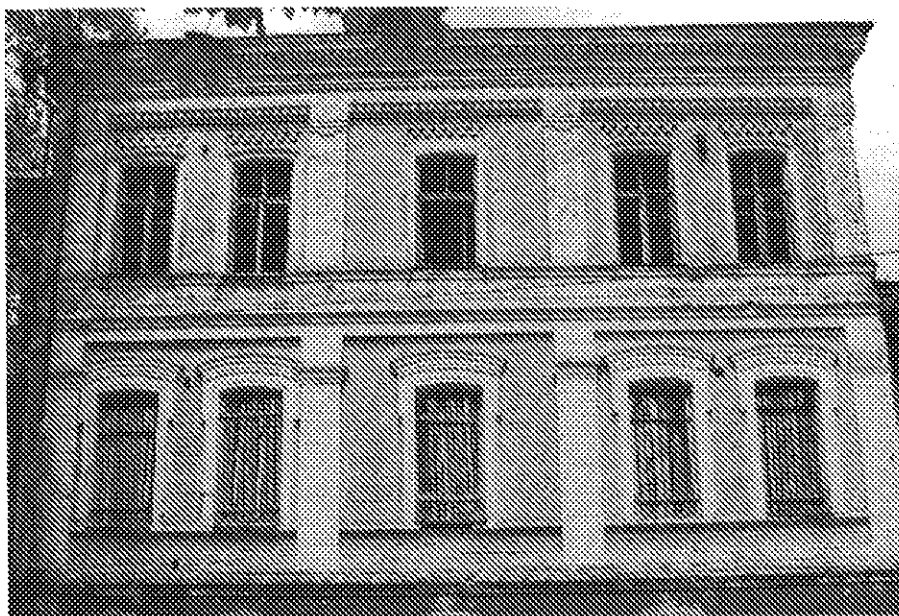


- местоположение и габариты двухскатного навеса на четырех резных столбах, с резными ажурными карнизами.



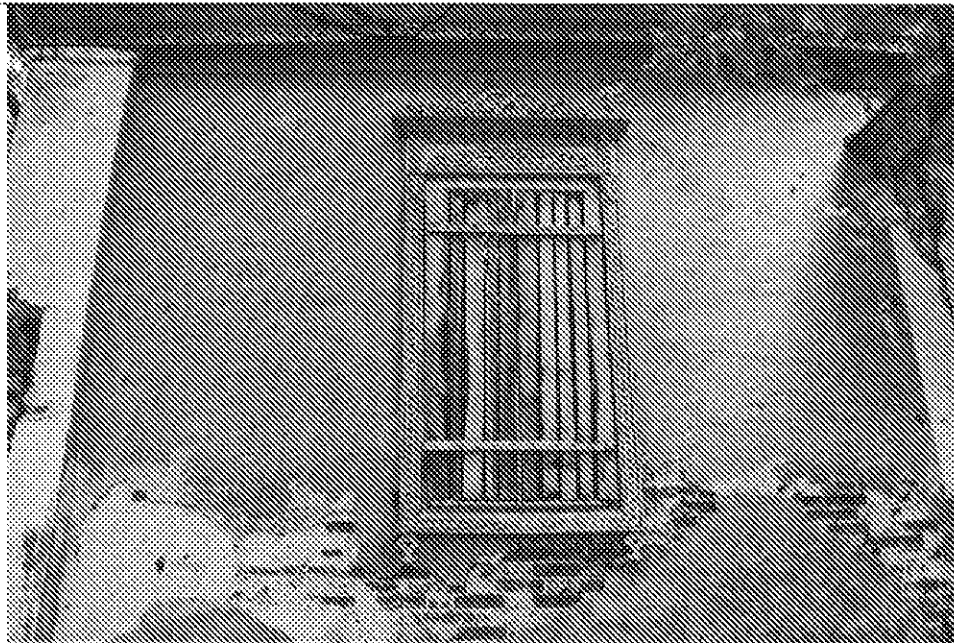
5.4. Местоположение, габариты и декор световых осей двухэтажного объема:

- лучковое завершение окон;
- обрамление окон наличниками с сережками и сандриками простого профиля в уровне 1-го этажа;
- кирпичный ряд в виде сухариков в уровне второго этажа.



5.5. Местоположение, габариты и декор световых осей одноэтажного с метонином объема:

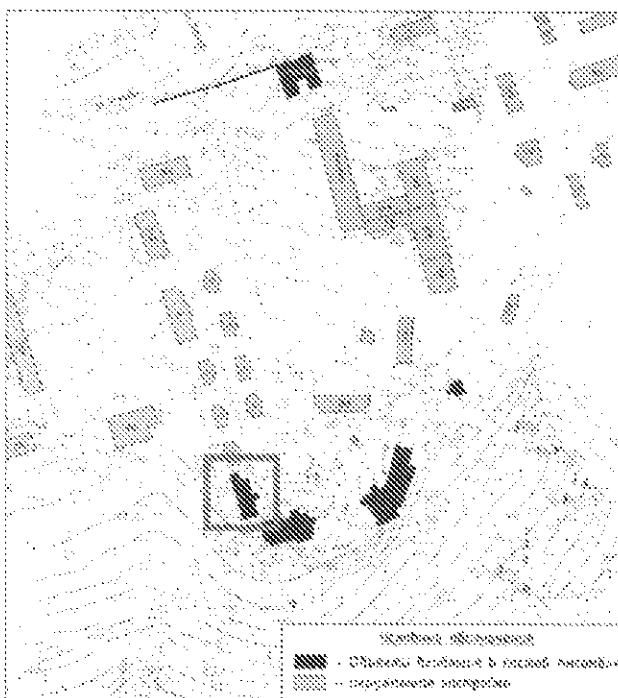
- прямоугольные окна с деревянными рамочными резными наличниками.



III. «Дом главноуправляющего»

6. Местоположение Объекта в структуре Ансамбля:

- в глубине территории, юго-западная сторона.



7. Объемно-пространственная композиция и силуэтные характеристики:

- одноэтажное строение;
- высотные параметры здания по коньку кровли;
- двухскатная форма кровли.



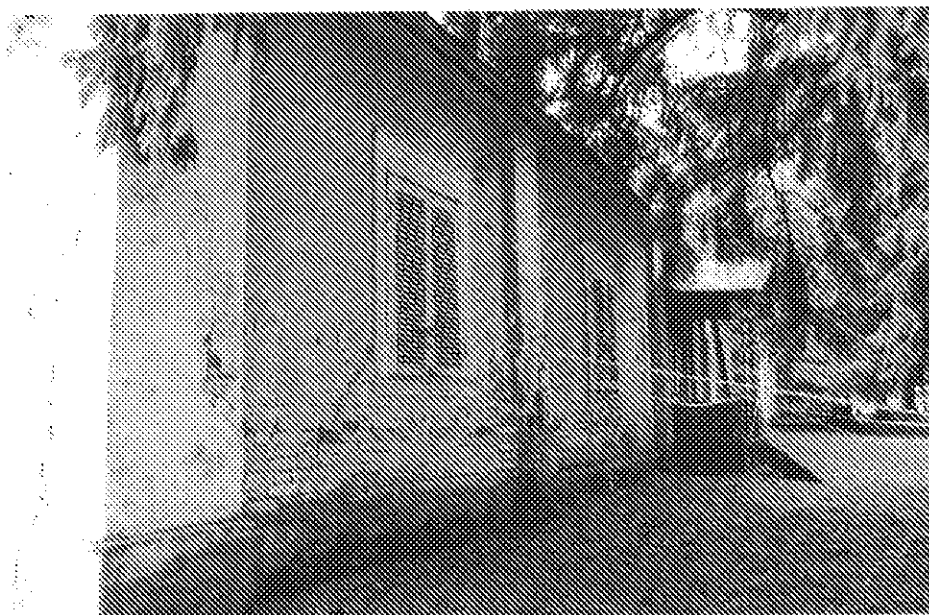
7.1. Стилистическое решение, характер и материал стен фасадов:

- кирпичная кладка;
- деревянные элементы.



7.2. Архитектурно-художественное оформление фасадов:

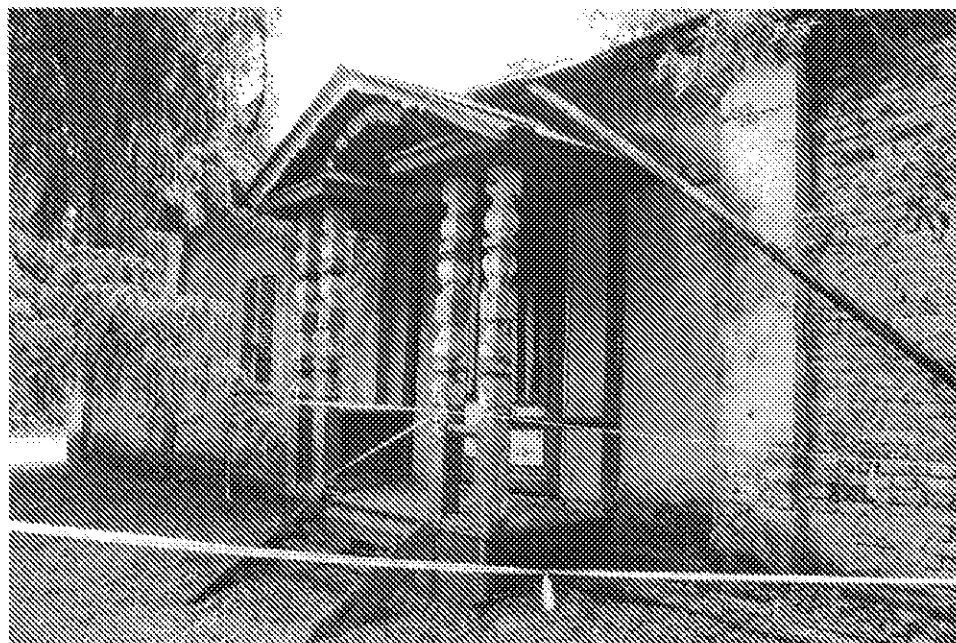
- местоположение и габариты межоконных и угловых лопаток;



- резной карниз;

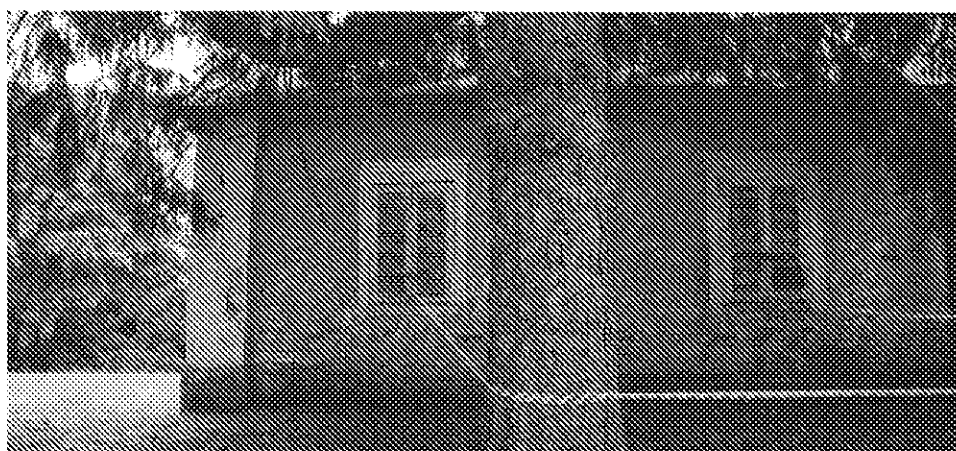


- местоположение и габариты двухскатного навеса на четырех резных столбах.



7.3. Местоположение, габариты и декор световых осей:

- прямоугольные окна с простым обрамлением.



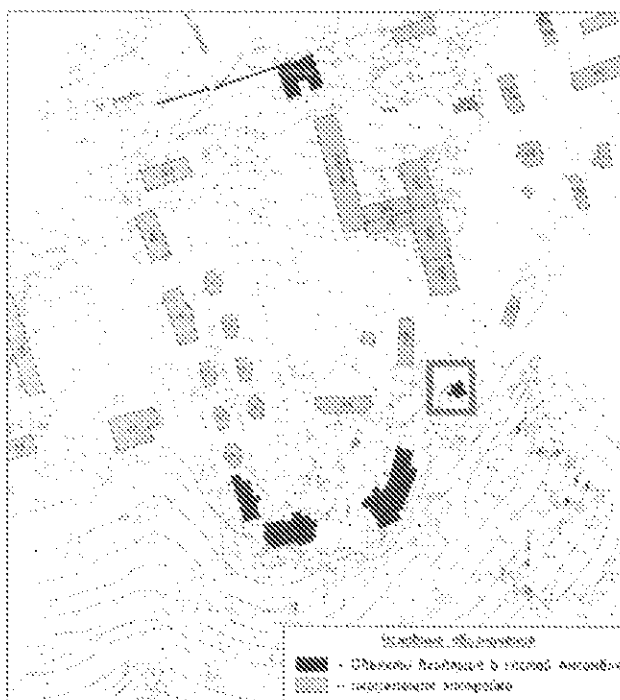
IV «Флигель садовника»

8. Местоположение Объекта в структуре Ансамбля:

- в глубине территории, юго-восточная сторона.

9. Объемно-пространственная композиция и силуэтные характеристики:

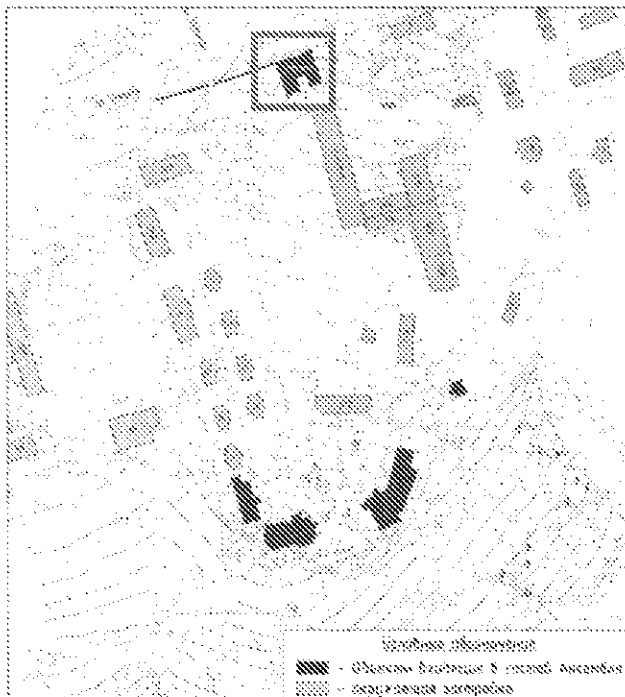
- одноэтажное строение.



V. «Главная Павловская контора»

10. Местоположение Объекта в структуре Ансамбля:

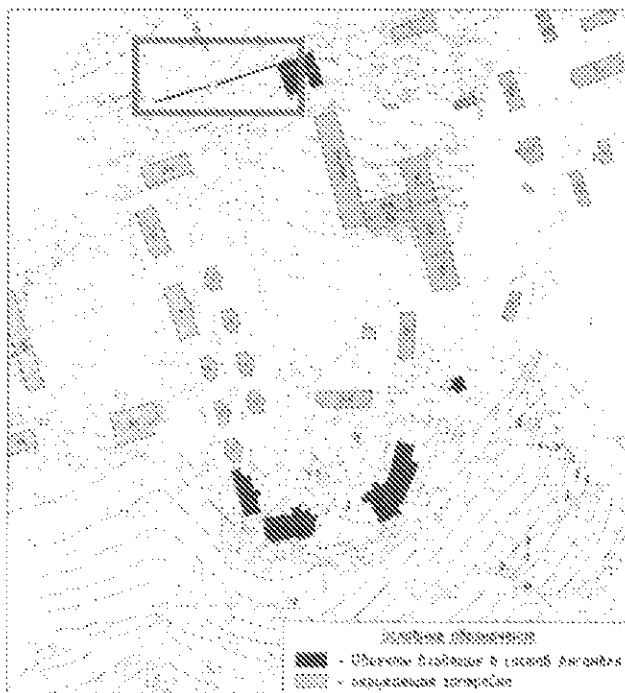
- восточная сторона относительно главного въезда.



VI. «Ограждение и ворота»

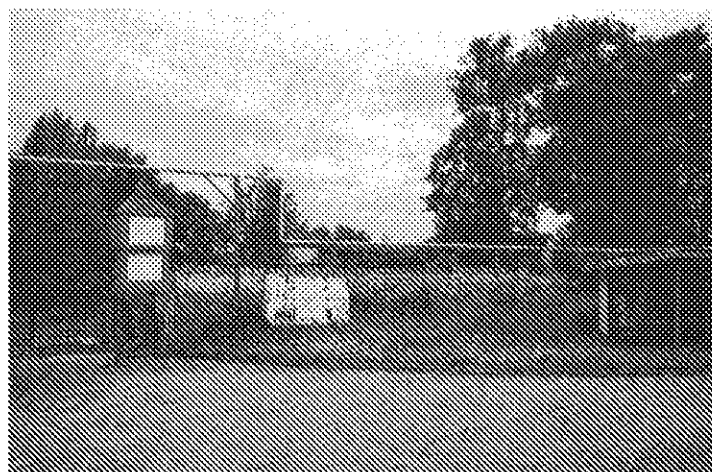
11. Местоположение Объекта в структуре Ансамбля:

- вдоль ул. Санаторий.



12. Объемно-пространственная и художественная композиция:

- высотные характеристики ограждения;



- декоративное оформление забора с паравентами;



- габариты и высотные характеристики ворот.

