

**УПРАВЛЕНИЕ ПО ОХРАНЕ ОБЪЕКТОВ КУЛЬТУРНОГО
НАСЛЕДИЯ ПРАВИТЕЛЬСТВА САРАТОВСКОЙ ОБЛАСТИ**

П Р И К А З

от 05.11.2020 № 01-04/358

г. Саратов

**Об утверждении предмета охраны
объекта культурного наследия
местного (муниципального) значения,
расположенного по адресу: Саратовская область,
г. Маркс, ул. К. Либкнехта, 16 / ул. 7-я линия**

В соответствии со статьями 20 и 20.1 Федерального закона от 25 июня 2002 года № 73-ФЗ «Об объектах культурного наследия (памятниках истории и культуры) народов Российской Федерации», приказом Министерства культуры РФ от 13 января 2016 года № 28 «Об утверждении Порядка определения предмета охраны объекта культурного наследия, включенного в единый государственный реестр объектов культурного наследия (памятников истории и культуры) народов Российской Федерации в соответствии со статьей 64 Федерального закона от 25 июня 2002 года № 73-ФЗ «Об объектах культурного наследия (памятниках истории и культуры) народов Российской Федерации», Положением об управлении по охране объектов культурного наследия Правительства Саратовской области, утвержденным постановлением Правительства Саратовской области от 15 июня 2015 года № 288-П, согласно проекту предмета охраны, разработанному ООО «Атриум-А», ПРИКАЗЫВАЮ:

1. Утвердить предмет охраны объекта культурного наследия местного (муниципального) значения «Особняк, кон. XIX в.», кон. XIX в., расположенного по адресу: Саратовская область, г. Маркс, ул. К. Либкнехта, 16 / ул. 7-я линия, согласно приложению.

2. Отделу административно-финансового и правового обеспечения (Власова Н.В.) разместить приказ на официальном сайте в информационно-телекоммуникационной сети «Интернет» и направить в министерство информации и печати Саратовской области для официального опубликования.

3. Отделу учета объектов культурного наследия (Мастрюкова С.А.) направить уведомления, предусмотренные действующим законодательством в сфере охраны объектов культурного наследия.

4. Контроль за исполнением настоящего приказа возлагаю на заместителя начальника управления Афанасьеву В.П.

5. Приказ вступает в силу с момента его официального опубликования.

Начальник управления

В.В. Мухин

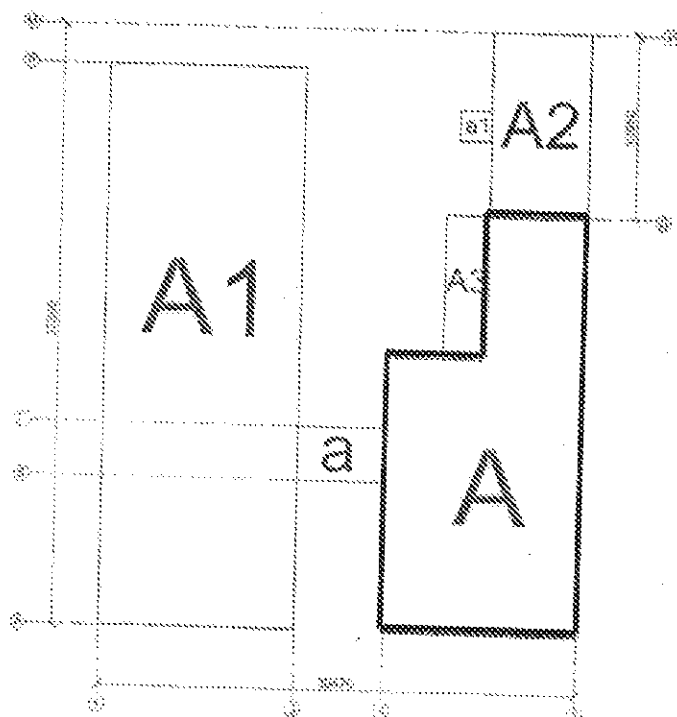
**Предмет охраны объекта культурного наследия местного
(муниципального) значения «Особняк, кон. XIX в.», кон. XIX в.,
расположенного по адресу: Саратовская область, г. Маркс,
ул. К. Либкнехта, 16 / ул. 7-я линия**

1. Местоположение
объекта культурного
наследия регионального
значения «Особняк кон.
XIX в.» в планировочной
структуре города.
Здание расположено на
углу улиц Карла
Либкнехта и 7-ая линия.



2. Объемно-
пространственная
композиция и
архитектурный объем
здания:
- Дворовая территория --
замкнутое пространство;
- Одноэтажное здание;
- Г-образная форма
конфигурации здания в
плане;

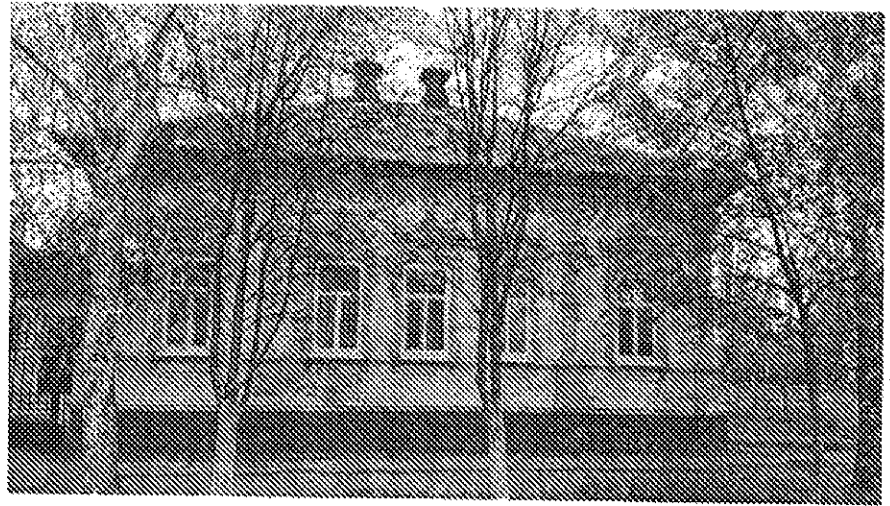
Ситуационный план



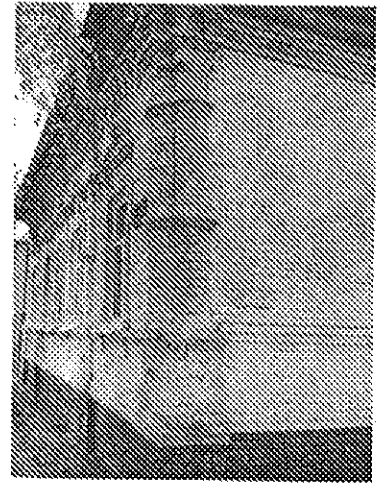
Границы объекта культурного значения местного
(муниципального) значения

3. Главный Фасад (по ул. Карла Либкнехта)

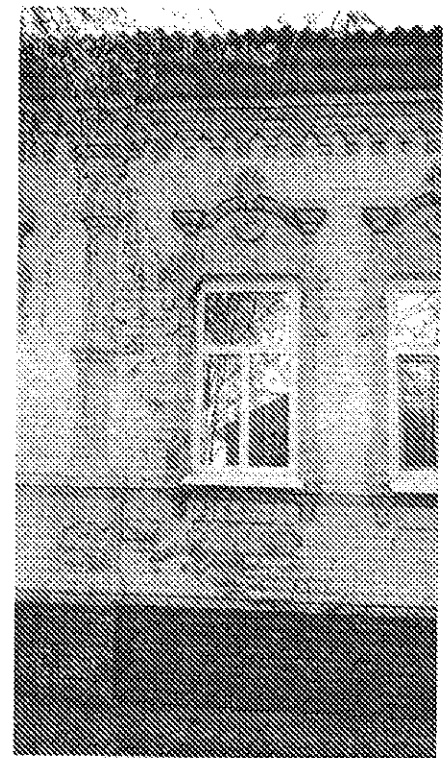
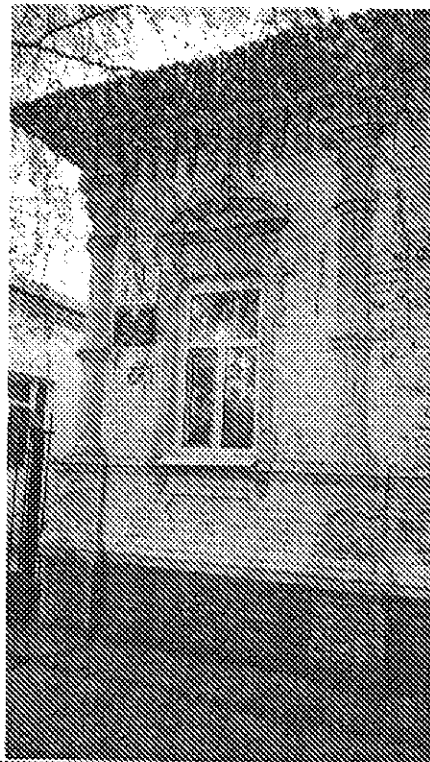
- 3.1 Архитектурные решения главного фасада:
- Композиция главного фасада – симметрична относительно центральной оси;
 - Архитектурный стиль - эклектика;
 - Архитектурный декор в кирпичной кладке;
 - Характер обработки стен - лицевая кладка;
 - Световые оси – 5;



- 3.2 Полуколонны с овальными нишами;

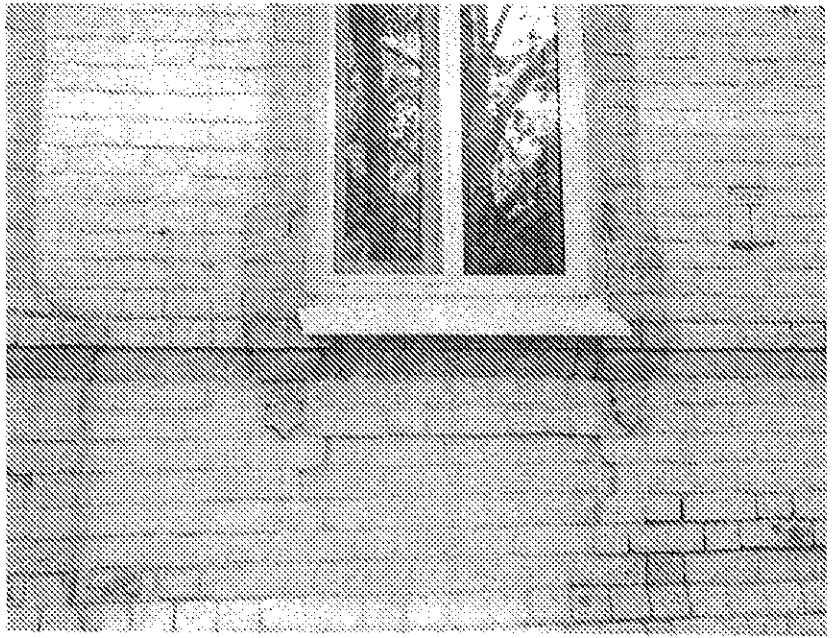


- 3.3
- Венчающий карниз;
 - Сухарики (дентикулы) в виде зубцов направленных вниз;



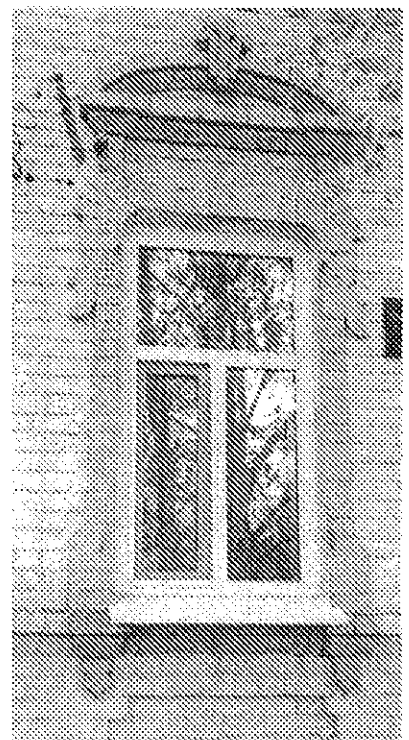
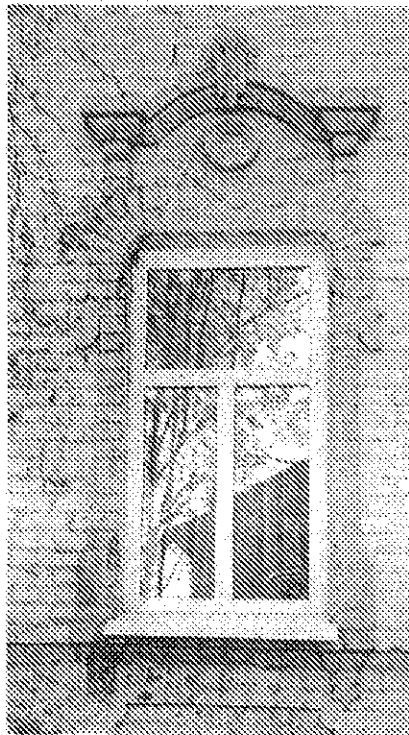
3.4

- Подоконные ниши
сложной формы;



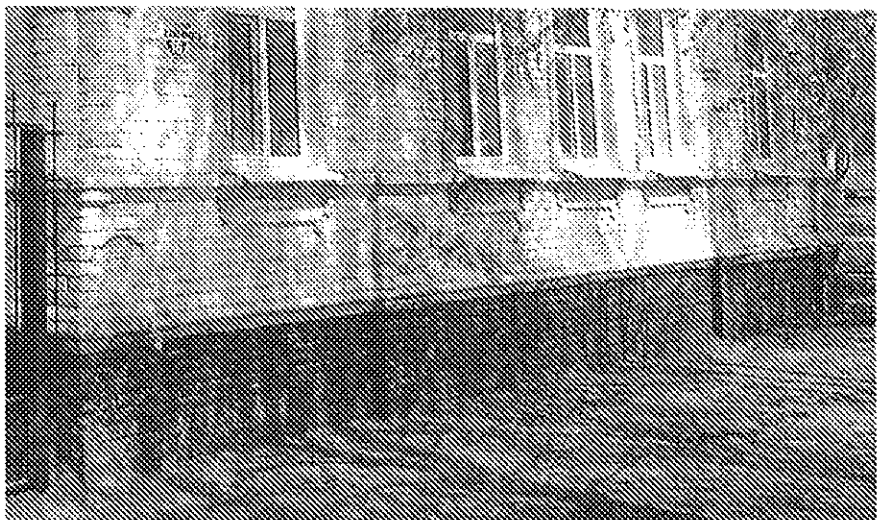
3.5 Местоположение,
габариты и форма
оконных проемов;

- Замковый камень
цветочного орнамента;
- 3 арочных сандрика с
кронштейнами по бокам и
круглыми розетками по
середине;
- 2 арочных сандрика;
- Рельефные наличники с
ушами;
- Опорные кронштейны;
- Тип арки –
трехцентровая, с ушами и
серьгами;



3.6

- Подоконная тяга;
- Тяга на уровне цоколя;



4. Фасад по ул. 7-ая линия

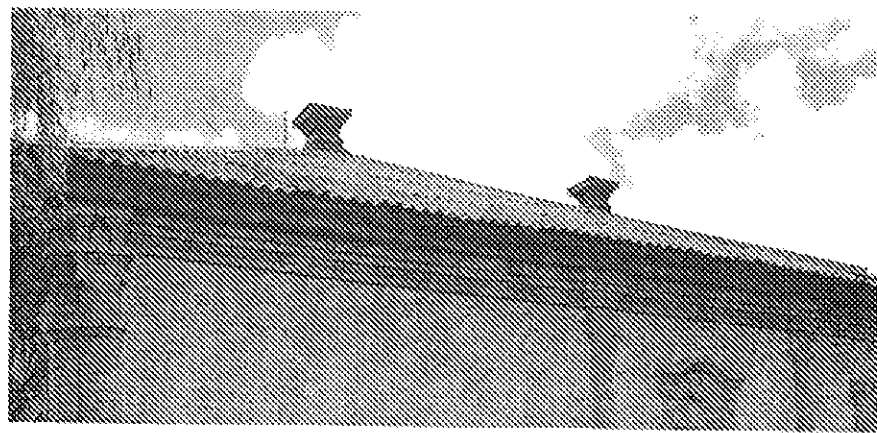
4.1

- Световые оси – 7;
- Архитектурный декор в кирпичной кладке;
- Характер обработки стен - лицевая кладка;



4.2

- Венчающий карниз;



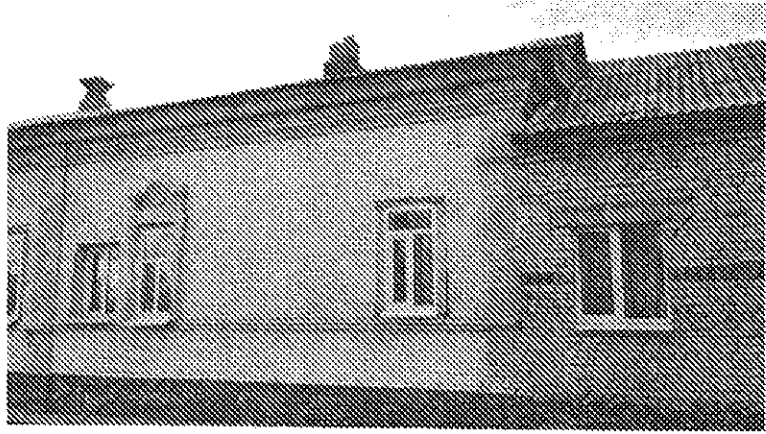
4.3

- Полуколонны с декоративными капителями и удлиненными прямоугольными базами;



4.4

- Пилястры;
- Лопатка;



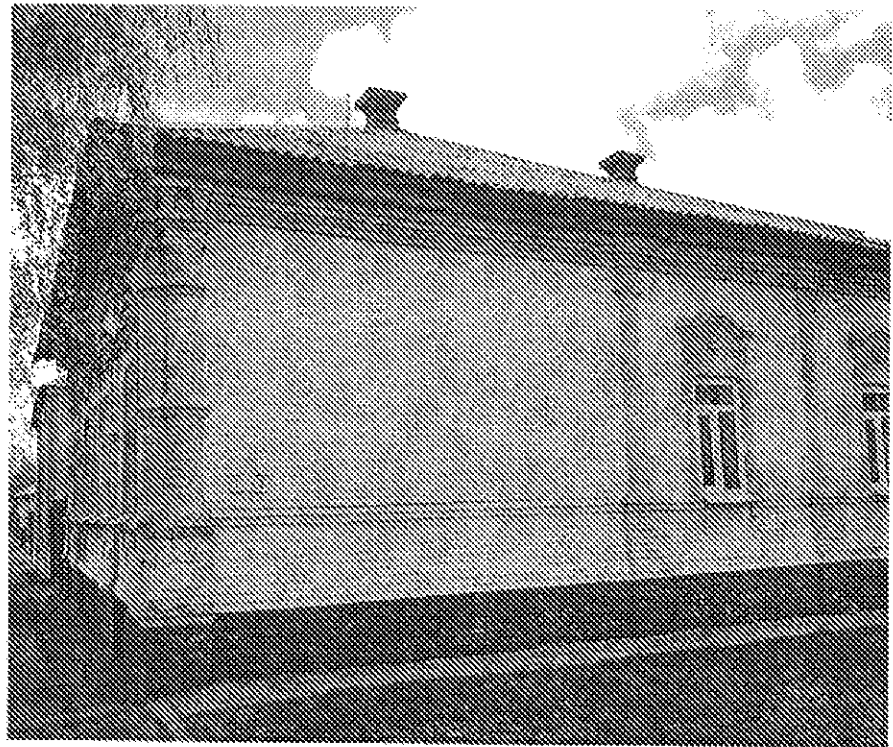
4.5

- Фарточный сандрица с кронштейнами по бокам и круглыми розетками по середине;
- Рельефные наличники с ушами;
- Местоположение, форма и габариты оконных проемов;



4.6

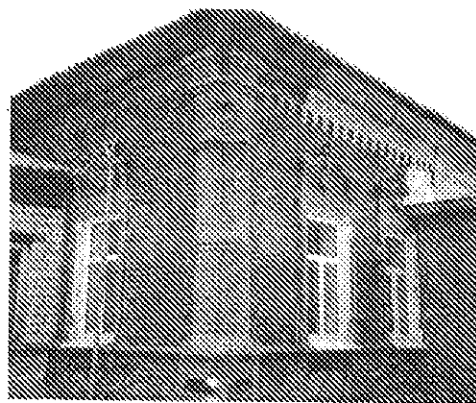
- Подоконная тяга;



5. Дворовой фасад

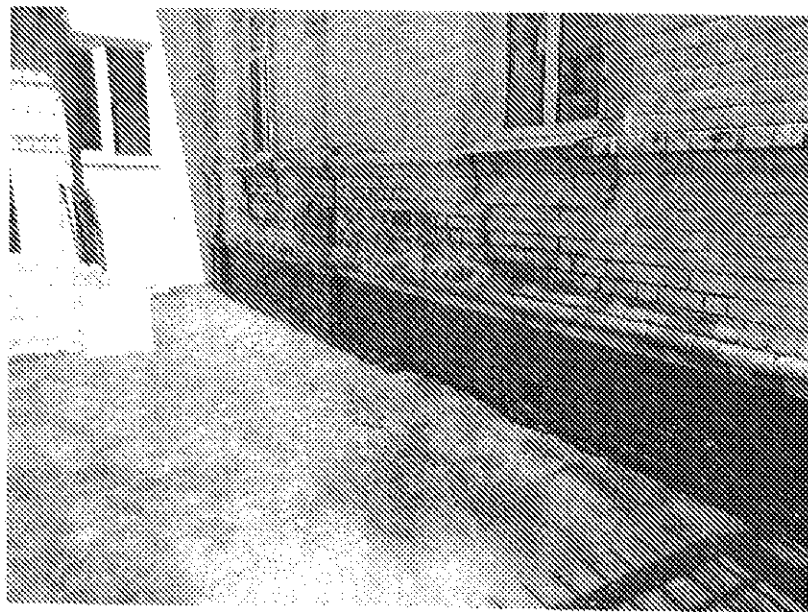
5.1

- Архитектурный декор в кирпичной кладке;
- Характер обработки стен - лицевая кладка;
- Световые оси юго-западной стороны - 4;
- Световые оси северо-западной стороны - 1;



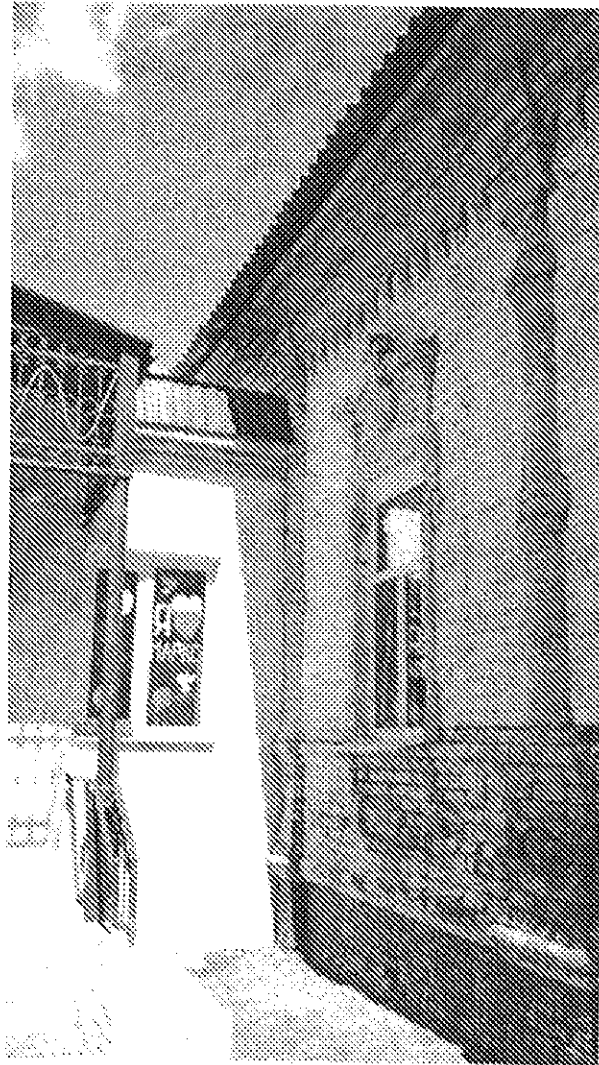
5.2

- Подоконная тяга;
- Тяга на уровне цоколя;



5.3

- Венчающий карниз;
- Сухарики (дентикулы) в виде зубцов направленных вниз;
- Полуколонны с овальными нишами;



5.4

- Местоположение, форма и габариты оконных проемов;
- Замковый камень;
- Арочный сандрик с кронштейнами по бокам и круглыми розетками по середине;
- Рельефные наличники с ушами и серьгами;
- Опорные кронштейны;
- Подоконные ниши сложной формы;

