

УПРАВЛЕНИЕ ПО ОХРАНЕ ОБЪЕКТОВ КУЛЬТУРНОГО НАСЛЕДИЯ ПРАВИТЕЛЬСТВА САРАТОВСКОЙ ОБЛАСТИ

П Р И К А З

от 04.10.2020 № 01.04/329

г. Саратов

**Об утверждении предмета охраны объекта культурного наследия регионального значения, расположенного по адресу:
Саратовская область, г. Саратов,
ул. Московская, 81**

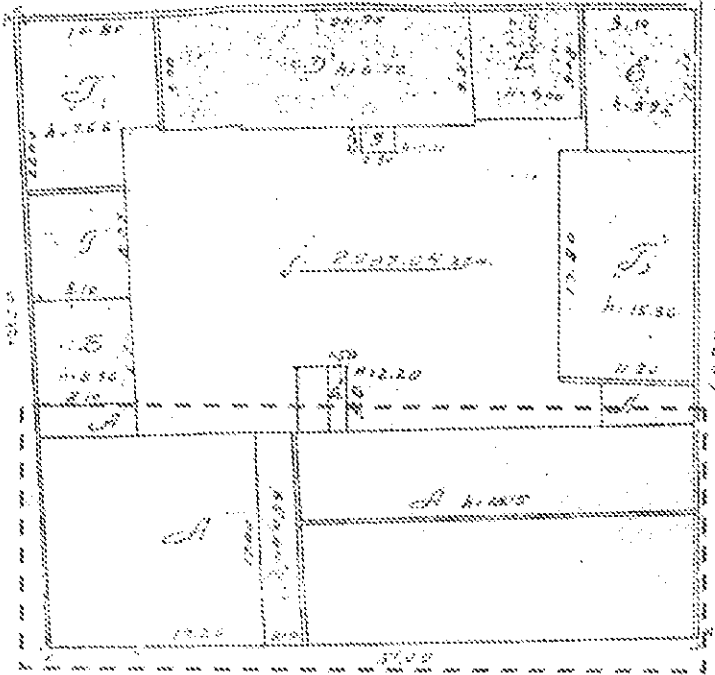
В соответствии со статьями 20 и 20.1 Федерального закона от 25 июня 2002 года № 73-ФЗ «Об объектах культурного наследия (памятниках истории и культуры) народов Российской Федерации», приказом Министерства культуры РФ от 13 января 2016 года № 28 «Об утверждении Порядка определения предмета охраны объекта культурного наследия, включенного в единый государственный реестр объектов культурного наследия (памятников истории и культуры) народов Российской Федерации в соответствии со статьей 64 Федерального закона от 25 июня 2002 года № 73-ФЗ «Об объектах культурного наследия (памятниках истории и культуры) народов Российской Федерации», Положением об управлении по охране объектов культурного наследия Правительства Саратовской области, утвержденным постановлением Правительства Саратовской области от 15 июня 2015 года № 288-П, согласно проекту предмета охраны, разработанному ГАУК «НПЦ», ПРИКАЗЫВАЮ:

1. Утвердить предмет охраны объекта культурного наследия регионального значения «Дом Скворцова, сер. 1890-х гг.», сер. 1890-х гг., расположенного по адресу: Саратовская область, г. Саратов, ул. Московская, 81, согласно приложению.
2. Отделу административно-финансового и правового обеспечения (Белов А.К.) разместить приказ на официальном сайте в информационно-телекоммуникационной сети «Интернет» и направить в министерство информации и печати Саратовской области для официального опубликования.
3. Отделу учета объектов культурного наследия (Мастрюкова С.А.) направить уведомления, предусмотренные действующим законодательством в сфере охраны объектов культурного наследия.
4. Контроль за исполнением настоящего приказа оставляю за собой.
5. Приказ вступает в силу с момента его официального опубликования.

Зам. начальника управления

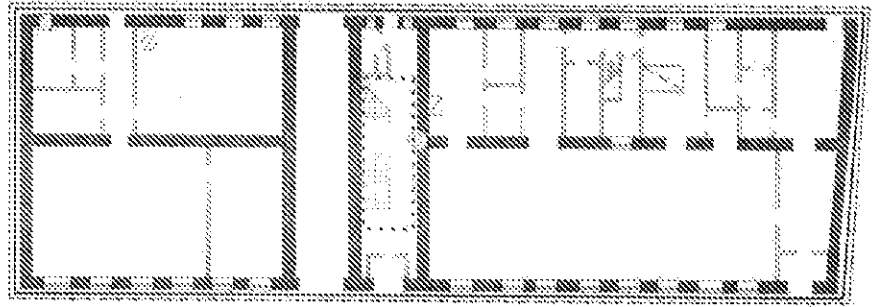
В.П. Афанасьева

Предмет охраны объекта культурного наследия регионального значения «Дом Скворцова, сер. 1890-х гг.», сер. 1890-х гг., расположенного по адресу: Саратовская область, г. Саратов, ул. Московская, 81

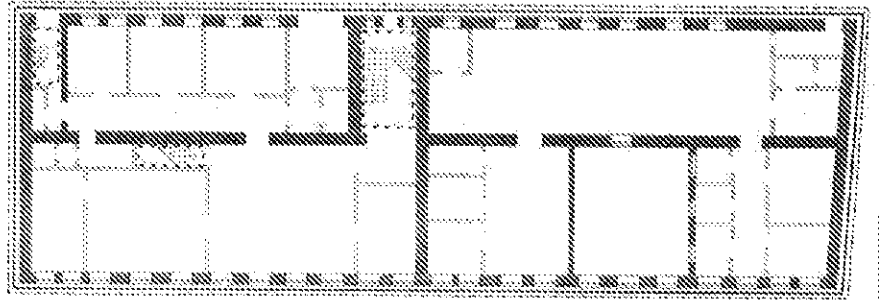
Наименование и описание предмета охраны	Фото предмета охраны
<p>1. Местоположение Объекта в структуре города:</p> <p>по красной линии застройки ул. Московская.</p>	 <p>Оранжевый прямоугольник – исследуемый объект</p>
<p>2. Габариты, объемно-планировочная композиция и конструктивное решение здания (литер А):</p> <ul style="list-style-type: none"> • этажность (двухэтажное с аттиковым этажом); • форма в плане (прямоугольная); • кровля - вальмовая; • местоположение несущих стен; • местоположение и габариты лестниц. 	 <p>ул. Московская</p>



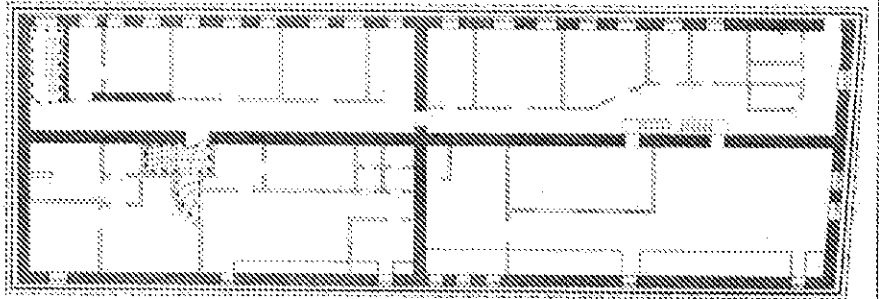
1 ЭТАЖ



II ЭТАЖ



Автомобиль



УСЛОВНЫЕ ОБОЗНАЧЕНИЯ ПРЕДМЕТА ОХРАНЫ:



Объемно-пространственная композиция строения



Композиция и архитектурно-художественное оформление фасада



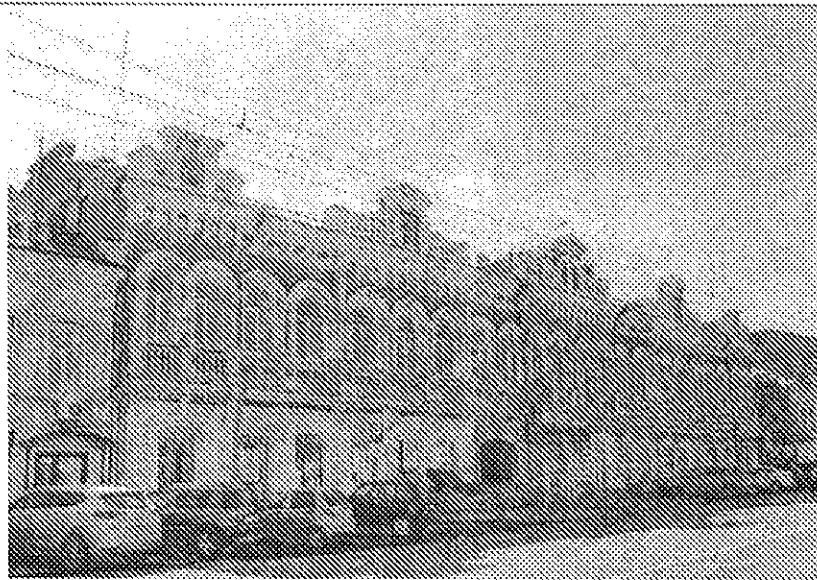
Капитальные стены и перекрытия: их конструкция и материал



Местоположение и габариты лестницы и ограждений

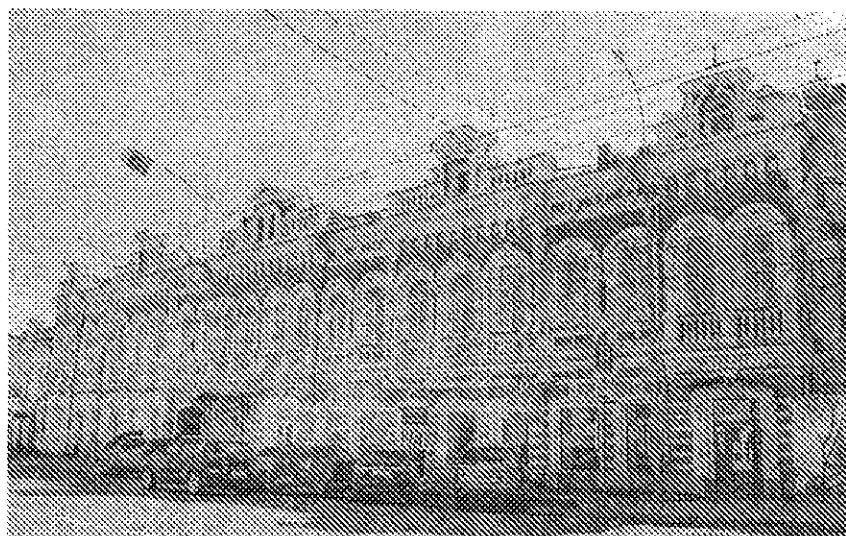
2.1. Главный (северный) фасад по ул. Московская на 22 (по первому этажу) и 17 (по второму этажу) световых осей.

3. Материал стен – кирпичная кладка, штукатурка.



4. Композиционное и архитектурно-художественное оформление фасада сложившийся на период середины XX в.:

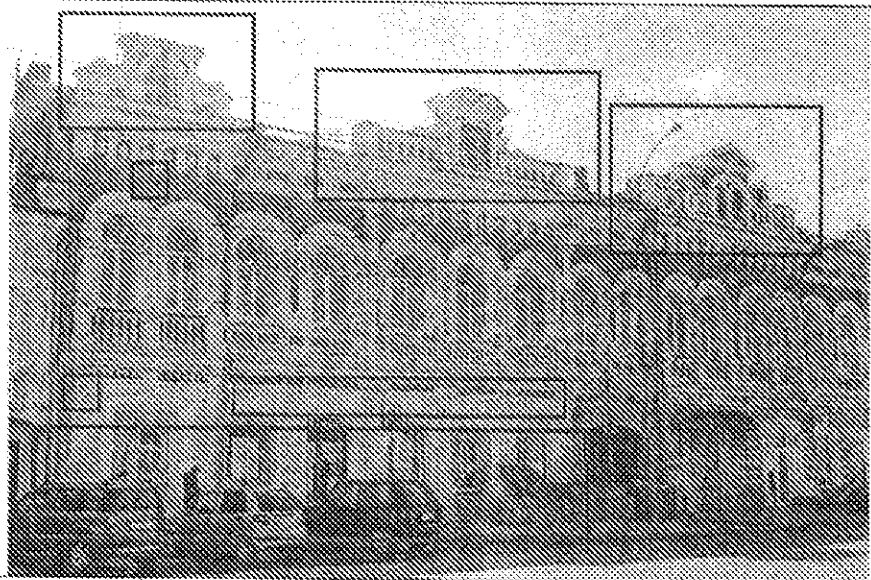
- стилевое решение (эkleктика);
- симметричная композиция фасада кроме смещенной влево проездной арки;
- раскрепованный фасад;
- рустовка 1-го этажа;



- габариты и вынос венчающего карниза;
- фриз с кронштейнами и нишами между ними;

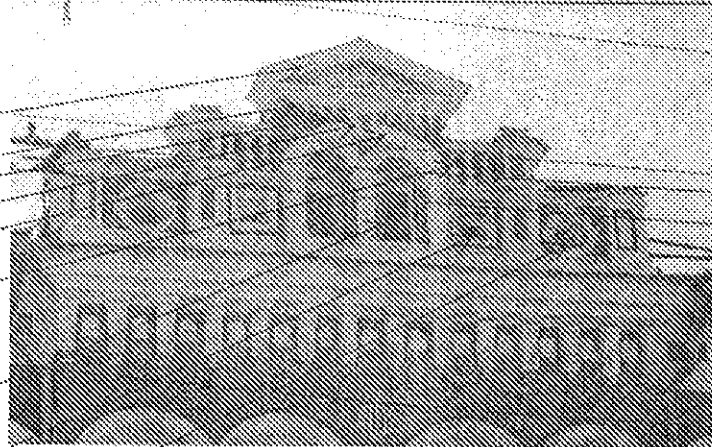


- местоположение и габариты трех видов аттиков;
- продухи в уровне 1-го и 2-го этажей;
- рустовка 1-го этажа;
- замковые камни над всеми световыми осями в уровне 1-го этажа;

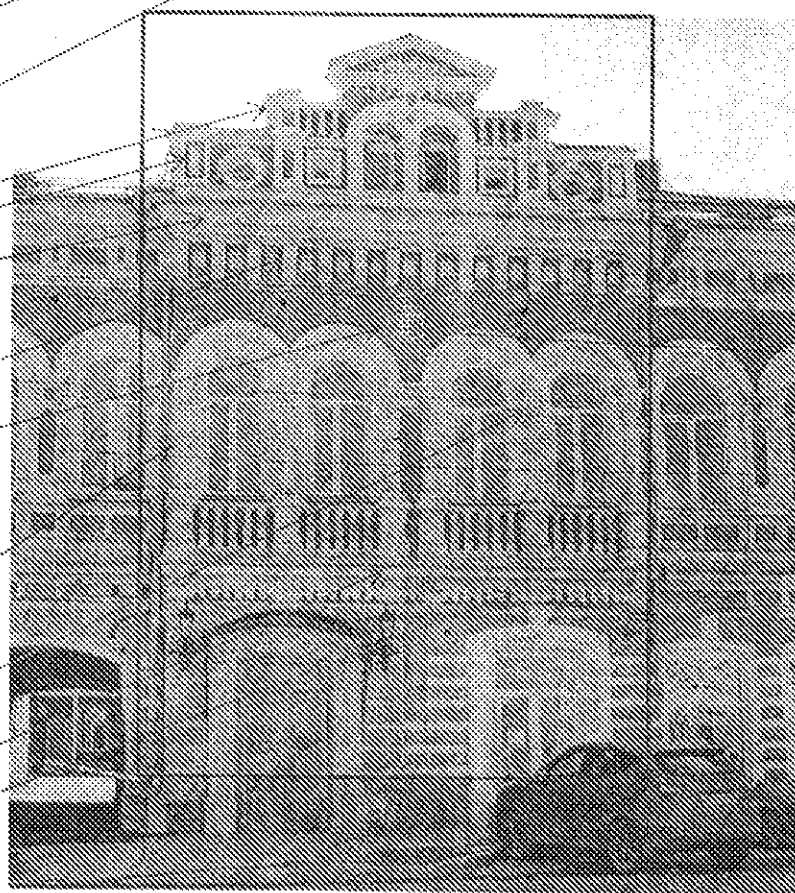


- композиция центрального ризалита:

- трехчастный аттик:
 - треугольный фронтон с лепниной,
 - карниз с сухариками,
 - замковый камень,
 - форма обрамления
- сдвоенных окон,
- балюстрада,
- полуциркулярные слуховые окна в центральной части, обрамленные пиллястрами,
- квадратные окна с обрамлением,
- окна «бычий глаз» с обрамлением,
- парапетные столбики с филёнками;



- габариты и пропорции венчающего карниза;
- фриз с кронштейнами и нишами между ними;
- герб с буквами «НН»;
- четыре спаренных окна полуциркулярной формы в уровне 2-го этажа;
- обрамление окон в виде полуколонн с пояском;
- декоративное оформление капители;
- габариты и пропорции межэтажного карниза;
- городчатый фриз с кронштейнами-модульонами;



- подоконная балюстрада;
- пьедесталы полуколонн;
- местоположение, габариты и пропорции входных порталов;
- оформление в виде пилястр;
- замковый камень;
- рустованный 1-й этаж;

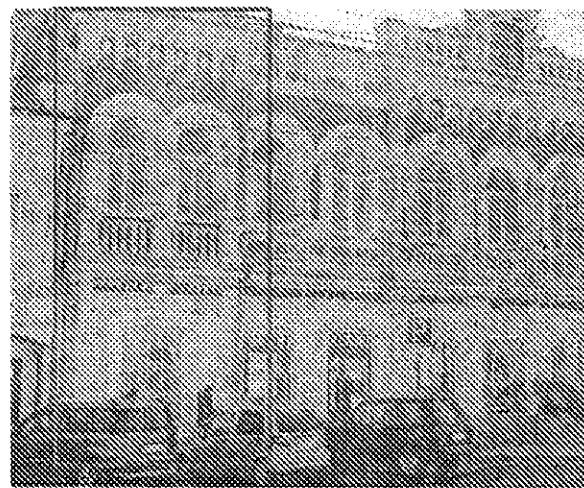
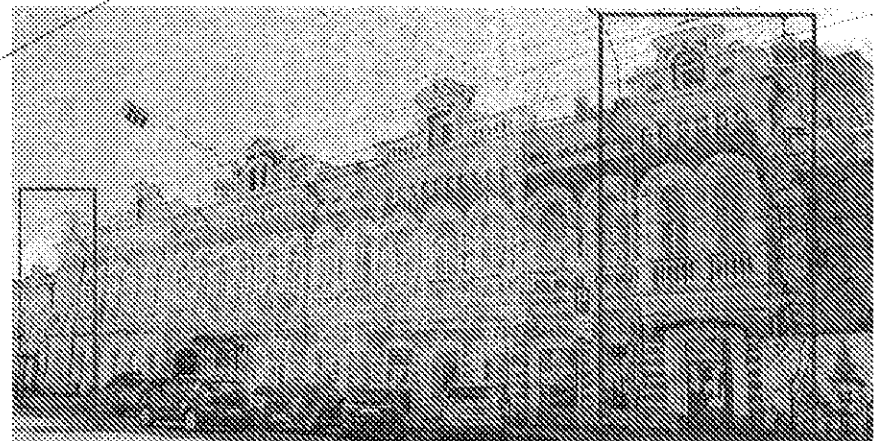


- композиция угловых ризалитов:

- аттик сложной формы:
 - габариты и профиль карниза,
 - валюта,
 - филленка,
 - полуциркульное слуховое окно,
 - оформление окна: пилястры, замковый камень;



- габариты и пропорции венчающего карниза;
- фриз с кронштейнами;
- два спаренных окна полуциркульной формы в уровне 2-го этажа;
- оформление окон в виде полуколонн
- декоративное оформление капители;
- габариты и пропорции межэтажного карниза;
- фриз с кронштейнами-модульонами;
- подоконная балюстрада;
- пьедесталы полуколонн;
- габариты и пропорции входного портала;
- оформление проемов в виде пилястр в уровне 1-го этажа;
- замковый камень над входным проемом в уровне 1-го этажа;



- композиция средних ризалитов:

- аттики с раскрепованным карнизом:

 - валюта,

 - лучковое слуховое окно,

 - обрамление окна с

 - замковым камнем и
 - пилястрами,

 - парашетные тумбы;

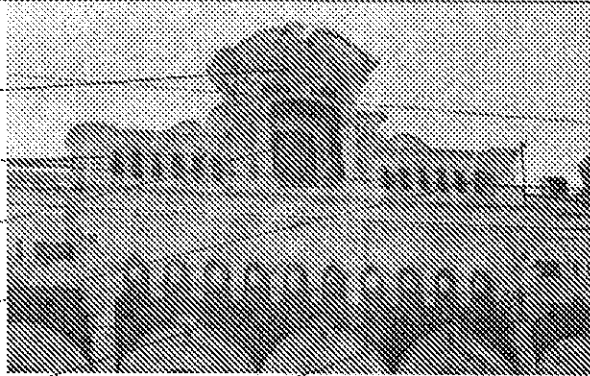
- габариты и пропорции венчающего карниза;

- фриз с полукруглым завершением кронштейнов;

- лопатка с угловым кронштейном;

- тройные окна полуциркульной формы в уровне 2-го этажа;

- имитация аркаатурного пояса;



- обрамление окон в виде полуколонн;

- декоративное оформление капители;

- замковый камень в уровне 2-го этажа;

- двойные пьедесталы полуколонн с алмазной шириной;

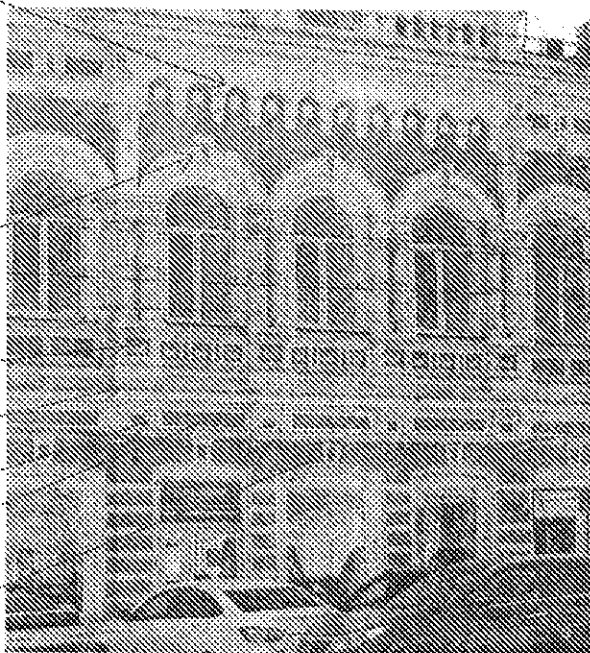
- габариты и пропорции межэтажного карниза;

- фриз с кронштейнами;

- полкарнизные ширины;

- обрамление окон в уровне 1-го этажа;

- замковый камень;

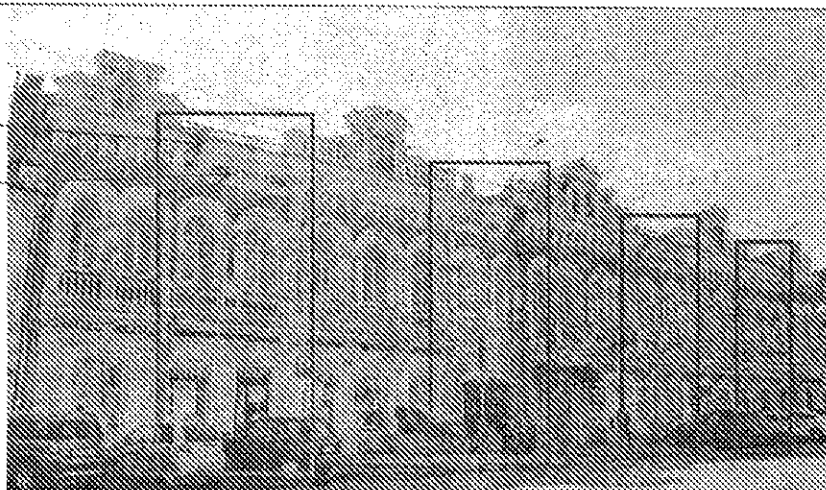


- композиция простенков:

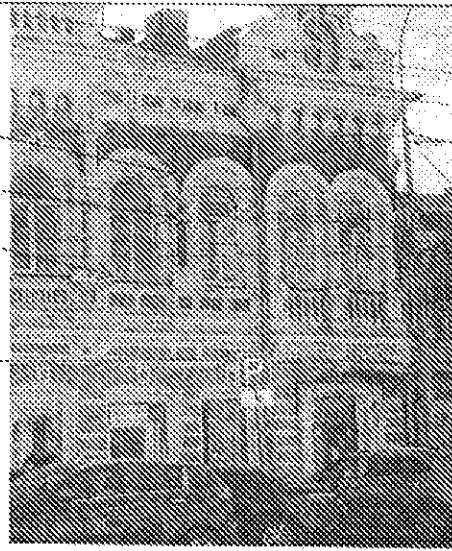
- Местоположение и габариты карниза;

- фриз с кронштейнами и филёнками;

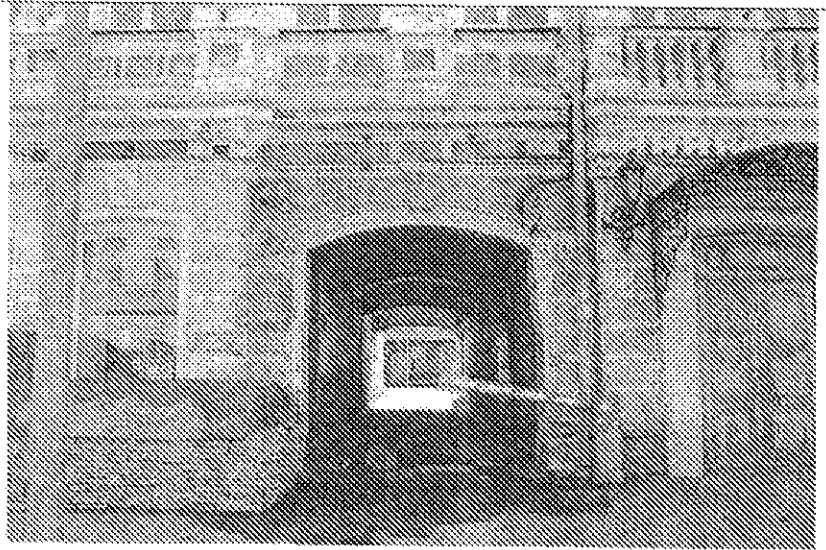
- окна полуциркульной формы в уровне 2-го этажа;



- обрамление окон:
 - импост,
 - филенчатая пилястра между окнами,
 - подоконные филенки.
- габариты и пропорции межэтажного карниза с подоконными ширинками;
- обрамление окон с замковым камнем в уровне 1-го этажа;



- габариты, местоположение и обрамление проездной арки;
- замковый камень.



- габариты филенчатого свода проездной арки;
- висячие лопатки на стене арки.

