

**УПРАВЛЕНИЕ ПО ОХРАНЕ ОБЪЕКТОВ КУЛЬТУРНОГО  
НАСЛЕДИЯ ПРАВИТЕЛЬСТВА САРАТОВСКОЙ ОБЛАСТИ**

**П Р И К А З**

от 02.09.2020 № 01-04/302

г. Саратов

**Об утверждении предмета охраны  
объекта культурного наследия  
регионального значения, расположенного  
по адресу: Саратовская область,  
г. Саратов, ул. Московская, 86**

В соответствии со статьями 20 и 20.1 Федерального закона от 25 июня 2002 года № 73-ФЗ «Об объектах культурного наследия (памятниках истории и культуры) народов Российской Федерации», приказом Министерства культуры РФ от 13 января 2016 г. № 28 «Об утверждении Порядка определения предмета охраны объекта культурного наследия, включенного в единый государственный реестр объектов культурного наследия (памятников истории и культуры) народов Российской Федерации в соответствии со статьей 64 Федерального закона от 25 июня 2002 г. № 73-ФЗ «Об объектах культурного наследия (памятниках истории и культуры) народов Российской Федерации», Положением об управлении по охране объектов культурного наследия Правительства Саратовской области, утвержденным постановлением Правительства Саратовской области от 15 июня 2015 года № 288-П, согласно проекту предмета охраны, разработанному ГАУК «НПЦ», ПРИКАЗЫВАЮ:

1. Утвердить предмет охраны объекта культурного наследия регионального значения «Дом жилой», кон. XIX в., расположенного по адресу: Саратовская область, г. Саратов, ул. Московская, 86, согласно приложению.

2. Отделу административно-финансового и правового обеспечения (Власова Н.В.) разместить приказ на официальном сайте в информационно-телекоммуникационной сети «Интернет» и направить в министерство информации и печати Саратовской области для официального опубликования.

3. Отделу учета объектов культурного наследия (Мастрюкова С.А.) направить уведомления, предусмотренные действующим законодательством в сфере охраны объектов культурного наследия.

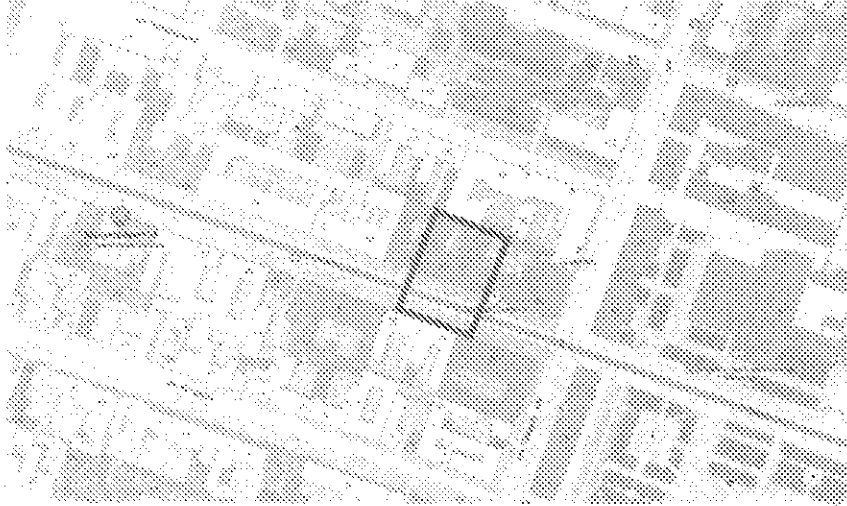
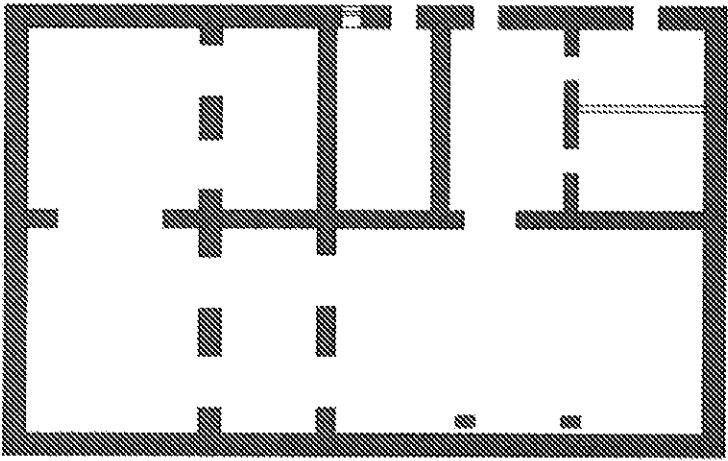

4. Контроль за исполнением приказа возложить на заместителя начальника управления Афанасьеву В.П.

5. Приказ вступает в силу с момента его официального опубликования.

Начальник управления

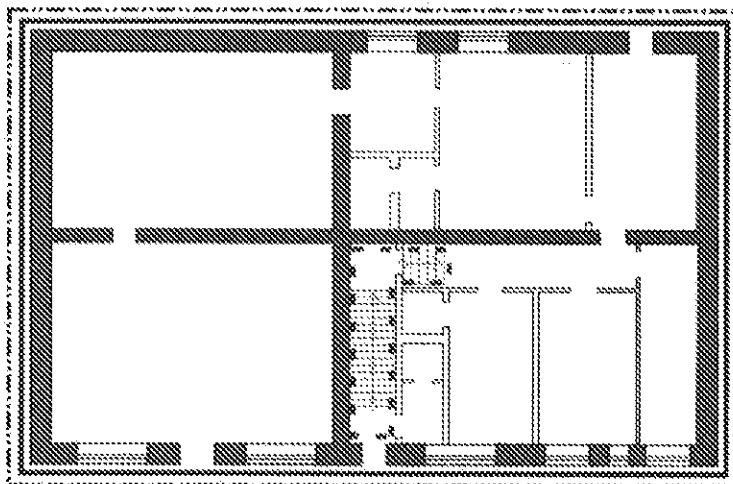
В.В. Мухин

**Предмет охраны объекта культурного наследия регионального значения «Дом жилой», кон. XIX в., расположенного по адресу: Саратовская область, г. Саратов, ул. Московская, 86**

Наименование и описание предмета охраны	Фото предмета охраны
<p><i>1. Местоположение</i> <i>Объекта в структуре города:</i></p> <p>по красной линии застройки ул. Московская</p>	 <p><i>Оранжевый прямоугольник — исследуемый объект</i></p>
<p><i>2. Габариты, объемно-планировочная композиция и конструктивное решение здания:</i></p> <ul style="list-style-type: none"> <li>• этажность (двухэтажное);</li> <li>• форма в плане (прямоугольная);</li> <li>• вальмовая форма кровли;</li> <li>• местоположение наружных и внутренних несущих стен.</li> </ul>	<p style="text-align: right;"><b>ПОДВАЛ</b></p>  <p style="text-align: center;"><i>ул. Московская</i></p> <p><b>УСЛОВНЫЕ ОБОЗНАЧЕНИЯ ПРЕДМЕТА ОХРАНЫ:</b></p> <p> Капитальные стены и перекрытия: их конструкция и материал</p>

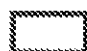
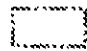




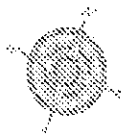
### I ЭТАЖ



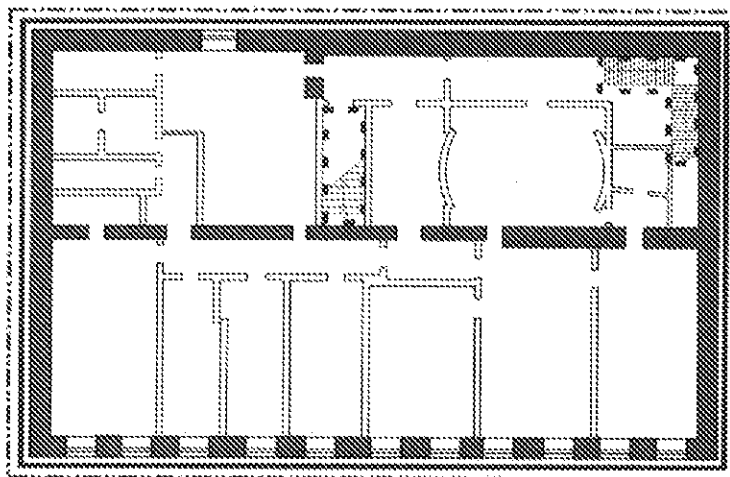
*ул. Московская*

#### УСЛОВНЫЕ ОБОЗНАЧЕНИЯ ПРЕДМЕТА ОХРАНЫ:

-  Объемно-пространственная композиция строения
-  Композиция и архитектурно-художественное оформление фасадов
-  Капитальные стены и перекрытия: их конструкции и материал
-  Местоположение и габариты лестниц и ограждений

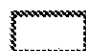
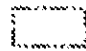




### II ЭТАЖ



*ул. Московская*

#### УСЛОВНЫЕ ОБОЗНАЧЕНИЯ ПРЕДМЕТА ОХРАНЫ:

-  Объемно-пространственная композиция строения
-  Композиция и архитектурно-художественное оформление фасадов
-  Капитальные стены и перекрытия: их конструкции и материал
-  Местоположение и габариты лестниц и ограждений

2.1. Главный (южный) фасад по ул. Московская на 9 (по первому этажу) и 11 (по второму этажу) световых осей.



3. *Материал стен* – кирпичная кладка, штукатурка

4. *Композиционное и архитектурно-художественное оформление фасадов сложившийся на период середины XXв.:*

- стилевое решение (эkleктика);
- симметричная композиция фасада.
- разорванный венчающий карниз;



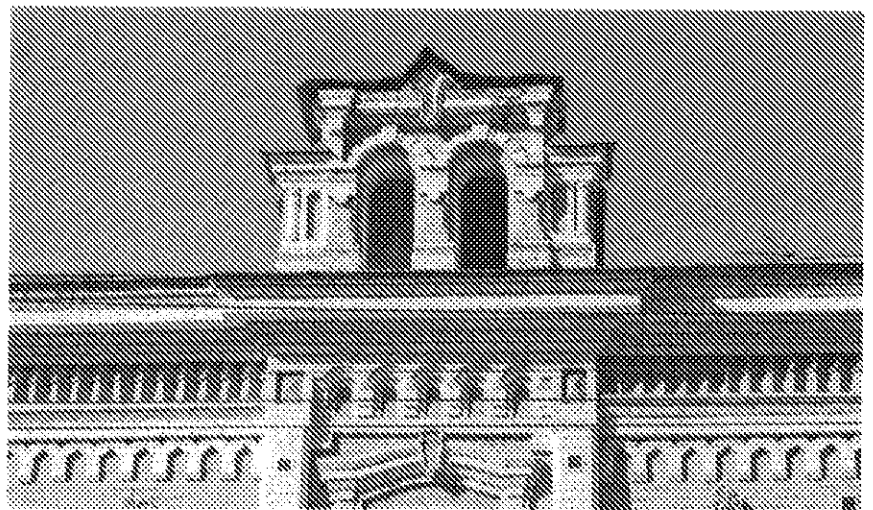
- городчатый фриз с поребриками и кронштейнами;



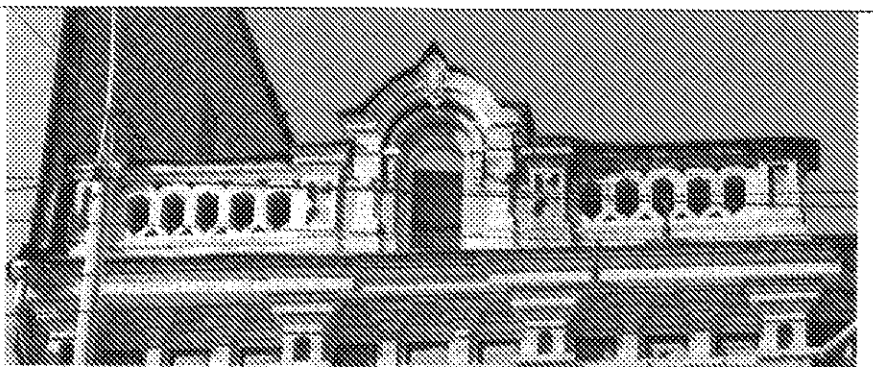
- местоположение и габариты аттиков двух видов:



- центральный аттик ступенчатой формы:
  - двойное слуховое окно,
  - замковый камень в виде картуша,
  - обрамление слухового окна,
  - угловые кронштейны на карнизе аттика,
  - угловые полуколонны,
  - овалы филленки;

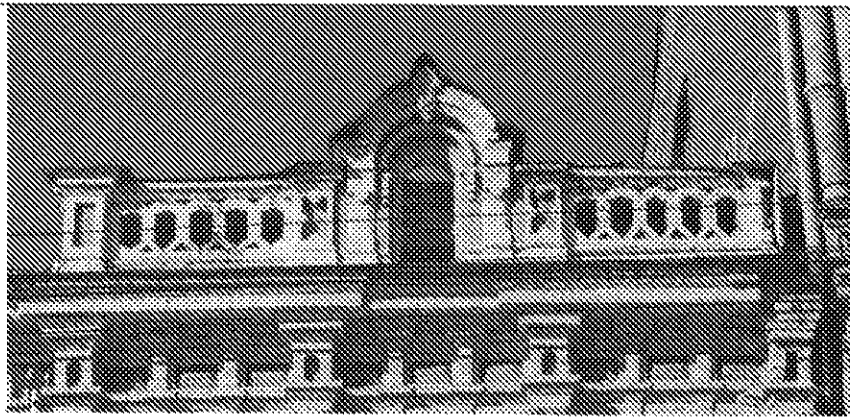


- угловые аттики прямоугольной формы с полукруглым слуховым окном по центру:
  - замковый камень в виде картуша,
  - обрамление слухового окна,
  - пилястры с крестообразной





филенкой,  
- угловые пиллястры с  
прямоугольной  
филенкой,  
- аркатурный пояс  
установленный на  
бегунец;



- композиция  
центрального ризалита  
с входным порталом:  
- лопатки с  
полуколоннами в  
уровне 2-го этажа,  
- база полуколонны  
с алмазной филенкой,  
- подоконный декор  
в уровне 2-го этажа;



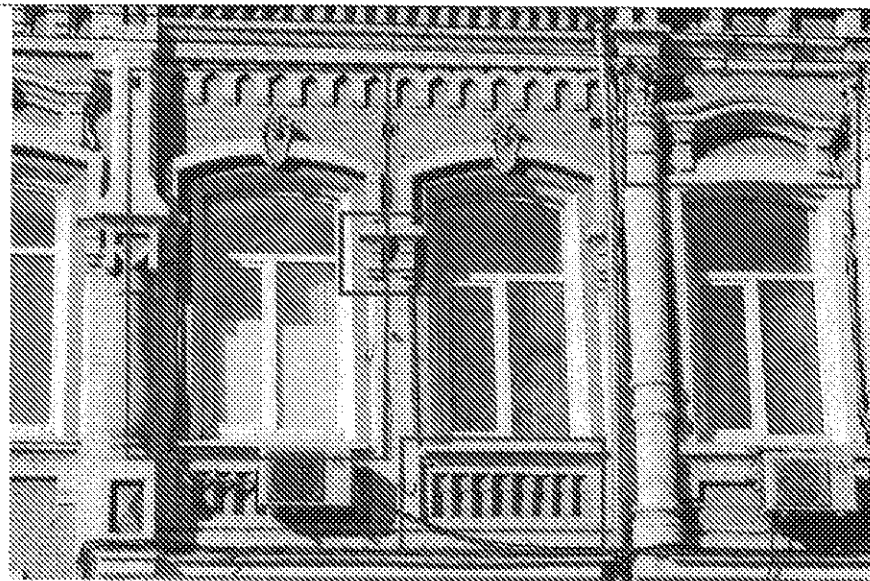
- картуш над входной  
дверью,  
- кронштейны под  
полуколоннами,  
- прямоугольный  
сандрик с  
кронштейнами над  
в уровне 1-го этажа;



- композиция боковых ризалитов:
  - полуколонны с коринфским ордером в уровне 2-го этажа,
  - профиль межэтажного карниза;



- обрамление окон:
  - фигурные сандрики сложной формы,
  - серьги,
  - фигурный замковый камень,
  - межоконные лопатки,
  - подоконный декор – поребрик;



- форма и габариты въездной арки;



- своды «Монье» въездной арки.

