



УПРАВЛЕНИЕ ПО ОХРАНЕ ОБЪЕКТОВ КУЛЬТУРНОГО НАСЛЕДИЯ ПРАВИТЕЛЬСТВА САРАТОВСКОЙ ОБЛАСТИ

П Р И К А З

от 30.09 2020 года № 01.01/072

г. Саратов

**Об утверждении границ территории
и правовых режимов использования
земельных участков в границах
территории объекта культурного
наследия федерального значения,
расположенного по адресу:
Саратовская область, Балашовский
район, село Пады**

В соответствии со статьями 3.1 и 9.2 Федерального закона от 25 июня 2002 года № 73-ФЗ «Об объектах культурного наследия (памятниках истории и культуры) народов Российской Федерации», Законом Саратовской области от 04 ноября 2003 года № 69-ЗСО «Об охране и использовании объектов культурного наследия (памятников истории и культуры) народов Российской Федерации, находящихся на территории Саратовской области», поручением Президента РФ от 20 августа 2012 года № Пр-2217 «О территориальном планировании развития территорий, имеющих памятники истории и культуры и другие объекты, представляющие историко-культурную ценность», Приказом Министерства культуры Российской Федерации от 04 июня 2015 года № 1745 «Об утверждении требований к составлению проектов границ территорий объектов культурного наследия», Положением об управлении по охране объектов культурного наследия Правительства Саратовской области, утвержденным постановлением Правительства Саратовской области от 15 июня 2015 года № 288-П, согласно проекту границ территории, разработанному ГАУК «НПЦ по историко-культурному культурному наследию Саратовской области»,

ПРИКАЗЫВАЮ:

1. Утвердить границы территории и правовые режимы использования земельных участков в границах территории объекта культурного наследия федерального значения ансамбля «Усадьба, в которой в 1850–1860-х гг. после возвращения из ссылки работал управляющим декабрист Беляев Александр Петрович», 1850-1860-е гг., расположенного по адресу: Саратовская область, Балашовский район, село Пады, согласно приложению.

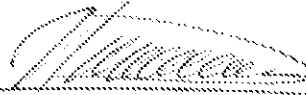
2. Отделу административно-финансового и правового обеспечения (Власова Н.В.) разместить приказ на официальном сайте в информационно-телекоммуникационной сети «Интернет» и направить в министерство информации и печати Саратовской области для официального опубликования.

3. Отделу учета объектов культурного наследия (Мастрюкова С.А.) направить уведомления, предусмотренные действующим законодательством в сфере охраны объектов культурного наследия.

4. Контроль за исполнением настоящего приказа оставляю за собой.

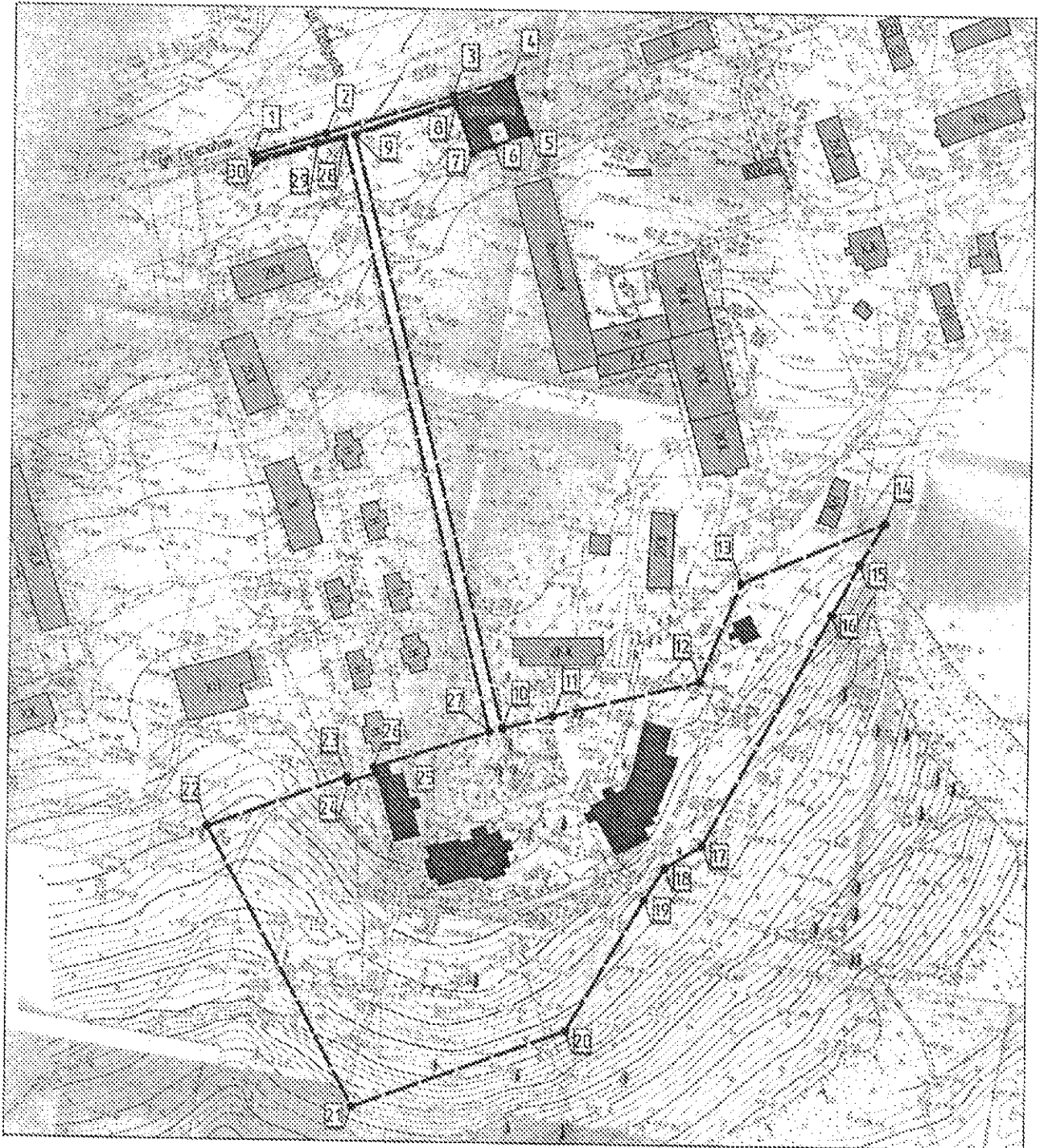
5. Приказ вступает в силу с момента его официального опубликования.

Начальник управления







В.В. Мухин

Границы территории объекта культурного наследия федерального значения ансамбля «Усадьба, в которой в 1850-1860-х гг. после возвращения из ссылки работал управляющим декабрист Беляев Александр Петрович», 1850-1860-е гг., расположенного по адресу: Саратовская область, Балашовский район, село Пады



Условные обозначения

-  - Объекты входящие в состав Ансамбля
-  - окружающая застройка
-  - границы территории Ансамбля
-  - поворотные (характерные) точки

Координаты характерных точек границ территории объекта культурного наследия федерального значения ансамбля «Усадьба, в которой в 1850-1860-х гг. после возвращения из ссылки работал управляющим декабрист Беляев Александр Петрович», 1850-1860-е гг., расположенного по адресу: Саратовская область, Балашовский район, село Пады

| Обозначение характерных точек | Координаты МСК-64 | |
|----------------------------------|-------------------|------------|
| | X | Y |
| 1 | 517289.33 | 1314510.93 |
| 2 | 517301.24 | 1314543.66 |
| 3 | 517317.71 | 1314591.40 |
| 4 | 517327.75 | 1314618.77 |
| 5 | 517303.63 | 1314625.56 |
| 6 | 517297.64 | 1314607.36 |
| 7 | 517296.23 | 1314599.52 |
| 8 | 517316.23 | 1314592.07 |
| 9 | 517302.97 | 1314551.91 |
| 10 | 517039.99 | 1314618.55 |
| 11 | 517047.86 | 1314644.66 |
| 12 | 517063.71 | 1314707.10 |
| 13 | 517106.63 | 1314724.47 |
| 14 | 517133.10 | 1314785.29 |
| 15 | 517115.32 | 1314774.89 |
| 16 | 517093.12 | 1314762.87 |
| 17 | 516993.46 | 1314708.85 |
| 18 | 516983.47 | 1314693.22 |
| 19 | 516975.39 | 1314688 |
| 20 | 516912.79 | 1314651.51 |
| 21 | 516879.04 | 1314560.73 |
| 22 | 516998.91 | 1314497.68 |
| 23 | 517020.54 | 1314556.78 |
| 24 | 517018.26 | 1314557.44 |
| 25 | 517022.26 | 1314569.24 |
| 26 | 517024.78 | 1314568.09 |
| 27 | 517038.85 | 1314614.77 |
| 28 | 517300.42 | 1314548.92 |
| 29 | 517298.25 | 1314542.28 |
| 30 | 517286.37 | 1314511.97 |

Требования к осуществлению деятельности в границах территории объекта культурного наследия федерального значения ансамбля «Усадьба, в которой в 1850-1860-х гг. после возвращения из ссылки работал управляющим декабрист Беляев Александр Петрович», 1850-1860-е гг., расположенного по адресу: Саратовская область, Балашовский район, село Пады

Согласно ст. 5 Федерального закона от 25.06.2002 № 73-ФЗ «Об объектах культурного наследия (памятниках истории и культуры) народов Российской Федерации» (далее — Федеральный закон от 25.06.2002 № 73-ФЗ), территории объектов культурного наследия относятся к землям историко-культурного назначения. Требования к осуществлению деятельности в границах территории объекта культурного наследия установлены ст. 5.1 Федерального закон от 25.06.2002 № 73-ФЗ.

На территории памятника запрещается строительство объектов капитального строительства и увеличение объемно-пространственных характеристик существующих на территории памятника или ансамбля объектов капитального строительства; проведение земляных, строительных, мелиоративных и иных работ, за исключением работ по сохранению объекта культурного наследия или его отдельных элементов, сохранению историко-градостроительной или природной среды объекта культурного наследия.

На территории памятника разрешается ведение хозяйственной деятельности, не противоречащей требованиям обеспечения сохранности объекта культурного наследия и позволяющей обеспечить функционирование объекта культурного наследия в современных условиях.