



# УПРАВЛЕНИЕ ПО ОХРАНЕ ОБЪЕКТОВ КУЛЬТУРНОГО НАСЛЕДИЯ ПРАВИТЕЛЬСТВА САРАТОВСКОЙ ОБЛАСТИ

## П Р И К А З

от 04.06 2020 года № 04-04/213

г. Саратов

Об утверждении предмета охраны  
объекта культурного наследия  
регионального значения,  
расположенного по адресу:  
Саратовская область, г. Маркс, ул.  
Коммунистическая, 43

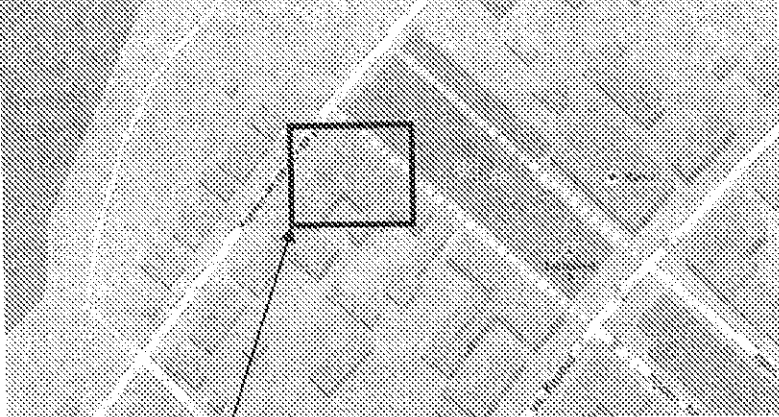
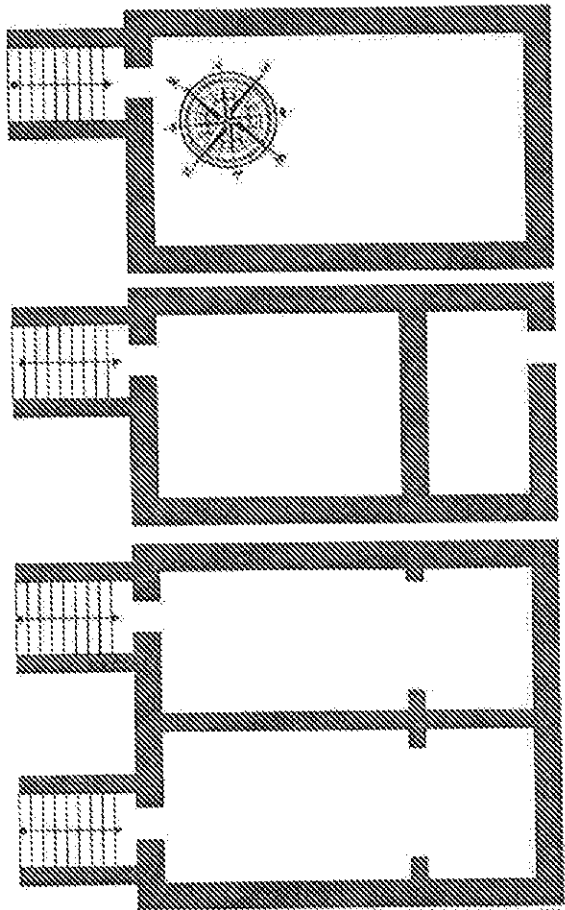

В соответствии со статьями 20 и 20.1 Федерального закона от 25 июня 2002 года № 73-ФЗ «Об объектах культурного наследия (памятниках истории и культуры) народов Российской Федерации», приказом Министерства культуры РФ от 13 января 2016 года № 28 «Об утверждении Порядка определения предмета охраны объекта культурного наследия, включенного в единый государственный реестр объектов культурного наследия (памятников истории и культуры) народов Российской Федерации в соответствии со статьей 64 Федерального закона от 25 июня 2002 года № 73-ФЗ «Об объектах культурного наследия (памятниках истории и культуры) народов Российской Федерации», Положением об управлении по охране объектов культурного наследия Правительства Саратовской области, утвержденным постановлением Правительства Саратовской области от 15 июня 2015 года № 288-П, согласно проекту предмета охраны, разработанному ООО «Идеи Пространства», ПРИКАЗЫВАЮ:

1. Утвердить предмет охраны объекта культурного наследия регионального значения «Училище музыкальное», нач. XX в., расположенного по адресу: Саратовская область, г. Маркс, ул. Коммунистическая, 43, согласно приложению.
2. Отделу административно-финансового и правового обеспечения (Власова Н.В.) разместить приказ на официальном сайте в информационно-телекоммуникационной сети «Интернет» и направить в министерство информации и печати области для официального опубликования.
3. Отделу учета объектов культурного наследия (Мастрюкова С.А.) направить уведомления, предусмотренные действующим законодательством в сфере охраны объектов культурного наследия.
4. Контроль за исполнением приказа возложить на заместителя начальника управления Афанасьеву В.П.
5. Приказ вступает в силу с момента его официального опубликования.

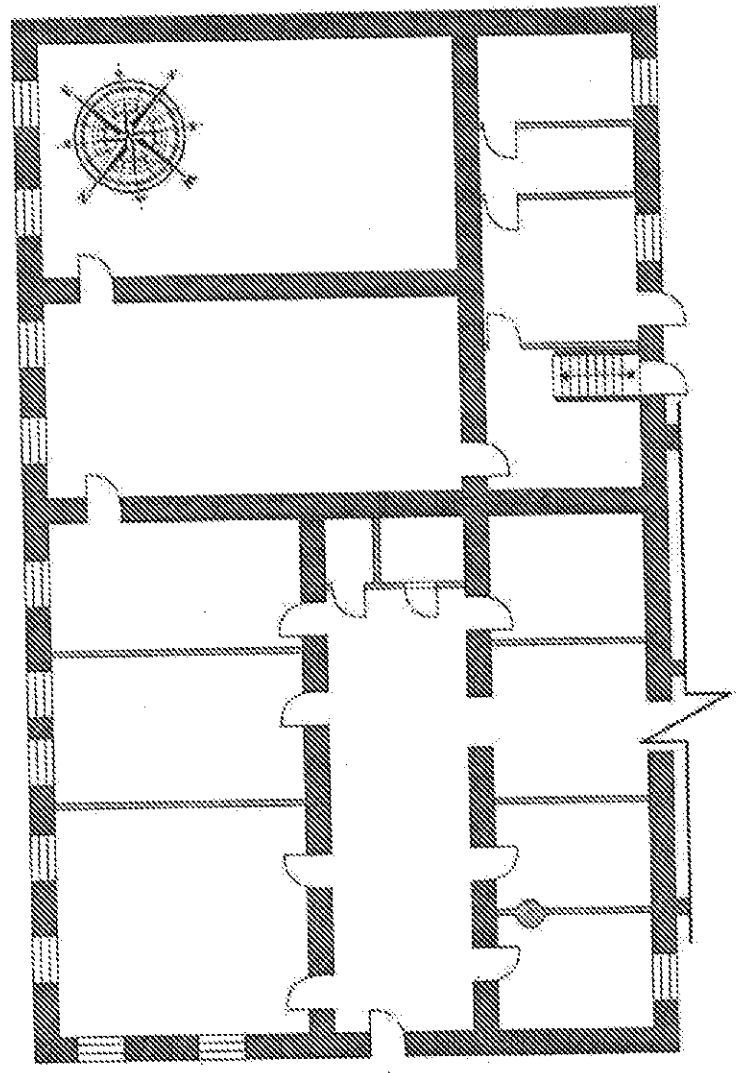
Начальник управления

В.В. Мухин


**Предмет охраны объекта культурного наследия регионального значения  
«Училище музыкальное», нач. XX в., расположенного по адресу:  
Саратовская область, г. Маркс, ул. Коммунистическая, 43**

N п/п	Элементы предмета охраны	Описание элемента предмета охраны	Иллюстрации
1.	Местоположение Объекта в структуре города Маркса	Расположение здания на пересечении ул. Коммунистическая и пр. Ленина	 <p align="center"><u>Местоположение Объекта</u></p>
2.	Объемно-планировочное решение	<ul style="list-style-type: none"> <li>- Двухэтажное здание;</li> <li>- Прямоугольная форма в плане;</li> <li>- Вальмовая форма кровли;</li>   <li>- местоположение внутренних и наружных несущих стен;</li>   <li>- материал несущих стен – кирпичная кладка.</li> </ul>	<p align="center"><b>ПЛАН ПОДВАЛА (линей А)</b></p>  <p align="center"><b>УСЛОВНЫЕ ОБОЗНАЧЕНИЯ</b></p> <p align="center">  - Капитальные стены и пересечения их конструкции и материал     </p>

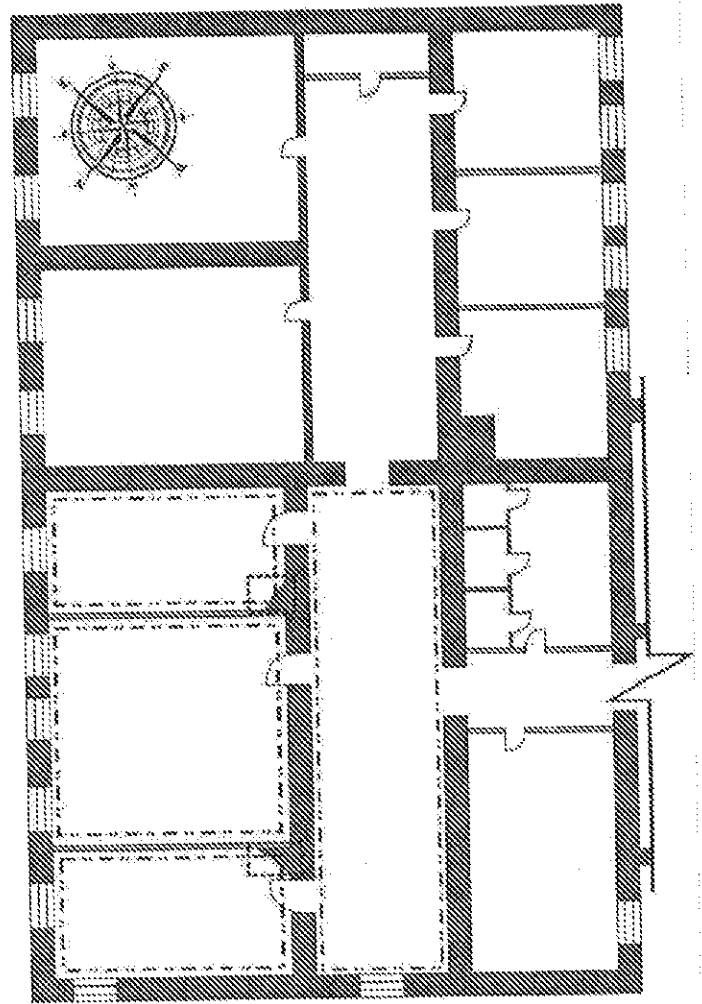
ПЛАН 1-ГО ЭТАЖА (литер А)




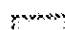

УСЛОВНЫЕ ОБОЗНАЧЕНИЯ

 - Капитальные стены и перекрытия:  
их конструкция и материал.

ПЛАН 2-ГО ЭТАЖА (антеп А)



УСЛОВНЫЕ ОБОЗНАЧЕНИЯ

-  - Капитальные стены и перегородки из конструкции и материал
-  - Изразцовые печи
-  - Художественное оформление интерьеров

3. 1. Композиция и архитектурно-художественное решение северо-восточного фасада

- 9 световых осей;  
- стилевое решение — эклектика (в технике открытого кирпича);

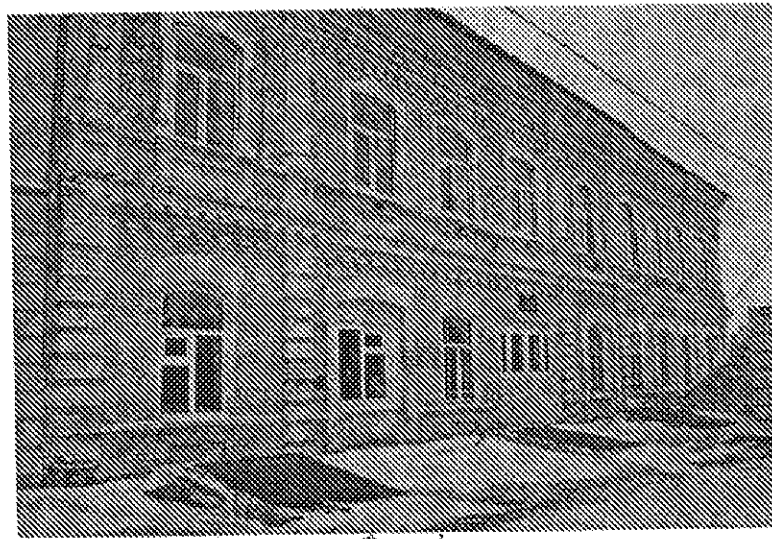


Фото 1.

- местоположение и габариты раскрепованных рустованных пилястр в уровне 1-го этажа;

- подоконный пояс простого профиля в уровне второго этажа;

- местоположение, декоративное оформление и габариты пилястр в уровне 2-го этажа

- местоположение и габариты венчающего и межэтажного карниза с метрическим рядом кронштейнов;

- местоположение и габариты междуэтажного карниза с горбчатым элементом.

- местоположение, габариты и декоративное оформление фриза;



Фото 2



Фото 3

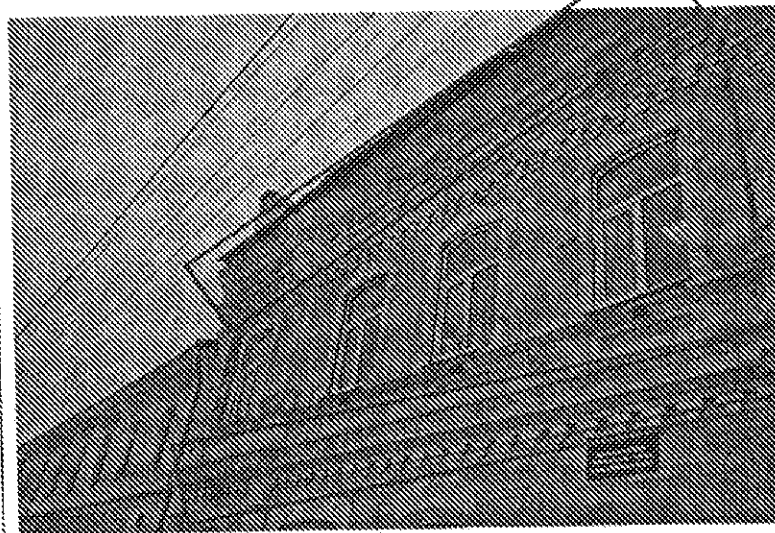
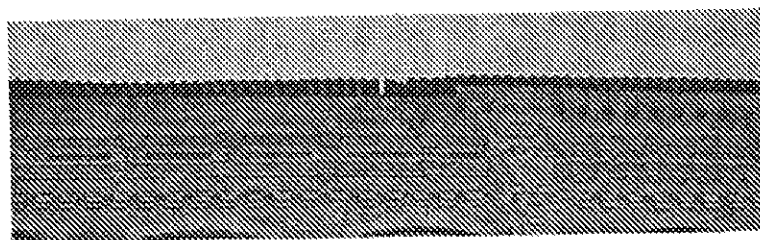
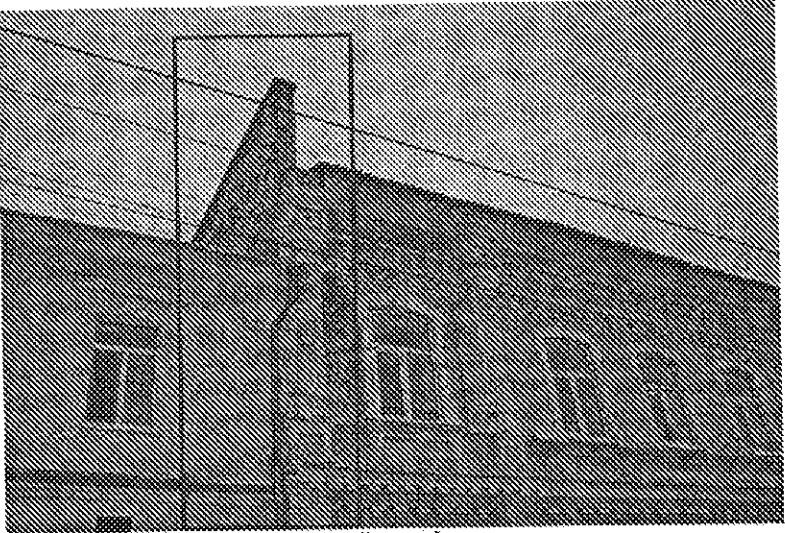
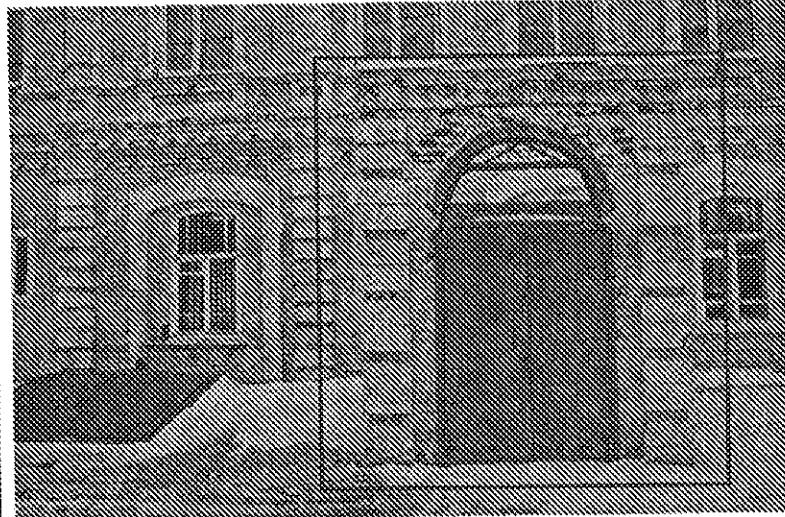



Фото 4



	<p>- местоположение и габариты брандмауэрной стены</p>	 <p style="text-align: center;">Фото 5</p>
	<p>-местоположение, габариты декоративное оформление наружного входа в подвальное помещение</p>	 <p style="text-align: center;">Фото 6</p>
<p>2. Композиция и архитектурно-художественное решение северо-западного фасада</p>	<ul style="list-style-type: none"> <li>- 5 световых осей;</li> <li>- стилевое решение – эклектика (в технике открытого кирпича);</li> <li>- местоположение и габариты раскрепованных рустованных пилястр в уровне 1-го этажа;</li> <li>- местоположение, декоративное оформление и габариты пилястр в уровне 2-го этажа</li> </ul>	 <p style="text-align: center;">Фото 6</p>

- местоположение и габариты венчающего и межэтажного карниза с метрическим рядом кронштейнов;  
 - местоположение и габариты между этажного карниза с городчатым элементом;  
 - подоконный пояс простого профиля в уровне 1-го и 2-го этажа.

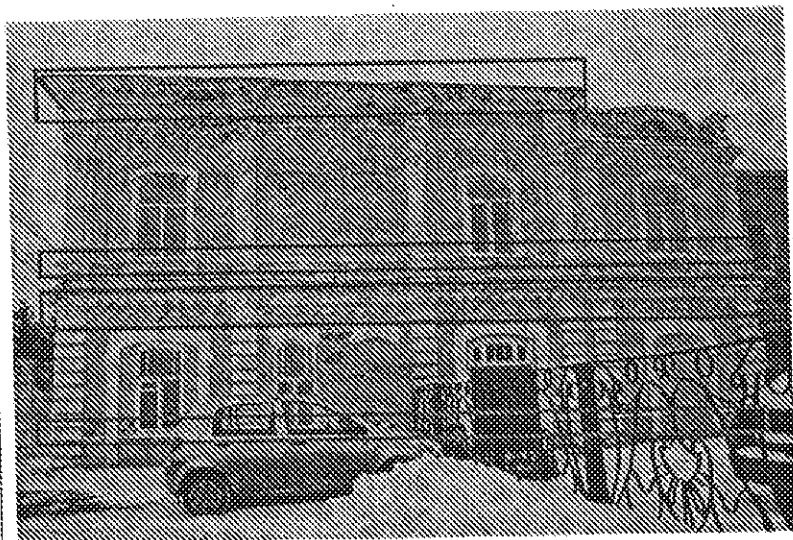
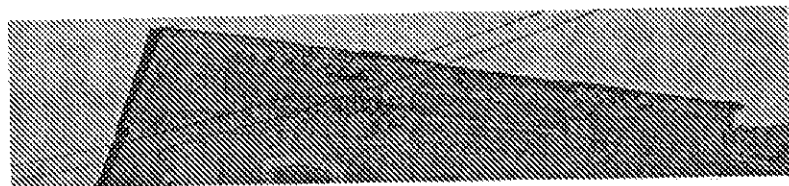


Фото 7

- местоположение, габариты и декоративное оформление фриза;



- местоположение, габариты и декоративное оформление аттика с парапетными тумбами

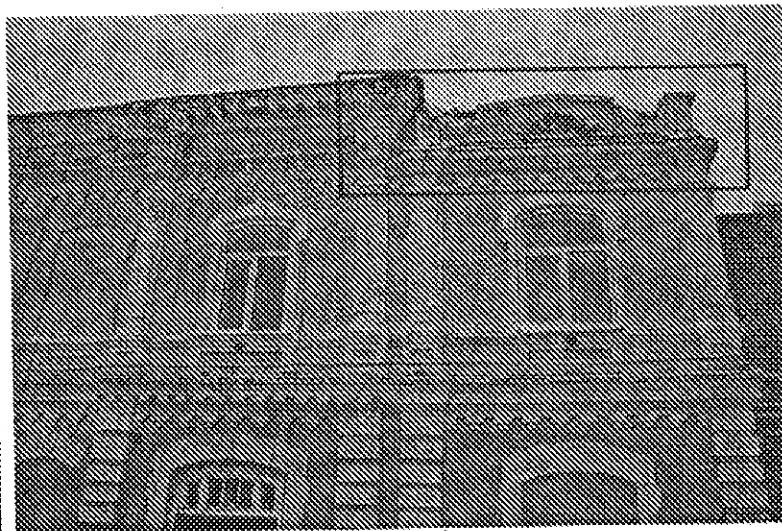


Фото 8

3. Композиция и архитектурно-художественное решение дворового фасада

- 5 световых осей в уровне 1-го этажа и 6 световых осей в уровне 2-го этажа;  
 - стилевое решение -- эклектика (в технике открытого кирпича);  
 - декоративное оформление междуэтажного и венчающего карниза;

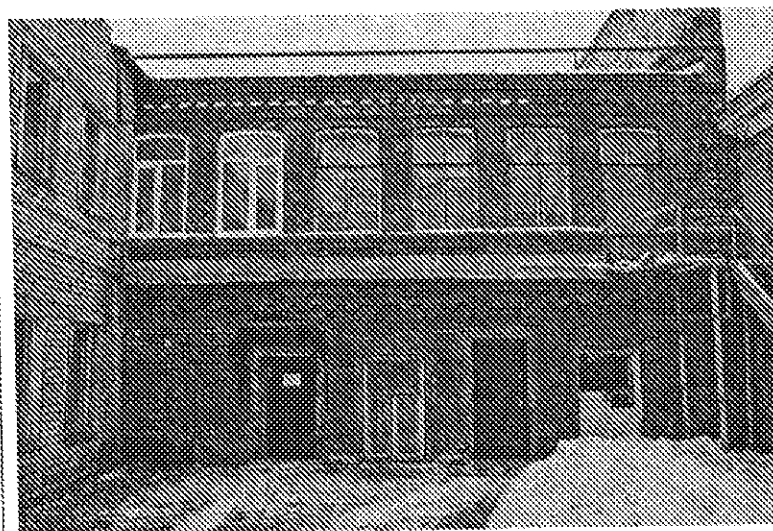


Фото 9

4. Габариты и местоположение и оформление световых осей

- окна с лучковым завершением;
- историческая расстекловка окон;
- плоские наличники с ушками;
- плоские наличники с сережками;
- плоские сандрики;
- фигурное подоконное завершение;
- подоконные филеичатые ниши;
- декоративный замковый камень.
  
- местоположение, габариты и расстекловка фрамуги.

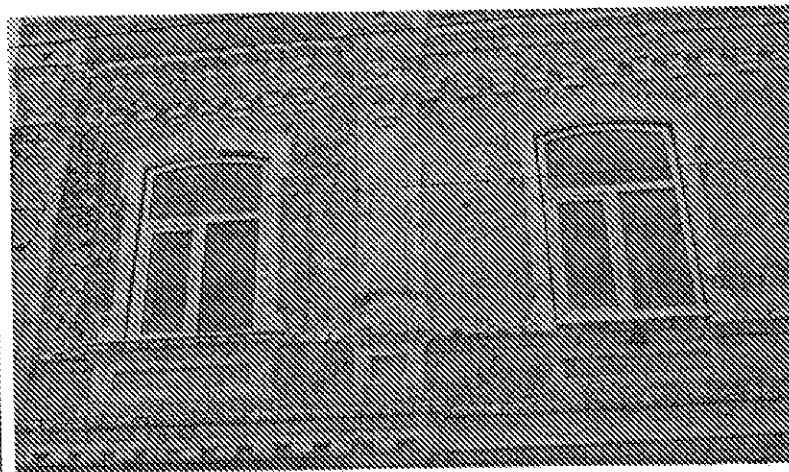
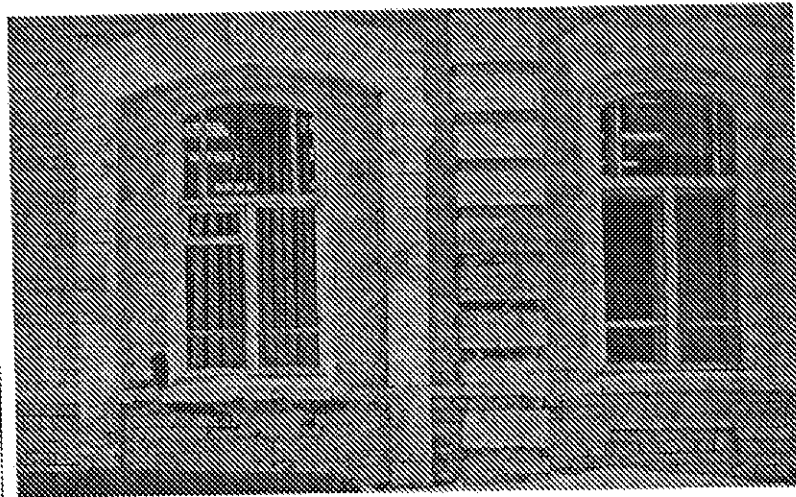


Фото 10



5. Элементы интерьера

- гнутые потолочные карнизы;
- оформление палуги;



Фото11



Фото12



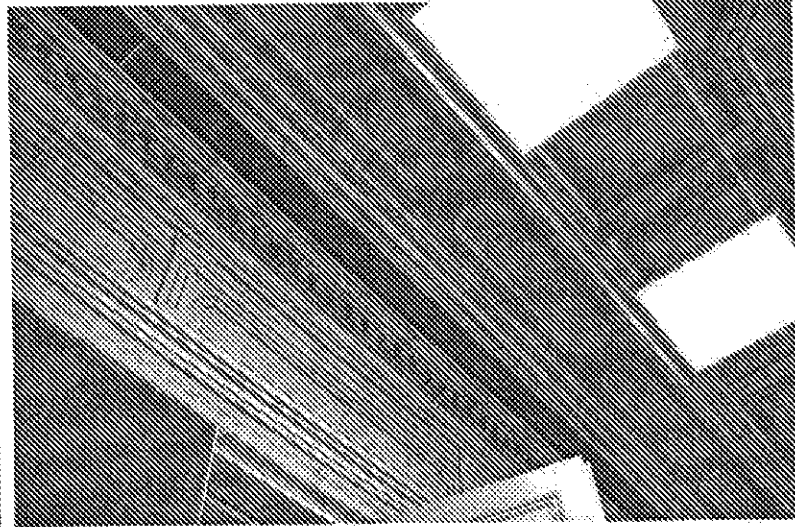
Фото13

- потолочный лепной декор;

- оформление  
потолочных карнизов



Фото 14



- заслонки и дверцы  
топочных камер

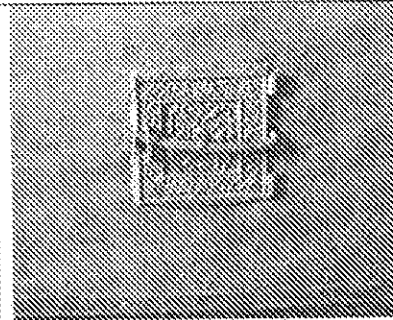


Фото 15

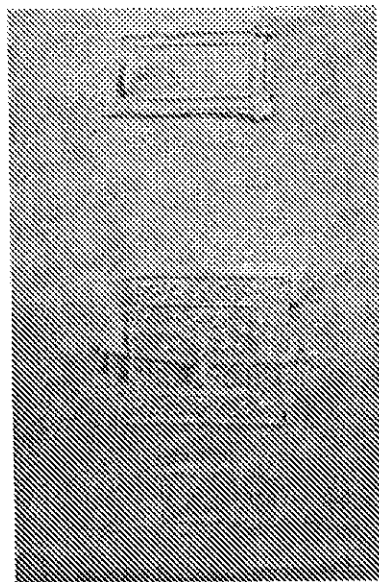
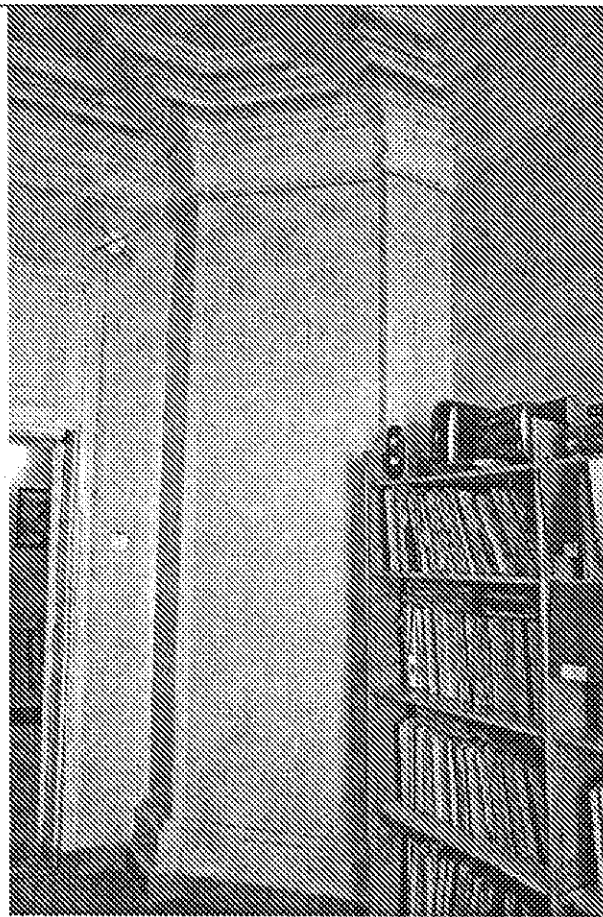
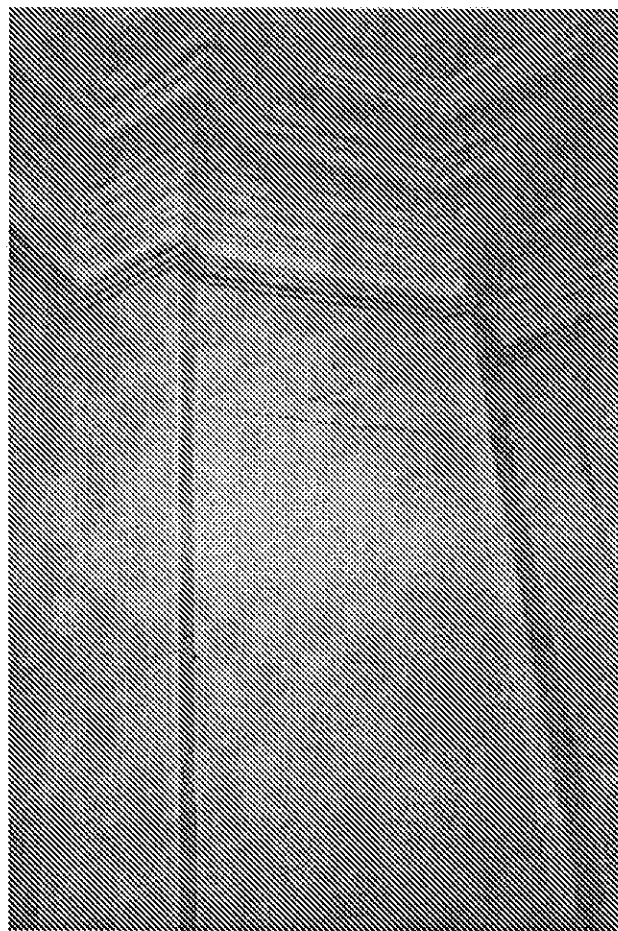


Фото 16

- местоположение,  
внешний облик и  
габариты изразцовых  
печей;



*Фото17*



*Фото18*