



**УПРАВЛЕНИЕ ПО ОХРАНЕ ОБЪЕКТОВ КУЛЬТУРНОГО НАСЛЕДИЯ  
ПРАВИТЕЛЬСТВА САРАТОВСКОЙ ОБЛАСТИ**

---

**ПРИКАЗ**

от «25» 03 2020 года № 02-14/130

г. Саратов

**О включении выявленного объекта культурного наследия по адресу: Саратовская область, г. Саратов, ул. Ульяновская, 26 в единый государственный реестр объектов культурного наследия (памятников истории и культуры) народов Российской Федерации в категории объекта культурного наследия регионального значения, утверждении границ территории и предмета охраны**

В соответствии со статьями 5.1 и 18 Федерального закона от 25 июня 2002 года № 73-ФЗ «Об объектах культурного наследия (памятниках истории и культуры) народов Российской Федерации», Законом Саратовской области от 04 ноября 2003 года № 69-ЗСО «Об охране и использовании объектов культурного наследия (памятников истории и культуры) народов Российской Федерации, находящихся на территории Саратовской области», приказом Министерства культуры Российской Федерации от 04 июня 2015 г. № 1745 «Об утверждении требований к составлению проектов границ территорий объектов культурного наследия», Положением об управлении по охране объектов культурного наследия Правительства Саратовской области, утвержденным постановлением Правительства Саратовской области от 15 июня 2015 года № 288-П, на основании акта государственной историко-культурной экспертизы от 18.10.2019 г., выполненной экспертом Титовой Г.В.,

**ПРИКАЗЫВАЮ:**

1. Включить выявленный объект культурного наследия: «Дом жилой, 1890 г.», расположенный по адресу: Саратовская область, г. Саратов, ул. Ульяновская, 26, в единый государственный реестр объектов культурного наследия (памятников истории и культуры) народов Российской Федерации в

категории объекта культурного наследия регионального значения с наименованием «Дом жилой». Адрес объекта: Саратовская область, г. Саратов, ул. Ульяновская, д.26. Время создания (возникновения) объекта и (или) дата связанного с ним исторического события: 1890. Вид объекта: памятник. Общая видовая принадлежность: памятник градостроительства и архитектуры.

2. Утвердить:

2.1. Границы территории объекта культурного наследия регионального значения «Дом жилой», расположенного по адресу: Саратовская область, г. Саратов, ул. Ульяновская, д. 26, согласно приложению № 1.

2.2. Предмет охраны объекта культурного наследия регионального значения «Дом жилой», расположенного по адресу: Саратовская область, г. Саратов, ул. Ульяновская, д. 26, согласно приложению № 2.

3. Внести изменение в приказ министерства культуры Саратовской области от 19 июня 2001 года № 1-10/177 «Об утверждении списка вновь выявленных объектов историко-культурного наследия, расположенных на территории Саратовской области», исключив в разделе «г. Саратов» следующую строку:

|      |                    |                     |
|------|--------------------|---------------------|
| 649. | Дом жилой, 1890 г. | ул. Ульяновская, 26 |
|------|--------------------|---------------------|

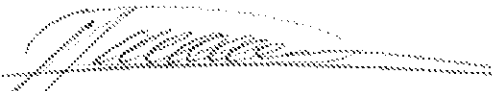
4. Разместить приказ на официальном сайте в информационно – телекоммуникационной сети «Интернет» и направить копию приказа в министерство информации и печати области для официального опубликования.

5. Отделу учета объектов культурного наследия (Мастрюкова С.А.) направить уведомления, предусмотренные действующим законодательством в сфере охраны объектов культурного наследия.

6. Контроль за исполнением настоящего приказа возлагаю на заместителя начальника управления Афанасьеву В.П.

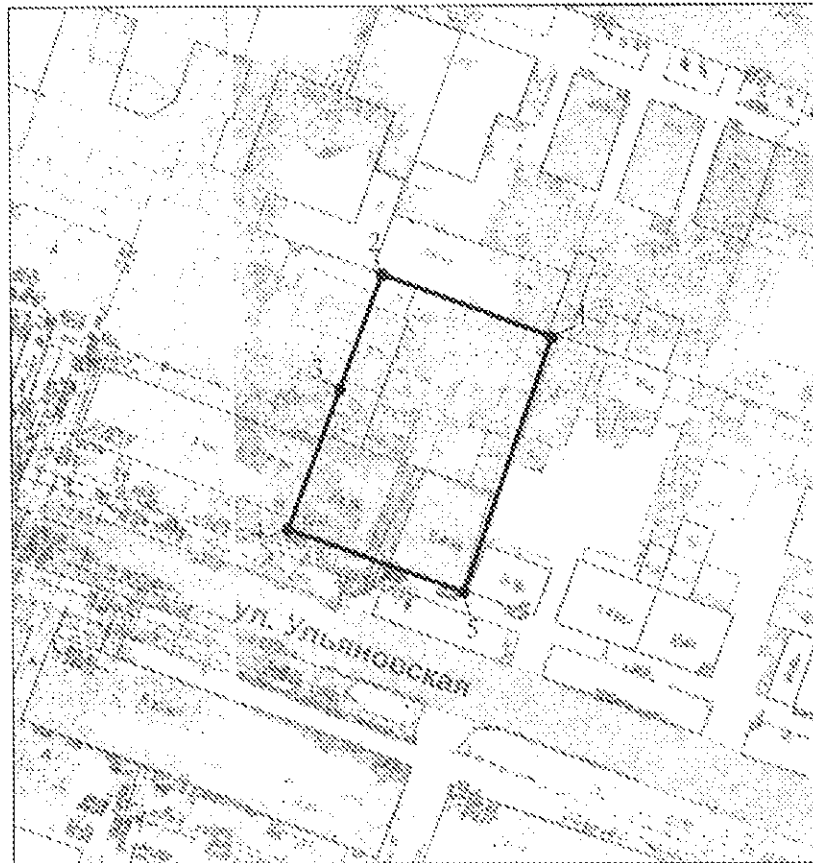
7. Приказ вступает в силу с момента его официального опубликования.

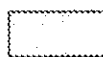
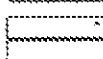
Начальник управления



В.В. Мухин

**Границы территории объекта культурного наследия регионального  
значения «Дом жилой», 1890 г., расположенного по адресу: Саратовская  
область, г. Саратов, ул. Ульяновская, д. 26**



-  - Объект культурного наследия  
 граница территории Объекта

Перечень координат поворотных (характерных) точек границ территории объекта культурного наследия регионального значения «Дом жилой», 1890 г., расположенного по адресу: Саратовская область, г. Саратов, ул. Ульяновская, д. 26

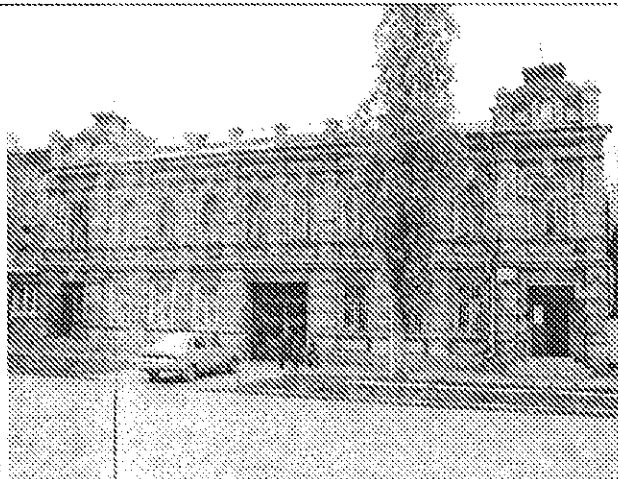
| № точки | Координаты (МСК-64) |            |
|---------|---------------------|------------|
|         | X                   | Y          |
| 1.      | 496141.37           | 2297817.92 |
| 2.      | 496150.10           | 2297794.68 |
| 3.      | 496134.32           | 2297788.72 |
| 4.      | 496115.09           | 2297781.44 |
| 5.      | 496106.35           | 2297805.57 |

Граница территории Объекта совпадает с границей земельного участка с кадастровым номером 64:48:050308:82.

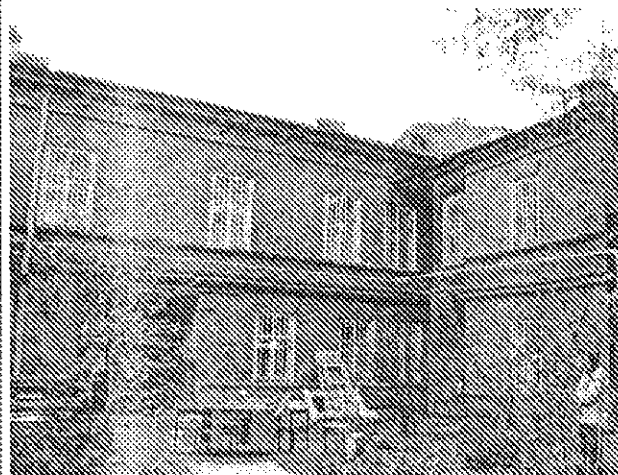
**Предмет охраны объекта культурного наследия регионального значения «Дом  
жилой», 1890 г., расположенного по адресу: Саратовская область, г. Саратов,  
ул. Ульяновская, д. 26**

| Описание<br>предмета охраны  | Изображение предмета охраны   | Расположение<br>предмета<br>охраны  |
|--|---|---|
| 1  | 2   | 3   |
| <p><b>Градостроительные<br/>характеристики:</b><br/>- местоположение в<br/>структуре городской<br/>застройки</p> |  <p>Местоположение объекта</p> | <p>По линии<br/>застройки четной<br/>стороны ул.<br/>Ульяновской<br/>между улицами<br/>Чапаева и<br/>Рахова</p> |

Габариты и  
объемно-  
пространственная  
композиция Объекта



Общий вид со стороны ул. Ульяшовской



Общий вид со стороны двора



Общий вид со стороны двора

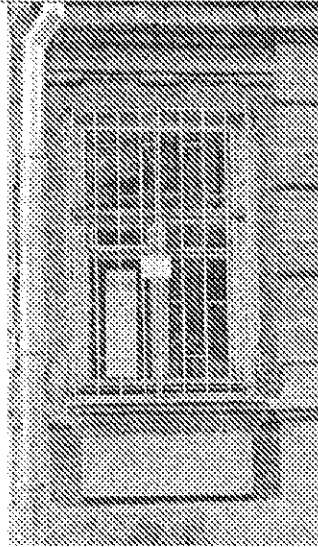
- двух этажное,  
П-образное в  
плане здание  
-объем в  
габаритах  
капитальных стен

Композиционное и архитектурно-художественное оформление главного (юго- западного) фасада



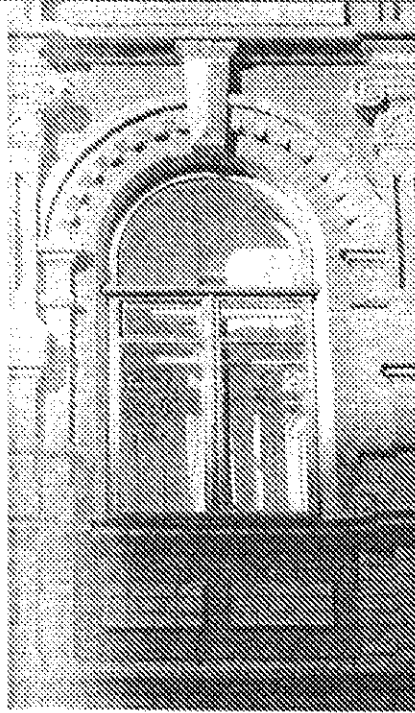
- объем здания в габаритах капитальных стен
- десять световых осей
- симметричные относительно проезжей арки
- стилевое решение
- эklekтика (техника открытого кирпича)
- элементами классицизма
- вертикальное членение фасада за счет двух

Местоположение, архитектурное оформление световых проемов первого этажа



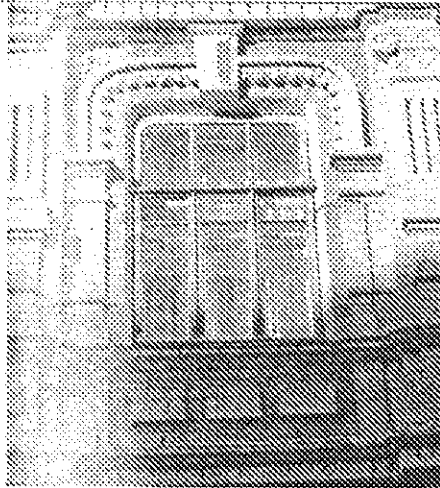
- прямоугольная историческая форма и габариты
- сандрик простой формы с дентикулами
- объединение оконных проемов по нижнему контуру пояском ступенчатой формы
- форма и габариты подоконного карниза
- расстекловка оконного проема

Местоположение,  
архитектурное  
оформление световых  
проемов второго этажа



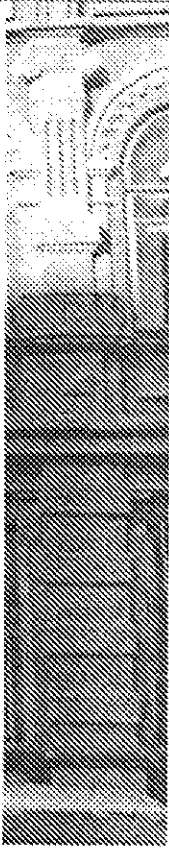
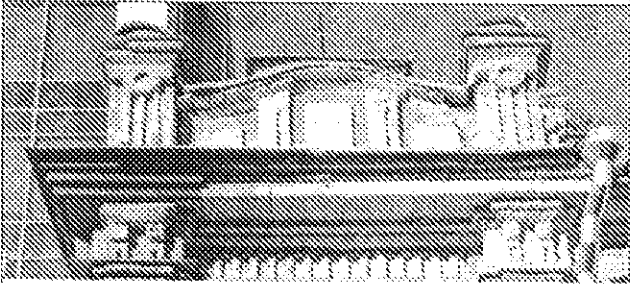
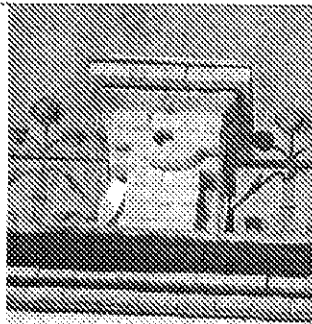
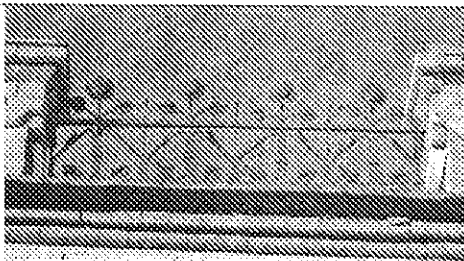
- историческая форма и габариты с арочным завершением
- сандрик с дентикулами и четырехгранным замковым камнем по форме оконного проема, опирающийся на плоских колонках
- форма подоконного карниза
- объединение оконных проемов по нижнему

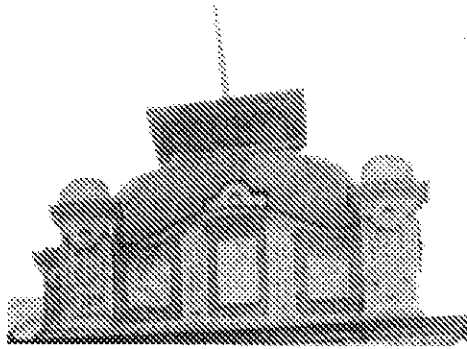
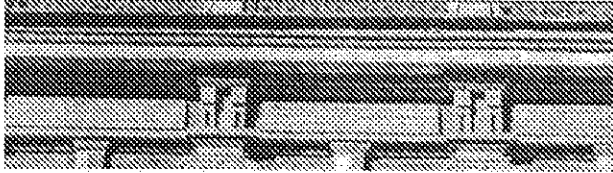
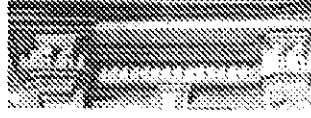


Местоположение,  
архитектурное оформление  
световых проемов второго  
этажа боковых ризалитов



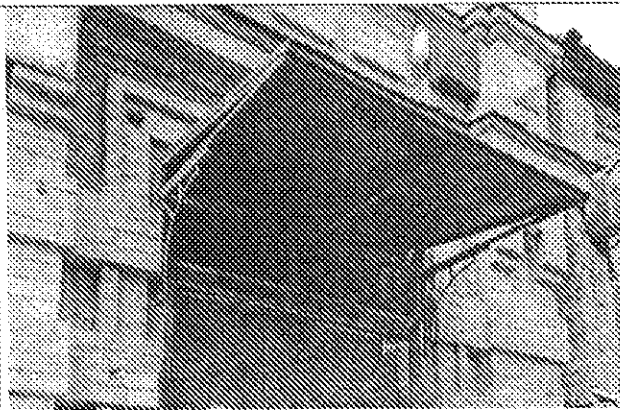
- прямоугольная со скошенными углами историческая форма и габариты
- сандрик с дентикулами и четырехгранным замковым камнем по форме оконного проема, опирающийся на плоских колонках
- форма подоконного карниза
- объединение оконных проемов по нижнему контуру пояском ступенчатой формы
- расстекловка оконного проема



|  |  |   |
|--|--|---|
| <p>Местоположение вертикального членения фасада, архитектурное оформление пилястры</p> |     | <ul style="list-style-type: none"> <li>- исторические габариты</li> <li>- наборная сложной формы</li> <li>- капитель ионического ордера с канелюрами в уровне 2-го этажа</li> </ul> |
| <p>Месторасположение и архитектурное оформление аттиков</p>                            |   | <ul style="list-style-type: none"> <li>- исторические форма и габариты с выпуклой аркой</li> </ul>  |
| <p>Местоположение, архитектурное оформление кирпичных столбиков</p>                    |  | <ul style="list-style-type: none"> <li>- историческая форма и габариты</li> </ul>   |
| <p>Местоположение, архитектурное оформление ограждение кровли</p>                      |  | <ul style="list-style-type: none"> <li>- исторические габариты</li> <li>- форма металлических, кованых элементов</li> </ul>   |

|   |  |   |
|---|--|---|
| <p>Местоположение, архитектурное оформление башенок ризалитов</p> |    | <ul style="list-style-type: none"> <li>- исторические форма и габариты</li> <li>- четырехгранный шатер с металлическим покрытием по форме «пашечки»</li> <li>- завершение двухскатной</li> </ul>  |
| <p>Элементы горизонтального членения фасада -венчающий карниз</p> |    | <ul style="list-style-type: none"> <li>- исторические форма и габариты</li> <li>-развитый фризовый пояс с стилизованными модульонами,</li> </ul>  |
| <p>-венчающий карниз ризалитов</p>                                |    | <ul style="list-style-type: none"> <li>- исторические форма и габариты</li> <li>-развитый фризовый пояс с</li> </ul>  |
| <p>-межэтажный карниз</p>   |   | <ul style="list-style-type: none"> <li>- исторические габариты прямой</li> </ul>  |
| <p>Местоположение, архитектурное оформление входной двери</p>     |  | <ul style="list-style-type: none"> <li>- прямоугольная историческая форма и габариты</li> <li>- стилизованный, рустованный портал с трехгранным замковым камнем</li> <li>- деревянные полотна с стилизованным и филёнками и оконными проемами</li> <li>-форма и габариты верхней фрамуги</li> </ul> |

Местоположение,  
архитектурное  
оформление козырьков



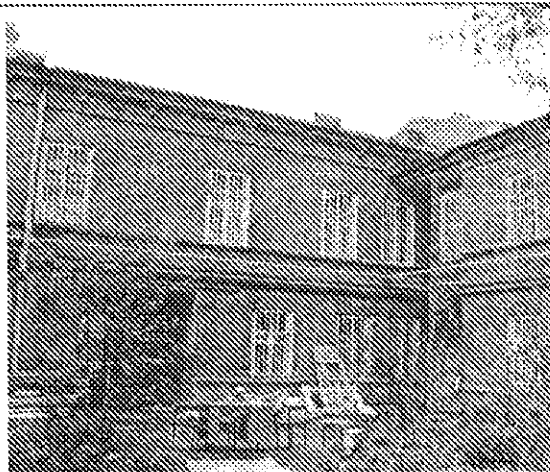
- историческая  
форма и  
габариты  
- стилизованный,  
металлический  
кронштейн

Местоположение,  
архитектурное  
оформление проезжей  
арки

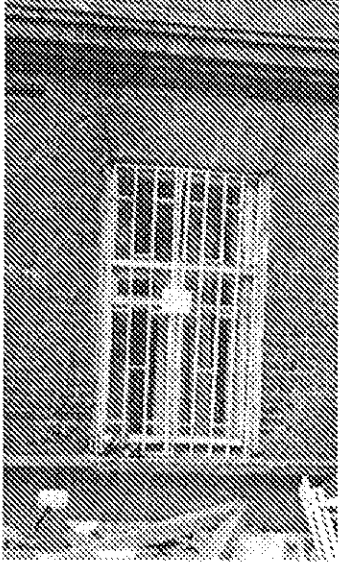
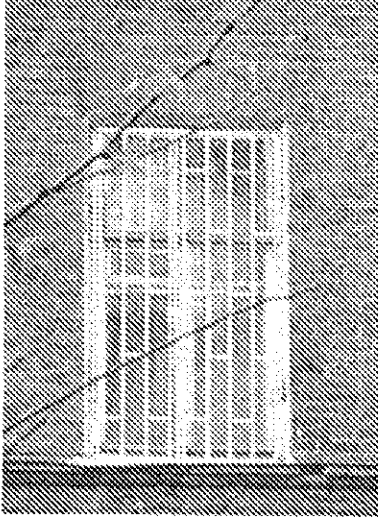
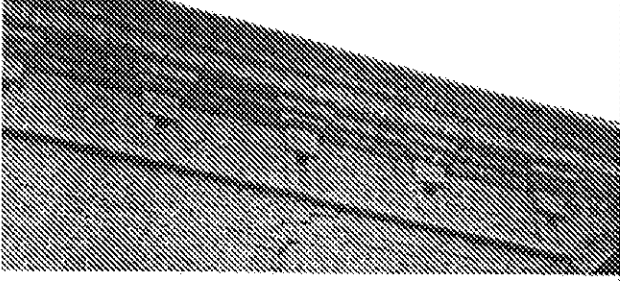
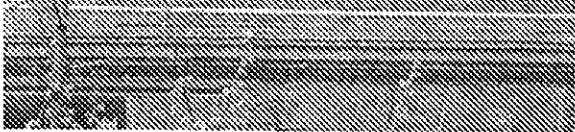


- прямоугольная  
историческая  
форма и габариты  
- стилизованный  
сандрик с  
дентикулами  
- форма  
металлических  
кованых  
ворот

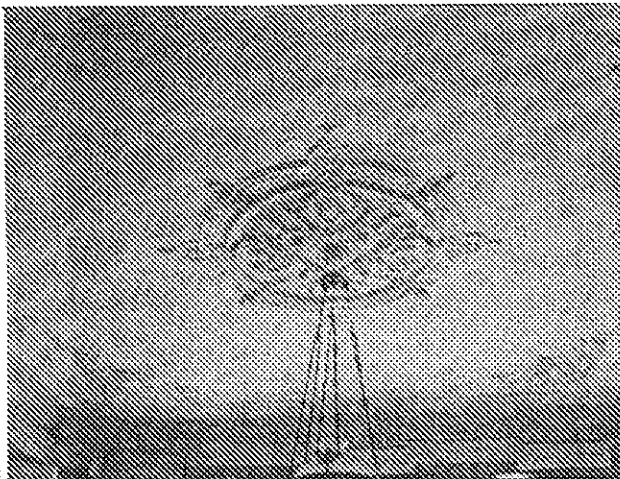
Композиционное и  
архитектурно-  
художественное  
оформление дворового  
(северо-восточного)  
фасада



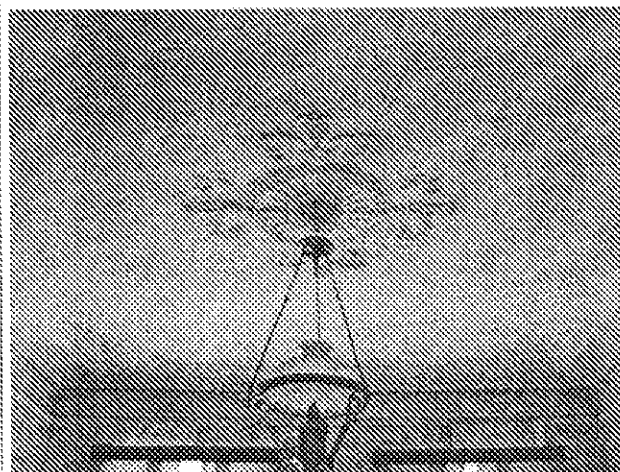
- шесть световых  
осей,  
симметричные  
относительно  
проезжей арки  
- стилевое  
решение  
- эклектика  
(техника  
открытого  
кирпича)  
- горизонтальное  
членение за

|  |  |   |
|--|--|---|
| <p>Местоположение, архитектурное оформление световых проемов первого этажа</p> |    | <ul style="list-style-type: none"> <li>- прямоугольная историческая форма и габариты</li> <li>- сандрик плоский, простой формы</li> <li>- расстекловка оконного проема</li> <li>- объединение оконных проемов по нижнему контуру пояском</li> </ul> |
| <p>Местоположение, архитектурное оформление световых проемов второго этажа</p> |   | <ul style="list-style-type: none"> <li>- прямоугольная историческая форма и габариты</li> <li>- сандрик плоский, простой формы</li> <li>- расстекловка оконного проема</li> <li>- объединение оконных проемов по нижнему контуру пояском</li> </ul> |
| <p>Элементы горизонтального членения фасада<br/>-венчающий карниз</p>          |  | <ul style="list-style-type: none"> <li>- исторические форма и габариты</li> <li>-развитый фризовый пояс с стилизованными модульонами, расположенные с</li> </ul>  |
| <p>-межэтажный карниз</p>  |  | <ul style="list-style-type: none"> <li>- исторические габариты</li> <li>-простой,</li> </ul>  |

Местоположение,  
архитектурное  
оформление потолочных  
розеток в помещениях  
2-го этажа здания



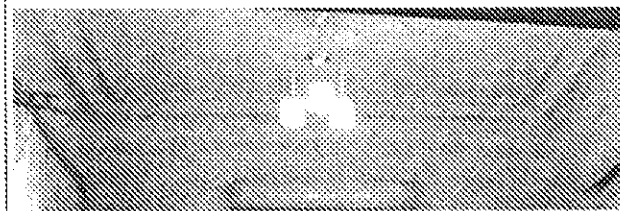
- исторические  
формы и  
габариты  
- лепной  
декор  
растительного  
орнамента



Местоположение,  
архитектурное  
оформление потолочных  
карнизов

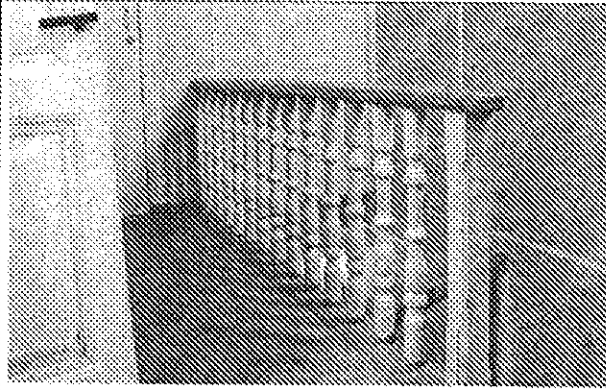


- исторически  
е габариты  
- тянутая,  
уступчивая форма  
с угловым  
лепным декором  
растительного  
орнамента



- исторически  
е габариты  
- тянутая,  
уступчивая  
форма

Местоположение,  
архитектурное  
оформление ограждения  
лестницы



- историческая  
форма и габариты  
деревянных  
балесян