



## УПРАВЛЕНИЕ ПО ОХРАНЕ ОБЪЕКТОВ КУЛЬТУРНОГО НАСЛЕДИЯ ПРАВИТЕЛЬСТВА САРАТОВСКОЙ ОБЛАСТИ

---

### П Р И К А З

от 11.03.2020 № 01-04/24

г. Саратов

О включении выявленного объекта культурного наследия по адресу: Саратовская область, г. Саратов, пр. Кирова, 41, в единый государственный реестр объектов культурного наследия (памятников истории и культуры) народов Российской Федерации в категории объекта культурного наследия регионального значения, утверждении границ территории и предмета охраны

В соответствии с Федеральным законом от 25 июня 2002 года № 73-ФЗ «Об объектах культурного наследия (памятниках истории и культуры) народов Российской Федерации», Законом Саратовской области от 04 ноября 2003 года № 69-ЗСО «Об охране и использовании объектов культурного наследия (памятников истории и культуры) народов Российской Федерации, находящихся на территории Саратовской области», приказом Министерства культуры Российской Федерации от 04 июня 2015 г. № 1745 «Об утверждении требований к составлению проектов границ территорий объектов культурного наследия», Положением об управлении по охране объектов культурного наследия Правительства Саратовской области, утвержденным постановлением Правительства Саратовской области от 15 июня 2015 года № 288-П, на основании акта государственной историко-культурной экспертизы от 29 ноября 2019 г., выполненной экспертом Мартыновым А.Ф.,

#### П Р И К А З Ы В А Ю:

1. Включить выявленный объект культурного наследия: «Дом жилой, 1890 г.», расположенный по адресу: Саратовская область, г. Саратов, пр. Кирова, 41, в единый государственный реестр объектов культурного наследия (памятников истории и культуры) народов Российской Федерации в категории объекта культурного наследия регионального значения с наименованием «Дом доходный Шнабеля А.Г.». Адрес объекта: Саратовская

область, г. Саратов, пр. им. Кирова С.М., 41, лит. А. Время создания (возникновения) объекта и (или) дата связанного с ним исторического события: последняя четверть XIX века. Вид объекта: памятник. Общая видовая принадлежность: памятник градостроительства и архитектуры.

2. Утвердить:

2.1. Границы территории объекта культурного наследия регионального значения «Дом доходный Шнабеля А.Г.» постройки последняя четверть XIX века по адресу: Саратовская область, г. Саратов, пр. им. Кирова С.М., 41, лит. А, согласно приложению № 1.

2.2. Предмет охраны объекта культурного наследия регионального значения «Дом доходный Шнабеля А.Г.» постройки последняя четверть XIX века по адресу: Саратовская область, г. Саратов, пр. им. Кирова С.М., 41, лит. А, согласно приложению № 2.

3. Внести изменение в приказ Минкультуры Саратовской области от 19.06.2001 № 1-10/177 «Об утверждении списка вновь выявленных объектов историко-культурного наследия, расположенных на территории Саратовской области», исключив в разделе «г. Саратов» следующую строку:

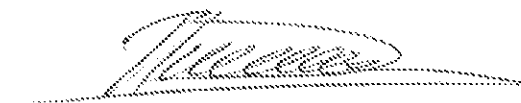
244.	Дом жилой, 1890 г.	пр. Кирова, 41
------	--------------------	----------------

4. Разместить приказ на официальном сайте в информационно – телекоммуникационной сети «Интернет» и направить копию приказа в министерство информации и печати области для официального опубликования.

5. Отделу учета объектов культурного наследия (Мастрюкова С.А.) направить уведомления, предусмотренные действующим законодательством в сфере охраны объектов культурного наследия.

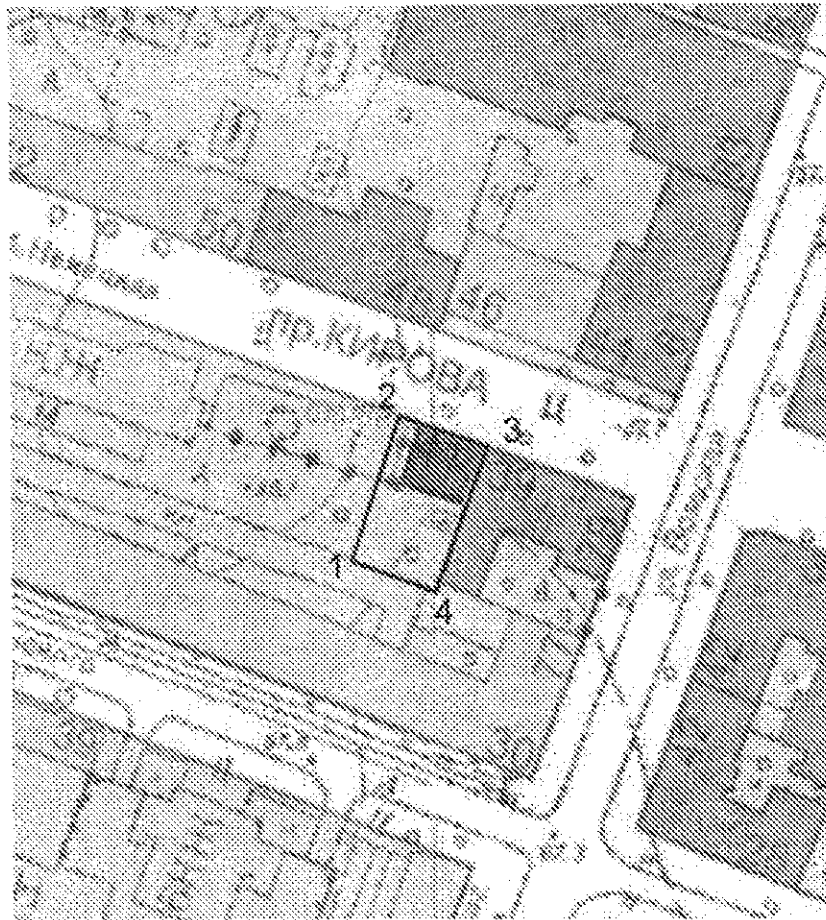
6. Контроль за исполнением настоящего приказа возлагаю на заместителя начальника управления Афанасьеву В.П.

Начальник управления





В.В. Мухин

**Границы территории объекта культурного наследия  
регионального значения «Дом доходный Шнабеля А.Г.» постройки  
последняя четверть XIX века по адресу: Саратовская область,  
г. Саратов, пр. им. Кирова С.М., 41, лит. А**



**Условные обозначения:**

-  - объект культурного наследия (памятник)  
регионального значения «Дом доходный Шнабеля А.Г.»,  
расположенный по адресу: Саратовская область, г. Саратов, пр. им.  
Кирова С.М., 41, лит. А;
-  - граница территории объекта культурного наследия (памятник)  
регионального значения «Дом доходный Шнабеля А.Г.»,  
расположенного по адресу: Саратовская область, г. Саратов, пр. им.  
Кирова С.М., 41, лит. А;
- 1 - характерные поворотные точки.

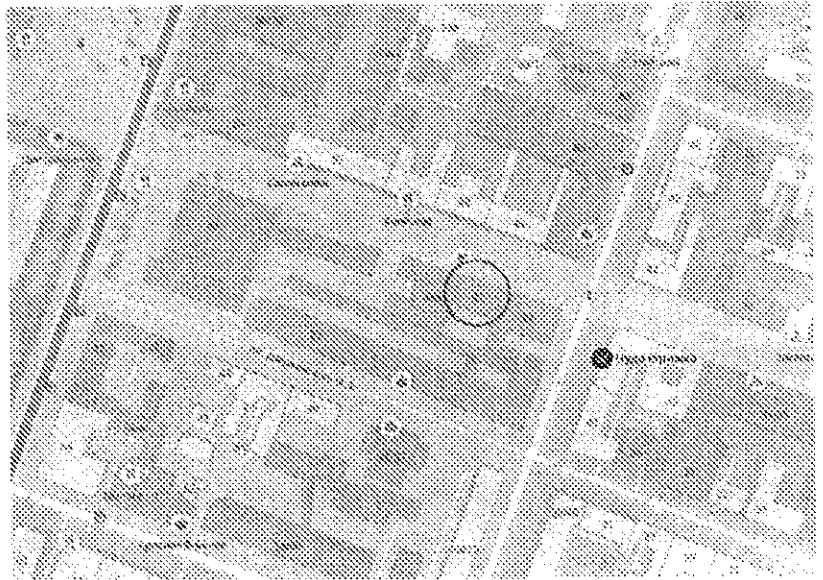
Координаты поворотных точек границ территории объекта культурного наследия регионального значения «Дом доходный Шнабеля А.Г.» постройки последней четверть XIX века по адресу: Саратовская область, г. Саратов, пр. им. Кирова С.М., 41, лит. А

Обозначение характерных точек	Координаты, м	
	X	Y
1	496616,51	2298257,43
2	496644,82	2298266,96
3	496638,74	2298284,02
4	496610,42	2298273,84

**Предмет охраны объекта культурного наследия регионального  
значения «Дом доходный Шнабеля А.Г.» постройки последняя  
четверть XIX века по адресу: Саратовская область,  
г. Саратов, пр. им. Кирова С.М., 41, лит. А**

а) Градостроительные характеристики:

- Местоположение: линия застройки пр. им. Кирова С.М. в г. Саратове Саратовской области; главный фасад выходит на пр. им. Кирова С.М.; торцевые фасады непосредственно примыкают к зданиям № 43а и № 39 по пр. им. Кирова С.М.;



- Композиционная значимость (роль) в структуре окружающего ландшафта: формирует застройку пр. им. Кирова С.М.;
- Габариты и силуэт: 2-х этажное прямоугольное здание в линии застройки пр. им. Кирова С.М. со скатной кровлей;
- Высотные отметки по венчающему карнизу и коньку крыши;



б) Архитектурные характеристики:

- Объемно-пространственная композиция на последнюю четверть XIX века;
- Высотные характеристики: 2 этажа с выступающим за линию карниза прямоугольным аттиком; скатная кровля;



- Конфигурация здания: прямоугольный план (близкий к квадрату);
- Колористическое решение: плоскости стен - охра; элементы декора – белый;



- Композиция и архитектурно-художественное оформление: композиция двухчастная: восточная часть фасада акцентирована вертикальной осью окон и незначительного отступа ризалитом; венец ризалита — прямоугольной формы аттик; четыре вертикальные оси окон расположены на единой плоскости западной части фасада; крайне западная вертикальная ось окон отмечена ризалитом, зеркальным по пластике и декору восточному ризалиту;

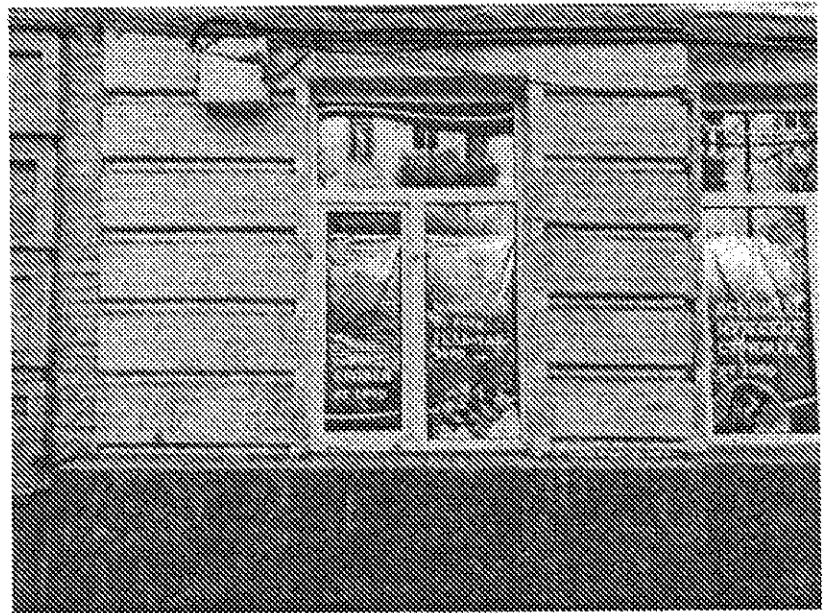


Восточный ризалит

6 вертикальных осей окон;

цоколь высокий (до 70 см.) с обрезом;

1 этаж отмечен горизонтальным рустом, широким межэтажным фризом с горизонтальными нишами; фриз в плоскости ризалитов декорирован поребриком; фриз развивается в многообломный межэтажный пояс;



2 этаж (в плоскости ризалитов (восточный и западный ризалиты идентичны (зеркальны): пилястры с базой и простыми многообломными капителями обрамляют границы ризалитов; пилястры прорезаны вертикальными нишами с лучковым началом и завершением; оконные проемы обрамлены значительно выступающими наличниками с лучковыми сандриками и замковыми камнями-модульонами с завитками; подоконные стенки ограничены выступающими тумбами с квадратной нишей, подпирающими базы пилястр; в центре подоконных стенок прямоугольные (лежащие) филенки; надоконные стенки выражены в качестве фриза с поребриком, развивающегося в многоступенчатый карниз; фриз ризалитов ограничен двойными консолями с нишами;



завершает композицию восточного ризалита прямоугольный аттик, расположенный в завершении стены, состоящий из парапетной балюстрады и двух тумб;

2 этаж (основная плоскость): подоконное и межоконное пространство по всей горизонтали здания оформлено чередованием ниш и филенок прямоугольной формы; сандрики окон лучковые с модульонами и завитком; наличники простой формы; сандрики и наличники, композиционно устроены в единую горизонталь, образуемую кирпичными тягами в межоконных простенках; завершающий фриз выполнен в мотивах межэтажного фриза, состоящего из чередования прямоугольных ниш с прямоугольными филенками и двойными консолями с нишами и обломом, переходящими в плоскость карниза;



- Виды обработки фасадной поверхности: декоративные элементы - окраска по кирпичной кладке;

в) Конструктивные элементы:

- Капитальные стены: керамический кирпич на известковом растворе;
- Крыша: фальцевая металлическая; стропильная система деревянная;
- Проемы дверные и оконные: 1 этаж прямоугольные; 2 этаж лучковые; рисунок столярного заполнения на последнюю четверть XIX века