



УПРАВЛЕНИЕ ПО ОХРАНЕ ОБЪЕКТОВ КУЛЬТУРНОГО НАСЛЕДИЯ
ПРАВИТЕЛЬСТВА САРАТОВСКОЙ ОБЛАСТИ

ПРИКАЗ

от 16 01 2020 года № СА-04/12

г. Саратов

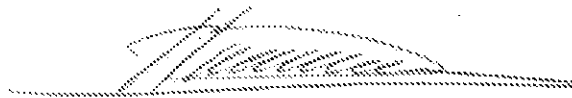
Об утверждении предмета охраны объекта культурного наследия регионального значения, расположенного по адресу: Саратовская область, г. Саратов, ул. 2-я Садовая, 21

В соответствии со статьями 20 и 20.1 Федерального закона от 25 июня 2002 года № 73-ФЗ «Об объектах культурного наследия (памятниках истории и культуры) народов Российской Федерации», приказом Министерства культуры РФ от 13 января 2016 г. № 28 «Об утверждении Порядка определения предмета охраны объекта культурного наследия, включенного в единый государственный реестр объектов культурного наследия (памятников истории и культуры) народов Российской Федерации в соответствии со статьей 64 Федерального закона от 25 июня 2002 г. № 73-ФЗ «Об объектах культурного наследия (памятниках истории и культуры) народов Российской Федерации», Положением об управлении по охране объектов культурного наследия Правительства Саратовской области, утвержденным постановлением Правительства Саратовской области от 15 июня 2015 года № 288-П,

ПРИКАЗЫВАЮ:

1. Утвердить предмет охраны объекта культурного наследия регионального значения «Училище городское», 1913г, по адресу: г. Саратов, ул. 2-я Садовая, 21, согласно приложению.
2. Отделу административно-финансового и правового обеспечения (Власова Н.В.) разместить приказ на официальном сайте в информационно-телекоммуникационной сети «Интернет» и направить в министерство информации и печати области для официального опубликования.
3. Отделу учета объектов культурного наследия (Назимова Л.С.) направить уведомления, предусмотренные действующим законодательством в сфере охраны объектов культурного наследия.
4. Контроль за исполнением приказа возложить на начальника отдела учета объектов культурного наследия Мاستрюкову С.А.

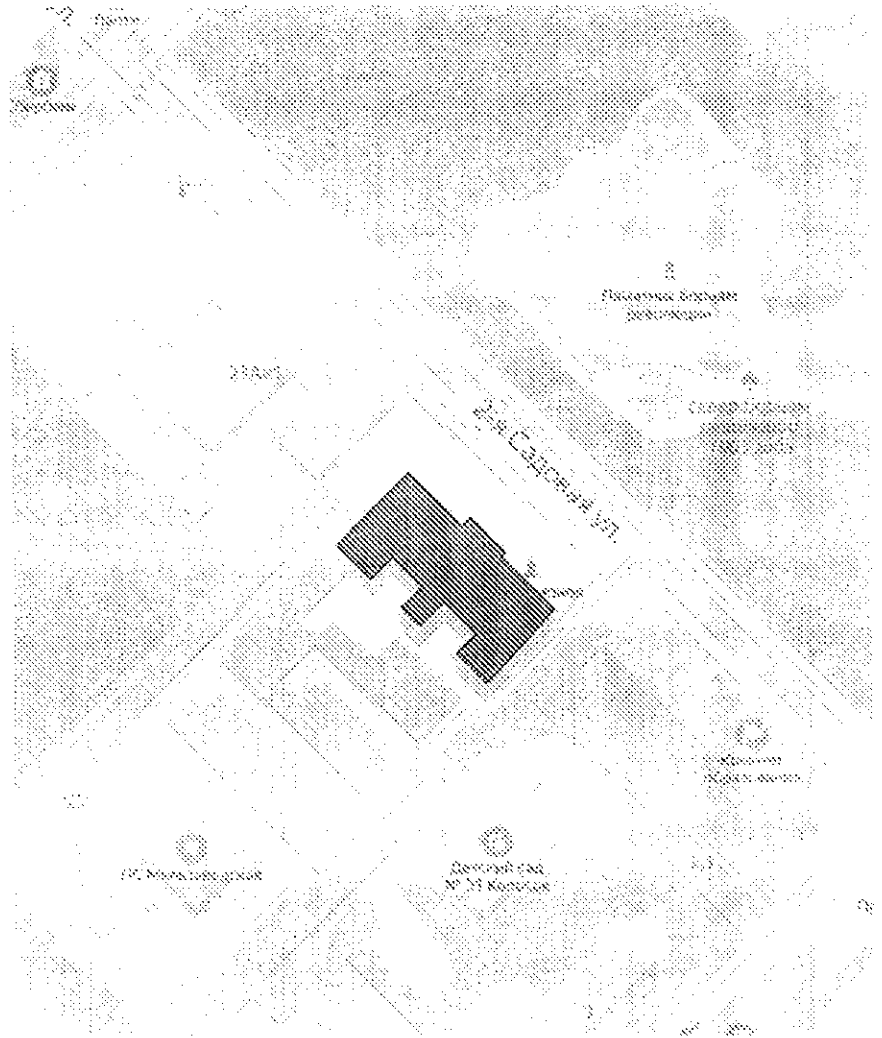
Начальник управления

 В.В. Мухин

Предмет охраны объекта культурного наследия объекта культурного наследия регионального значения «Училище городское», 1913г, по адресу: г. Саратов, ул. 2-я Садовая, 21

1. Местоположение объекта культурного наследия регионального значения «Городское училище, 1913 г.» (арх. М. А. Пульман) в планировочной структуре города.

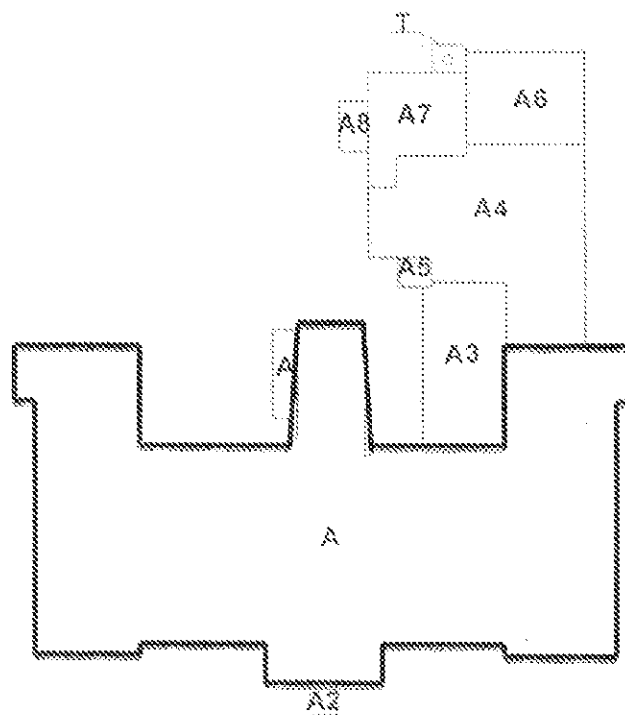
Расположение здания в рядовой застройке по ул. 2-я Садовая, в границах ул. Рахова и ул. Серова А. К.



2. Объемно-пространственная композиция и архитектурный объем здания:

- Дворовая территория – замкнутое пространство;
- Трехэтажное здание с подвалом;
- «Ш-образная» форма конфигурации здания в плане;
- Длина здания по главному фасаду (по ул. 2-я Садовая) – 42,5 м;
- Ширина здания – 27,7 м;
- Высота здания от уровня земли до кровли – 14,6 м;

Ситуационный план



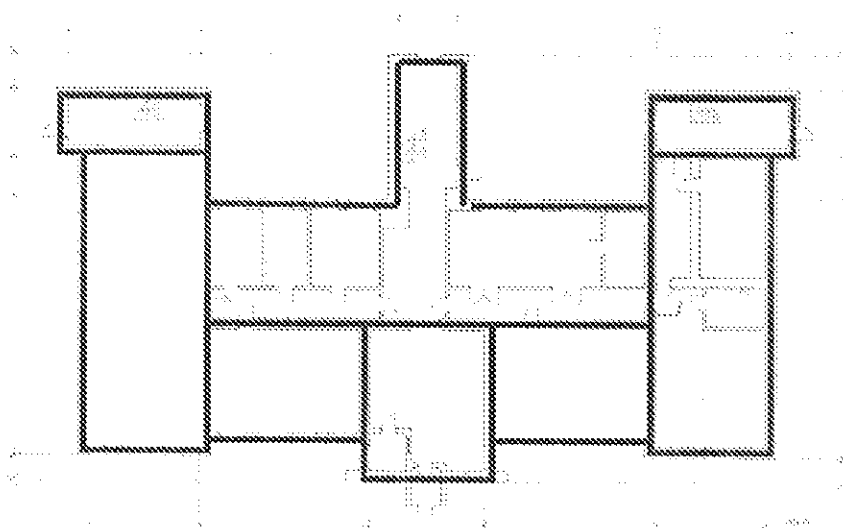
ул. 2-я Садовая

Границы объекта культурного наследия

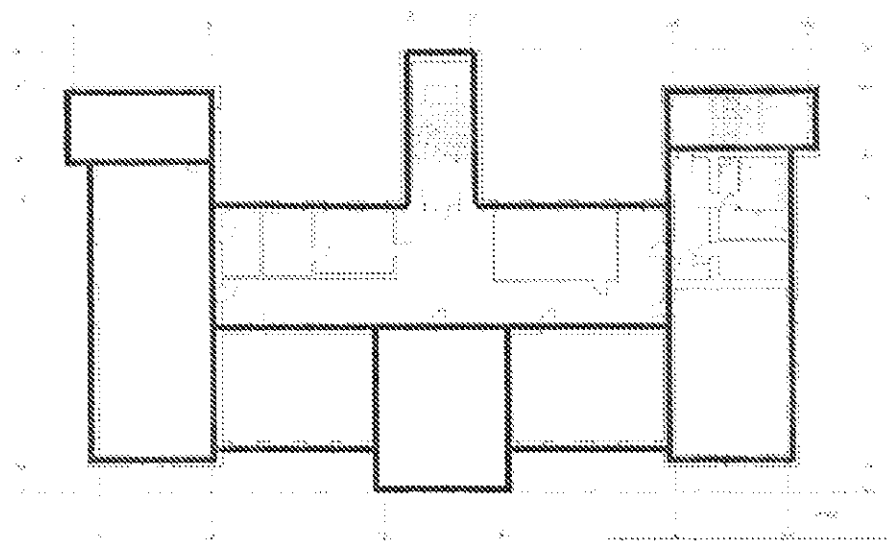
3. Конструктивные особенности здания:

- Поперечные и продольные, внутренние и наружные несущие стены;
- Материал несущих стен – глиняный обожженный кирпич на известковом растворе.

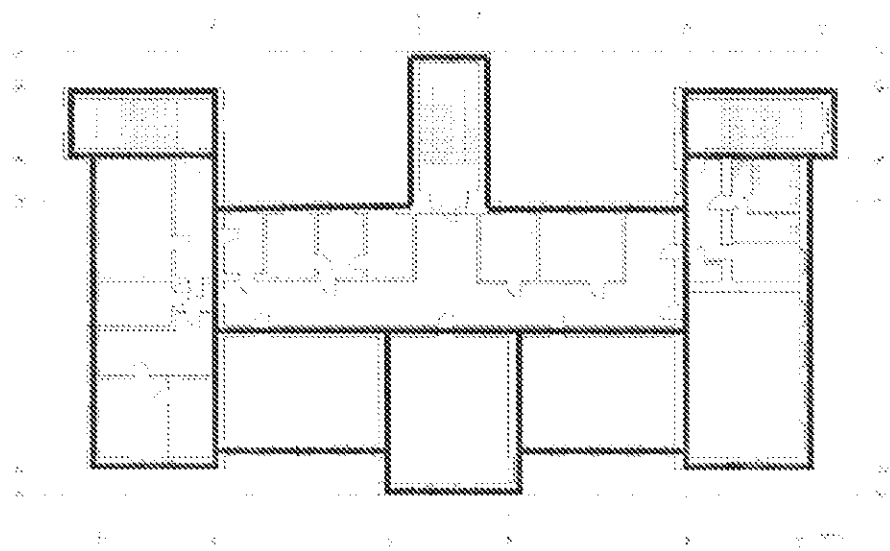
План 1 этажа



План 2 этажа

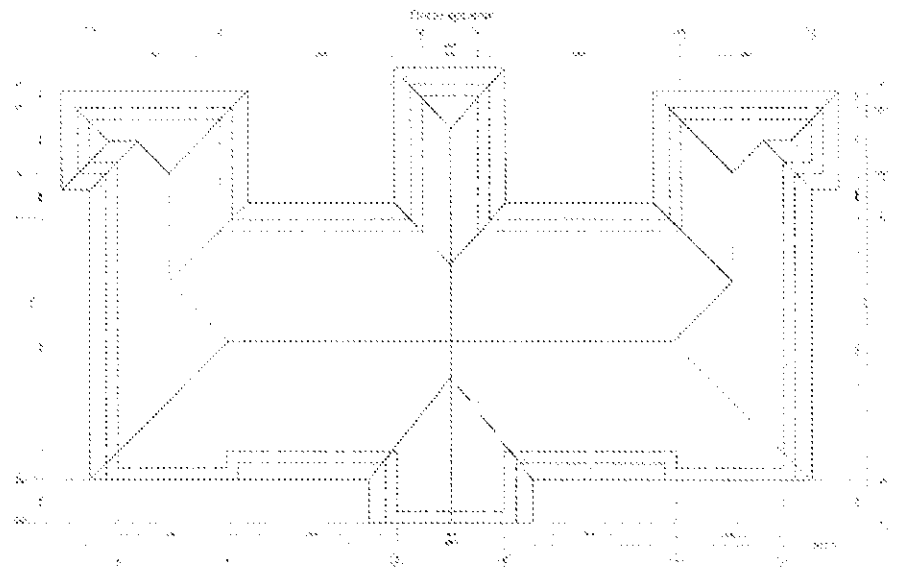


План 3 этажа



4. Конструктивные особенности кровли:
- Габариты, уклон
вальмовой много скатной
кровли;

План кровли



Главный фасад (по ул. 2-я Садовая)

5. Архитектурные решения главного фасада:

- Композиция главного фасада – симметричная относительно центральной оси;
- Архитектурный стиль - модерн;
- Архитектурный декор в кирпичной кладке;
- Фасад, выполненный в технике открытого кирпича;
- Световых осей – 11
- Ризалит, выступающий из плоскости стены главного фасада;



Входная группа главного фасада (по ул. 2-я Садовая)

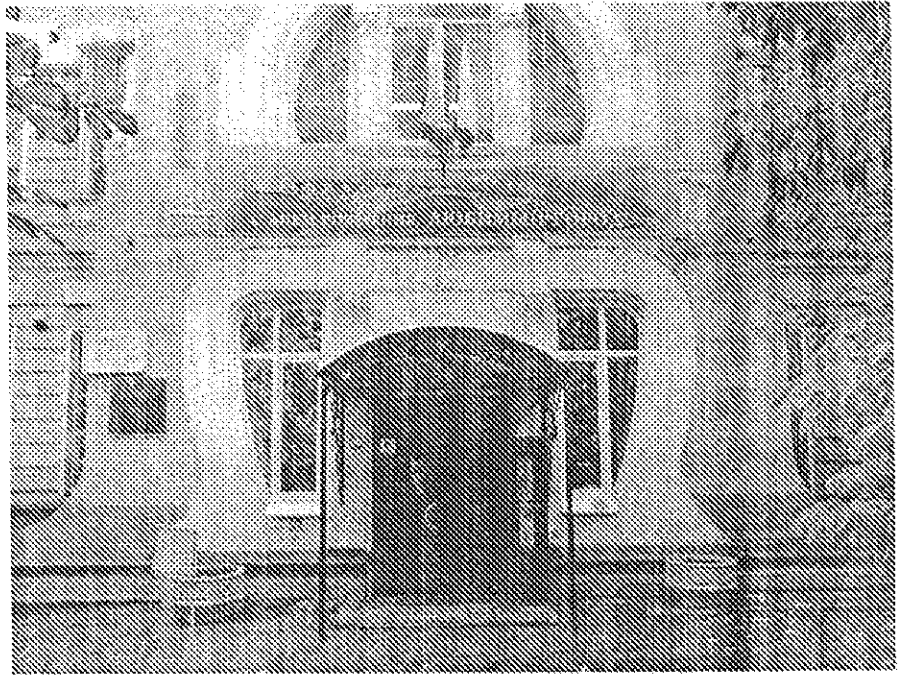
5.1

- Входная группа, выполненная в стиле модерн;



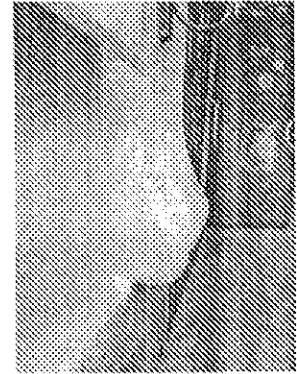
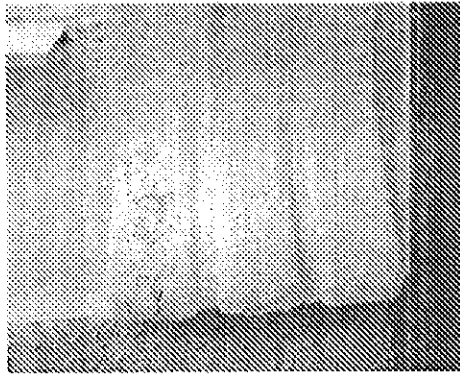
5.2

- Девое тянутое оформление входной группы;
- Пиластра с декоративными капителями;



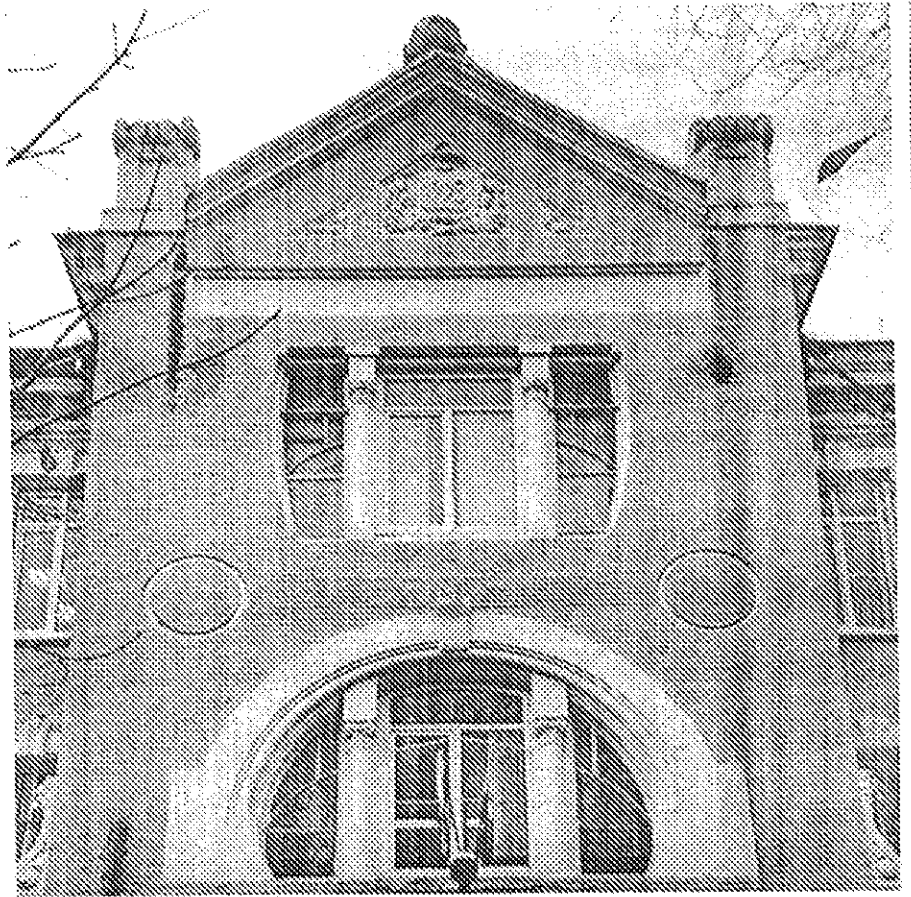
5.3

- Декоративное окончание пиластры;



5.4

- Размер и форма оконных проемов 2-го и 3-го этажа;



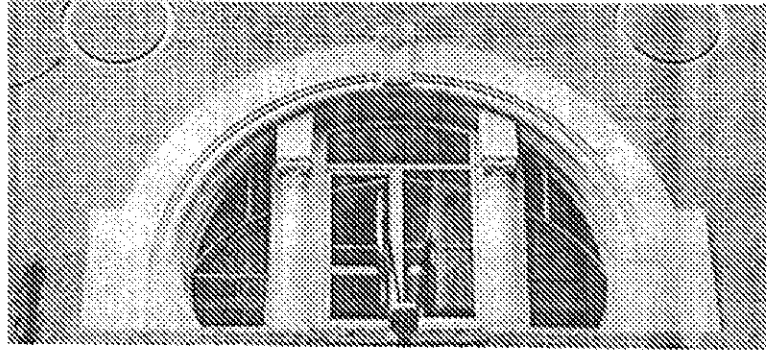
5.5

- Декоративная консоль с изображением льва, профиль которой имеет форму завитка;



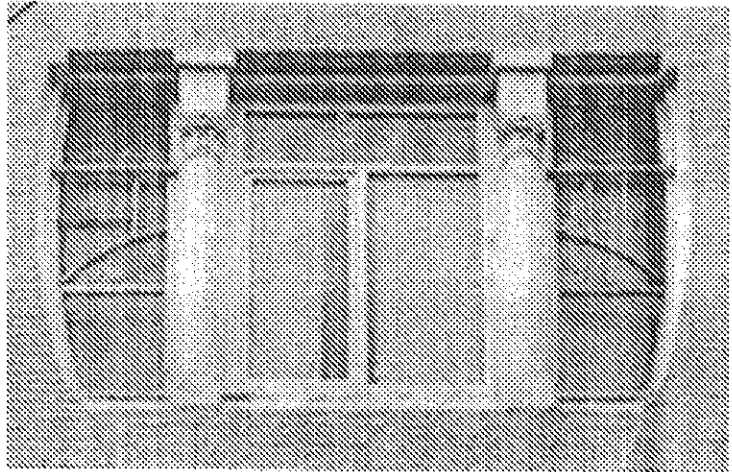
5.6

- Тройное арочное окно 2-го этажа;
- Полуколонны с капителями;
- Тимпан;
- Сандрик округлой формы;
- Запковый камнем;
- Историческая расстекловка окон;



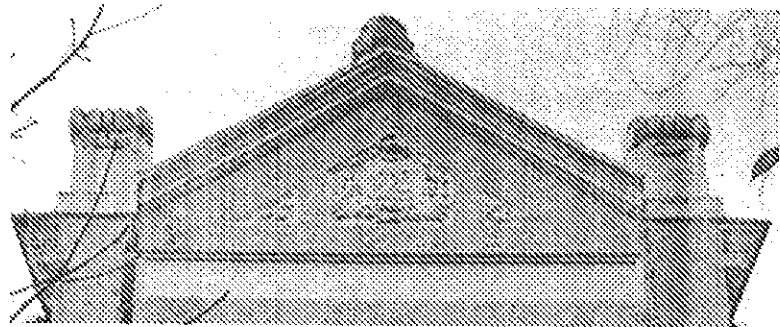
5.7

- Тройное окно 3-го этажа округлой формы;
- Полуколонны с капителями;
- Историческая расстекловка окон;



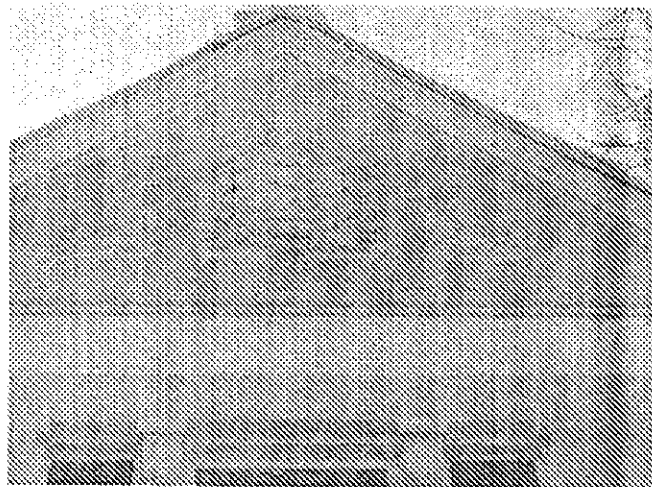
5.8

- Венчающий карниз центрального фронтона;
- Постаменты с валютой;
- Навершие сферической формы;
- Филленка;



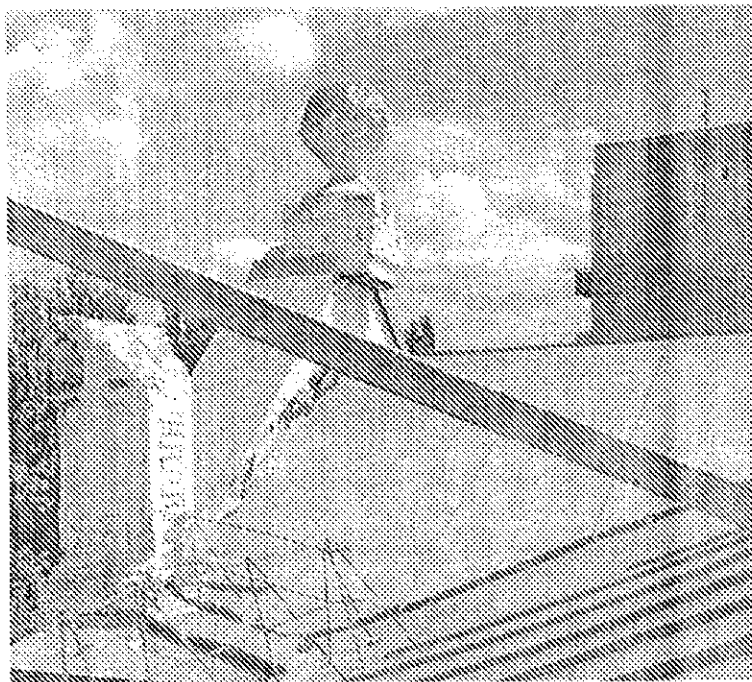
5.9

- Карниз с годом постройки здания;



5.10

- Навершие сферической
формы;



5.11

- Круглые филёнки;



Главный фасад (по ул. 2-я Садовая)

5.12

- Размер и форма оконных проемов 1-го, 2-го и 3-го этажа;
- Руст на уровне оконных проемов 1-го и 2-го этажей;
- Надоконный карниз с замковым камнем на уровне 2-го этажа;



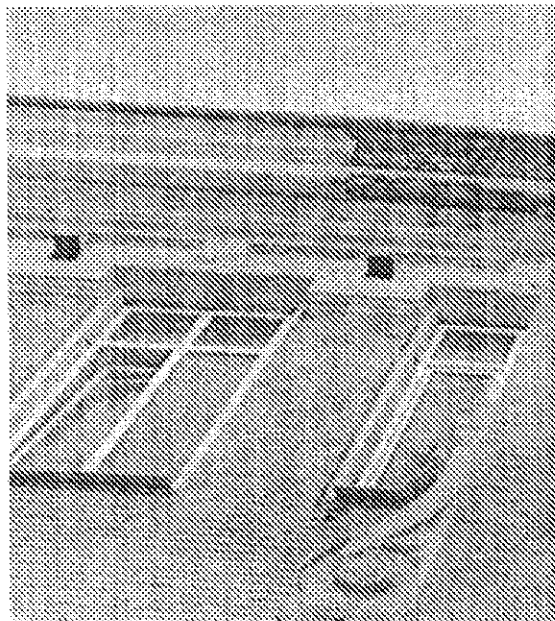
5.13

- Межэтажный карниз между окнами 1-го и 2-го этажей;
- Надоконный сандрик с замковым камнем;



5.14

- Венчающий карниз;



5.15

- Надоконный карниз с замковым камнем на уровне 3-го этажа;

- Межэтажный карниз;



5.16

- Извершение на базе;

- Постамент с ваготой;

- Карниз;



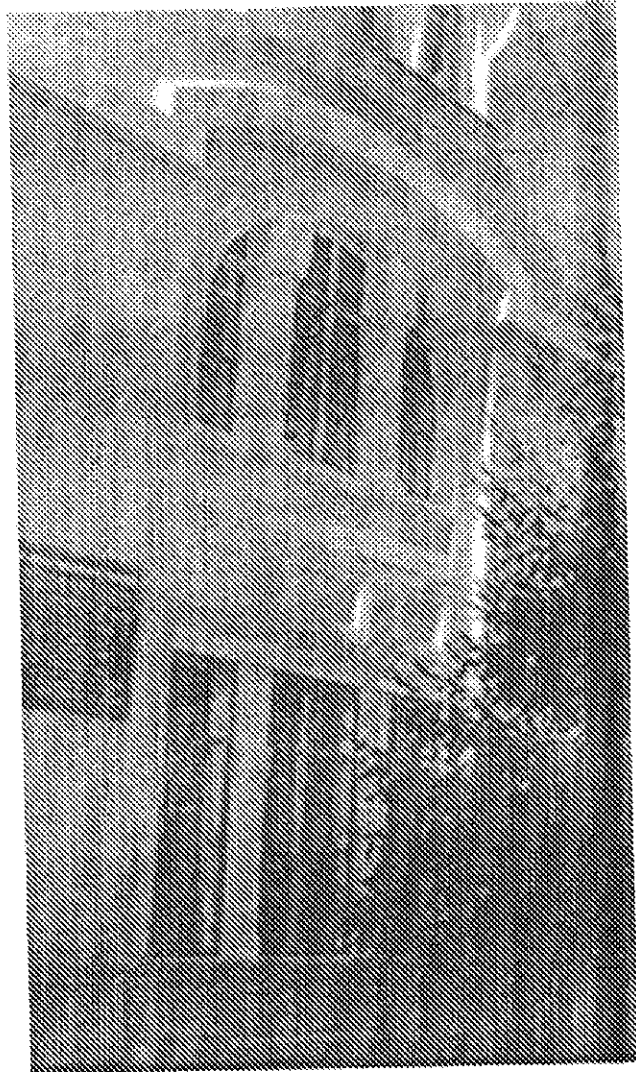
5.17

- Размер и форма оконных проемов 3-го этажа;
- Тимпан округлой формы с декоративным лепным элементом;
- Тройное окно 3-го этажа прямоугольной формы;
- Полуколонны с капителями;



5.18

- Межэтажный пояс между 2 и 3 этажом;
- Размер и форма оконных проемов 2-го этажа;
- Тройное окно 2-го этажа сложной формы;
- Полуколонны с капителями;
- Тройное окно 1-го этажа прямоугольной формы;



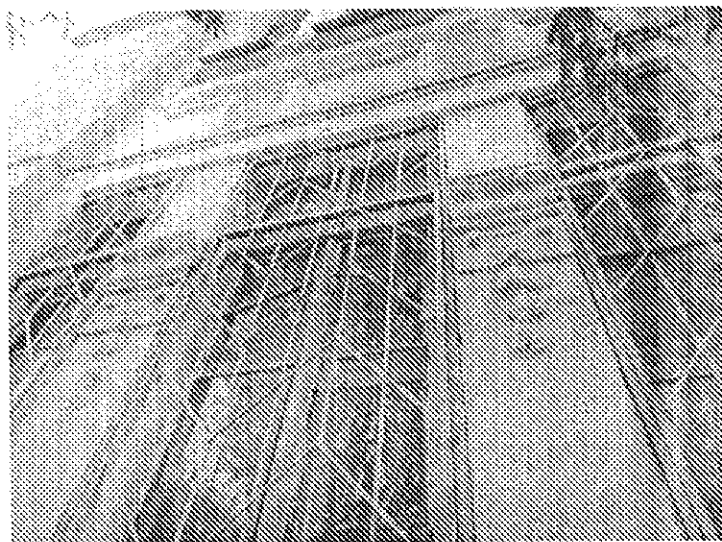
5.19

- Филейка;



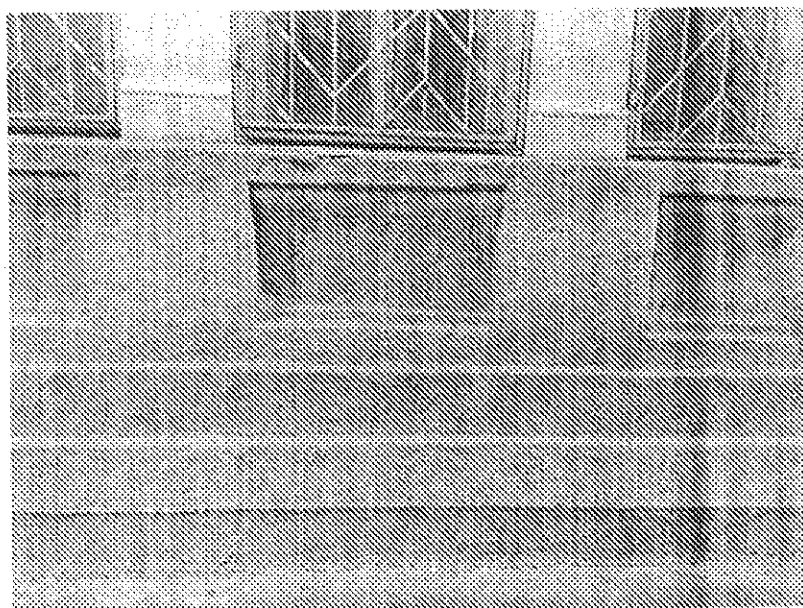
5.20

- Декоративный лепной элемент;



5.21

- Подоконные ящики в цоколе;



Северо-западный фасад

5.22

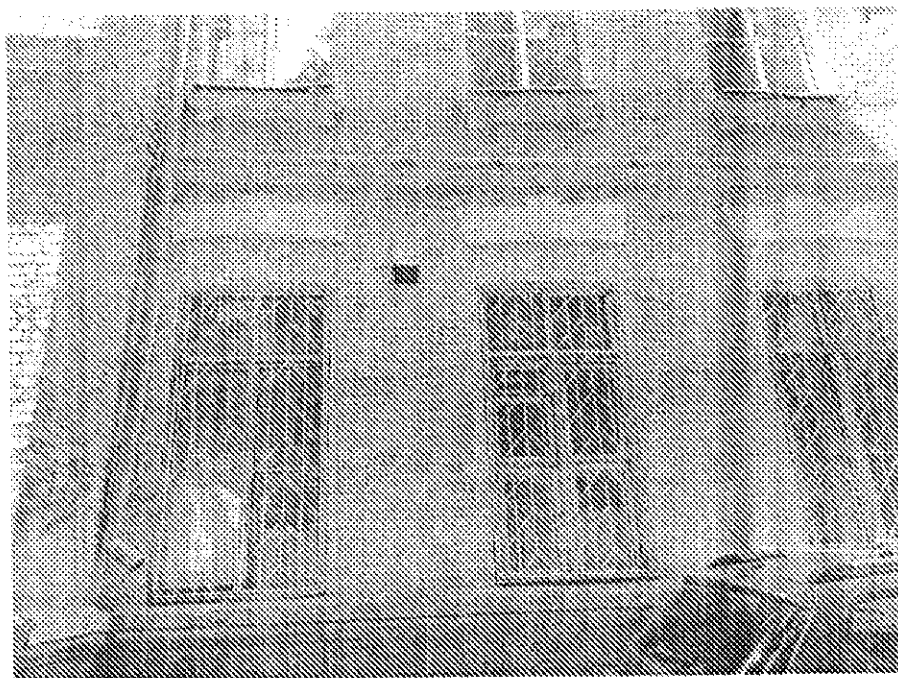
- Световых осей – 8;
- Размер и форма оконных проемов;
- Надоконный карниз с замковым камнем на уровне 2-го и 3-го этажей;
- Надоконный сандрик с замковым камнем;



Юго-восточный фасад

5.23

- Юго-восточный фасад;
- Световых осей – 8;
- Размер и форма оконных проемов 1-го, 2-го и 3-го этажей;
- Надоконный карниз с замковым камнем на уровне 2-го и 3-го этажей;
- Надоконный сандрик с замковым камнем;



Интерьер

б. Интерьеры:

- Двух маршевая шести пролетная чугунная лестница художественного литья с узором растительного орнамента, чугунным литым ограждением и деревянными перилами.

