



УПРАВЛЕНИЕ ПО ОХРАНЕ ОБЪЕКТОВ КУЛЬТУРНОГО НАСЛЕДИЯ
ПРАВИТЕЛЬСТВА САРАТОВСКОЙ ОБЛАСТИ

ПРИКАЗ

от 02 12 2019 года № 01-04/182

г. Саратов

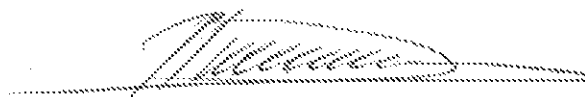
Об утверждении предмета
охраны объекта культурного
наследия федерального
значения, расположенного по
адресу: г. Саратов, ул. им. А.Н.
Радищева, д. 39

В соответствии со статьями 20 и 20.1 Федерального закона от 25 июня 2002 года № 73-ФЗ «Об объектах культурного наследия (памятниках истории и культуры) народов Российской Федерации», приказом Министерства культуры РФ от 13 января 2016 г. № 28 «Об утверждении Порядка определения предмета охраны объекта культурного наследия, включенного в единый государственный реестр объектов культурного наследия (памятников истории и культуры) народов Российской Федерации в соответствии со статьей 64 Федерального закона от 25 июня 2002 г. № 73-ФЗ «Об объектах культурного наследия (памятниках истории и культуры) народов Российской Федерации», Положением об управлении по охране объектов культурного наследия Правительства Саратовской области, утвержденным постановлением Правительства Саратовской области от 15 июня 2015 года № 288-П,

ПРИКАЗЫВАЮ:


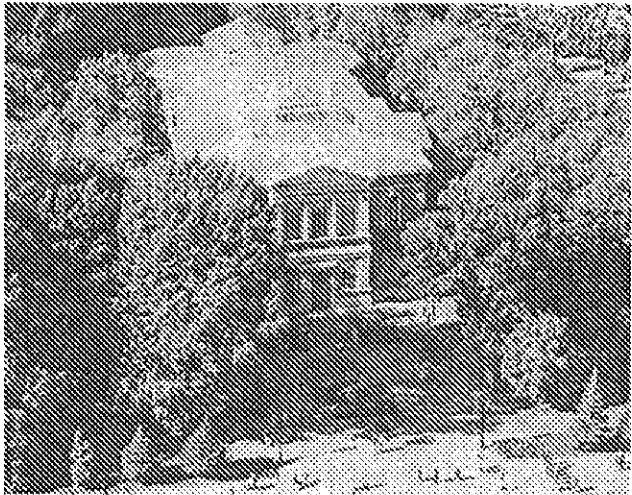
1. Утвердить предмет охраны объекта культурного наследия федерального значения «Здание Художественно-исторического музея XIX в», по адресу: г. Саратов, ул. им. А.Н. Радищева, д. 39, согласно приложению;
2. Отделу административно-финансового и правового обеспечения (Власова Н.В.) разместить приказ на официальном сайте в информационно-телекоммуникационной сети «Интернет» и направить в министерство информации и печати области для официального опубликования.
3. Отделу учета объектов культурного наследия (Назимова Л.С.) направить уведомления, предусмотренные действующим законодательством в сфере охраны объектов культурного наследия.
4. Контроль за исполнением приказа возложить на заместителя начальника управления - начальника отдела учета объектов культурного наследия Афанасьеву В.П.

Начальник управления



В.В. Мухин

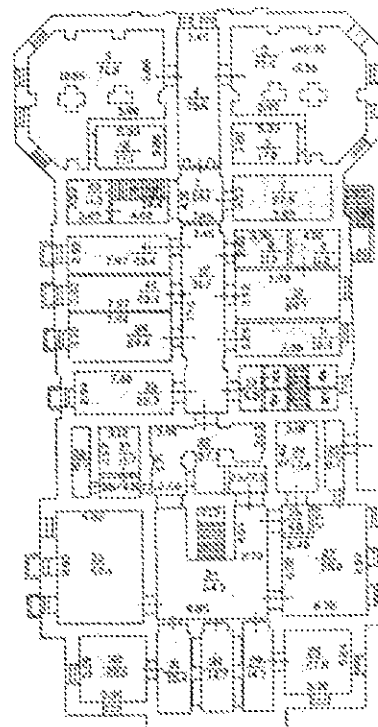
**Предмет охраны объекта культурного наследия федерального значения
«Здание Художественно-исторического музея XIX в», по адресу:
г. Саратов, ул. им. А.Н. Радищева, д. 39**

№ п/п	Описание предмета охраны	Изображение предмета охраны
1	2	3
I.	Объемно-пространственные и планировочные характеристики.	
1.	Местоположение объекта, в структуре городской застройки.	 <p data-bbox="1174 1124 1474 1151">Местоположение объекта</p>
2.	Архитектурный объем здания, соответствующий году постройки (1885 г.), отметки коньков кровли, световой фонарь.	

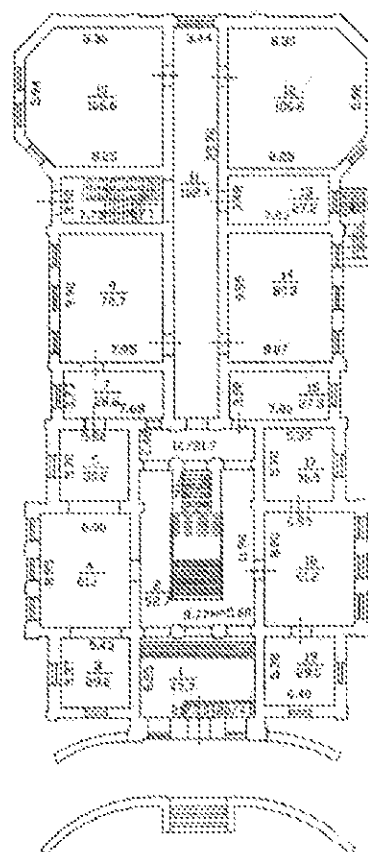
3. Симметричная планировочная структура здания в габаритах наружных и внутренних несущих стен здания в том числе:

- пространственно-планировочная структура подвального этажа;

- пространственно-планировочная структура первого этажа;

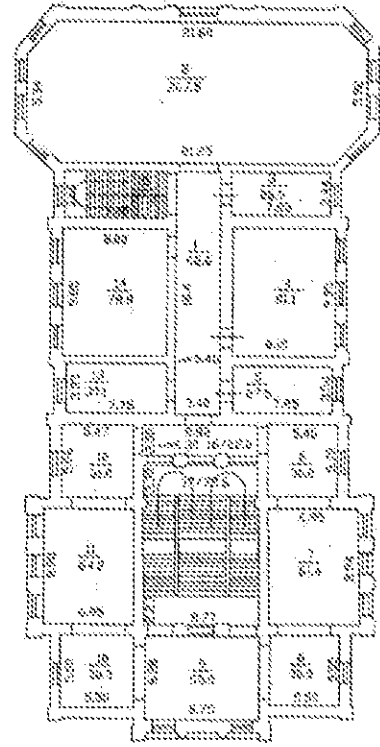


План подвала



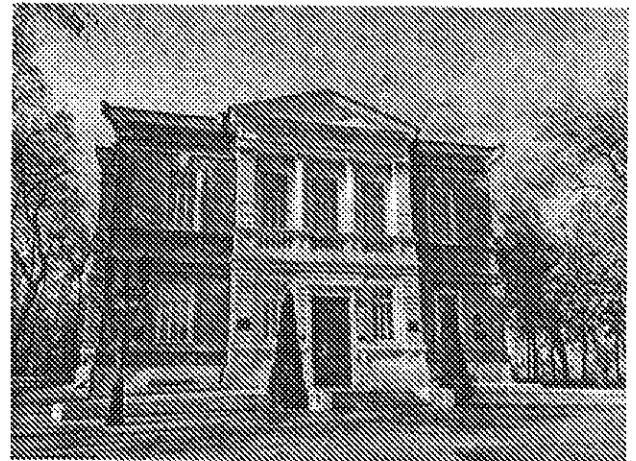
План 1 этажа

- пространственно-планировочная структура второго этажа.

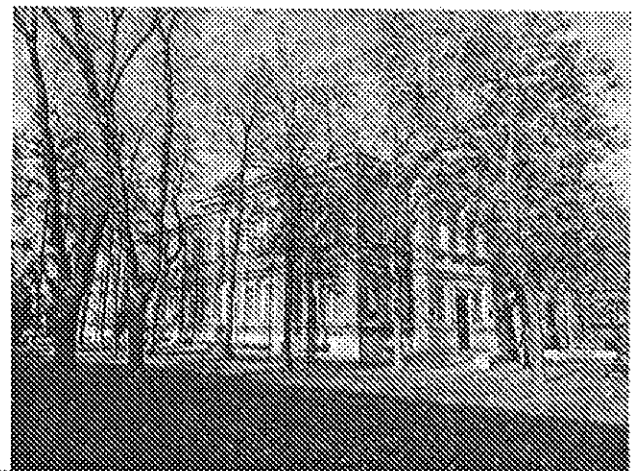



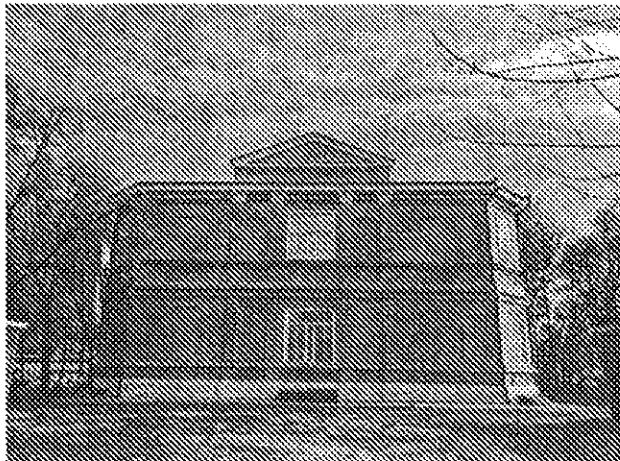
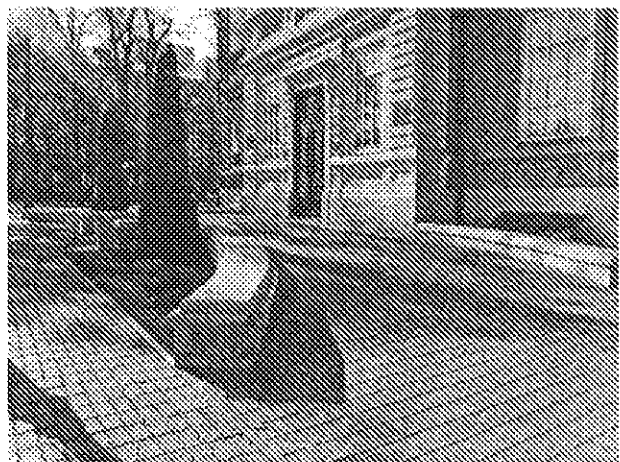
План 2 этажа

4. Главный (восточный) фасад: композиционная схема, количество световых осей; площадь остекления; материал и характер отделки (лицевая кирпичная кладка).

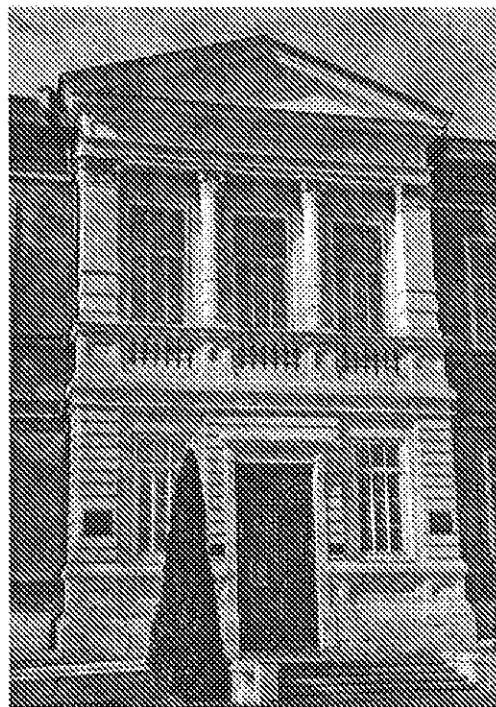


5. Боковой (южный) фасад: композиционная схема; количество световых осей; площадь остекления; материал и характер отделки (лицевая кирпичная кладка, камень известняк).

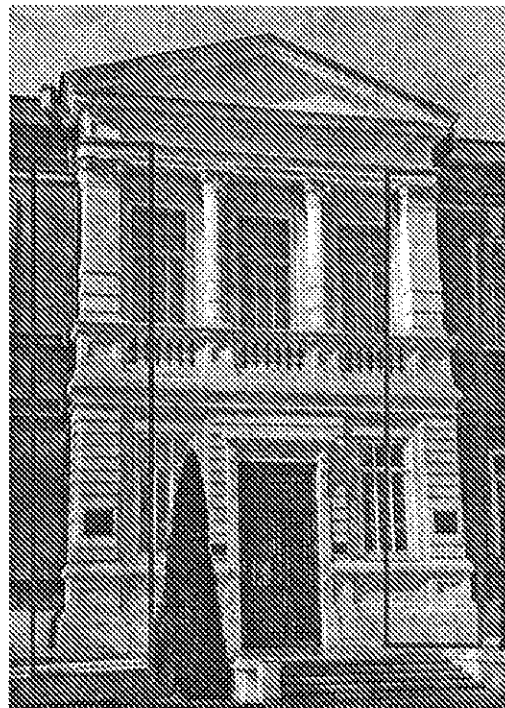



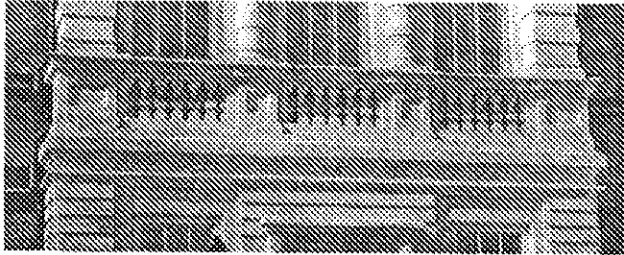
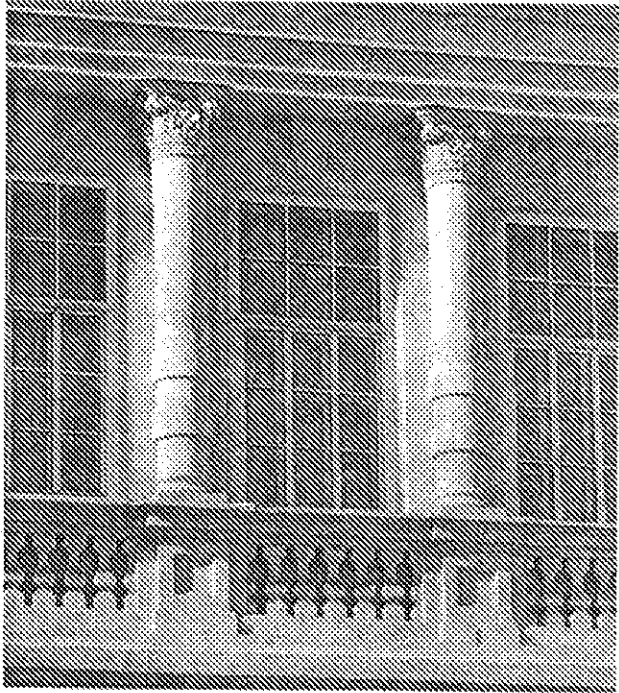
6.	Боковой (северный) фасад: композиционная схема; количество световых осей; площадь остекления; материал и характер отделки (лицевая кирпичная кладка, камень известняк).	
7.	Дворовый (западный) фасад: композиционная схема; количество световых осей; площадь остекления; материал и характер отделки (лицевая кирпичная кладка, камень известняк).	
II. Архитектурные детали фасадов здания.		
1.	Входная группа: центральные ступени перед главным входом и скругленные боковые пандусы.	

2. Ризалит главного (восточного) фасада: величина выступа в плане, размер проемов, облицовка белым известняковым камнем.



2.1. Огибающие пилястры с базами в уровне первого и второго этажа, капители стилизованного коринфского ордера, рустовка.

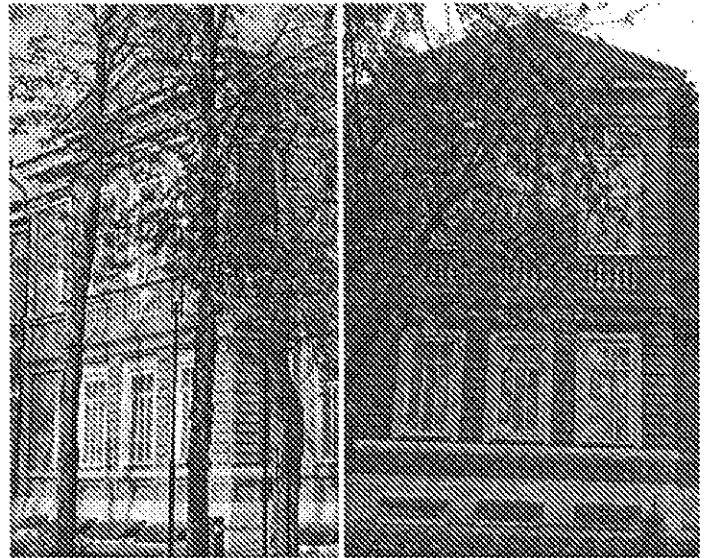


<p>2.2.</p>	<p>Портал главного входа: рустовка, наличник, карниз с висячими лопатками и кронштейнами.</p>	
<p>2.3.</p>	<p>Междуэтажные карнизы, ряд балясин.</p>	
<p>2.4</p>	<p>Трехчетвертные колонны второго этажа с базами, рустовка в нижней трети фуста, капители стилизованного коринфского ордера.</p>	

2.5. Фриз и фронтон.

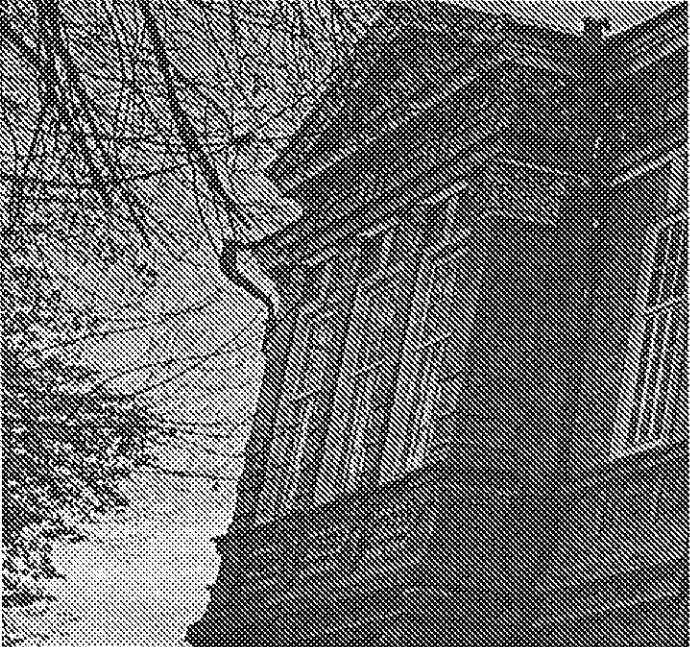

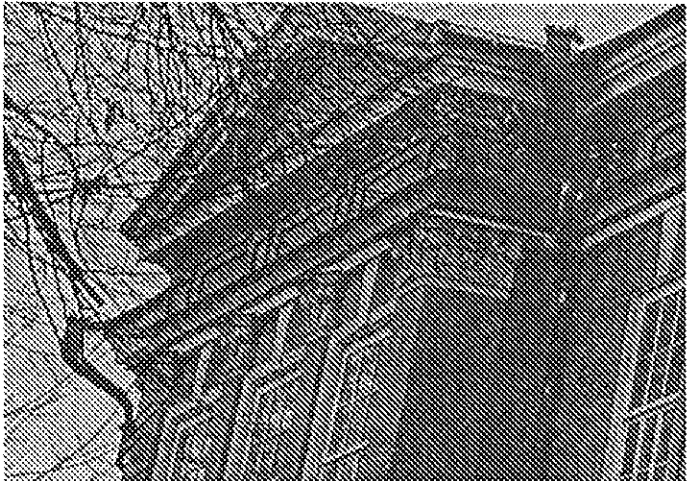


3. Ризалиты боковых (северного и южного) фасадов: величина выступа в плане, оконные проемы, облицованные белым известняковым камнем.

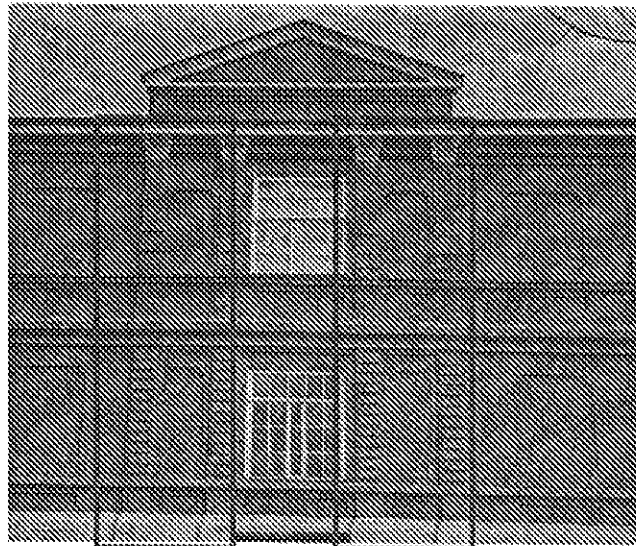


3.1. Рустованные пилястры с базами в уровне первого и второго этажа.

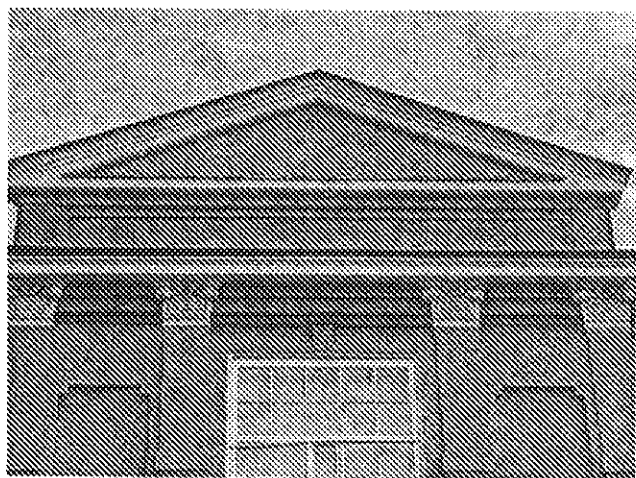


<p>3.2.</p>	<p>Капители из белого известнякового камня стилизованного коринфского ордера.</p>	 A black and white photograph showing a close-up of a classical capital on a building facade. The capital is made of light-colored stone and is a stylized Corinthian order. It features a square abacus with a central square opening and four pairs of acanthus leaves. The building is dark, and the capital stands out prominently.
<p>3.3.</p>	<p>Междуэтажные карнизы, ряд балясин, облицованных белым известняковым камнем.</p>	 A black and white photograph of a building facade. It shows a balcony with a white balustrade. The balustrade consists of a row of white balusters (baлясин) on top of a decorative base. The building is dark, and the white balustrade is a prominent feature.
<p>3.4.</p>	<p>Фриз и фронтоны с облицовкой контура белым известняковым камнем.</p>	 A black and white photograph showing a close-up of a classical frieze and pediment on a building facade. The frieze is a horizontal band of decorative elements, and the pediment is a triangular gable. Both are outlined with white stone. The building is dark, and the white outlines are prominent.

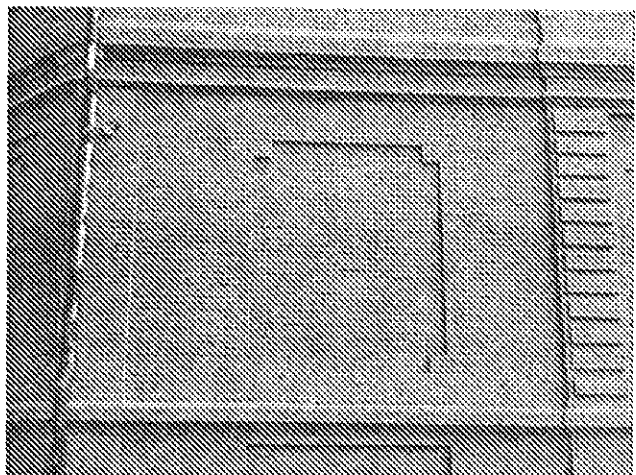
4. Пилястры западного фасада: руст базы, капители стилизованного коринфского ордера из белого известнякового камня.



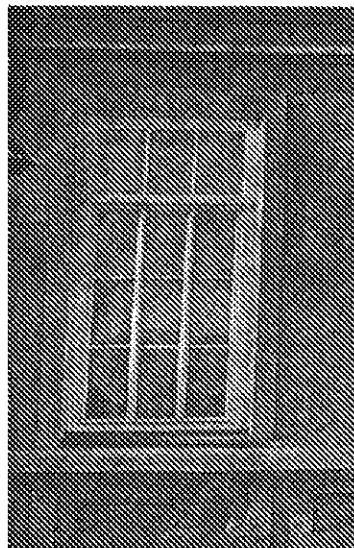
5. Фронтон западного фасада с облицовкой контура белым известняковым камнем.



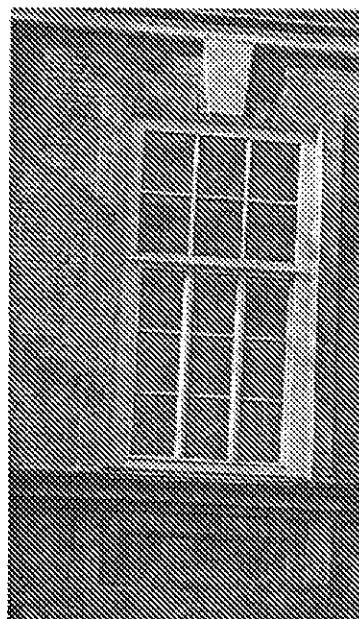
6. Ниши, повторяющие шаг и размер коконных проемов на восьмигранном объеме здания.



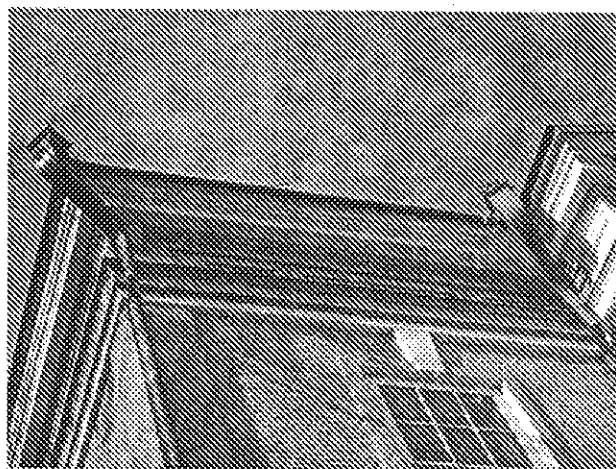
7. Оконные проемы первого этажа (обрамление, расстекловка, фартук).



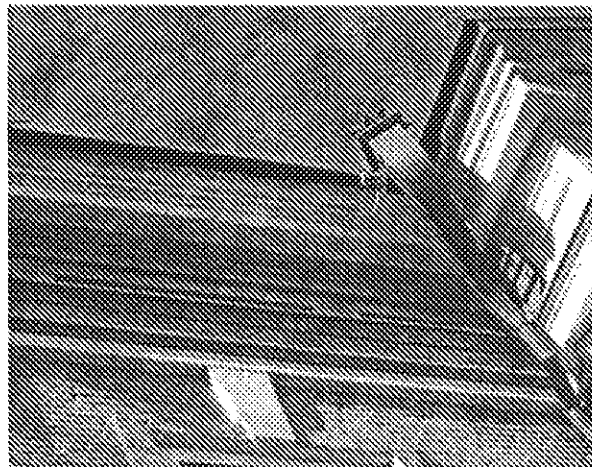
8. Оконные проемы второго этажа (обрамление, замковый камень, расстекловка, фартук).

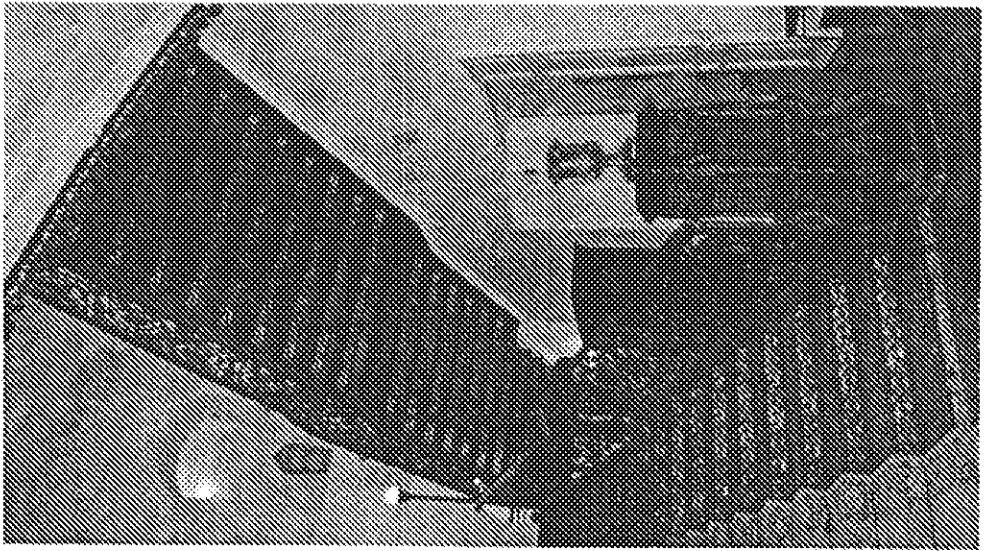
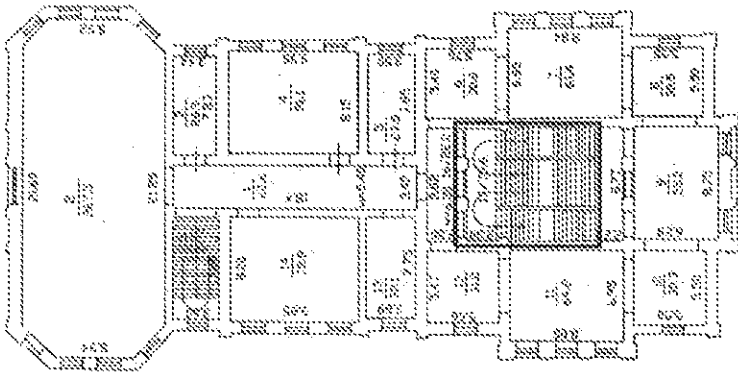


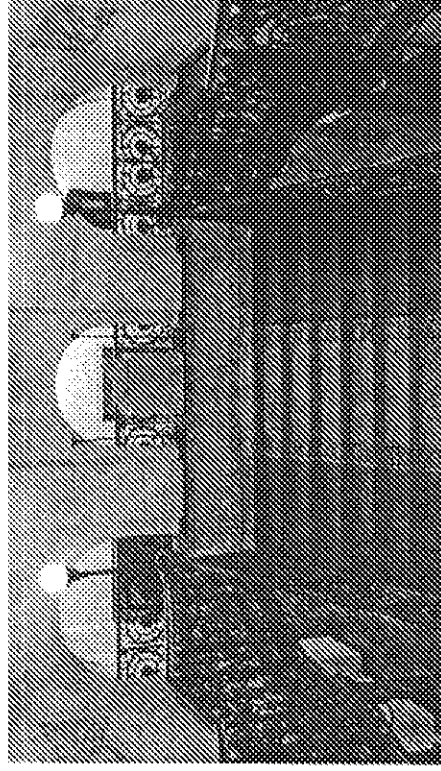
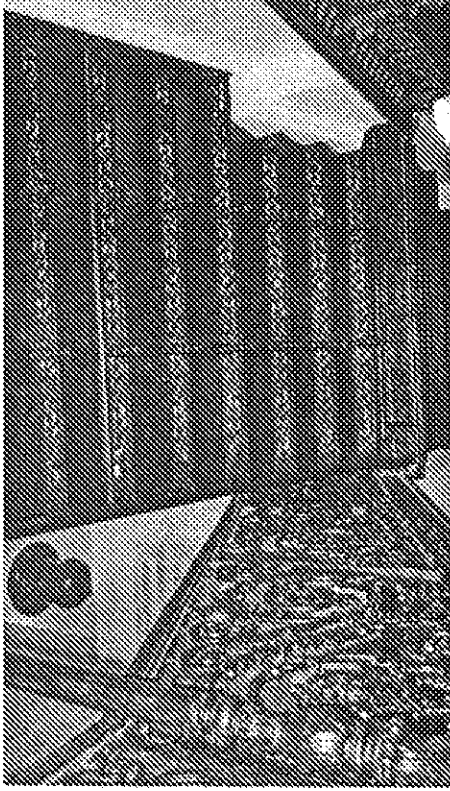
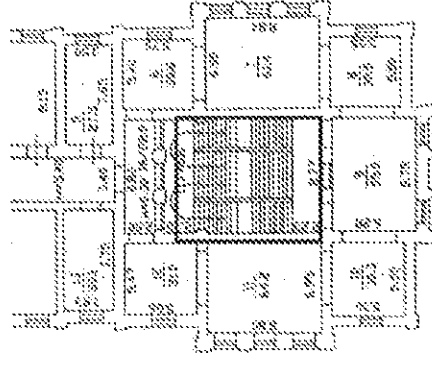
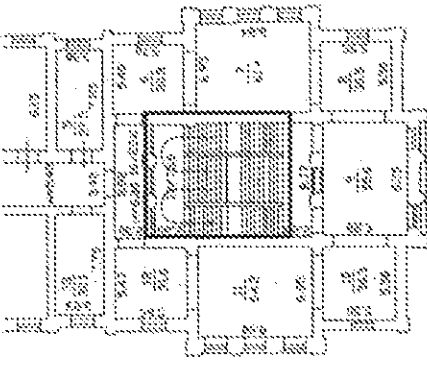
9. Венчающий карниз из белого известнякового камня.



10. Форма и размер
водоприемных воронок



III.	Элементы интерьера.	Фото предмета охраны	Местонахождение
№2 п/п	Описание предмета охраны		
1.	Центральная лестница чугунного литья.		



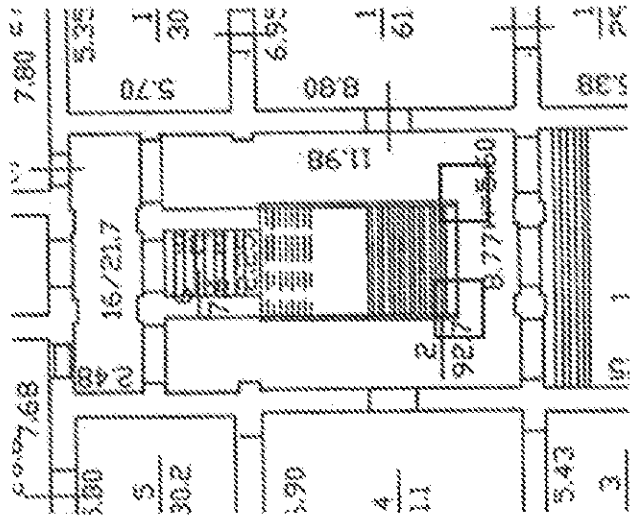
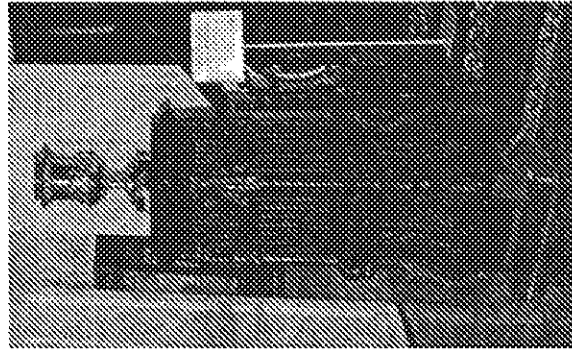
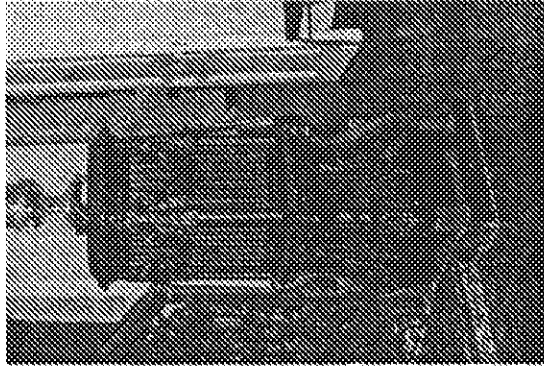
1.1. Ступени, междуэтажная
площадка, опорные столбы.

1.2. Ограждения маршей и
площадок.

1.1.

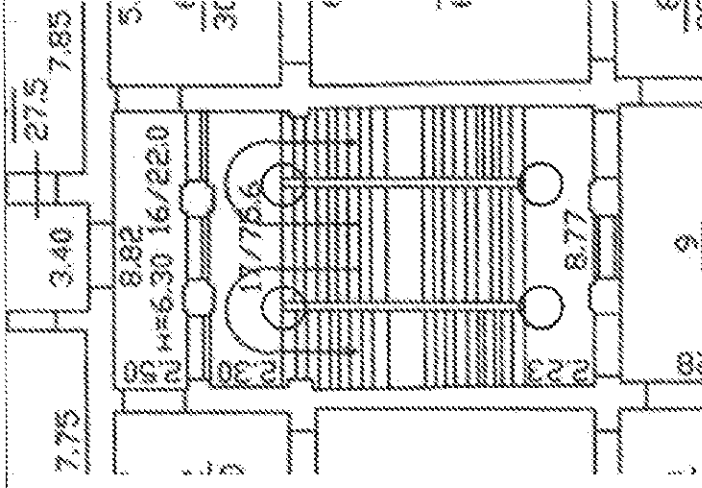
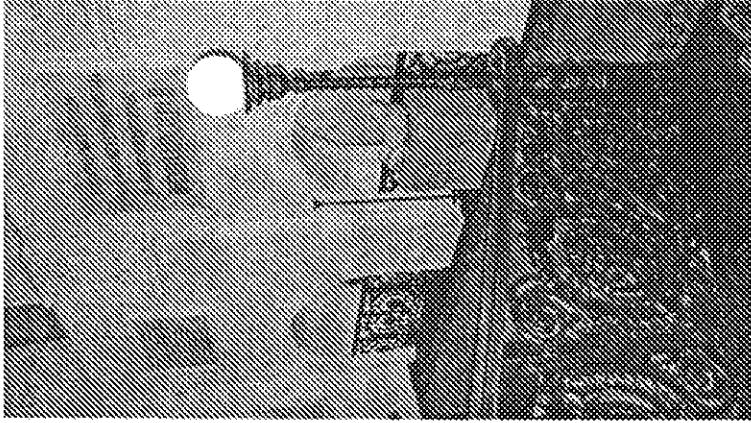
1.2.

1.3. Тумбы чугунного литья.

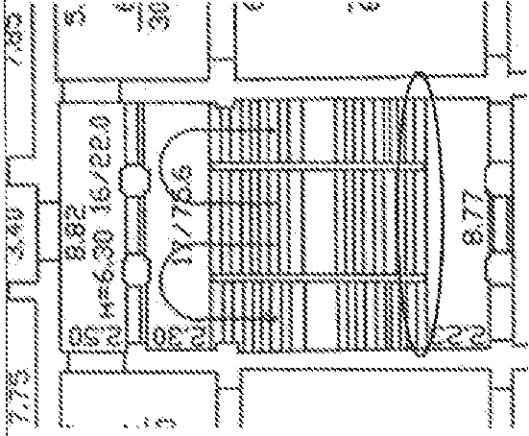
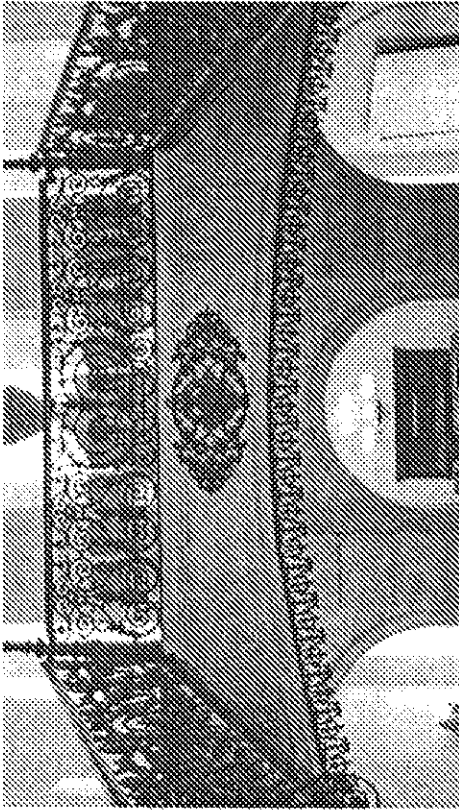


1.4.

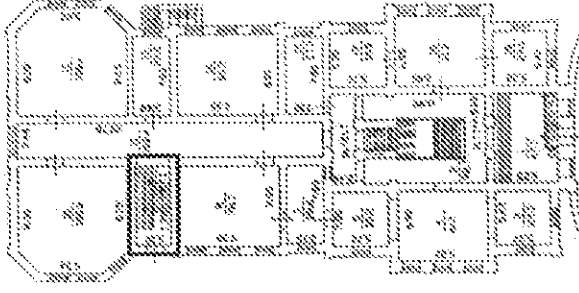
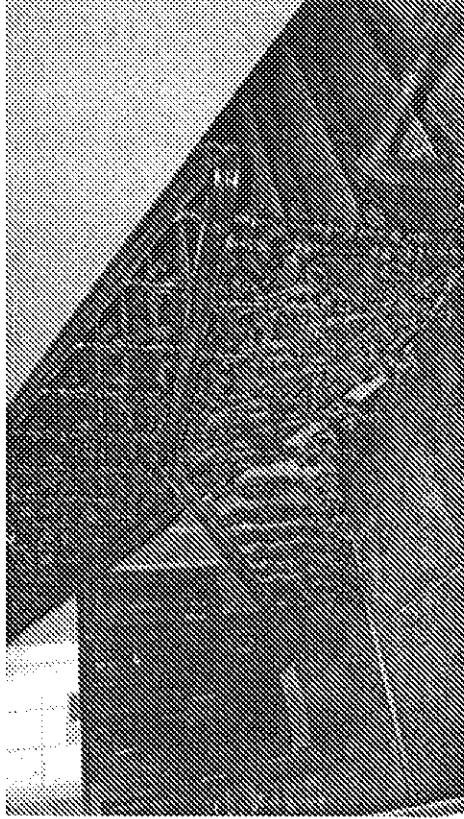
Фонарные опоры.



2. Оформление арочного проема и декоративный картуш чугунного литья.



3. Дополнительная лестница чугунного литья (ступени, междустажные площадки, ограждения)



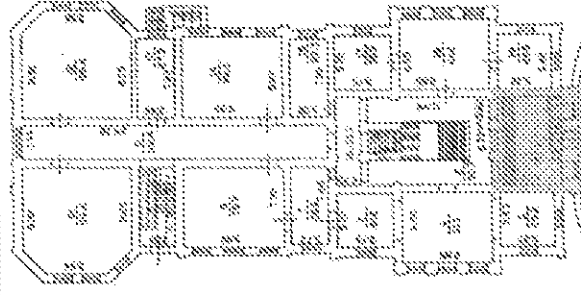
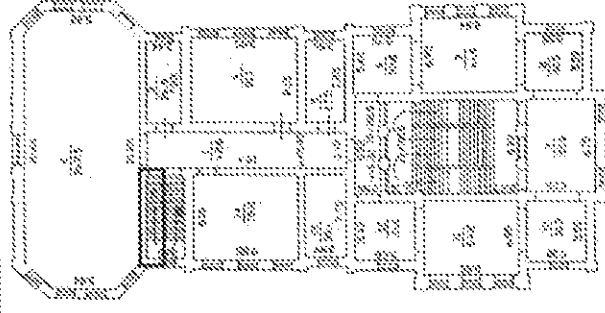
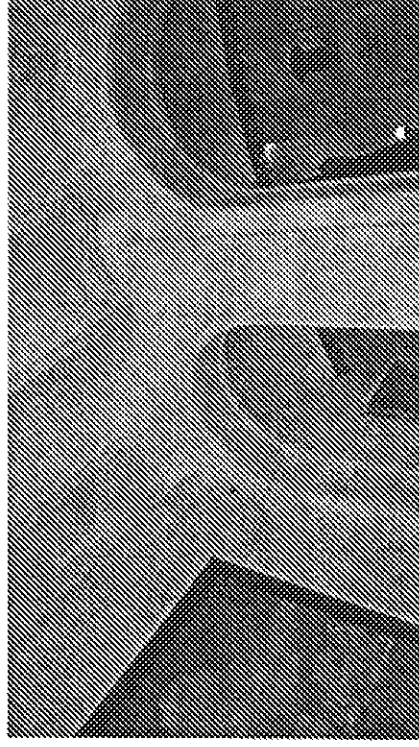
4.

Лестница, ведущая на чердак (металлические кованные ступени и ограждения).

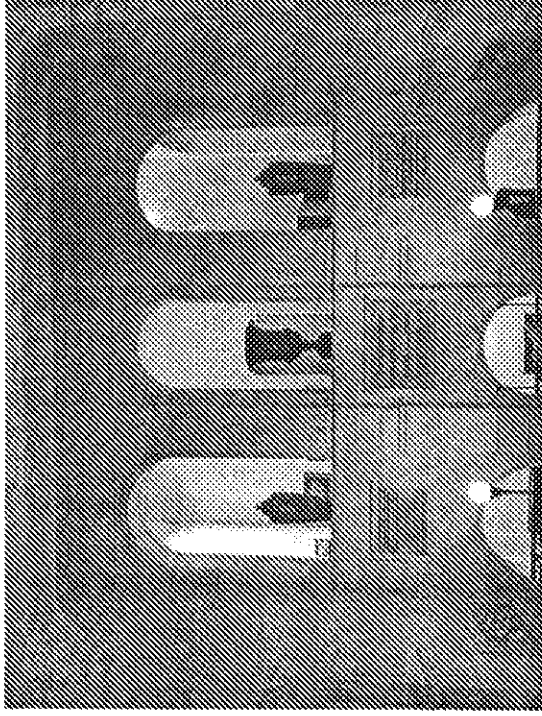


5.

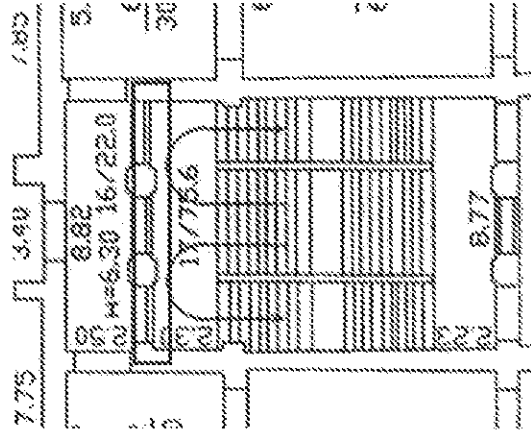
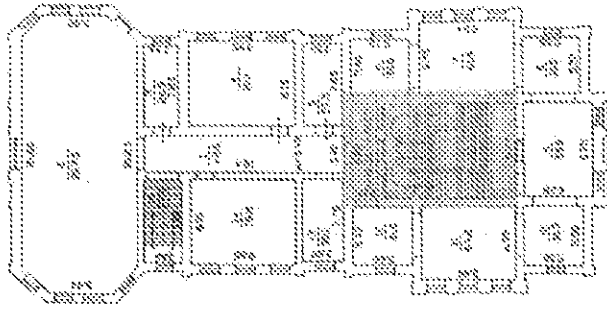
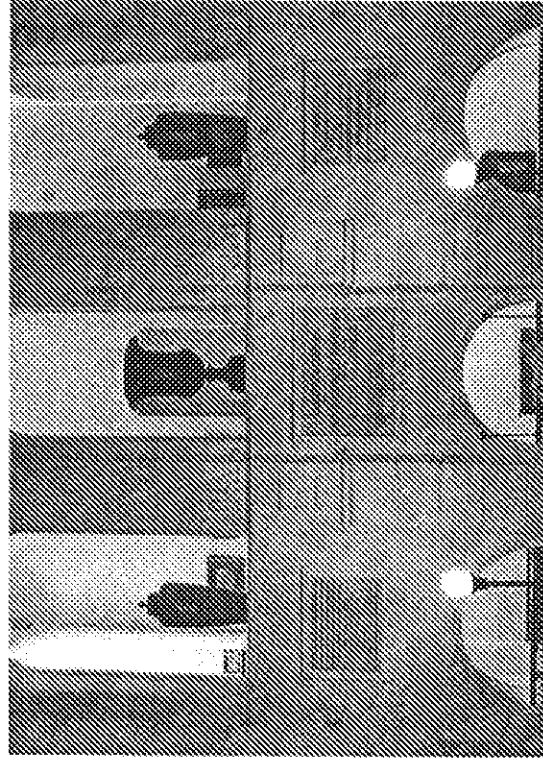
Архитектурные детали холла первого этажа: своды Монье; тянутые карнизы; рустованные пилястры с капителями; обрамления арочных проемов.

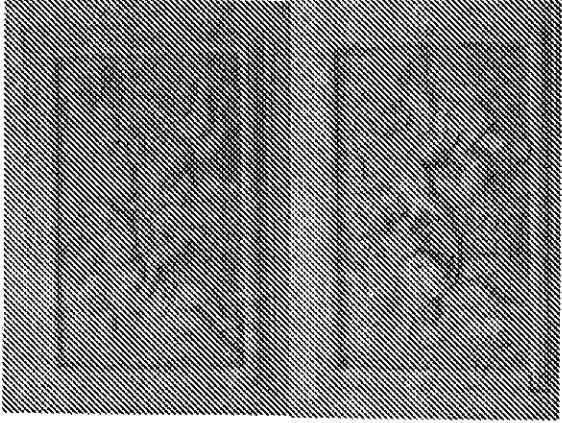
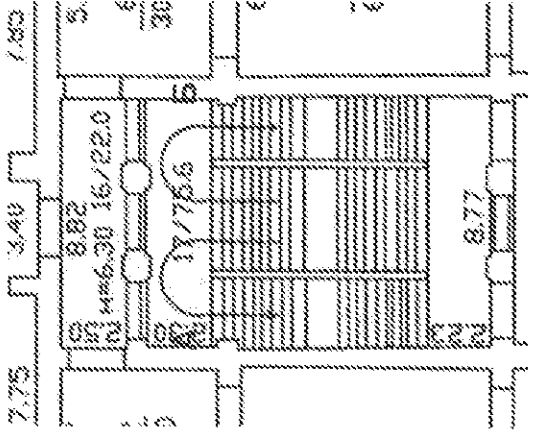
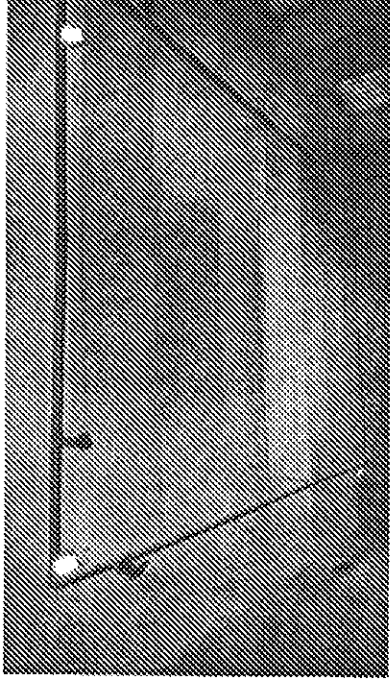


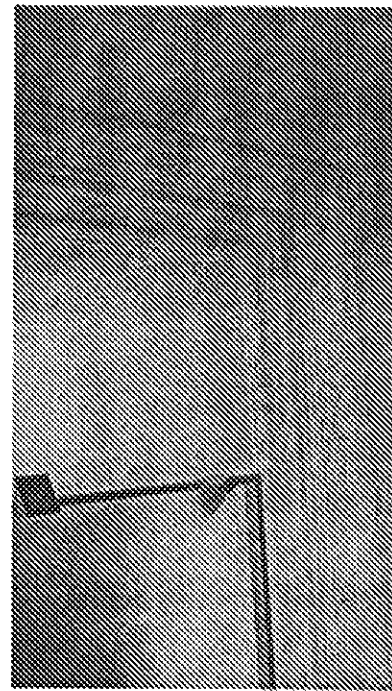
6. Архитектурные детали
 двусветного пространства
 лестничной клетки: своды
 Монье в уровне первого
 этажа; рустованные
 плиты в уровне первого
 этажа; каннелированные
 плиты с капителями и
 базами в уровне второго
 этажа; арочные проемы,
 обрамления проемов;
 падуги, тянутые карнизы.



6.1. Мраморные пластины с
 мемориальными надписями.

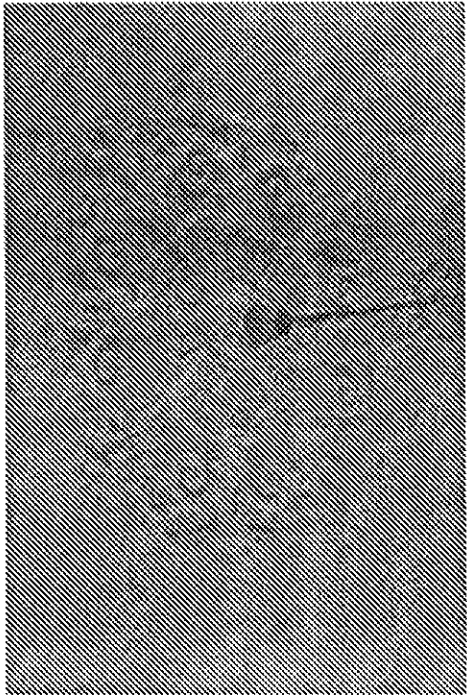
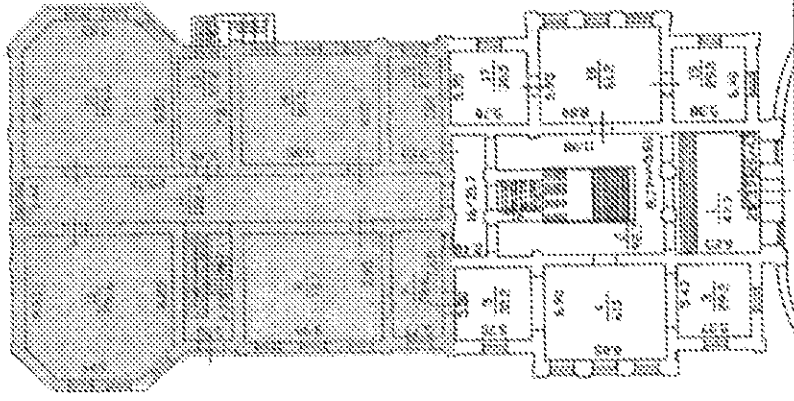


6.2.	Мраморные барельефы.		
7.	<p>Архитектурные детали анфилад выставочных залов первого этажа: своды Монье; потолочные тянутые карнизы, центральные лепные розетки, падуги.</p>		



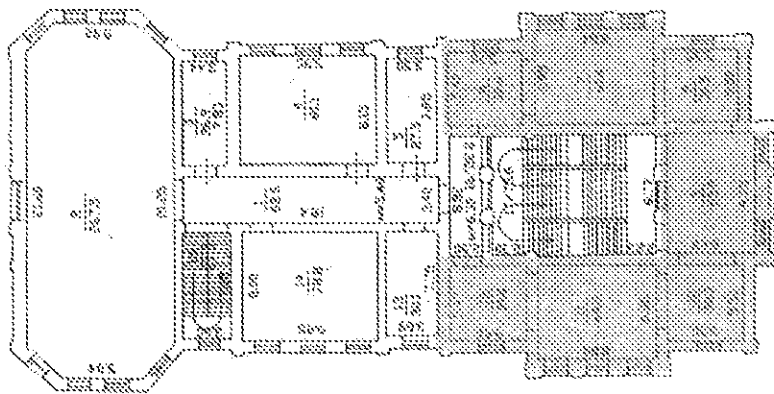
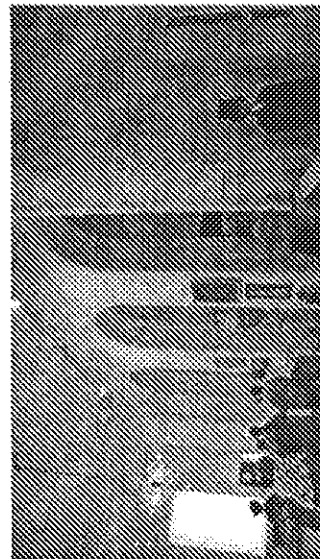
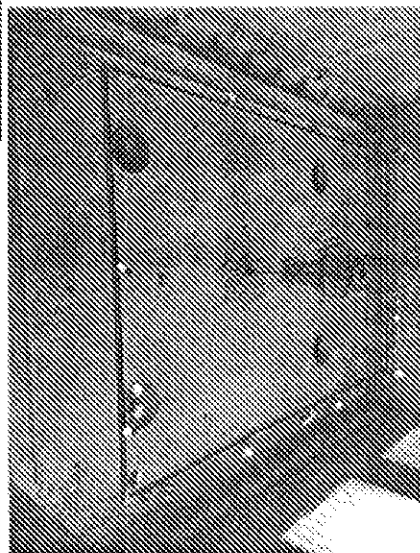
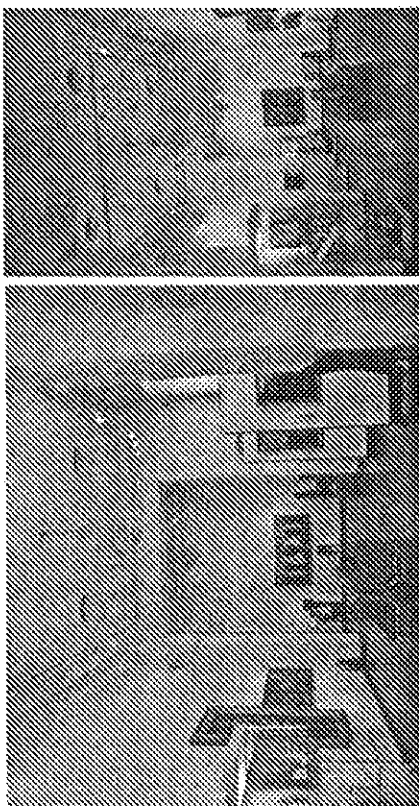
Архитектурные детали
коридора и выставочных
залов первого этажа:
потолочные тянутые
карнизы; падуги;
потолочные лепные
розетки.

9.



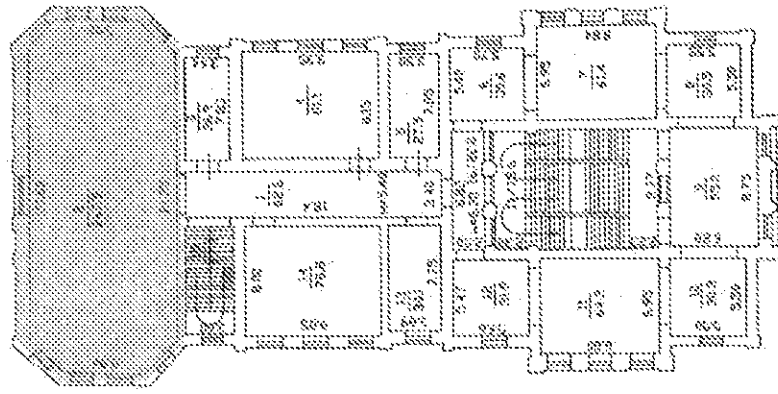
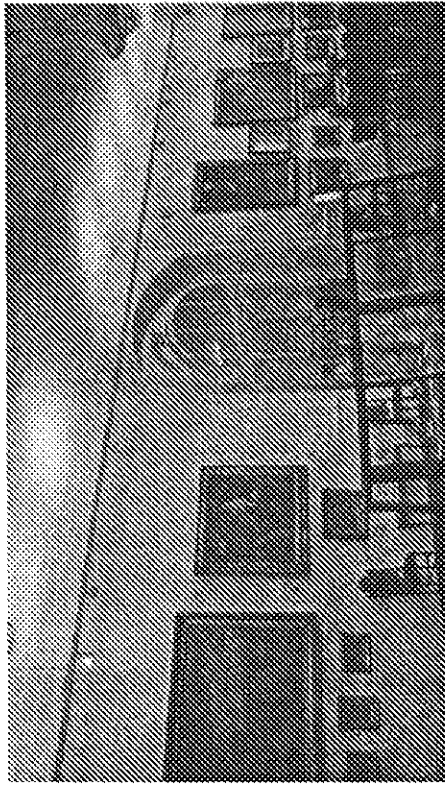
10.

Архитектурные детали
анфилад выставочных
залов второго этажа:
потолочные тянутые
карнизы; лепные
кронштейны; падулы;
потолочные плафоны и
лепные розетки;
обрамление анфиладных
проемов; обрамления
арочных проемов.



11.

Архитектурные детали
восьмигранного
(Петровского) зала второго
этажа: тянутые потолочные
карнизы, педуги, лепные
потолочные розетки,
пилястры с базами и
капителями.



12.

Архитектурные детали
центрального коридора и
выставочных залов второго
этажа: тянутые потолочные
карнизы; лепуги; лепные
розетки.

