

**УПРАВЛЕНИЕ ПО ОХРАНЕ ОБЪЕКТОВ КУЛЬТУРНОГО НАСЛЕДИЯ  
ПРАВИТЕЛЬСТВА САРАТОВСКОЙ ОБЛАСТИ**

---

**ПРИКАЗ**

от 08 08 2019 года № 01.04/39

г. Саратов

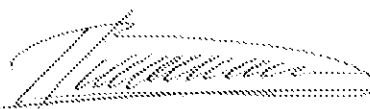
**Об утверждении предмета  
охраны объекта культурного  
наследия регионального  
значения, расположенного по  
адресу: Саратовская обл.  
г. Аткарск, ул. Советская, 66**

В соответствии со статьями 20 и 20.1 Федерального закона от 25 июня 2002 года № 73-ФЗ «Об объектах культурного наследия (памятниках истории и культуры) народов Российской Федерации», приказом Министерства культуры РФ от 13 января 2016 г. № 28 «Об утверждении Порядка определения предмета охраны объекта культурного наследия, включенного в единый государственный реестр объектов культурного наследия (памятников истории и культуры) народов Российской Федерации в соответствии со статьей 64 Федерального закона от 25 июня 2002 г. № 73-ФЗ «Об объектах культурного наследия (памятниках истории и культуры) народов Российской Федерации», Положением об управлении по охране объектов культурного наследия Правительства Саратовской области, утвержденным постановлением Правительства Саратовской области от 15 июня 2015 года № 288-П,

ПРИКАЗЫВАЮ:

1. Утвердить предмет охраны объекта культурного наследия регионального значения «Здание административное, рубеж XIX-XX вв.», по адресу: Саратовская обл., г. Аткарск, ул. Советская, 66 согласно приложению;
2. Отделу административно-финансового и правового обеспечения (Власова Н.В.) разместить приказ на официальном сайте в информационно-телекоммуникационной сети «Интернет» и направить в министерство информации и печати области для официального опубликования.
3. Отделу учета и сохранения объектов культурного наследия (Назимова Л.С.) направить уведомления, предусмотренные действующим законодательством в сфере охраны объектов культурного наследия.
4. Контроль за исполнением приказа оставляю за собой.

Начальник управления



В.В. Мухин

**Предмет охраны объекта культурного наследия регионального значения  
«Здание административное, рубеж XIX-XX вв.», по адресу:  
Саратовская обл., г. Аткарск, ул. Советская, 66**

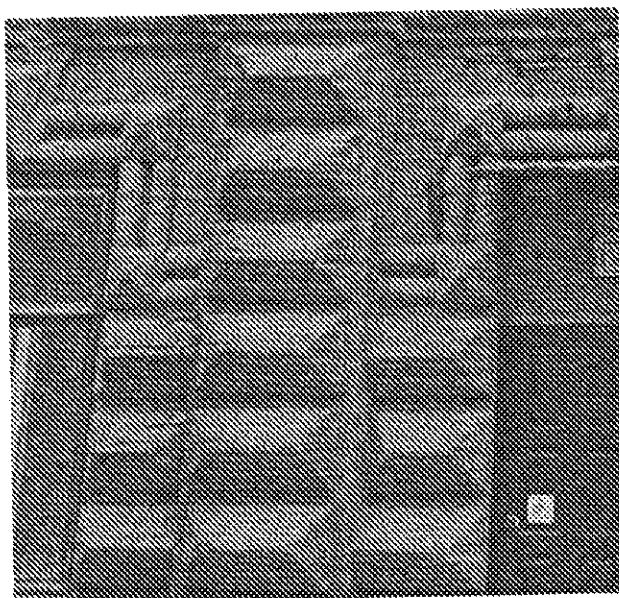
Наименование предмета охраны	Изображение предмета охраны	Описание предмета охраны
1. Местоположение объекта в структуре города		<p>Расположение объекта по красной линии ул. Советской в квартале, ограниченном улицами Республиканской, Революционной.</p>
2. Форма и габариты здания в плане, сложившиеся на дату постройки – 1902г.		<p>Прямоугольная в плане форма с выступом на северо-восточном фасаде и габариты здания, сложившиеся на дату постройки – 1902г.</p>

3. Композиция  
и  
архитектурно-  
художественн  
ое  
оформление  
фасадов,  
сложившееся  
на дату  
постройки –  
1902г.

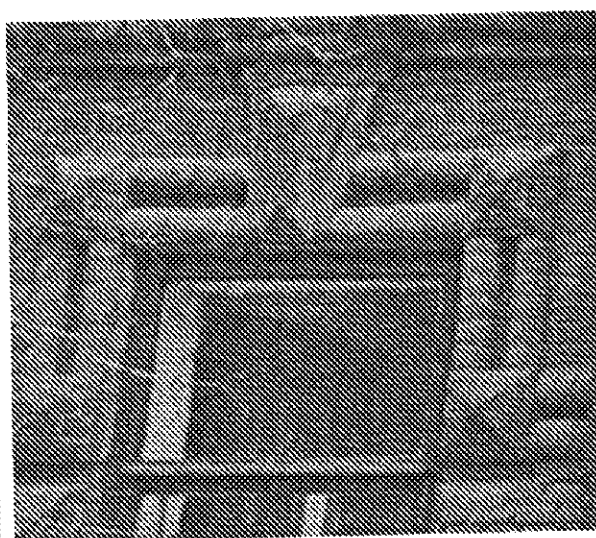


*Южный фасад.*

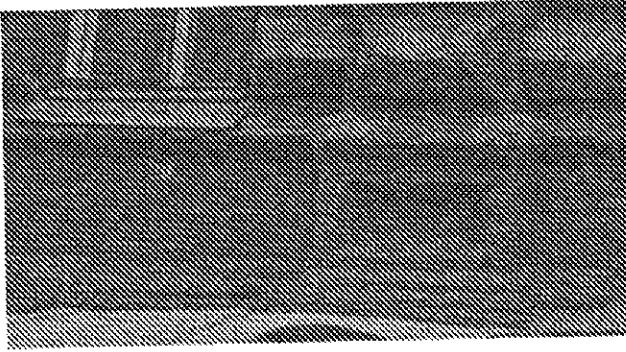
Симметричная  
композиция фасада.  
Расположение и  
количество световых осей.



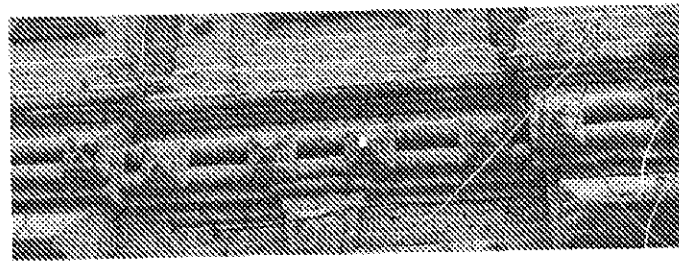
Декоративная кладка  
нижнего яруса (первого  
этажа) «бриллиантовым»  
рустом.



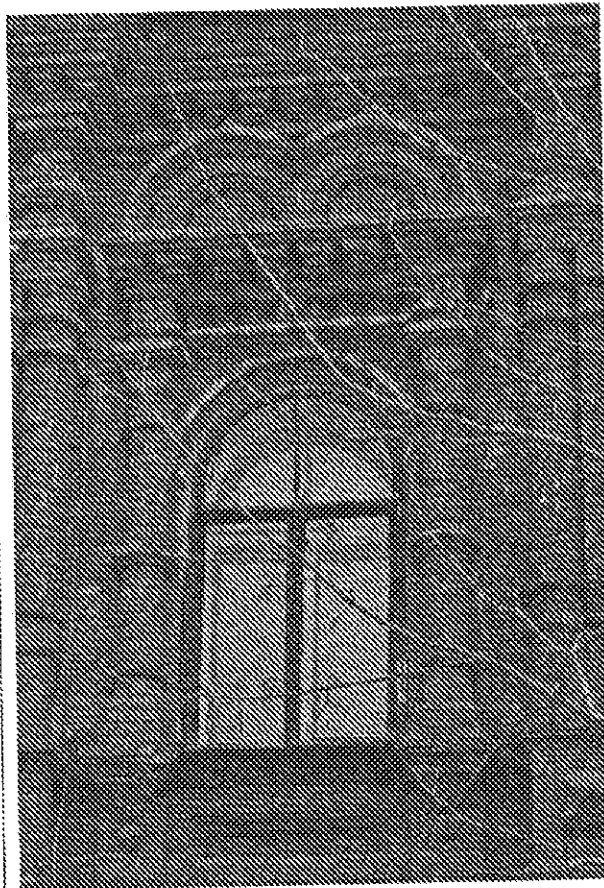
Декоративное обрамление  
оконных проемов первого  
этажа сложной формы в  
виде двойной скругленной  
полосы с  
соединительными  
элементами в виде  
пирамид, с замковыми  
камями.



Подоконный карниз,  
цокольный карниз  
сложной формы.

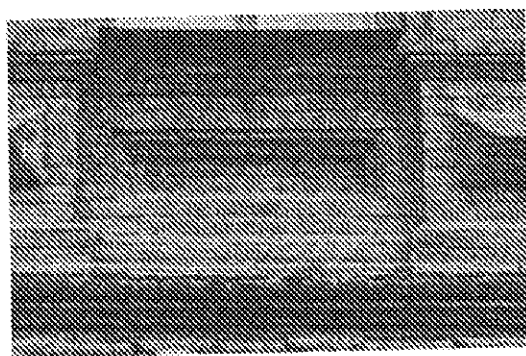
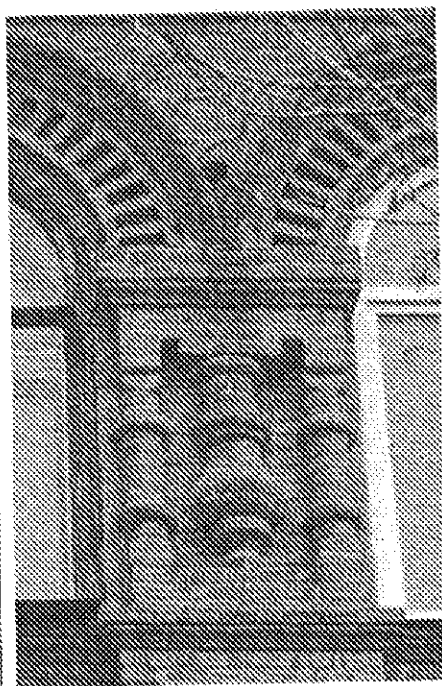
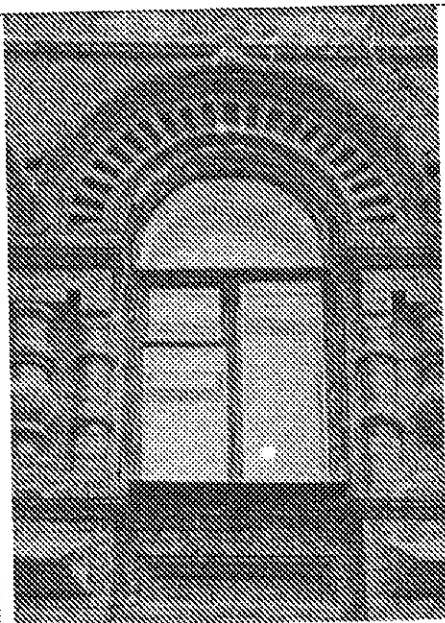


Междуэтажный карниз  
сложной формы с  
декоративным поясом в  
виде двойной скругленной  
полосы с  
соединительными  
элементами в виде  
пирамид.



Арочные окна второго  
этажа двух типов.

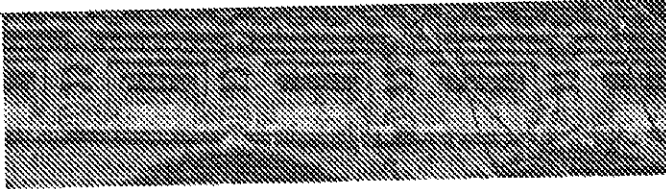
1 тип – арочное окно,  
фланкированное  
полуколоннами с  
поясками, с кубоватой  
капителью и базой, с  
сандриком сложной  
формы с карнизом с  
кронштейнами,  
украшенным рядом  
декоративных зубчиков и  
завершением двумя  
полуарками килевидной  
формы с декором в виде  
лепестков в центре.



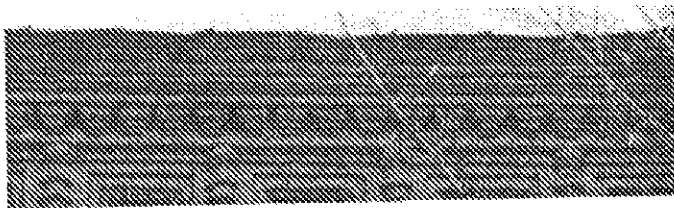
2 тип – арочное окно, обрамленное сверху арочным поясом сложной формы с килевидным завершением.

Пиллястры с полуколоннами по краям окна и полуколонной в форме баясины в центре. Нижняя часть пиллястры украшена «бриллиантовым» рустом.

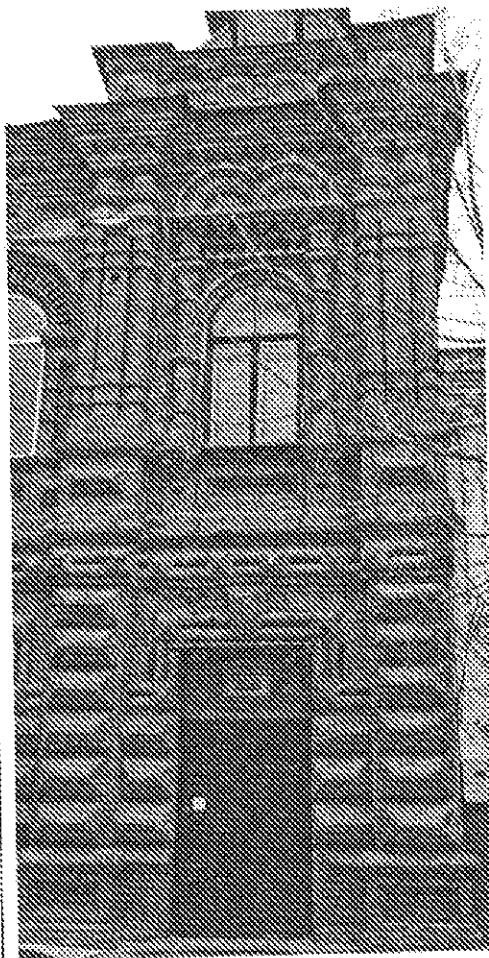
Подоконный пояс с прямоугольными нишами с профилированным углублением.



Фриз венчающего карниза с прямоугольными нишами со ступенчатым углублением, разделенными между собой уменьшенными полуколоннами с поясками.

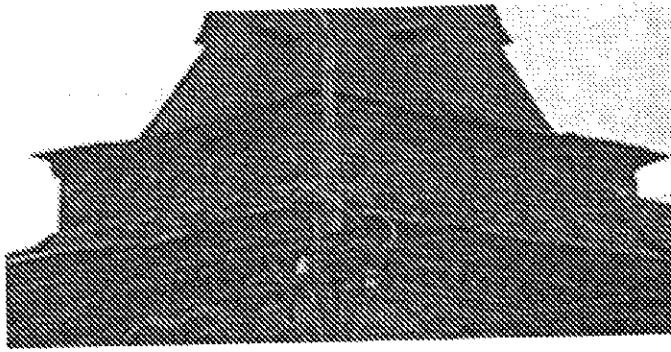


Венчающий карниз сложной формы с кронштейнами.

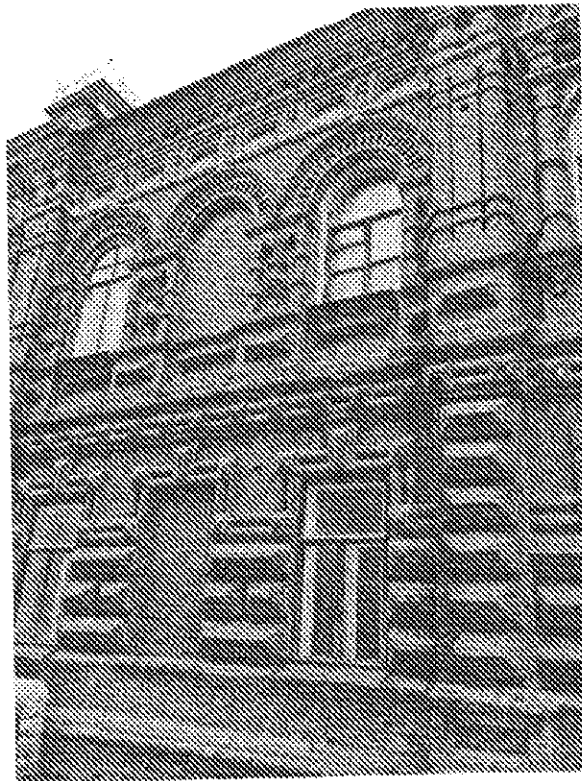


Пилястры по бокам от крайнего окна по углам фасада. Пилястры сложной формы, по краям с круглыми колоннами с поясками с колонками — балясинами в уровне фриза венчающего карниза, с «бриллиантовым» рустом в уровне первого этажа.





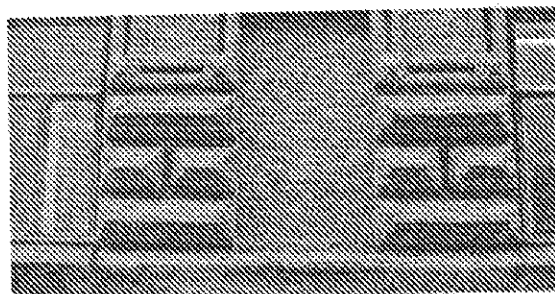
Основания башен с нишами полукруглой формы, разделенными небольшими плоскими колонками с поясками, угловыми элементами с декором в виде пирамид и простым карнизом.



*Западный фасад.*

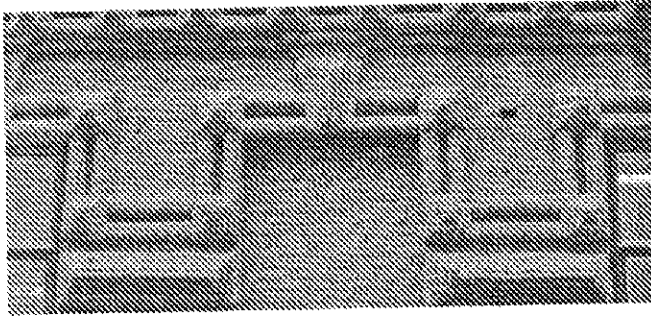
Симметричная композиция фасада.

Расположение и количество световых осей.



Декоративная кладка нижнего яруса (первого этажа) «бриллиантовым» рустом.

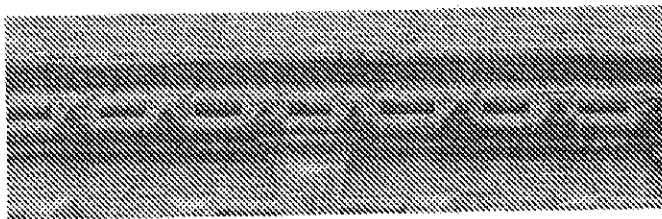




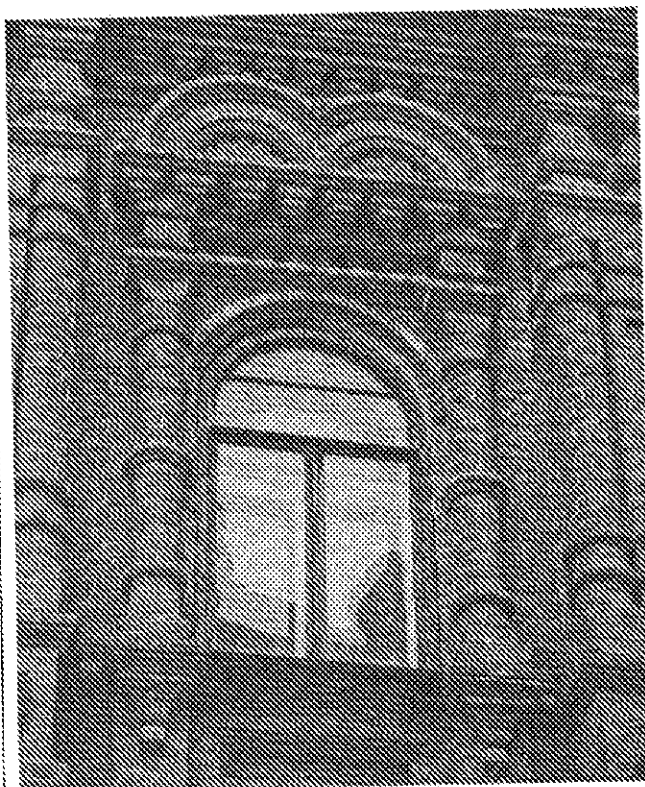
Декоративное обрамление оконных проемов первого этажа сложной формы в виде двойной скругленной полосы с соединительными элементами в виде пирамид, с замковыми камнями.



Подоконный карниз, цокольный карниз сложной формы.

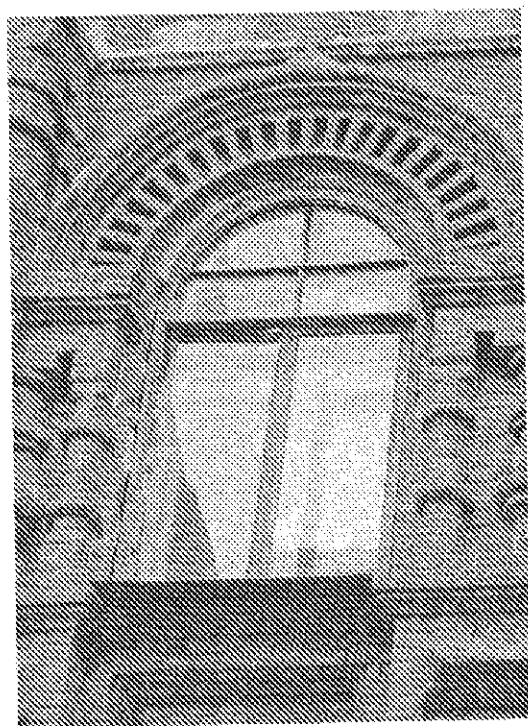


Междуэтажный карниз сложной формы с декоративным поясом в виде двойной скругленной полосы с соединительными элементами в виде пирамид.



Арочные окна второго этажа двух типов.

1 тип – арочное окно, фланкированное полуколоннами с поясками, с кубоватой капителью и базой, с андрикком сложной формы с карнизом с кронштейнами, украшенным рядом декоративных зубчиков и завершением двумя полуарками килевидной формы с декором в виде лепестков в центре.



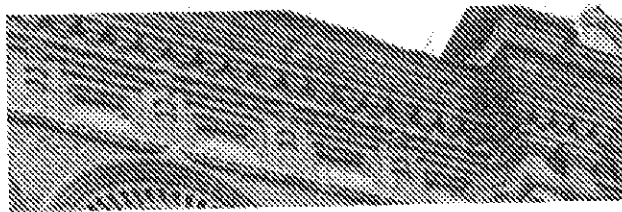
2 тип – арочное окно, обрамленное сверху арочным пояском сложной формы с килевидным завершением.



Пиллястры с  
полуколоннами по краям  
окна и полуколонной в  
форме балясины в центре.  
Нижняя часть пиллястры  
украшена  
«бриллиантовым» рустом



Подоконный пояс с  
прямоугольными нишами  
с профилированным  
углублением.



Венчающий карниз с  
фризом с прямоугольными  
нишами со ступенчатым  
углублением,  
разделенными между  
собой уменьшенными  
полуколоннами с  
поясками.

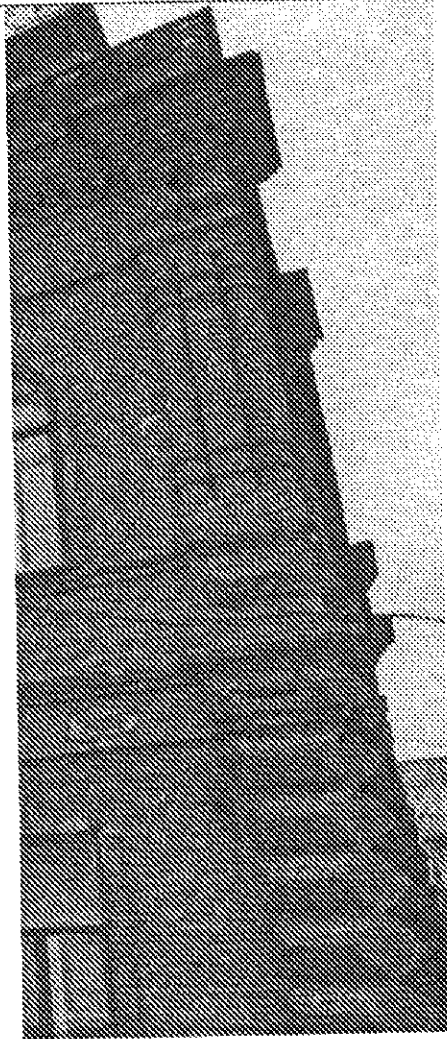


Пилястры по бокам от крайнего окна по углам фасада. Пилястры сложной формы, по краям с круглыми колоннами с поясками с колонками – балясинами в уровне фриза венчающего карниза, с «бриллиантовым» рустом в уровне первого этажа.

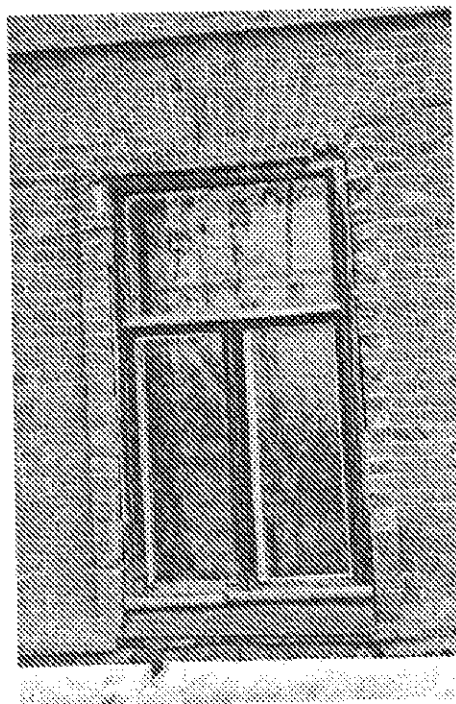


*Северный фасад.*

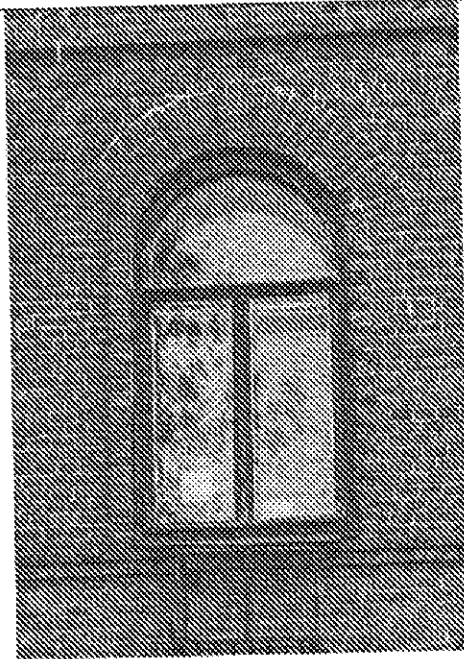
Композиция фасада.  
Расположение и количество световых осей.



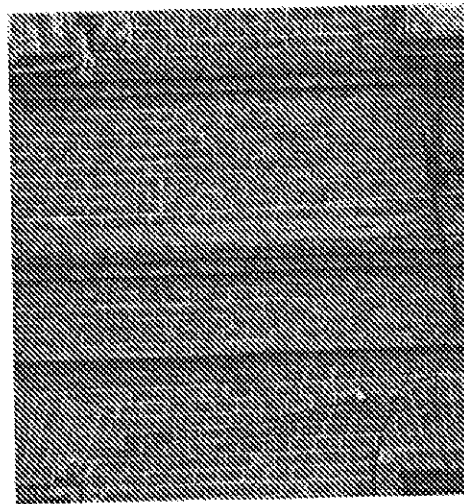
Угловая пилястра,  
являющаяся частью  
западного фасада.



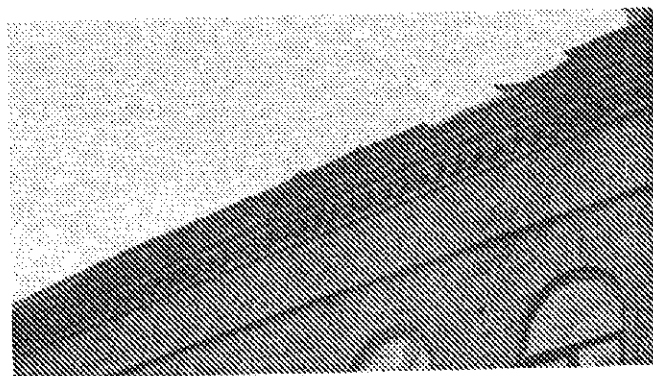
Прямоугольная форма  
окон первого этажа с  
простыми наличниками и  
лучковыми перемычками с  
замковыми камнями.



Арочная форма окон второго этажа с простыми наличниками и лучковыми перемычками с замковыми камнями.

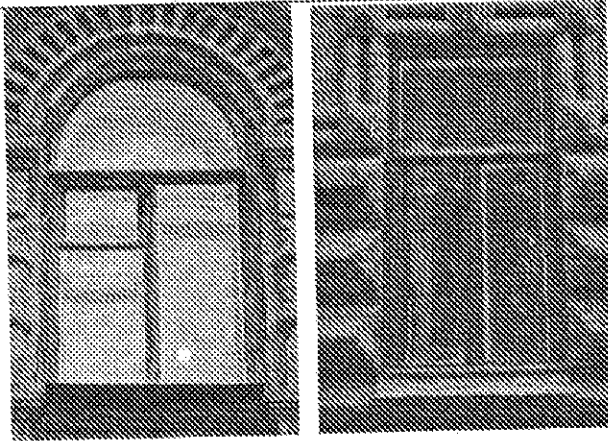


Междуэтажный карниз с простым фризом.  
Подоконный карниз второго этажа.



Венчающий карниз сложной формы с кронштейнами с простым фризом



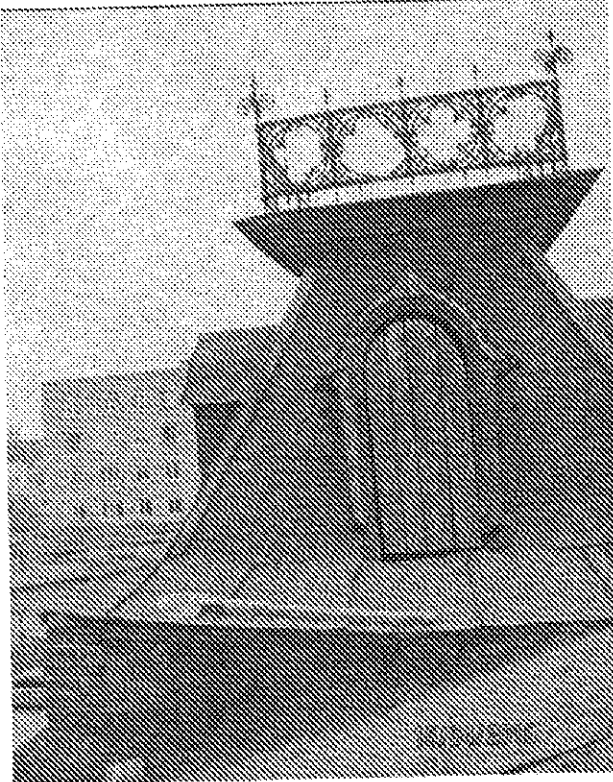


Форма и расстекловка  
окон

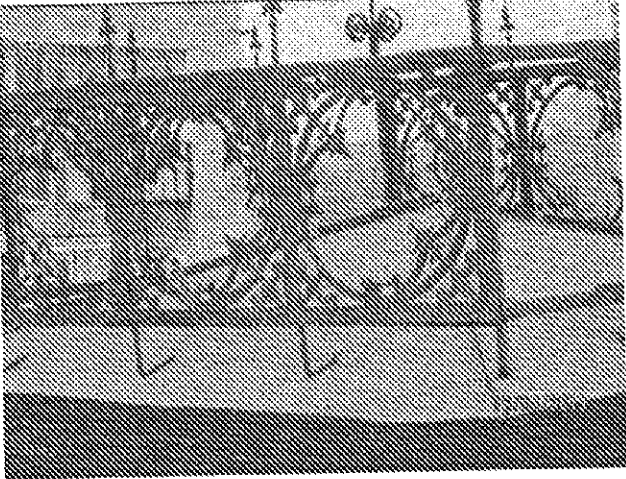
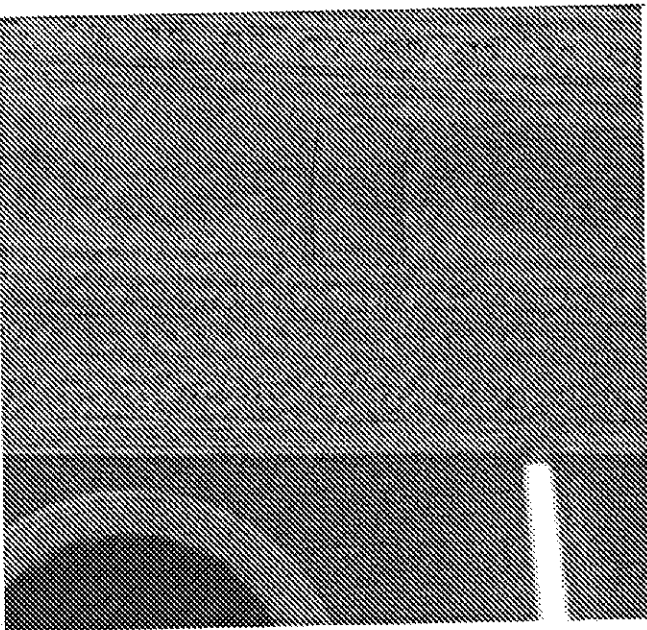
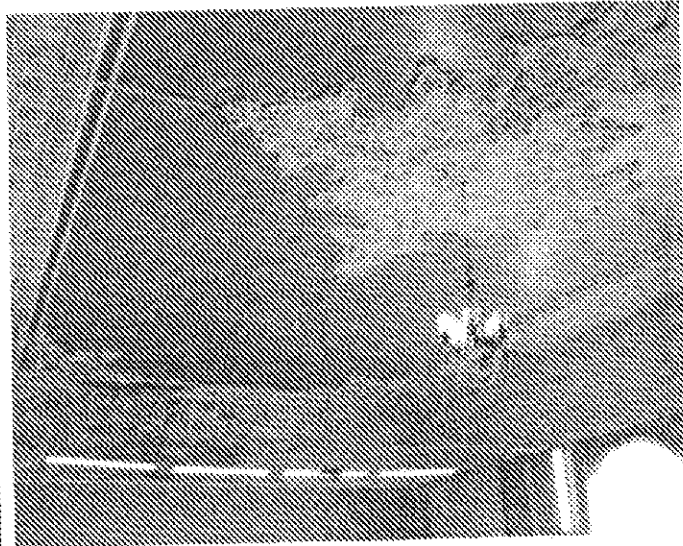


Характер отделки  
наружных стен – открытая  
кирпичная кладка

4. Форма,  
габариты  
крыши с  
декоративны  
ми  
элементами  
– башнями  
шатровой  
формы со  
слуховыми  
окнами, с  
ограждающи  
ми  
решетками.



Крыша– вальмовая, с  
тремя декоративными  
башенками-шатрами по  
углам с слуховыми  
окнами.

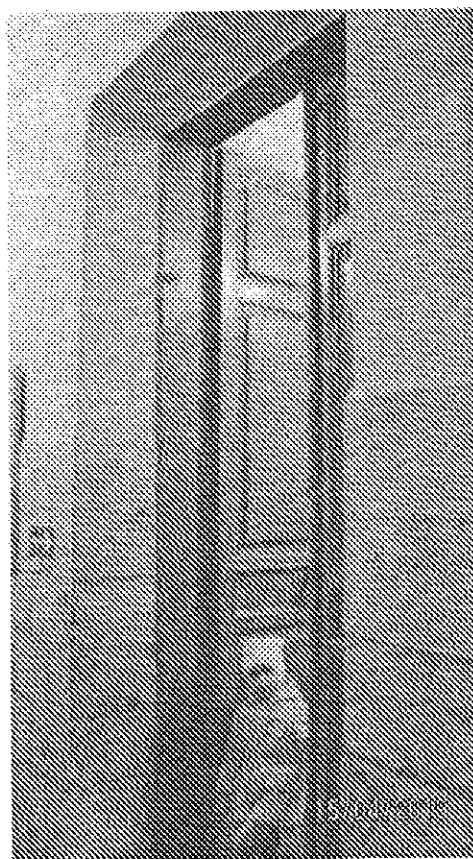
		<p>Ограждающая металлическая решетка башни-шатра.</p>
	<p><u>Внутреннее архитектурное убранство.</u></p>	
<p>I. Лепной карниз сложной формы с растительным орнаментом, центральная розетка и угловые лепные элементы потолка актового зала второго этажа.</p>	 	<p>Лепной карниз сложной формы с падугой, декорированной прямоугольными картами с растительным орнаментом, с поясом иоников, сухариков, гирляндой с растительным рисунком.</p> <p>Центральная розетка и угловые лепные элементы потолка актового зала второго этажа.</p>

2. Лепные тянутые карнизы, лепной декор потолков первого и второго этажа.



Лепные тянутые карнизы сложного профиля, профилированные тяги с угловыми элементами на потолках

3. Деревянные филенчатые двери первого и второго этажа.



Высокие двустворчатые деревянные двери с четырьмя филенками.