

**УПРАВЛЕНИЕ ПО ОХРАНЕ ОБЪЕКТОВ КУЛЬТУРНОГО НАСЛЕДИЯ
ПРАВИТЕЛЬСТВА САРАТОВСКОЙ ОБЛАСТИ**

ПРИКАЗ

от 08.08 2019 года № 01-04/38

г. Саратов

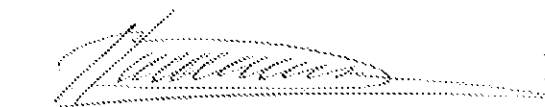
**Об утверждении предмета охраны
объекта культурного наследия
регионального значения,
расположенного по адресу:
г. Саратов, ул. Волжская, 38**

В соответствии со статьями 20 и 20.1 Федерального закона от 25 июня 2002 года № 73-ФЗ «Об объектах культурного наследия (памятниках истории и культуры) народов Российской Федерации», приказом Министерства культуры РФ от 13 января 2016 г. № 28 «Об утверждении Порядка определения предмета охраны объекта культурного наследия, включенного в единый государственный реестр объектов культурного наследия (памятников истории и культуры) народов Российской Федерации в соответствии со статьей 64 Федерального закона от 25 июня 2002 г. № 73-ФЗ «Об объектах культурного наследия (памятниках истории и культуры) народов Российской Федерации», Положением об управлении по охране объектов культурного наследия Правительства Саратовской области, утвержденным постановлением Правительства Саратовской области от 15 июня 2015 года № 288-П,

ПРИКАЗЫВАЮ:

1. Утвердить предмет охраны объекта культурного наследия регионального значения «Церковь «Утоли моя печали», кон. XIX в, арх. П.М. Зыбин», по адресу: г. Саратов, ул. Волжская, 38, согласно приложению;
2. Отделу административно-финансового и правового обеспечения (Власова Н.В.) разместить приказ на официальном сайте в информационно-телекоммуникационной сети «Интернет» и направить в министерство информации и печати области для официального опубликования.
3. Отделу учета и сохранения объектов культурного наследия (Назимова Л.С.) направить уведомления, предусмотренные действующим законодательством в сфере охраны объектов культурного наследия.
4. Контроль за исполнением приказа оставляю за собой.

Начальник управления



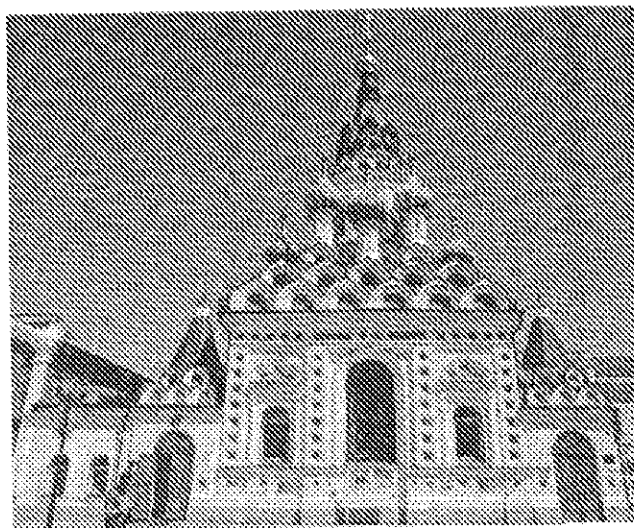
В.В. Мухин

**Предмет охраны объекта культурного наследия регионального значения
«Церковь «Утоли моя печали», кон. XIX в, арх. П.М. Зыбин», по адресу:
г. Саратов, ул. Волжская, 38**

Наименование предмета охраны	Изображение предмета охраны	Описание предмета охраны
1. Местоположение объекта в структуре города.		<p>Объект расположен в историческом центре города Саратова на центральной улице Волжской в квартале, ограниченном улицами Радищева, Соборной, Первомайской.</p>
2. Объемно-планировочное решение — исторические габариты и конфигурация сложившиеся на 1906г.		<p>Основной объем здания с центральным шатром и апсидой, боковые притворы с шатрами на главном фасаде здания, сложившиеся на 1906г. (без поздних пристроек)</p>

3. Композиция
и
архитектурно-
художественн
ое
оформление
фасадов,
сложившееся
на дату
постройки —
1906г.

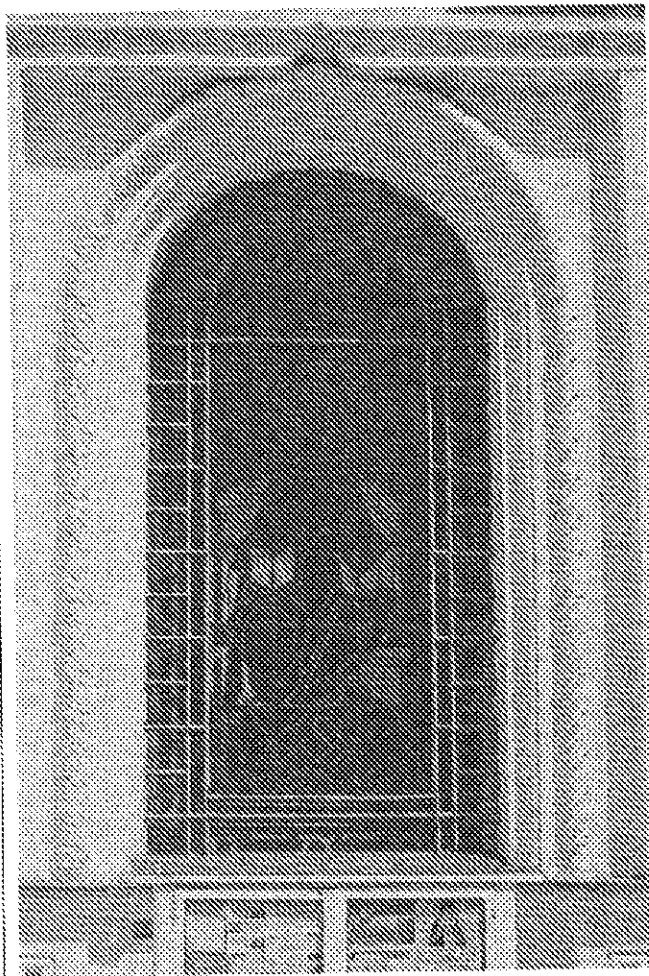
Южный фасад



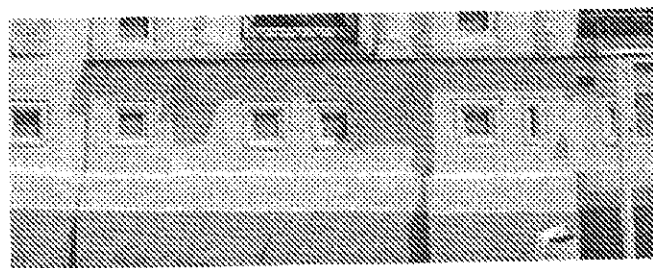
Южный фасад.

Симметричная
композиция фасада.
Расположение и
количество световых
осей.

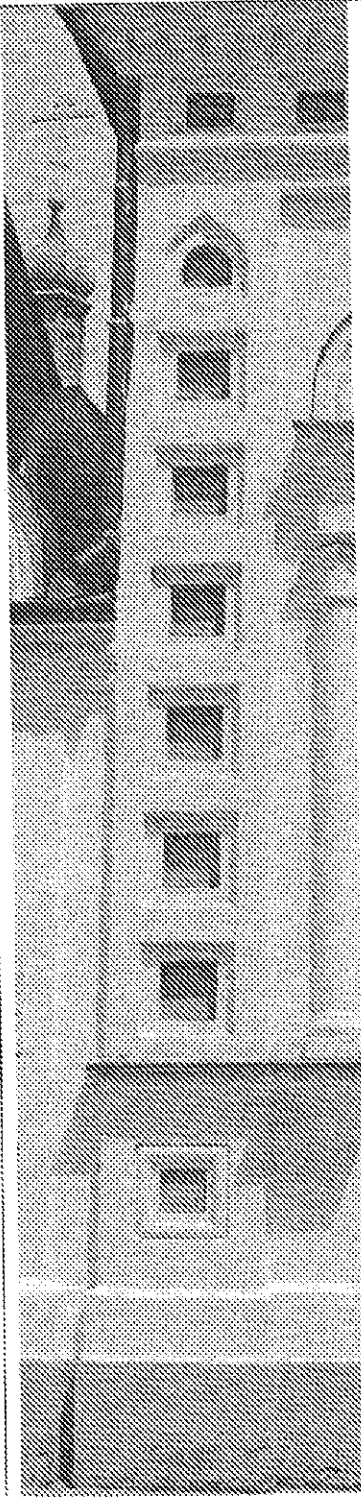
Декоративное
оформление оконных
проемов в виде круглых
колонок дорического
ордера, на которые
опирается антаблемент,
удерживающий сандрик в
форме трехлопастной
арки;



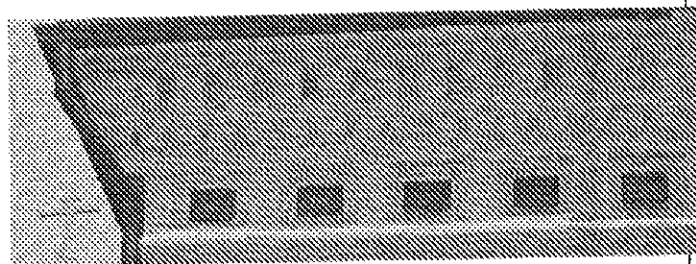
- лепное тянутое
обрамление центрального
проема в виде гирлянды из
листьев аканта;



- подоконный пояс
главного фасада с
двухступенчатыми
квадратными нишами,
подоконный карниз;

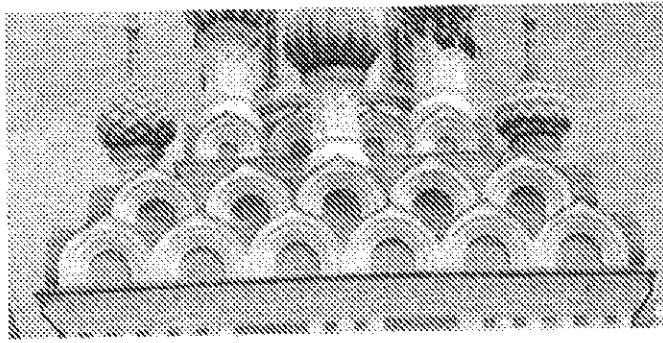


- пилястры фасадов с двухступенчатыми квадратными нишами;



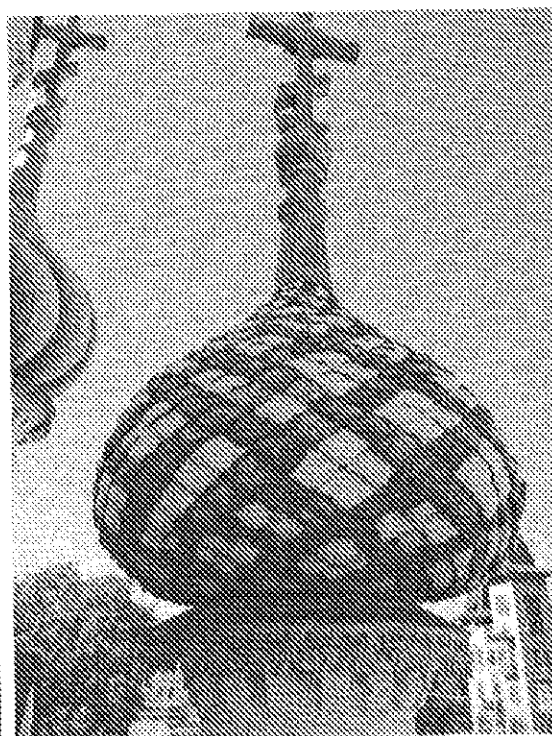
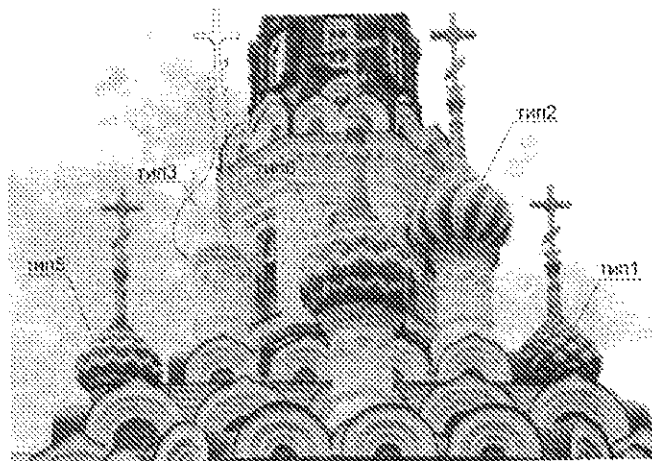
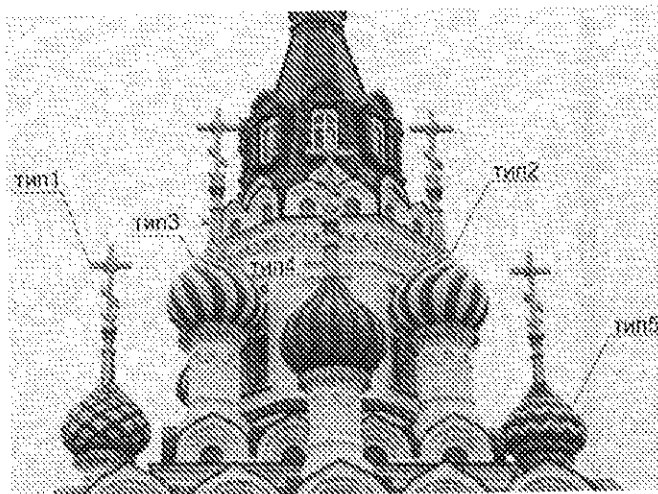
- фриз венчающего карниза с двухступенчатыми квадратными нишами;

- венчающий карниз с двумя рядами декоративных зубчиков;



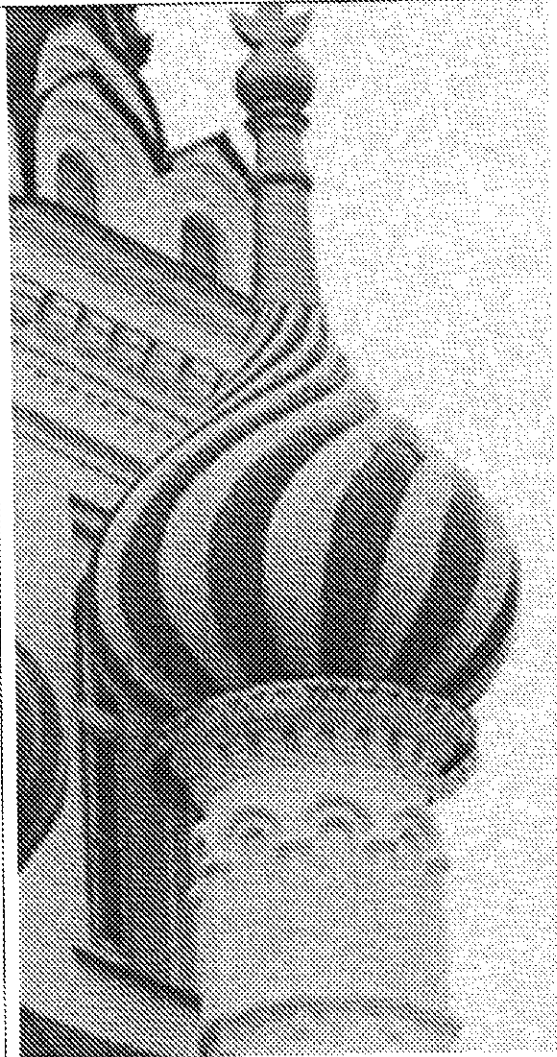
- завершение фасадной стены в виде двух ярусов килевидных закомар, выше которых, на четвериковом основании небольшой высоты, в основании восьмерикового барабана центрального шатра, расположен ряд килевидных кокошников;

- форма и декоративное оформление малых барабанов;

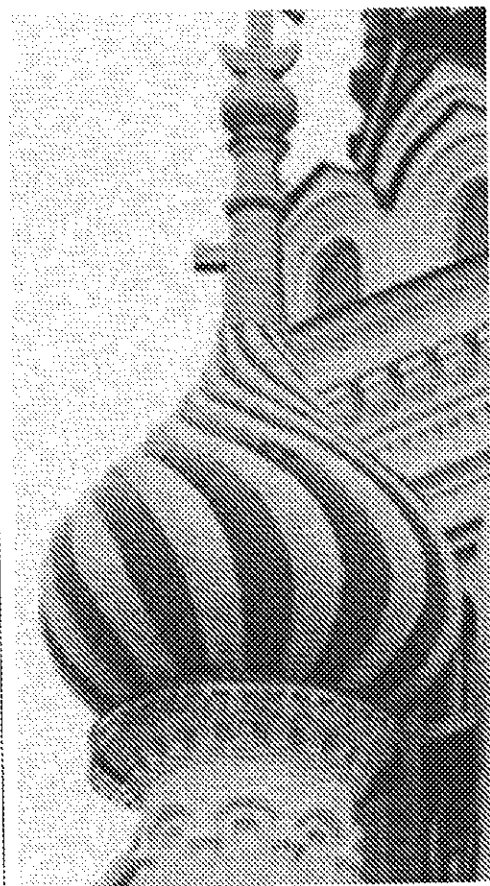


- форма, геометрические размеры, цветовое решение и декоративное оформление покрытия главок малых барабанов;

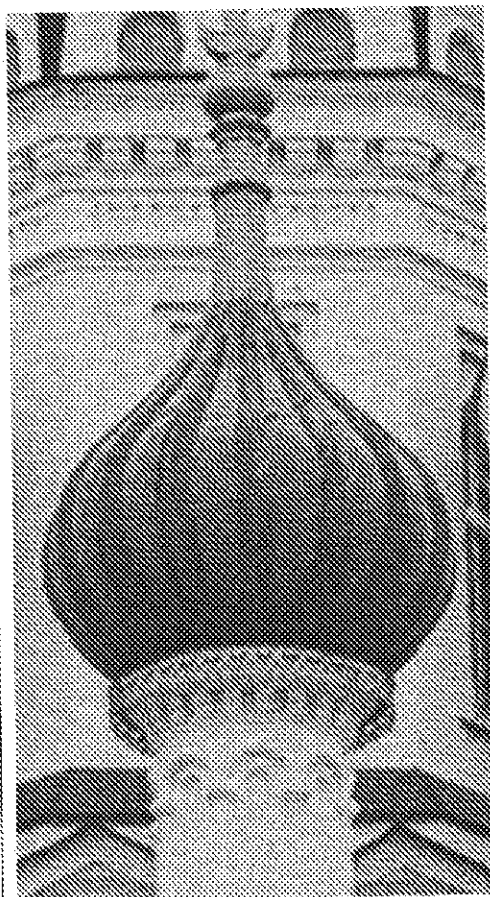
Главка тип 1



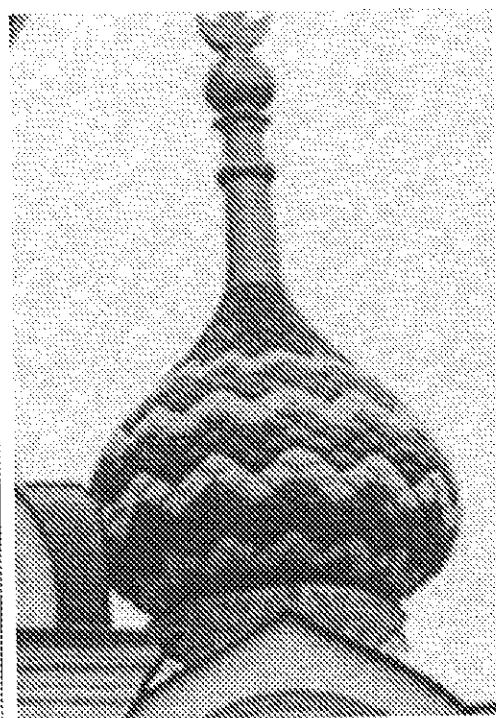
Главка тип 2



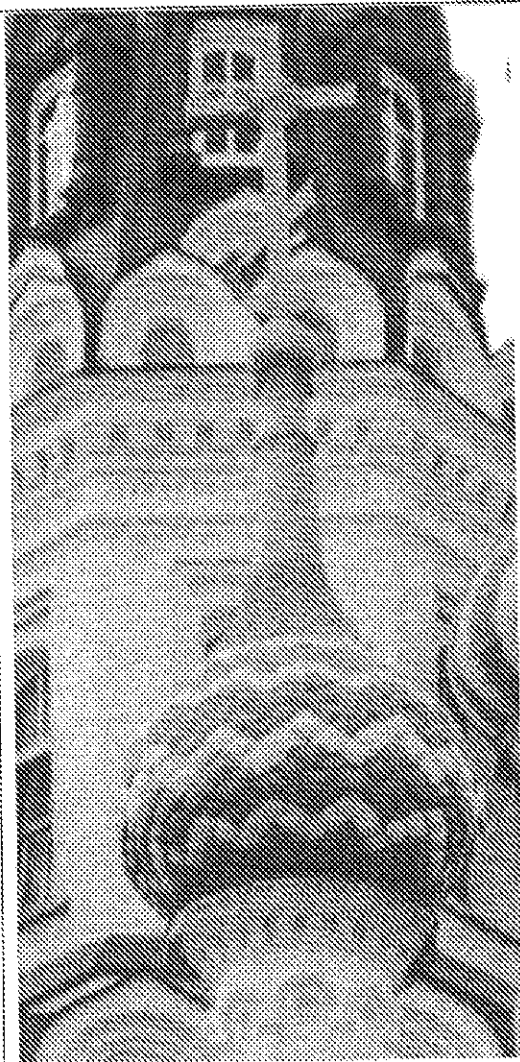
Главка тип 3



Главка тип 4



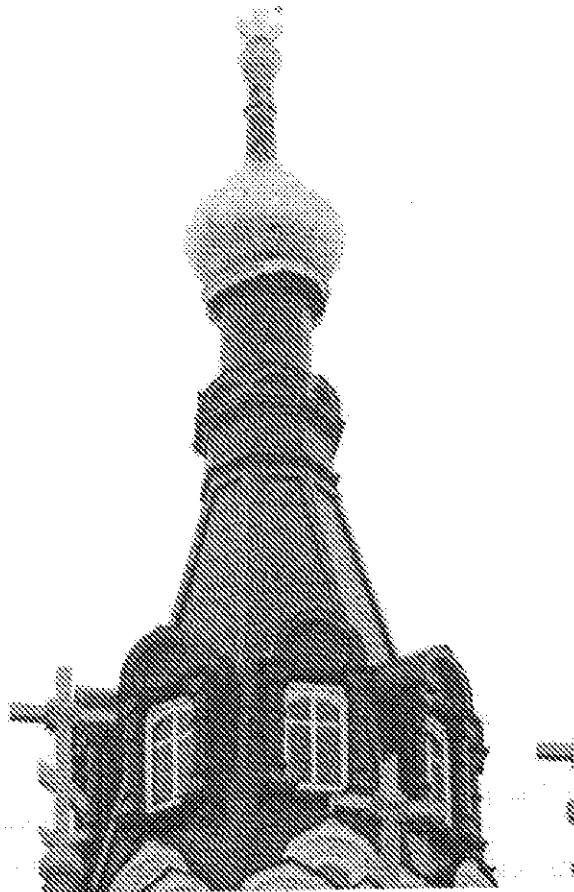
Главка тип 5



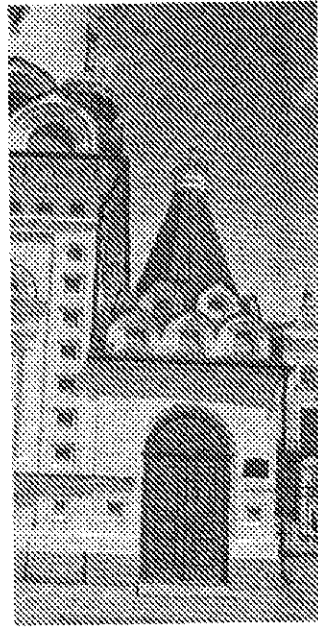
Главка тип 6
(над апсидой)



- форма и декоративное оформление барабана центрального шатра с завершением в виде двух ярусов кокошников в основании граней шатра;



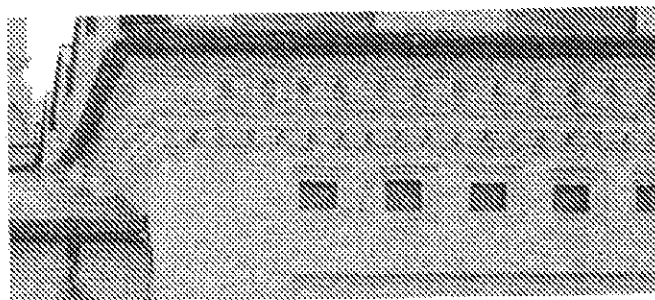
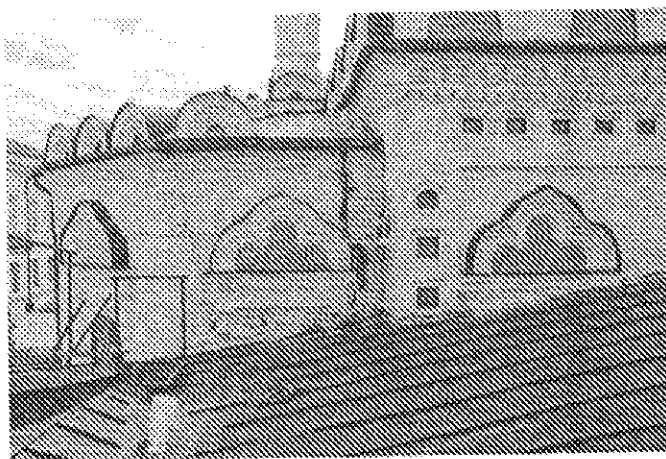
- форма, геометрические размеры и декоративное оформление центрального шатра;



- характер обработки стен- штукатурка фасадов;

- боковые притворы с шатрами, декорированными килевидными кокошниками.

Западный фасад



Западный фасад.

- завершение фасадной стены в виде двух ярусов килевидных закомар, выше которых, на четвериковом основании небольшой высоты, в основании восьмерикового барабана центрального шатра, расположен ряд килевидных кокошников

Декоративное оформление оконных проемов в виде круглых колонок дорического ордера, на которые опирается антаблемент, удерживающий сандрик в форме трехлопастной арки;

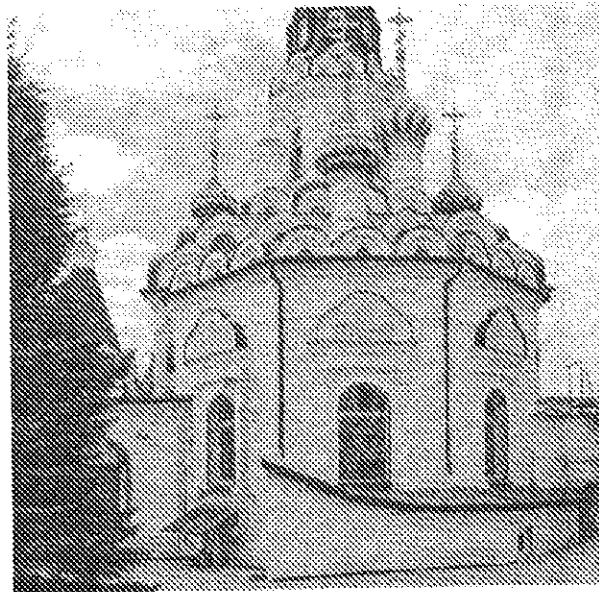
- фриз венчающего карниза с двухступенчатыми квадратными нишами;

- венчающий карниз с двумя рядами декоративных зубчиков;



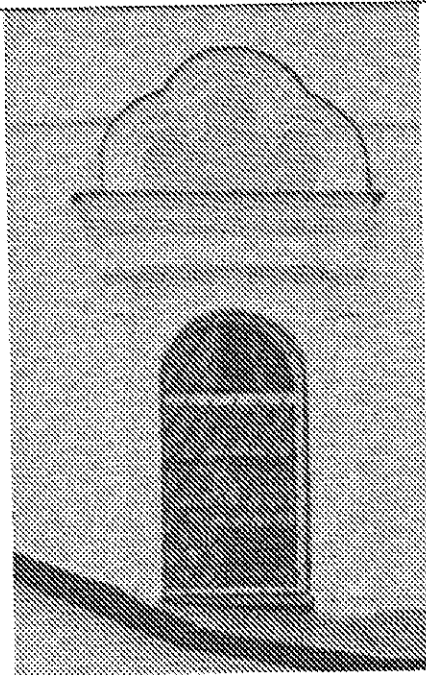
- пилястры фасадов с двухступенчатыми квадратными нишами;

Северный фасад

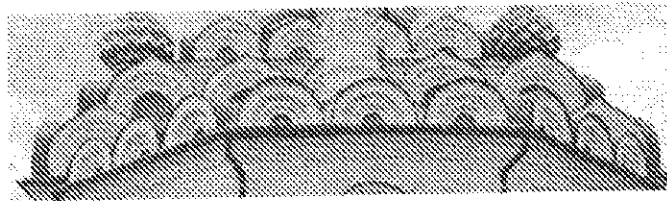


Северный фасад.

Симметричная композиция фасада.
Расположение и количество световых осей.

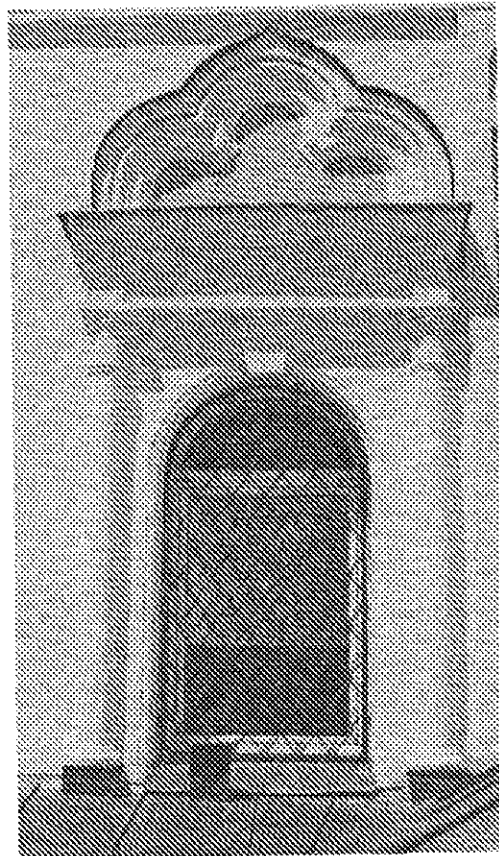


Декоративное оформление оконных проемов в виде круглых колонок дорического ордера, на которые опирается антаблемент, удерживающий сандрик в форме трехлопастной арки;



Ряд кокошников, завершающий стены апсиды, завершение фасадной стены в виде двух ярусов килевидных закомар, выше которых, на четвериковом основании небольшой высоты, в основании восьмерикового барабана центрального шатра, расположен ряд килевидных кокошников;

Восточный фасад.

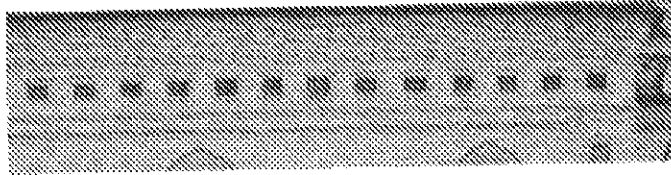


Восточный фасад.

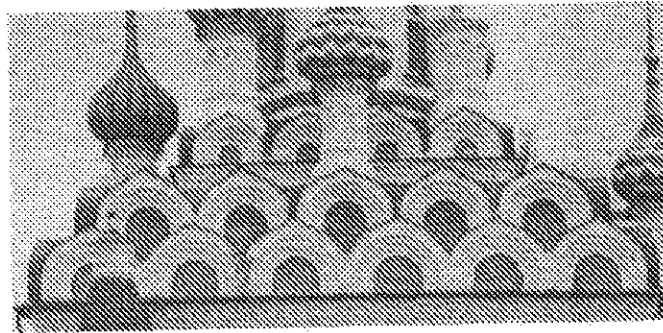
Композиция фасада.

Расположение и количество световых осей.

Декоративное оформление оконных проемов в виде круглых колонок дорического ордера, на которые опирается антаблемент, удерживающий сандрик в форме трехлопастной арки;



- фриз венчающего карниза с двухступенчатыми квадратными нишами;



- венчающий карниз с двумя рядами декоративных зубчиков;



- завершение фасадной стены в виде двух ярусов килевидных закомар, выше которых, на четвериковом основании небольшой высоты, в основании восьмерикового барабана центрального шатра, расположен ряд килевидных кокошников;

- боковой притвор с шатром, декорированным килевидными кокошниками.

