



УПРАВЛЕНИЕ ПО ОХРАНЕ ОБЪЕКТОВ КУЛЬТУРНОГО НАСЛЕДИЯ ПРАВИТЕЛЬСТВА САРАТОВСКОЙ ОБЛАСТИ

П Р И К А З

от 24.04.2019 № 45

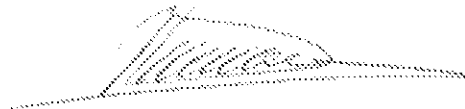
г. Саратов

Об утверждении границ территории и предмета охраны объекта культурного наследия регионального значения, расположенного по адресу: г. Саратов, ул. Волжская, 18

В соответствии со статьями 3.1 и 9.2 Федерального закона от 25 июня 2002 года № 73-ФЗ «Об объектах культурного наследия (памятниках истории и культуры) народов Российской Федерации», Законом Саратовской области от 04 ноября 2003 года № 69-ЗСО «Об охране и использовании объектов культурного наследия (памятников истории и культуры) народов Российской Федерации, находящихся на территории Саратовской области», поручением Президента РФ от 20.08.2012 г. № Пр-2217 о территориальном планировании развития территорий, имеющих памятники истории и культуры и другие объекты, представляющие историко-культурную ценность, Приказом Министерства культуры Российской Федерации 04 июня 2015 г. № 1745 об утверждении требований к составлению проектов границ территорий объектов культурного наследия, Приказом Министерства культуры Российской Федерации 13 января 2016 г. № 28 «Об утверждении Порядка определения предмета охраны объекта культурного наследия, включенного в единый государственный реестр объектов культурного наследия (памятников истории и культуры) народов Российской Федерации в соответствии со статьей 64 Федерального закона от 25 июня 2002 г. № 73-ФЗ «Об объектах культурного наследия (памятниках истории и культуры) народов Российской Федерации», Положением об управлении по охране объектов культурного наследия Правительства Саратовской области, утвержденным постановлением Правительства Саратовской области от 15 июня 2015 года № 288-П ПРИКАЗЫВАЮ:

1. Утвердить границы территории объекта культурного наследия регионального значения «Лечебница гинекологическая Медведевых, 1909 г., арх. В.А. Люкшин», по адресу: г. Саратов, ул. Волжская, 18, согласно приложению 1;
2. Утвердить предмет охраны объекта культурного наследия регионального значения «Лечебница гинекологическая Медведевых, 1909 г., арх. В.А. Люкшин», по адресу: г. Саратов, ул. Волжская, 18, согласно приложению 2;
3. Отделу учета и сохранения объектов культурного наследия (ответственный – Афанасьева В.П.) разместить приказ на официальном сайте в информационно-телекоммуникационной сети «Интернет» и направить в министерство информации и печати области для официального опубликования.
4. Отделу учета и сохранения объектов культурного наследия (ответственный – Афанасьева В.П.) направить уведомления, предусмотренные действующим законодательством в сфере охраны объектов культурного наследия.
5. Контроль за исполнением приказа оставляю за отделом учета и сохранения объектов культурного наследия (ответственный – Афанасьева В.П.).
6. Приказ вступает в силу с момента его официального опубликования.

Начальник управления






В.В. Мухин

Границы территории объекта культурного наследия регионального значения «Лечебница гинекологическая Медведевых, 1909 г., арх. В.А. Люкшин», по адресу: г. Саратов, ул. Волжская, 18




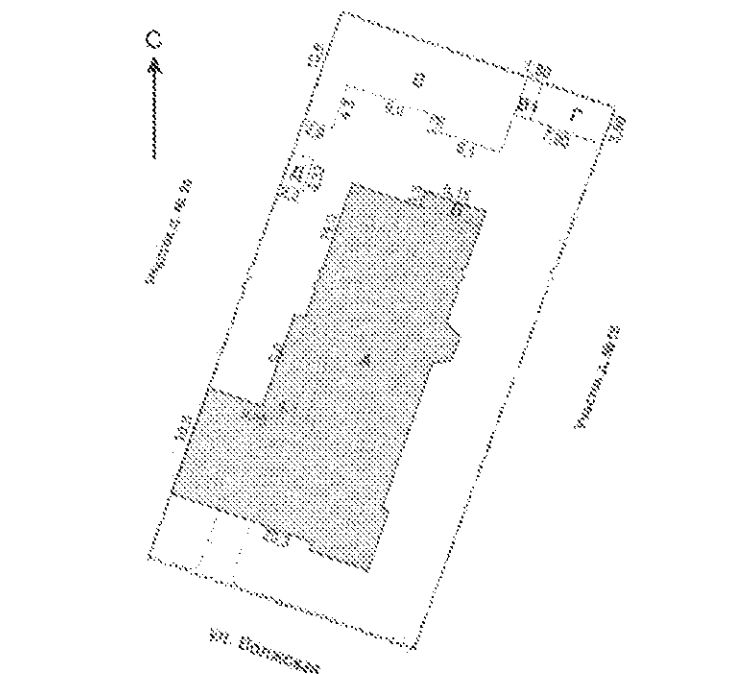
Условные обозначения:

-  ОКН
-  усадебные постройки, входящие в домовладение ОКН
-  граница территории ОКН

Координаты поворотных точек границ территории объекта культурного наследия регионального значения «Лечебница гинекологическая Медведевых, 1909 г., арх. В.А. Люкшин», по адресу:
г. Саратов, ул. Волжская, 18

№ точки	Координаты в местной системе координат	
	X	Y
1	496274.16	2299496.34
2	496278.43	2299497.93
3	496288.35	2299501.65
4	496323.65	2299513.17
5	496314.53	2299539.61
6	496288.35	2299530.57
7	496265.12	2299521.36

**Предмет охраны объекта культурного наследия регионального значения
«Лечебница гинекологическая Медведевых, 1909 г., арх. В.А. Люкшин»,
по адресу: г. Саратов, ул. Волжская, 18**

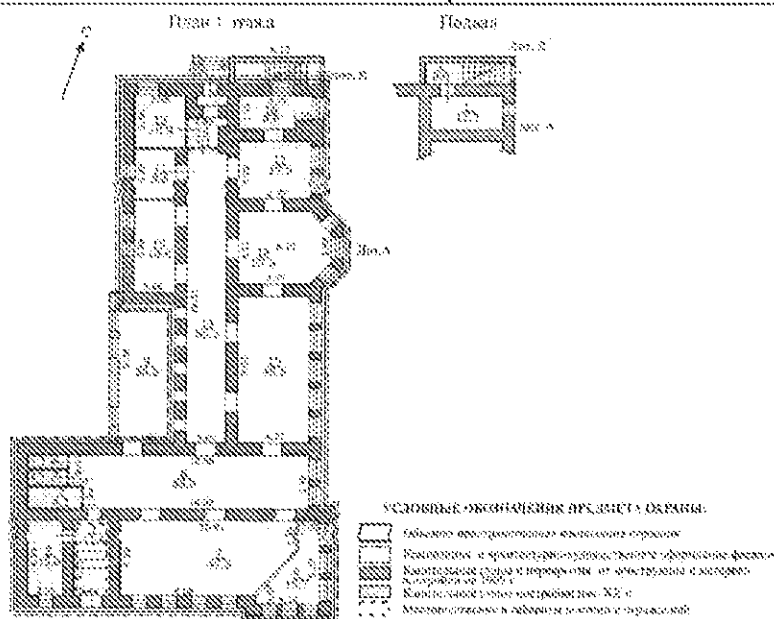
Наименование и описание предмета охраны	Фото предмета охраны.
<p>1. Местоположение Объекта в структуре города: расположено с отступом от красной линии застройки по ул. Волжской, между улицей Некрасова и Комсомольской в Волжском районе г. Саратова. По красной линии вдоль границы земельного участка расположена ограда, поставленная одновременно.</p>	
<p>2. Габариты домовладения (прямоугольная форма, узкой стороной обращенная в сторону ул. Волжская).</p>	

3. Габариты и объемно-планировочная композиция Объекта:

- объем здания (одноэтажное, с подвалом);
 - форма плана (Г-образная);
 - силуэтные характеристики;
 - форма кровли (вальмовая, зеркальный свод на угловой башне);
 - высотные отметки по венчающему карнизу;
 - характер отделки поверхностей фасада;
 - колористическое решение фасадов на нач. XX в.
- Конструктивное решение:
- местоположение и габариты несущих стен на нач. XX в.:



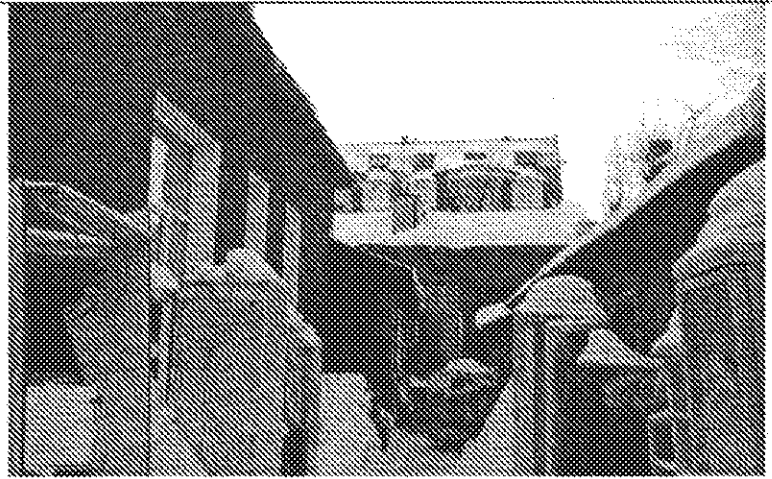
Общий вид Объекта с ул. Волжской



3.1. Западный (боковой) фасад на 8 световых осей.



Брандмауэрная стена.

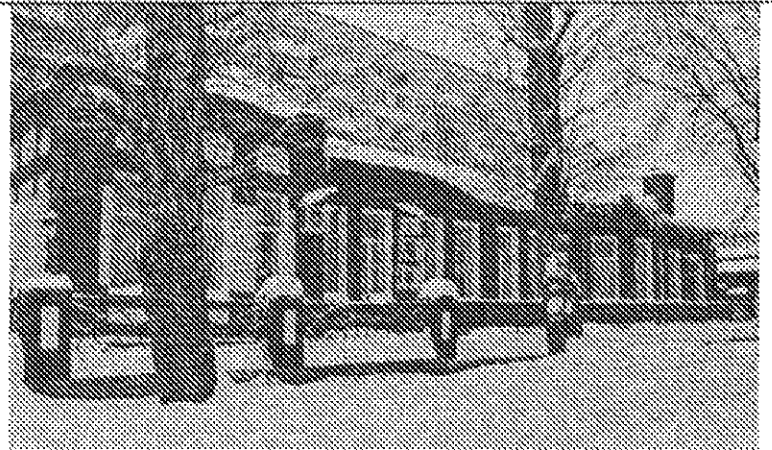


Вид с стороны двора.

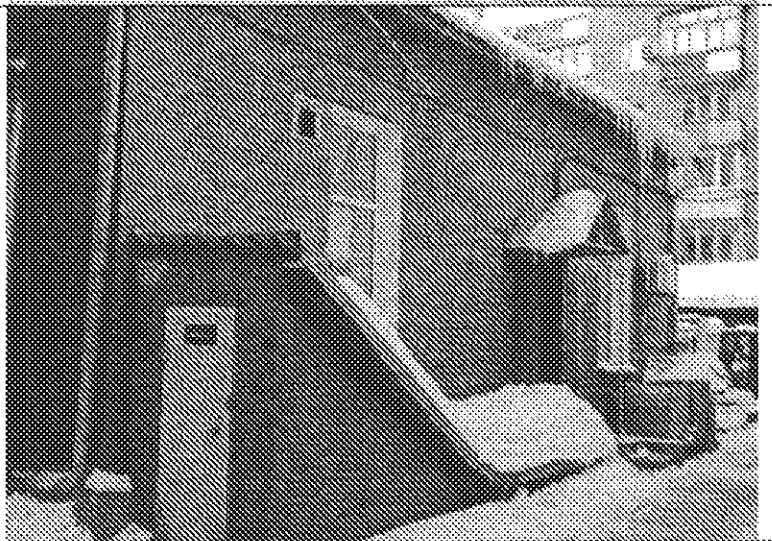
3.2. Южный (уличный) фасад на 9 композиционных осей.



3.3. Восточный (боковой) фасад на 16 световых осей.



3.4. Северный (дворовый) фасад на 3 световые оси.

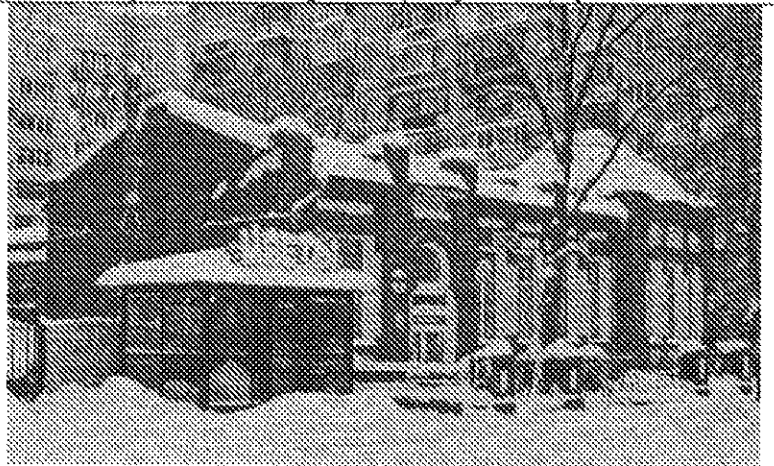


4. Материал несущих стен:
красный керамический кирпич на
известковом растворе,
штукатурка (уличный фасад).



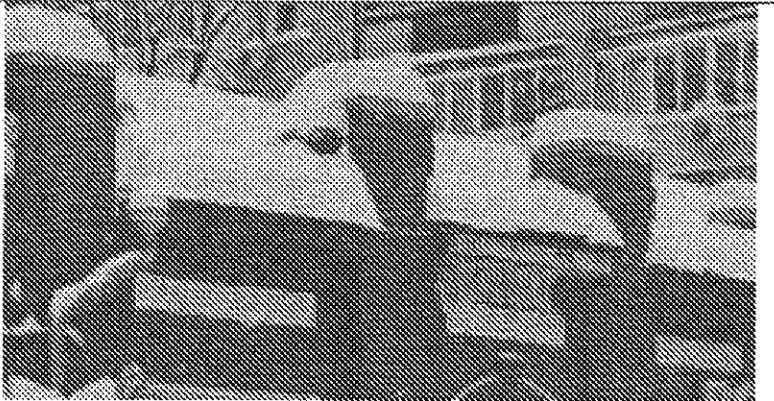
Фрагмент северного (дворового) фасада

5. Композиционное и
архитектурно-художественное
оформление фасадов:
-стилевое решение - «модерн»;
-асимметричная композиция
фасадов:
-четкий ритм композиционных и
световых осей по фасадам.
- в простенках лопатки,
переходящие в паряетные
столбнки.
- угловой ризалит с трехчастным
римским окном; оформленным
лешным декором из
растительного орнамента и
медицинской символики (чаша
со змеей).

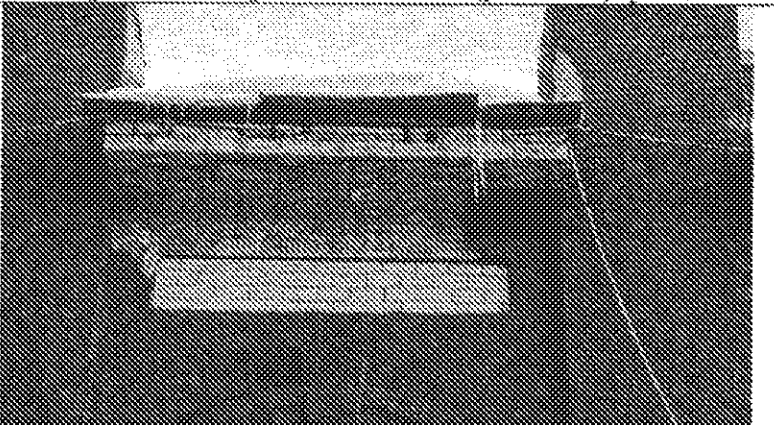


Общий вид Объекта с ул. Волжской.

Пропорции и профиль
венчающего разорванного
карниза.



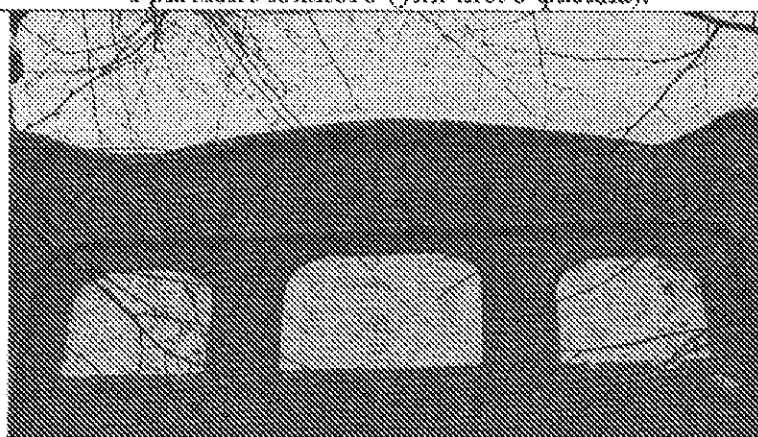
Разорванный карниз на южном (уличном) фасаде.



Оформление простенков между окнами и дверью глазурованной керамической плиткой белого цвета.

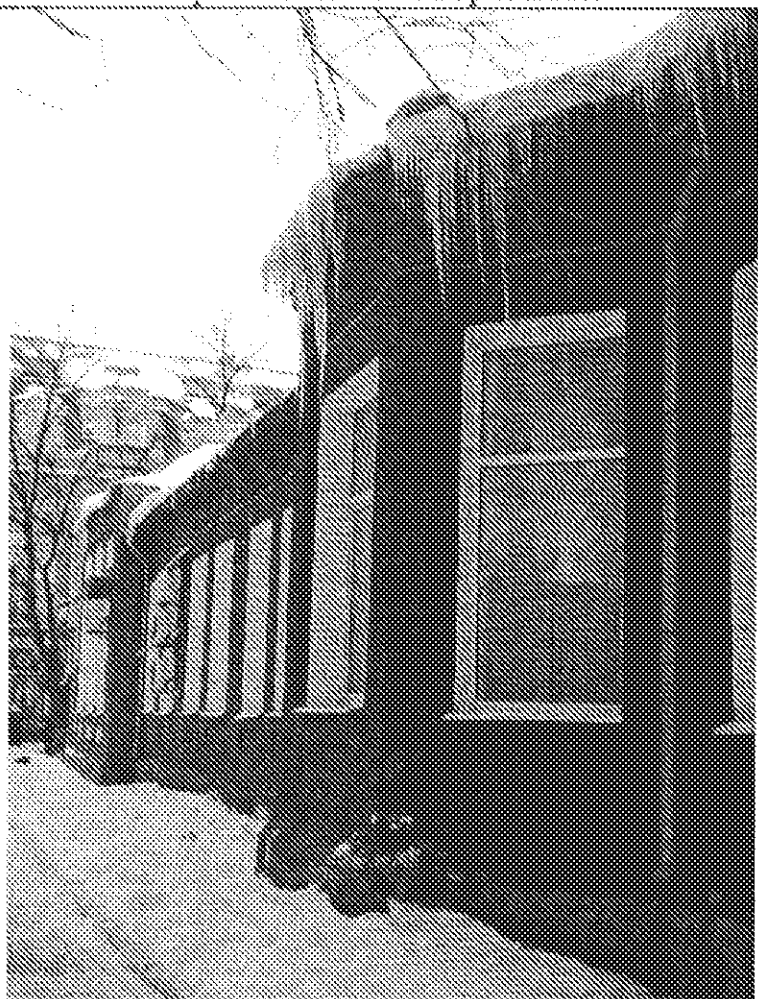


Фрагмент южного (уличного фасада).

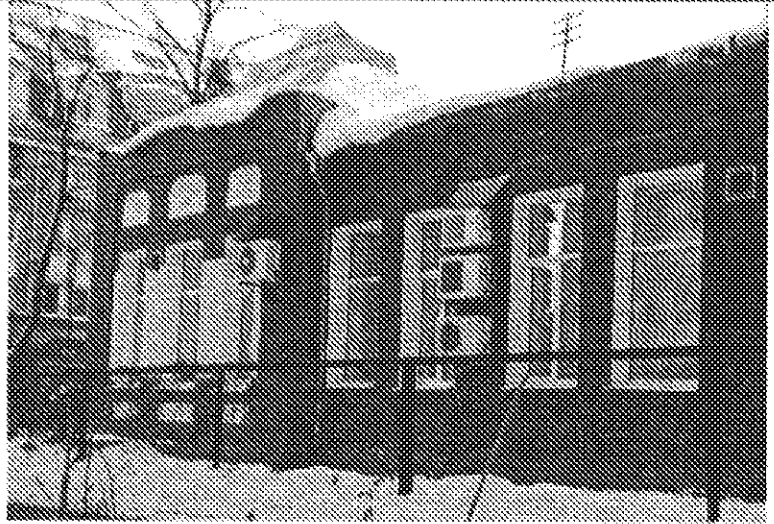


Фрагмент лепнины на ризалите.

Местоположение и габариты эркера, призматической формы.
Местоположение и габариты подоконных ширинок.



Эркер, фрагмент восточного (дворового фасада).



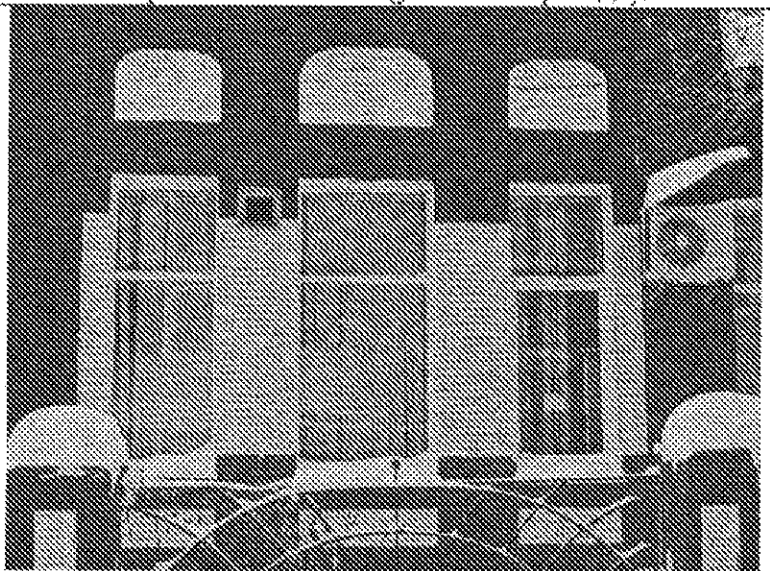
Фрагмент восточного (дворового фасада).

б. Габариты и местоположение световых осей, рисунок расстекловки и наружная отделка окон:



Фрагмент южного (уличного фасада).

- окна прямоугольной формы;

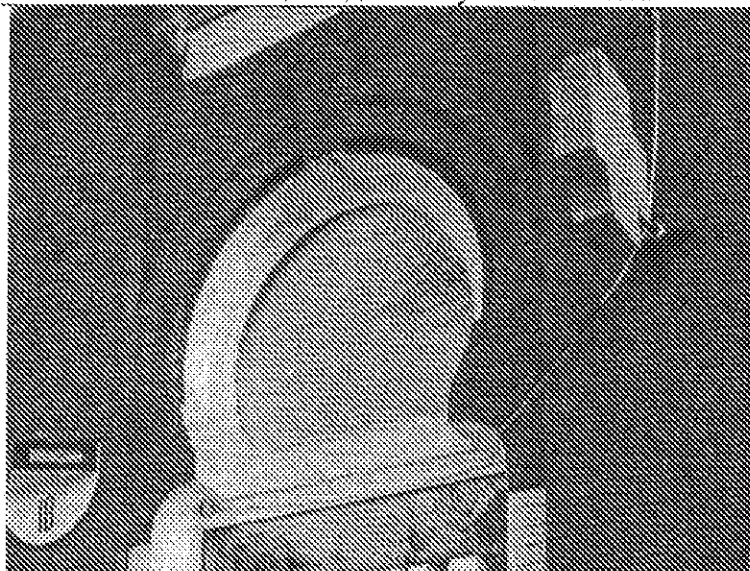


Фрагмент южного (уличного) фасада.

- входной портал, сочетающий прямоугольную дверь и окно круглой формы с замковым камнем над главным входом Объекта;
- обрамление круглого окна.



Главный вход в здание с ул. Волжской.



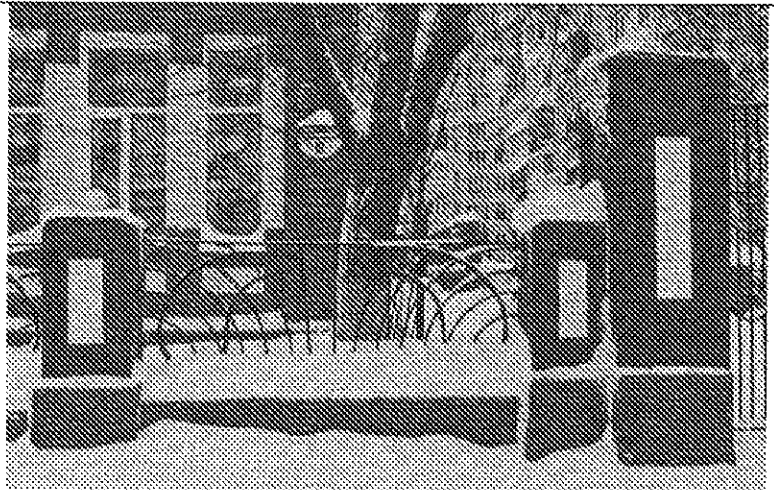
Круглое окно над главным входом.

8. Архитектурно-конструктивное решение интерьеров:
- местоположение и габариты лестницы.

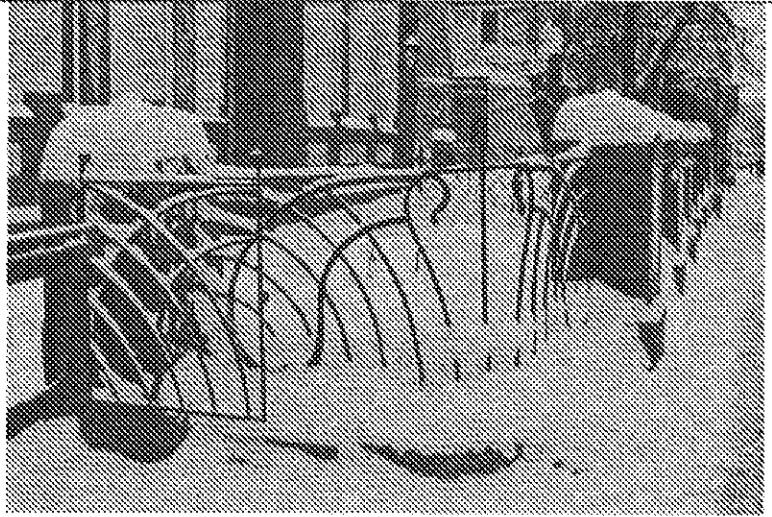


Лестница , во входной группе.

7. Форма, материалы и пропорции ограды и ворот:
- оштукатуренные столбики из красного керамического кирпича;
- рисунок ограждения.
- материал ограждения - литье



Подливное ограждение.



Подлинное ограждение. Угловой элемент.
