

ПРАВИТЕЛЬСТВО САРАТОВСКОЙ ОБЛАСТИ

ПОСТАНОВЛЕНИЕ

от 26 февраля 2024 года № 122-П

г. Саратов

Об утверждении зон охраны объекта культурного наследия регионального значения «Усадьба Корбутовских», нач. XIX в., расположенного по адресу: Саратовская область, р-н Татищевский, с. Большая Ивановка

В соответствии со статьей 34 Федерального закона «Об объектах культурного наследия (памятниках истории и культуры) народов Российской Федерации», статьей 15 Закона Саратовской области «Об охране и использовании объектов культурного наследия (памятников истории и культуры) народов Российской Федерации, находящихся на территории Саратовской области» и Положением о зонах охраны объектов культурного наследия (памятников истории и культуры) народов Российской Федерации, утвержденным постановлением Правительства Российской Федерации от 12 сентября 2015 года № 972, Правительство Саратовской области ПОСТАНОВЛЯЕТ:

1. Утвердить:

границы охранной зоны объекта культурного наследия регионального значения «Усадьба Корбутовских», нач. XIX в., расположенного по адресу: Саратовская область, р-н Татищевский, с. Большая Ивановка (приложение № 1);

режим использования земель и земельных участков и требования к градостроительным регламентам в границах охранной зоны объекта культурного наследия регионального значения «Усадьба Корбутовских», нач. XIX в., расположенного по адресу: Саратовская область, р-н Татищевский, с. Большая Ивановка (приложение № 2);

границы зоны регулирования застройки и хозяйственной деятельности объекта культурного наследия регионального значения «Усадьба Корбутовских», нач. XIX в., расположенного по адресу: Саратовская область, р-н Татищевский, с. Большая Ивановка (приложение № 3);

режим использования земель и земельных участков и требования к градостроительным регламентам в границах зоны регулирования застройки и хозяйственной деятельности объекта культурного наследия регионального значения «Усадьба Корбутовских», нач. XIX в., расположенного по адресу: Саратовская область, р-н Татищевский, с. Большая Ивановка (приложение № 4);

границы зоны охраняемого природного ландшафта объекта культурного наследия регионального значения «Усадьба Корбутовских», нач. XIX в., расположенного по адресу: Саратовская область, р-н Татищевский, с. Большая Ивановка (приложение № 5);

режим использования земель и земельных участков и требования к градостроительным регламентам в границах зоны охраняемого природного ландшафта объекта культурного наследия регионального значения «Усадьба Корбутовских», нач. XIX в., расположенного по адресу: Саратовская область, р-н Татищевский, с. Большая Ивановка (приложение № 6).

2. Министерству информации и массовых коммуникаций области опубликовать настоящее постановление в течение десяти дней со дня его подписания.

3. Настоящее постановление вступает в силу со дня его официального опубликования.

**Губернатор
Саратовской области**



Р.В. Бусаргин

Приложение № 1

УТВЕРЖДЕНЫ

постановлением Правительства

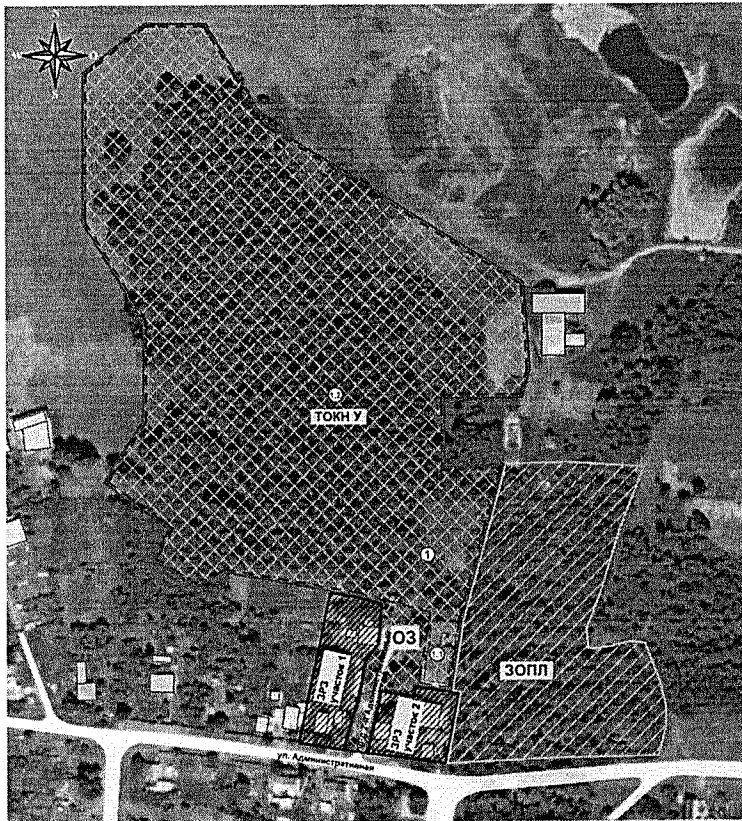
Саратовской области

от 26 февраля 2024 года № 122-П

Границы

**охранной зоны объекта культурного наследия регионального значения
«Усадьба Корбутовских», нач. XIX в., расположенного по адресу:
Саратовская область, р-н Татищевский, с. Большая Ивановка**

1. Границы охранной зоны объекта культурного наследия регионального значения «Усадьба Корбутовских», нач. XIX в., расположенного по адресу: Саратовская область, р-н Татищевский, с. Большая Ивановка, (далее – Объект) обозначены на проектом плане земельного участка (рисунок).



Объекты культурного наследия регионального значения:

1. «Усадьба Корбутовских», нач. XIX в.
(Саратовская область, р-н Татищевский, с. Большая Ивановка)
 - 1.1. «Главный усадебный дом с пристроем», нач. XIX в. (Саратовская область, р-н Татищевский, с. Большая Ивановка, проезд Административный 1 д. 10)
 - 1.2. «Приусадебный парк», нач. XIX в. (Саратовская область, р-н Татищевский, с. Большая Ивановка)

Условные обозначения:

- границы охранной зоны Объекта культурного наследия (ОЗ)
- ▨ — охранный зона Объекта культурного наследия (ОЗ)
- границы зоны охраняемого природного ландшафта (ЗОПЛ)
- ▨ — зона охраняемого природного ландшафта (ЗОПЛ)
- границы зоны регулирования застройки и хозяйственной деятельности (ЗРЗ)
- ▨ — зона регулирования застройки и хозяйственной деятельности (ЗРЗ)
- — утвержденные границы территории (ТОКН У)

Границы охранной зоны объекта культурного наследия регионального значения «Усадьба Корбутовских», нач. XIX в. (Саратовская область, р-н Татищевский, с. Большая Ивановка)

2. Границы охранной зоны (далее – ОЗ) Объекта устанавливаются на территорию местного проезда и на фрагмент селитебных территорий с. Большая Ивановка (номер кадастрового квартала 64:34:110601).

В границы ОЗ Объекта включены:

земельные участки, расположенные в границах территории Объекта;

2-й Административный проезд;

территория между 2-м Административным проездом и Объектом, несформированная в земельный участок.

Граница ОЗ Объекта представляет собой замкнутый контур, начинается от точки 1, проходит по часовой стрелке до точки 47 и возвращается в начальную точку 1.

Участок между точками	Описание прохождения границы
1-16	от точки 1 на юго-восток и далее по границе территории Объекта через точки 2, 3, 4, 5, 6, 7, 8, 9, 10, 11, 12, 13, 14, 15 до точки 16
16-20	от точки 16 на северо-запад и далее по границе земельного участка с кадастровым номером 64:34:110601:124 через точки 17, 18, 19 до точки 20
20-30	от точки 20 на северо-запад и далее по границе земельного участка с кадастровым номером 64:34:110601:31 через точки 21, 22, 23, 24, 25, 26, 27, 28, 29 до точки 30
30-31	от точки 30 на северо-запад 12,76 м до точки 31
31-33	от точки 31 на северо-восток по границе земельного участка с кадастровым номером 64:34:110601:32 через точку 32 до точки 33
33-34	от точки 33 на северо-восток 11,93 м до точки 34
34-35	от точки 34 на северо-восток по границе жилого здания с кадастровым номером 64:34:021701:286 до точки 35
35-36	от точки 35 на северо-восток 15,90 м до точки 36
36-47	от точки 36 на северо-запад и далее по границе территории Объекта через точки 37, 38, 39, 40, 41, 42, 43, 44, 45, 46 до точки 47
47-1	от точки 47 на северо-восток до начальной точки 1. Контур замкнулся

Перечень координат характерных точек границы ОЗ

Обозначение характерных точек границ	Координаты (МСК-64)	
	X	Y
1	528471.29	2270124.94
2	528471.06	2270163.25
3	528440.04	2270182.22
4	528409.02	2270201.19
5	528309.40	2270362.97
6	528255.57	2270366.86

7	528236.70	2270361.67
8	528236.41	2270313.20
9	528193.44	2270313.09
10	528194.74	2270350.12
11	528168.56	2270342.91
12	528099.22	2270323.82
13	528057.93	2270317.32
14	528055.11	2270316.86
15	528058.17	2270298.30
16	528058.53	2270296.09
17	528059.01	2270292.94
18	528052.93	2270292.25
19	528053.39	2270288.82
20	528052.90	2270288.81
21	528054.66	2270281.40
22	528054.87	2270280.28
23	528054.81	2270279.69
24	528055.57	2270275.06
25	528055.77	2270273.53
26	528055.99	2270271.76
27	528048.47	2270270.53
28	528022.72	2270263.84
29	528017.58	2270262.50
30	528018.03	2270258.86
31	528019.16	2270249.83
32	528053.00	2270259.36
33	528074.33	2270264.17
34	528084.38	2270270.61
35	528094.39	2270272.23
36	528109.73	2270276.42
37	528114.82	2270257.79
38	528117.99	2270239.94
39	528129.50	2270175.14
40	528120.85	2270155.41
41	528137.79	2270128.91
42	528156.78	2270139.46
43	528185.68	2270098.93
44	528224.04	2270123.47
45	528285.85	2270123.84
46	528347.89	2270085.89
47	528440.61	2270086.45
1	528471.29	2270124.94

Приложение № 2

УТВЕРЖДЕНЫ

постановлением Правительства

Саратовской области

от 26 февраля 2024 года № 122-П

Режим

**использования земель и земельных участков и требования
к градостроительным регламентам в границах охранной зоны объекта
культурного наследия регионального значения
«Усадьба Корбутовских», нач. XIX в., расположенного по адресу:
Саратовская область, р-н Татищевский, с. Большая Ивановка**

Режим использования земель и земельных участков и требования к градостроительным регламентам в границах охранной зоны устанавливаются с учетом следующих требований:

разрешается:

снос (демонтаж) объектов капитального строительства и некапитальных строений и сооружений;

капитальный ремонт и реконструкция существующих объектов инженерной инфраструктуры, строительство (прокладка) новых объектов инженерной инфраструктуры, за исключением наземного и надземного способов прокладки;

благоустройство территории с использованием традиционных или имитирующих традиционные материалов:

в мощении тротуаров, пешеходных дорожек и площадок – асфальт, бетонная и каменная плитка;

элементы благоустройства (скамьи, урны, цветочницы) – дерево, камень, металл;

установка следующих средств наружной рекламы и информации:

мобильных элементов информационно-декоративного оформления событийного характера, включая праздничное оформление, устанавливаемых на срок проведения публичных мероприятий;

размещение элементов информационного обеспечения объекта культурного наследия – знаков и указателей с историко-культурной информацией высотой не более 2 м;

установка отдельно стоящего оборудования освещения;

проведение мероприятий, направленных на обеспечение экологической и пожарной безопасности;

использование земельных участков и объектов капитального строительства в соответствии с видами разрешенного использования, установленными правилами землепользования и застройки Ягодно-Полянского муниципального образования Татищевского муниципального района Саратовской области, с учетом запретов, определенных настоящими требованиями;

запрещается:

строительство объектов капитального строительства, за исключением применения специальных мер, направленных на сохранение и восстановление (регенерацию) историко-градостроительной и (или) природной среды объекта культурного наследия (восстановление, воссоздание, восполнение частично или полностью утраченных элементов и (или) характеристик историко-градостроительной и (или) природной среды);

размещение некапитальных нестационарных строений и сооружений;

устройство сплошных нестепрозрачных ограждений;

установка следующих средств наружной рекламы и информации:

всех видов отдельно стоящих стационарных рекламных и информационных конструкций, кроме предусмотренных разрешающим режимом;

баннеров, транспарантов;

размещение мусоросборников, организация свалок;

установка вышек сотовой связи;

разведение костров, использование всех видов пиротехнических изделий и других пожароопасных устройств;

использование строительных технологий, создающих динамические нагрузки и оказывающих негативное воздействие на объекты культурного наследия (выявленные объекты культурного наследия), допускающих:

вибрации грунта, фундаментов и наземных конструкций в результате погружения свай и шпунта молотами или вибраторами;

откопку строительного котлована глубже подошвы существующих фундаментов при отсутствии расчета безопасного расстояния;

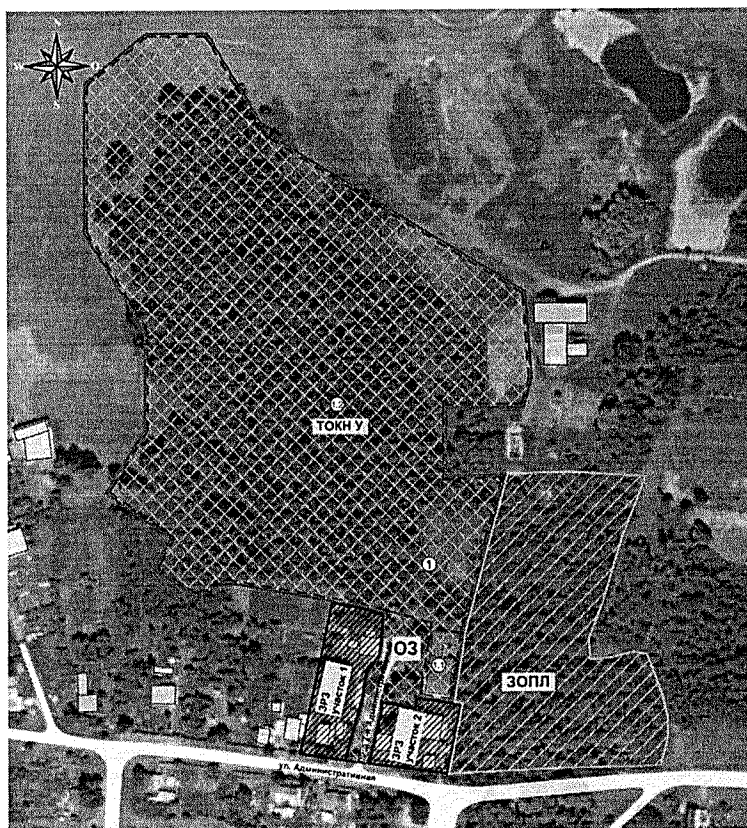
промораживание и оттаивание грунта под фундаментами при зимнем ведении работ.

Приложение № 3

УТВЕРЖДЕНЫ
постановлением Правительства
Саратовской области
от 26 февраля 2024 года № 122-П

Границы зоны регулирования застройки и хозяйственной деятельности объекта культурного наследия регионального значения «Усадьба Корбутовских», нач. XIX в., расположенного по адресу: Саратовская область, р-н Татищевский, с. Большая Ивановка

1. Границы зоны регулирования застройки и хозяйственной деятельности объекта культурного наследия регионального значения «Усадьба Корбутовских», нач. XIX в., расположенного по адресу: Саратовская область, р-н Татищевский, с. Большая Ивановка, (далее – Объект) обозначены на проектном плане земельного участка (рисунок).



Объекты культурного наследия регионального значения:

1. «Усадьба Корбутовских», нач. XIX в. (Саратовская область, р-н Татищевский, с. Большая Ивановка)
 - 1.1. «Главный усадебный дом с пристроем», н XIX в. (Саратовская область, р-н Татищевский, с. Большая Ивановка, проезд Административный 1 д. 10)
 - 1.2. «Приусадебный парк», нач. XIX в. (Саратовская область, р-н Татищевский, с. Большая Ивановка)

Условные обозначения:

- границы охранной зоны Объекта культурного наследия (ОЗ)
- охранный зона Объекта культурного наследия (ОЗ)
- границы зоны охраняемого природного ландшафта (ЗОПЛ)
- зона охраняемого природного ландшафта (ЗОПЛ)
- границы зоны регулирования застройки и хозяйственной деятельности (ЗРЗ)
- зона регулирования застройки и хозяйственной деятельности (ЗРЗ)
- утвержденные границы территории (ТОКН У)

Границы зоны регулирования застройки и хозяйственной деятельности
объекта культурного наследия регионального значения
«Усадьба Корбутовских», нач. XIX в.
(Саратовская область, р-н Татищевский, с. Большая Ивановка)

2. Зона регулирования застройки и хозяйственной деятельности (далее – ЗРЗ) разделена на два территориально удаленных участка (ЗРЗ-1, ЗРЗ-2).

Границы ЗРЗ-1 устанавливаются на часть квартала с кадастровым номером 64:34:110601 с западной стороны от охранной зоны Объекта и включают в себя застройку по нечетной стороне 2-го Административного проезда. Границы ЗРЗ-2 устанавливаются на часть квартала с кадастровым номером 64:34:110601 с восточной стороны от охранной зоны Объекта и включают в себя застройку по четной стороне 2-го Административного проезда.

Границы ЗРЗ представляют собой два замкнутых контура (ЗРЗ-1, ЗРЗ-2). ЗРЗ-1 начинается от точки 1, проходит по часовой стрелке до точки 12 и возвращается в начальную точку 1. ЗРЗ-2 начинается от точки 13, проходит по часовой стрелке до точки 36 и возвращается в начальную точку 13.

Участок между точками	Описание прохождения границы
ЗРЗ-1	
1-3	от точки 1 на юго-восток и далее по границе территории Объекта через точку 2 до точки 3
3-4	от точки 3 на юго-запад 15,90 м до точки 4
4-5	от точки 4 на юго-запад по границе жилого здания с кадастровым номером 64:34:021701:286 до точки 5
5-6	от точки 5 на юго-запад 11,93 м до точки 6
6-12	от точки 6 на юго-запад и далее по границе земельного участка с кадастровым номером 64:34:110601:32 через точки 7, 8, 9, 10, 11 до точки 12
12-1	от точки 12 на северо-восток до начальной точки 1. Контур замкнулся
ЗРЗ-2	
13-19	от точки 13 на юго-восток по границе земельного участка с кадастровым номером 64:34:110601:31 через точки 14, 15, 16, 17, 18 до точки 19
19-26	от точки 19 на северо-восток и далее по границе земельного участка с кадастровым номером 64:34:110601:124 через точки 20, 21, 22, 23, 24, 25 до точки 26
26-27	от точки 26 на юго-восток 1,80 м до точки 27
27-29	от точки 27 на юго-запад через точку 28 до точки 29
29-30	от точки 29 на северо-запад 11,02 м до точки 30
30-31	от точки 30 на северо-запад по границе земельного участка с кадастровым номером 64:34:110601:124 до точки 31
31-36	от точки 31 на северо-запад и далее по границе земельного участка с кадастровым номером 64:34:110601:31 через точки 32, 33, 34, 35 до точки 36
36-13	от точки 36 на северо-восток до начальной точки 13. Контур замкнулся

Перечень координат характерных точек границы ЗРЗ

Обозначение характерных точек границ	Координаты (МСК-64)	
	X	Y
ЗРЗ-1		
1	528117.99	2270239.94
2	528114.82	2270257.79
3	528109.73	2270276.42
4	528094.39	2270272.23
5	528084.38	2270270.61
6	528074.33	2270264.17
7	528053.00	2270259.36
8	528019.16	2270249.83
9	528023.86	2270220.62
10	528039.69	2270224.28
11	528077.32	2270232.57
12	528079.72	2270233.14
1	528117.99	2270239.94
ЗРЗ-2		
13	528055.99	2270271.76
14	528055.77	2270273.53
15	528055.57	2270275.06
16	528054.81	2270279.69
17	528054.87	2270280.28
18	528054.66	2270281.40
19	528052.90	2270288.81
20	528053.39	2270288.82
21	528052.93	2270292.25
22	528059.01	2270292.94
23	528058.53	2270296.09
24	528058.17	2270298.30
25	528055.11	2270316.86
26	528054.39	2270321.39
27	528054.10	2270323.17
28	528024.34	2270317.84
29	528008.85	2270315.42
30	528011.52	2270304.72
31	528014.41	2270284.60
32	528016.04	2270273.23
33	528017.58	2270262.50

34	528022.35	2270263.74
35	528022.72	2270263.84
36	528048.47	2270270.53
13	528055.99	2270271.76

Приложение № 4

УТВЕРЖДЕНЫ

постановлением Правительства
Саратовской области

от 26 февраля 2024 года № 122-П

Режим

**использования земель и земельных участков и требования
к градостроительным регламентам в границах зоны
регулируемой застройки и хозяйственной деятельности объекта
культурного наследия регионального значения
«Усадьба Корбутовых», нач. XIX в., расположенного по адресу:
Саратовская область, р-н Татищевский, с. Большая Ивановка**

Режим использования земель и земельных участков и требования к градостроительным регламентам в границах зоны регулируемой застройки и хозяйственной деятельности устанавливаются едиными для двух участков (ЗРЗ-1, ЗРЗ-2) с учетом следующих требований:

разрешается:

снос (демонтаж) объектов капитального строительства, не обладающих историко-культурной ценностью;

снос (демонтаж) некапитальных строений и сооружений;

строительство и реконструкция объектов капитального строительства в соответствии с параметрами:

максимальная высота зданий от планировочной отметки земли до верха венчающего карниза 7 м, до верхней отметки конька кровли 10 м;

применение в архитектурных решениях фасадов вновь проектируемых зданий колористической гаммы охристых пастельных оттенков, ахроматической гаммы светлых тонов;

форма крыш скатная с углом не более 30 градусов;

для фасадов зданий, ориентированных на 2-й Административный проезд, применение не более 40 процентов остекления от общей площади фасадов (без устройства сплошного остекления);

капитальный ремонт объектов капитального строительства с использованием в отделке фасадов натуральных или имитирующих натуральные отделочных материалов колористической гаммы охристых пастельных оттенков, ахроматической гаммы светлых тонов;

установка на фасадах средств наружной рекламы и информации с учетом следующих ограничений:

размещение не ниже верхней отметки окон первого этажа и не выше нижней отметки окон второго этажа;

в виде отдельных букв и знаков без подложки: высота – не более 500 мм, протяженность определяется архитектурными элементами фасада, но не более 4000 мм;

для информационных табличек и общих указателей, содержащих информацию, предусмотренную законодательством о защите прав потребителей:

размещение рядом со входом в здание (помещение);

высота – не более 600 мм; ширина – не более 400 мм; центральная ось таблички – на расстоянии не более 800 мм от края проема;

проведение работ по благоустройству и озеленению;

капитальный ремонт и реконструкция существующих объектов инженерной инфраструктуры, строительство (прокладка) новых объектов инженерной инфраструктуры, за исключением наземного и надземного способов прокладки;

установка отдельно стоящего оборудования освещения;

устройство архитектурно-художественного освещения зданий и сооружений (ночной немерцающей подсветки зданий белого и желтого оттенков);

проведение мероприятий, направленных на обеспечение экологической и пожарной безопасности;

использование земельных участков и объектов капитального строительства в соответствии с видами разрешенного использования, установленными правилами землепользования и застройки Ягодно-Полянского муниципального образования Татищевского муниципального района Саратовской области, с учетом запретов, определенных настоящими требованиями;

запрещается:

использование в отделке фасадов сэндвич-панелей, а также технологии «вентилируемых фасадов» с облицовкой из алюмокомпозитных материалов, металлических листов, металлокассет, линейных панелей, металлического и ПВХ-сайдинга и керамогранитной плитки;

применение в цветовых решениях зданий открытых цветов: красных, синих, желтых, бордовых, зеленых, фиолетовых;

частичная окраска фасадов зданий;

установка всех видов рекламных и информационных конструкций на крышах зданий;

установка кондиционеров, антенн и иного инженерного оборудования на кровлях и фасадах зданий, ориентированных на 2-й Административный проезд;

установка вышек сотовой связи;

использование строительных технологий, создающих динамические нагрузки и оказывающих негативное воздействие на объекты культурного наследия (выявленные объекты культурного наследия), допускающих:

вибрации грунта, фундаментов и наземных конструкций в результате погружения свай и шпунта молотами или вибраторами;

откопку строительного котлована глубже подошвы существующих фундаментов при отсутствии расчета безопасного расстояния;

промораживание и оттаивание грунта под фундаментами зданий при зимнем ведении работ.

Приложение № 5

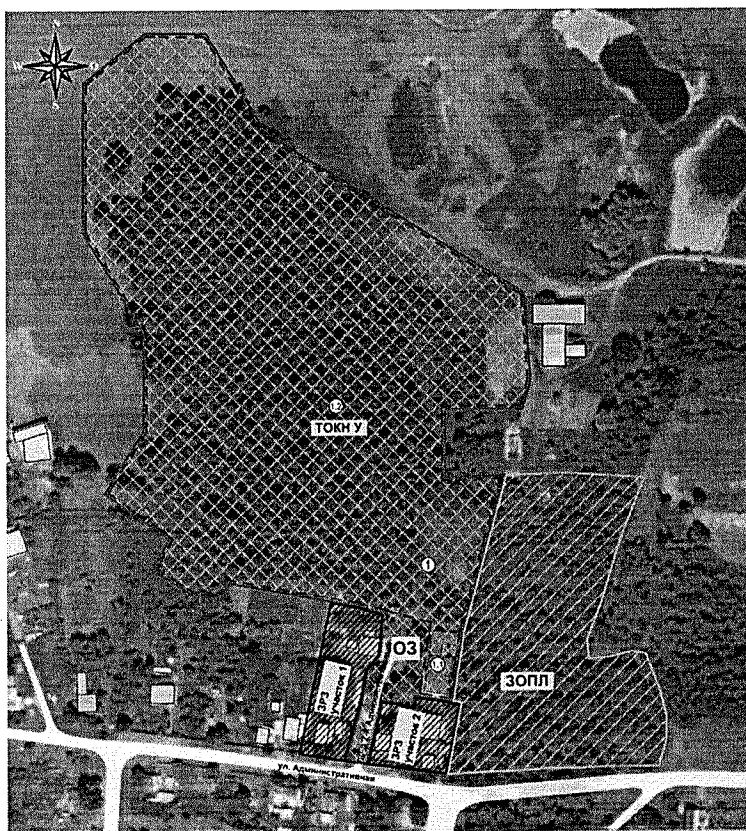
УТВЕРЖДЕНЫ

постановлением Правительства
Саратовской области

от 26 февраля 2024 года № 122-П

Границы зоны охраняемого природного ландшафта объекта культурного наследия регионального значения «Усадьба Корбутовских», нач. XIX в., расположенного по адресу: Саратовская область, р-н Татищевский, с. Большая Ивановка

1. Границы зоны охраняемого природного ландшафта объекта культурного наследия регионального значения «Усадьба Корбутовских», нач. XIX в., расположенного по адресу: Саратовская область, р-н Татищевский, с. Большая Ивановка, (далее – Объект) обозначены на проектном плане земельного участка (рисунок).



Объекты культурного наследия регионального значения:

- «Усадьба Корбутовских», нач. XIX в. (Саратовская область, р-н Татищевский, с. Большая Ивановка)
 - «Главный усадебный дом с пристроем», н XIX в. (Саратовская область, р-н Татищевский, с. Большая Ивановка, проезд Административный 1 д. 10)
 - «Приусадебный парк», нач. XIX в. (Саратовская область, р-н Татищевский, с. Большая Ивановка)

Условные обозначения:

- границы охранной зоны Объекта культурного наследия (ОЗ)
- ▣ — охранный зона Объекта культурного наследия (ОЗ)
- границы зоны охраняемого природного ландшафта (ЗОПЛ)
- ▨ — зона охраняемого природного ландшафта (ЗОПЛ)
- границы зоны регулирования застройки и хозяйственной деятельности (ЗРЗ)
- ▨ — зона регулирования застройки и хозяйственной деятельности (ЗРЗ)
- — утвержденные границы территории (ТОКН У)

Границы зоны охраняемого природного ландшафта объекта культурного наследия регионального значения «Усадьба Корбутовских», нач. XIX в. (Саратовская область, р-н Татищевский, с. Большая Ивановка)

2. Зона охраняемого природного ландшафта (далее – ЗОПЛ) включает в себя территорию лесного массива, расположенного с восточной стороны от охранной зоны Объекта (номер кадастрового квартала 64:34:110601).

Граница ЗОПЛ представляет собой замкнутый контур, начинается от точки 1, проходит по часовой стрелке до точки 24 и возвращается в начальную точку 1.

Участок между точками	Описание прохождения границы
1-2	от точки 1 на северо-восток по границе земельного участка с кадастровым номером 64:34:110601:113 до точки 2
2-3	от точки 2 на северо-восток 14,34 м до точки 3
3-4	от точки 3 на юго-восток 35,14 м до точки 4
4-19	от точки 4 на юго-запад и далее через точки 5, 6, 7, 8, 9, 10, 11, 12, 13, 14, 15, 16, 17, 18 до точки 19
19-20	от точки 19 на северо-запад 1,80 м до точки 20
20-21	от точки 20 на северо-запад по границе земельного участка с кадастровым номером 64:34:110601:124 до точки 21
21-24	от точки 21 на северо-восток по границе территории Объекта через точки 22, 23 до точки 24
24-1	от точки 24 на северо-восток до начальной точки 1. Контур замкнулся

Перечень координат характерных точек границы ЗОПЛ

Обозначение характерных точек границ	Координаты (МСК-64)	
	X	Y
1	528194.74	2270350.12
2	528196.09	2270388.35
3	528196.59	2270402.68
4	528193.48	2270437.69
5	528156.52	2270422.93
6	528114.92	2270410.13
7	528092.49	2270401.40
8	528080.58	2270402.66
9	528081.84	2270416.60
10	528085.08	2270429.20
11	528083.72	2270437.81
12	528059.86	2270446.98
13	528043.97	2270450.89
14	528030.75	2270450.82
15	528013.58	2270446.09
16	528012.58	2270381.12

17	528008.85	2270315.42
18	528024.34	2270317.83
19	528054.10	2270323.17
20	528054.39	2270321.39
21	528055.11	2270316.88
22	528057.93	2270317.32
23	528099.22	2270323.82
24	528168.56	2270342.91
1	528194.74	2270350.12

Приложение № 6

УТВЕРЖДЕНЫ
постановлением Правительства
Саратовской области
от 26 февраля 2024 года № 122-П

Режим

**использования земель и земельных участков и требования
к градостроительным регламентам в границах зоны охраняемого
природного ландшафта объекта культурного наследия регионального
значения «Усадьба Корбутовских», нач. XIX в.,
расположенного по адресу: Саратовская область,
р-н Татищевский, с. Большая Ивановка**

Режим использования земель и земельных участков и требования к градостроительным регламентам в границах зоны охраняемого природного ландшафта устанавливаются с учетом следующих требований:

разрешается:

проведение работ по благоустройству и озеленению: сохранение ценных пород деревьев, санитарные рубки с регенерацией утраченных насаждений;

использование при благоустройстве территории традиционных или имитирующих традиционные материалов:

в мощении пешеходных дорожек и площадок – асфальт, бетонная и каменная плитка;

элементы благоустройства (скамьи, урны, цветочницы, малые архитектурные формы, детские площадки) – дерево, камень, металл;

ограждение – секционное металлическое, прозрачность не менее 90 процентов;

проведение мероприятий, направленных на обеспечение экологической и пожарной безопасности;

использование земельных участков в соответствии с видами разрешенного использования, установленными правилами землепользования и застройки Ягодно-Полянского муниципального образования Татищевского муниципального района Саратовской области, с учетом запретов, определенных настоящими требованиями;

запрещается:

строительство объектов капитального строительства и некапитальных строений и сооружений;

хозяйственная деятельность, изменяющая соотношение озелененных и открытых пространств (уменьшение озелененных участков);

замусоривание территории, устройство снегосвалок;

прокладка автодорог и размещение автомобильных стоянок;

размещение телевизионных антенн, вышек сотовой связи;

разведение костров, использование всех видов пиротехнических изделий и других пожароопасных устройств.