

*директор управления  
Самарской области  
С.А.И.И.И.*



**ГОСУДАРСТВЕННАЯ ИНСПЕКЦИЯ  
ПО ОХРАНЕ ОБЪЕКТОВ КУЛЬТУРНОГО НАСЛЕДИЯ  
САМАРСКОЙ ОБЛАСТИ**

**ПРИКАЗ**

*С.А.И.И.И.* № 174

Об изложении приложения к приказу управления государственной охраны объектов культурного наследия Самарской области от 28.12.2021 № 271 «Об утверждении предмета охраны объекта культурного наследия (памятника истории и культуры) народов Российской Федерации «Дом жилой», расположенного по адресу: Самарская область, г. Самара, ул. Ленинская, д. 131» в новой редакции

В соответствии с Федеральным законом от 25.06.2002 № 73-ФЗ «Об объектах культурного наследия (памятниках истории и культуры) народов Российской Федерации», Порядком определения предмета охраны объекта культурного наследия, включенного в единый государственный реестр объектов культурного наследия (памятников истории и культуры) народов Российской Федерации, утвержденным приказом Министерства культуры Российской Федерации от 13.01.2016 № 28, и представленной научно-проектной документацией – Раздел 2. Комплексные научные исследования. Подраздел 7. Проект предмета охраны. Шифр 286-836/18-08-25-КНИ-ПО, 2025 год, ПРИКАЗЫВАЮ:

1. Внести в приказ управления государственной охраны объектов культурного наследия Самарской области от 28.12.2021 № 271 «Об утверждении предмета охраны объекта культурного наследия (памятника истории и культуры) народов Российской Федерации «Дом жилой», расположенного по адресу: Самарская область, г. Самара, ул. Ленинская, д. 131» следующее изменение:

изложить Приложение к приказу управления государственной охраны объектов культурного наследия Самарской области от 28.12.2021 № 271 «Об утверждении предмета охраны объекта культурного наследия (памятника истории и культуры) народов Российской Федерации «Дом жилой», расположенного по адресу: Самарская область, г. Самара, ул. Ленинская, д. 131» в новой редакции согласно приложению к настоящему приказу.

2. Отделу государственной охраны государственной инспекции по охране объектов культурного наследия Самарской области обеспечить внесение соответствующих сведений в единый государственный реестр объектов культурного наследия (памятников истории и культуры) народов Российской Федерации и их опубликование.

3. Контроль за исполнением настоящего приказа оставляю за собой.

Руководитель



И.С. Стафеев

ПРИЛОЖЕНИЕ  
к приказу государственной инспекции  
по охране объектов культурного наследия  
Самарской области  
от 12.07.2022 № 174

Предмет охраны объекта культурного наследия регионального значения,  
расположенного по адресу: г. Самара, ул. Ленинская, д. 131

Градостроительные характеристики здания, участвовавшего в формировании исторической застройки, прилегающей к мемориальному музею В.И. Ленина.

Историческое использование, функционально связанное с мемориальным музеем В.И. Ленина.

Объемно-пространственная композиция объекта культурного наследия:  
двухэтажное прямоугольное в плане основное здание с двухэтажной  
прямоугольной в плане верандой,

высотные отметки двускатной крыши,

деревянная ограда с воротами и калиткой на столбах по улице, северная  
деревянная ограда с внутренней калиткой на столбах, восточная и южная  
ограды.

Строительные конструкции здания:

кирпичная кладка цоколя и капитальных стен первого этажа основного  
здания,

деревянные конструкции срубовые стен второго этажа основного здания,  
каркасные стены веранды, деревянные конструкции козырька на кронштейнах  
над входом,

деревянные конструкции перекрытий, крыши и фальцевые кровельные  
покрытия, включая конструкции и покрытия выступающих частей,

конфигурация, высотные отметки, место расположения кирпичных труб,

деревянные оконные заполнения основного здания и веранды, наружная  
деревянная филенчатая двупольная дверь с фрамугой, наружная деревянная

филенчатая однопольная дверь, две внутренние деревянные однопольные филенчатые двери в помещении веранды.

одномаршевая деревянная лестница на тетивах в помещении веранды.

Композиционное построение и декор фасадов:

внешний архитектурный облик и декоративное убранство фасадов,

колористическое решение цоколя, стен, декоративно-художественных элементов фасадов, оконных и дверных заполнений, покрытий крыши, выступающих частей фасадов, ограды,

количество, композиционное осевое расположение и конфигурация оконных и дверных проёмов на фасадах; вид материала, исторический рисунок наружных дверных заполнений, оконных заполнений.

Вид материала и характер отделки поверхности фасадов:

обмазка по кирпичу и окраска стен и цоколя первого этажа основного здания,

обшивка деревянными профилированными досками с фасками венчающих карнизов, фронтонов, козырька над входом, парапета веранды, стен веранды и второго этажа основного здания.

Вид материала и декоративно-художественные элементы фасадов:

выполненные в кирпичной кладке:

филенчатые боковые пилястры,

оконные наличники с прямыми сандриками,

ступенчатый междуэтажный карниз,

полукруглый валик цоколя главного фасада первого этажа основного здания,

прямые клиновидные оконные перемычки главного и восточного фасадов первого этажа основного здания.

выполненные из дерева:

угловые филенчатые лопатки,

причелсны и подзор с резным декором,

оконные наличники с ушками и сандриками с бровкой со сложным резным декором,

сложная пропильная резьба по фризу второго этажа главного фасада основного здания,

дверной наличник, резные кронштейны, поддерживающие козырек над входом с треугольным фронтоном и резными подзорами, на главном фасаде веранды,

деревянные угловые филенчатые лопатки,

причелны и подзор с резным декором,

декоративные доски с фасками по фризу,

окошние наличники с ушками и прямыми сандриками второго этажа южного бокового и восточного дворового фасадов основного здания,

деревянный подзор с резным декором веранды,

декоративные накладные элементы на столбах ворот и калитки ограды по улице,

скобяные изделия (дверные ручки) входной двупольной филенчатой двери с фрамугой, дверные петли-жуковины ворот и калиток ограды.

Вид материала и декоративно-художественные элементы интерьера:

обшивка деревянными профилированными досками с фасками и окраска стен и потолка в помещении веранды,

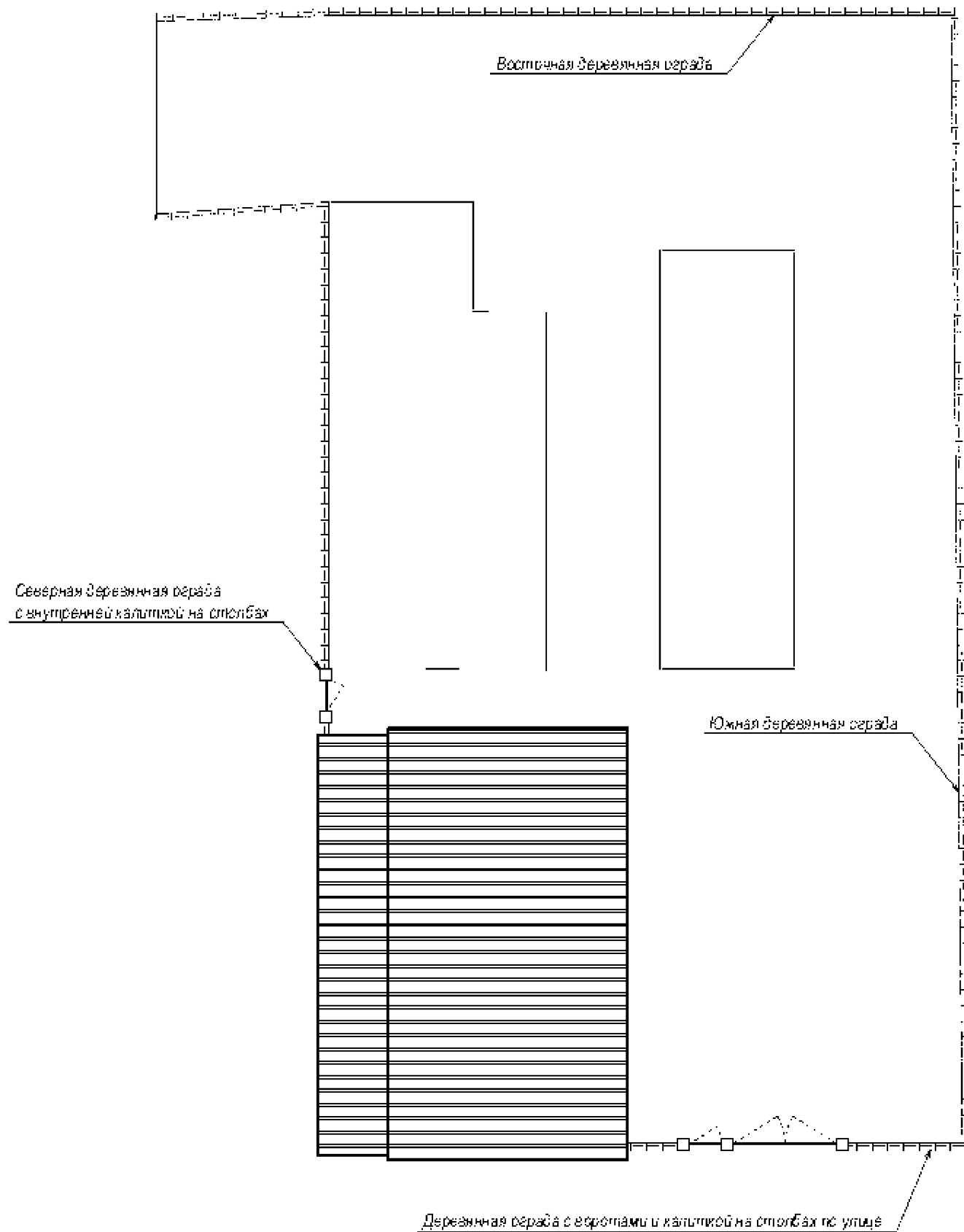
деревянные наличники с ушками и сандриками окон в уровне второго этажа помещения веранды (3 окна),

деревянные профилированные наличники двух однопольных и входной двупольной дверей.

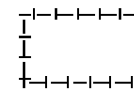
скобяные изделия (дверные ручки) внутренней двери входа в основное здание в помещении веранды.

*Предмет охраны может быть уточнен при разработке научно-проектной документации по реставрации объекта культурного наследия и внесен в нормативный правовой акт, утверждаемый в соответствии с требованиями законодательства.*

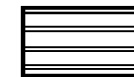
Схема предмета охраны  
Идея оформления



Условные обозначения

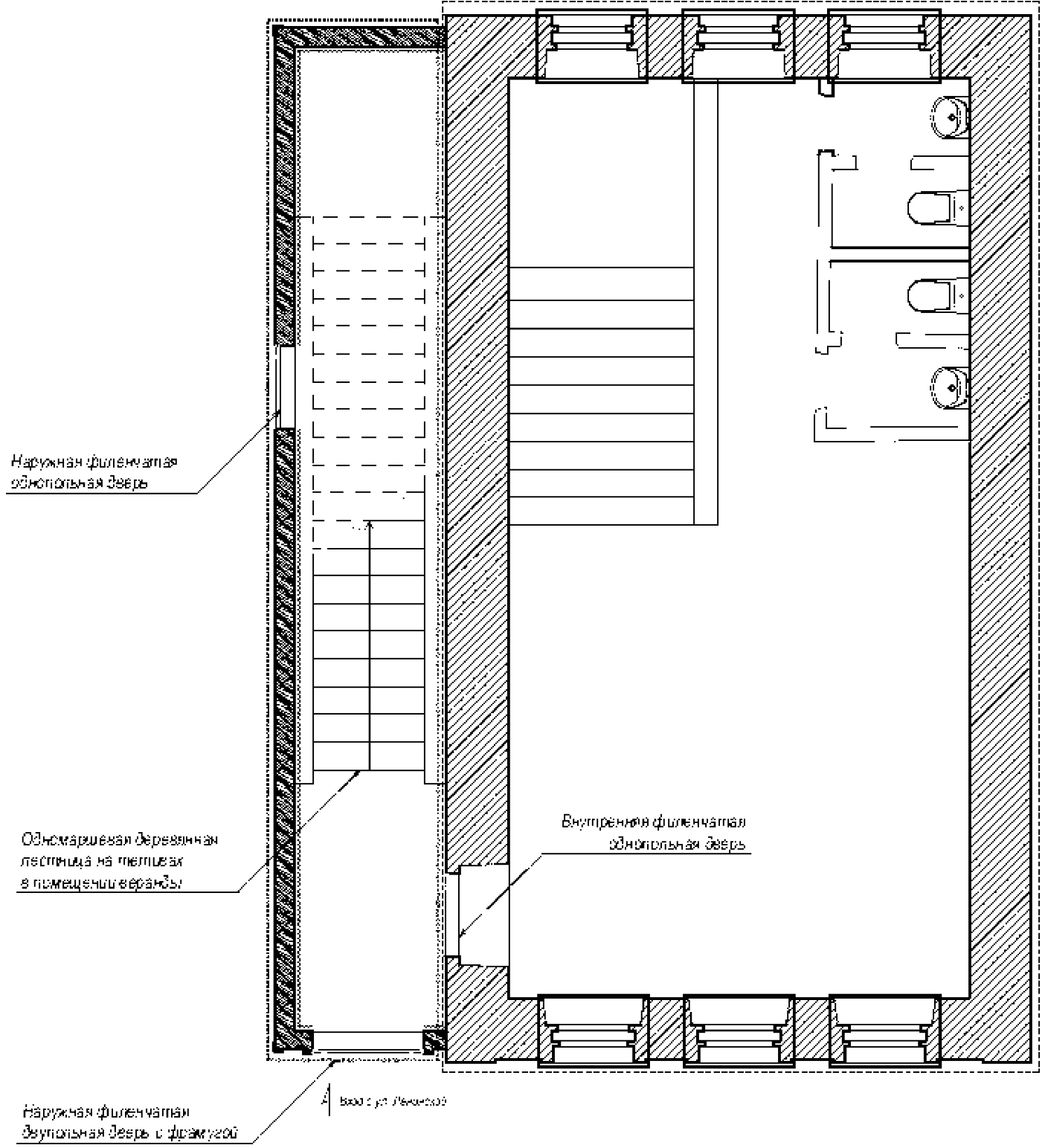


- Деревянная ограда



- Двухэтажное прямоугольное в плане основное здание с двухэтажной прямоугольной в плане верандой

Схема предмета охраны  
План 1 этажа



Условные обозначения



- Двухэтажное прямоугольное в плане основное здание



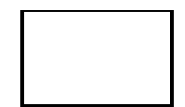
- Двухэтажная прямоугольная в плане пристроенная веранда



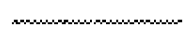
- Кирпичная кладка цоколя и капитальные стены первого этажа основного здания



- Деревянные конструкции каркасных стен веранды



- Деревянные оконные заполнения



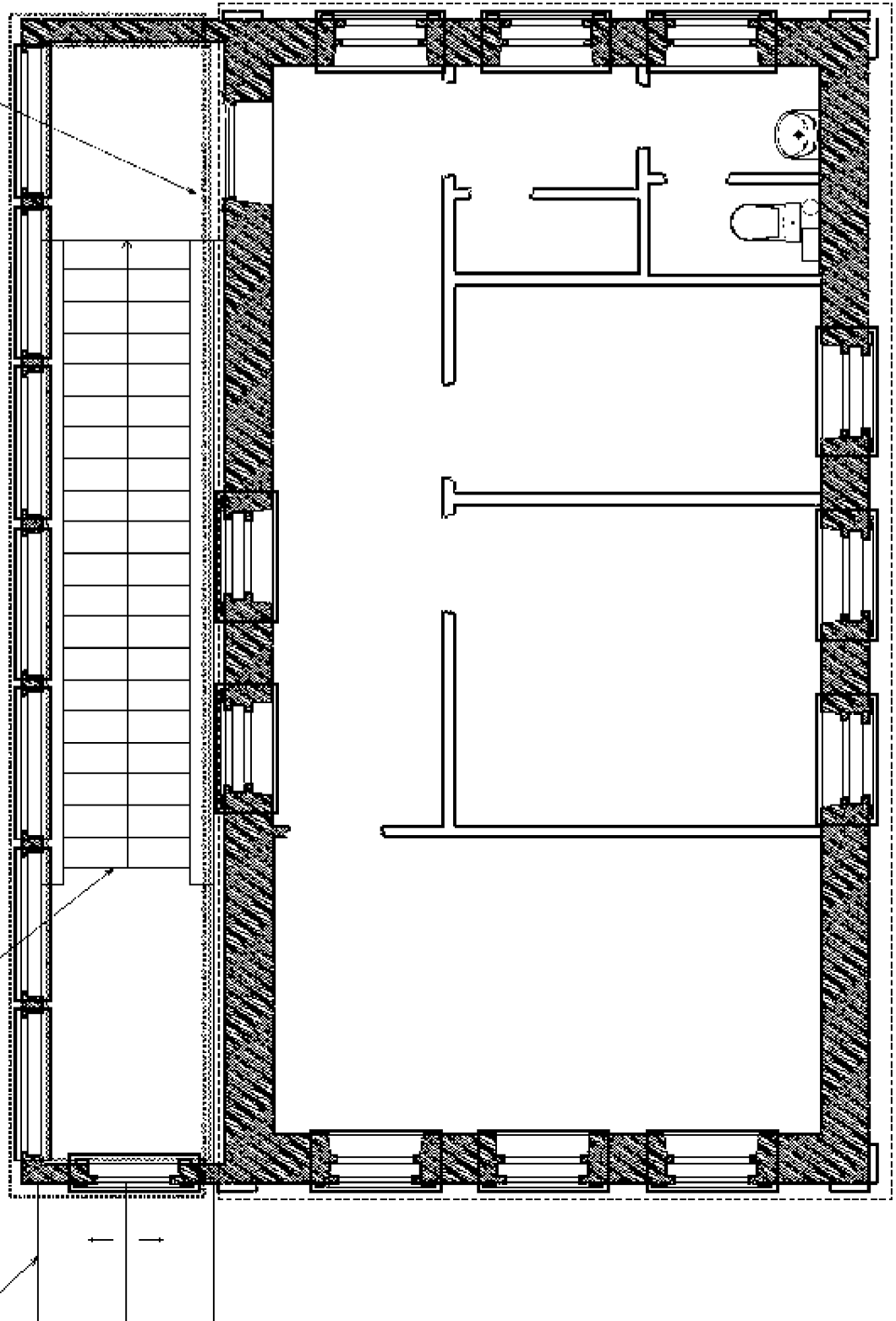
- Обшивка деревянными профилированными досками с фанками стен и потолка веранды

План 2 этажа

Внутренняя фиброцементная  
однопольная дверь

Одномаршевая деревянная  
лестница на тетивах  
в помещении веранды

Козырек  
над входом



Условные обозначения





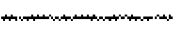
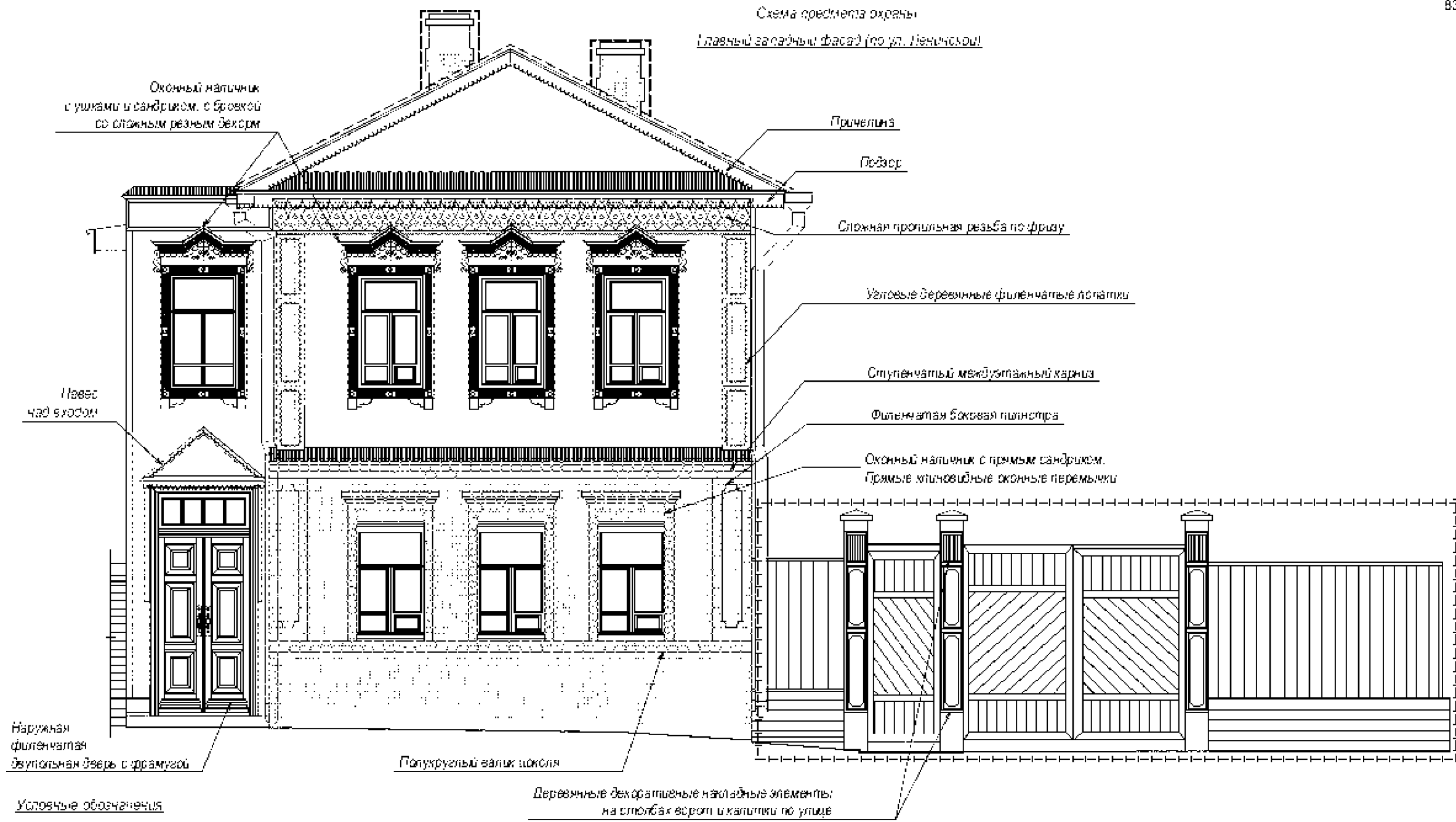
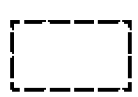
-  - Двухэтажное прямоугольное в плане основное здание
-  - Двухэтажная прямоугольная в плане пристроенная веранда
-  - Деревянные конструкции срубных стен второго этажа основного здания и каркасных стен веранды
-  - Деревянные оконные заполнения
-  - Обшивка деревянными профилированными досками с фасками стен и потолка веранды

Схема предмета охраны  
Главный западный фасад (по ул. Ленинской)



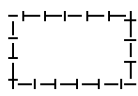
Условные обозначения



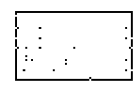
- Высотные отметки двухскатной крыши;  
- Конфигурация, высотные отметки месторасположения кирпичных труб.



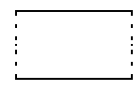
- Покрытие выступающих частей



- Деревячная ограда с воротами и калиткой на столбах по улице

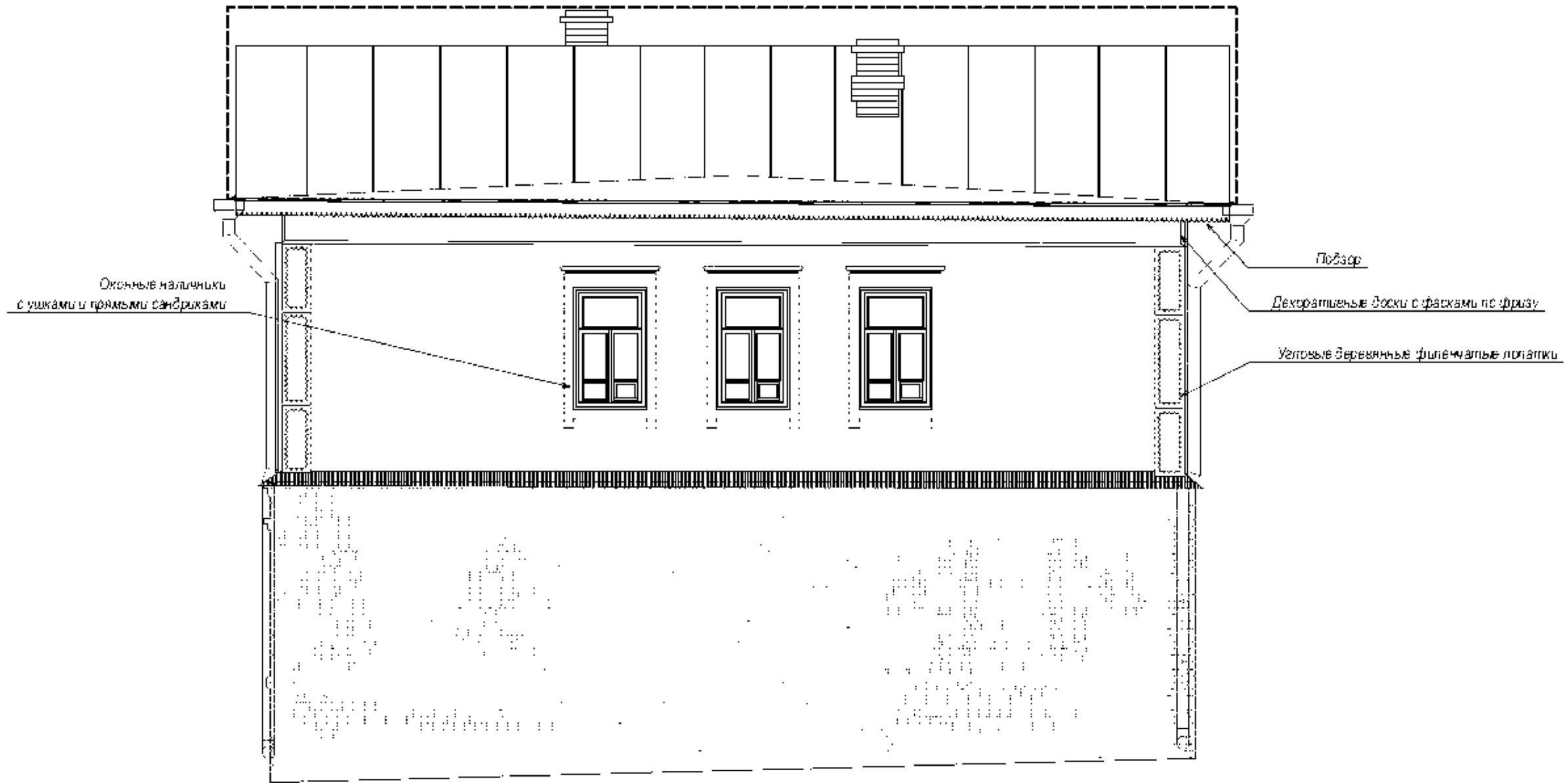


- Обмазка по кирпичу и окраска стенов цоколя и первого этажа основного здания



- Обшивка деревянными профилированными досками с фасками

Схема предмета охраны  
Кирпичный боковой фасад



Условные обозначения


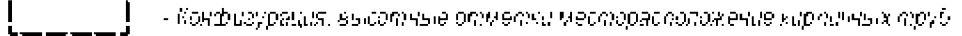
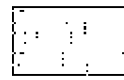

-  - Высотные отметки двухскатной крыши
-  - Конфигурация, высотные отметки месторасположение кирпичных труб
-  - Обмазка по кирпичу и окраска стен и цоколя первого этажа основного здания
-  - Облицовка деревянными профилированными досками с фасками

Схема предмета охраны

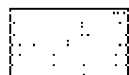
Восточный дворовый фасад



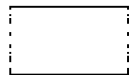
Условные обозначения



- Высотные отметки двухскатной крыши;
- Конфигурация, высотные отметки месторасположения кровельных труб.

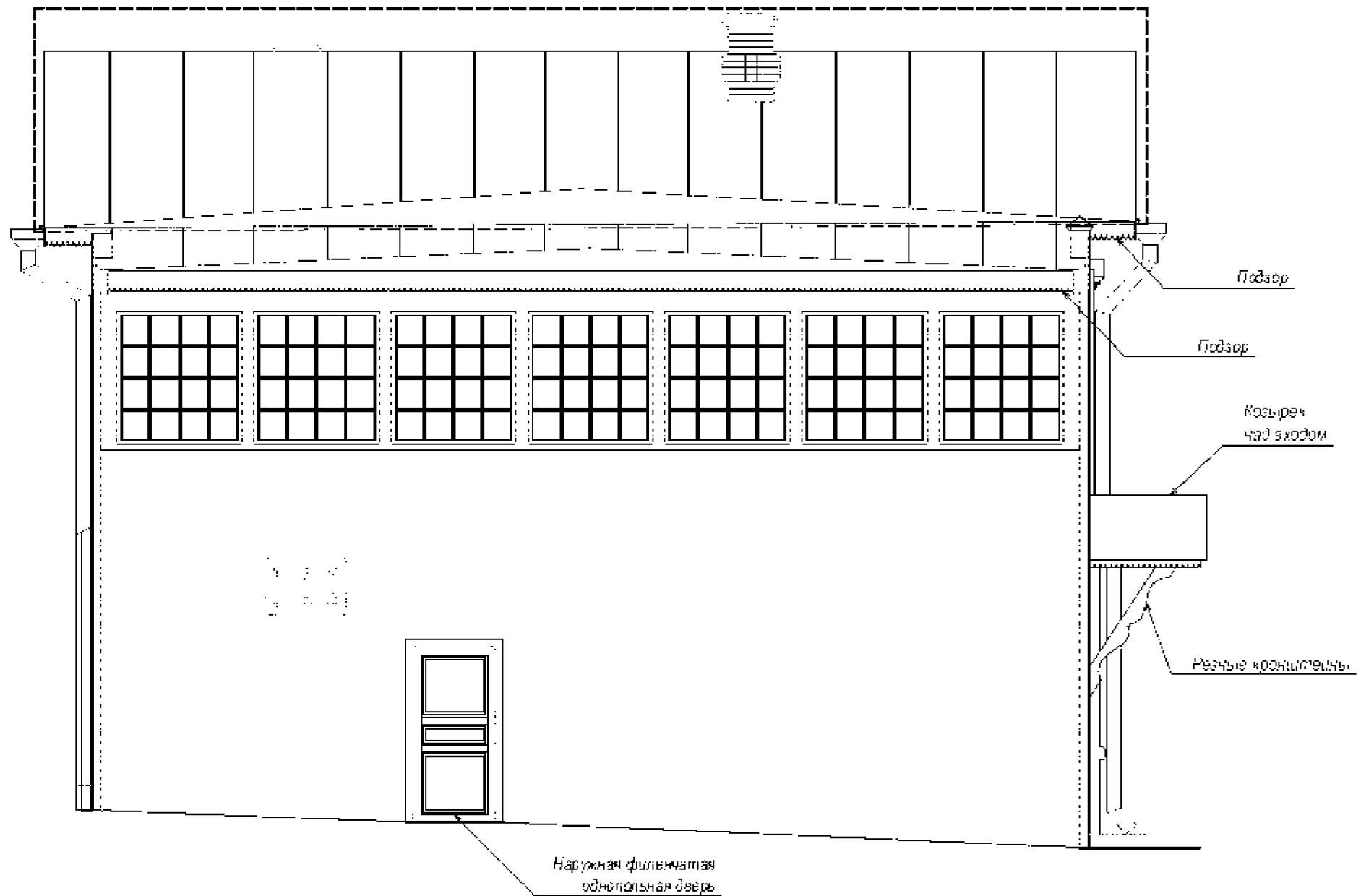


- Обмазка по кирпичу и окраска стен и цоколя первого этажа основного здания


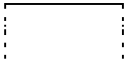


- Обшивка деревянными профилированными досками с фасками

Северный фасад



Условные обозначения

-  - Высота отметки двухскатной крыши;  
- Конфигурация, высотные отметки месторасположение кровельных труб.
-  - Обшивка деревянными профилированными досками с фасками.