

зарешетрирована  
Зигуненко Е.М. 124  
05.06.2024



**УПРАВЛЕНИЕ ГОСУДАРСТВЕННОЙ ОХРАНЫ  
ОБЪЕКТОВ КУЛЬТУРНОГО НАСЛЕДИЯ  
САМАРСКОЙ ОБЛАСТИ**

**ПРИКАЗ**

от «05» июня 2024 г.

№ 124

Об утверждении границ территории и зон охраны объекта культурного наследия регионального значения «Церковь Рождества Христова», расположенного по адресу: Волжский район, с. Рождествено, ул. Совхозная, д. 9а, режимов использования земель и требований к градостроительным регламентам в границах данных зон

В соответствии с Федеральным законом от 25.06.2002 № 73-ФЗ «Об объектах культурного наследия (памятниках истории и культуры) народов Российской Федерации», постановлением Правительства Российской Федерации от 12.09.2015 № 972 «Об утверждении Положения о зонах охраны объектов культурного наследия (памятников истории и культуры) народов Российской Федерации и о признании утратившими силу отдельных положений нормативных правовых актов Правительства Российской Федерации», Законом Самарской области от 08.12.2008 № 142-ГД «Об объектах культурного наследия (памятниках истории и культуры) народов Российской Федерации, расположенных на территории Самарской области» на основании заключения государственной историко-культурной экспертизы ПРИКАЗЫВАЮ:

1. Утвердить прилагаемые границы территории и зон охраны объекта культурного наследия регионального значения «Церковь Рождества Христова» (Волжский район, с. Рождествено, ул. Совхозная, д. 9а), режимы использования земель и требования к градостроительным регламентам в границах данных зон.

2. Обеспечить внесение сведений о границах территории и зон охраны объекта культурного наследия, указанного в пункте 1 настоящего приказа, в установленном порядке в единый государственный реестр объектов культурного наследия (памятников истории и культуры) народов Российской Федерации (Е.М. Зигуненко).

Срок – до 30.12.2024.

3. Представить сведения о границах территории и зон охраны объекта культурного наследия, указанного в пункте 1 настоящего приказа, в установленном порядке в орган регистрации прав для постановки сведений на кадастровый учет (Е.М. Зигуненко).

Срок – 5 дней после дня вступления в силу настоящего приказа.

4. Разместить сведения о границах территории и зон охраны объекта культурного наследия, указанного в пункте 1 настоящего приказа, в установленном порядке в федеральной государственной информационной системе территориального планирования (Е.М. Зигуненко).

Срок – 5 дней после дня вступления в силу настоящего приказа.

5. Направить копию настоящего приказа в администрацию муниципального района Волжский (Е.М. Зигуненко).

Срок – 7 дней после дня вступления в силу настоящего приказа.

6. Разместить настоящий приказ в сети Интернет на официальном сайте управления государственной охраны объектов культурного наследия Самарской области (В.В. Левченко).

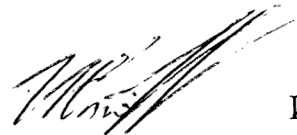
Срок – 7 дней после дня вступления в силу настоящего приказа.

7. Опубликовать настоящий приказ в средствах массовой информации.

8. Настоящий приказ вступает в силу по истечении десяти дней после дня его официального опубликования.

9. Контроль за выполнением настоящего приказа оставляю за собой.

Врио руководителя управления  
государственной охраны объектов  
культурного наследия  
Самарской области



И.С. Стафеев

**УТВЕРЖДЕНЫ**  
приказом управления  
государственной охраны объектов  
культурного наследия Самарской области  
от 05.06.2024 № 124

Границы территории и зон охраны, режимы использования  
земель и требования к градостроительным регламентам  
в границах данных зон в отношении объекта культурного наследия  
регионального значения «Церковь Рождества Христова», расположенного  
по адресу: Волжский район, с. Рождествено, ул. Совхозная, д. 9а

**Границы территории объекта культурного наследия**

Граница территории объекта культурного наследия регионального значения «Церковь Рождества Христова», расположенного по адресу: Волжский район, с. Рождествено, ул. Совхозная, д. 9а (далее – Объект) определена следующим образом:

Участок между точками	Описание границы
1	начинается в западной т.1, расположенной на границе кадастрового участка 63:17:0206019:1014 по ул. Совхозной
1-2	далее от т.1 идёт на северо-восток по границе кадастрового участка 63:17:0206019:1014 до т.2
2-12	далее от т.2 идёт на юго-восток через т.3,4,5,6,7,8,9,10,11 по границе кадастрового участка 63:17:0206019:1014 до т.12
12-17	далее от т.12 идёт на юго-запад через т.13,14,15,16 по границе кадастрового участка 63:17:0206019:1014 до т.17
17-1	далее от т.17 идёт на северо-запад через т.18,19,20,21 по границе кадастрового участка 63:17:0206019:1014 и ул. Совхозной до начальной т.1

**Координатное описание поворотных точек**

Номер характерной (поворотной) точки	Координаты	
	X	Y
1	391293.89	1368483.93
2	391330.80	1368514.88
3	391316.03	1368532.90
4	391310.58	1368539.54
5	391306.02	1368536.16
6	391304.20	1368534.23

Номер характерной (поворотной) точки	Координаты	
	X	Y
7	391294.32	1368543.46
8	391295.35	1368544.76
9	391289.99	1368549.46
10	391287.18	1368549.98
11	391278.10	1368558.14
12	391274.90	1368557.88
13	391273.15	1368555.02
14	391275.73	1368552.99
15	391272.40	1368548.89
16	391259.46	1368537.13
17	391254.80	1368533.03
18	391256.41	1368529.97
19	391265.40	1368516.59
20	391275.02	1368503.36
21	391287.02	1368489.12
1	391293.89	1368483.93

Графическое изображение территории Объекта приведено в приложении 1.

**Режим использования земельных участков в границах территории  
объекта культурного наследия**

*Разрешается:*

- ремонт, консервация и реставрация Объекта без изменения особенностей, составляющих предмет охраны Объекта, юридическими лицами и индивидуальными предпринимателями, имеющими лицензию на осуществление деятельности по сохранению объектов культурного наследия (памятников истории и культуры) народов Российской Федерации в соответствии с законодательством Российской Федерации;
- хозяйственная деятельность, не нарушающая целостность Объекта и не создающая угрозы его повреждения, разрушения или уничтожения;
- приспособление Объекта для современного использования в соответствии с видами разрешённого функционального использования без изменения его особенностей, составляющих предмет охраны;
- воссоздание – регенерация на научной основе утраченных исторических элементов Объекта;
- капитальный ремонт существующих объектов инженерной инфраструктуры (внешние сети водоснабжения, канализации, теплоснабжения, газоснабжения, электроснабжения, телефонизации) с последующей рекультивацией нарушенных участков;
- прокладка, ремонт и реконструкция дорожных коммуникаций,

земляные и иные работы, не нарушающие целостность Объекта и не создающие угрозы его повреждения, разрушения или уничтожения;

- благоустройство: использование в покрытии площадок, подходов и проездов традиционных материалов (камень, гранит и иные материалы, имитирующие натуральные), применение отдельно стоящего оборудования освещения, отвечающего характеристикам элементов исторической среды;

- проведение работ по озеленению, благоустройству территории, проводимых, в том числе, с применением методов реставрации, направленных на формирование наиболее близкого к историческому контексту восприятия Объекта;

- установка на фасадах Объекта информационных надписей и обозначений, мемориальных досок не выше первого этажа Объекта;

- проведение работ по выявлению и изучению объектов археологического наследия, располагающихся на территории Объекта, в порядке, предусмотренном действующим законодательством;

- консервация и музеефикация объектов культурного наследия, объектов археологического наследия, а также культурного слоя, на основании комплексных научно-исследовательских работ;

- обеспечение мер пожарной безопасности Объекта.

*Запрещается:*

- снос, повреждение Объекта, в том числе его элементов и предмета охраны;

- размещение объектов капитального строительства и их частей, а также проектирование, проведение землеустроительных работ, земляных, строительных, хозяйственных и иных работ, не связанных с сохранением Объекта;

- установка на фасаде и крыше Объекта кондиционеров, крупногабаритных антенн и иных элементов инженерного оборудования;

- прокладка объектов инженерной инфраструктуры (внешние сети водоснабжения, канализации, теплоснабжения, газоснабжения, электроснабжения, телефонизации) надземным способом;

- установка киосков, павильонов, навесов; малых архитектурных форм, за исключением восстановления утраченных;

- уничтожение предмета охраны Объекта.



### Границы зон охраны объекта культурного наследия

Для Объекта установлены следующие зоны охраны:

- охранный зона ОЗ;
- зона регулирования застройки и хозяйственной деятельности ЗРЗ (участок 1, участок 2, участок 3, участок 4);
- зона охраняемого природного ландшафта ЗОПЛ.

### Границы охранной зоны ОЗ объекта культурного наследия

Граница охранной зоны ОЗ описывается следующим образом:

Участок между точками	Описание границы
1	начинается в т.1, расположенной на границе кадастровых участков 63:17:0206019:7 и 63:17:0206019:42
1-9	далее от т.1 идёт на северо-восток через т.2,3,4,5,6,7,8 по границе кадастрового участка 63:17:0206019:42 до т.9
9-12	далее от т.9 идёт на юго-восток через т.10,11 по границе кадастрового участка 63:17:0206019:42 до т.12
12-21	далее от т.12 идёт на юго-запад через т.13,14,15,16,17, 18,19,20 по границе кадастровых участков 63:17:0206019:7 и 63:17:0206019:42 до т.21
21-22	далее от т.21 идёт на северо-запад по границе кадастрового участка 63:17:0206019:7 по ул. Совхозной до т.22
22-1	далее от т.22 идёт на северо-восток через т.23,24,25,26 по границе кадастрового участка 63:17:0206019:7 до начальной т.1

### Координатное описание поворотных точек

Номер характерной (поворотной) точки	Координаты	
	X	Y
1	391271.28	1368556.43
2	391273.21	1368558.64
3	391286.67	1368574.08
4	391283.75	1368576.70
5	391285.87	1368579.12
6	391281.65	1368582.90
7	391285.05	1368586.71
8	391287.89	1368589.91

Номер характерной (поворотной) точки	Координаты	
	X	Y
9	391289.27	1368591.43
10	391274.85	1368603.07
11	391275.12	1368603.44
12	391273.00	1368605.11
13	391270.56	1368601.90
14	391259.86	1368586.89
15	391259.42	1368586.96
16	391255.48	1368581.30
17	391250.05	1368573.13
18	391252.03	1368571.59
19	391250.85	1368569.48
20	391242.46	1368558.09
21	391237.50	1368552.70
22	391254.80	1368533.03
23	391259.46	1368537.13
24	391272.40	1368548.89
25	391275.73	1368552.99
26	391273.15	1368555.02
1	391271.28	1368556.43

**Границы зоны регулирования застройки и хозяйственной  
деятельности ЗРЗ объекта культурного наследия**

Граница зоны регулирования застройки и хозяйственной деятельности ЗРЗ участок 1 описывается следующим образом:

Участок между точками	Описание границы
39-40	начинается в западной т.39 и идёт на северо-восток до т.40
40-9	от т.40 идёт на юго-восток через т.41,42,43,44,45,46,47,48,49, 50,51,52,53,54,55 по границе кадастровых участков 63:17:0206019:1094, 63:17:0206019:1095, 63:17:0206019:1093, 63:17:0206019:29, 63:17:0206019:32, 63:17:0206019:35, 63:17:0206019:38, формирующих фронт застройки по ул. Пацаева до т.9
9-1	далее от т.9 идёт на юго-запад через т.8,7,6,5,4,3,2 по границе кадастрового участка 63:17:0206019:42 до т.1

1-66	далее от т.1 идёт на северо-запад через т.26,56,57,58,59, 60,61,62,63,64,65 по границе кадастрового участка 63:17:0206019:1014 до т.66
66-67	далее от т.66 идёт на юго-запад по границе кадастрового участка 63:17:0206019:1014 до т.67
67-39	далее от т.67 идёт на северо-запад через т.68,69,70,71,72,73 по границе кадастровых участков 63:17:0206019:34 и 63:17:0206019:1012, формирующих фронт застройки по ул. Совхозной до начальной т.39

Координатное описание поворотных точек

Номер характерной (поворотной) точки	Координаты	
	X	Y
39	391416.75	1368368.82
40	391467.25	1368445.96
41	391448.23	1368462.45
42	391422.83	1368483.59
43	391409.50	1368494.27
44	391409.64	1368494.51
45	391395.81	1368505.94
46	391395.41	1368505.42
47	391375.08	1368522.02
48	391376.48	1368523.86
49	391362.00	1368533.36
50	391361.34	1368532.57
51	391334.45	1368554.41
52	391319.13	1368566.44
53	391307.49	1368575.01
54	391308.21	1368576.05
55	391294.28	1368587.03
9	391289.27	1368591.43
8	391287.89	1368589.91
7	391285.05	1368586.71
6	391281.65	1368582.90
5	391285.87	1368579.12
4	391283.75	1368576.70
3	391286.67	1368574.08
2	391273.21	1368558.64
1	391271.28	1368556.43



Номер характерной (поворотной) точки	Координаты	
	X	Y
26	391273.15	1368555.02
56	391274.90	1368557.88
57	391278.10	1368558.14
58	391287.18	1368549.98
59	391289.99	1368549.46
60	391295.35	1368544.76
61	391294.32	1368543.46
62	391304.20	1368534.23
63	391306.02	1368536.16
64	391310.58	1368539.54
65	391316.03	1368532.90
66	391330.80	1368514.88
67	391293.89	1368483.93
68	391323.61	1368451.82
69	391333.41	1368441.68
70	391336.82	1368439.00
71	391341.29	1368434.03
72	391361.53	1368418.00
73	391394.08	1368386.52
39	391416.75	1368368.82

Граница зоны регулирования застройки и хозяйственной деятельности ЗРЗ участок 2 описывается следующим образом:

Участок между точками	Описание границы
12	начинается в северной т.12, расположенной на границе кадастрового участка 63:17:0206019:42 по ул. Пацаева
12-21	далее от т.12 идёт на юго-запад через т.13,14,15,16,17,18,19,20 до т.21
21-74	далее от т.21 идёт на юго-восток до т.74
74-79	далее от т.74 идёт на северо-восток через т.75,76,77,78 до т.79
79-12	далее от т.79 идёт на северо-запад через т.80 до начальной т.12

## Координатное описание поворотных точек

Номер характерной (поворотной) точки	Координаты	
	X	Y
12	391273.00	1368605.11
13	391270.56	1368601.90
14	391259.86	1368586.89
15	391259.42	1368586.96
16	391255.48	1368581.30
17	391250.05	1368573.13
18	391252.03	1368571.59
19	391250.85	1368569.48
20	391242.46	1368558.09
21	391237.50	1368552.70
74	391206.98	1368580.78
75	391211.07	1368588.19
76	391216.00	1368597.77
77	391224.67	1368610.52
78	391226.54	1368612.77
79	391241.14	1368630.16
80	391248.44	1368624.26
12	391273.00	1368605.11

Граница зоны регулирования застройки и хозяйственной деятельности ЗРЗ участок 3 описывается следующим образом:

Участок между точками	Описание границы
29	начинается в северной т.29, расположенной на границе кадастрового квартала по ул. Совхозной
29-82	далее от т.29 идёт на юго-восток через т.81 по границе кадастрового участка 63:17:0206006:1040 до т.82
82-83	далее от т.82 продолжается на юго-восток до т.83
83-91	далее от т.83 идёт на северо-восток через т.84,85,86,87,88, 89,90 по границе кадастровых участков 63:17:0206019:48, 63:17:0206019:47, 63:17:0206019:46 до т.91
91-98	далее от т.91 идёт на юго-восток через т.92,93,94,95,96,97 по границе кадастрового участка 63:17:0206019:46 до т.98

98-107	далее от т.98 идёт на юго-запад через т.99,100,101,102,103,104, 105,106 по границе кадастровых участков 63:17:0206019:48, 63:17:0206019:47, 63:17:0206019:46, 63:17:0206019:51 до т.107
107-108	далее от т.107 идёт на северо-запад до т.108
108-110	далее от т.108 идёт на юго-запад через т.109 по границе кадастрового участка 63:17:0206006:21 до т.110
110-111	далее от т.110 идёт на северо-запад до т.111, расположенной на границе кадастрового участка 63:17:0206006:1141
111-32	далее от т.111 продолжает идти на северо-запад через т.112 до т.32
32-29	далее от т.32 идёт на северо-восток через т.31,30 по границе кадастрового участка 63:17:0206006:1151 до начальной т.29

Координатное описание поворотных точек

Номер характерной (поворотной) точки	Координаты	
	X	Y
29	391258.18	1368521.33
81	391243.41	1368532.34
82	391205.67	1368560.87
83	391183.72	1368576.17
84	391194.61	1368591.20
85	391205.58	1368609.15
86	391217.48	1368628.55
87	391218.56	1368628.74
88	391224.63	1368635.83
89	391226.43	1368637.88
90	391222.39	1368641.27
91	391225.26	1368644.78
92	391221.10	1368648.15
93	391220.64	1368647.63
94	391211.74	1368653.98
95	391208.12	1368656.18
96	391188.42	1368665.32
97	391180.21	1368669.60
98	391174.30	1368669.29
99	391166.44	1368664.54
100	391149.78	1368646.72
101	391136.10	1368630.65
102	391130.95	1368625.11

Номер характерной (поворотной) точки	Координаты	
	X	Y
103	391125.67	1368619.45
104	391109.99	1368588.96
105	391107.11	1368581.85
106	391100.92	1368560.78
107	391098.19	1368549.03
108	391109.20	1368543.18
109	391105.09	1368534.68
110	391099.53	1368523.18
111	391168.71	1368480.96
112	391208.57	1368451.67
32	391212.63	1368448.98
31	391235.61	1368487.85
30	391243.62	1368501.65
29	391258.18	1368521.33

Граница зоны регулирования застройки и хозяйственной деятельности ЗРЗ участок 4 описывается следующим образом:

Участок между точками	Описание границы
113	начинается в северной т.113 по ул. Совхозной
113-114	далее от т.113 идёт на юго-запад до т.114
114-34	далее от т.114 идёт на юго-восток через т.115,116,117,118 по границе кадастрового участка 63:17:0206006:9 до т.34
34-27	далее от т.34 идёт на северо-восток через т.35,36,37,38 по границе кадастровых участков 63:17:0206006:9 и 63:17:0206006:1131 до т.27
27-113	далее от т.27 идёт на северо-запад до начальной т.113

#### Координатное описание поворотных точек

Номер характерной (поворотной) точки	Координаты	
	X	Y
113	391390.92	1368379.35
114	391365.64	1368345.46
115	391326.64	1368373.52
116	391315.43	1368381.31

Номер характерной (поворотной) точки	Координаты	
	X	Y
117	391312.69	1368379.18
118	391294.77	1368392.23
34	391288.86	1368396.36
35	391294.46	1368403.98
36	391299.84	1368411.31
37	391311.99	1368430.31
38	391320.93	1368440.41
27	391321.99	1368441.60
113	391390.92	1368379.35

**Границы зоны охраняемого природного ландшафта ЗОПЛ  
объекта культурного наследия**

Граница зоны охраняемого природного ландшафта ЗОПЛ описывается следующим образом:

Участок между точками	Описание границы
27	начинается в северной т.27, расположенной на границе кадастрового участка 63:17:0206006:1042
27-29	далее от т.27 идёт на юго-запад через т.28 по границе ул. Совхозной до т.29
29-32	далее от т.29 идёт на юго-запад через т.30,31 по границе кадастровых участков 63:17:0206006:1042 и 63:17:0206006:1151 до т.32
32-34	далее от т.32 идёт на северо-запад через т.33 по границе кадастрового участка 63:17:0206006:77 до т.34
34-27	далее от т.34 идёт на северо-восток через т.35,36,37,38 по границе кадастровых участков 63:17:0206006:9 и 63:17:0206006:1131 до начальной т.27

**Координатное описание поворотных точек**

Номер характерной (поворотной) точки	Координаты	
	X	Y
27	391321.99	1368441.60
28	391276.58	1368491.14
29	391258.18	1368521.33
30	391243.62	1368501.65



Номер характерной (поворотной) точки	Координаты	
	X	Y
31	391235.61	1368487.85
32	391212.63	1368448.98
33	391272.92	1368408.94
34	391288.86	1368396.36
35	391294.46	1368403.98
36	391299.84	1368411.31
37	391311.99	1368430.31
38	391320.93	1368440.41
27	391321.99	1368441.60

Графическое изображение зон охраны Объекта приведено в приложении 2.

### **Режимы использования земель и требования к градостроительным регламентам зон охраны объекта культурного наследия**

#### **Охранная зона ОЗ**

*Общие требования к режимам использования земель в границах ОЗ.*

Обеспечение сохранности Объекта в его сложившемся окружении посредством:

- запрещения нового строительства, за исключением применения специальных мер, направленных на сохранение и восстановление (регенерацию) исторической и (или) природной среды объектов культурного наследия;

- ограничения капитального ремонта и реконструкции объектов капитального строительства и их частей, в том числе касающегося изменения их параметров, размеров, пропорций, применения отдельных строительных материалов и цветовых решений;

- ограничения хозяйственной деятельности;

- демонтажа диссонирующих и дисгармоничных зданий и сооружений.

Сохранение и поддержание ценных градостроительных (планировочных, типологических, масштабных) характеристик природной среды.

Адаптация (включая объёмную) дисгармоничных/диссонирующих зданий и сооружений к характеристикам сложившейся среды.

Сохранение визуальных характеристик сложившейся среды, в том числе посредством запрещения размещения на фасадах зданий, расположенных по фронту улиц и линиям застройки, кондиционеров, спутниковых телевизионных антенн и иных элементов инженерно-технического оборудования, запрещения вырубки ценных зелёных насаждений и т. д.

Восстановление (регенерация) на основании дополнительных историко-культурных и ландшафтных исследований частично или полностью утраченных ценных элементов и характеристик исторической среды.

Обеспечение оптимальных условий визуального восприятия Объекта.

Благоустройство территорий.

Проведение в установленном порядке археологических изысканий в случае обнаружения признаков присутствия в границах охранной зоны объектов, обладающих признаками объектов археологического наследия.

Проведение работ в отношении подземных коммуникаций, инфраструктуры, благоустройства и иных строительных, реконструктивных и ремонтных работ, могущих повлечь за собой негативные последствия для физической сохранности и сохранения градостроительной роли Объекта, исключительно при условии оформления в составе проектной документации раздела обеспечения сохранности Объекта с соответствующей государственной историко-культурной экспертизой.

Соблюдение требований охраны окружающей среды, необходимых для обеспечения сохранности Объекта.

*Режим использования земель в границах ОЗ.*

*Разрешается:*

Проведение мероприятий по обеспечению функционирования общегородских территорий, не противоречащих условиям сохранения ценных градостроительных характеристик среды при обязательном соблюдении следующих требований:

- ограниченная реконструкция, текущий и капитальный ремонт рядовой застройки и иных объектов капитального строительства с сохранением их высотных параметров, габаритных размеров и применением традиционных строительных материалов и цветовых решений;

- поддержание ценных планировочных характеристик и элементов сложившейся среды и ландшафта;

- восстановление, воссоздание, восполнение частично или полностью утраченных элементов и (или) характеристик исторической среды в целях её регенерации;

- демонтаж неадаптированных к исторической среде диссонирующих и/или дисгармоничных зданий и сооружений;

- проведение в установленном порядке археологических полевых работ в случае необходимости производства земляных работ, в том числе при ремонте инженерных сетей;

- осуществление мероприятий по адаптации объектов и элементов благоустройства в целях повышения степени их соответствия исторической среде Объекта;

- благоустройство территории с ограниченно-возможным размещением новых элементов (скамеек, урн, фонарей, декоративных ограждений),

не противоречащее условиям обеспечения сохранности сложившейся среды и визуального восприятия Объекта;

- проведение мероприятий по озеленению и поддержанию ценных градостроительно-ландшафтных характеристик территории, в том числе: а) посадка зелёных насаждений, соответствующие требованиям поддержания ценных ландшафтных характеристик среды Объекта; б) санитарный уход и иные виды поддержания зелёных насаждений, кронирование древесных и кустарниковых насаждений; в) ликвидация не представляющих ландшафтной и исторической ценности зелёных насаждений, препятствующих восстановлению и поддержанию наиболее благоприятных условий восприятия Объекта;

- прокладка подземных инженерных коммуникаций, ремонт объектов инженерной инфраструктуры, необходимой для функционирования непосредственно Объекта и окружающей его застройки, укладка в подземные коллекторы существующих надземных теплотрасс, газопроводов, трубопроводов, проводов и кабелей, демонтаж их опор;

- организация наружной подсветки Объекта и прилегающей территории;

- размещение элементов городской ориентирующей информации, информационных табличек и отдельно стоящих средств наружной информации об Объекте, ограничение рекламы исключительно средствами наружной информации на переносных носителях;

- установка временных строительных ограждающих конструкций на период проведения ремонтных работ;

- ремонт и реконструкция тротуаров и дорожек;

- осуществление ограниченной хозяйственной деятельности, не противоречащее требованиям обеспечения сохранности Объекта.

#### *Запрещается:*

Уничтожение и искажение ценных характеристик и элементов сложившейся среды и окружающего ландшафта, в том числе:

- новое капитальное строительство, ремонт и реконструкция существующих зданий и сооружений за исключением применения специальных мер, направленных на сохранение и восстановление (регенерацию) исторической и природной среды;

- размещение временных построек и объектов (киосков, павильонов), за исключением традиционных хозяйственных надворных построек и сувенирных лавок;

- прокладка наземных и надземных инженерных коммуникаций, размещение объектов инженерной инфраструктуры, за исключением сооружений, необходимых для обеспечения функционирования Объекта и окружающей его застройки;

- устройство экранирующих надземных надводных сооружений и конструкций;

- сооружение любых видов «глухих» ограждений, использование различных по виду или типу секций ограждения одной территории, участка или линейного объекта;

- вырубка ценных зелёных насаждений, за исключением санитарных рубок ухода, произвольная высадка и допущение естественного появления растительности, препятствующей визуальному восприятию Объекта и/или несовместимой с ценными ландшафтными характеристиками среды;

- динамическое воздействие на грунты в зоне их взаимодействия с Объектом (на участках непосредственно примыкающих к территории памятника) от производства работ различного типа, создающее вибрационные нагрузки;

- хозяйственная деятельность, вызывающая загрязнение почв, воздушного и водного бассейнов, поверхностных стоков и грунтовых вод, нарушение сложившихся характерных гидрологических условий (изменение уровня грунтовых вод);

- организация необорудованных мест для сбора мусора, размещение площадок с мусорными контейнерами в зонах ценных видовых раскрытий на Объект;

- размещение рекламных и информационных материалов всех видов способами, не соответствующими ценным характеристикам исторической среды и ландшафта и/или создающими препятствия для обзора Объекта, в том числе: а) размещение рекламных и информационных материалов в виде растяжек, крупномасштабных щитов; б) размещение средств наружной рекламы и информации в виде отдельно стоящих крупногабаритных конструкций;

- размещение наружных инженерных коммуникаций (проводов, кабелей, теплотрасс, трубопроводов, газопроводов);

- размещение передвижных нестационарных объектов торговли (торговых палаток, прицепов-автолавок и т. п.).

#### *Требования к градостроительным регламентам в границах ОЗ.*

##### *Использование территории и застройки.*

Определение характера функционального назначения территории в соответствии с видами разрешённого использования земельных участков, предусмотренных действующей градостроительной документацией.

Не допускаются виды разрешённого использования, соответствующие понятию «Производственная деятельность» (коды разрешённого использования 6.0 и другие, начинающиеся на цифру 6 по классификатору видов разрешённого использования земельных участков, утвержденному Приказом Росреестра от 10 ноября 2020 г. № П/0412).

##### *Требования к проведению работ по регенерации исторической среды:*

- работы проводятся по специальным проектам, выполненным на основании историко-культурных исследований, содержащих разделы, обосновывающие меры по обеспечению сохранности Объекта и получивших



получение положительного заключения государственной историко-культурной экспертизы в части обеспечения сохранности Объекта, а также объектов археологического наследия при их обнаружении;

- восстановление, восполнение утраченных элементов исторической среды выполняется с соблюдением масштаба, стиля, структуры, конструктивных материалов, цветовой гаммы и декоративных особенностей сложившейся застройки;

- воссоздание осуществляется на основе исчерпывающих данных историко-архивных, библиографических и археологических исследований, обеспечивающих достоверность параметров, объёмно-пространственного и архитектурного решения воссоздаваемого объекта.

*Требования к существующей и адаптируемой застройке.*

Требования к архитектурно-стилистическим характеристикам адаптируемых объектов капитального строительства: увязанные со сложившейся средой.

Требования к объёмно-пространственным и композиционно-силуэтным характеристикам объектов при их реконструкции и ремонте:

- запрещается применение ломанных и плоских кровель, установка мансардных окон, изменение пропорций зданий в целом и их отдельных элементов (оконных и дверных проёмов, уклонов кровель).

Требования к строительным материалам:

- керамический кирпич с оштукатуриванием, покраской или побелкой; облицовочный красный фигурный кирпич, облицовка цоколя природным камнем (известняк), открытые срубы, обшивка доской;

- кровельное покрытие – листовой непрофилированный металл с соединением фальцами (допускается металл с полимерным покрытием).

Запрещается использование: нетрадиционных материалов – сайдинга, пластика, черепицы, имитирующих черепицу материалов, а также использование кровельных покрытий с высокой отражающей способностью.

Разрешается устройство покрытий и отмосток в материалах традиционного типа: булыжник, натуральный колотый камень, брусчатка, гравийно-песчаная смесь.

Требования к колористическому решению: колористическое решение рядовой застройки – в градациях светлых и средних тонов, без активных цветовых акцентов.

*Требования к размещению информационных стендов, вывесок, наружного освещения:*

- предельные параметры отдельно стоящих средств наружной информации об Объекте: площадь информационного поля не более 0,8 кв.м, высота не более 1,5 м;

- размещение информационных табличек и вывесок площадью информационного поля – не более 0,5 кв.м;

- высота объектов системы городской ориентирующей информации не более 2,2 м;



- высота оборудования городского освещения, отвечающего стилевым характеристикам среды, не более 4,0 м.

*Требования к озеленению и благоустройству.*

- высота новых ограждений участков жилых и общественных зданий не более 1,5 м от уровня поверхности земли;

- материал ограждений: деревянные и кирпичные с воротами и калиткой;

- цветовое решение в цвет фасадов;

- ограждения земельных участков жилых зданий – глухие или комбинированные.

*Озеленение и благоустройство:*

- осуществление контроля высотных параметров зелёных насаждений и кронирование высокоствольной растительности в пределах зоны видимости Объекта;

- высадка деревьев, устройство газонов, цветников и живых изгородей.

Требования к видовому и породному составу растительности не устанавливаются.

*Основные виды проводимых работ:*

- ограниченная реконструкция, текущий и капитальный ремонт рядовой застройки и иных объектов капитального строительства;

- демонтаж диссонирующих и/или дисгармоничных зданий и сооружений;

- регенерация исторической и природной среды;

- благоустройство территории, сооружение ограждений, малых форм, объектов инфраструктуры;

- работы по озеленению.

*Иные требования:*

- запрещается осуществлять частичную, фрагментарную окраску, либо отделку фасадов зданий и сооружений при их ремонте;

- запрещается установка кондиционеров, любых видов антенн и иного инженерного оборудования на уличных фасадах всех типов зданий, строений и сооружений, формирующих территории общего пользования;

- вместимость площадок для временного хранения легкового автотранспорта не более 10 машиномест;

- габариты, места размещения объектов инженерной инфраструктуры, а также объектов благоустройства определяются специальным проектом, содержащим оценку воздействия размещаемых объектов на условия визуального восприятия Объекта;

- высота традиционных хозяйственных построек (сарай, бани, навесы, беседки), размещаемых в границах приусадебных земельных участков, не более 4 м от существующего уровня земли до конька скатной кровли.

### **Зона регулирования застройки и хозяйственной деятельности ЗРЗ**

#### *Общие требования к режимам использования земель в границах ЗРЗ.*

Обеспечение сохранности объектов культурного наследия, их объёмно-пространственных характеристик и градостроительной роли в исторической среде и ландшафтном окружении посредством:

- ограничения капитального строительства, в том числе касающегося параметров, размеров, пропорций объектов капитального строительства, применения отдельных строительных материалов и цветовых решений;

- ограничения капитального ремонта и реконструкции объектов капитального строительства, инженерных сооружений и объектов благоустройства, а также их частей, в том числе касающиеся изменения их параметров, размеров, пропорций, применения отдельных строительных материалов и цветовых решений;

- ограничения хозяйственной деятельности;

- адаптации отдельных элементов среды;

- демонтажа диссонирующих и дисгармоничных зданий и сооружений или их нейтрализация.

Сохранение градостроительных (планировочных, типологических, масштабных) характеристик среды и недопущение их искажения/уничтожения, в том числе посредством запрещения сооружения «глухих» ограждений всех типов.

Сохранение позитивных характеристик сложившейся застройки, в том числе посредством запрещения размещения на фасадах зданий, расположенных по фронту улиц, кондиционеров, спутниковых телевизионных антенн и иных элементов инженерно-технического оборудования, запрещения вырубки ценных зелёных насаждений и т. д.

Обеспечение оптимального визуального восприятия Объекта в его окружении, сохранение и поддержание существующих видовых раскрытий на Объект.

Снос построек (зданий и сооружений), не обладающих историко-культурной ценностью.

Реконструкция и капитальный ремонт рядовой застройки в рамках требований к градостроительному регламенту.

Адаптация объектов, отдельных характеристик, элементов застройки и благоустройства в целях повышения их соответствия исторической среде и типологии Объекта.

Ограниченное новое строительство в рамках требований к градостроительному регламенту.

Организация и благоустройство пешеходных подходов к Объекту.

Ограниченное размещение рекламных конструкций с учётом зон визуального восприятия объектов культурного наследия, с запрещением размещения рекламных и информационных материалов всех видов способами, создающими препятствия для обзора Объекта, в том числе:

- размещения на зданиях средств наружной рекламы и информации, полностью или частично перекрывающих оконные и дверные проёмы;

- размещения рекламных и информационных материалов в виде растяжек, крупномасштабных щитов;

- размещения средств наружной рекламы и информации в виде отдельно стоящих крупногабаритных конструкций.

Осуществление хозяйственной деятельности, не представляющей угрозу сохранности Объекта.

Обеспечение пожарной безопасности Объекта.

Сохранение гидрогеологических и экологических условий, необходимых для обеспечения сохранности Объекта.

Запрещение производства капитального ремонта и других мероприятий, поддерживающих существование (продлевающих сроки амортизации) диссонирующих и не подлежащих адаптации зданий и сооружений.

*Режим использования земель в границах ЗРЗ (участок 1, участок 2, участок 3, участок 4).*

*Разрешается:*

Поддержание ценных планировочных характеристик и элементов исторической среды, в том числе сохранение исторической трассировки улиц.

Функционально-планировочная организация территории с учётом обеспечения визуального восприятия Объекта, сохранения и поддержания существующих видовых раскрытий на Объект.

Ограниченная реконструкция и капитальный ремонт объектов капитальной застройки без превышения установленных настоящим регламентом параметров.

Адаптация объектов, отдельных характеристик и элементов застройки и благоустройства в направлении их большего соответствия сложившейся среде и типологии Объекта.

Ограниченное новое строительство зданий и сооружений в соответствии с назначением участков, установленным градостроительной документацией, и в параметрах, определённых требованиями к градостроительному регламенту, не создающих препятствий для визуального восприятия Объекта в его градостроительном и ландшафтном окружении, при условии оформления в составе проектной документации раздела обеспечения сохранности Объекта с соответствующей государственной историко-культурной экспертизой.

Благоустройство и озеленение территории, в том числе устройство ограждений согласно настоящим градостроительным регламентам.

*Запрещается:*

Создание препятствий для обзора Объекта и формирование условий, искажающих его градостроительную роль, в том числе посредством сооружения новых архитектурных акцентов, размещения рекламных конструкций, временных построек, киосков и навесов.

Изменение архитектурных характеристик застройки, в том числе главных фасадов зданий, в направлении создания условий для появления (усиления) дисгармоничности относительно характеристик Объекта регионального значения.

*Требования к градостроительному регламенту в границах ЗРЗ (участок 1, участок 2, участок 3, участок 4).*

*Использование территории и застройки.*

Определение характера функционального назначения территории в соответствии с видами разрешённого использования земельных участков, предусмотренных действующей градостроительной документацией.

Не допускаются виды разрешённого использования, соответствующие понятию «Производственная деятельность» (коды разрешённого использования 6.0 и другие, начинающиеся на цифру 6 по классификатору видов разрешённого использования земельных участков, утвержденному Приказом Росреестра от 10 ноября 2020 г. № П/0412).

*Требования к организации территории.*

Осуществление мероприятий по организации территории с учётом следующих требований:

- сохранение и оптимизация видовых раскрытий на Объект;
- сохранение направления исторических линий застройки;
- прокладка инженерных коммуникаций скрытым способом.

Допускается планировочная реорганизация территории с возможностью возведения новых объектов капитального строительства на основе проекта планировки в рамках количественных параметров и иных требований, определённых настоящим регламентом.

Допускается изменение организации территории в направлении формирования незастроенного озеленённого пространства с целью оптимизации визуального восприятия Объекта.

*Параметры организации территории.*

Максимальная площадь застройки территории (по существующему положению) 60 %.

Минимальная площадь озеленения территории 40 %.

*Требования к застройке.**Требования к существующей застройке:*

Допускается разборка не представляющих историко-культурной ценности (диссонирующих/дисгармоничных) объектов рядовой застройки и/или их адаптация к характеристикам сложившейся среды без увеличения высотных и объёмных параметров.



Капитальный ремонт и ограниченная реконструкция в формах нейтральных или адаптированных к характеристикам Объекта с соблюдением требований к параметрам застройки, предъявляемым настоящими градостроительными регламентами.

Требования к строительным материалам: дерево, кирпич, керамогранит, штукатурка, ж/бетон, стекло и другие строительные и отделочные материалы на основе минеральных вяжущих.

Запрещается облицовка фасадов объектов капитальной застройки сайдингом и иными нетрадиционными и недолговечными видами отделки (в том числе пластиковой).

При обновлении фасадов запрещается использование цветовых решений, вступающих в противоречие с характеристиками сложившейся среды.

*Требования к новой застройке:*

Допускается осуществление ограниченного настоящим регламентом нового капитального строительства в рамках компенсации существующих объектов застройки в случае их амортизации или утраты, при условии оформления в составе проектной документации раздела обеспечения сохранности Объекта с соответствующей государственной историко-культурной экспертизой.

Допускается восстановление объёмных параметров исторической застройки, существовавшей на территории участков до начала XX столетия при наличии данных историко-градостроительных исследований.

Назначение объектов капитального строительства должно соответствовать действующей градостроительной документации по характеру функционального использования земельного участка.

Требования к характеру расположения объектов: расположение на участке по линии застройки (красной линии) застройки или на внутридворовых территориях.

Объёмно-композиционные характеристики застройки адаптированные/нейтральные относительно типологии Объекта и типологии сложившейся застройки.

Запрещается устройство высокоскатных кровель, а также высотных акцентов (доминант), вступающих в противоречие с главенствующей градостроительной и композиционной ролью Объекта.

Требования к строительным материалам: дерево, кирпич, керамогранит, металл, ж/бетон, стекло и другие строительные и отделочные материалы на основе минеральных вяжущих.

*Требования к высотным параметрам застройки.*

*Требования к высотным параметрам и этажности:*

- предельно допустимая высота от уровня отмостки до конька кровли – 10 метров;

- предельно допустимая высота от уровня отмостки до карниза – 8 метров;



- предельно допустимая этажность – 2 этажа.

*Требования к озеленению и благоустройству.*

*Элементы ограждений:*

Не допускается возведение непрозрачных ограждений по линиям трассировки улиц.

Допускается закрепление линий застройки улицы светопрозрачным ограждением высотой до 2 метров от уровня поверхности земли.

*Озеленение и благоустройство:*

Осуществление контроля высотных параметров зелёных насаждений и кронирование высокоствольной растительности в пределах зоны видимости Объекта.

Высадка деревьев, устройство газонов, цветников и живых изгородей.

Требования к видовому и породному составу растительности не устанавливаются.

*Основные виды проводимых работ.*

- демонтаж существующей рядовой застройки, не представляющей историко-культурной ценности, в случае её амортизации;

- ограниченная реконструкция и капитальный ремонт существующей застройки;

- ограниченное новое капитальное строительство в соответствии с требованиями градостроительных регламентов;

- архитектурно-градостроительная адаптация объектов застройки (зданий и сооружений) по отношению к Объекту;

- благоустройство территории, сооружение ограждений, малых форм, объектов инфраструктуры;

- работы по озеленению;

- работы по прокладке инженерных коммуникаций.

### **Зона охраняемого природного ландшафта ЗОПЛ**

*Общие требования к режимам использования земель в границах охраняемого природного ландшафта.*

Обеспечение сохранности Объекта в его ландшафтном окружении посредством:

- запрещения строительства объектов капитального строительства;

- ограничения хозяйственной деятельности;

- ограничения капитального ремонта и реконструкции объектов капитального строительства и их частей.

Сохранение и восстановление (регенерация) природного ландшафта (долины рек, береговые зоны, естественные массивы зелени и т. п.), существующих зелёных насаждений (скверы, парки, бульвары и т. п.) и открытых пространств.

Сохранение и восстановление композиционной связи с Объектом природного ландшафта, существующих зелёных насаждений и открытых пространств.

Сохранение сложившегося в охраняемом природном ландшафте соотношения открытых и закрытых пространств для обеспечения визуального восприятия Объекта в его природной среде.

Соблюдение требований в области охраны окружающей среды, необходимых для обеспечения сохранности Объекта в его ландшафтном окружении, а также собственно охраняемого природного ландшафта.

Благоустройство территории и размещение малых архитектурных форм.

*Режим использования земель в границах ЗОПЛ.*

*Разрешается:*

- проведение работ по благоустройству и озеленению территории с учётом сохранения ценных зелёных насаждений и видовых раскритий на Объект, посадка зелёных насаждений (деревья, кустарники, газоны, цветники), не затрудняющих восприятие объектов культурного наследия, восстановление травяного покрова;
- устройство, ремонт, реконструкция пешеходных и велосипедных дорожек с твердым дорожным покрытием, деревянными настилами;
- размещение смотровых площадок в секторах обзора объектов культурного наследия, детских игровых и спортивных площадок, площадок для отдыха, ограждений;
- возведение некапитальных объектов благоустройства, размещение малых архитектурных форм (фонтанов, мостиков, беседок, скамеек, навесов, урн, фонарей, указателей и информационных стендов), адаптированных к исторической среде, характерной для объектов культурного наследия, а также временных построек (киосков, пунктов общественного питания, туалетов, информационных центров), не нарушающих визуальное восприятие Объекта и его ландшафтного окружения;
- размещение временных элементов праздничного оформления города, адаптированного к исторической среде;
- применение отделочных материалов некапитальных объектов благоустройства, малых архитектурных форм, дорожных покрытий нейтральной цветовой гаммы и фактуры;
- проведение санитарных, реконструктивных рубок ухода с последующей компенсацией зелёных насаждений, кронирование зелёных насаждений в целях сохранения и восстановления основных направлений визуального восприятия объектов культурного наследия и городских панорам;
- прокладка, ремонт, реконструкция подземных инженерных коммуникаций и объектов инженерного обеспечения, обслуживающих территорию зоны, с последующей рекультивацией нарушенных земель.

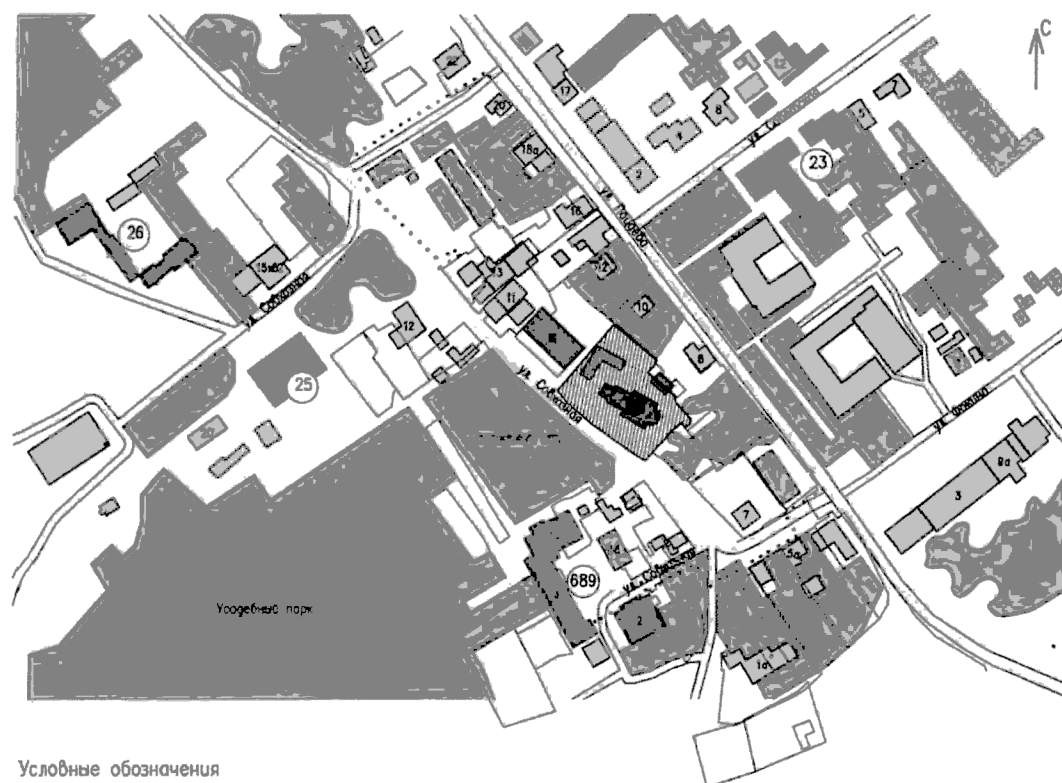
*Запрещается:*

- строительство объектов капитального строительства;
- строительство надземных и наземных инженерных коммуникаций (кроме временных);
- размещение элементов опор высоковольтных линий электропередачи, телевизионных и радиоантенн, базовых станций сотовой связи, труб котельных;
- размещение пожароопасных и экологически вредных объектов, в том числе загрязняющих почвы, грунтовые и подземные воды;
- размещение рекламных конструкций, растяжек и иных значительных по высоте экранирующих сооружений;
- установку сплошных ограждений;
- изменение отметок природного рельефа, устройство выемок, бурение скважин, проведение работ, которые могут привести к нарушению гидрогеологического режима местности, почвенного покрова, возникновению и развитию эрозионных и оползневых процессов;
- уничтожение ценных зелёных насаждений, сокращение площадей открытых пространств, газонов, полей;
- разведение костров, сжигание мусора, весенние и осенние палы трав;
- использование земель для садоводства и огородничества, распашка почв;
- устройство необорудованных мест для сбора мусора;
- устройство автостоянок, дорог и проездов.

*Требования к градостроительному регламенту в границах ЗОПЛ.*

В соответствии с Градостроительным Кодексом (Статья 36. Градостроительный регламент, п. 4, п. 6) действие градостроительного регламента не распространяется на земельные участки в границах территорий общего пользования, в данном случае, сквер (Статья 1. Градостроительный регламент, п. 12).

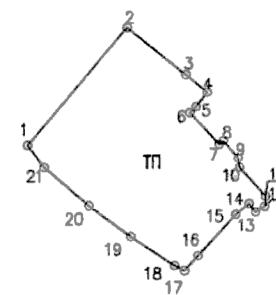
Графическое изображение границ территории объекта культурного наследия



Условные обозначения

-  «Церковь Рождества Христова»
-  регионального значения
-  выявленные объекты культурного наследия
-  рядовая историческая застройка
-  рядовая современная застройка
-  дисгармонирующая застройка
-  существующие зеленые насаждения
-  границы кадастровых участков
-  территория объекта культурного наследия

Территория объекта культурного наследия (ТП)

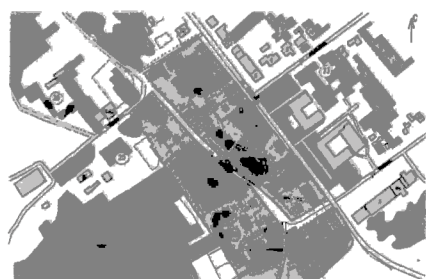


Координаты поворотных точек территории объекта культурного наследия

N	X	Y
1	391293.89	1368483.93
2	391330.80	1368514.88
3	391316.03	1368532.80
4	391310.58	1368579.54
5	391306.02	1368536.16
6	391304.20	1368534.23
7	391294.32	1368543.46
8	391295.35	1368544.76
9	391289.99	1368549.46
10	391287.18	1368549.98
11	391278.10	1368556.14
12	391274.90	1368557.88
13	391273.15	1368555.02
14	391275.73	1368552.99
15	391272.40	1368548.89
16	391259.46	1368537.13
17	391254.80	1368533.03
18	391256.41	1368529.97
19	391265.40	1368516.59
20	391275.02	1368503.36
21	391287.02	1368489.12
1	391293.89	1368483.93



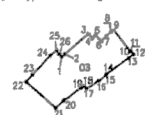
## Графическое изображение зон охраны объекта культурного наследия



Условные обозначения

- «Церковь Рождества Христова» регионального значения
- выявленные объекты культурного наследия
- рабочая историческая застройка
- рабочая современная застройка
- дисперсионная застройка
- оживающая зеленая насаждения
- границы кадастровых участков
- территория объекта культурного наследия
- охранная зона объекта культурного наследия
- зона регулирования застройки и хозяйственной деятельности
- зона охраняемого природного ландшафта

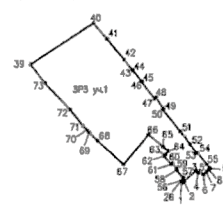
Охранная зона объекта культурного наследия "ОЗ"



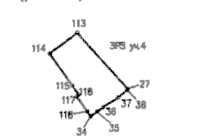
Координаты поворотных точек охранной зоны объекта культурного наследия "ОЗ"

N	X	Y
1	391271.28	1368556.43
2	391273.21	1368556.64
3	391286.67	1368574.08
4	391283.75	1368576.70
5	391285.87	1368579.12
6	391291.85	1368587.90
7	391285.05	1368598.71
8	391287.89	1368598.91
9	391289.77	1368591.43
10	391274.85	1368593.07
11	391275.12	1368593.44
12	391273.00	1368595.11
13	391270.58	1368597.49
14	391269.38	1368596.98
15	391259.42	1368586.98
16	391255.48	1368587.30
17	391260.05	1368573.13
18	391252.03	1368571.39
19	391250.85	1368569.48
20	391242.46	1368558.09
21	391237.50	1368559.70
22	391254.80	1368533.03
23	391259.46	1368537.13
24	391272.40	1368548.89
25	391273.21	1368552.99
26	391273.15	1368555.02
27	391271.28	1368556.43

Зона регулирования застройки и хозяйственной деятельности "ЗРЗ (участок 1)"



Зона регулирования застройки и хозяйственной деятельности "ЗРЗ (участок 4)"



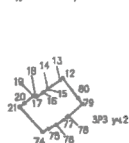
Координаты поворотных точек регулирования застройки и хозяйственной деятельности "ЗРЗ (участок 4)"

N	X	Y
113	391300.92	1368379.36
114	391365.64	1368345.46
115	391326.64	1368373.52
116	391310.43	1368390.31
117	391312.69	1368379.18
118	391294.77	1368392.23
119	391288.68	1368398.36
120	391294.48	1368403.98
121	391289.84	1368411.31
122	391311.99	1368430.33
123	391320.63	1368440.41
124	391321.89	1368441.60
125	391300.92	1368379.36

Координаты поворотных точек регулирования застройки и хозяйственной деятельности "ЗРЗ (участок 1)"

N	X	Y
39	391416.25	1368368.82
40	391467.25	1368448.98
41	391448.23	1368462.45
42	391422.83	1368483.59
43	391408.50	1368494.27
44	391409.84	1368494.51
45	391395.81	1368505.84
46	391385.41	1368505.42
47	391393.08	1368512.02
48	391376.48	1368523.86
49	391362.00	1368533.36
50	391351.34	1368532.57
51	391334.45	1368524.41
52	391319.13	1368516.44
53	391307.49	1368517.01
54	391308.21	1368516.05
55	391294.28	1368507.03
56	391289.27	1368501.43
57	391287.89	1368500.91
58	391285.05	1368498.71
59	391281.85	1368492.80
60	391285.87	1368479.12
61	391283.75	1368476.70
62	391286.67	1368474.08
63	391275.12	1368558.84
64	391271.28	1368526.43
65	391273.15	1368555.02
66	391274.80	1368557.88
67	391278.10	1368558.14
68	391287.18	1368549.88
69	391289.89	1368549.48
70	391295.35	1368544.76
71	391284.32	1368543.46
72	391266.20	1368534.23
73	391268.02	1368536.16
74	391210.58	1368539.54
75	391216.63	1368537.90
76	391235.80	1368521.66
77	391243.69	1368483.85
78	391333.61	1368481.82
79	391338.87	1368450.00
80	391341.29	1368436.03
81	391361.83	1368418.60
82	391394.08	1368358.62
83	391416.25	1368368.82

Зона регулирования застройки и хозяйственной деятельности "ЗРЗ (участок 2)"



Координаты поворотных точек регулирования застройки и хозяйственной деятельности "ЗРЗ(участок 2)"

N	X	Y
12	391273.00	1368605.11
13	391270.58	1368601.80
14	391269.38	1368596.89
15	391242.42	1368595.98
16	391245.48	1368581.30
17	391240.05	1368573.13
18	391252.03	1368571.39
19	391218.46	1368569.48
20	391242.46	1368558.09
21	391237.50	1368552.70
22	391222.39	1368550.76
23	391211.07	1368546.19
24	391215.00	1368537.77
25	391224.67	1368610.52
26	391228.54	1368612.77
27	391244.14	1368630.16
28	391248.44	1368624.26
29	391273.00	1368605.11

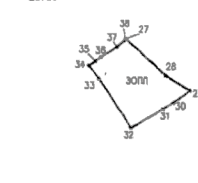
Зона регулирования застройки и хозяйственной деятельности "ЗРЗ (участок 3)"



Координаты поворотных точек регулирования застройки и хозяйственной деятельности "ЗРЗ(участок 3)"

N	X	Y	N	X	Y
20	391258.18	1368521.33	99	391168.44	1368864.54
81	391243.41	1368532.34	100	391149.78	1368846.72
82	391205.87	1368490.87	101	391136.10	1368820.65
83	391193.72	1368518.17	102	391125.85	1368812.11
84	391194.61	1368531.20	103	391125.87	1368819.48
85	391205.58	1368609.15	104	391109.89	1368838.96
86	391217.48	1368628.55	105	391107.11	1368830.95
87	391218.46	1368626.14	106	391100.89	1368829.78
88	391224.63	1368635.83	107	391098.19	1368829.03
89	391226.43	1368637.88	108	391096.20	1368824.18
90	391222.39	1368641.27	109	391075.09	1368833.88
91	391225.28	1368644.78	110	391099.53	1368823.18
92	391221.10	1368648.15	111	391168.71	1368840.86
93	391210.84	1368647.63	112	391208.57	1368849.87
94	391211.74	1368653.98	113	391212.63	1368848.98
95	391208.12	1368656.18	114	391225.61	1368847.85
96	391188.42	1368665.32	115	391243.62	1368850.63
97	391180.21	1368668.80	116	391258.18	1368862.33
98	391174.30	1368666.49			

Зона охраняемого природного ландшафта "ЗОЛ"



Координаты поворотных точек зоны охраняемого природного ландшафта "ЗОЛ"

N	X	Y
27	391321.89	1368441.60
28	391228.58	1368491.14
29	391318.18	1368521.33
30	391243.62	1368501.63
31	391235.81	1368487.85
32	391212.63	1368468.98
33	391222.62	1368448.98
34	391258.86	1368428.36
35	391244.46	1368403.98
36	391259.88	1368411.31
37	391321.89	1368441.60
38	391320.83	1368440.41
27	391321.89	1368441.60