



зарегистрирован
директор НЧУ
06.05.2024

**УПРАВЛЕНИЕ ГОСУДАРСТВЕННОЙ ОХРАНЫ
ОБЪЕКТОВ КУЛЬТУРНОГО НАСЛЕДИЯ
САМАРСКОЙ ОБЛАСТИ**

ПРИКАЗ

от « 06 » мая 2024 г.

№ 74

О признании утратившим силу приказа управления государственной охраны объектов культурного наследия Самарской области от 23.08.2021 № 133 «Об утверждении предмета охраны объекта культурного наследия (памятника истории и культуры) народов Российской Федерации «Дом А.И.Ерамасова, в котором в 1900 г. по возвращении из сибирской ссылки останавливался Ленин Владимир Ильич», расположенного по адресу: Самарская область, г. Сызрань, ул. Ульяновская, д. 75» и утверждении предмета охраны объекта культурного наследия (памятника истории и культуры) народов Российской Федерации «Дом А.И.Ерамасова, в котором в 1900 г. по возвращении из сибирской ссылки останавливался Ленин Владимир Ильич», расположенного по адресу: Самарская область, г. Сызрань, ул. Ульяновская, д. 75

В соответствии с Федеральным законом от 25.06.2002 № 73-ФЗ «Об объектах культурного наследия (памятниках истории и культуры) народов Российской Федерации», Положением о едином государственном реестре объектов культурного наследия (памятников истории и культуры) народов Российской Федерации, утвержденным приказом Министерства культуры Российской Федерации от 03.10.2011 № 954, Законом Самарской области от 08.12.2008 № 142-ГД «Об объектах культурного наследия (памятниках истории и культуры) народов Российской Федерации, расположенных на территории Самарской области», Порядком определения предмета охраны объекта культурного наследия, включенного в единый государственный реестр объектов культурного наследия (памятников истории и культуры) народов Российской Федерации, утвержденным приказом

Министерства культуры Российской Федерации от 13.01.2016 № 28,
ПРИКАЗЫВАЮ:

1. Признать утратившим силу приказ управления государственной охраны объектов культурного наследия Самарской области от 23.08.2021 № 133 «Об утверждении предмета охраны объекта культурного наследия (памятника истории и культуры) народов Российской Федерации «Дом А.И.Ерамасова, в котором в 1900 г. по возвращении из сибирской ссылки останавливался Ленин Владимир Ильич», расположенного по адресу: Самарская область, г. Сызрань, ул. Ульяновская, д. 75».

2. Утвердить предмет охраны объекта культурного наследия федерального значения «Дом А.И.Ерамасова, в котором в 1900 г. по возвращении из сибирской ссылки останавливался Ленин Владимир Ильич», расположенного по адресу: Самарская область, г. Сызрань, ул. Ульяновская, д. 75, согласно приложению к настоящему приказу.

3. Отделу государственной охраны управления государственной охраны объектов культурного наследия Самарской области:

3.1. Внести необходимую информацию в учетную документацию объекта культурного наследия, указанного в пункте 1 настоящего приказа.

Срок – в течение 7 дней со дня вступления в силу настоящего приказа.

4. Опубликовать настоящий приказ в средствах массовой информации.

5. Настоящий приказ вступает в силу со дня его официального опубликования.

6. Контроль за исполнением настоящего приказа возлагаю на начальника отдела государственной службы и организационного сопровождения.

Врио руководителя
управления государственной охраны
объектов культурного наследия
Самарской области



И.С.Стафеев

ПРИЛОЖЕНИЕ
к приказу управления государственной
охраны объектов культурного наследия
Самарской области
от 06.05.2024 № 44

Предмет охраны объекта культурного наследия федерального значения,
расположенного по адресу: Самарская область,
г. Сызрань, ул. Ульяновская, д. 75

Памятное место, связанное с жизнью выдающейся исторической личности – В.И. Ульянова (Ленина).

Градостроительные характеристики:

- место расположения исторического объема в современных границах участка (литера А1): в границах исторического центра г. Сызрани, в застройке квартала между улиц Бабушкина и Победы. Главным (юго-восточным) фасадом выходит на красную линию улицы Ульяновская (рис. 1-2);

- этажность и высотные габариты исторического объема: одноэтажное здание;

- объемно-пространственная структура исторического объема: Г-образный в плане исторический объем под вальмовой и двускатной кровлей (рис. 2).

Инженерно-конструктивные характеристики:

- материал цоколя исторического объема: известковый камень;

- материал наружных и внутренних несущих стен исторического объема: красный керамический кирпич;

- материал внутренних перегородок исторического объема: деревянные каркасные, известковая штукатурка по дранке;

- материал обработки наружной поверхности стен исторического объема: известковая штукатурка и окраска;

- материал обработки внутренней поверхности стен, перегородок и потолков исторического объема: известковая штукатурка;

- конструкция перекрытий исторического объема: перекрытия плоские по деревянным балкам;

- конструкция крыши исторического объема: вальмовая в передней части и двускатная;

- материал кровельного покрытия исторического объема: гладкие окрашенные металлические листы с фальцевыми соединениями;

- местоположение, габариты и форма (профилировка и расстекловка) оконных проемов исторического объема: оконные проемы прямоугольной формы;

- материал заполнения оконных проемов исторического объема: заполнение выполнено оконными блоками из деревянного профиля с двойными рамами и одинарным стеклом с фурнитурой;

- местоположение, габариты и форма дверных проемов исторического объема: дверные проемы прямоугольной формы;

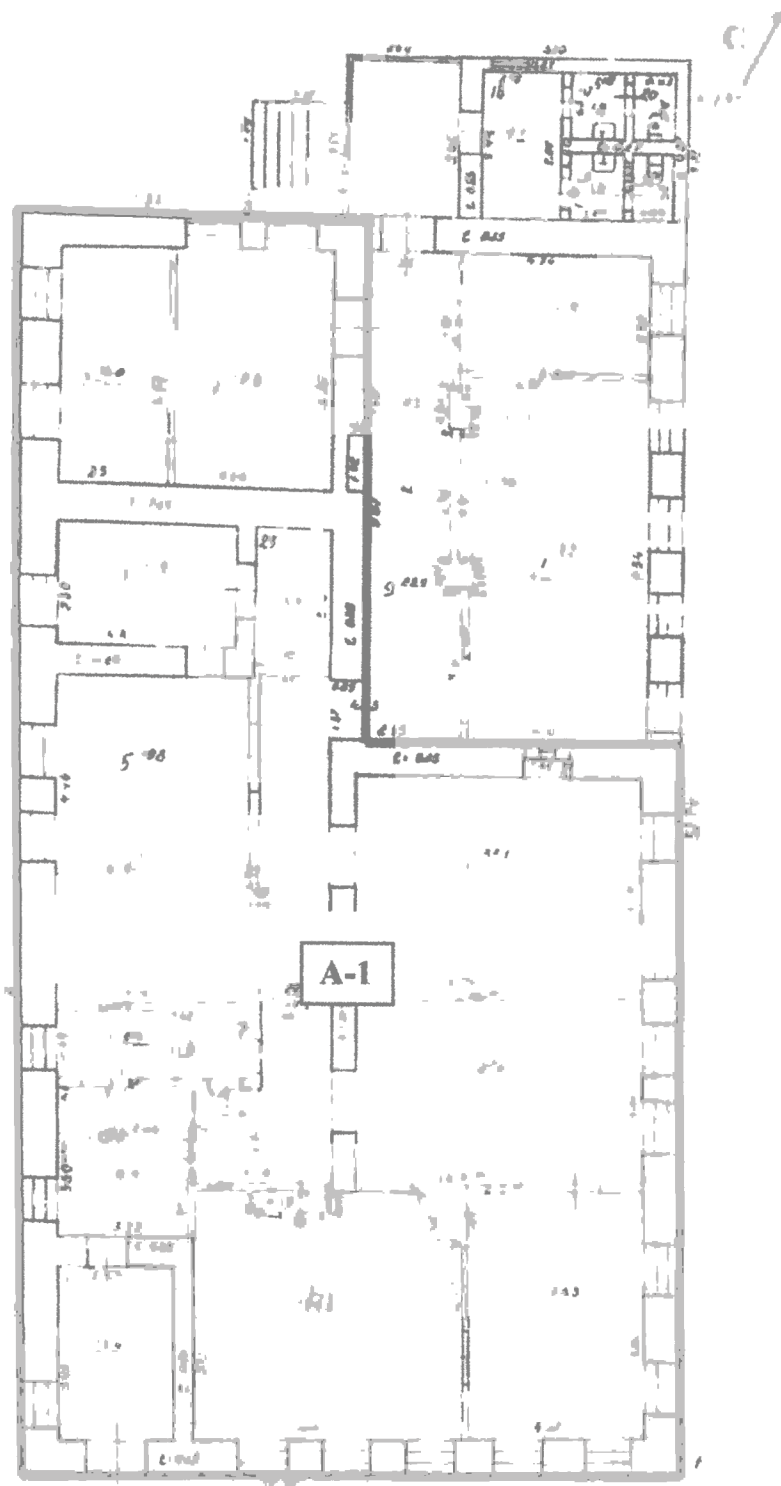
- материал заполнения дверных проемов исторического объема: деревянные филенчатые двери.

Архитектурные характеристики:

- стилистика фасадов исторического объема: эклектика с использованием в декоре приемов классицизма;

Композиция и архитектурный декор фасадов исторического объема: главный юго-восточный фасад по улице Ульяновская имеет ассиметричную композицию с шестью осями; вертикальный ритм фасадов исторического объема задан лопатками, расположенными в простенках, и угловыми лопатками; горизонталь цоколя поддержана профилированными линиями подоконных поясов; венчающий карниз среднего выноса дополнен декоративным фризом; раскрепованные горизонтальными членениями лопатки главного фасада декорированы в уровне фриза триглифами;

- оформление оконных и дверных проемов исторического объема: прямоугольный дверной проем главного фасада декорирован профилированными рамочным наличником и дополнен в верхней части



ул. Ульяновская

Рис.2. План первого этажа из Технического паспорта 1995г.

— Граница исторического объема здания (кон.XIXв.) (лит.А-1)

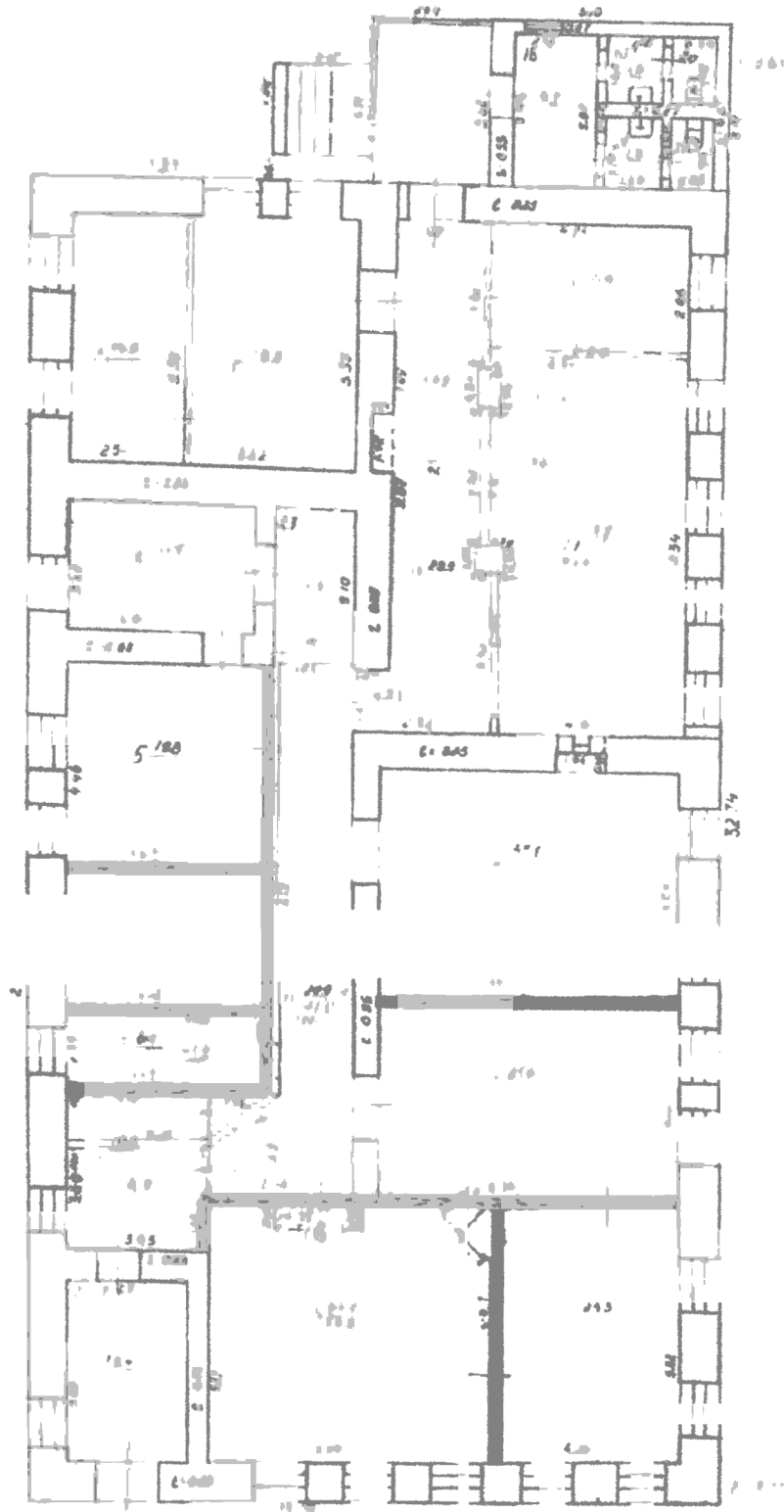


Рис.3. Схема внутренних перегородок



*Сохраняемые внутренние перегородки (обрамляемые
потолочным декором)*

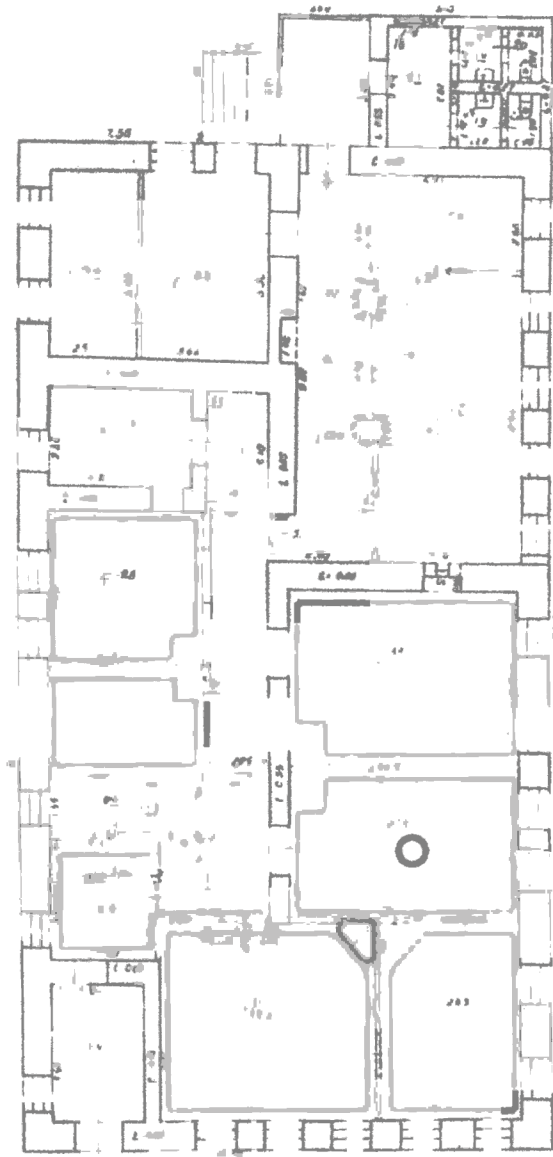


Рис. 4. Схема элементов оформления интерьеров
 профилированные тяги; — лепная потолочная розетка;
 — голландская печь, облицованная кафелем; — дверной
 проем, декорированный профилированным наличником
 — деревянная филенчатая дверь с профилированным
 наличником

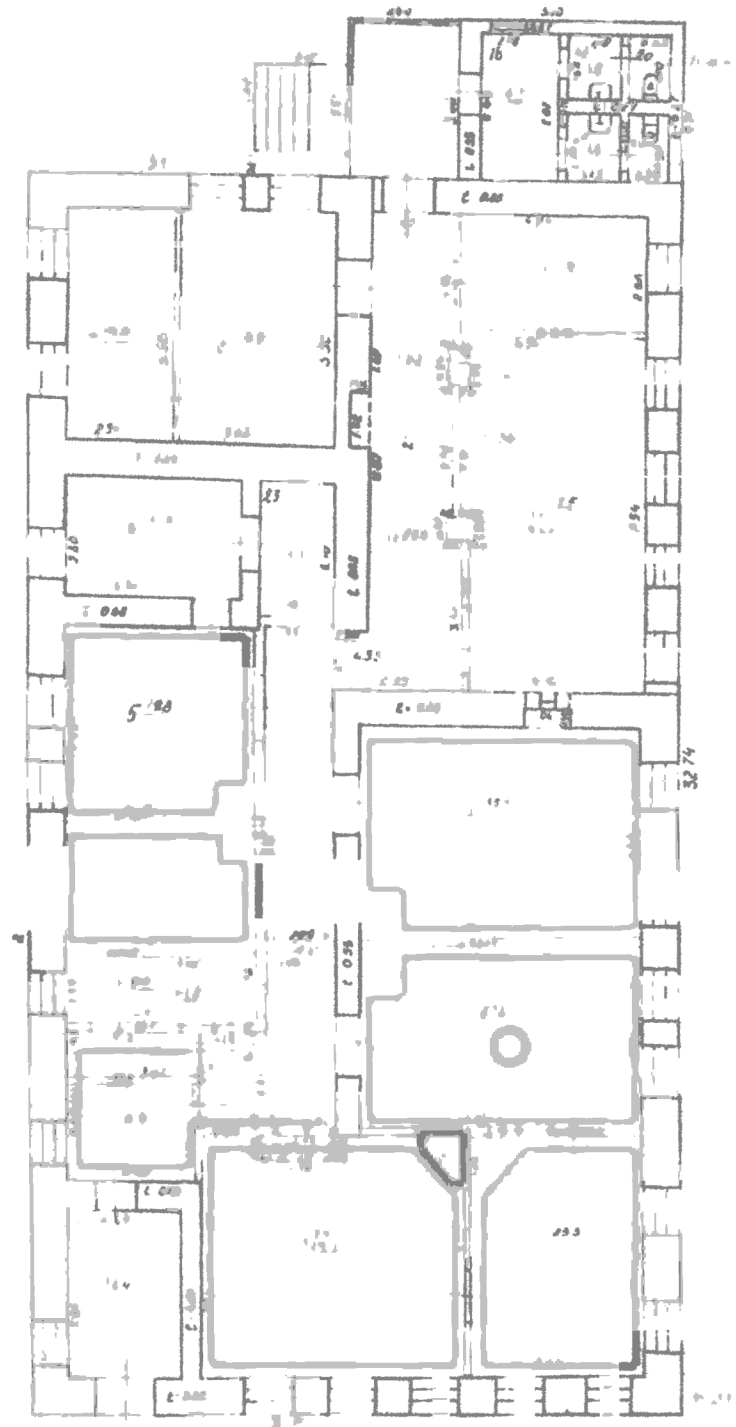


Рис.4. Схема элементов оформления интерьеров
 — профилированные тяги; — лепная потолочная розетка;
 — голландская печь, облицованная кафелем; — дверной
 проем, декорированный профилированным наличником
 — деревянная филленчатая дверь с профилированным
 наличником