

зарегистрирован  
№ 23 316  
12.09.2023

**УПРАВЛЕНИЕ ГОСУДАРСТВЕННОЙ ОХРАНЫ  
ОБЪЕКТОВ КУЛЬТУРНОГО НАСЛЕДИЯ  
САМАРСКОЙ ОБЛАСТИ**

**ПРИКАЗ**

от «12» сентября 2023 г.

№ 316

Об утверждении границ территории и зон охраны объекта культурного наследия регионального значения «Штольни и каменоломни горы Поповой и Липовой поляны», расположенного по адресу: г.о. Жигулевск, с. Ширяево, режимов использования земель и требований к градостроительным регламентам в границах данных зон

В соответствии с Федеральным законом от 25.06.2002 № 73-ФЗ «Об объектах культурного наследия (памятниках истории и культуры) народов Российской Федерации», постановлением Правительства Российской Федерации от 12.09.2015 № 972 «Об утверждении Положения о зонах охраны объектов культурного наследия (памятников истории и культуры) народов Российской Федерации и о признании утратившими силу отдельных положений нормативных правовых актов Правительства Российской Федерации», Законом Самарской области от 08.12.2008 № 142-ГД «Об объектах культурного наследия (памятниках истории и культуры) народов Российской Федерации, расположенных на территории Самарской области» на основании заключения государственной историко-культурной экспертизы ПРИКАЗЫВАЮ:

1. Утвердить прилагаемые границы территории и зон охраны объекта культурного наследия регионального значения «Штольни и каменоломни горы Поповой и Липовой поляны» (г.о. Жигулевск, с. Ширяево), режимы использования земель и требования к градостроительным регламентам в границах данных зон.

2. Обеспечить внесение сведений о границах территории и зон охраны объекта культурного наследия, указанного в пункте 1 настоящего приказа, в установленном порядке в единый государственный реестр объектов культурного наследия (памятников истории и культуры) народов Российской Федерации (Е.М. Зигуненко).

Срок – до 30.12.2023.

3. Представить сведения о границах территории и зон охраны объекта культурного наследия, указанного в пункте 1 настоящего приказа, в установленном порядке в орган регистрации прав для постановки сведений на кадастровый учет (Е.М. Зигуненко).

Срок – 5 дней после дня вступления в силу настоящего приказа.

4. Разместить сведения о границах территории и зон охраны объекта культурного наследия, указанного в пункте 1 настоящего приказа, в установленном порядке в федеральной государственной информационной системе территориального планирования (Е.М. Зигуненко).

Срок – 5 дней после дня вступления в силу настоящего приказа.

5. Направить копию настоящего приказа в администрацию муниципального района Ставропольский (Е.М. Зигуненко).

Срок – 7 дней после дня вступления в силу настоящего приказа.

6. Разместить настоящий приказ в сети Интернет на официальном сайте управления государственной охраны объектов культурного наследия Самарской области (В.В. Левченко).

Срок – 7 дней после дня вступления в силу настоящего приказа.

7. Опубликовать настоящий приказ в средствах массовой информации.

8. Настоящий приказ вступает в силу по истечении десяти дней после дня его официального опубликования.

9. Контроль за выполнением настоящего приказа оставляю за собой.

Врио руководителя управления  
государственной охраны объектов  
культурного наследия  
Самарской области



И.С.Стафеев

**УТВЕРЖДЕНЫ**  
приказом управления  
государственной охраны объектов  
культурного наследия Самарской области  
от 12.09.2023 № 316

Границы территории и зон охраны, режимы использования  
земель и требования к градостроительным регламентам в границах  
данных зон в отношении объекта культурного наследия регионального  
значения «Штольни и каменоломни горы Поповой и Липовой поляны»,  
расположенного по адресу: г.о. Жигулевск, с. Ширяево

**Границы территории объекта культурного наследия**

Территория объекта культурного наследия регионального значения «Штольни и каменоломни горы Поповой и Липовой поляны», расположенного по адресу: г.о. Жигулевск, с. Ширяево (далее – Объект) представляет собой объединенную территорию вокруг шести штолен, с запада ориентируясь и уходя вглубь горы Попова от предполагаемого завершения проходов 1 и 6 штольни. Граница территории со стороны реки Волги и села Ширяево проходят по границам тропиной сети и включают в себя от 30 до 80 метров территории перед входами в штольни.

**Координатное описание поворотных точек**

Номер характерной (поворотной) точки	Координаты	
	X	Y
1	413197.82	1364769.13
2	412997.78	1365030.61
3	412992.27	1365036.12
4	412977.58	1365041.59
5	412952.30	1365038.47
6	412936.11	1365046.14
7	412921.05	1365059.21
8	412870.20	1365058.92
9	412865.94	1365058.36
10	412857.98	1365052.96
11	412839.52	1365046.42
12	412831.09	1365044.15
13	412816.79	1365038.75
14	412807.35	1365032.32
15	412797.75	1365023.41
16	412785.82	1365012.05

Номер характерной (поворотной) точки	Координаты	
	X	Y
17	412774.46	1364997.28
18	412767.92	1364991.31
19	412763.10	1364985.91
20	412747.75	1364967.73
21	412739.23	1364952.39
22	412733.55	1364946.99
23	412729.29	1364941.59
24	412714.23	1364925.40
25	412699.17	1364892.73
26	412693.21	1364860.34
27	412688.38	1364845.29
28	412682.74	1364835.41
29	412671.90	1364829.38
30	412667.36	1364827.96
31	412655.71	1364833.64
32	412642.36	1364816.03
33	412633.55	1364806.93
34	412626.73	1364801.82
35	412618.95	1364796.50
36	412594.63	1364784.78
37	412563.09	1364770.57
38	412554.57	1364766.88
39	412546.33	1364765.46
40	412535.25	1364763.75
41	412525.03	1364763.18
42	412517.07	1364764.04
43	412501.16	1364766.02
44	412496.05	1364766.59
45	412480.42	1364770.29
46	412455.85	1364776.56
47	412426.73	1364783.64
48	412389.19	1364789.84
49	412355.42	1364795.29
50	412329.57	1364800.12
51	412299.74	1364804.95
52	412274.74	1364809.21

Номер характерной (поворотной) точки	Координаты	
	X	Y
53	412227.86	1364807.18
54	412184.38	1364787.13
55	412123.42	1364789.93
56	411927.54	1364831.02
57	411808.36	1364778.51
58	411732.59	1364675.27
59	411747.16	1364462.06
60	411886.74	1364368.66
61	412111.89	1364428.48
62	412238.94	1364600.72
63	412368.94	1364605.79
64	412540.04	1364601.76
65	412663.09	1364641.57
66	412745.19	1364698.70
67	412924.81	1364476.24
68	413095.66	1364478.87
1	413197.82	1364769.13

Графическое изображение территории Объекта приведено в приложении 1.

### **Режим использования земельных участков в границах территории объекта культурного наследия**

#### **Разрешается:**

- проведение работ, направленных на сохранение Объекта (ремонт, реставрация, консервация, приспособление памятника для современного использования), без изменений его особенностей, составляющих предмет охраны, на основании проектов, выполненных, согласованных и утвержденных в установленном порядке;

- модернизация, прокладка инженерных сетей, не создающая угрозу Объекту;

- ведение хозяйственной деятельности, не противоречащей требованиям обеспечения сохранности Объекта и позволяющей обеспечить функционирование Объекта в современных условиях;

- размещение на территории Объекта стендов и иных средств наглядной агитации допускается в исключительных случаях, по согласованию с государственным органом охраны объектов культурного наследия;

- устройство туристско-экскурсионных площадок и трасс;
- установка памятных знаков, монументальных скульптур;

- проведение санитарных рубок, рубок ухода, а также ландшафтных рубок древесно-кустарниковой растительности;
- проведение туристско-экскурсионных, образовательных и других культурно-массовых мероприятий при условии соблюдения мер противопожарной безопасности, требований законодательства Российской Федерации в сфере государственной охраны объектов культурного наследия и норм антропогенной нагрузки на ценные исторические природные ландшафты;
- размещение санитарно-гигиенических сооружений, связанных с обслуживанием туристического потока;
- размещение в специально установленных и оборудованных местах мусорных контейнеров, стандартной емкости для сбора мусора, накопления и временного хранения отходов производства и потребления;
- ремонт и реконструкция существующих инженерных сетей, а также прокладка новых инженерных сетей (теплотрасс, газопровода, электрокабеля и т. д.) подземным способом, на участках со сложными геологическими условиями (наличие твердых скальных пород) допускается прокладка инженерных сетей наземным и надземными способами при обосновании их трассировки, с учётом условий наименьшего оказания ими воздействия на визуальное восприятие объектов культурного наследия.

#### **Запрещается:**

- проектирование и проведение земляных, строительных, мелиоративных, хозяйственных и иных работ, нарушающих целостность достопримечательного места, создающих угрозу повреждения, разрушения или уничтожения особо охраняемых природных территорий, элементов и характеристик историко-культурного и природного ландшафта;
- строительство объектов капитального строительства;
- хозяйственная деятельность, наносящая ущерб окружающей среде – природным и антропогенным объектам;
- строительство наземных и воздушных инженерных коммуникаций, кроме временных, необходимых для проведения работ по сохранению Объекта, кроме участков со сложными геологическими условиями (наличие твердых скальных пород), где допускается прокладка сетей инженерно-технического обеспечения наземным и надземным способами при обосновании их трассировки, с учётом условий наименьшего оказания ими воздействия на визуальное восприятие объектов культурного наследия. В таком случае предусматривается адаптация инженерных сооружений к природной и градостроительной среде путём устройства маскирующего озеленения, декоративных элементов (шпалер, пергол, берсо и т. п.) и иных архитектурных решений;
- размещение взрывоопасных и пожароопасных объектов, объектов с динамическим воздействием;

- применение технологий, оказывающих динамические воздействия на грунты, создающих вибрационные нагрузки при проведении земляных, хозяйственных и иных работ

- иные изменения, не согласованные с государственным органом охраны объектов культурного наследия.

### Границы зон охраны объекта культурного наследия

Для Объекта установлена зона охраняемого природного ландшафта ЗОПЛ.

#### Координатное описание поворотных точек

Номер характерной (поворотной) точки	Координаты	
	X	Y
1	412618.95	1364796.50
2	412610.94	1364802.31
3	412591.00	1364796.63
4	412559.95	1364803.94
5	412541.17	1364829.12
6	412475.28	1364859.53
7	412417.70	1364875.73
8	412344.08	1364873.98
9	412296.68	1364867.63
10	412214.96	1364864.79
11	412175.91	1364857.76
12	412147.53	1364856.72
13	412110.04	1364861.41
14	412080.40	1364865.19
15	412051.59	1364871.78
16	412018.72	1364879.30
17	411991.22	1364887.88
18	411956.44	1364893.17
19	411915.57	1364875.46
20	411898.41	1364864.72
21	411884.33	1364857.24
22	411860.38	1364854.12
23	411821.06	1364856.50
24	411792.99	1364857.27
25	411748.00	1364868.06

Номер характерной (поворотной) точки	Координаты	
	X	Y
26	411696.97	1364885.86
27	411503.11	1364765.52
28	411416.20	1364524.86
29	411473.02	1364224.03
30	411717.03	1364080.30
31	412475.79	1363842.98
32	412943.75	1363842.98
33	413305.43	1364027.10
34	413411.76	1364169.48
35	413407.45	1364221.33
36	413400.59	1364264.12
37	413387.96	1364330.72
38	413385.61	1364373.67
39	413379.87	1364442.40
40	413356.72	1364548.10
41	413333.08	1364654.79
42	413312.63	1364703.75
43	413204.67	1364874.06
44	413151.31	1364956.82
45	413098.98	1365024.00
46	413051.34	1365077.63
47	412963.29	1365150.21
48	412909.97	1365188.28
49	412870.18	1365195.44
50	412839.94	1365190.10
51	412822.50	1365181.25
52	412772.77	1365145.84
53	412722.27	1365104.97
54	412712.89	1365088.57
55	412709.51	1365066.18
56	412707.95	1365041.02
57	412703.78	1365010.73
58	412687.90	1364974.02
59	412675.66	1364947.20
60	412656.40	1364891.23
61	412652.35	1364862.17



Номер характерной (поворотной) точки	Координаты	
	X	Y
62	412652.35	1364847.71
63	412655.71	1364833.64
64	412667.36	1364827.96
65	412671.90	1364829.38
66	412682.74	1364835.41
67	412688.38	1364845.29
68	412693.21	1364860.34
69	412699.17	1364892.73
70	412714.23	1364925.40
71	412729.29	1364941.59
72	412733.55	1364946.99
73	412739.23	1364952.39
74	412747.75	1364967.73
75	412763.10	1364985.91
76	412767.92	1364991.31
77	412774.46	1364997.28
78	412785.82	1365012.05
79	412797.75	1365023.41
80	412807.35	1365032.32
81	412816.79	1365038.75
82	412831.09	1365044.15
83	412839.52	1365046.42
84	412857.98	1365052.96
85	412865.94	1365058.36
86	412870.20	1365058.92
87	412921.05	1365059.21
88	412936.11	1365046.14
89	412952.30	1365038.47
90	412977.58	1365041.59
91	412992.27	1365036.12
92	412997.78	1365030.61
93	413197.82	1364769.13
94	413095.66	1364478.87
95	412924.81	1364476.24
96	412745.19	1364698.70
97	412663.09	1364641.57

Номер характерной (поворотной) точки	Координаты	
	X	Y
98	412540.04	1364601.76
99	412368.94	1364605.79
100	412238.94	1364600.72
101	412111.89	1364428.48
102	411886.74	1364368.66
103	411747.16	1364462.06
104	411732.59	1364675.27
105	411808.36	1364778.51
106	411927.54	1364831.02
107	412123.42	1364789.93
108	412184.38	1364787.13
109	412227.86	1364807.18
110	412274.74	1364809.21
111	412299.74	1364804.95
112	412329.57	1364800.12
113	412355.42	1364795.29
114	412389.19	1364789.84
115	412426.73	1364783.64
116	412455.85	1364776.56
117	412480.42	1364770.29
118	412496.05	1364766.59
119	412501.16	1364766.02
120	412517.07	1364764.04
121	412525.03	1364763.18
122	412535.25	1364763.75
123	412546.33	1364765.46
124	412554.57	1364766.88
125	412563.09	1364770.57
126	412594.63	1364784.78
1	412618.95	1364796.50

Графическое изображение зон охраны Объекта приведено в приложении 1.

## **Режимы использования земель и требования к градостроительным регламентам зон охраны объекта культурного наследия**

### **Зона охраняемого природного ландшафта ЗОПЛ**

Разрешается:

- 1) хозяйственная деятельность, направленная на сохранение, использование и популяризацию Объекта;
- 2) сохранение и восстановление характерных параметров исторических ландшафтов, характерного соотношения открытых и закрытых пространств, насаждений традиционных пород;
- 3) создание пешеходных прогулочных зон, пешеходных дорожек и площадок
- 4) устройство информационных и памятных знаков, иной историко-культурной информации по согласованию с государственным органом охраны объектов культурного наследия;
- 5) размещение временных элементов информационно-декоративного оформления событийного характера (мобильные информационные конструкции), указателей расположения туристских ресурсов и социальных объектов;
- 6) сохранение ценных насаждений;
- 7) проведение реконструктивных рубок и рубок формирования, санитарных рубок насаждений;
- 8) ремонт и реконструкция существующих инженерных сетей, а также прокладка новых инженерных сетей (теплотрасс, газопровода, электрокабеля и т. д.) подземным способом, на участках со сложными геологическими условиями (наличие твердых скальных пород) допускается прокладка инженерных сетей наземным и надземными способами при обосновании их трассировки, с учётом условий наименьшего оказания ими воздействия на визуальное восприятие объектов культурного наследия;
- 9) осуществление деятельности по популяризации объектов культурного наследия, в том числе деятельности, направленной на развитие культурно-познавательного туризма.

Запрещается:

- 1) строительство объектов капитального строительства;
- 2) установка временных сооружений, «агрессивных» по форме, пластике и цвету, вносящих диссонанс в ландшафт и визуальные панорамы;
- 3) размещение взрывоопасных и пожароопасных объектов, объектов с динамическим воздействием;
- 4) размещение рекламы;
- 5) устройство высоких (более 1,5 м) сплошных ограждений, нарушающих ландшафт;

6) применение технологий, оказывающих динамические воздействия на грунты, создающих вибрационные нагрузки при проведении земляных, хозяйственных и иных работ;

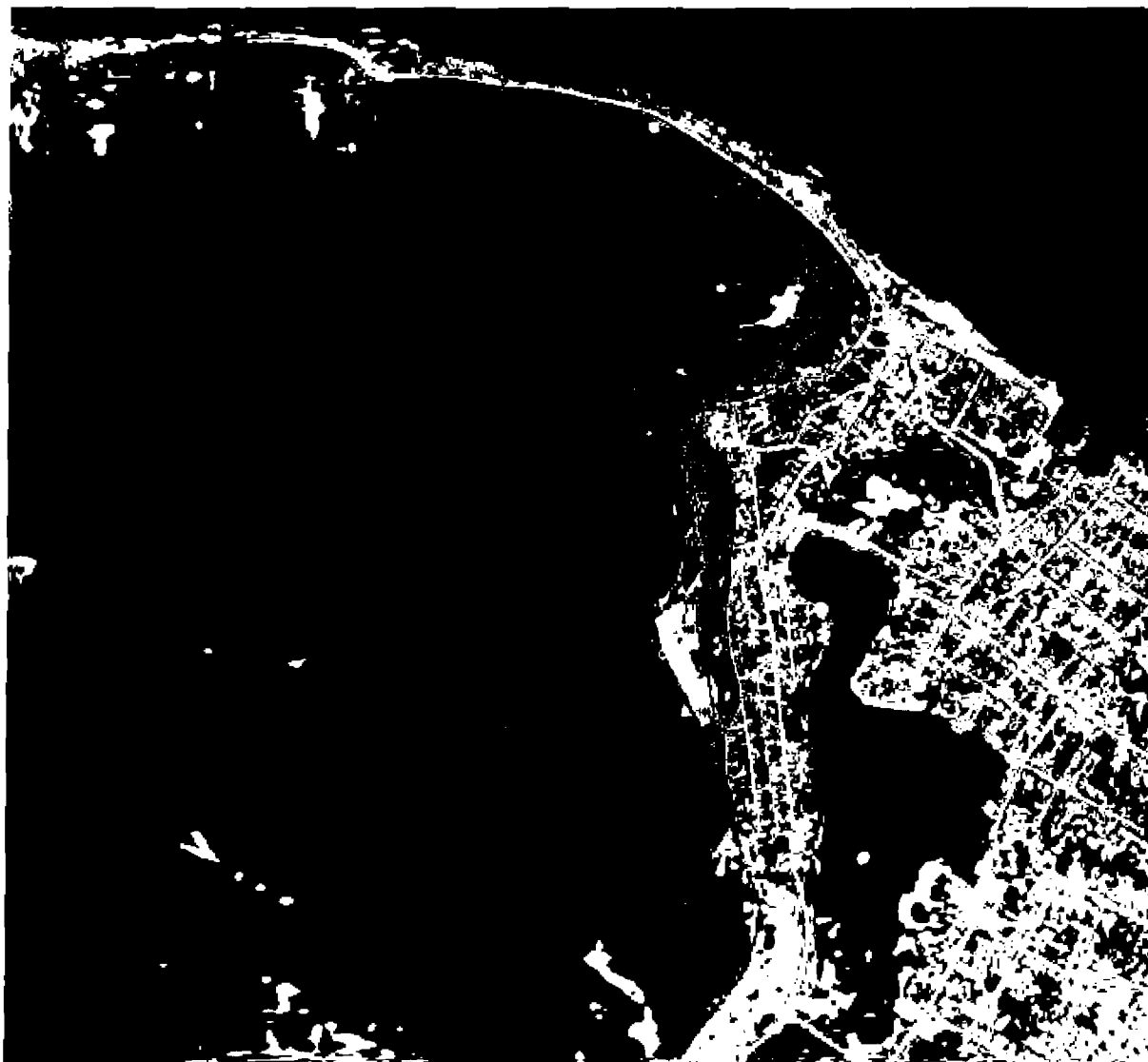
7) строительство наземных и надземных инженерных коммуникаций, кроме временных, необходимых для проведения работ по сохранению Объекта, кроме участков со сложными геологическими условиями (наличие твердых скальных пород), где допускается прокладка сетей инженерно-технического обеспечения наземным и надземным способами при обосновании их трассировки, с учётом условий наименьшего оказания ими воздействия на визуальное восприятие объектов культурного наследия. В таком случае предусматривается адаптация инженерных сооружений к природной и градостроительной среде путём устройства маскирующего озеленения, декоративных элементов (шпалер, пергол, берсо и т.п.) и иных архитектурных решений;

8) размещение огнеопасных и взрывоопасных материалов.

Градостроительные регламенты земельных участков, расположенных в границах зоны охраняемого природного ландшафта Объекта устанавливаются правилами землепользования и застройки муниципального образования с учётом настоящих требований.

Графическое изображение границ территории и зон охраны объекта культурного наследия

Схема зон охраны для объекта культурного наследия «Штольни и каменоломни горы Поповой и Липовой поляны», 1897-1931 гг., 1960 -е гг. (Самарская область, городской округ Жигулёвск, с. Ширяево) М 1:10000



Условные обозначения



Территории объекта культурного наследия (ТОКН)



Зона охраняемого природного ландшафта объекта культурного наследия (ЗОПЛ)



Поворотные (характерные) точки границ зон охраны



Административная граница населенного пункта