

зарегистрирован
указом 23287
30.08.2023

**УПРАВЛЕНИЕ ГОСУДАРСТВЕННОЙ ОХРАНЫ
ОБЪЕКТОВ КУЛЬТУРНОГО НАСЛЕДИЯ
САМАРСКОЙ ОБЛАСТИ**

ПРИКАЗ

от «30» августа 2023 г.

№ 287

Об утверждении границ территорий объектов культурного наследия федерального значения, расположенных на территории городского округа Сызрань Самарской области, режимов использования земель в границах данных территорий

В соответствии с Федеральным законом от 25.06.2002 № 73-ФЗ «Об объектах культурного наследия (памятниках истории и культуры) народов Российской Федерации», Законом Самарской области от 08.12.2008 № 142-ГД «Об объектах культурного наследия (памятниках истории и культуры) народов Российской Федерации, расположенных на территории Самарской области» ПРИКАЗЫВАЮ:

1. Утвердить границы территорий следующих объектов культурного наследия федерального значения, расположенных на территории городского округа Сызрань Самарской области:

«Особняк Чернухина, 1907 г.» (г. Сызрань, Свердлова ул., 2) согласно приложению 1 к настоящему приказу;

«Особняк Стерлядкина, 1908 - 1910 гг.» (г. Сызрань, Советская ул., 66) согласно приложению 2 к настоящему приказу;

«Спасская башня Кремля, 1683 г., и собор Преображения, 1688 г.» (г. Сызрань) согласно приложению 3 к настоящему приказу;

«Дом А.И. Ерамасова, в котором в 1900 г. по возвращении из сибирской ссылки останавливался Ленин Владимир Ильич» (г. Сызрань, ул. Ульяновская, 75) согласно приложению 4 к настоящему приказу.

2. Утвердить режим использования земель в границах территорий объектов культурного наследия, указанных в пункте 1 настоящего приказа, согласно приложению 5 к настоящему приказу.

3. Обеспечить внесение сведений о границах территорий объектов культурного наследия, указанных в пункте 1 настоящего приказа, в установленном порядке в единый государственный реестр объектов культурного наследия (памятников истории и культуры) народов Российской Федерации (Е.М. Зигуненко).

Срок – до 30.12.2023.

4. Представить сведения о границах территорий объектов культурного наследия, указанных в пункте 1 настоящего приказа, в установленном порядке в орган регистрации прав для постановки сведений на кадастровый учет (Е.М. Зигуненко).

Срок – 5 дней после дня вступления в силу настоящего приказа.

5. Разместить сведения о границах территорий объектов культурного наследия, указанных в пункте 1 настоящего приказа, в установленном порядке в федеральной государственной информационной системе территориального планирования (Е.М. Зигуненко).

Срок – 5 дней после дня вступления в силу настоящего приказа.

6. Направить копию настоящего приказа в администрацию городского округа Сызрань (Е.М. Зигуненко).

Срок – 7 дней после дня вступления в силу настоящего приказа.

7. Разместить настоящий приказ в сети Интернет на официальном сайте управления государственной охраны объектов культурного наследия Самарской области (В.В. Левченко).

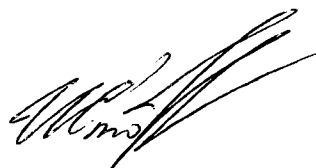
Срок – 7 дней после дня вступления в силу настоящего приказа.

8. Опубликовать настоящий приказ в средствах массовой информации.

9. Настоящий приказ вступает в силу по истечении десяти дней после дня его официального опубликования.

10. Контроль за выполнением настоящего приказа оставляю за собой.

Врио руководителя
управления



И.С.Стафеев

ПРИЛОЖЕНИЕ 1
к приказу управления
государственной охраны объектов
культурного наследия Самарской области
от 31.08.2023 № 287

Границы территории объекта культурного наследия
федерального значения «Особняк Чернухина, 1907 г.», расположенного
по адресу: г. Сызрань, Свердлова ул., 2

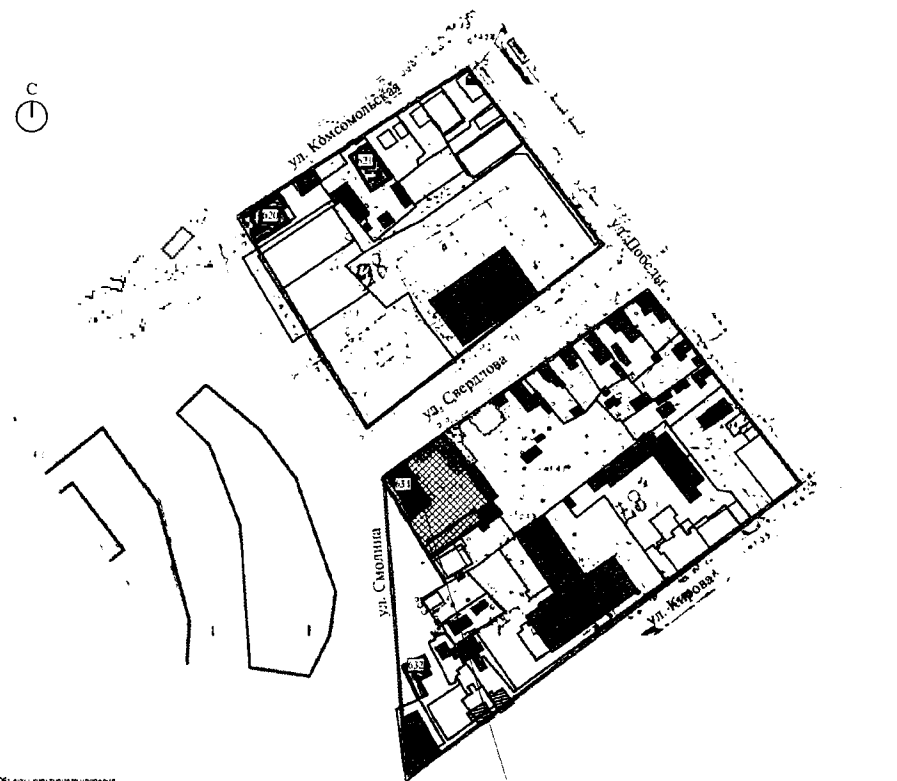
Границы территории объекта культурного наследия определены следующим образом:

Участок между точками	Описание границ
1-4	начинается в западной т.1 на пересечении ул. Смолина и ул. Свердлова, следует по красной линии застройки ул. Свердлова через т.2,3 по границе кадастрового участка 63:08:0101009:103 до т.4
4-6	далее на юго-восток через т.5 до т.6 по границе кадастрового участка 63:08:0101009:103
6-7	далее на юго-запад до т.7 по границе кадастрового участка 63:08:0101009:103
7-8	далее на юго-восток до т.8 по границе кадастрового участка 63:08:0101009:103
8-9	далее под прямым углом на юго-запад до т.9 по границе кадастрового участка 63:08:0101009:103
9-1	далее следует на северо-запад по границе кадастрового участка 63:08:0101009:103 замыкается т.1

Координатное описание поворотных точек

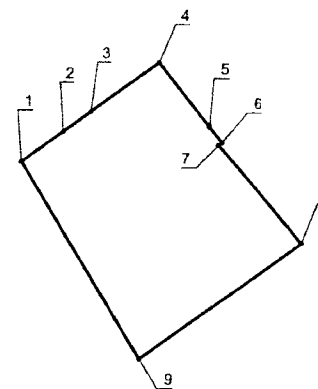
Номер характерной (поворотной) точки	Координаты	
	X	Y
1	382837.06	1262030.76
2	382843.44	1262039.66
3	382847.69	1262045.59
4	382858.03	1262060.02
5	382844.46	1262070.61
6	382841.03	1262073.28
7	382840.52	1262072.57
8	382819.58	1262090.29
9	382795.16	1262056.13
1	382837.06	1262030.76

Схема границ территории объекта культурного наследия



Граница территории объекта культурного наследия (ГТ)

№ точки	Координаты	
	X	Y
1	382837.06	1262030.76
2	382843.44	1262039.66
3	382847.69	1262045.59
4	382858.03	1262060.02
5	382844.46	1262070.61
6	382841.03	1262073.28
7	382840.52	1262072.57
8	382819.58	1262090.29
9	382795.16	1262056.13
1	382837.06	1262030.76



Объект культурного наследия федерального значения "Особняк Чернухина, 1907 г."

Объекты культурного наследия

- районного значения
- выявленные объекты культурного наследия

Объекты историко-градостроительной среды

- Историческая редовая застройка
- Разрушенные, ветхие или руинированные сооружения

Объекты современной застройки

- Современная редовая застройка
- Дискордантная застройка

Объекты благоустройства

- Существующие элементы ландшафта и озеленения
- Целевой элемент природного ландшафта

Границы

- Границы красной линии (на чертеже условно)
- Границы кварталов/участков

Установленные планы территории

- Проектная граница территории ГТГ объекта культурного наследия федерального значения "Особняк Чернухина, 1907 г."

ПРИЛОЖЕНИЕ 2
к приказу управления
государственной охраны объектов
культурного наследия Самарской области
от 30.08.2023 № 287

Границы территории объекта культурного наследия федерального значения
«Особняк Стерлядкина, 1908 - 1910 гг.»,
расположенного по адресу: г. Сызрань, Советская ул., 66

Границы территории объекта культурного наследия определены следующим образом:

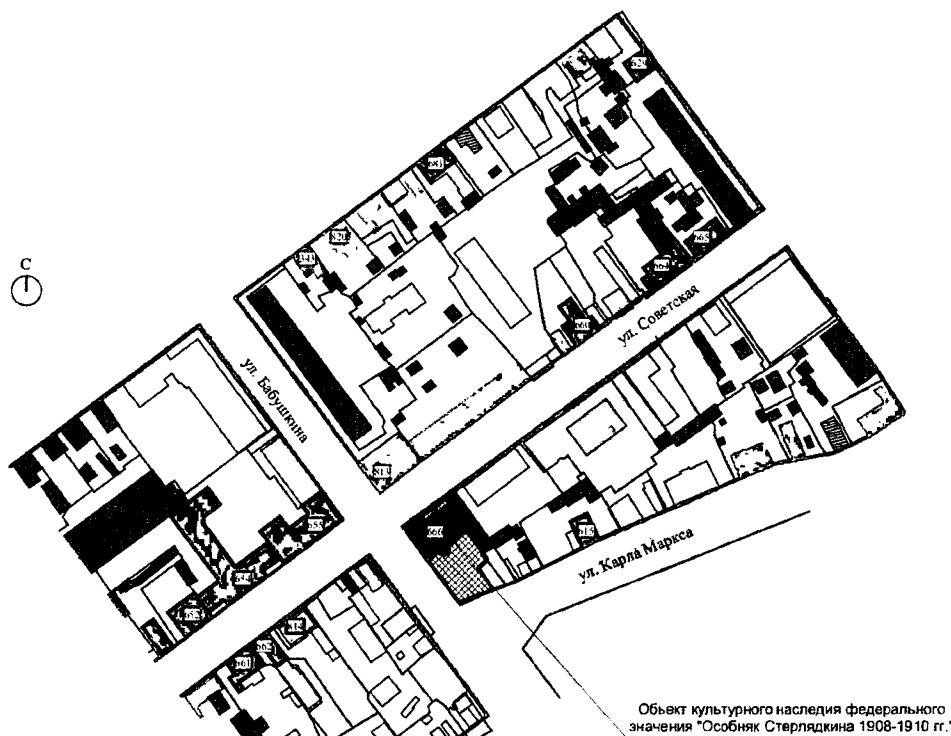
Участок между точками	Описание границ
1-2	начинается в т.1, расположенной на пересечении красных линий ул. Бабушкина и Карла Маркса, следует далее на северо-запад по красной линии ул. Бабушкина до т.2
2-4	далее от т.2 через т.3 до т.4 идёт на север
4-5	далее от т.4 на северо-восток до т.5
5-7	далее от т.5 на юго-восток через т.6 до т.7
7-8	далее от т.7 на юго-запад до т.8
8-9	далее от т.8 на юго-восток до т.9
9-10	далее от т.9 до т.10 на юго-запад
10-11	далее от т.10 до т.11 идёт на юго-восток
11-1	далее от т.11 через т.12 по красной линии ул. Карла Маркса на юго-запад до т.1

Координатное описание поворотных точек

Номер характерной (поворотной) точки	Координаты	
	X	Y
1	382366.84	1262264.41
2	382406.35	1262235.62
3	382407.24	1262235.78
4	382409.85	1262236.25
5	382427.98	1262261.00
6	382402.69	1262279.68
7	382399.00	1262282.40

Номер характерной (поворотной) точки	Координаты	
	X	Y
8	382395.59	1262277.72
9	382391.63	1262280.60
10	382387.64	1262275.11
11	382375.36	1262282.83
12	382375.29	1262282.66
1	382366.84	1262264.41

Схема границ территории объекта культурного наследия



Объекты культурного наследия

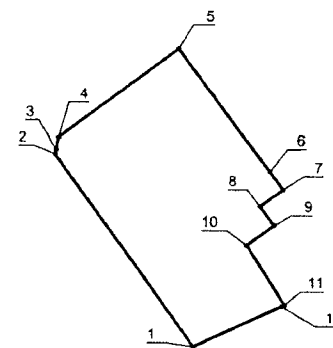
- регионального значения
- выявленные объекты культурного наследия
- объекты историко-архитектурного ансамбля
- Историческая застройка
- Разрушенные, ветхие или руинированные сооружения
- Объекты современной застройки
- Современная застройка
- Делегированная застройка

Объекты благоустройства

- Скульптурные элементы планировки территории
- Ценный элемент природного ландшафта
- Светофоры**
- Границы красной линии (минимумы улочек)
- Границы выделенных участков
- Установленный режим территории**
- Проект границ территории ТП объекта культурного наследия федерального значения "Особняк Стерлядкина 1908-1910 гг."

Граница территории объекта культурного наследия (ТП)

№ точки	Координаты	
	X	Y
1	382366.84	1262264.41
2	382406.35	1262235.62
3	382407.24	1262235.78
4	382409.25	1262236.25
5	382427.98	1262261
6	382402.69	1262279.68
7	382359	1262282.40
8	382395.59	1262277.72
9	382391.63	1262260.60
10	382387.64	1262275.11
11	382375.36	1262282.83
12	382375.29	1262282.66
1	382366.84	1262264.41



ПРИЛОЖЕНИЕ 3
к приказу управления
государственной охраны объектов
культурного наследия Самарской области
от 30.08.2023 № 287

Границы территории объекта культурного наследия федерального значения
«Спасская башня Кремля, 1683 г., и собор Преображения, 1688 г.»,
расположенного по адресу: г. Сызрань

Границы территории объекта культурного наследия определены следующим образом:

Спасская башня Кремля, 1683 г. ТП (участок 1)

Участок между точками	Описание границ
1-3	начинается в западной т.1 на углу юго-западного и северо-западного фасадов, далее через т.2 следует до т.3, расположенной на углу северо-западного и северо-восточного фасадов
3-4	далее под прямым углом следует до т.4 на углу северо-восточного и юго-восточного фасадов
4-5	далее следует на юго-запад под прямым углом до т.5 на углу юго-восточного и юго-западного фасадов
5-1	далее следует под прямым углом на северо-запад до смыкания с т.1

Координатное описание поворотных точек

Номер характерной (поворотной) точки	Координаты	
	X	Y
1	381793.65	1261349.86
2	381799.25	1261360.15
3	381800.29	1261362.00
4	381788.36	1261368.53
5	381781.72	1261356.39
1	381793.65	1261349.86

Собор Преображения, 1688 г. ТП (участок 2)

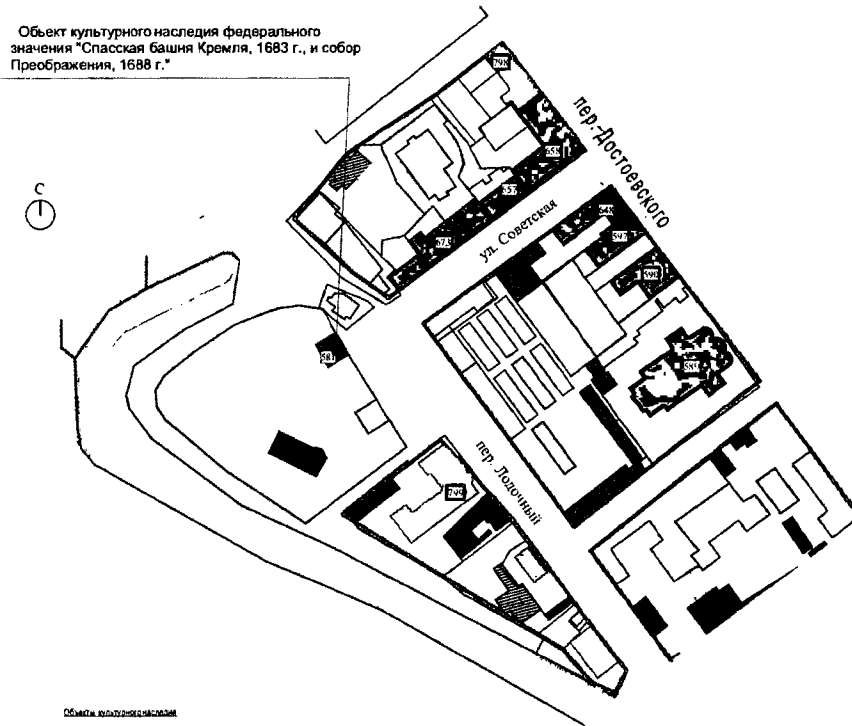
Участок между точками	Описание границ
6-7	начинается в северной т.6 на углу северо-западного и северо-восточного фасадов, далее под прямым углом следует до т.7
7-8	далее под прямым углом на северо-восток до т.8
8-9	далее под прямым углом на юго-восток до т.9
9-10	далее на юго-восток до т.10
10-11	далее следует до т.11 на углу юго-восточного и юго-западного фасадов
11-12	далее под прямым углом – до т.12 на углу юго-западного и северо-западного фасадов
12-6	далее под прямым углом – на северо-восток до смыкания с т.6

Координатное описание поворотных точек

Номер характерной (поворотной) точки	Координаты	
	X	Y
6	381746.55	1261329.74
7	381736.86	1261348.83
8	381737.84	1261349.31
9	381735.74	1261353.53
10	381731.67	1261355.64
11	381722.02	1261349.08
12	381734.82	1261323.80
6	381746.55	1261329.74

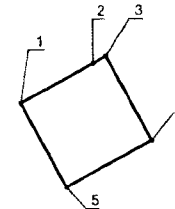
Схема границ территории объекта культурного наследия

Объект культурного наследия федерального значения "Спасская башня Кремля, 1683 г., и собор Преображения, 1688 г."



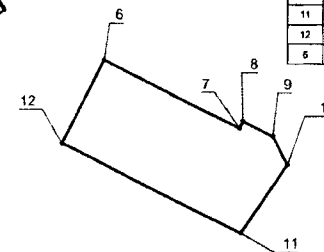
- Объекты культурного наследия:**
- регионального значения
 - федерального значения
 - объекты историко-архитектурной среды
 - Историческая застройка
 - Рядовые, восточные или умеренные сооружения
 - Объекты современного строительства
 - Современная застройка
 - Дисциплинированная застройка
 - Объекты благоустройства
 - Существующие элементы ландшафта и озеленения
 - Ценный элемент природного ландшафта
- Границы:**
- Границы восточной линии (населенный участок)
 - Границы кадастровых участков
- Установленная государством территория:**
- Проектная граница территории "ТТУ" объекта культурного наследия федерального значения "Спасская башня Кремля, 1683 г., и собор Преображения, 1688 г."

Граница территории объекта культурного наследия (ТТ) участок 1



№ точки	Координаты	
	X	Y
1	381793.65	1261349.86
2	381799.25	1261360.15
3	381800.29	1261362.00
4	381768.35	1261368.53
5	381781.72	1261356.39
1	381793.65	1261349.86

Граница территории объекта культурного наследия (ТТ) участок 2



№ точки	Координаты	
	X	Y
6	381746.55	1261329.74
7	381736.96	1261348.83
8	381737.84	1261349.31
9	381735.74	1261353.53
10	381731.67	1261355.64
11	381722.02	1261349.08
12	381734.82	1261323.80
6	381746.55	1261329.74

ПРИЛОЖЕНИЕ 4
к приказу управления
государственной охраны объектов
культурного наследия Самарской области
от 30.08.2023 № 284

Границы территории объекта культурного наследия федерального значения
«Дом А.И. Ерамасова, в котором в 1900 г. по возвращении из сибирской ссылки
останавливался Ленин Владимир Ильич», расположенного по адресу:
г. Сызрань, ул. Ульяновская, 75

Границы территории объекта культурного наследия определены следующим образом:

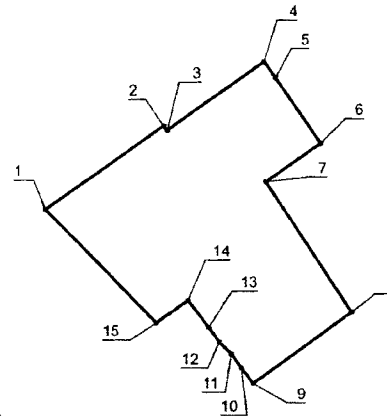
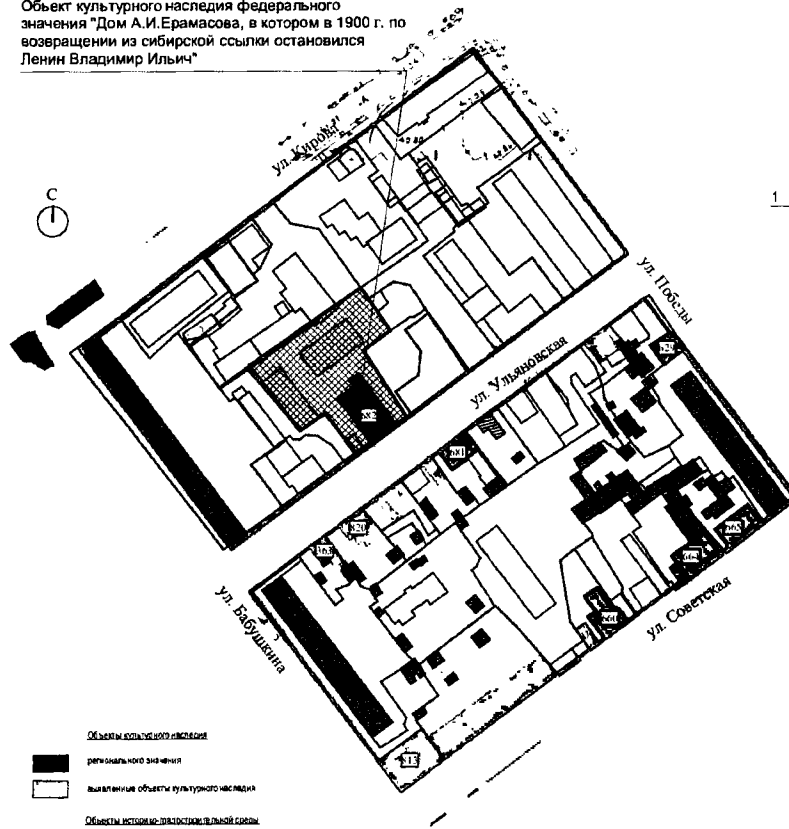
Участок между точками	Описание границ
1-2	начинается в западной т.1, расположенной во внутриквартальном пространстве на границе кадастрового участка 63:08:0101018:14, следует далее на северо-восток до т.2
2-3	далее от т.2 идёт по границе кадастрового участка 63:08:0101018:14 на юго-восток до т.3
3-4	далее от т.3 на северо-восток до т.4 по границе кадастрового участка 63:08:0101018:14
4-6	далее от т.4 по границе кадастрового участка 63:08:0101018:14 на юго-восток через т.5 до т.6
6-7	далее от т.6 по границе кадастрового участка 63:08:0101018:14 на юго-запад до т.7
7-8	далее от т.7 по границе кадастрового участка 63:08:0101018:14 на юго-восток до т.8
8-9	далее от т.8 до т.9 проходит по красной линии застройки ул. Ульяновской, по границе кадастрового участка 63:08:0101018:14 на юго-запад
9-14	далее от т.9, через т.10,11,12,13 идёт по границе кадастрового участка 63:08:0101018:14 на северо-запад до т.14
14-15	далее от т.14 по границе кадастрового участка 63:08:0101018:14 на юго-запад до т.15
15-1	далее от т.15 по границе кадастрового участка 63:08:0101018:14 на северо-запад до начальной т.1

Координатное описание поворотных точек

Номер характерной (поворотной) точки	Координаты	
	X	Y
1	382651.05	1262143.55
2	382673.25	1262175.05
3	382672.04	1262175.95
4	382690.24	1262201.29
5	382685.92	1262204.33
6	382668.47	1262216.37
7	382658.23	1262201.84
8	382623.55	1262224.66
9	382604.63	1262198.63
10	382608.78	1262195.61
11	382612.58	1262192.89
12	382615.79	1262189.80
13	382619.54	1262187.09
14	382626.88	1262181.65
15	382620.81	1262173.22
1	382651.05	1262143.55

Схема границ территории объекта культурного наследия

Объект культурного наследия федерального значения "Дом А.И.Ерамазова, в котором в 1900 г. по возвращении из сибирской ссылки остановился Ленин Владимир Ильич"



Граница территории объекта культурного наследия (ТП)

№ точки	Координаты	
	X	Y
1	382651.05	1262143.55
2	382673.25	1262175.05
3	382672.04	1262175.95
4	382690.24	1262201.29
5	382685.92	1262204.33
6	382668.47	1262216.37
7	382658.23	1262201.84
8	382623.55	1262224.66
9	382604.63	1262198.63
10	382618.78	1262195.61
11	382612.58	1262192.89
12	382615.79	1262189.8
13	382619.54	1262187.09
14	382626.88	1262181.65
15	382620.81	1262173.22
1	382651.05	1262143.55

- Объекты культурного наследия**
- объект федерального значения
 - выявленные объекты культурного наследия
- Объекты историко-этнографической среды**
- Историческая застройка
 - Разрушенные, ветхие или рухнувшие сооружения
- Объекты градостроительного строительства**
- Современная каркасная застройка
 - Дистанцирующая застройка
- Объекты благоустройства**
- Существующие элементы ландшафта и озеленения
 - Ценный элемент природного ландшафта
- Символы**
- Границы красной линии (наземный участок)
 - Границы кадастровых участков
- Установленные значения, обозначения**
- Проектная граница территории (ТП) объекта культурного наследия федерального значения "Дом А.И.Ерамазова"

ПРИЛОЖЕНИЕ 5
к приказу управления
государственной охраны объектов
культурного наследия Самарской области
от 30.09.2023 № 287

**Режим использования земельных участков в границах территории
объекта культурного наследия**

В границах территории Объекта разрешается:

- ремонт, консервация и реставрация Объекта без изменения особенностей, составляющих предмет охраны Объекта, юридическими лицами и индивидуальными предпринимателями, имеющими лицензию на осуществление деятельности по сохранению объектов культурного наследия (памятников истории и культуры) народов Российской Федерации в соответствии с законодательством Российской Федерации;
- хозяйственная деятельность, не нарушающая целостность Объекта и не создающая угрозы его повреждения, разрушения или уничтожения;
- приспособление Объекта для современного использования в соответствии с видами разрешенного функционального использования без изменения его особенностей, составляющих предмет охраны;
- воссоздание – регенерация на научной основе утраченных исторических элементов Объекта;
- капитальный ремонт существующих объектов инженерной инфраструктуры (внешние сети водоснабжения, канализации, теплоснабжения, газоснабжения, электроснабжения, телефонизации) с последующей рекультивацией нарушенных участков;
- прокладка, ремонт и реконструкция дорожных коммуникаций, земляные и иные работы, не нарушающие целостность Объекта и не создающие угрозы его повреждения, разрушения или уничтожения;
- благоустройство: использование в покрытии площадок, подходов и проездов традиционных материалов (камень, гранит и иные материалы, имитирующие натуральные), применение отдельно стоящего оборудования освещения, отвечающего характеристикам элементов исторической среды;
- проведение работ по озеленению, благоустройству территории, проводимых, в том числе, с применением методов реставрации, направленных на формирование наиболее близкого к историческому контексту восприятия Объекта;
- установка на фасадах Объекта информационных надписей и обозначений, мемориальных досок не выше первого этажа Объекта;

- проведение работ по выявлению и изучению объектов археологического наследия, располагающихся на территории Объекта, в порядке, предусмотренном действующим законодательством;

- консервация и музеефикация объектов культурного наследия, объектов археологического наследия, а также культурного слоя, на основании комплексных научно-исследовательских работ;

- обеспечение мер пожарной безопасности Объекта.

В границах территории Объекта запрещается:

- снос, повреждение Объекта, в том числе его элементов и предмета охраны;

- размещение объектов капитального строительства и их частей, а также проектирование, проведение землеустроительных работ, земляных, строительных, хозяйственных и иных работ, не связанных с сохранением Объекта;

- установка на фасаде и крыше Объекта кондиционеров, крупногабаритных антенн и иных элементов инженерного оборудования;

- прокладка объектов инженерной инфраструктуры (внешние сети водоснабжения, канализации, теплоснабжения, газоснабжения, электроснабжения, телефонизации) надземным способом;

- установка киосков, павильонов, навесов; малых архитектурных форм, за исключением восстановления утраченных;

- уничтожение предмета охраны Объекта.