

зарегистрирована
число 23.12.21
28.12.2023

**УПРАВЛЕНИЕ ГОСУДАРСТВЕННОЙ ОХРАНЫ
ОБЪЕКТОВ КУЛЬТУРНОГО НАСЛЕДИЯ
САМАРСКОЙ ОБЛАСТИ**

ПРИКАЗ

от «29» августа 2023 г.

№ 281

Об утверждении границ территории объекта культурного наследия федерального значения «Христорожественская церковь, 1833 г.», расположенного по адресу: Красноярский район, пос. Волжский, режимов использования земель в границах данной территории

В соответствии с Федеральным законом от 25.06.2002 № 73-ФЗ «Об объектах культурного наследия (памятниках истории и культуры) народов Российской Федерации», Законом Самарской области от 08.12.2008 № 142-ГД «Об объектах культурного наследия (памятниках истории и культуры) народов Российской Федерации, расположенных на территории Самарской области» ПРИКАЗЫВАЮ:

1. Утвердить прилагаемые границы территории объекта культурного наследия федерального значения «Христорожественская церковь, 1833 г.», расположенного по адресу: Красноярский район, пос. Волжский, режимы использования земельных участков в границах данной территории.

2. Обеспечить внесение сведений о границах территории объекта культурного наследия, указанного в пункте 1 настоящего приказа, в установленном порядке в единый государственный реестр объектов культурного наследия (памятников истории и культуры) народов Российской Федерации (Е.М. Зигуненко).

Срок – до 30.12.2023.

3. Представить сведения о границах территории объекта культурного наследия, указанного в пункте 1 настоящего приказа,

в установленном порядке в орган регистрации прав для постановки сведений на кадастровый учет (Е.М. Зигуненко).

Срок – 5 дней после дня вступления в силу настоящего приказа.

4. Разместить сведения о границах территории объекта культурного наследия, указанного в пункте 1 настоящего приказа, в установленном порядке в федеральной государственной информационной системе территориального планирования (Е.М. Зигуненко).

Срок – 5 дней после дня вступления в силу настоящего приказа.

5. Направить копию настоящего приказа в администрацию муниципального района Красноярский Самарской области (Е.М. Зигуненко).

Срок – 7 дней после дня вступления в силу настоящего приказа.

6. Разместить настоящий приказ в сети Интернет на официальном сайте управления государственной охраны объектов культурного наследия Самарской области (В.В. Левченко).

Срок – 7 дней после дня вступления в силу настоящего приказа.

7. Опубликовать настоящий приказ в средствах массовой информации.

8. Настоящий приказ вступает в силу по истечении десяти дней после дня его официального опубликования.

9. Контроль за выполнением настоящего приказа оставляю за собой.

Врио руководителя
управления



И.С.Стафеев

УТВЕРЖДЕНЫ
к приказу управления
государственной охраны объектов
культурного наследия Самарской области
от 29.08.2023 № 297

Границы территории объекта культурного наследия федерального значения
«Христорожественская церковь, 1833 г.», расположенного
по адресу: Красноярский район, пос. Волжский

Границы территории объекта культурного наследия определены следующим образом:

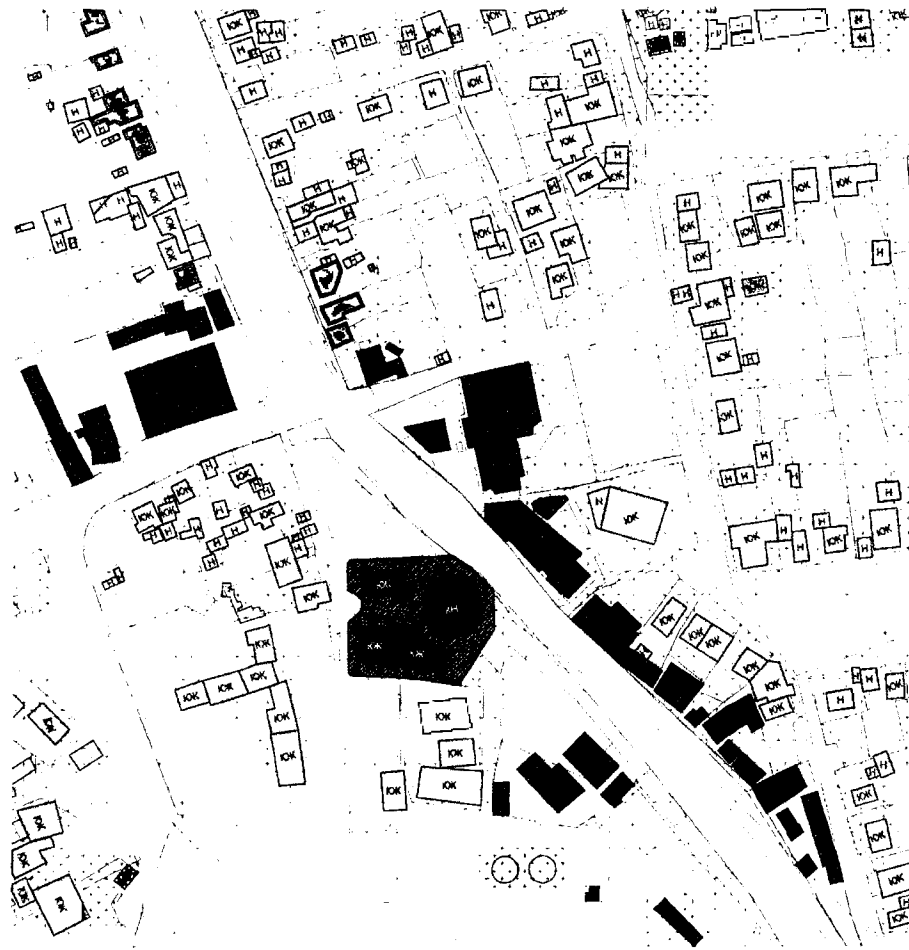
Участок между точками	Описание границ
1-2	начинается в северо-западной т.1 и идёт на восток до ул. М. Горького до т.2
2-4	далее от т.2 идёт на юго-восток вдоль ул. М. Горького через т.3 до т.4
4-5	далее от т.4 идёт на юг до т.5
5-7	далее от т.5 идёт на юго-запад через т.6 до т.7
7-11	далее от т.7 идёт на запад через т.8,9,10 до т.11
11-1	далее от т.11 идёт на север через т.12,13,14,15,16,17,18,19 до начальной т.1

Координатное описание поворотных точек

Номер характерной (поворотной) точки	Координаты	
	X	Y
1	413223.24	1372428.52
2	413225.58	1372474.10
3	413220.23	1372483.77
4	413210.39	1372493.42
5	413193.94	1372494.81
6	413183.28	1372488.24
7	413168.19	1372478.94
8	413170.66	1372459.46
9	413170.69	1372454.88
10	413170.65	1372452.33
11	413172.20	1372429.30
12	413175.99	1372428.73

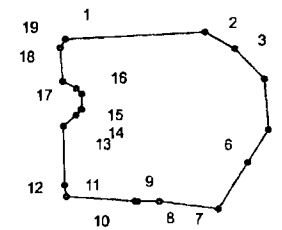
Номер характерной (поворотной) точки	Координаты	
	X	Y
13	413195.08	1372428.17
14	413198.71	1372432.26
15	413200.47	1372433.87
16	413205.54	1372433.95
17	413207.33	1372432.32
18	413209.58	1372427.82
19	413220.55	1372426.99
1	413223.24	1372428.52

Схема границ территории объекта культурного наследия



- | | | |
|--|--|---|
| <p>Условные обозначения</p> <p>Объекты историко-этнографической среды</p> <p>Историческая редкая застройка</p> <p>Объекты современного строительства</p> <p>Современная редкая застройка</p> <p>Дистанционно-чуждая застройка</p> | <p>Объекты историко-этнографической среды</p> <p>Зеленые насаждения</p> <p>Садки</p> <p>Границы красной линии (нанесены условно)</p> <p>Границы кадастровых участков</p> | <p>Объекты культурного наследия</p> <p>Объект культурного наследия регионального значения "Христорождественская церковь"</p> |
|--|--|---|

ТП		
№ точки	x	y
1	413223.24	1372428.52
2	413225.58	1372474.10
3	413220.23	1372483.77
4	413210.39	1372493.42
5	413193.94	1372494.81
6	413183.28	1372488.24
7	413168.19	1372478.94
8	413170.66	1372459.46
9	413170.69	1372454.88
10	413170.65	1372452.33
11	413172.20	1372429.30
12	413175.99	1372428.73
13	413195.08	1372428.17
14	413198.71	1372432.26
15	413200.47	1372433.87
16	413205.54	1372433.95
17	413207.33	1372432.32
18	413209.58	1372427.82
19	413220.55	1372426.99
1	413223.24	1372428.52



Режим использования земельных участков в границах территории объекта культурного наследия

В границах территории Объекта культурного наследия разрешается:

- ремонт, консервация и реставрация Объекта без изменения особенностей, составляющих предмет охраны Объекта, юридическими лицами и индивидуальными предпринимателями, имеющими лицензию на осуществление деятельности по сохранению объектов культурного наследия (памятников истории и культуры) народов Российской Федерации в соответствии с законодательством Российской Федерации;
- хозяйственная деятельность, не нарушающая целостность Объекта и не создающая угрозы его повреждения, разрушения или уничтожения;
- приспособление Объекта для современного использования в соответствии с видами разрешенного функционального использования без изменения его особенностей, составляющих предмет охраны;
- воссоздание – регенерация на научной основе утраченных исторических элементов Объекта;
- капитальный ремонт существующих объектов инженерной инфраструктуры (внешние сети водоснабжения, канализации, теплоснабжения, газоснабжения, электроснабжения, телефонизации) с последующей рекультивацией нарушенных участков;
- прокладка, ремонт и реконструкция дорожных коммуникаций, земляные и иные работы, не нарушающие целостность Объекта и не создающие угрозы его повреждения, разрушения или уничтожения;
- благоустройство: использование в покрытии площадок, подходов и проездов традиционных материалов (камень, гранит и иные материалы, имитирующие натуральные), применение отдельно стоящего оборудования освещения, отвечающего характеристикам элементов исторической среды;
- проведение работ по озеленению, благоустройству территории, проводимых, в том числе, с применением методов реставрации, направленных на формирование наиболее близкого к историческому контексту восприятия Объекта;
- установка на фасадах Объекта информационных надписей и обозначений, мемориальных досок не выше первого этажа Объекта;
- проведение работ по выявлению и изучению объектов археологического наследия, располагающихся на территории Объекта, в порядке, предусмотренном действующим законодательством;

- консервация и музеефикация объектов культурного наследия, объектов археологического наследия, а также культурного слоя, на основании комплексных научно-исследовательских работ;
- обеспечение мер пожарной безопасности Объекта.

В границах территории объекта культурного наследия запрещается:

- снос, повреждение Объекта, в том числе его элементов и предмета охраны;
- размещение объектов капитального строительства и их частей, а также проектирование, проведение землеустроительных работ, земляных, строительных, хозяйственных и иных работ, не связанных с сохранением Объекта;
- установка на фасаде и крыше Объекта кондиционеров, крупногабаритных антенн и иных элементов инженерного оборудования;
- прокладка объектов инженерной инфраструктуры (внешние сети водоснабжения, канализации, теплоснабжения, газоснабжения, электроснабжения, телефонизации) надземным способом;
- установка киосков, павильонов, навесов; малых архитектурных форм, за исключением восстановления утраченных;
- уничтожение предмета охраны Объекта.