

зарегистрирован
указ № 3249
02.08.2023

**УПРАВЛЕНИЕ ГОСУДАРСТВЕННОЙ ОХРАНЫ
ОБЪЕКТОВ КУЛЬТУРНОГО НАСЛЕДИЯ
САМАРСКОЙ ОБЛАСТИ**

ПРИКАЗ

от « 02 » августа 2023 г.

№ 249

Об исключении выявленных объектов культурного наследия из Перечня выявленных объектов культурного наследия Самарской области, включении их в единый государственный реестр объектов культурного наследия (памятников истории и культуры) народов Российской Федерации, утверждении границ территорий, режима использования территории и предметов охраны объектов культурного наследия

В соответствии с Федеральным законом от 25.06.2002 № 73-ФЗ «Об объектах культурного наследия (памятниках истории и культуры) народов Российской Федерации» (далее – Федеральный закон № 73-ФЗ), Законом Самарской области от 08.12.2008 № 142-ГД «Об объектах культурного наследия (памятниках истории и культуры) народов Российской Федерации, расположенных на территории Самарской области», на основании заключений государственной историко-культурной экспертизы, ПРИКАЗЫВАЮ:

1. Исключить из Перечня выявленных объектов культурного наследия, расположенных на территории Самарской области, выявленные объекты культурного наследия согласно приложению 1 к настоящему приказу.

2. Включить в единый государственный реестр объектов культурного наследия (памятников истории и культуры) народов Российской Федерации в качестве объектов культурного наследия регионального значения объекты культурного наследия согласно приложению 2 к настоящему приказу.

3. Утвердить границы территорий объектов культурного наследия, указанных в приложении 2 к настоящему приказу, согласно приложению 3 к настоящему приказу.

4. Утвердить предмет охраны объектов культурного наследия, указанных в приложении 2 к настоящему приказу, согласно приложению 4 к настоящему приказу.

5. Отделу государственной охраны управления государственной охраны объектов культурного наследия Самарской области:

5.1. внести в Единый реестр объектов культурного наследия (памятники истории и культуры) народов Российской Федерации сведения, предусмотренные пунктами 2-7, 10 части 3 статьи 20 Федерального закона № 73-ФЗ.

Срок: в течение 15 рабочих дней со дня принятия решения.

5.2. направить письменные уведомления собственникам или иным законным владельцам объектов культурного наследия, указанных в приложении 2 к настоящему приказу, о включении в единый государственный реестр объектов культурного наследия (памятников истории и культуры) народов Российской Федерации.

Срок: в течение 3 рабочих дней со дня принятия решения.

5.3. направить копию настоящего приказа в орган регистрации прав.

Срок: в течение 5 рабочих дней со дня принятия решения.

5.4. представить сведения о наличии границ территорий объектов культурного наследия согласно приложению 3 к настоящему приказу в установленном порядке в орган, осуществляющий деятельность по ведению государственного кадастра недвижимости.

Срок – в течение 5 дней со дня принятия решения.

5.5. разместить сведения о границах территорий объектов культурного наследия, указанные в приложении 3 к настоящему приказу, в установленном порядке в федеральной государственной информационной системе территориального планирования.

Срок – в течение 5 дней со дня принятия решения.

5.6. направить копию настоящего приказа в администрацию муниципального района Сергиевский.

Срок – в течение 5 дней со дня принятия решения.

6. Опубликовать настоящий приказ в средствах массовой информации.

7. Контроль за исполнением настоящего приказа возлагаю на начальника отдела государственной службы и организационного сопровождения.

Врио руководителя
управления государственной охраны
объектов культурного наследия
Самарской области



И.С.Стафеев

ПРИЛОЖЕНИЕ 1
к приказу управления
государственной охраны объектов
культурного наследия Самарской области
от 02.08.2023 № 249

Выявленные объекты культурного наследия, по которым принято решение об исключении их из Перечня выявленных объектов культурного наследия, расположенных на территории Самарской области

№ п/п	Наименование объекта	Местонахождение объекта (адрес)	Дата возникновения
1.	Церковь Казанской Божьей Матери	Сергиевский р-н, с. Нероновка	1860 г. (1911 г.)
2.	Дмитриевская церковь	Сергиевский р-н, с. Кандабулак	1781 г. - дерево, 1896 г. - кирпич

ПРИЛОЖЕНИЕ 2
к приказу управления
государственной охраны объектов
культурного наследия Самарской области
от 02.08.2023 № 249

Объект культурного наследия, по которому принято решение о включении в единый государственный реестр объектов культурного наследия (памятников истории и культуры) народов Российской Федерации в качестве объекта культурного наследия регионального значения

№ п/п	Наименование объекта культурного наследия	Местонахождение объекта культурного наследия (адрес)	Дата создания объекта культурного наследия, дата основных изменений (перестроек) объекта	Вид объекта культурного наследия
1.	Храм Казанской иконы Божией Матери	Сергиевский район, с. Нероновка, ул. Центральная, д. 86 Б	1911 г.	Памятник религии
2.	Храм Троицы Живоначальной	Сергиевский район, с. Кандабулак, ул. Горбунова, д. 21 А	1906 г.	Памятник религии

ПРИЛОЖЕНИЕ 3
к приказу управления
государственной охраны объектов
культурного наследия Самарской области
от 02.08.2023 № 243

Границы территории объекта культурного наследия регионального значения
«Храм Казанской иконы Божией Матери», расположенного по адресу:
Сергиевский район, с. Нероновка, ул. Центральная, д. 86 Б

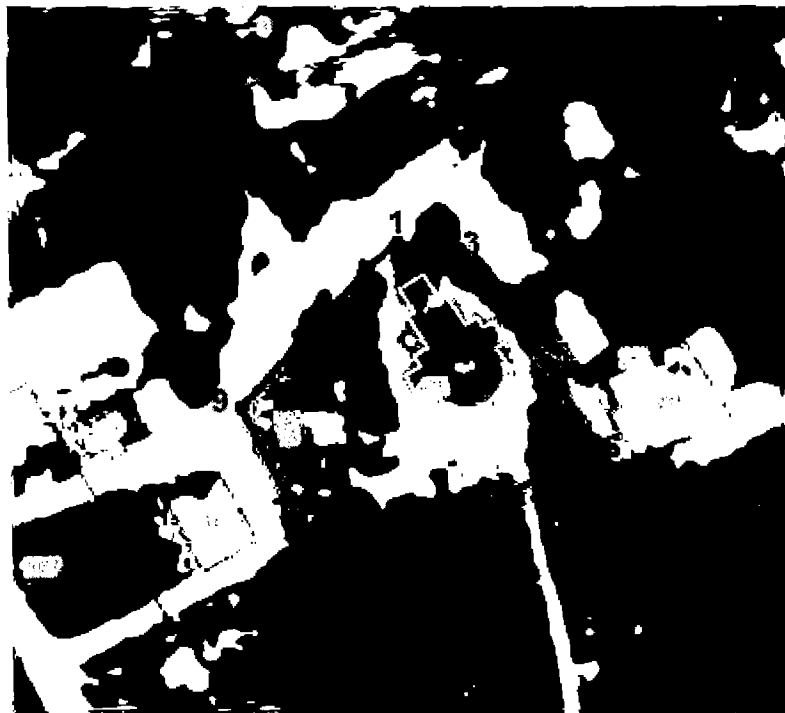
Границы территории объекта культурного наследия описываются шестнадцатью точками и проходят:

- 1-2 От начальной точки 1 поворачивают на юго-восток и идут 5,95 м до точки 2.
- 2-3 Далее от точки 2 следуют на юго-восток и идут 7,72 м до точки 3.
- 3-4 Далее от точки 3 следуют на юго-восток и идут 16,80 м до точки 4.
- 4-5 Далее от точки 4 следуют на юго-восток и идут 8,15 м до точки 5.
- 5-6 Далее от точки 5 следуют на юго-восток и идут 31,34 м до точки 6.
- 6-7 Далее от точки 6 поворачивают на юго-запад и идут 55,45 м до точки 7.
- 7-8 Далее от точки 7 следуют на юго-запад и идут 11,87 м до точки 8.
- 8-9 Далее от точки 8 следуют на северо-запад и идут 43,86 м до точки 9.
- 9-1 Далее от точки 9 поворачивают на северо-восток и идут 51,76 м до точки 1. Контур замкнулся.

Координатное описание границ территории объекта культурного наследия

№ точки	Координаты	
	X	Y
1	462979.76	2233138.15
2	462979.09	2233144.07
3	462976.13	2233151.21
4	462964.65	2233163.48
5	462957.93	2233168.11
6	462930.53	2233183.33
7	462908.07	2233132.63
8	462903.05	2233121.87
9	462942.35	2233102.38
1	462979.76	2233138.15

Схема границ территории объекта культурного наследия



Границы территории объекта культурного наследия регионального значения
«Храм Троицы Живоначальной», расположенного по адресу:
Сергиевский район, с. Кандабулак, ул. Горбунова, д. 21 А

Границы территории объекта культурного наследия описываются семнадцатью точками и проходят:

- 1-2 От начальной точки 1 поворачивают на юго-восток и идут 74,42 м до точки 2.
- 2-3 Далее от точки 2 следуют на юго-восток и идут 45,40 м до точки 3.
- 3-4 Далее от точки 3 поворачивают на северо-запад и идут 44,23 м до точки 4.
- 4-5 Далее от точки 4 поворачивают на юго-запад и идут 10,16 м до точки 5.
- 5-6 Далее от точки 5 следуют на юго-запад и идут 14,90 м до точки 6.
- 6-7 Далее от точки 6 поворачивают на северо-запад и идут 13,67 м до точки 7.
- 7-8 Далее от точки 7 поворачивают на северо-восток и идут 17,19 м до точки 8.
- 8-9 Далее от точки 8 следуют на северо-восток и идут 7,91 м до точки 9.
- 9-10 Далее от точки 9 поворачивают на северо-запад и идут 4,30 м до точки 10.
- 10-11 Далее от точки 10 следуют на северо-запад и идут 6,40 м до точки 11.
- 11-12 Далее от точки 11 следуют на северо-запад и идут 10,34 м до точки 12.
- 12-13 Далее от точки 12 следуют на северо-запад и идут 5,31 м до точки 13.
- 13-14 Далее от точки 13 следуют на северо-запад и идут 4,15 м до точки 14.
- 14-15 Далее от точки 14 следуют на северо-запад и идут 4,24 м до точки 15.
- 15-16 Далее от точки 15 поворачивают на северо-восток и идут 15,66 м до точки 16.
- 16-17 Далее от точки 16 следуют на северо-восток и идут 3,42 м до точки 17.
- 17-1 Далее от точки 17 следуют на северо-восток и идут 11,68 м до точки 1. Контур замкнулся.

Координатное описание границ территории объекта культурного наследия

№ точки	Координаты	
	X	Y
1	474261.94	2214887.13
2	474257.93	2214961.45
3	474212.58	2214959.28
4	474216.42	2214915.21
5	474206.34	2214913.92
6	474191.49	2214912.65
7	474192.66	2214899.02
8	474209.72	2214901.17
9	474217.57	2214902.16
10	474218.04	2214897.89
11	474224.51	2214897.95
12	474225.97	2214887.71
13	474226.24	2214882.40
14	474228.95	2214879.25
15	474233.19	2214879.04
16	474248.85	2214879.59
17	474251.88	2214881.18
1	474261.94	2214887.13

Схема границ территории объекта культурного наследия



Режим использования земельных участков в границах территории
объектов культурного наследия

В границах территории объекта культурного наследия разрешается:

- ремонт, консервация, реставрация объекта культурного наследия с использованием аналоговых методов и без изменения особенностей, составляющих предмет охраны объекта культурного наследия, юридическими лицами и индивидуальными предпринимателями, имеющими лицензию на осуществление деятельности по сохранению объектов культурного наследия (памятников истории и культуры) народов Российской Федерации в соответствии с законодательством Российской Федерации;
- воссоздание утраченных построек на основе данных археологических полевых работ и архивных картографических материалов;
- хозяйственная деятельность, не нарушающая целостность объекта культурного наследия и не создающая угрозы его повреждения, разрушения или уничтожения;
- приспособление объекта культурного наследия и его территории для современного использования в соответствии с видами разрешенного функционального использования без изменения его особенностей, составляющих предмет охраны;
- воссоздание – регенерация на научной основе, а также с использованием аналогов, утраченных исторических элементов и объектов;
- капитальный ремонт существующих объектов инженерной инфраструктуры (внешние сети водоснабжения, канализации, теплоснабжения, газоснабжения, электроснабжения, телефонизации) с последующей рекультивацией нарушенных участков;
- прокладка, ремонт и реконструкция дорожных коммуникаций, земляные и иные работы, не нарушающие целостность объекта культурного наследия и не создающие угрозы его повреждения, разрушения или уничтожения;

- ремонт и реконструкция дорог, проездов, не нарушающих целостность объекта культурного наследия и не создающие угрозы его повреждения, разрушения или уничтожения;
- ландшафтное благоустройство территории: рубки ухода, посадка деревьев, кустарников, организация цветочных партеров, использование в покрытии площадок, подходов, проездов, спусков (лестниц) традиционных материалов (камень, дерево, гранит и иные материалы, имитирующие натуральные), применение отдельно стоящего оборудования освещения, отвечающего характеристикам элементов исторической среды, воссоздание с использованием аналогового метода;
- проведение работ по озеленению, благоустройству территории, проводимых, в том числе, с применением методов реставрации, направленных на формирование наиболее близкого к историческому контексту восприятия объекта культурного наследия;
- установка на фасадах объекта культурного наследия информационных надписей и обозначений, мемориальных досок не выше первого этажа объекта культурного наследия;
- проведение работ по выявлению и изучению объектов археологического наследия, располагающихся на территории объекта культурного наследия, в порядке, предусмотренном действующим законодательством, фиксация и экспонирование объектов археологического наследия и мемориальных объектов;
- консервация и музеефикация объектов культурного наследия, объектов археологического наследия, а также культурного слоя, на основании комплексных научно-исследовательских работ;
- установка памятных знаков, скульптур, информационных стендов;
- обеспечение мер пожарной безопасности объекта культурного наследия.

В границах территории объекта культурного наследия запрещается:

- размещение объектов капитального строительства и их частей не связанных с объектом культурного наследия и историей места, а также не обусловленных

задачами приспособления объекта культурного наследия и его территории к современному использованию;

- установка на фасаде и крыше объекта культурного наследия и воссоздаваемых построек кондиционеров, крупногабаритных антенн и иных элементов инженерного оборудования;

- прокладка объектов инженерной инфраструктуры (внешние сети водоснабжения, канализации, теплоснабжения, газоснабжения, электроснабжения, телефонизации) надземным и наземным способами;

- установка киосков, павильонов, навесов, малых архитектурных форм, не связанных с историей места и не увязанных с объектом культурного наследия по своему архитектурному решению, истории и функции;

- уничтожение предмета охраны объекта культурного наследия.

ПРИЛОЖЕНИЕ 4
к приказу управления
государственной охраны объектов
культурного наследия Самарской области
от 20.09.2023 № 249

Предмет охраны объектов культурного наследия, включаемых в единый государственный реестр объектов культурного наследия (памятников истории и культуры) народов Российской Федерации

№ п/п	Наименование объекта культурного наследия	Местонахождение объекта культурного наследия (адрес)	Предмет охраны объекта культурного наследия
1.	Храм Казанской иконы Божией Матери	Сергиевский район, с. Нероновка, ул. Центральная, д. 86 Б	<p>Градостроительные характеристики: композиционная значимость - композиционная роль объекта, служащего акцентом в застройке села Нероновка. Габариты и силуэт здания, секторы и направления видовых раскрытий, визуальные связи объекта - точки восприятия объекта с улицы Центральная и грунтовой дороги с западной стороны от церкви. Участки вдоль улицы и дороги образуют зону видимости объекта и формирования видов, объемно-пространственная композиция - архитектурный объем здания состоит из трёхъярусной колокольни (четверик на четверике и восьмигранный ярус звона), трапезной, крестообразного в плане храма, алтарной пятигранной части.</p> <p>Архитектурные и конструктивные характеристики: объемно-пространственная композиция - первоначальные форма и габариты здания, сложившиеся в ходе его строительства. кровельное покрытие куполов - в шашечку. Материально-конструктивная структура - ограждающие</p>

			<p>конструкции деревянные срубовые, снаружи обшиты тесом.</p> <p>Композиция и архитектурно-художественное оформление фасадов:</p> <p>колокольня - карнизы с треугольными щипцами, венчающий карниз, восьмигранная луковичная главка, первоначальные навесы паперти, кирпичные лестницы со столбами,</p> <p>трапезная, храм, алтарная часть - оконные проёмы прямоугольные, с наличниками, прямыми профилированными сандриками; трёхчастная обшивка стен тёсом; плоские лопатки по углам; деревянные подшивные венчающие карнизы и луковичные главки с яблоками и крестами над храмовой и алтарной частями.</p>
2.	Храм Троицы Живоначалной	Сергиевский район, с. Кандабулак, ул. Горбунова, д. 21 А	<p>Градостроительные характеристики:</p> <p>композиционная значимость - композиционная роль объекта, служащего акцентом в застройке села Кандабулак. Габариты и силуэт здания,</p> <p>секторы и направления видовых раскрытий, визуальные связи объекта - точки восприятия объекта с улицы Горбунова. Участки вдоль улицы образуют зону видимости объекта и формирования видов.</p> <p>Архитектурные и конструктивные характеристики - первоначальный внешний архитектурный облик церкви, включая композиционное построение и декор фасадов,</p> <p>объемно-пространственная композиция - колокольня, трапезная, храм, алтарная часть с центральной трехгранной апсидой и боковыми пятигранными апсидами,</p> <p>Материально-конструктивная структура - ограждающие конструкции из красного кирпича, не оштукатурены, не окрашены.</p> <p>Композиция и архитектурно-художественное оформление:</p> <ul style="list-style-type: none"> - декоративное оформление фасадов выполнено с использованием фигурной кирпичной кладки. - храм - оконные проемы с полуциркулярной перемычкой,

			<p>с полуналичниками и кокошниками, пилястрами; лопатками с прямоугольными нишами на гранях барабана, пилястрами с вертикальными прямоугольными нишами по углам.</p> <ul style="list-style-type: none">- алтарь - оконные проемы с полуциркульной перемычкой, с полуналичниками и кокошниками,- колокольня - ниши и кокошники в ярусах,- горизонтальные прямоугольные ниши под оконными проемами. - входные порталами арочные с кокошниками,- фриз с узкими горизонтальными нишами,- венчающие и подоконные карнизные пояса.
--	--	--	--

Предмет охраны может быть уточнен при разработке Проекта предмета охраны и внесен в нормативно-правовой акт, утверждаемый в соответствии с требованием законодательства