

Зарегистрирован  
учетом 23/258  
03.08.2023

**УПРАВЛЕНИЕ ГОСУДАРСТВЕННОЙ ОХРАНЫ  
ОБЪЕКТОВ КУЛЬТУРНОГО НАСЛЕДИЯ  
САМАРСКОЙ ОБЛАСТИ**

**ПРИКАЗ**

от « 03 » августа 2023 г.

№ 258

Об исключении выявленного объекта культурного наследия из Перечня выявленных объектов культурного наследия Самарской области, включении его в единый государственный реестр объектов культурного наследия (памятников истории и культуры) народов Российской Федерации, утверждении границ территорий, режима использования территории и предмета охраны объекта культурного наследия

В соответствии с Федеральным законом от 25.06.2002 № 73-ФЗ «Об объектах культурного наследия (памятниках истории и культуры) народов Российской Федерации» (далее – Федеральный закон № 73-ФЗ), Законом Самарской области от 08.12.2008 № 142-ГД «Об объектах культурного наследия (памятниках истории и культуры) народов Российской Федерации, расположенных на территории Самарской области», на основании заключений государственной историко-культурной экспертизы, ПРИКАЗЫВАЮ:

1. Исключить из Перечня выявленных объектов культурного наследия, расположенных на территории Самарской области, выявленный объект культурного наследия «Мечеть», расположенный по адресу: Самарская область, Кошкинский р-н, с. Новое Фейзулово, ул. Березовая, д. 3.

2. Включить в единый государственный реестр объектов культурного наследия (памятников истории и культуры) народов Российской Федерации в качестве объекта культурного наследия регионального значения «Мечеть» со сведениями согласно приложению 1 к настоящему приказу.

3. Утвердить границы территории объекта культурного наследия «Мечеть» согласно приложению 2 к настоящему приказу.

4. Утвердить предмет охраны объекта культурного наследия «Мечеть» согласно приложению 3 к настоящему приказу.

5. Отделу государственной охраны управления государственной охраны объектов культурного наследия Самарской области:

5.1. внести в Единый реестр объектов культурного наследия (памятники истории и культуры) народов Российской Федерации сведения, предусмотренные пунктами 2-7, 10 части 3 статьи 20 Федерального закона № 73-ФЗ.

Срок: в течение 15 рабочих дней со дня принятия решения.

5.2. направить письменные уведомления собственникам или иным законным владельцам объектов культурного наследия, указанных в приложении 2 к настоящему приказу, о включении в единый государственный реестр объектов культурного наследия (памятников истории и культуры) народов Российской Федерации.

Срок: в течение 3 рабочих дней со дня принятия решения.

5.3. направить копию настоящего приказа в орган регистрации прав.

Срок: в течение 5 рабочих дней со дня принятия решения.

5.4. представить сведения о наличии границ территорий объектов культурного наследия согласно приложению 3 к настоящему приказу в установленном порядке в орган, осуществляющий деятельность по ведению государственного кадастра недвижимости.

Срок – в течение 5 дней со дня принятия решения.

5.5. разместить сведения о границах территорий объектов культурного наследия, указанные в приложении 3 к настоящему приказу, в установленном порядке в федеральной государственной информационной системе территориального планирования.

Срок – в течение 5 дней со дня принятия решения.

5.6. направить копию настоящего приказа в администрацию муниципального района Кошкинский.

Срок – в течение 5 дней со дня принятия решения.

6. Контроль за исполнением настоящего приказа возлагаю на начальника отдела государственной службы и организационного сопровождения.

Врио руководителя  
управления государственной охраны  
объектов культурного наследия  
Самарской области



И.С.Стафеев

ПРИЛОЖЕНИЕ 1  
к приказу управления  
государственной охраны объектов  
культурного наследия Самарской области  
от 03.08.2023 № 258

Объект культурного наследия, по которому принято решение о включении в единый государственный реестр объектов культурного наследия (памятников истории и культуры) народов Российской Федерации в качестве объекта культурного наследия регионального значения

№ п/п	Наименование объекта культурного наследия	Местонахождение объекта культурного наследия (адрес)	Дата создания объекта культурного наследия, дата основных изменений (перестроек) объекта	Вид объекта культурного наследия
-------	---	--	--	----------------------------------

- |    |        |  |                 |                  |
|----|--------|--|-----------------|------------------|
| 1. | Мечеть | Кошкинский район, с. Новое Фейзулово, пересечение улиц Березовая и Центральная | Конец XIX века. | Памятник религии |
|----|--------|--|-----------------|------------------|

ПРИЛОЖЕНИЕ 2  
к приказу управления  
государственной охраны объектов  
культурного наследия Самарской области  
от 03.08.2023 № 158

Границы территории объекта культурного наследия регионального значения  
«Мечеть», расположенного по адресу: Кошкинский район, с. Новое Фейзулово,  
пересечение улиц Березовая и Центральная

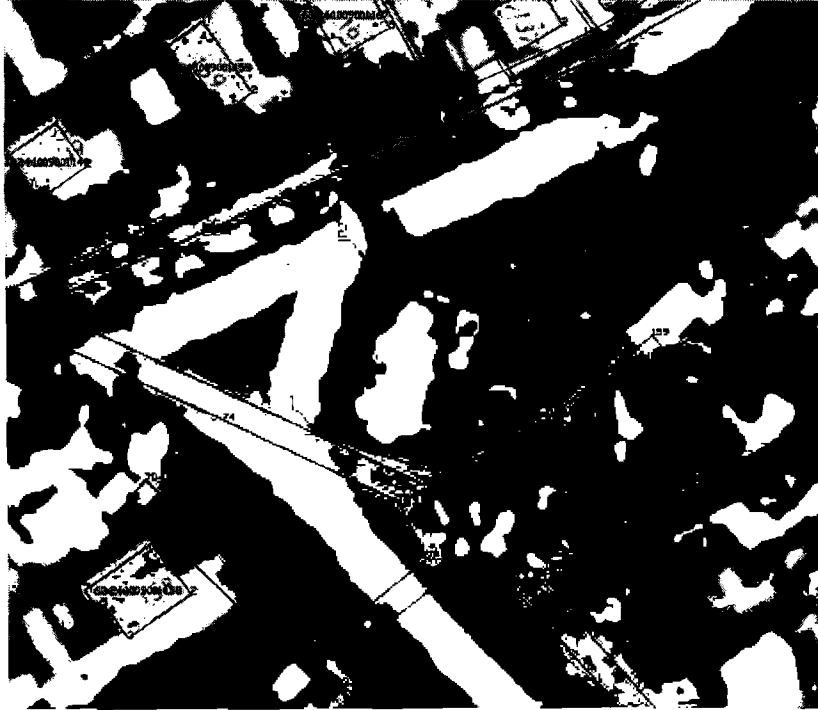
Границы территории объекта культурного наследия описываются четырьмя  
точками и проходят:

- 1-2 От начальной точки 1 поворачивают на северо-восток и идут 27,69 м до точки 2.
- 2-3 Далее от точки 2 поворачивают на юго-восток и идут 19,6 м до точки 3.
- 3-4 Далее от точки 3 поворачивают на юго-запад и идут 27,78 м до точки 4.
- 4-1 Далее от точки 4 поворачивают на северо-запад и идут 19,94 м до начальной точки 1. Контур замкнулся.

Координатное описание границ территории объекта культурного наследия

№ точки	Координаты	
	X	Y
1	508146.09	1404372.26
2	508172.67	1404380.03
3	508166.88	1404398.75
4	508140.12	1404391.29
1	508146.09	1404372.26

Схема границ территории объекта культурного наследия



Режим использования земельных участков в границах территории  
объектов культурного наследия

В границах территории объекта культурного наследия разрешается:

- ремонт, консервация, реставрация объекта культурного наследия с использованием аналоговых методов и без изменения особенностей, составляющих предмет охраны объекта культурного наследия, юридическими лицами и индивидуальными предпринимателями, имеющими лицензию на осуществление деятельности по сохранению объектов культурного наследия (памятников истории и культуры) народов Российской Федерации в соответствии с законодательством Российской Федерации;
- воссоздание утраченных построек на основе данных археологических полевых работ и архивных картографических материалов;
- хозяйственная деятельность, не нарушающая целостность объекта культурного наследия и не создающая угрозы его повреждения, разрушения или уничтожения;
- приспособление объекта культурного наследия и его территории для современного использования в соответствии с видами разрешенного функционального использования без изменения его особенностей, составляющих предмет охраны;
- воссоздание – регенерация на научной основе, а также с использованием аналогов, утраченных исторических элементов и объектов;
- капитальный ремонт существующих объектов инженерной инфраструктуры (внешние сети водоснабжения, канализации, теплоснабжения, газоснабжения, электроснабжения, телефонизации) с последующей рекультивацией нарушенных участков;
- прокладка, ремонт и реконструкция дорожных коммуникаций, земляные и иные работы, не нарушающие целостность объекта культурного наследия и не создающие угрозы его повреждения, разрушения или уничтожения;

- ремонт и реконструкция дорог, проездов, не нарушающих целостность объекта культурного наследия и не создающие угрозы его повреждения, разрушения или уничтожения;
- ландшафтное благоустройство территории: рубки ухода, посадка деревьев, кустарников, организация цветочных партеров, использование в покрытии площадок, подходов, проездов, спусков (лестниц) традиционных материалов (камень, дерево, гранит и иные материалы, имитирующие натуральные), применение отдельно стоящего оборудования освещения, отвечающего характеристикам элементов исторической среды, воссоздание с использованием аналогового метода;
- проведение работ по озеленению, благоустройству территории, проводимых, в том числе, с применением методов реставрации, направленных на формирование наиболее близкого к историческому контексту восприятия объекта культурного наследия;
- установка на фасадах объекта культурного наследия информационных надписей и обозначений, мемориальных досок не выше первого этажа объекта культурного наследия;
- проведение работ по выявлению и изучению объектов археологического наследия, располагающихся на территории объекта культурного наследия, в порядке, предусмотренном действующим законодательством, фиксация и экспонирование объектов археологического наследия и мемориальных объектов;
- консервация и музеефикация объектов культурного наследия, объектов археологического наследия, а также культурного слоя, на основании комплексных научно-исследовательских работ;
- установка памятных знаков, скульптур, информационных стендов;
- обеспечение мер пожарной безопасности объекта культурного наследия.

В границах территории объекта культурного наследия запрещается:

- размещение объектов капитального строительства и их частей не связанных с объектом культурного наследия и историей места, а также не обусловленных



задачами приспособления объекта культурного наследия и его территории к современному использованию;

- установка на фасаде и крыше объекта культурного наследия и воссоздаваемых построек кондиционеров, крупногабаритных антенн и иных элементов инженерного оборудования;

- прокладка объектов инженерной инфраструктуры (внешние сети водоснабжения, канализации, теплоснабжения, газоснабжения, электроснабжения, телефонизации) надземным и наземным способами;

- установка киосков, павильонов, навесов, малых архитектурных форм, не связанных с историей места и не увязанных с объектом культурного наследия по своему архитектурному решению, истории и функции;

- уничтожение предмета охраны объекта культурного наследия.

### ПРИЛОЖЕНИЕ 3

к приказу управления государственной  
охраны объектов культурного наследия  
Самарской области  
от 13.08.2023 № 258

Предмет охраны объекта культурного наследия регионального значения  
«Мечеть»

Градостроительные характеристики:

композиционная значимость - объект служит акцентом в застройке села  
Новое Фейзулово,

Объёмно-пространственная композиция объекта культурного наследия:

- здание одноэтажное, деревянное, по центру - остроконечная пирамидальная башня, с шатровым завершением, увенчанная шпилем с полумесяцем,
- конфигурация, габариты в плане и по высоте (включая высотные отметки крыши) здания.

Строительные конструкции здания:

- фундамент,
- наружные и внутренние капитальные стены.

Композиционное построение и декор фасадов:

- характер фасадной поверхности: стены обшиты тесом, декоративное оформление фасадов выполнено из дерева,
- ограждение балкона с пропиленной резьбой,
- декоративное оформление фронтонов в виде луковичной главки на торцевых фасадах,
- причелины по краям фронтонов с декоративным орнаментом,
- лопатки по углам здания.

*Предмет охраны может быть уточнен при разработке научно-проектной документации по реставрации объекта культурного наследия и внесен в нормативный правовой акт, утверждаемый в соответствии с требованием законодательства*