

*Зарегистрировано
УПДК № 23/215
07.04.2013*

**УПРАВЛЕНИЕ ГОСУДАРСТВЕННОЙ ОХРАНЫ
ОБЪЕКТОВ КУЛЬТУРНОГО НАСЛЕДИЯ
САМАРСКОЙ ОБЛАСТИ**

ПРИКАЗ

от « *07* » *Июня* 20*13* г.

№ *115*

Об утверждении границ зон охраны объекта культурного наследия регионального значения «Энергетический техникум», расположенного по адресу: г. Самара, ул. Самарская, 205А сквозная на ул. Садовая, 214а, режимов использования земель и требований к градостроительным регламентам в границах данных зон

В соответствии с Федеральным законом от 25.06.2002 № 73-ФЗ «Об объектах культурного наследия (памятниках истории и культуры) народов Российской Федерации», постановлением Правительства Российской Федерации от 12.09.2015 № 972 «Об утверждении Положения о зонах охраны объектов культурного наследия (памятников истории и культуры) народов Российской Федерации и о признании утратившими силу отдельных положений нормативных правовых актов Правительства Российской Федерации», Законом Самарской области от 08.12.2008 № 142-ГД «Об объектах культурного наследия (памятниках истории и культуры) народов Российской Федерации, расположенных на территории Самарской области» на основании заключения государственной историко-культурной экспертизы ПРИКАЗЫВАЮ:

1. Утвердить прилагаемые границы зон охраны объекта культурного наследия регионального значения «Энергетический техникум» (г. Самара, ул. Самарская, 205А сквозная на ул. Садовая, 214а), режимы использования земель и требования к градостроительным регламентам в границах данных зон.

2. Признать утратившим силу приказ управления государственной охраны объектов культурного наследия Самарской области от 14.05.2018 № 45 «Об утверждении границ территории и зон охраны объекта культурного наследия регионального значения «Энергетический техникум», расположенного по адресу: г. Самара, ул. Самарская, 205А сквозная на ул. Садовая, 214а, режимов использования земель и градостроительных регламентов в границах данных зон».

3. Обеспечить внесение сведений о границах зон охраны объекта культурного наследия, указанного в пункте 1 настоящего приказа,

в установленном порядке в единый государственный реестр объектов культурного наследия (памятников истории и культуры) народов Российской Федерации (Е.М. Зигуненко).

Срок – до 30.12.2023.

4. Представить сведения о границах зон охраны объекта культурного наследия, указанного в пункте 1 настоящего приказа, в установленном порядке в орган регистрации прав для постановки сведений на кадастровый учет (Е.М. Зигуненко).

Срок – 5 дней после дня вступления в силу настоящего приказа.

5. Разместить сведения о границах зон охраны объекта культурного наследия, указанного в пункте 1 настоящего приказа, в установленном порядке в федеральной государственной информационной системе территориального планирования (Е.М. Зигуненко).

Срок – 5 дней после дня вступления в силу настоящего приказа.

6. Направить копию настоящего приказа в администрацию городского округа Самары (Е.М. Зигуненко).

Срок – 7 дней после дня вступления в силу настоящего приказа.

7. Разместить настоящий приказ в сети Интернет на официальном сайте управления государственной охраны объектов культурного наследия Самарской области (В.В. Левченко).

Срок – 7 дней после дня вступления в силу настоящего приказа.

8. Опубликовать настоящий приказ в средствах массовой информации.

9. Настоящий приказ вступает в силу по истечении десяти дней после дня его официального опубликования.

10. Контроль за выполнением настоящего приказа оставляю за собой.

Врио руководителя
управления



И.С.Стафеев

УТВЕРЖДЕНЫ
приказом управления
государственной охраны объектов
культурного наследия Самарской области
от 07.07.2023 № 215

Границы зон охраны, режимы использования земель
и требования к градостроительным регламентам в границах данных зон
в отношении объекта культурного наследия регионального значения
«Энергетический техникум», расположенного по адресу: г. Самара,
ул. Самарская, 205А сквозная на ул. Садовая, 214а

Границы зон охраны объекта культурного наследия

В целях обеспечения сохранности объекта культурного наследия регионального значения «Энергетический техникум», расположенного по адресу: г. Самара, ул. Самарская, 205А сквозная на ул. Садовая, 214а (далее – Объект) в его исторической среде установлены следующие зоны охраны:

- охранный зона ОЗ;
- зона регулирования застройки и хозяйственной деятельности ЗРЗ.

Границы охранной зоны ОЗ объекта культурного наследия

Охранный зона объекта культурного наследия – территория, в пределах которой в целях обеспечения сохранности Объекта в его историческом ландшафтном окружении устанавливается особый режим использования земель и земельных участков, ограничивающий хозяйственную деятельность и запрещающий строительство, за исключением применения специальных мер, направленных на сохранение и регенерацию историко-градостроительной или природной среды Объекта.

Охранный зона ОЗ состоит из одного участка и включает территорию Объекта. ОЗ с северо-запада и юго-запада граничит с территорией Объекта.

Граница охранной зоны ОЗ описывается следующим образом:

Участок между точками	Описание границы
1-15	начинается в восточной т.1 и идет на юго-запад по линии застройки ул. Садовой через т.2,3,4,5,6,7,8,9,10,11,12,13,14 до т.15
15-20	далее граница поворачивает и следует вдоль переулочка на северо-запад через т.16,17,18,19 до т.20
20-22	далее граница поворачивает и следует на северо-восток вдоль ул. Галактионовской через т.21 до т.22

22-23	далее граница поворачивает и следует на юго-восток до т.23
23-24	далее граница поворачивает и следует на северо-восток до т.24
24-25	далее граница поворачивает и следует на северо-запад до т.25
25-32	далее граница поворачивает и следует на северо-восток вдоль ул. Галактионовской через т.26,27,28,29,30,31 до т.32
32-1	далее граница поворачивает и следует на юго-восток через т.33,34,35,36 до начальной т.1

Координатное описание поворотных точек

Номер характерной (поворотной) точки	Координаты	
	X	Y
1	388137.03	1372452.64
2	388135.05	1372451.28
3	388134.09	1372450.02
4	388133.37	1372449.06
5	388127.93	1372441.87
6	388126.33	1372443.15
7	388122.12	1372437.39
8	388123.72	1372436.15
9	388122.99	1372435.14
10	388118.23	1372428.68
11	388118.00	1372428.86
12	388105.77	1372412.62
13	388105.70	1372412.67
14	387997.25	1372266.02
15	387972.87	1372234.19
16	387987.84	1372222.43
17	388031.73	1372188.19
18	388047.42	1372176.57
19	388147.76	1372100.65
20	388160.28	1372091.13
21	388185.33	1372124.98
22	388193.07	1372137.75
23	388115.86	1372196.68
24	388207.09	1372318.41
25	388284.79	1372260.01
26	388295.27	1372271.21
27	388311.93	1372293.31
28	388312.84	1372292.64
29	388315.11	1372295.60

Номер характерной (поворотной) точки	Координаты	
	X	Y
30	388314.20	1372296.32
31	388320.20	1372304.32
32	388327.14	1372313.77
33	388261.15	1372362.30
34	388248.13	1372371.87
35	388213.70	1372398.07
36	388211.55	1372395.21
1	388137.03	1372452.64

Границы зоны регулирования застройки и хозяйственной деятельности ЗРЗ объекта культурного наследия

Зона регулирования застройки и хозяйственной деятельности – территория, в пределах которой устанавливается режим использования земель и земельных участков, ограничивающий строительство и хозяйственную деятельность, определяются требования к реконструкции существующих зданий и сооружений.

Зона регулирования застройки и хозяйственной деятельности ЗРЗ состоит из одного участка. ЗРЗ охватывает территорию Самарской площади, за исключением сквера и примыкает к территории Объекта и к его охранной зоне.

Граница зоны регулирования застройки и хозяйственной деятельности ЗРЗ описывается следующим образом:

Участок между точками	Описание границы
1-4	от начальной т.1 на северо-восток следует вдоль ул. Садовой через т.2,3 до т.4
4-5	далее граница поворачивает и следует на юго-восток вдоль ул. Маяковского до т.5
5-6	далее граница поворачивает и следует на юго-запад вдоль ул. Ленинской до т.6
6-8	далее граница поворачивает и следует на северо-запад по красной линии ул. Ярмарочной через т.7 до т.8
8-9	далее граница поворачивает и следует на северо-восток вдоль ул. Садовой до т.9
9-1	далее граница поворачивает и следует на северо-восток по границе охранной зоны Объекта через т.10,11,12,13,14,15,16,17,18,19,20,21,22,23,24,25 до начальной т.1

Координатное описание поворотных точек

Номер характерной (поворотной) точки	Координаты	
	X	Y
1	388136.08	1372452.65
2	388143.79	1372460.83
3	388169.31	1372493.46
4	388219.65	1372557.16
5	388114.32	1372639.97
6	387956.44	1372436.93
7	388041.00	1372370.50
8	388066.15	1372350.74
9	388105.70	1372412.67
10	388118.00	1372428.86
11	388118.08	1372428.79
12	388118.23	1372428.68
13	388122.99	1372435.14
14	388123.72	1372436.15
15	388123.26	1372436.49
16	388122.60	1372437.02
17	388122.12	1372437.39
18	388123.22	1372438.87
19	388125.14	1372441.50
20	388126.33	1372443.15
21	388127.63	1372442.12
22	388127.93	1372441.87
23	388133.37	1372449.06
24	388134.09	1372450.02
25	388135.05	1372451.28
1	388136.08	1372452.65

Графическое изображение зон охраны Объекта приведено в приложении 1.

Режимы использования земель и требования к градостроительным регламентам зон охраны объекта культурного наследия

Режимы использования земель и требования к градостроительным регламентам в охранной зоне ОЗ объекта культурного наследия

Разрешается:

а) действия, направленные на сохранение архитектурно-исторической среды на территории охранной зоны, а именно:

- реконструкция и ремонт исторической застройки, не являющейся объектами культурного наследия, с сохранением ее параметров или приведением их в соответствие с настоящими регламентами;

- воссоздание утраченных элементов и деталей памятников, регенерация сильно нарушенной хозяйственной деятельностью архитектурно-исторической среды Объекта;

- санация застройки с расчисткой территории охранной зоны от заброшенных и дисгармоничных построек коммунально-складского и коммерческого назначения (гаражи, сараи, киоски, КПП, временные сооружения);

- использование подземного пространства для размещения линейных объектов метрополитена (транспортных туннелей, пешеходных переходов, парковок) и сопутствующих им подземных и наземных сооружений при условии сохранения и/или обеспечения сохранности объектов культурного наследия;

- размещение объектов инженерной инфраструктуры (сетей инженерно-технического обслуживания, объектов электрического хозяйства), обслуживающих здания и сооружения, не препятствующих визуальному восприятию Объекта и его архитектурно-исторической среды;

- размещение объектов регулирования дорожного движения (за исключением установки объектов регулирования движения непосредственно на зданиях), пунктов остановки общественного транспорта, элементов уличного освещения и подсветки зданий только в том случае, если они не препятствуют визуальному восприятию Объекта и его архитектурно-исторической среды;

б) действия, направленные на озеленение и благоустройство на территории охранной зоны, а именно:

- проведение работ по благоустройству территории: устройство дорожек, пешеходных площадок, наружного освещения и обеспечение других форм благоустройства, не нарушающих восприятие Объекта и его архитектурно-исторической среды в целом;

- производство санитарных рубок и рубок ухода, ликвидация деградирующих и экранирующих Объект деревьев;

- размещение элементов озеленения, не препятствующих визуальному восприятию Объекта с основных точек обзора, с установленными минимальными отступами от стен памятников;

- возведение временных строений и сооружений для целей проведения работ, предусмотренных настоящими режимами использования земель и требований к градостроительным регламентам;

- размещение не выше 1-го этажа на фасадах информационных табличек, рекламных вывесок и указателей стилистическими и цветовыми решениями не нарушающих восприятие Объекта;

- размещение элементов уличного освещения только в том случае, если они не препятствуют и не нарушают визуальное восприятие Объекта и его архитектурно-исторической среды;

в) действия, направленные на обеспечение пожарной безопасности и защиту от динамических воздействий на территории охранной зоны, а именно:

- демонтаж строений и сооружений, представляющих пожарную опасность или имеющих динамические воздействия на Объект;

- установка в соответствии с действующими нормами оборудования (пожарный гидрант, водоразборная колонка), необходимых для проведения работ по обеспечению пожарной безопасности Объекта и других зданий, расположенных в границах зоны охраны;

г) действия, направленные на обеспечение инженерной и городской транспортной инфраструктуры Объекта, а именно:

- размещение объектов инженерной инфраструктуры, необходимых для эксплуатации зданий и сооружений и не влияющих на восприятие Объекта;

- размещение подземных линейных объектов и сопутствующих им сооружений при условии сохранения и/или обеспечения сохранности объектов культурного наследия.

Пределные параметры разрешенного использования земельных участков, представляющих собой охранную зону Объекта:

а) параметры сохранения архитектурно-исторической среды:

- сохранение сложившихся красных линии застройки, исторических размеров земельных участков и морфологии застройки;

- сохранение исторической плотности застройки, соотношения закрытых и открытых пространств, максимального процента застройки не более 50 %;

- проведение работ по сохранению архитектурно-исторической среды осуществляется с условием соблюдения масштаба существующей застройки, пропорций и параметров исторической, в том числе характерной застройки;

б) параметры реконструкции исторической застройки, не являющейся объектами культурного наследия:

- при реконструкции и ремонте исторической застройки запрещается выступать за красные линии застройки, сложившиеся планировочные линии застройки, нарушать историческую морфологию и плотность застройки;

- при реконструкции исторической застройки по красной линии её высота должна быть изменена путем приведения в соответствие (или уменьшения несоответствия) с высотными параметрами исторической застройки, составляющими до конька кровли (или до отметки верха плоской кровли) 18 метров (при наличии акцентов в виде фронтонов, куполов, аттиков, парапетных столбиков и иных венчающих частей зданий – 20 м);

- зону влияния проведения работ по сносу и реконструкции дисгармонирующей застройки, а также при строительстве линейных объектов дополнительные осадки существующих зданий определяют расчетом согласно

СП 50-101-2004 «Проектирование и устройство оснований и фундаментов зданий и сооружений»;

в) параметры благоустройства и озеленения:

- благоустройство территории с размещением малых форм (скамеек, урн, экранов, осветительной арматуры и т. п.) и озеленением территории, направленные на сохранение, использование и популяризацию Объекта и восстановление градостроительных характеристик его архитектурно-исторической среды; при этом минимальные отступы от стен зданий: до кустарников – 1 м, до низкорослых деревьев – 2 м;

- максимальная высота ограждений (заборов, оград, ворот, калиток) – 2 метра, с просветами не менее 70 %, материал, стилистика и цветовые решения ограждений должны быть увязаны с окружающей исторической застройкой;

- организация небольших временных парковочных мест, связанных исключительно с функционированием зданий и сооружений, расположенных в границах охранной зоны.

Запрещается:

а) запрещение, касающееся Объекта, а именно:

- нанесение физического ущерба Объекту;

- проектирование и проведение землеустроительных, земляных, строительных, мелиоративных, хозяйственных и иных работ, за исключением мер, направленных на: 1) сохранение целостности зданий и не создающих угрозы их повреждения, разрушения или уничтожения; 2) на обеспечение транспортного обслуживания исторических территорий, в том числе возведение линейных объектов (линий метрополитена);

- применение строительных и отделочных материалов, цветовых решений, способных нанести эстетический ущерб Объекту и его архитектурно-исторической среде;

- снос зданий, строений путем обрушений и взрывов;

- возведение экранирующих, затрудняющих восприятие Объекта, зданий и иных сооружений;

- забивка свай, шпунта и вибропогружение свай, шпунта ближе 10 метров от объектов культурного наследия и выявленных объектов культурного наследия;

б) запрещение, касающееся архитектурно-исторической среды, а именно:

- новое строительство, за исключением применения специальных мер, направленных на: 1) сохранение и восстановление (регенерацию) историко-градостроительной среды (восстановление, воссоздание, восполнение частично или полностью утраченных элементов и/или характеристик историко-градостроительной среды); 2) обеспечение транспортного обслуживания исторических территорий, в том числе возведение линейных объектов (линий метрополитена; транспортных туннелей, пешеходных переходов, парковок) и сопутствующих им подземных сооружений при условии сохранения и/или обеспечения сохранности объектов культурного наследия.

- изменение исторических размеров земельных участков и исторической морфологии застройки;
- изменение исторической плотности застройки и соотношения закрытых и открытых пространств, увеличение (уменьшение) застроенности территории;
- размещение мачтовых и иных конструкций, отдельно стоящего инженерного и иного оборудования, нарушающего целостность восприятия архитектурно-исторической среды;
- в) запрещение, касающееся озеленения и благоустройства территории:
 - размещение информационных табличек, рекламных вывесок и указателей на фасадах зданий выше уровня 1-го этажа;
 - устройство экранирующих зданий и сооружений, в том числе остановок общественного транспорта, киосков, объектов временной торговли, элементов благоустройства и уличного освещения и озеленения, препятствующих визуальному восприятию Объекта;
 - размещение рекламных щитов, баннеров, уличных растяжек.

Режимы использования земель и требования к градостроительным регламентам в зоне регулирования застройки и хозяйственной деятельности ЗРЗ объекта культурного наследия

Разрешается:

- а) действия, направленные на сохранение и регенерацию архитектурно-исторической среды, а именно:
 - реконструкция и ремонт исторической, характерной и нейтральной застройки при сохранении объёмно-пространственных характеристик существующих зданий с учетом колористического решения объектов культурного наследия, выявленных объектов культурного наследия и ансамблей исторических улиц и площадей;
 - снос дисгармонирующих и аварийных нейтральных зданий, строений, сооружений;
 - реконструкция и нейтрализация существующей дисгармонирующей застройки;
 - возведение объектов капитального строительства при условии сохранения масштаба, пропорций, принципиальных членений, пластики, информативности и иных параметров архитектурно-исторической среды, стилистические решения должны быть увязаны с характером архитектуры Объекта и выявленных объектов культурного наследия, расположенных в границах зоны регулирования застройки, и основываться на принципах контекста, нюанса, режиссуры контраста при соблюдении параметров разрешённого использования земельных участков;
 - проведение научных исследований, в том числе археологических;
- б) действия, направленные на озеленение и благоустройство, а именно:
 - производство санитарных рубок и рубок ухода;

- размещение на фасадах зданий рекламных вывесок, указателей по стилистическим и цветовым решениям увязанных с фасадом здания и характером архитектурно-исторической среды;

- возведение временных строений и сооружений для проведения землеустроительных, земляных, строительных, мелиоративных, хозяйственных и иных работ и различных видов хозяйственной деятельности;

- размещение объектов инженерной инфраструктуры, обслуживающих территорию и застройку, расположенную в пределах зоны, а возможно и за её пределами в случае, если их вид не нарушает восприятие памятника;

- размещение объектов регулирования дорожного движения, пунктов остановки общественного транспорта, элементов уличного освещения и подсветки зданий при условии обеспечения визуального восприятия Объекта;

- организация временных парковок и гаражей подземного типа, связанных с функционированием зданий и сооружений, расположенных в границах зоны регулирования застройки и хозяйственной деятельности;

в) действия, направленные на обеспечение пожарной безопасности и защиту от динамических воздействий:

- возведение строений и сооружений, необходимых для проведения работ по обеспечению пожарной безопасности существующей застройки, защиты Объекта от динамических воздействий;

- при сносе, реконструкции дисгармонирующей застройки и при новом строительстве в зоне влияния проведения работ должен обеспечиваться мониторинг состояния памятника;

г) действия, направленные на обеспечение инженерной и транспортной инфраструктуры:

- ремонт, реконструкция, сооружение объектов инженерной инфраструктуры, необходимых для эксплуатации зданий и сооружений, не влияющих на восприятие Объекта;

- ремонт, реконструкция подземных коммуникаций, опор для наружного освещения;

- строительство, ремонт, реконструкция подземных линейных объектов и сопутствующих им сооружений при условии сохранения и/или обеспечения сохранности объектов культурного наследия.

Предельные параметры разрешенного использования земельных участков в зоне регулирования застройки и хозяйственной деятельности Объекта

а) параметры сохранения и регенерации архитектурно-исторической среды:

- сохранение исторических красных линий застройки при реконструкции дисгармонирующей и характерной застройки и новом строительстве объектов, расположенных над поверхностью земли;

- сохранение объёмно-пространственных характеристик зданий, формирующих фронт улиц по периметру кварталов, за исключением дисгармонирующих объектов;

б) параметры реконструкции дисгармонирующей, нейтральной и характерной застройки, а также нового строительства:

- предельная высота зданий, строений, сооружений до 28 м до конька кровли (или до отметки верха плоской кровли);

- характеристики объектов нового строительства (общая длина и ширина здания, его высота, протяжённость фасадов, расстояния между зданиями) должны быть сомасштабны объектам существующей исторической и характерной застройки;

- максимальный процент застройки земельного участка – 80 %;

- архитектурные решения при новом строительстве, а также при реконструкции и нейтрализации дисгармонирующих зданий должны быть увязаны с характером архитектурно-исторической среды;

- при сносе, реконструкции дисгармонирующей и аварийной нейтральной застройки и при новом строительстве необходимо учитывать воздействие на Объект с целью предотвращения его недопустимых дополнительных деформаций. Зону влияния проведения работ по воссозданию, реконструкции и новому строительству и дополнительные осадки существующих сооружений определяют расчетом согласно СП 50-101-2004 «Проектирование и устройство оснований и фундаментов зданий и сооружений»;

- при производстве работ по проектированию и устройству оснований и фундаментов при возведении зданий и сооружений вблизи Объекта культурного наследия должны предусматриваться методы контроля в соответствии со СП 45.13330.2017 (актуализированная редакция СНиП 3.02.01-87) и ГОСТ Р 50779.12-2021 и 16504-81;

в) параметры озеленения и благоустройства:

- максимальная высота ограждений (заборов, оград, ворот, калиток) – 2 метра, с просветами не менее 70 %, материал, стилистика и цветовые решения ограждений должны быть увязаны с окружающей исторической застройкой;

- минимальные отступы от стен зданий: до кустарников – 1 м, до низкорослых деревьев – 2 м.

Запрещается:

а) запрещения, касающиеся характерной застройки:

- снос характерной исторической застройки;

- частичная окраска фасадов характерной застройки;

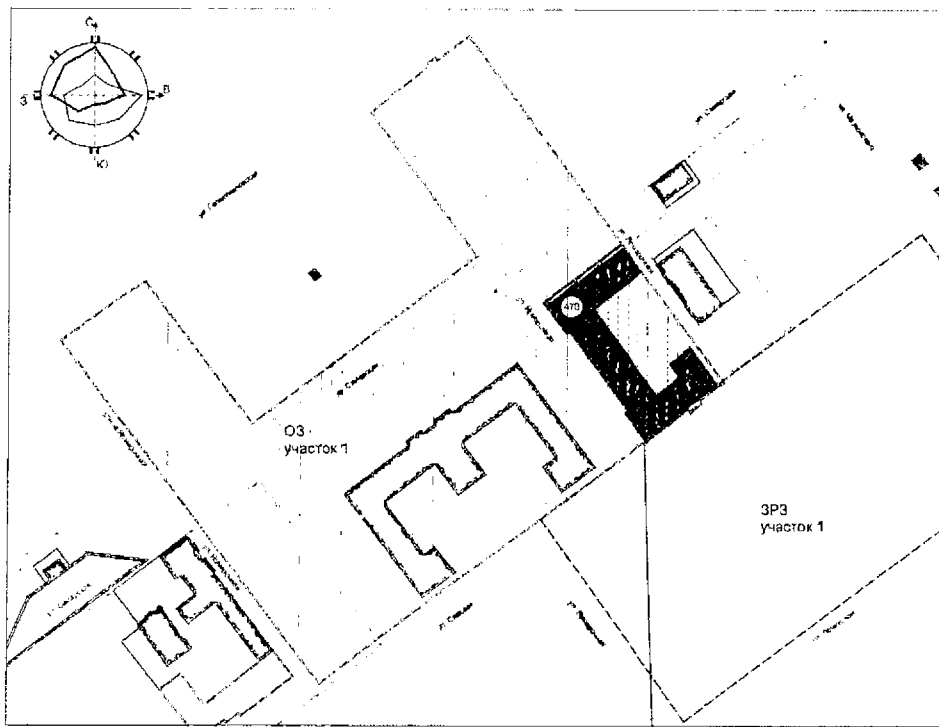
б) запрещения, касающиеся архитектурно-исторической среды:

- изменение исторических красных линий застройки;
- снос зданий путём обрушений и взрывов;
- использование территории и объектов капитального строительства под производственные цели, кроме случаев, когда объекты изначально имели производственное назначение;
- забивка свай, иные динамические воздействия без обоснования их влияния на объекты культурного наследия;

в) запрещения, касающиеся озеленения и благоустройства:

- размещение вывесок, указателей на фасадах зданий выше уровня 1-го этажа;
- размещение рекламных щитов, баннеров, уличных растяжек, вывесок, указателей, влияющих на восприятие Объекта.

Графическое изображение границ зон охраны объекта культурного наследия регионального значения «Энергетический техникум», расположенного по адресу: г. Самара, ул. Самарская, 205А сквозная на ул. Садовая, 214а



Объект культурного наследия регионального значения «Энергетический техникум» (г. Самара, ул. Самарская, 205А, сквозная на ул. Садовая, 214а)

Условные обозначения

□ объект культурного наследия регионального значения «Энергетический техникум» (г. Самара, ул. Самарская, 205А сквозная на ул. Садовая, 214а)

□ объекты культурного наследия регионального значения

□ выявленные объекты культурного наследия

□ утвержденная граница территории объектов культурного наследия

□ утвержденные границы охранных зон объектов культурного наследия

□ утвержденные границы зон регулирования застройки и хозяйственной деятельности объектов культурного наследия

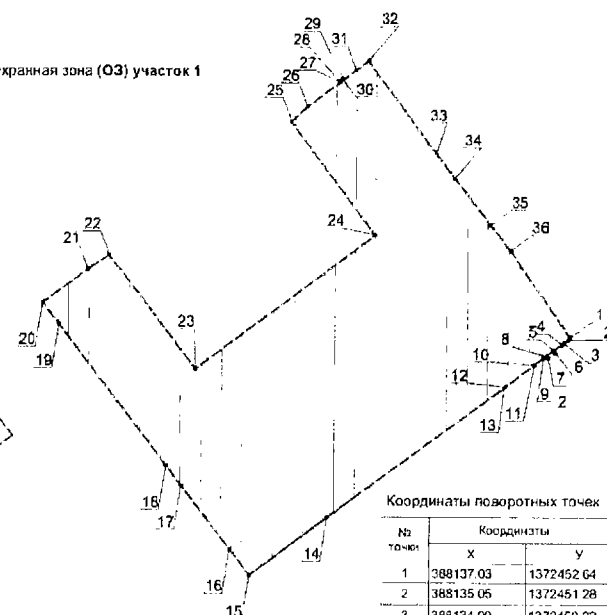
□ устанавливаемые границы территории (ТТ) объекта культурного наследия регионального значения «Энергетический техникум» (г. Самара, ул. Самарская, 205А сквозная на ул. Садовая, 214а)

□ устанавливаемые границы охранный зоны объекта культурного наследия регионального значения «Энергетический техникум» (г. Самара, ул. Самарская, 205А сквозная на ул. Садовая, 214а)

□ устанавливаемые границы зоны регулирования застройки и хозяйственной деятельности объекта культурного наследия регионального значения «Энергетический техникум» (г. Самара, ул. Самарская, 205А сквозная на ул. Садовая, 214а)

○ № п/п объектов культурного наследия

Охранная зона (ОЗ) участок 1



Координаты поворотных точек

№ точки	Координаты	
	X	Y
1	388137.03	1372452.64
2	388135.05	1372451.28
3	388134.09	1372450.02
4	388133.37	1372449.06
5	388127.93	1372441.87
6	388126.33	1372443.15
7	388122.12	1372437.39

Координаты поворотных точек

№ точки	Координаты	
	X	Y
1	388136.06	1372452.65
2	388143.79	1372460.83
3	388169.31	1372493.46
4	388219.65	1372557.16
5	388114.32	1372639.97
6	387956.44	1372436.93
7	388041.00	1372370.50
8	388066.15	1372350.74
9	388105.70	1372412.67
10	388118.00	1372428.86
11	388118.08	1372428.79
12	388118.23	1372428.68
13	388122.59	1372435.14
14	388123.72	1372436.15
15	388123.26	1372436.49
16	388122.60	1372437.02
17	388122.12	1372437.39
18	388123.22	1372438.87
19	388125.14	1372441.50
20	388126.33	1372443.15
21	388127.63	1372442.12
22	388127.93	1372441.87
23	388133.37	1372449.06
24	388134.09	1372450.02
25	388135.05	1372451.28
1	388136.08	1372452.65

8	388123.72	1372436.15
9	388122.99	1372435.14
10	388118.23	1372428.68
11	388118.00	1372428.86
12	388105.70	1372412.62
13	388105.70	1372412.67
14	387997.25	1372266.02
15	387972.87	1372234.19
16	387987.84	1372222.43
17	388031.73	1372188.19
18	388047.42	1372176.57
19	388147.76	1372100.65
20	388160.28	1372091.13
21	388185.33	1372124.98
22	388193.07	1372137.75
23	388115.86	1372196.66
24	388207.09	1372318.41
25	388284.79	1372260.01
26	388295.27	1372271.21
27	388311.93	1372293.31
28	388312.64	1372292.64
29	388315.11	1372295.60
30	388314.20	1372298.32
31	388320.20	1372304.32
32	388327.14	1372313.77
33	388261.15	1372362.30
34	388248.13	1372371.87
35	388213.70	1372398.07
36	388211.55	1372395.21
1	388137.03	1372452.64

Зона регулирования застройки и хозяйственной деятельности (ЗРЗ) участок 1

