

зарегистрировано
число 23/85
21.02.2023

**УПРАВЛЕНИЕ ГОСУДАРСТВЕННОЙ ОХРАНЫ
ОБЪЕКТОВ КУЛЬТУРНОГО НАСЛЕДИЯ
САМАРСКОЙ ОБЛАСТИ**

ПРИКАЗ

от «21» февраля 2023 г.

№ 65

Об исключении выявленных объектов культурного наследия из Перечня выявленных объектов культурного наследия Самарской области, включении их в единый государственный реестр объектов культурного наследия (памятников истории и культуры) народов Российской Федерации, утверждении границ территорий, режима использования территории и предметов охраны объектов культурного наследия

В соответствии с Федеральным законом от 25.06.2002 № 73-ФЗ «Об объектах культурного наследия (памятниках истории и культуры) народов Российской Федерации» (далее – Федеральный закон № 73-ФЗ), Законом Самарской области от 08.12.2008 № 142-ГД «Об объектах культурного наследия (памятниках истории и культуры) народов Российской Федерации, расположенных на территории Самарской области», на основании заключений государственной историко-культурной экспертизы, ПРИКАЗЫВАЮ:

1. Исключить из Перечня выявленных объектов культурного наследия, расположенных на территории Самарской области, выявленные объекты культурного наследия согласно приложению 1 к настоящему приказу.

2. Включить в единый государственный реестр объектов культурного наследия (памятников истории и культуры) народов Российской Федерации в качестве объектов культурного наследия регионального значения объекты культурного наследия согласно приложению 2 к настоящему приказу.

3. Утвердить границы территорий объектов культурного наследия, указанных в приложении 2 к настоящему приказу, согласно приложению 3 к настоящему приказу.

4. Утвердить предмет охраны объектов культурного наследия, указанных в приложении 2 к настоящему приказу, согласно приложению 4 к настоящему приказу.

5. Отделу государственной охраны управления государственной охраны объектов культурного наследия Самарской области:

5.1. внести в Единый реестр объектов культурного наследия (памятники истории и культуры) народов Российской Федерации сведения, предусмотренные пунктами 2-7, 10 части 3 статьи 20 Федерального закона № 73-ФЗ.

Срок: в течение 15 рабочих дней со дня принятия решения.

5.2. направить письменные уведомления собственникам или иным законным владельцам объектов культурного наследия, указанных в приложении 2 к настоящему приказу, о включении в единый государственный реестр объектов культурного наследия (памятников истории и культуры) народов Российской Федерации.

Срок: в течение 3 рабочих дней со дня принятия решения.

5.3. направить копию настоящего приказа в орган регистрации прав.

Срок: в течение 5 рабочих дней со дня принятия решения.

5.4. представить сведения о наличии границ территорий объектов культурного наследия согласно приложению 3 к настоящему приказу в установленном порядке в орган, осуществляющий деятельность по ведению государственного кадастра недвижимости.

Срок – в течение 5 дней со дня принятия решения.

5.5. разместить сведения о границах территорий объектов культурного наследия, указанные в приложении 3 к настоящему приказу, в установленном порядке в федеральной государственной информационной системе территориального планирования.

Срок – в течение 5 дней со дня принятия решения.

5.6. направить копию настоящего приказа в администрацию городского округа Самара.

Срок – в течение 5 дней со дня принятия решения.

6. Контроль за исполнением настоящего приказа возлагаю на начальника отдела государственной службы и организационного сопровождения.

Врио руководителя
управления государственной охраны
объектов культурного наследия
Самарской области



И.С.Стафеев

ПРИЛОЖЕНИЕ 1
к приказу управления
государственной охраны объектов
культурного наследия Самарской области
от 21.02.2023 № 65

Выявленные объекты культурного наследия, по которым принято решение об исключении их из Перечня выявленных объектов культурного наследия, расположенных на территории Самарской области

№ п/п	Наименование объекта	Местонахождение объекта (адрес)	Дата возникновения
1.	Дом жены отставного унтер-офицера К.А.Андреевой (с калиткой)	г. Самара, ул. Чапаевская, 15/ ул. Комсомольская, 62, литеры Б, Б1	1889 г.
2.	Дом Прытковых	г. Самара, ул. Чапаевская, 15/ ул. Комсомольская, 62, литер В	1902-1913 гг.
3.	Дом Гуськовых	г. Самара, ул. Степана Разина, 75, литера Б	1880-е, 1900 годы

ПРИЛОЖЕНИЕ 2
к приказу управления
государственной охраны объектов
культурного наследия Самарской области
от 21.02.2023 № 65

Объекты культурного наследия, по которым принято решение о включении их в единый государственный реестр объектов культурного наследия (памятников истории и культуры) народов Российской Федерации в качестве объектов культурного наследия регионального значения

№ п/п	Наименование объекта культурного наследия	Местонахождение объекта культурного наследия (адрес)	Дата создания объекта культурного наследия, дата основных изменений (перестроек) объекта	Вид объекта культурного наследия
1.	Дом жены отставного унтер-офицера Королины Андреевны Андреевой, с калиткой	г. Самара, ул. Чапаевская, д. 15/ ул. Комсомольская, д. 62, литеры Б, Б1	1889 г.	Памятник градостроительства и архитектуры
2.	Дом Прытковых Василия Макарьевича и Марьи Николаевны	г. Самара, ул. Чапаевская, д. 15/ ул. Комсомольская, д. 62, литера В	1902-1913 гг.	Памятник градостроительства и архитектуры
3.	Дом Гуськовых Ивана Александровича и Анны Протасовны	г. Самара, ул. Степана Разина, 75, литера Б	до 1902 г.	Памятник градостроительства и архитектуры

ПРИЛОЖЕНИЕ 3
к приказу управления
государственной охраны объектов
культурного наследия Самарской области
от 21.02.2023 № 65

Границы территории объекта культурного наследия регионального значения
«Дом жены отставного унтер-офицера Королины Андреевны Андреевой,
с калиткой», г. Самара, ул. Чапаевская, д. 15/
ул. Комсомольская, д. 62, литеры Б,Б1

Границы территории объекта культурного наследия описываются шестью точками и проходят:

- 1-2 от начальной точки 1 следуют на юго-восток и проходят 8,55 м до точки 2
- 2-5 от точки 2 поворачивают на юго-запад и через точки 3,4 проходят 18,54 м до точки 5
- 5-6 далее следуют на северо-запад и проходят 8,86 м до точки 6
- 6-1 далее поворачивают на северо-восток и проходят 18,30 м до начальной точки 1. Контур замкнулся.

Координатное описание границ территории объекта культурного наследия

№ точки	Координаты	
	X	Y
1	385867.04	1370682.55
2	385864.03	1370690.56
3	385858.03	1370688.25
4	385851.12	1370685.58
5	385846.75	1370683.90
6	385850.13	1370675.70
1	385867.04	1370682.55

Схема границ территории объекта культурного наследия



– Объект культурного наследия



– Границы территории объекта

1

– Характерная поворотная точка

Границы территории объекта культурного наследия регионального значения
«Дом Прытковых Василия Макарьевича и Марьи Николаевны»,
г. Самара, ул. Чапаевская, д. 15/ул. Комсомольская, д. 62, литера В

Границы территории объекта культурного наследия описываются
восемью точками и проходят:

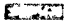

- 1-3 от начальной точки 1 следуют на юго-восток и через точку 2 проходят 19,56 м до точки 3
- 3-5 от точки 3 поворачивают на юго-запад и через точку 4 проходят 12,93 м до точки 5
- 5-7 далее следуют на северо-запад и через точку 6 проходят 20,50 м до 40 точки 7
- 7-1 далее поворачивают на северо-восток и через точку 8 проходят 13,41 м до начальной точки 1. Контур замкнулся.

Координатное описание границ территории объекта культурного наследия

№ точки	Координаты	
	X	Y
1	385883.85	1370675.83
2	385878.41	1370689.23
3	385876.55	1370694.02
4	385869.80	1370691.41
5	385864.49	1370689.35
6	385867.04	1370682.55
7	385871.68	1370670.18
8	385875.05	1370671.75
1	385883.85	1370675.83

Схема границ территории объекта культурного наследия



-  – Объект культурного наследия
-  – Границы территории объекта
- 1** – Характерная поворотная точка

Границы территории объекта культурного наследия регионального значения
«Дом Гуськовых Ивана Александровича и Анны Протасовны»,
г. Самара, ул. Степана Разина, 75, литера Б

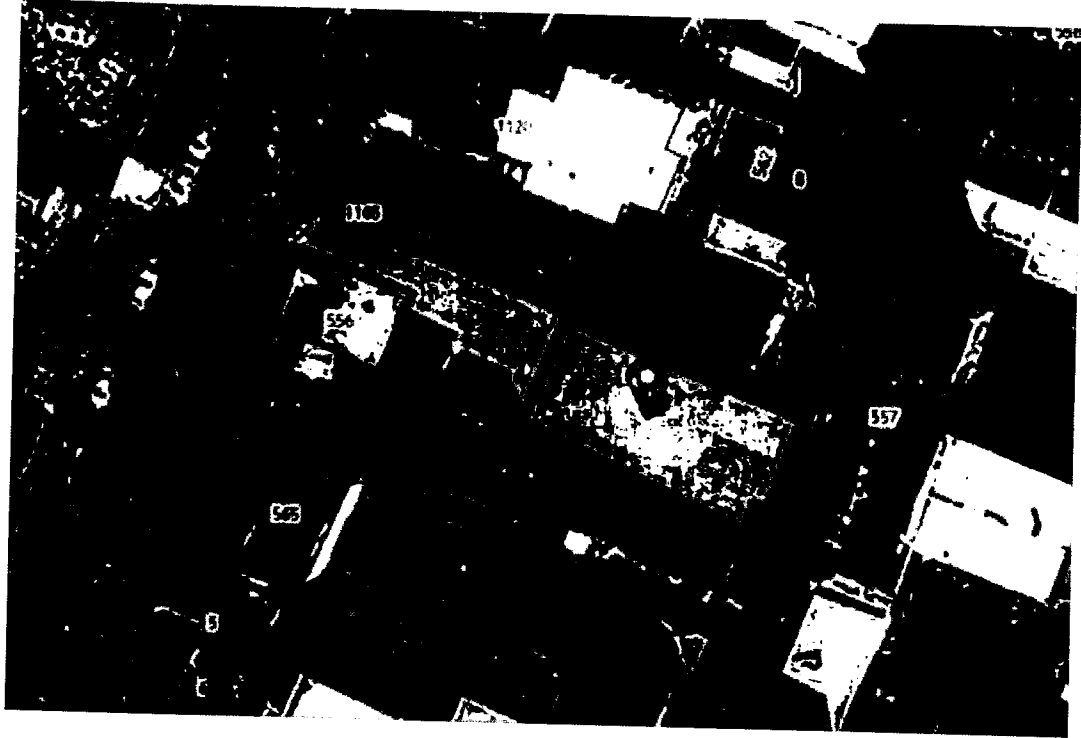
Границы территории объекта культурного наследия описываются семью точками и проходят:

- 1-2 от начальной точки 1 поворачивают на юго-восток и идут до точки 2 вдоль участка с кадастровым номером 63:01:0816012:1009
- 2-3 далее от точки 2 поворачивают и идут по внутриквартальной территории на юго-запад и идут до точки 3 вдоль участка с кадастровым номером 63:01:0816012:1009
- 3-4 далее от точки 3 поворачивают на запад и идут до точки 4 вдоль участка с кадастровым номером 63:01:0816012:1009
- 4-5 далее от точки 4 поворачивают и идут по внутриквартальной территории на юго-запад и идет до точки 5 вдоль участка с кадастровым номером 63:01:0816012:1009
- 5-6 далее от точки 5 поворачивают и идут по внутриквартальной территории на северо-запад до точки 6 вдоль участка с кадастровым номером 63:01:0816012:1009
- 6-1 далее от точки 6 поворачивают и идут по внутриквартальной территории пересекая точку 7 вдоль участка с кадастровым номером: 63:01:0816012:1009 на северо-восток до начальной точки 1. Контур замкнулся.

Координатное описание границ территории объекта культурного наследия

№ точки	Координаты	
	X	Y
1	386863.17	1370610.87
2	386852.79	1370638.37
3	386842.76	1370634.71
4	386843.31	1370633.31
5	386840.77	1370632.30
6	386850.80	1370606.44
7	386852.81	1370607.16
1	386863.17	1370610.87

Схема границ территории объекта культурного наследия



Режим использования земельных участков в границах территории объекта культурного наследия

В границах территории объекта культурного наследия разрешается:

- ремонт, консервация и реставрация объекта культурного наследия (далее – Объекта) без изменения особенностей, составляющих предмет охраны Объекта, юридическими лицами и индивидуальными предпринимателями, имеющими лицензию на осуществление деятельности по сохранению объектов культурного наследия (памятников истории и культуры) народов Российской Федерации в соответствии с законодательством Российской Федерации;
- хозяйственная деятельность, не нарушающая целостность Объекта и не создающая угрозы его повреждения, разрушения или уничтожения;
- приспособление Объекта для современного использования в соответствии с видами разрешенного функционального использования без изменения его особенностей, составляющих предмет охраны;
- воссоздание – регенерация на научной основе утраченных исторических элементов Объекта;
- капитальный ремонт существующих объектов инженерной инфраструктуры (внешние сети водоснабжения, канализации, теплоснабжения, газоснабжения, электроснабжения, телефонизации) с последующей рекультивацией нарушенных участков;
- прокладка, ремонт и реконструкция дорожных коммуникаций, земляные и иные работы, не нарушающие целостность Объекта и не создающие угрозы его повреждения, разрушения или уничтожения;
- ремонт и реконструкция дорог, проездов, не нарушающих целостность Объекта и не создающие угрозы его повреждения, разрушения или уничтожения;
- благоустройство: использование в покрытии площадок, подходов и проездов традиционных материалов (камень, гранит и иные материалы, имитирующие натуральные), применение отдельно стоящего оборудования освещения, отвечающего характеристикам элементов исторической среды;

- проведение работ по озеленению, благоустройству территории, проводимых, в том числе, с применением методов реставрации, направленных на формирование наиболее близкого к историческому контексту восприятия Объекта;
- проведение работ по выявлению и изучению объектов археологического наследия, располагающихся на территории Объекта, в порядке, предусмотренном действующим законодательством;
- консервация и музеефикация объектов культурного наследия, объектов археологического наследия, а также культурного слоя, на основании комплексных научно-исследовательских работ;
- обеспечение мер пожарной безопасности Объекта.

В границах территории Объекта запрещается:

- размещение объектов капитального строительства и их частей, а также проектирование, проведение землеустроительных работ, земляных, строительных, хозяйственных и иных работ, не связанных с сохранением Объекта;
- установка на фасаде и крыше Объекта кондиционеров, крупногабаритных антенн и иных элементов инженерного оборудования;
- прокладка объектов инженерной инфраструктуры (внешние сети водоснабжения, канализации, теплоснабжения, газоснабжения, электроснабжения, телефонизации) надземным способом;
- установка киосков, павильонов, навесов; малых архитектурных форм, за исключением восстановления утраченных;
- уничтожение предмета охраны Объекта.

ПРИЛОЖЕНИЕ 4
к приказу управления
государственной охраны объектов
культурного наследия Самарской области
от 21.02.2023 № 65

Предмет охраны объектов культурного наследия, включаемых в единый государственный реестр объектов культурного наследия (памятников истории и культуры) народов Российской Федерации

№ п/п	Наименование объекта культурного наследия	Местонахождение объекта культурного наследия (адрес)	Предмет охраны объекта культурного наследия
1.	Дом жены отставного унтер-офицера Королины Андреевны Андреевой, с калиткой	г. Самара, ул. Чапаевская, д. 15/ ул. Комсомольская, д. 62, литеры Б, Б1	<p>Градостроительные характеристики:</p> <ul style="list-style-type: none">- композиционная значимость - композиционная роль объекта, являющегося неотъемлемым элементом исторической застройки улицы Комсомольская,- секторы и направления видовых раскрытий, визуальные связи объекта - точки восприятия объекта с улицы Чапаевская и улицы Комсомольская. Участки вдоль улицы и дороги образуют зону видимости объекта и формирования видов,- объемно-планировочное решение - здание одноэтажное, кирпичные прямоугольные в плане,- силуэт и габариты первого (исторического) этажа здания (литера Б), <p>Архитектурные и конструктивные характеристики:</p> <ul style="list-style-type: none">- объемно-пространственная композиция – первоначальные форма и габариты здания,- материально-конструктивная структура - стены выполнены из керамического глиняного кирпича на известковом растворе.- композиция и архитектурно-художественное оформление главного, боковых и дворового фасадов:

			<p>литера Б</p> <ul style="list-style-type: none"> - оконные проемы прямоугольные с лучковой перемычкой, с контурным наличником с фигурным завершением, лучковым сандриком, замковым камнем и подоконным карнизным поясом, угловые лопатки с фигурными ширинками, венчающий карниз сложного профиля, кирпичные парапетные столбики с кованой оградой, <p>литера Б1</p> <ul style="list-style-type: none"> - оконные проемы прямоугольные, подоконные карнизы, надоконные валики, широкие рустованные лопатки, венчающий карниз с пояском, <p>калитка</p> <ul style="list-style-type: none"> - кирпичные столбы, прямоугольные ниши, железная дверь с коваными элементами.
2.	Дом Прытковых Василия Макарьевича и Марьи Николаевны	г. Самара, ул. Чапаевская, д. 15/ ул. Комсомольская, д. 62, литера В	<p>Градостроительные характеристики:</p> <ul style="list-style-type: none"> - композиционная значимость - композиционная роль объекта, являющегося неотъемлемым элементом исторической застройки улицы Комсомольская, - секторы и направления видовых раскрытий, визуальные связи объекта - точки восприятия объекта с улицы Чапаевская и улицы Комсомольская. Участки вдоль улицы и дороги образуют зону видимости объекта и формирования видов, - объемно-планировочное решение - двухэтажное кирпичное здание, прямоугольное в плане. <p>Архитектурные и конструктивные характеристики:</p> <ul style="list-style-type: none"> - объемно-пространственная композиция - первоначальные форма и габариты здания, сложившиеся в ходе его строительства. - крыша - первоначальная форма кровли – скатная, - материально-конструктивная структура – стены выполнены из кирпича, не оштукатурены, - композиция и архитектурно-художественное оформление главного,

			<p>боковых и дворового фасадов.</p> <p>Главный фасад: лопатки с валиками в уровне второго этажа и фигурными ширинками в уровне первого этажа; межэтажный карнизный пояс, оконные проемы в уровне первого этажа прямоугольные с лучковой перемычкой, с кирпичным наличником и подоконным карнизным поясом; оконные проемы в уровне второго этажа прямоугольные с лучковой перемычкой, с кирпичным наличником, лучковым сандриком с разрывом, рельефно выраженным замковым камнем, подоконный карнизный пояс, фигурные подоконные ширинки, деревянный фронтон, венчающий карнизный пояс с рядом дентикул.</p>
3.	<p>Дом Гуськовых Ивана Александровича и Анны Протасовны</p>	<p>г. Самара, ул. Степана Разина, 75, литера Б</p>	<p>Градостроительные характеристики:</p> <ul style="list-style-type: none"> - композиционная значимость - композиционная роль объекта, служащего акцентом в структуре застройки квартала, - габариты и силуэт здания литера Б, - секторы и направления видовых раскрытий, визуальные связи объекта - видовое раскрытие объекта со стороны улицы Степана Разина. <p>Архитектурные и конструктивные характеристики:</p> <ul style="list-style-type: none"> - материально-конструктивная структура - наружные и внутренние несущие и ограждающие стены из кирпича, - объемно-пространственная композиция - двухэтажное здание, прямоугольное в плане, - крыша - кровля плоская, - композиция и архитектурно-художественное оформление фасадов на дату строительства - первоначальное декоративное оформление и композиционное построение фасадов здания в стиле кирпичной эклектики: <p>расположение и конфигурация оконных проемов: проемы в уровне первого этажа с лучковой перемычкой, наличниками, прямым сандриком; проемы в уровне второго этажа с лучковой перемычкой,</p>

			треугольными сандриками, пилястрами, квадратные розетки, прямоугольные ширинки и подоконные фигурные ширинки, угловые рустованные пилястры, аттиковая стенка, венчающий карниз с кронштейнами и поребриком, руст в уровне первого этажа, межэтажный и венчающий карнизные пояса с дентикулами.
--	--	--	--

Предмет охраны может быть уточнен при разработке Проекта предмета охраны и внесен в нормативно-правовой акт, утверждаемый в соответствии с требованием законодательства